

KUPNÍ SMLOUVA č.j. ZSM-5-6/OVZ-2018

dle § 2079 a násl. zákona č. 89/2012 Sb., občanský zákoník (dále jen „OZ“)

uzavřená níže uvedeného dne, měsíce a roku mezi smluvními stranami

Prodávající:

INTERIER TECH s.r.o.

se sídlem: Za Drahou 253, 282 01 Český Brod-Liblice

zastoupený: Anna Vidrmanová, jednatelka

IČO: 29058155

DIČ: CZ29058155

bankovní spojení:

číslo účtu:



zapsán v obchodním rejstříku vedeným Městským soudem v Praze, oddíl C, vložka 163550

(dále jen „prodávající“)

a

Kupující:

Zařízení služeb pro Ministerstvo vnitra

se sídlem: Přípotoční 300, 101 00 Praha 10

zastoupený: JUDr. Ladislav Máca, generální ředitel

IČO: 67779999

DIČ: CZ67779999

bankovní spojení:

číslo účtu:



státní příspěvková organizace zřízená Zřizovací listinou vydanou Ministerstvem vnitrem ČR č.j.: N-1337/97 ze dne 8. prosince 1997.

(dále jen „kupující“)



I.

Úvodní ustanovení

Tato smlouva byla smluvními stranami uzavřena na základě rámcové smlouvy na dodávky kancelářského, sedacího a lehacího nábytku pro roky 2017-2018 č. j. MV-148436-81/VZ-2015 uzavřené dne 4. 11. 2016.

II.

Předmět plnění

Předmětem této smlouvy je dodávka kancelářského a sedacího nábytku specifikovaného v příloze č. 1 této kupní smlouvy.

III.

Kupní cena

Jednotkové ceny uvedené v příloze č. 1 této kupní smlouvy jsou považovány za ceny nejvýše přípustné a nepřekročitelné, zahrnující i cenu za dopravu do místa plnění, včetně dalších nákladů související s dodávkou předmětu plnění v této smlouvě výslovně neuvedených.

IV.

Doba a místo plnění

1. Prodávající je povinen dodat smluvené zboží kupujícímu nejpozději do 35 kalendářních dnů ode dne platnosti a účinnosti kupní smlouvy.
2. Místo plnění :
 - MV ČR/ZSMV, objekt Letná, Na Štolou 936/3, 170 00 Praha 7. Požadovaný kancelářský a sedací nábytek je uveden v příloze č. 1 KS.
 - MV ČR/ZSMV, objekt Centrotex, náměstí Hrdinů 1635/4, 140 00 Praha 4. Požadovaný sedací nábytek je uveden v příloze č. 1 KS.

V.

Všeobecné dodací podmínky

1. Dodávka zboží bude považována za uskutečněnou jejím převzetím kupujícím a podpisem dodacího listu zástupci obou smluvních stran v místě plnění. Jedno originální vyhotovení dodacího listu zůstane kupujícímu a dvě kopie dodacího listu budou předány prodávajícímu.
2. Prodávající se zavazuje, že předmět plnění této smlouvy zabezpečí proti poškození pro přepravu způsobem, který je obvyklý pro takové zboží v obchodním styku.
3. Kupující nabývá vlastnické právo k dodanému zboží jeho převzetím po potvrzení dodacího listu a je oprávněn zboží používat. Přejednost nebezpečí škody na zboží se řídí ustanovením § 2121 - 2125 OZ.

VI.

Platební podmínky

1. Platba za uskutečněné dodávky předmětu plnění bude prováděna bezhotovostním platebním převodem na základě faktury vystavené prodávajícím do 14 kalendářních dnů po řádném předání a převzetí dodávky kupujícím. Přílohou každé faktury bude zástupci obou stran podepsaný dodací list potvrzující, že dodávka byla dodána kupujícím v požadovaném množství a kvalitě.
2. Faktury musí obsahovat č. j. kupní smlouvy, č. j. rámcové smlouvy, ke které se dodávka vztahuje, všechny údaje uvedené v § 29 zákona č. 235/2004 Sb., o dani z přidané hodnoty, ve znění pozdějších předpisů, a údaje uvedené v § 435 OZ.
3. Faktury jsou splatné do 30 kalendářních dnů ode dne jejich prokazatelného doručení kupujícím na adresu ZSMV, Přípotoční 300, 101 00 Praha 10.
4. Faktura je považována za proplacenou okamžikem odepsání příslušné finanční částky z účtu kupujícího ve prospěch účtu prodávajícího.
5. U faktur doručených po 7. prosinci daného roku se splatnost stanoví na 60 dnů ode dne doručení.
6. Kupující je oprávněn před uplynutím lhůty splatnosti vrátit prodávajícímu bez zaplacení fakturu, která neobsahuje náležitosti stanovené rámcovou smlouvou nebo obecně závaznými právními předpisy, není doložena kopii potvrzeného dodacího listu, obsahuje jiné cenové údaje nebo jiný druh plnění než dohodnutý ve smlouvě nebo budou-li tyto údaje uvedeny chybně, a to s uvedením důvodu vrácení. Prodávající je povinen v případě vrácení faktury fakturu opravit nebo vyhotovit fakturu novou. Důvodným vrácením faktury přestává běžet původní lhůta splatnosti. Nová lhůta v původní délce splatnosti běží znovu ode dne doručení opravené nebo nově vystavené faktury kupujícímu.
7. Platby budou realizovány v Kč na základě předložené faktury.
8. Zálohové platby kupující neposkytuje.

VII.

Záruka

Prodávajícím bude poskytnuta záruční doba pro kancelářský nábytek v délce minimálně 60 měsíců. U sedacího nábytku bude poskytnuta záruční doba u položek 55 a 56 v délce minimálně 60 měsíců a u položek 61 a 64 v délce minimálně 36 měsíců.

VIII.

Vady

1. Prodávající je povinen dodat zboží v množství, druhu a jakosti (specifikace zboží příloha č. 1 této kupní smlouvy) dle kupní smlouvy a při dodržení obchodních podmínek sjednaných v této kupní smlouvě. Kupující je povinen dodané zboží převzít a zaplatit kupní cenu.

2. Poruší-li prodávající povinnosti stanovené v bodu 1, jedná se o vady plnění. Za vady plnění se považuje i dodání jiného druhu zboží, než určuje tato smlouva. Kupující je povinen reklamovat vady bezodkladně po jejich zjištění.
3. Zjistí-li kupující vady týkající se druhu a jakosti dodaného zboží již při dodání, je oprávněn odmítnout jejich převzetí. To platí i při dodání jiného druhu zboží, než určuje kupní smlouva.
4. Vady, které se týkají jakosti dodaného zboží, které kupující zjistí až po převzetí dodávky, je prodávající povinen odstranit nejpozději do 7 dnů od oznámení reklamace. Proávající odstraní vady bezúplatně.
5. Ujednáním předcházejícího bodu není dotčena odpovědnost prodávajícího za škodu.

IX.

Odstoupení od smlouvy

1. Odstoupení od smlouvy se řídí ustanoveními § 2001 a násl. OZ.
2. Smluvní strany pokládají za podstatné porušení smlouvy prodlení prodávajícího se splněním předmětu kupní smlouvy ve sjednaném termínu dle čl. IV. této smlouvy nebo nedodání předmětu plnění v požadované kvalitě a množství dle této smlouvy.
3. Kupující je oprávněn odstoupit od smlouvy, jestliže se prodávající ocitne pravomocným rozhodnutím soudu v úpadku dle zákona č. 182/2006 Sb., o úpadku a způsobech jeho řešení (insolvenční zákon), ve znění pozdějších předpisů.

X.

Řešení sporů

1. Veškeré spory mezi smluvními stranami budou řešeny nejprve smírně.
2. Nebude-li smírného řešení dosaženo, budou spory řešeny v soudním řízení před obecnými soudy České republiky.

XI.

Odpovědnost za škody

Prodávající odpovídá za škodu způsobenou vadným plněním této smlouvy v rozsahu stanoveném českým právním řádem, zejména pak OZ.

XII.

Závěrečná ustanovení

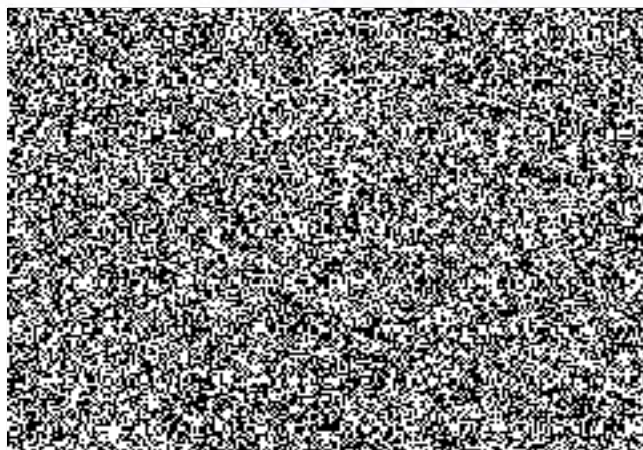
1. Tato kupní smlouva se řídí právním řádem České republiky, zejména příslušnými ustanoveními OZ.

2. Tato smlouva nabývá platnosti dnem jejího uzavření a účinnosti dnem zveřejnění prostřednictvím registru smluv.
3. Smlouva může být měněna nebo doplňována jen písemnými, očíslovanými dodatky odsouhlasenými smluvními stranami, které se stanou nedílnou součástí této smlouvy.
4. Obě smluvní strany prohlašují, že tato smlouva nebyla uzavřena v tísní, ani za jednostranně nevýhodných podmínek a na důkaz toho připojují své vlastnoruční podpisy.
5. Tato smlouva je vyhotovena ve 4 stejnopisech, z nichž 1 stejnopis obdrží prodávající a 3 stejnopisy kupující.
6. Otázky neupravené touto smlouvou se řídí ustanoveními rámcové smlouvy a pokud rámcová smlouva problematiku neupravuje, příslušnými ustanoveními OZ.
7. Nedílnou součástí této kupní smlouvy je příloha č.1 – předmět plnění.

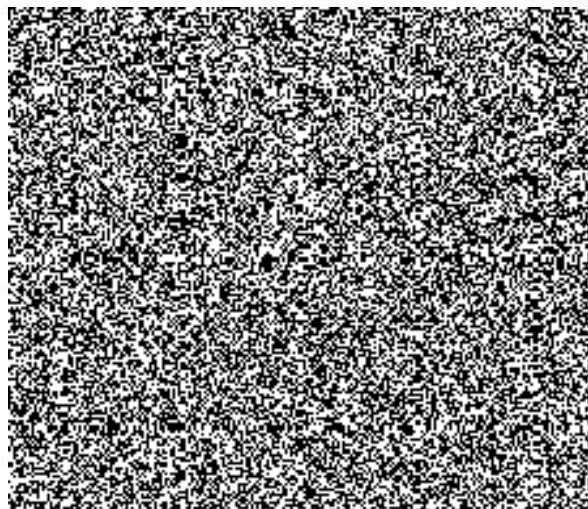
Prodávající :

Kupující :

V Českém Brodě dne 30. 4. 2018



V Praze dne 25. 2018



Příloha č. 1 KS - Cenová nabídka kancelářského a sedacího nábytku

položka RS číslo	LTD barva	rozměr v mm (š x hl x v)	Název a popis výrobku	celkem kusů
			1.) místo plnění MV_ZSMV - objekt Centrotex nám. Hrdinů 1635/4, 140 00 Praha 4	
1	buk 381	1400x700x730	Stůl kancelářský psací rozměr 1400x700x730, tloušťka desky LTD 25 mm	2
4	buk 381	1200x700x730	Stůl kancelářský psací rozměr 1200x700x730, tloušťka desky LTD 25 mm	1
5	buk 381	1200x700x730	Stůl kancelářský, pod PC, výsuv pro klávesnici, 1200x700x730, horní deska LTD 25mm, výsuvná deska 18 mm	2
7	buk 381	430x600x610	Kontejner ke kancelářskému stolu-centrální zámek, 430x600x610, LTD 18 mm	6
11	buk 381	700x700x730	Stůl jednací přídatný čtvrtkruh s podpěrnou kov.nohou, 700x700x730, LTD 25mm	5
14	buk 381	1500x800x730	Stůl jednací přídatný oblý, 3x podpěr.kov.noha, 1500x800x730, LTD 25mm	2
17	buk 381	ø700/v=650	Stůl konferenční kruhový, průměr 700, centrální noha, výška 650	1
ATYP_18	buk 381	600x600x600	Stůl konferenční obdélníkový 600x600x600, kovové nohy, ***atyp_šířka_a_výška_600mm	1
19	buk 381	1600/1200 x800/700x730	Stůl kancelářský rohový levý 1600/1200x800/700x730, LTD 25mm, kombinace LTD+kov	1
ATYP_22	buk 381	1200x400x730	ATYP- Stůl pracovní univerzální 1200x400x730, kovová konstrukce ***atyp_hloubka_400mm	2
28	buk 381	600x440x1780_P	Skříň 1-dveřová šatní 600x440x1780, s výsuv.věšákem, mezistěna, LTD 18mm, ***zámek ***panty vpravo	2
28	buk 381	600x440x1780_L	Skříň 1-dveřová šatní 600x440x1780, s výsuv.věšákem, mezistěna, LTD 18mm ***zámek ***panty vlevo	1
31	buk 381	800x440x1780	Skříň 2-dveřová policová 800x440x1780, 3/5 police, 2/5 plně dveře, LTD 18mm ***zámek	1
34	buk 381	800x420x720	Skříňka otevřená nízká s 1 policí, 800x420x720, LTD 18mm	8
36	buk 381	800x440x720	Skříňka s dvířky nízká s 1 policí, 800x440x720, plně dveře, LTD 18mm ***zámek	13
37	buk 381	800x440x720	Skříňka 3-zásuvková nízká s nikou, 800x440x720, LTD 18mm	1
38	buk 381	760x230x220	Police závěsná kombinace LTD+kov, 760x230x220, LTD 18mm	8
41	buk 381	600x440x720_P	Nástavec na 1-dveř.šatní skříň 600x440x720, dveře 1 křídle, 1 police ***zámek ***panty vpravo	1
atyp_41	buk 381	600x440x720_P	atyp - Nástavec na 1-dveř.šatní skříň 600x440x720, dveře 1 křídle, 1 police ***zámek ***panty vpravo ***atyp - úchyt a zámek při horní hraně, nástavce fixovat na sebe, spodní se soklem	1
48			Rektifikační sada pro zvýšení stolu pracovního univerzálního až o 10 cm	2
50	buk 381	600x420	Sokl pro skříňové prvky (800x420, 800x580, 600x420 mm jednotná cena)	4
50	buk 381	800x420	Sokl pro skříňové prvky (800x420, 800x580, 600x420 mm jednotná cena)	14
ATYP_5	šedá	800(1100)x700 x730	ATYP - Stůl kancelářský pod PC, výsuv pro klávesnici, 800(1100)x700x730, horní deska LTD 25mm, výsuvná deska 18 mm ***atyp_šířka_800mm ***atyp horní deska stolu s přesahem po pravé straně +300mm na celk. 1100mm - pro vyřízení výklenku v pravém horním rohu stolu - šířky x hloubky / 285 x 185mm	1
12	šedá	800x800x730	Stůl jednací přídatný čtvrtkruh s podpěrnou kov.nohou, 800x800x730	1
35	šedá	420x420x720	Skříňka rohová nízká s 1 policí, 420x420x720, LTD 18mm	1
55	černá		Křeslo manažerské čalouněné 130kg - opěrák ze síťoviny	7
56	černá		Křeslo kancelářské čalouněné,130kg	34
61	černá		Židle kovová čalouněná konferenční bez područek - 130 kg	19

64	buk/sv.hnědá		Křeslo dřevěné čalouněné pevné 2.) místo plnění MV CR_ZSMV - objekt Letná Nad Štolou 936/3, 170 00 Praha 7	2			
27	buk 381	800x440x1780	Skříň registrační šanonová, 800x440x1780, plné dveře, mezistěna, LTD 18mm ***zámek	1			
26	ořech 729	800x440x1780	Skříň knihovna prosklená 800x440x1780, 3/5 sklo, 2/5 plné dveře, 1 mezistěna, LTD 18mm ***zámek	1			
27	ořech 729	800x440x1780	Skříň registrační šanonová, 800x440x1780, plné dveře, mezistěna, LTD 18mm ***zámek	3			
55	černá		Křeslo manažerské čalouněné 130kg - opěrák ze síťoviny	2			
				<i>celkem ks:</i>	151	<i>celkem:</i>	303 415,58 Kč 367 132,85 Kč

Místo plnění:

- 1) MV ČR / ZSMV - objekt Centrotex - náměstí Hrdinů 1635/4, 140 00 Praha 4
- 2) MV ČR / ZSMV - objekt Letná - Nad Štolou 936/3, 170 00 Praha 7

Kontaktní osoby:



DŮLEŽITÉ UPOZORNĚNÍ:

Objednaný kancelářský a sedací nábytek požadujeme dodat společně - v jednom termínu.
Termín dodávky nábytku požadujeme avizovat kontaktním osobám - 7 dní předem.
Montáž dodaného nábytku požadujeme realizovat v daném objektu - dle místa plnění.

Kancelářský nábytek / sedací nábytek:

LTD 25mm/18mm - buk 381 a šedá, ořech 729 / křesla, židle - čal. černé, moření sv.buk - sv.hnědá

V Českém Brodě dne 30.4.2018

