



Smlouva o zřízení služebnosti

uzavřená podle ustanovení § 1257 a násl. zákona č. 89/2012/Sb., občanský zákoník, v platném znění a zákona č. 458/2000 Sb. § 25 odst. 4, o podmínkách podnikání a o výkonu státní správy v energetických odvětvích a o změně některých zákonů (energetický zákon)

mezi těmito smluvními stranami:

Kraj Vysočina, se sídlem v Jihlavě, Žižkova 57, 587 33 Jihlava
zastoupený hejtmánem kraje MUDr. Jiřím Běhounkem
k podpisu smlouvy pověřen Ing. Martin Kukla, náměstek hejtmána pro oblast ekonomiky a majetku

IČ: 708 90 749

DIČ: CZ70890749

Bankovní spojení: Sberbank CZ, a.s.

č.ú.: 40 50 00 50 19/6800

VS 1880510346

na straně povinného ze služebnosti

a

E.ON Distribuce, a.s., se sídlem F. A. Gerstnera 2151/6, 370 01 České Budějovice

IČ: 280 85 400

DIČ: CZ28085400

zapsaná v Obchodním rejstříku vedeném Krajským soudem v Českých Budějovicích, odd. B, vložka 1772

zastoupena Ivanou Baselovou, manažerem věcných břemene na základě Pověření ze dne 10. 1. 2017

na straně oprávněného ze služebnosti

takto:

Článek I. Předmět smlouvy

1. Povinný ze služebnosti je na základě zákona 157/2000 Sb. o přechodu některých věcí, práv a závazků z majetku České republiky do majetku krajů a Rozhodnutí Ministerstva dopravy a spojů č. 3796/01-9-KM ze dne 10. 9. 2001 výhradním vlastníkem pozemků par. č. 1351/1 a par. č. 3152/15 v katastrálním území Želiv a obci Želiv (dále jen „pozemek“). Pozemek je zapsán u Katastrálního úřadu pro Vysočinu, katastrální pracoviště Pelhřimov v katastru nemovitostí pro uvedené k. ú. a obec na LV 688.
2. Oprávněný ze služebnosti zrealizoval a uvedl na základě kolaudačního souhlasu ze dne 25. 10. 2017 předávacího protokolu od příslušné příspěvkové organizace) do užívání stavbu „Želiv, č.p.21-323-obnova NN“ (dále jen „stavba“) na výše uvedeném pozemku.
3. V souladu s článkem I. bod 4. smlouvy o smlouvě budoucí o zřízení služebnosti, uzavřené mezi povinným a oprávněným dne 7. 6. 2016 zřizuje povinný služebnost užívání části pozemku ve prospěch oprávněného, spočívající ve zřízení a provozování stavby na pozemku tak, jak je uvedeno v geometrickém plánu č. 708-523/2017 ze dne 19. 12. 2017, který vyhotovil Ing. Jiří Dušek a tvoří nedílnou součást této smlouvy.

4. Oprávněný má v souvislosti se zřízením a provozem stavby právo vstupovat a vjíždět na pozemek uvedený v čl. I. odst. 1. této smlouvy.
5. Oprávněný takto zřízenou služebnost přijímá a povinný, jako vlastník zatěžované nemovitosti, je povinen toto právo strpět.

Článek II. Podstatné náležitosti smlouvy

1. Služebnost se sjednává úplatně. Výše úplaty za zřízení služebnosti vyplývá z ceníku Pravidel Rady Kraje Vysočina pro zřizování služebností na majetku Kraje Vysočina, které byly schváleny usnesením Rady Kraje Vysočina 1345/24/2016/RK ze dne 25. 7. 2016 a činí částku **29514 Kč bez DPH** (slovy: dvacetdevět tisíc pět set čtrnáct korun českých).
2. **Částka 29514 Kč a DPH** ve výši platné ke dni uskutečnitelného zdanitelného plnění, bude uhrazena do 30 dnů ode dne výzvy k úhradě na číslo účtu a variabilní symbol uvedené v záhlaví smlouvy. Poté, co bude připsána na účet povinného celková částka včetně DPH, tak jak je uvedeno výše, bude podán návrh na vklad práva odpovídajícího služebnosti Katastrálnímu úřadu pro Vysočinu, katastrálnímu pracovišti Pelhřimov.
3. Správní poplatek za vklad práva odpovídající služebnosti uhradí oprávněný.
4. Služebnost je sjednána na dobu, po kterou bude oprávněným provozována stavba na pozemku uvedeném v čl. I. bod. 1. této smlouvy. V případě, že oprávněný převede tuto stavbu na jiného vlastníka, vyjma případu přeměny oprávněného jako právnické osoby, je oprávněný povinen do 30 dnů ode dne převodu oznámit povinnému nového vlastníka stavby.
5. Oprávněný a povinný ze služebnosti následně uzavřou dohodu o zrušení služebnosti s tím, že náklady související se zrušením služebnosti hradí oprávněný.
6. Právo odpovídající služebnosti nabude oprávněný vkladem práva odpovídajícího služebnosti s právními účinky k okamžiku podání návrhu na vklad do katastru nemovitostí u Katastrálního úřadu pro Vysočinu, katastrální pracoviště Pelhřimov.

Článek III. Povinnosti při provozu stavby

1. Oprávněný se zavazuje písemně, v souladu se zákonem, oznámit příslušné příspěvkové organizaci, která majetek užívá, každý zásah a jeho účel na pozemku povinného, ke kterému je oprávněn z této smlouvy a šetřit co nejvíce jeho majetek. Pokud v důsledku existence služebnosti vznikne výstavbou, údržbou a opravami stavby ze strany oprávněného, ale i nezaviněně, tj. provozní závadou, straně vlastníka zatěžované nemovitosti škoda a znehodnocení pozemku, ponese náklady na jejich odstranění oprávněný, případně zajistí nápravu v plném rozsahu.
2. Náklady spojené s běžnou údržbou služebného pozemku nese povinný. Náklady vyvolané činnostmi oprávněného na služebném pozemku nese oprávněný.


Článek IV. Závěrečná ustanovení

1. Skutečnosti ve smlouvě blíže nespecifikované se řídí příslušnými ustanoveními zákona č. 89/2012 Sb., občanský zákoník, v platném znění.
2. Tato smlouva je vyhotovena ve 4 stejnopisech, z nichž dva výtisky obdrží povinný, jeden výtisk oprávněný a jeden výtisk je určen pro Katastrální úřad pro Vysočinu, katastrální pracoviště Pelhřimov.
3. O uzavření smlouvy o zřízení služebnosti spočívající ve zřízení a užívání stavby bylo v souladu s ustanovením § 59 odst. 3 zákona 129/2000 Sb., o krajích, ve znění pozdějších předpisů, rozhodnuto usnesením Rady Kraje Vysočina 0591/11/2018/RK ze dne 3. 4. 2018.
4. Smluvní strany této smlouvy prohlašují, že si smlouvu o zřízení služebnosti přečetly, že je uzavírána po vzájemném projednání, podle jejich pravé a svobodné vůle, určitě, vážně a srozumitelně, nikoli v tísní ani za nápadně nevýhodných podmínek. Na důkaz toho připojují své podpisy.
5. Smlouva o zřízení služebnosti nabývá platnosti dnem podpisu smlouvy.
6. Oprávněný ze služebnosti výslovně souhlasí se zveřejněním celého textu smlouvy včetně podpisů v informačním systému veřejné správy – Registru smluv.
7. Smluvní strany se dohodly, že zákonnou povinnost dle § 5 odst. 2 zákona o registru smluv splní Kraj Vysočina.

Českých Budějovicích 17. 04. 2018

V dne.....

Za oprávněného:



E.ON
E.ON Distribuce, a.s.
F. A. Gerstnerova 151/6
České Budějovice
370 03 České Budějovice
002

E.ON Distribuce, a. s.
Ivana Baselová
manažer věcných břemen

V Jihlavě dne 03. 05. 2018

Za povinného:


Kraj Vysočina
22


Ing. Martin Kukla
náměstek hejtmána pro oblast
ekonomiky a majetku

VÝKAZ DOSAVIDNÍHO A NOVÉHO STAVU ÚDAJŮ KATASTRU NEMOVITOSTÍ

Dosavidní stav			Nový stav														
Výměra parcely			Druh pozemku	Označení pozemku parc. členem	Výměra parcely		Druh pozemku	Typ stavby	Způsob využití	Způsob využití	Způsob určení výměry	Porovnání se stavem evidence právních vztahů					
ha	m ²				ha	m ²						části z pozemku označeného v katastru nemovitostí	části veřej. poz. evidenci	Číslo listu vlastnictví	Výměra dílu		Čísločet dílu
												st.84		718			
												st.85		269			
												st.158		808			
												st.177		824			
												179/1		718			
												181/1		10001			
												184/3		10001			
												212/15		202			
												212/59		10001			
												1302/3		10001			
												1351/1		688			
												1351/10		10001			
												1351/11		10001			
												1352/15		688			

Druh věcného břemene - dle smlouvy
Oprávněný - dle smlouvy

Seznam souřadnic (S-JTSK)

Číslo bodu	Souřadnice pro zápis do KN				
	Y	X	Kod kv.	Poznámka	
k.o. Želiv (796271)					
602-4	693613.75	1112125.79	3	věcné břemeno	
602-18	693688.47	1112089.11	3	věcné břemeno	
1	693809.52	1112043.70	3	věcné břemeno	
2	693809.67	1112043.51	3	věcné břemeno	
3	693809.32	1112043.14	3	věcné břemeno	
4	693801.91	1112042.09	3	věcné břemeno	
5	693801.91	1112041.58	3	věcné břemeno	
6	693801.01	1112041.47	3	věcné břemeno	
7	693801.47	1112041.85	3	věcné břemeno	
8	693801.34	1112041.09	3	věcné břemeno	
9	693801.42	1112042.80	3	věcné břemeno	
10	693801.08	1112042.40	3	věcné břemeno	
11	693799.97	1112043.46	3	věcné břemeno	
12	693799.89	1112042.94	3	věcné břemeno	
13	693797.42	1112043.14	3	věcné břemeno	
14	693797.62	1112042.66	3	věcné břemeno	
15	693794.75	1112040.95	3	věcné břemeno	
16	693794.95	1112040.47	3	věcné břemeno	
17	693783.96	1112039.43	3	věcné břemeno	
18	693783.50	1112038.87	3	věcné břemeno	
19	693783.70	1112042.53	3	věcné břemeno	
20	693783.24	1112042.01	3	věcné břemeno	
21	693779.04	1112042.34	3	věcné břemeno	
22	693779.04	1112041.84	3	věcné břemeno	
23	693767.95	1112043.07	3	věcné břemeno	
24	693767.59	1112042.59	3	věcné břemeno	
25	693769.23	1112046.52	3	věcné břemeno	
26	693767.43	1112043.10	8	věcné břemeno	
27	693768.57	1112046.18	3	věcné břemeno	
28	693765.98	1112043.09	3	věcné břemeno	
29	693765.73	1112042.59	3	věcné břemeno	
30	693765.48	1112043.06	3	věcné břemeno	

<p>GEOMETRICKÝ PLÁN pro vymezení rozsahu věcného břemene k části pozemku</p>	Geometrický plán ověřil úředně oprávněný zeměměřický inženýr:		Státní plán ověřil úředně oprávněný zeměměřický inženýr:		
	Jméno, příjmení: Ing. Jiří Dušek		Jméno, příjmení: Ing. Jiří Dušek		
	Číslo položky seznamu úředně oprávněných zeměměřických inženýrů: 1751/98		Číslo položky seznamu úředně oprávněných zeměměřických inženýrů: 1751/98		
	Dne: 19. 12. 2017 Dle: 1346 A/2017		Dne: 8. 1. 2018 Dle: 22 S/2018		
Nezávislost a přenesení odpovídá právním předpisům.		Tento státní plán odpovídá geometrickému plánu v elektronické podobě uloženému v dokumentaci katastrálního úřadu.			
Vyhotovitel: Fiera a.s. Mládežnická 146/IV Jindřichův Hradec 377 01		Katastrální úřad souhlasí s označením parcel.		Ověření státního geometrického plánu v listinné podobě.	
Číslo plánu: 708-523/2017		KÚ pro Vysočinu KP Pelhřimov Ing. Jaroslava Cabadajová PGP-1231/2017-304 2018.01.08 13:40:02 CET			
Okres: Pelhřimov					
Obec: Želiv					
Katastr. území: Želiv					
Mapový list: KMD (Humpolec 7-6/12, 21)					
Dosavidním vlastníkům pozemků byla poskytnuta možnost seznámit se v terénu s průběhem navržených nových hranic, které byly označeny předepsanými způsoby: nestabilizováno					

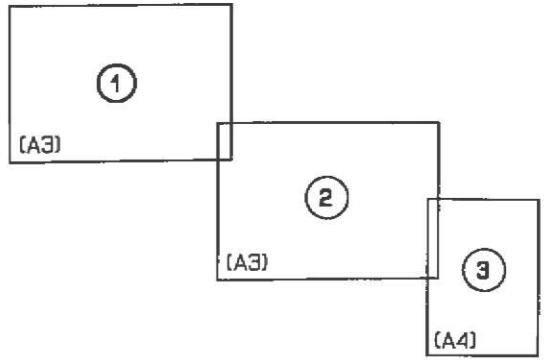
Seznam souřadnic (S-JTSK)

Číslo bodu	Souřadnice pro zápis do KN		Kód kv.	Poznámka
Y	X			
k.o. Zeliv (796271)				
31	693765.52	1112043.52	3	věcné břemeno
32	693763.94	1112042.82	3	věcné břemeno
33	693764.40	1112042.38	3	věcné břemeno
34	693763.54	1112038.07	3	věcné břemeno
35	693764.02	1112037.81	3	věcné břemeno
36	693763.18	1112035.94	3	věcné břemeno
37	693763.47	1112037.56	3	věcné břemeno
38	693763.71	1112036.04	3	věcné břemeno
39	693760.87	1112037.81	3	věcné břemeno
40	693760.91	1112037.31	3	věcné břemeno
41	693752.80	1112037.29	3	věcné břemeno
42	693752.82	1112036.79	3	věcné břemeno
43	693745.93	1112036.98	3	věcné břemeno
44	693745.85	1112036.48	3	věcné břemeno
45	693743.14	1112038.06	3	věcné břemeno
46	693743.12	1112037.54	3	věcné břemeno
47	693741.67	1112037.15	3	věcné břemeno
48	693741.66	1112036.29	8	věcné břemeno
49	693741.15	1112037.02	3	věcné břemeno
50	693742.12	1112036.46	8	věcné břemeno
51	693739.10	1112036.52	3	věcné břemeno
52	693738.97	1112039.38	3	věcné břemeno
53	693739.48	1112037.12	3	věcné břemeno
54	693738.59	1112038.76	3	věcné břemeno
55	693735.34	1112038.40	3	věcné břemeno
56	693735.38	1112037.90	3	věcné břemeno
57	693730.29	1112038.94	3	věcné břemeno
58	693730.29	1112038.44	3	věcné břemeno
59	693722.43	1112038.45	8	věcné břemeno
60	693721.89	1112037.81	3	věcné břemeno
61	693722.74	1112043.74	3	věcné břemeno
62	693722.22	1112043.42	3	věcné břemeno
63	693721.59	1112044.21	3	věcné břemeno
64	693721.40	1112043.75	3	věcné břemeno
65	693763.80	1112035.55	3	věcné břemeno
66	693763.27	1112035.45	3	věcné břemeno
67	693742.29	1112035.99	3	věcné břemeno
68	693741.84	1112035.82	3	věcné břemeno
69	693752.10	1112051.40	3	věcné břemeno
70	693751.98	1112050.92	3	věcné břemeno
71	693743.64	1112053.50	3	věcné břemeno
72	693743.75	1112052.95	3	věcné břemeno
73	693742.94	1112051.41	3	věcné břemeno
74	693743.27	1112053.10	3	věcné břemeno
75	693743.43	1112051.31	3	věcné břemeno
76	693735.35	1112056.73	3	věcné břemeno
77	693735.17	1112056.27	3	věcné břemeno
78	693727.38	1112060.05	3	věcné břemeno
79	693726.88	1112059.72	8	věcné břemeno
80	693718.74	1112063.99	3	věcné břemeno
81	693718.52	1112063.53	3	věcné břemeno
82	693710.32	1112068.31	3	věcné břemeno
83	693709.64	1112068.09	3	věcné břemeno
84	693713.86	1112075.17	3	věcné břemeno
85	693713.33	1112075.23	3	věcné břemeno
86	693714.79	1112076.45	3	věcné břemeno
87	693713.60	1112075.65	3	věcné břemeno
88	693714.37	1112076.73	3	věcné břemeno
89	693715.91	1112078.37	3	věcné břemeno
90	693715.35	1112078.39	3	věcné břemeno
91	693714.56	1112081.19	3	věcné břemeno
92	693714.04	1112081.11	3	věcné břemeno
93	693715.08	1112084.12	8	věcné břemeno
94	693714.61	1112084.34	8	věcné břemeno
95	693712.16	1112076.73	3	věcné břemeno
96	693711.90	1112076.31	3	věcné břemeno
97	693704.12	1112080.63	3	věcné břemeno
98	693703.86	1112080.19	3	věcné břemeno
99	693700.49	1112083.11	3	věcné břemeno
100	693700.23	1112082.67	3	věcné břemeno
101	693688.13	1112089.25	3	věcné břemeno
102	693687.91	1112088.81	3	věcné břemeno
103	693668.70	1112099.43	3	věcné břemeno
104	693668.46	1112098.99	3	věcné břemeno
105	693660.89	1112103.80	3	věcné břemeno
106	693660.45	1112103.45	3	věcné břemeno
107	693661.40	1112104.96	3	věcné břemeno
108	693660.44	1112104.03	3	věcné břemeno
109	693660.96	1112105.18	3	věcné břemeno
110	693646.40	1112110.55	3	věcné břemeno

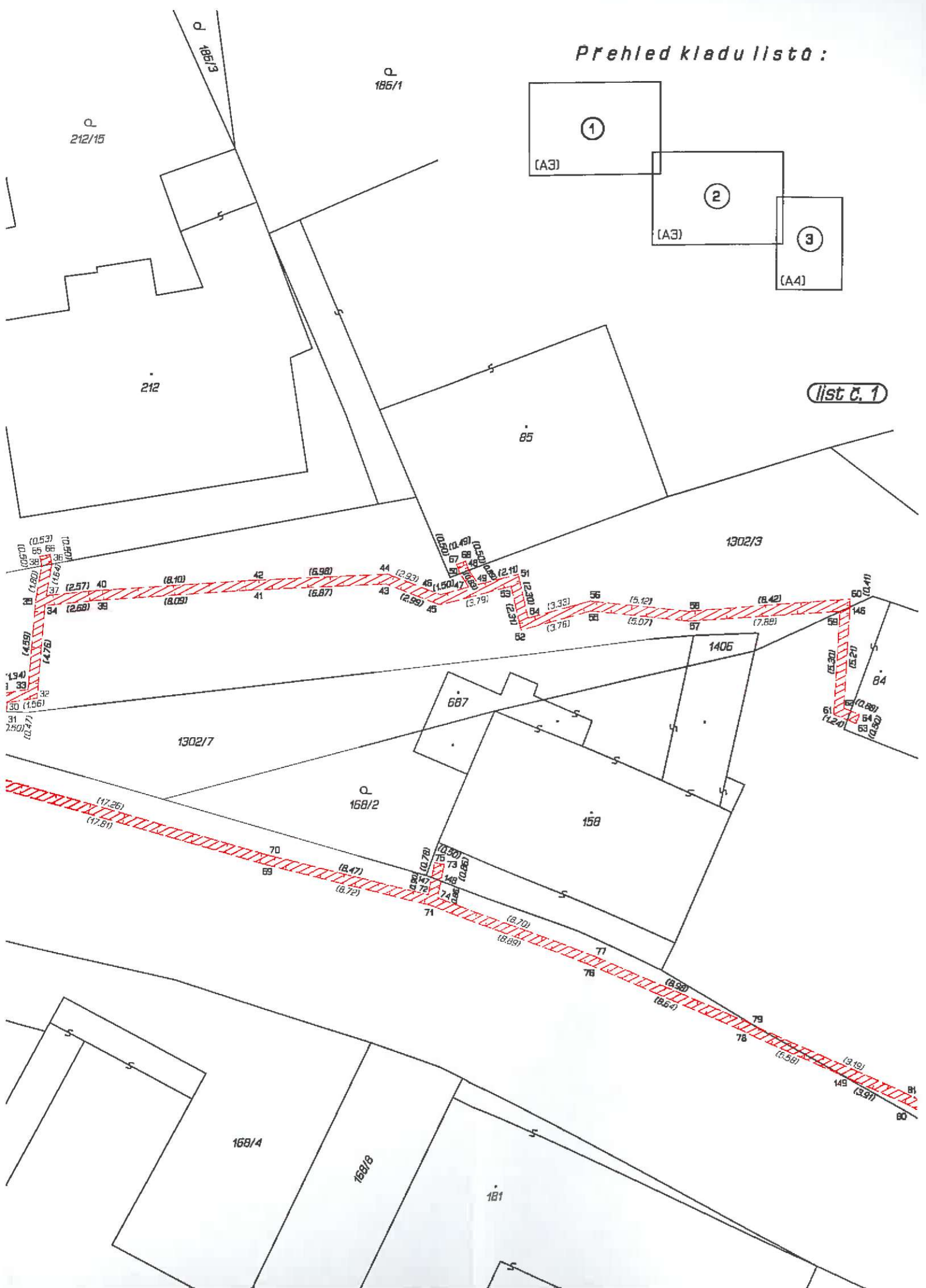
Seznam souřadnic (S-JTSK)

Číslo bodu	Souřadnice pro zápis do KN		Kód kv.	Poznámka
Y	X			
k.o. Zeliv (796271)				
111	693646.18	1112110.09	3	věcné břemeno
112	693628.39	1112119.34	3	věcné břemeno
113	693628.17	1112118.88	3	věcné břemeno
114	693624.79	1112120.99	3	věcné břemeno
115	693624.55	1112120.55	3	věcné břemeno
116	693619.85	1112124.32	3	věcné břemeno
117	693619.67	1112123.84	3	věcné břemeno
118	693613.57	1112125.36	3	věcné břemeno
119	693610.69	1112128.19	3	věcné břemeno
120	693610.37	1112127.80	3	věcné břemeno
121	693604.83	1112133.28	3	věcné břemeno
122	693604.49	1112132.90	3	věcné břemeno
123	693597.92	1112139.56	3	věcné břemeno
124	693597.90	1112138.90	3	věcné břemeno
125	693590.06	1112128.45	3	věcné břemeno
126	693590.64	1112133.27	3	věcné břemeno
127	693591.10	1112130.35	3	věcné břemeno
128	693591.60	1112130.45	3	věcné břemeno
129	693591.22	1112128.19	3	věcné břemeno
130	693591.72	1112128.01	3	věcné břemeno
131	693590.29	1112127.10	3	věcné břemeno
132	693590.57	1112126.66	3	věcné břemeno
133	693589.87	1112126.98	3	věcné břemeno
134	693590.01	1112126.50	3	věcné břemeno
135	693810.10	1112043.60	3	věcné břemeno
136	693810.40	1112042.24	3	věcné břemeno
137	693810.09	1112042.19	3	věcné břemeno
138	693766.02	1112043.51	3	věcné břemeno
139	693802.56	1112041.71	8	věcné břemeno
140	693802.48	1112042.21	8	věcné břemeno
141	693801.79	1112042.27	8	věcné břemeno
142	693801.25	1112042.16	8	věcné břemeno
143	693795.65	1112041.04	8	věcné břemeno
144	693787.62	1112039.44	8	věcné břemeno
145	693769.22	1112042.48	8	věcné břemeno
146	693721.92	1112038.22	8	věcné břemeno
147	693743.58	1112052.08	8	věcné břemeno
148	693743.11	1112052.26	8	věcné břemeno
149	693722.30	1112062.36	8	věcné břemeno
150	693711.24	1112067.27	8	věcné břemeno
151	693711.50	1112067.70	8	věcné břemeno
152	693710.71	1112069.06	8	věcné břemeno
153	693710.27	1112069.31	8	věcné břemeno
154	693713.72	1112074.90	8	věcné břemeno
155	693713.17	1112074.91	8	věcné břemeno
156	693714.57	1112076.14	3	věcné břemeno
157	693714.06	1112076.30	3	věcné břemeno
158	693714.92	1112076.68	8	věcné břemeno
159	693714.49	1112076.92	8	věcné břemeno
160	693702.80	1112081.52	3	věcné břemeno
161	693661.20	1112104.50	8	věcné břemeno
162	693660.75	1112104.73	8	věcné břemeno

Prehled kladu listů :



list č. 1



Q
212/15

Q
185/1

212

85

1302/3

1302/7

1406

667

158

Q
168/2

168/4

168/1b

181

84

149

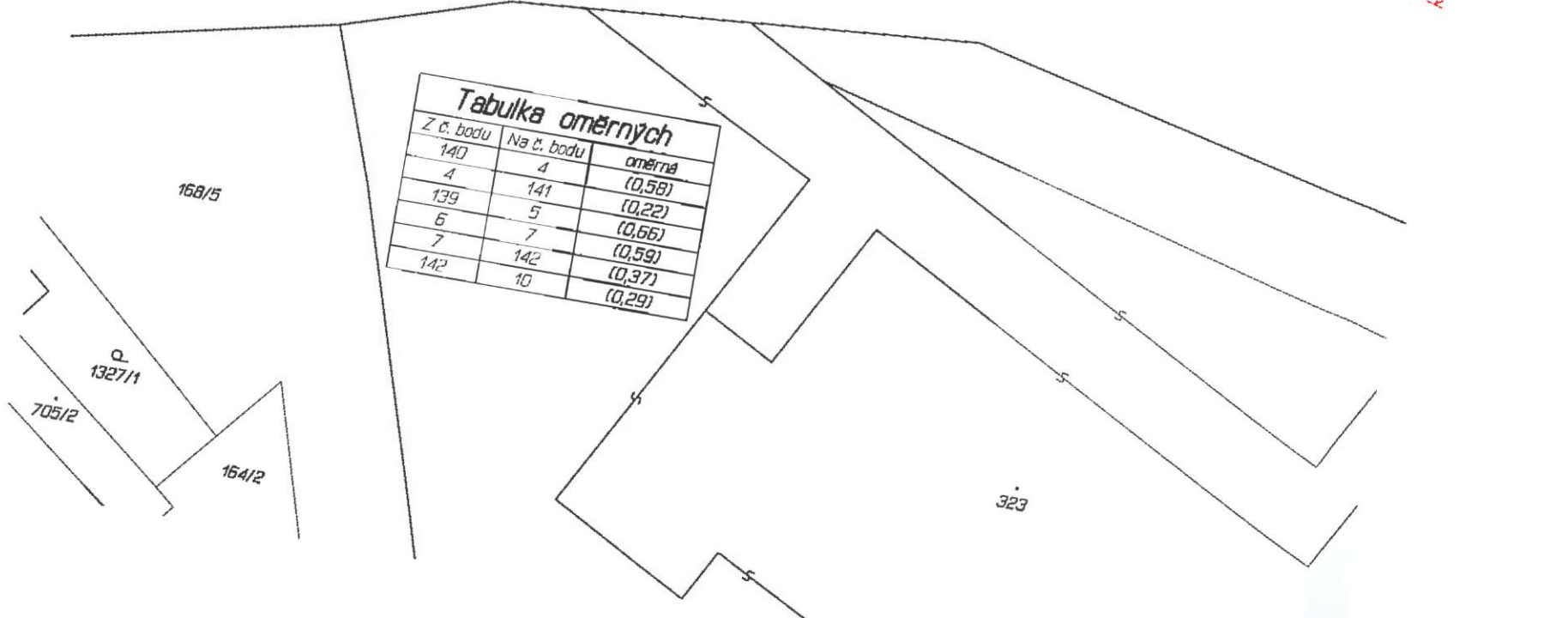
81

80



Tabulka oměrných

Z č. bodu	Na č. bodu	oměrná
140	4	(0,58)
4	141	(0,22)
139	5	(0,66)
6	7	(0,59)
7	142	(0,37)
142	10	(0,29)



1352/13

⊕
1352/1

1302/3

1352/2

list č. 2

⊙
179/2

104

103

(9,17)
(8,95)

106

(10,50)
(10,30)
(10,70)
(10,50)

105
107
108
109

(10,70)
(10,50)
(10,30)
(10,10)

(15,74)
(15,49)

181/1

111

110

1352/15

(20,00)
(20,00)

1352/14



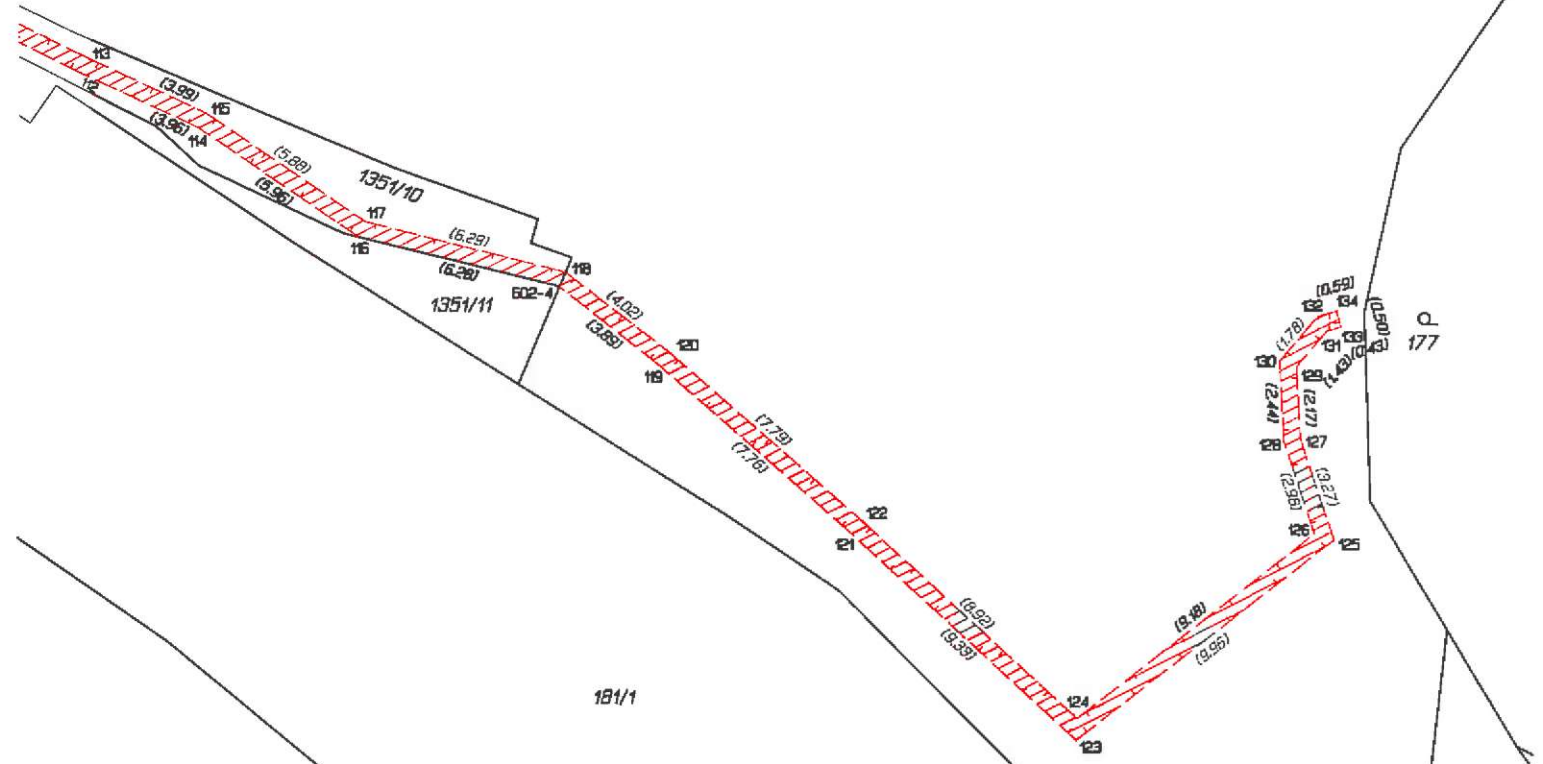
113
112

1352/2

179/2

1352/20

1352/15



181/1

177

1308/1

184/4

184/1

list c. 3

184/5

184/2

175/1