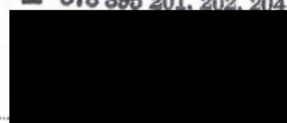


7. Při zrušení celého pobytu ze strany objednavatele je tento povinen uhradit níže uvedené stornopoplatky:
- 50% ceny pobytu při zrušení do 30-ti dnů před nástupem
  - 80% ceny pobytu při zrušení do 15-ti dnů před nástupem
  - 100% ceny pobytu při zrušení později než 15 dnů před nástupem
8. **Doprava:**
- vlastní**
  - Ze ŠvP – odjezd v 9:00 hodin ze ŠvP příjezd ke škole asi v 11:30 hodin  
Dozor nad žáky během dopravy zajišťuje základní škola.
9. Stravování účastníků školy v přírodě zajistí dodavatel v souladu s hygienickými předpisy vyhlášek č. 106/2001 Sb. ve znění vyhlášky č. 148/2004 Sb., o hygienických požadavcích na zotavovací akce pro děti, vyhlášky č. 137/2004 Sb., o hygienických požadavcích na stravovací služby a o zásadách osobní a provozní hygieny při činnostech epidemiologicky závažných, vyhlášky č. 410/2005 Sb., o hygienických požadavcích na prostor a provoz zařízení a provozoven a zákonem č. 258/2000 Sb. o ochraně zdraví.
10. Dodavatel prohlašuje, že uvedený objekt splňuje hygienické podmínky ubytovacího a stravovacího zařízení a podmínky pro zabezpečení výchovy a výuky. č. 106/2001
11. Smluvní strany souhlasí s tím, aby tato Smlouva byla vedena v evidenci smluv, která bude přístupná dle zákona č. 106/199 Sb., o svobodném přístupu k informacím, a která obsahuje údaje o smluvních stranách, předmětu smlouvy, číselné označení smlouvy a datum jejího uzavření.  
Smluvní strany prohlašují, že skutečnosti uvedené v této Smlouvě nepovažují za obchodní tajemství a udělují svolení k jejich zpřístupnění ve smyslu zákona č. 106/1999 Sb., o svobodném přístupu k informacím.  
Tato Smlouva bude v plném rozsahu uveřejněna v informačním systému registru smluv na Portále veřejné správy dle zákona č. 340/2015 Sb., o registru smluv.
12. „Informace pro výjezd do ŠvP Sklárna“ zašleme e-mailem. Vyplněný plán ubytování zašle ZŠ do ŠvP nejpozději 2 dny před skutečným příjezdem.

V Žihli dne 26.4.2018

Škola v přírodě Sklárna, s.r.o.  
U Trati 791, 381 41 Kralovice  
IČ: 26 35 02 08  
☎ 373 895 201, 202, 204



Tomáš Pešek  
Za ŠvP Sklárna

ZÁKLADNÍ ŠKOLA PROFESORA ŠVEJCARA  
V PRAZE 12  
PRAHA 4 - MODŘANY, MRÁČKOVA 3090/2



Za vysílající školu

## Smlouva

mezi

Naše firma a  
**Škola v přírodě Sklárna, s.r.o.**

Provozovna Nový Dvůr 26  
331 65 Žihle  
26350203  
CZ 26350203  
Tel:373 395 201  
Č.ú.: 728185319/0800

Vysílající škola  
Název: **Základní škola profesora Švejcara v Praze 12  
příspěvková organizace**  
Ulice: **Mráčkova 3090/2**  
Město: **143 00 Praha 4 - Modřany**  
IČ: **61387363**  
DIČ:  
Tel:  
Č.ú.

o pobytu dětí v zařízení ŠvP Sklárna, s.r.o. v termínu od:

1.

Vysílající škola vysílá tyto třídy:

Počet dětí: ..... Vedoucí turnu

Jako pedagogický doprovod vyjíždí

učitelé

2. Finanční náklady - smluvní cena za pobyt celkem:

Budova A,B	-----	Kč/dítě
Budova C	<b>2360,-</b>	Kč/dítě

- V ceně pobytu jsou zahrnuty tyto služby:

Ubytování, stravování 5x denně (snídaně, přesnídávka, oběd, svačina, večeře, pitný režim po celý den) zdravotní služba, noční služba, vychovatelé.

- V ceně pobytu není zahrnuta částka za případnou návštěvu dítěte u lékaře, a s tím spojené náklady.

- 2 učitelé a 2 vychovatelé mají pobyt zdarma.

3. Stravování začíná v den příjezdu **obědem**, končí v den odjezdu **snídaní + svačina**

4. Platební podmínky: Před výjezdem do ŠvP bude zaslána zálohová faktura ve výši 80 % z celkové částky, tj. **75.000,- Kč**, kterou ZŠ uhradí v termínu splatnosti. Vyúčtování pobytu bude provedeno po skončení pobytu na základě skutečných počtů žáků potvrzených vedoucím turnusu. Při předčasném odjezdu nebo pozdějším nástupu žáka provozovatel vrací částku, která odpovídá nespotřebované normované hodnotě potravin. Pokud do ŠvP nevyjede skutečný počet dětí, který je sjednán ve smlouvě, zaplatí škola stornopoplatek ve výši 500,- Kč za každé chybějící dítě. Zhotovitel toleruje snížení počtu účastníků bez stornopoplatku 500,- jen na základě potvrzení nemoci od lékaře.

5. Potvrzená smlouva je pro obě strany závazná. Smlouvu lze rušit pouze písemnou formou po dohodě obou stran.

6. Další ujednání:

ŠvP Sklárna	-----	vychovatele	Škola	<b>2</b>	vychovatele
zajistí			zajistí		
Ubytování budova	<b>C2</b>				