

Smlouva o zřízení služebnosti

uzavřená podle ustanovení § 1257 a násl. zákona č. 89/2012/Sb., občanský zákoník,
v platném znění a
zákona č. 458/2000 Sb. § 25 odst. 4, o podmínkách podnikání a o výkonu státní správy
v energetických odvětvích a o změně některých zákonů (energetický zákon)

mezi těmito smluvními stranami:

Kraj Vysočina, se sídlem v Jihlavě, Žižkova 57, 587 33 Jihlava
zastoupený hejtnanem kraje MUDr. Jiřím Běhounkem
k podpisu smlouvy pověřen Ing. Martin Kukla, náměstek hejtnana pro oblast
ekonomiky a majetku

IČ: 708 90 749

DIČ: CZ70890749

Bankovní spojení: Sberbank CZ, a.s.

č.ú.: 40 50 00 50 19/6800

VS 1880510361

na straně povinného ze služebnosti

a

E.ON Distribuce, a.s., se sídlem F. A. Gerstnera 2151/6, 370 01 České Budějovice

IČ: 280 85 400

DIČ: CZ28085400

zapsaná v Obchodním rejstříku vedeném Krajským soudem v Českých Budějovicích, odd. B,
vložka 1772

zastoupena Ivanou Baselovou, manažerem věcných břemene na základě Pověření ze dne
10. 1. 2017

na straně oprávněného ze služebnosti

takto:

Článek I.

Předmět smlouvy

1. Povinný ze služebnosti je na základě zákona 157/2000 Sb. o přechodu některých věcí, práv a závazků z majetku České republiky do majetku krajů a Rozhodnutí Ministerstva dopravy a spojů č. 3796/01-9-KM ze dne 10. 9. 2001 výhradním vlastníkem pozemku par. č. 2382/37 v katastrálním území Salačova Lhota a obci Salačova Lhota (dále jen „pozemek“). Pozemek je zapsán u Katastrálního úřadu pro Vysočinu, katastrální pracoviště Pelhřimov v katastru nemovitostí pro uvedené k. ú. a obec na LV 121.
2. Oprávněný ze služebnosti zrealizoval a uvedl na základě předávacího protokolu od příslušné příspěvkové organizace ze dne 12. 7. 2017 do užívání stavbu „Salačova Lhota - obnova NN u č.p.22“ (dále jen „stavba“) na výše uvedeném pozemku.
3. V souladu s článkem I. bod 4. smlouvy o smlouvě budoucí o zřízení služebnosti, uzavřené mezi povinným a oprávněným dne 5. 4. 2017 zřizuje povinný služebnost užívání části pozemku ve prospěch oprávněného, spočívající ve zřízení a provozování stavby na pozemku tak, jak je uvedeno v geometrickém plánu č. 193-589/2017 ze dne 14. 12. 2017, který vyhotovil Ing. Jiří Dušek a tvoří nedílnou součást této smlouvy.

4. Oprávněný má v souvislosti se zřízením a provozem stavby právo vstupovat a vjíždět na pozemek uvedený v čl. I. odst. 1. této smlouvy.
5. Oprávněný takto zřízenou služebnost přijímá a povinný, jako vlastník zatěžované nemovitosti, je povinen toto právo strpět.

Článek II. Podstatné náležitosti smlouvy

1. Služebnost se sjednává úplatně. Výše úplaty za zřízení služebnosti vyplývá z ceníku Pravidel Rady Kraje Vysočina pro zřizování služebností na majetku Kraje Vysočina, které byly schváleny usnesením Rady Kraje Vysočina 1345/24/2016/RK ze dne 25. 7. 2016 a činí částku 9493 Kč bez DPH (slovy: devět tisíc čtyřicet devadesát třikorun českých).
2. Částka 9493 Kč a DPH ve výši platné ke dni uskutečnitelného zdanitelného plnění, bude uhrazena do 30 dnů ode dne výzvy k úhradě na číslo účtu a variabilní symbol uvedené v záhlaví smlouvy. Poté, co bude připsána na účet povinného celková částka včetně DPH, tak jak je uvedeno výše, bude podán návrh na vklad práva odpovídajícího služebnosti Katastrálnímu úřadu pro Vysočinu, katastrálnímu pracovišti Pelhřimov.
3. Správní poplatek za vklad práva odpovídající služebnosti uhradí oprávněný.
4. Služebnost je sjednána na dobu, po kterou bude oprávněným provozována stavba na pozemku uvedeném v čl. I. bod. 1. této smlouvy. V případě, že oprávněný převede tuto stavbu na jiného vlastníka, vyjma případu přeměny oprávněného jako právnické osoby, je oprávněný povinen do 30 dnů ode dne převodu oznámit povinnému nového vlastníka stavby.
5. Oprávněný a povinný ze služebnosti následně uzavřou dohodu o zrušení služebnosti s tím, že náklady související se zrušením služebnosti hradí oprávněný.
6. Právo odpovídající služebnosti nabude oprávněný vkladem práva odpovídajícího služebnosti s právními účinky k okamžiku podání návrhu na vklad do katastru nemovitostí u Katastrálního úřadu pro Vysočinu, katastrální pracoviště Pelhřimov.

Článek III. Povinnosti při provozu stavby

1. Oprávněný se zavazuje písemně, v souladu se zákonem, oznámit příslušné příspěvkové organizaci, která majetek užívá, každý zásah a jeho účel na pozemku povinného, ke kterému je oprávněn z této smlouvy a šetřit co nejvíce jeho majetek. Pokud v důsledku existence služebnosti vznikne výstavbou, údržbou a opravami stavby ze strany oprávněného, ale i nezaviněně, tj. provozní závadou, straně vlastníka zatěžované nemovitosti škoda a znehodnocení pozemku, ponese náklady na jejich odstranění oprávněný, případně zajistí nápravu v plném rozsahu.
2. Náklady spojené s běžnou údržbou služebného pozemku nese povinný. Náklady vyvolané činnostmi oprávněného na služebném pozemku nese oprávněný.

Článek IV. Závěrečná ustanovení

1. Skutečnosti ve smlouvě blíže nespecifikované se řídí příslušnými ustanoveními zákona č. 89/2012 Sb., občanský zákoník, v platném znění.
2. Tato smlouva je vyhotovena ve 4 stejnopisech, z nichž dva výtisky obdrží povinný, jeden výtisk oprávněný a jeden výtisk je určen pro Katastrální úřad pro Vysočinu, katastrální pracoviště Pelhřimov.
3. O uzavření smlouvy o zřízení služebnosti spočívající ve zřízení a užívání stavby bylo v souladu s ustanovením § 59 odst. 3 zákona 129/2000 Sb., o krajích, ve znění pozdějších předpisů, rozhodnuto usnesením Rady Kraje Vysočina 0591/11/2018/RK ze dne 3. 4. 2018.
4. Smluvní strany této smlouvy prohlašují, že si smlouvu o zřízení služebnosti přečetly, že je uzavírána po vzájemném projednání, podle jejich pravé a svobodné vůle, určitě, vážně a srozumitelně, nikoli v tisni ani za nápadně nevýhodných podmínek. Na důkaz toho připojují své podpisy.
5. Smlouva o zřízení služebnosti nabývá platnosti dnem podpisu smlouvy.
6. Oprávněný ze služebnosti výslovně souhlasí se zveřejněním celého textu smlouvy včetně podpisů v informačním systému veřejné správy – Registru smluv.
7. Smluvní strany se dohodly, že zákonnou povinnost dle § 5 odst. 2 zákona o registru smluv splní Kraj Vysočina.

Českých Budějovicích

17. 04. 2018

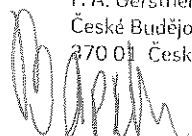
V dne.....
Za oprávněného:


V Jihlavě dne 26. 04. 2018
Za povinného:



E.ON Distribuce, a.s.
F. A. Gerstnera 2151/6
České Budějovice 7
270 01 České Budějovice

002


.....
E.ON Distribuce, a. s.
Ivana Baselová
manažer věcných břemen


.....
Ing. Martin Kukla
náměstek hejtmana pro oblast
ekonomiky a majetku

VÝKAZ DOSAVADNÍHO A NOVÉHO STAVU ÚDAJŮ KATASTRU NEMOVITOSTÍ

Dosavadní stav			Nový stav															
Výměra parcely		Druh pozemku	Označení pozemku parc. číslem	Výměra parcely		Druh pozemku	Typ stavby	Způsob využití	Způsob využití	Způsob využití	Způsob využití	Porovnání se stavem evidence právních vztahů						
ha	m ²			ha	m ²							Díl přechází z pozemku označeného v katastru nemovitostí	dřívější poz. evidenci	Číslo listu vlastnictví	Výměra dílu		Označení dílu	
		Způsob využití										ha	m ²					
st. 1/1														st. 1/1	83			
st. 1/3														st. 1/3	83			
4														4	87			
6														6	33			
12/1														12/1	45			
st. 19														st. 19	247			
st. 21														st. 21	81			
st. 25														st. 25	45			
st. 29														st. 29	233			
st. 30														st. 30	112			
st. 31/2														st. 31/2	62			
33														33	233			
43/1														43/1	83			
43/2														43/2	131			
st. 64														st. 64	10001			
st. 68														st. 68	70			
2300/4														2300/4	10001			
2300/5														2300/5	10001			
2300/9														2300/9	10001			
2300/12														2300/12	10001			
2307/1														2307/1	10001			
2309														2309	246			
2382/37														2382/37	121			

Druh věcného břemene: dle smlouvy

Oprávněný: dle smlouvy

GEOMETRICKÝ PLÁN pro vymezení rozsahu věcného břemene k části pozemku	Geometrický plán ověřil úředně oprávněný zeměměřický inženýr:		Stejnopis ověřil úředně oprávněný zeměměřický inženýr:					
	Jméno, příjmení:	Ing. Jiří Dušek		Jméno, příjmení:	Ing. Jiří Dušek			
	Číslo položky seznamu úředně oprávněných zeměměřických inženýrů:	1751/98		Číslo položky seznamu úředně oprávněných zeměměřických inženýrů:	1751/98			
	Dne:	14. prosince 2017	Číslo:	1368A/2017	Dne:	03. 01. 2018	Číslo:	9 S/2018
	Náležitostní a přesnost odpovídá právním předpisům.				Tento stejnopis odpovídá geometrickému plánu v elektronické podobě uloženému v dokumentaci katastrálního úřadu.			
Vyhotovitel: Fiera a.s. Mládežnická 146/IV 377 01 Jindřichův Hradec	Katastrální úřad souhlasí s očištváním parcel.			Ověřený stejnopis geometrického plánu v listinné podobě.				
Číslo plánu: 193-589/2017	KÚ pro Vysočinu KP Pelhřimov Ing. Jaroslava Cabadajová PGP-1213/2017-304 2017.12.29 09:39:13 CET							
Okres: Pelhřimov								
Obec: Salačova Lhota								
Kat. území: Salačova Lhota								
Mapový list: Pacov 4-5/12, 21 (KMD)								
Dosavadním vlastníkům pozemků byla poskytnuta možnost seznámit se v terénu s průběhem navrhovaných nových hranic, které byly označeny předepsaným způsobem; nestabilizováno								

seznam souřadnic (S-JTSK)
souřadnice pro zápis do KN

číslo bodu y x kód kv. poznámka

číslo bodu	y	x	kód kv.	poznámka
Salačova Lhota (745936)				
1	711351.27	1110356.70	8	věcné břemeno
2	711325.68	1110399.58	8	věcné břemeno
3	711308.16	1110402.31	8	věcné břemeno
4	711237.27	1110441.53	8	věcné břemeno
5	711335.04	1110377.79	8	věcné břemeno
6	711351.36	1110356.47	3	věcné břemeno
7	711350.87	1110356.27	3	věcné břemeno
8	711350.57	1110356.41	8	věcné břemeno
9	711350.97	1110356.92	3	věcné břemeno
10	711349.65	1110362.58	3	věcné břemeno
11	711349.11	1110362.66	3	věcné břemeno
12	711351.57	1110365.67	8	věcné břemeno
13	711349.82	1110362.86	8	věcné břemeno
14	711349.66	1110363.54	8	věcné břemeno
15	711351.45	1110366.43	3	věcné břemeno
16	711350.32	1110370.82	3	věcné břemeno
17	711351.86	1110366.76	8	věcné břemeno
18	711349.84	1110370.66	3	věcné břemeno
19	711348.30	1110377.91	3	věcné břemeno
20	711347.86	1110377.65	3	věcné břemeno
21	711343.47	1110383.16	3	věcné břemeno
22	711343.07	1110382.86	3	věcné břemeno
23	711344.53	1110384.43	8	věcné břemeno
24	711342.99	1110383.36	3	věcné břemeno
25	711344.17	1110384.77	8	věcné břemeno
26	711344.89	1110384.80	3	věcné břemeno
27	711344.52	1110385.14	3	věcné břemeno
28	711351.83	1110366.09	8	věcné břemeno
29	711352.01	1110366.37	3	věcné břemeno
30	711351.93	1110366.59	8	věcné břemeno
31	711342.24	1110383.10	3	věcné břemeno
32	711342.35	1110382.61	3	věcné břemeno
33	711340.30	1110383.98	8	věcné břemeno
34	711341.74	1110382.78	3	věcné břemeno
35	711340.83	1110383.19	8	věcné břemeno
36	711336.56	1110388.40	3	věcné břemeno
37	711339.83	1110384.19	3	věcné břemeno
38	711339.51	1110383.79	3	věcné břemeno
39	711336.18	1110388.08	3	věcné břemeno
40	711329.81	1110395.59	3	věcné břemeno
41	711329.45	1110395.23	3	věcné břemeno
42	711323.43	1110400.97	8	věcné břemeno
43	711318.95	1110405.86	3	věcné břemeno
44	711323.07	1110401.99	3	věcné břemeno
45	711318.59	1110405.50	3	věcné břemeno
46	711316.80	1110408.14	3	věcné břemeno
47	711316.34	1110407.90	3	věcné břemeno
48	711315.95	1110411.65	3	věcné břemeno
49	711315.45	1110411.57	3	věcné břemeno
50	711315.79	1110414.26	3	věcné břemeno
51	711315.27	1110414.42	3	věcné břemeno
52	711316.21	1110414.76	3	věcné břemeno
53	711315.77	1110415.02	3	věcné břemeno
54	711319.25	1110422.23	3	věcné břemeno
55	711318.73	1110422.29	3	věcné břemeno
56	711318.59	1110427.63	3	věcné břemeno
57	711318.07	1110427.76	3	věcné břemeno
58	711328.35	1110430.02	3	věcné břemeno
59	711318.47	1110428.12	3	věcné břemeno
60	711328.27	1110430.52	3	věcné břemeno

seznam souřadnic (S-JTSK)
číslo bodu souřadnice pro zápis do KN

y x kód kv. poznámka

číslo bodu	y	x	kód kv.	poznámka
Salačova Lhota (745936)				
56	711339.50	1110430.90	3	věcné břemeno
57	711339.46	1110431.40	3	věcné břemeno
58	711343.32	1110431.36	8	věcné břemeno
59	711343.36	1110431.87	8	věcné břemeno
60	711347.73	1110431.26	3	věcné břemeno
61	711346.79	1110431.77	3	věcné břemeno
62	711347.86	1110431.91	3	věcné břemeno
63	711347.87	1110432.44	3	věcné břemeno
64	711316.66	1110432.90	8	věcné břemeno
65	711317.88	1110429.67	8	věcné břemeno
66	711317.38	1110429.58	8	věcné břemeno
67	711316.53	1110431.82	8	věcné břemeno
68	711322.80	1110443.41	3	věcné břemeno
69	711316.77	1110433.84	8	věcné břemeno
70	711316.91	1110435.00	8	věcné břemeno
71	711322.38	1110433.67	3	věcné břemeno
72	711326.10	1110449.19	8	věcné břemeno
73	711325.65	1110449.42	8	věcné břemeno
74	711326.02	1110451.28	3	věcné břemeno
75	711327.03	1110450.82	3	věcné břemeno
76	711326.33	1110450.60	3	věcné břemeno
77	711325.81	1110450.83	3	věcné břemeno
78	711317.41	1110429.48	8	věcné břemeno
79	711317.93	1110429.54	8	věcné břemeno
80	711315.98	1110433.29	3	věcné břemeno
81	711316.19	1110433.86	3	věcné břemeno
82	711315.61	1110434.68	3	věcné břemeno
83	711315.09	1110434.55	3	věcné břemeno
84	711308.81	1110445.73	3	věcné břemeno
85	711315.32	1110435.10	3	věcné břemeno
86	711314.81	1110434.98	3	věcné břemeno
87	711308.21	1110445.73	3	věcné břemeno
88	711312.52	1110451.40	8	věcné břemeno
89	711312.23	1110451.87	8	věcné břemeno
90	711314.72	1110454.93	8	věcné břemeno
91	711312.88	1110452.93	8	věcné břemeno
92	711314.58	1110455.64	3	věcné břemeno
93	711315.00	1110455.38	3	věcné břemeno
94	711315.74	1110435.36	3	věcné břemeno
95	711316.01	1110434.94	3	věcné břemeno
96	711307.32	1110432.09	3	věcné břemeno
97	711307.30	1110431.55	3	věcné břemeno
98	711302.39	1110434.39	3	věcné břemeno
99	711302.59	1110433.75	3	věcné břemeno
100	711296.05	1110423.92	3	věcné břemeno
101	711296.48	1110423.66	3	věcné břemeno
102	711296.18	1110422.67	3	věcné břemeno
103	711295.32	1110423.19	3	věcné břemeno
104	711295.84	1110424.05	3	věcné břemeno
105	711296.70	1110423.53	3	věcné břemeno
106	711341.32	1110382.47	8	věcné břemeno
107	711341.60	1110382.06	8	věcné břemeno
108	711335.30	1110377.44	8	věcné břemeno
109	711333.80	1110377.62	3	věcné břemeno
110	711334.38	1110377.38	3	věcné břemeno
111	711334.46	1110376.82	3	věcné břemeno
112	711333.59	1110377.17	3	věcné břemeno
113	711330.36	1110380.90	3	věcné břemeno
114	711333.38	1110377.93	3	věcné břemeno
115	711333.14	1110377.48	3	věcné břemeno

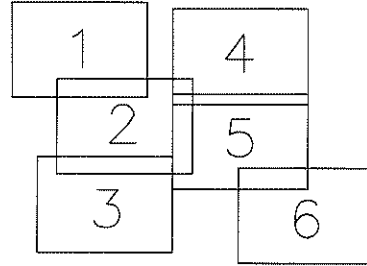
seznam souřadnic (S-JTSK)
 číslo bodu Y X Kód kv. Poznámka

k.ú.	Salačova Lhota (745936)				
116	711330.38	1110380.18	3	věcné břemeno	
117	711327.45	1110377.76	8	věcné břemeno	
118	711327.83	1110377.44	8	věcné břemeno	
119	711313.07	1110364.43	3	věcné břemeno	
120	711323.41	1110373.39	3	věcné břemeno	
121	711323.75	1110373.03	3	věcné břemeno	
122	711313.23	1110363.91	3	věcné břemeno	
123	711309.95	1110364.77	3	věcné břemeno	
124	711309.67	1110364.29	3	věcné břemeno	
125	711308.53	1110366.68	3	věcné břemeno	
126	711308.13	1110366.38	3	věcné břemeno	
127	711332.09	1110376.27	3	věcné břemeno	
128	711331.84	1110376.70	3	věcné břemeno	
129	711333.98	1110378.12	3	věcné břemeno	
130	711333.18	1110379.21	3	věcné břemeno	
131	711332.78	1110378.89	3	věcné břemeno	
132	711328.35	1110384.87	8	věcné břemeno	
133	711328.04	1110384.47	8	věcné břemeno	
134	711325.99	1110387.51	3	věcné břemeno	
135	711326.84	1110386.54	8	věcné břemeno	
136	711325.63	1110387.15	3	věcné břemeno	
137	711321.00	1110392.02	3	věcné břemeno	
138	711324.46	1110388.21	8	věcné břemeno	
139	711320.68	1110391.64	3	věcné břemeno	
140	711313.78	1110398.10	8	věcné břemeno	
141	711313.77	1110397.46	3	věcné břemeno	
142	711307.68	1110401.89	3	věcné břemeno	
143	711302.10	1110405.96	3	věcné břemeno	
144	711306.21	1110403.40	8	věcné břemeno	
145	711298.21	1110407.87	8	věcné břemeno	
146	711294.42	1110410.90	3	věcné břemeno	
147	711294.16	1110410.46	3	věcné břemeno	
148	711290.75	1110412.88	3	věcné břemeno	
149	711290.57	1110412.40	3	věcné břemeno	
150	711288.70	1110413.29	8	věcné břemeno	
151	711289.94	1110412.53	8	věcné břemeno	
152	711287.36	1110412.35	3	věcné břemeno	
153	711287.94	1110413.05	3	věcné břemeno	
154	711288.41	1110412.84	3	věcné břemeno	
155	711287.93	1110412.25	3	věcné břemeno	
156	711288.02	1110411.58	3	věcné břemeno	
157	711287.64	1110411.84	3	věcné břemeno	
158	711288.30	1110411.99	3	věcné břemeno	
159	711288.41	1110413.35	3	věcné břemeno	
160	711285.46	1110409.22	8	věcné břemeno	
161	711286.10	1110409.31	8	věcné břemeno	
162	711279.05	1110403.93	8	věcné břemeno	
163	711282.32	1110404.05	3	věcné břemeno	
164	711282.60	1110403.57	3	věcné břemeno	
165	711278.81	1110403.42	8	věcné břemeno	
166	711272.50	1110395.02	3	věcné břemeno	
167	711277.25	1110403.85	3	věcné břemeno	
168	711277.55	1110403.37	3	věcné břemeno	
169	711272.94	1110394.80	3	věcné břemeno	
170	711268.16	1110386.30	3	věcné břemeno	
171	711268.58	1110386.02	3	věcné břemeno	
172	711265.68	1110383.20	3	věcné břemeno	
173	711265.99	1110382.79	3	věcné břemeno	
174	711264.73	1110383.63	3	věcné břemeno	
175	711265.45	1110382.66	3	věcné břemeno	
176	711264.49	1110383.19	3	věcné břemeno	

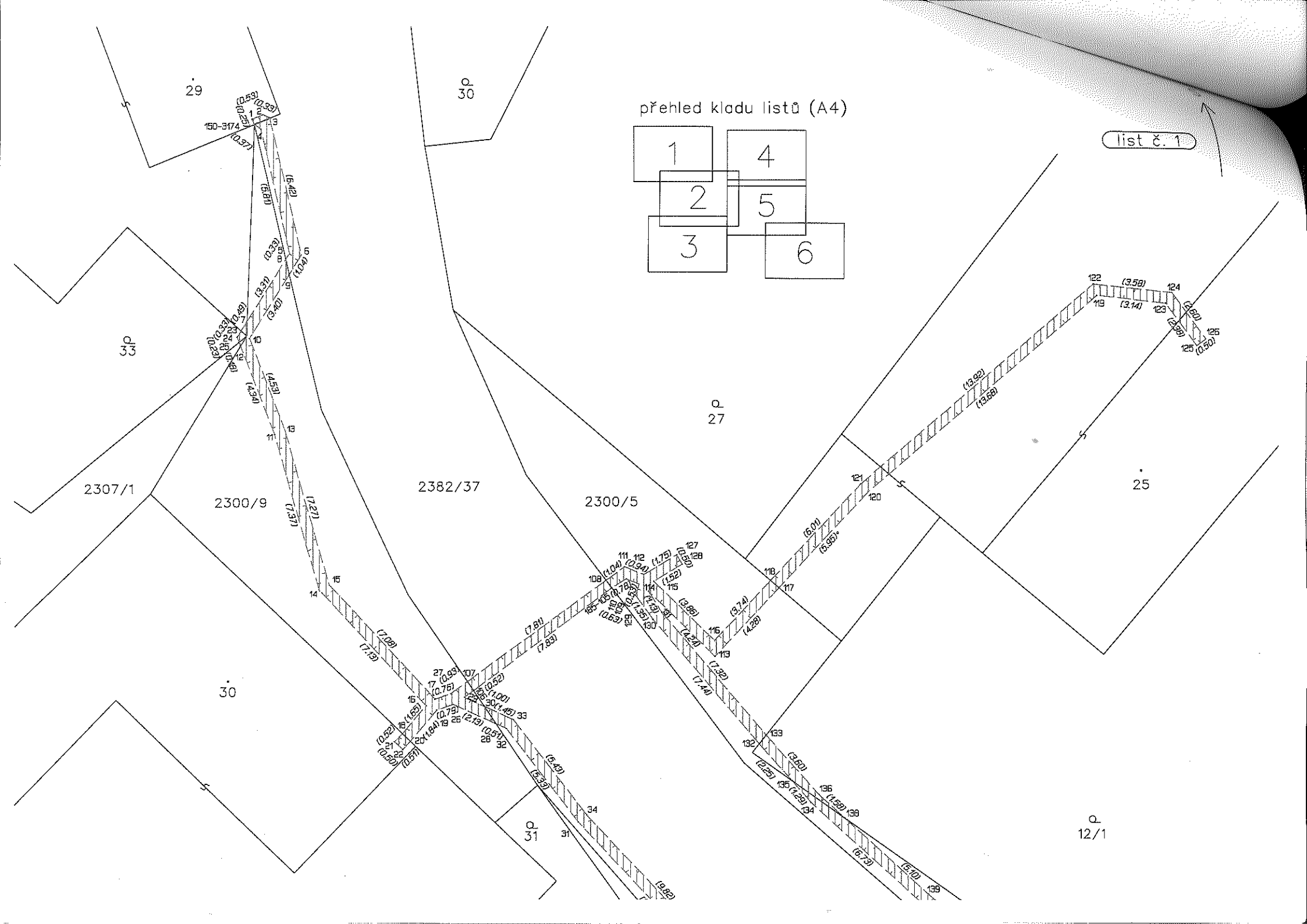
Seznam souřadnic (S-JTSK)
 číslo bodu Y X Kód kv. Poznámka

k.ú.	Salačova Lhota (745936)				
177	711265.40	1110382.44	3	věcné břemeno	
178	711265.88	1110382.30	3	věcné břemeno	
179	711267.94	1110377.10	3	věcné břemeno	
180	711265.51	1110381.94	3	věcné břemeno	
181	711268.44	1110377.22	3	věcné břemeno	
182	711268.09	1110373.90	3	věcné břemeno	
183	711268.59	1110373.90	3	věcné břemeno	
184	711267.62	1110365.40	3	věcné břemeno	
185	711268.12	1110365.32	3	věcné břemeno	
186	711266.31	1110361.04	3	věcné břemeno	
187	711266.87	1110361.16	3	věcné břemeno	
188	711267.43	1110359.76	8	věcné břemeno	
189	711268.99	1110358.73	8	věcné břemeno	
190	711269.79	1110357.37	3	věcné břemeno	
191	711269.30	1110357.62	3	věcné břemeno	
192	711269.62	1110358.02	3	věcné břemeno	
193	711270.02	1110357.81	3	věcné břemeno	
194	711263.31	1110381.44	3	věcné břemeno	
195	711263.53	1110381.00	3	věcné břemeno	
196	711251.22	1110375.10	8	věcné břemeno	
197	711251.59	1110374.73	8	věcné břemeno	
198	711242.41	1110368.42	3	věcné břemeno	
199	711250.70	1110374.83	3	věcné břemeno	
200	711250.98	1110374.41	3	věcné břemeno	
201	711242.67	1110367.98	3	věcné břemeno	
202	711241.17	1110367.87	3	věcné břemeno	
203	711241.15	1110367.31	3	věcné břemeno	
204	711238.69	1110369.30	3	věcné břemeno	
205	711238.44	1110368.86	3	věcné břemeno	
206	711285.50	1110415.20	3	věcné břemeno	
207	711285.24	1110414.78	3	věcné břemeno	
208	711281.12	1110417.67	8	věcné břemeno	
209	711280.86	1110417.24	8	věcné břemeno	
210	711275.25	1110418.44	8	věcné břemeno	
211	711276.26	1110420.00	3	věcné břemeno	
212	711276.62	1110419.64	3	věcné břemeno	
213	711275.68	1110418.18	8	věcné břemeno	
214	711274.99	1110418.01	3	věcné břemeno	
215	711275.42	1110417.75	3	věcné břemeno	
216	711276.25	1110420.57	3	věcné břemeno	
217	711272.48	1110422.68	3	věcné břemeno	
218	711272.24	1110422.24	3	věcné břemeno	
219	711260.56	1110428.88	3	věcné břemeno	
220	711260.32	1110428.44	3	věcné břemeno	
221	711250.67	1110434.67	3	věcné břemeno	
222	711251.08	1110433.85	3	věcné břemeno	
223	711250.45	1110433.75	3	věcné břemeno	
224	711250.33	1110434.28	3	věcné břemeno	
225	711250.24	1110433.40	3	věcné břemeno	
226	711250.68	1110433.15	3	věcné břemeno	
227	711245.58	1110437.25	3	věcné břemeno	
228	711245.34	1110436.81	3	věcné břemeno	
229	711234.85	1110443.50	8	věcné břemeno	
230	711229.60	1110446.71	3	věcné břemeno	
231	711228.92	1110446.53	3	věcné břemeno	
232	711228.53	1110447.55	3	věcné břemeno	
233	711229.17	1110447.05	8	věcné břemeno	
234	711228.20	1110444.75	3	věcné břemeno	
235	711228.42	1110446.57	8	věcné břemeno	
236	711228.70	1110444.69	3	věcné břemeno	

přehled kladu listů (A4)



list č. 1



12/1

list č. 2



31

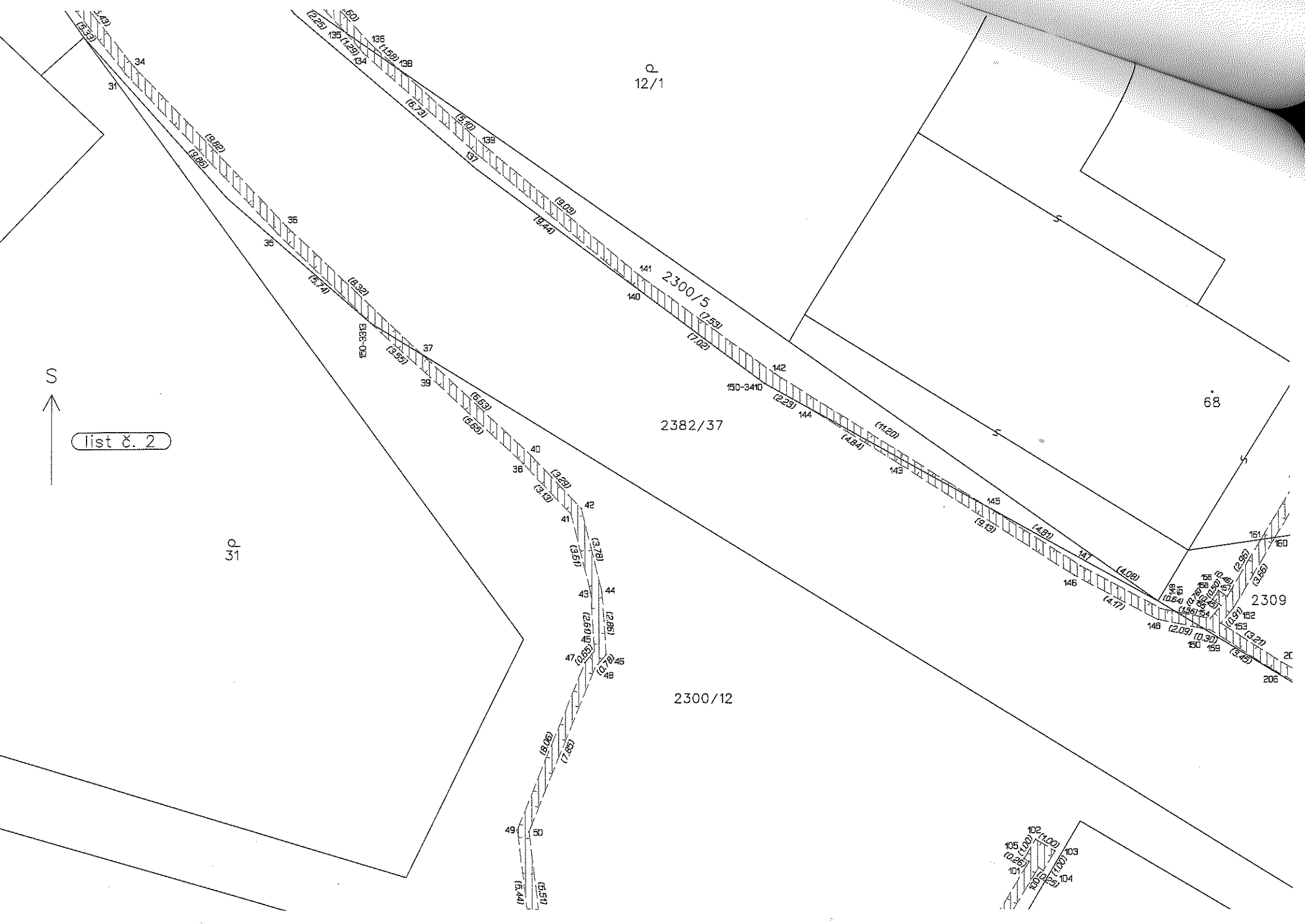
2382/37

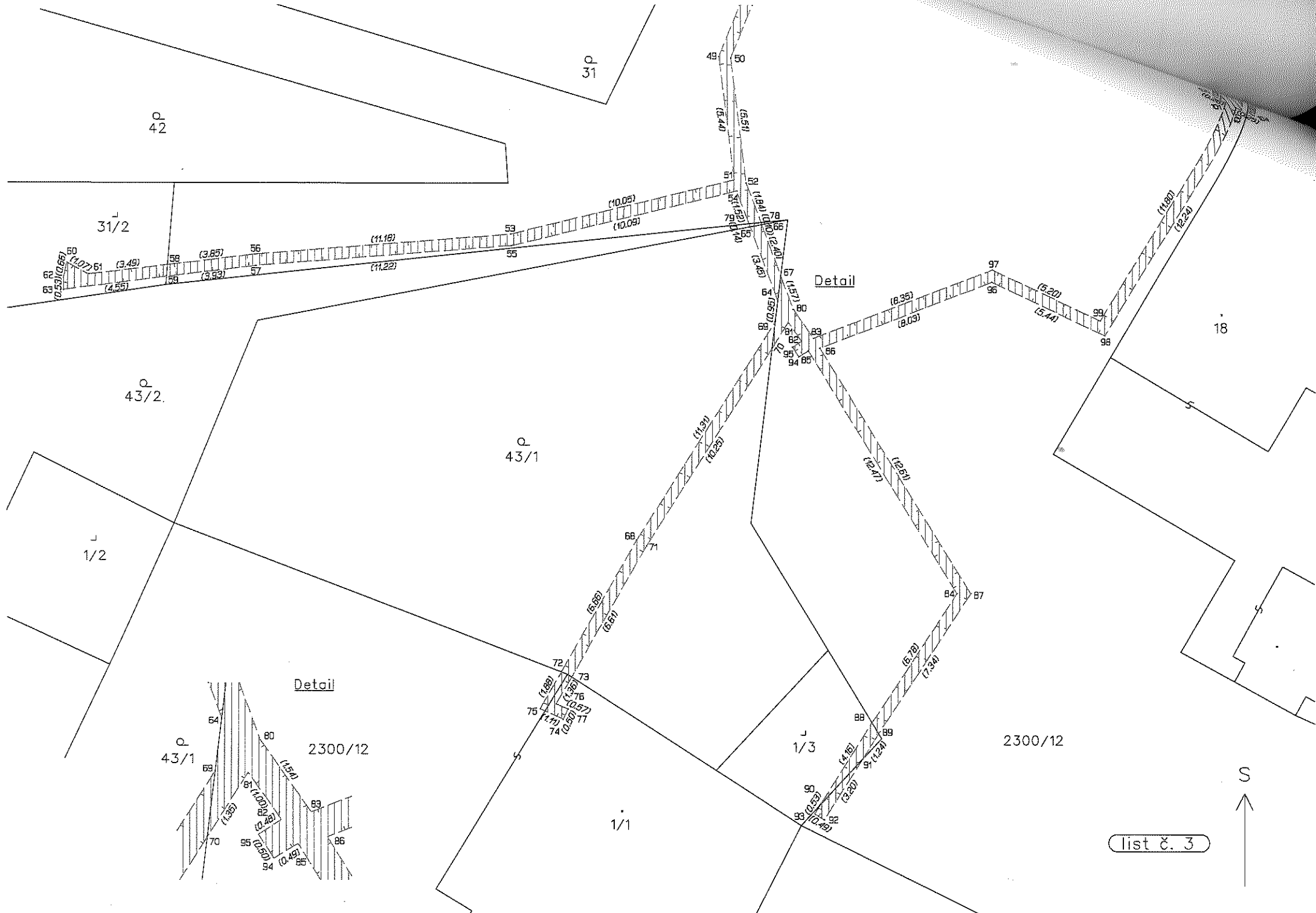
2300/12

2300/5

68

2309





12/1

list č. 4

21

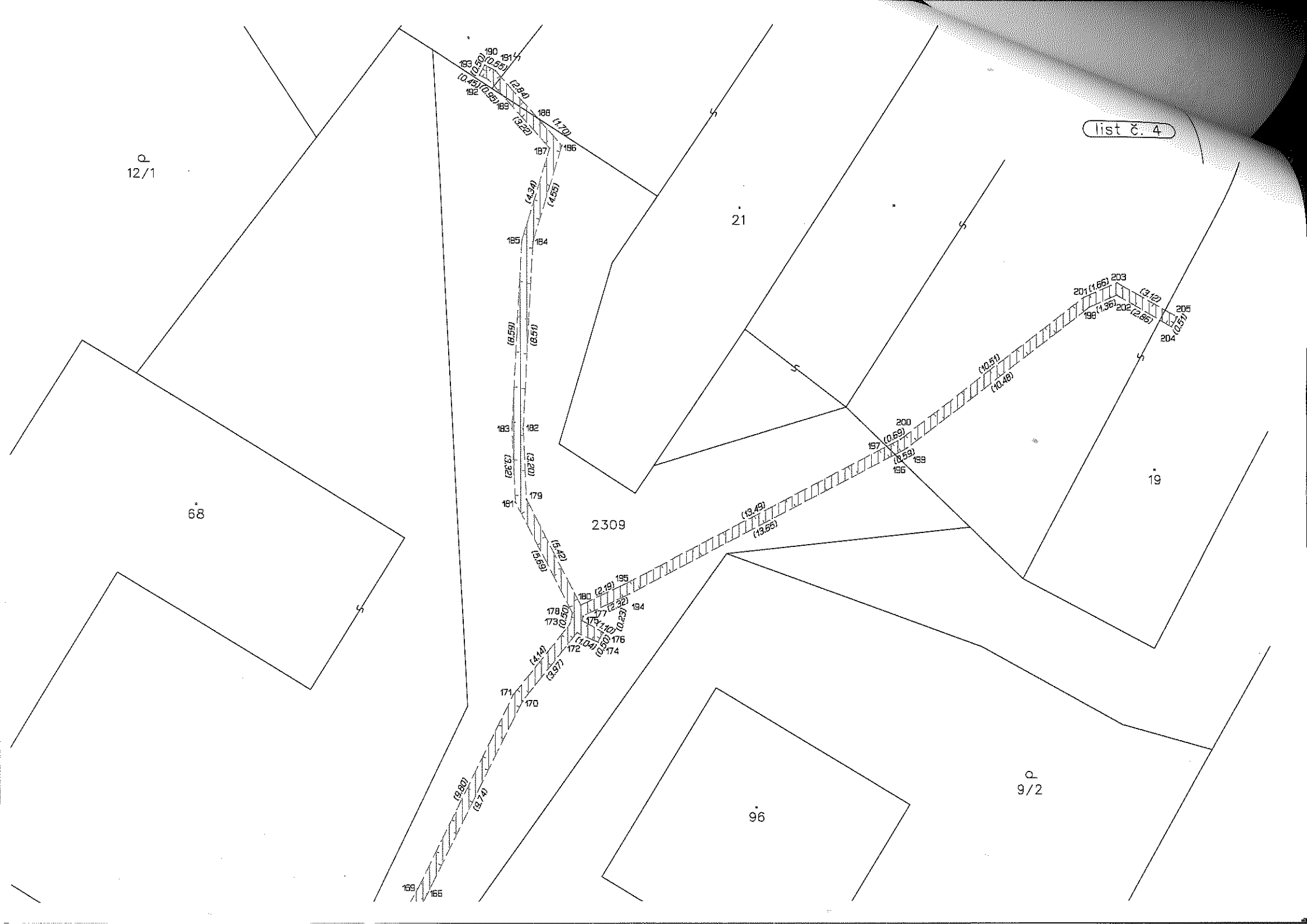
68

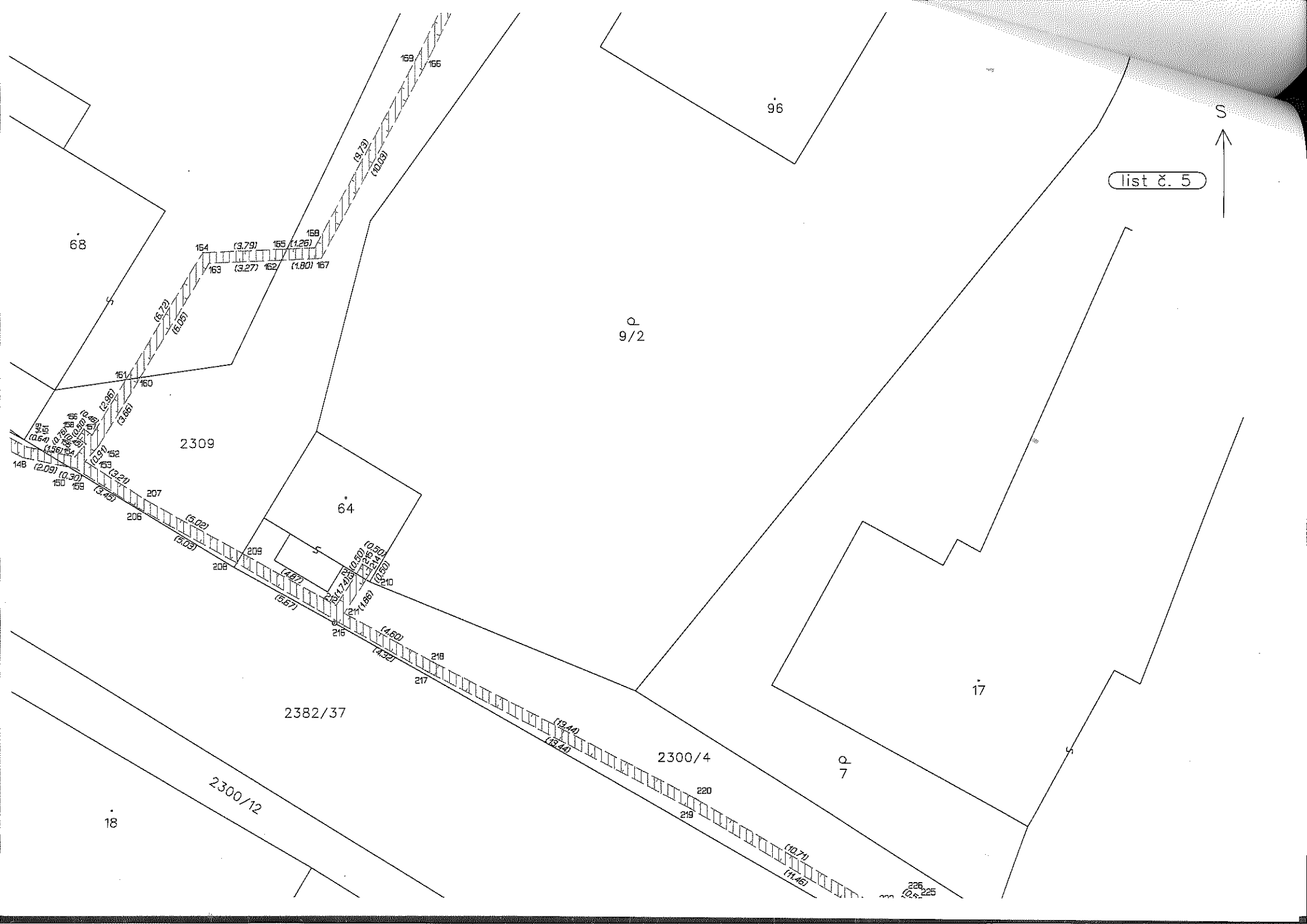
2309

19

96

9/2





list č. 5



9/2

68

96

2309

64

2382/37

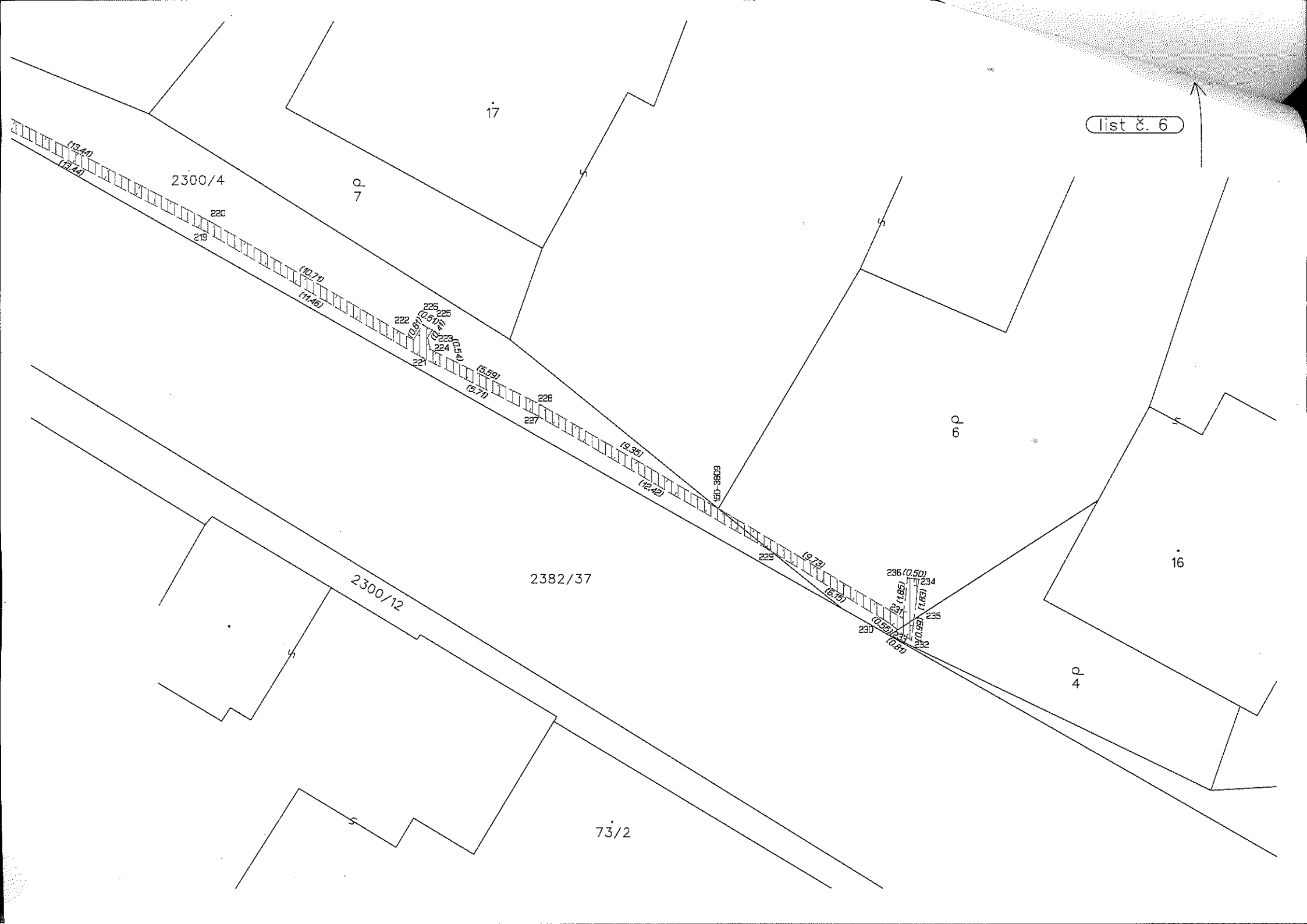
2300/12

2300/4

17

18

226
225



2300/4

7

2300/12

2382/37

73/2

6

4

16

150-3809

(13.44)

(10.34)

220

219

(10.71)

(17.46)

225

226

222

223

224

221

(15.59)

(16.71)

228

227

(19.37)

(12.42)

229

(9.73)

(16.70)

236 (0.50)

237 (1.65)

238 (1.87)

239 (0.59)

230 (0.99)

231 (0.59)

232 (0.99)

233 (0.59)

234 (0.99)

235 (0.59)

236 (0.99)

237 (0.59)

238 (0.99)