

Detail A:

A

Detail B:

B

Detail C:

C

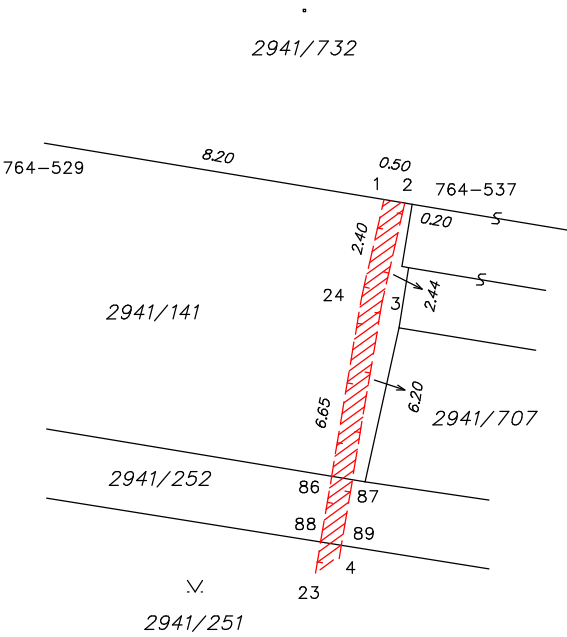
Detail D:

D

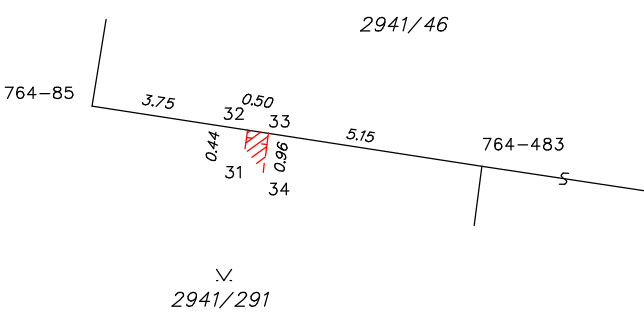
Detail E:

Detail B:

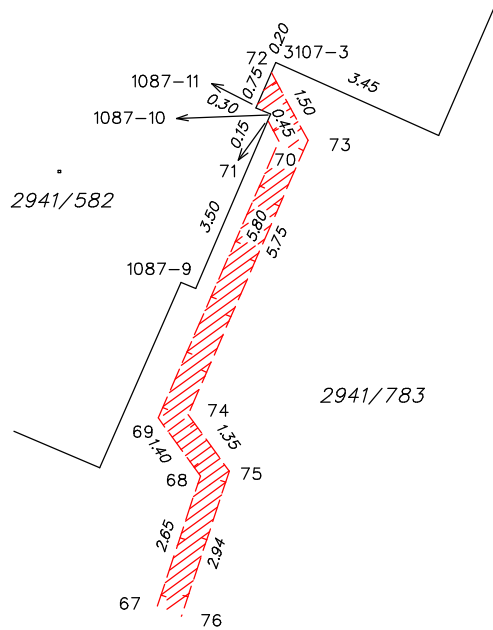
Detail A:



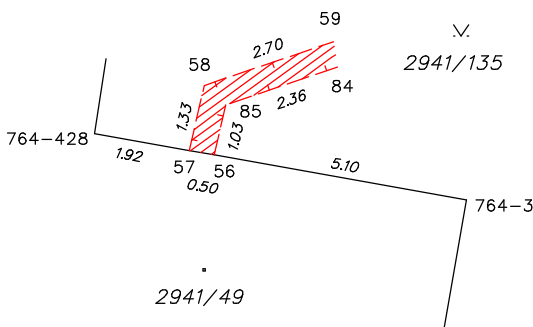
Detail B:



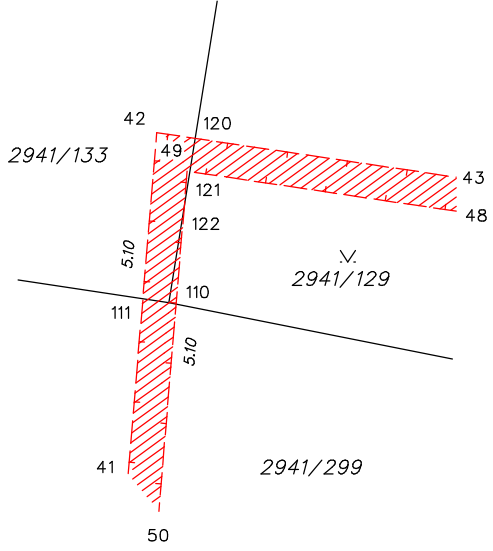
Detail D:



Detail C:



Detail E:



VYKAZ DOSAVADNÍHO A NOVÉHO STAVU ÚDAJŮ KATASTRU NEMOVITOSTÍ

Dosavadní stav				Nový stav																			
Označení pozemku parc. číslem	Výměra parcely		Druh pozemku	Označení pozemku parc. číslem	Výměra parcely		Druh pozemku	Typ stavby	Způsob využití	Způsob využití	Způsob využití	Způsob využití	Způsob využití	Porovnání se stavem evidence právních vztahů									
	ha	m ²			Způsob využití	ha								m ²	Způsob využití	Způsob využití	Způsob využití	Způsob využití	Způsob využití	Způsob využití	Způsob využití	Způsob využití	Způsob využití
			Díl přechází z pozemku označeného v katastru nemovitostí				dřívější poz. evidenci	Číslo listu vlastnictví															
A																							
2941/141														2941/141		10001							
2941/251														2941/251		10001							
2941/252														2941/252		10001							
2941/253														2941/253		10001							
2941/263														2941/263		10001							
2941/264														2941/264		10001							
2941/265														2941/265		10001							
<i>Oprávněný : dle smlouvy</i>																							
<i>Druh věcného břemene : dle smlouvy</i>																							
B																							
2941/139														2941/139		10001							
2941/267														2941/267		10001							
2641/287														2641/287		10001							
2941/288														2941/288		10001							
2941/291														2941/291		10001							
2941/319														2941/319		10001							
<i>Oprávněný : dle smlouvy</i>																							
<i>Druh věcného břemene : dle smlouvy</i>																							
C																							
2941/129														2941/129		10001							
2941/133														2941/133		10001							
2941/297														2941/297		10001							
2941/299														2941/299		10001							
<i>Oprávněný : dle smlouvy</i>																							
<i>Druh věcného břemene : dle smlouvy</i>																							
D																							
2941/87														2941/87		10001							
2941/132														2941/132		10001							
2941/135														2941/135		10001							
2941/136														2941/136		10001							
2941/783														2941/783		3620							
<i>Oprávněný : dle smlouvy</i>																							
<i>Druh věcného břemene : dle smlouvy</i>																							

SEZNAM SOUŘADNIC (JTSK)

Číslo bodu	Souřadnice pro zápis do KN				Číslo bodu	Souřadnice pro zápis do KN			
	Y	X	Kód kvality	Poznámka		Y	X	Kód kvality	Poznámka
764 - 3	447559.48	1114773.98	3	roh domu	39	447612.67	1114795.25	3	zed'
764 - 9	447581.12	1114788.27	3	roh domu	40	447607.79	1114796.24	3	doč.stabil.
764 - 21	447601.79	1114801.99	3	roh domu	41	447599.13	1114797.39	3	doč.stabil.
764 - 30	447577.62	1114767.85	3	roh domu	42	447598.71	1114792.32	3	doč.stabil.
764 - 47	447653.94	1114804.19	3	roh domu	43	447586.57	1114794.13	3	doč.stabil.
764 - 85	447621.41	1114814.68	3	roh domu	44	447584.82	1114785.98	3	doč.stabil.
764 - 164	447669.31	1114823.11	3	roh domu	45	447580.88	1114786.88	3	zed'
764 - 428	447566.86	1114772.66	3	roh domu	46	447580.97	1114787.38	3	zed'
764 - 447	447613.56	1114800.21	3	roh domu	47	447584.44	1114786.59	3	doč.stabil.
764 - 483	447612.12	1114816.11	3	roh domu	48	447586.18	1114794.69	3	doč.stabil.
764 - 496	447657.35	1114803.53	3	roh domu	49	447598.25	1114792.89	3	doč.stabil.
764 - 529	447690.46	1114759.91	3	roh domu	50	447598.67	1114797.95	3	doč.stabil.
764 - 537	447681.70	1114761.36	3	roh domu	51	447607.64	1114796.76	3	doč.stabil.
764 - 1020	447612.00	1114791.46	3	roh domu	52	447608.55	1114800.97	3	zed'
764 - 1163	447667.53	1114813.35	3	roh domu	53	447609.04	1114800.89	3	zed'
1087 - 9	447519.96	1114750.12	3	roh domu	54	447608.14	1114796.68	3	doč.stabil.
1087 - 10	447518.52	1114746.77	3	roh domu	55	447612.76	1114795.74	3	zed'
1087 - 11	447518.80	1114746.65	3	roh domu	56	447564.49	1114773.08	3	zed'
3107 - 3	447518.42	1114745.78	3	roh domu	57	447564.98	1114773.00	3	zed'
1	447682.37	1114761.25	3	zed'	58	447564.68	1114771.71	3	doč.stabil.
2	447681.88	1114761.33	3	zed'	59	447562.12	1114770.84	3	doč.stabil.
3	447682.42	1114763.69	3	doč.stabil.	60	447551.93	1114771.21	3	doč.stabil.
4	447683.44	1114769.80	3	doč.stabil.	61	447542.44	1114772.04	3	doč.stabil.
5	447678.01	1114771.53	3	doč.stabil.	62	447539.71	1114771.82	3	doč.stabil.
6	447677.61	1114772.23	3	doč.stabil.	63	447530.96	1114771.19	3	doč.stabil.
7	447677.76	1114774.72	3	doč.stabil.	64	447528.27	1114770.74	3	doč.stabil.
8	447673.62	1114776.45	3	doč.stabil.	65	447527.28	1114769.63	3	doč.stabil.
9	447679.34	1114808.24	3	doč.stabil.	66	447524.84	1114764.18	3	doč.stabil.
10	447679.11	1114808.54	3	doč.stabil.	67	447520.70	1114756.21	3	doč.stabil.
11	447670.86	1114810.03	3	doč.stabil.	68	447519.87	1114753.71	3	doč.stabil.
12	447671.14	1114815.05	3	doč.stabil.	69	447520.68	1114752.60	3	doč.stabil.
13	447667.99	1114815.89	3	zed'	70	447518.36	1114747.29	3	doč.stabil.
14	447668.08	1114816.38	3	zed'	71	447518.58	1114746.90	3	zed'
15	447671.66	1114815.43	3	doč.stabil.	72	447518.51	1114745.98	3	zed'
16	447671.40	1114810.45	3	doč.stabil.	73	447517.81	1114747.27	3	doč.stabil.
17	447679.39	1114808.99	3	doč.stabil.	74	447520.11	1114752.54	3	doč.stabil.
18	447679.87	1114808.37	3	doč.stabil.	75	447519.31	1114753.62	3	doč.stabil.
19	447674.19	1114776.75	3	doč.stabil.	76	447520.24	1114756.41	3	doč.stabil.
20	447678.27	1114775.04	3	doč.stabil.	77	447524.39	1114764.40	3	doč.stabil.
21	447678.12	1114772.35	3	doč.stabil.	78	447526.85	1114769.91	3	doč.stabil.
22	447678.34	1114771.95	3	doč.stabil.	79	447528.01	1114771.20	3	doč.stabil.
23	447684.01	1114770.14	3	doč.stabil.	80	447530.90	1114771.69	3	doč.stabil.
24	447682.91	1114763.59	3	doč.stabil.	81	447539.67	1114772.32	3	doč.stabil.
25	447654.38	1114804.11	3	zed'	82	447542.44	1114772.54	3	doč.stabil.
26	447654.87	1114804.01	3	zed'	83	447551.96	1114771.71	3	doč.stabil.
27	447651.92	1114787.34	3	doč.stabil.	84	447562.04	1114771.34	3	doč.stabil.
28	447641.99	1114790.86	3	doč.stabil.	85	447564.26	1114772.09	3	doč.stabil.
29	447645.54	1114811.70	3	doč.stabil.	86	447683.62	1114767.84	6	průsečík
30	447633.73	1114813.35	3	doč.stabil.	87	447683.13	1114767.92	6	průsečík
31	447617.76	1114815.70	3	doč.stabil.	88	447683.88	1114769.40	6	průsečík
32	447617.70	1114815.25	3	zed'	89	447683.39	1114769.48	6	průsečík
33	447617.20	1114815.33	3	zed'	90	447676.80	1114775.12	6	průsečík
34	447617.33	1114816.26	3	doč.stabil.	91	447676.89	1114775.62	6	průsečík
35	447633.80	1114813.84	3	doč.stabil.	92	447675.08	1114775.84	6	průsečík
36	447646.12	1114812.13	3	doč.stabil.	93	447675.17	1114776.34	6	průsečík
37	447642.55	1114791.20	3	doč.stabil.	94	447671.41	1114810.79	6	průsečík
38	447651.52	1114788.01	3	doč.stabil.	95	447670.91	1114810.87	6	průsečík

SEZNAM SOUŘADNIC (JTSK)

Číslo bodu	Souřadnice pro zápis do KN				Číslo bodu	Souřadnice pro zápis do KN			
	Y	X	Kód kvality	Poznámka		Y	X	Kód kvality	Poznámka
96	447671.51	1114812.70	6	průsečík	109	447601.19	1114797.62	6	průsečík
97	447671.01	1114812.77	6	průsečík	110	447598.42	1114794.87	6	průsečík
98	447644.13	1114790.10	6	průsečík	111	447598.91	1114794.79	6	průsečík
99	447644.22	1114790.60	6	průsečík	112	447542.35	1114772.03	6	průsečík
100	447641.00	1114812.34	3	průsečík	113	447542.03	1114772.51	6	průsečík
101	447641.09	1114812.83	3	průsečík	114	447539.74	1114771.82	6	průsečík
102	447635.72	1114813.07	6	průsečík	115	447539.42	1114772.30	6	průsečík
103	447635.80	1114813.57	6	průsečík	116	447527.43	1114769.80	6	průsečík
104	447633.92	1114813.33	6	průsečík	117	447526.95	1114770.02	6	průsečík
105	447633.99	1114813.82	6	průsečík	118	447524.91	1114764.35	6	průsečík
106	447631.17	1114813.73	6	průsečík	119	447524.47	1114764.58	6	průsečík
107	447631.25	1114814.22	6	průsečík	120	447598.14	1114792.40	6	průsečík
108	447601.13	1114797.12	6	průsečík	121	447598.22	1114792.90	6	průsečík
					122	447598.29	1114793.37	6	průsečík

GEOMETRICKÝ PLÁN pro vymezení rozsahu věcného břemene k části pozemku	Geometrický plán ověřil úředně oprávněný zeměměřický inženýr:		Stejnopis ověřil úředně oprávněný zeměměřický inženýr:		
	Jméno, příjmení: Ing. Tomáš BALVAR		Jméno, příjmení: Ing. Tomáš BALVAR		
	Číslo položky seznamu úředně oprávněných zeměměřických inženýrů : 1900/2000		Číslo položky seznamu úředně oprávněných zeměměřických inženýrů : 1900/2000		
	Dne: 13.7.2015 Číslo: 90/2015		Dne: 18.8.2015 Číslo: 119/2015		
	Náležitostmi a přesností odpovídá právním předpisům.		Tento stejnopis odpovídá geometrickému plánu v elektronické podobě uloženému v dokumentaci katastrálního úřadu.		
Vyhotovitel: Ing. Tomáš BALVAR Koperníkova 863 739 61 TŘINEC		Katastrální úřad souhlasí s očíslováním parcel.		Ověření stejnopisu geometrického plánu v listinné podobě.	
Číslo plánu: 3865-35/2015					
Okres: Karviná					
Obec: Český Těšín					
Kat. území: ČESKÝ TĚŠÍN					
Mapový list: Český Těšín 9-7/24					
Dosavadním vlastníkům pozemků byla poskytnuta možnost seznámit se v terénu s průběhem navrhovaných hranic, které byly označeny předepsaným způsobem: <i>zdmí, doč. stabil.</i>					