

ČR - Okresní soud ve Frýdku – Místku
Na Poříčí 3206
738 13 Frýdek – Místek

V Brně dne 1.2.2018

CENOVÁ NABÍDKA NA DODÁVKU A MONTÁŽ REGÁLOVÉ TECHNIKY

zadávané v rámci akce č. 136V11900 0398 OS Frýdek-Místek – Přestavba jídelny na spisovnu.

Nabídka č.: 047-2180126

1. ÚVOD

Předmětem nabídky je vybavení archivních prostor optimální regálovou technologií. Nabídka vychází z vlastního návrhu zadavatele.

2. POPIS REGÁLOVÉ TECHNOLOGIE

Pro splnění všech kritérií kladených na archivaci navrhujeme použití regálového systému Maxitek, který dokonale splňuje požadavky na komplexní a moderní způsob archivace.

Jedná se o kompletní systém posuvných regálů, jehož výroba je certifikována systémem ISO 9001.

2.1 PODVOZKY

Podvozky jsou tvořeny svařencem z konstrukční oceli. Uvnitř rámu podvozku jsou umístěna pojezdová kola. Kola jsou propojena osou na ozubené kolo ovládacího převodu. Ovládání je zajištěno řetězovým převodem. Podvozky se pohybují po kolejích, jejichž počet je přesně stanoven v závislosti na délce a zatížení podvozku. Výška podvozku je 150mm.

Koleje jsou vyrobeny z pozinkované oceli a jsou přes speciální držáky kotvené do podlahy.

Může být uvažováno se zapuštěním kolejnic do podlahy archivu – tato technologie se využívá při rekonstrukci budovy nebo při novostavbě, koleje se položí na podkladní beton, a zalijí se podlívací hmotou, popř. se dobetonuje celá plocha podlahy na úroveň kolejnic. Druhou metodou je položení kolejnic na již hotovou podlahu, zde můžeme uchytit kolejnice jen tak do podlahy, mohou být osazeny nájezdovými klíny nebo je možné vytvořit novou pochůznou rovinu z OSB desek.

Pro účely této nabídky je uvažováno s položením kolejnic na podlahu a vytvoření nové pochůzné roviny.

Kolejnice budou při pokládce na stávající podlahu znivelováno do roviny s přesností 1mm, o této nivelaci bude pořízen kontrolní zápis. Tato nivelaci zaručí bezproblémový provoz regálů po celou dobu životnosti regálové technologie, popř. bude možná jejich následná rektifikace.

Předpokládaná hmotnost jednoho plného regálového vozu roznesená přes kolejnice na podlahu je cca 1000 kg/m². Je nutné prověření nosnosti podlahy dle skutečného zatížení od regálů.

DODAVATEL REGÁLŮ NERUČÍ ZA NOSNOST PODLAHY !!

2.2 REGÁLOVÉ NÁDSTAVBY

Na výše popsané podvozky je pomocí předchystaných otvorů přišroubován vlastní regálový systém. Systém Maxitek je koncipován tak, že na jednom podvozku jsou umístěny dva regály. Vzhledem k tomu, že regálový vůz je navrhován jako oboustranný, je možnost samostatného nastavení parametrů regálového systému z každé strany podvozku. Systém se skládá z rámu a polic, kde police je možné výškově přestavit po 20mm. Z čelní strany je navrhovaný regálový systém opatřen plným rámem pro umístění identifikačních informací o jednotlivých řadách. Stabilita systému je zabezpečena křížovým zavětrováním.

Povrchová úprava regálového systému: je provedena vypalovací práškovou barvou v následujícím barevném provedení - podvozky a regálové rámy tmavě šedá RAL 7016, police světle šedá RAL 7035. Čelní plné stěny navrhujeme v barvě modré RAL 5012, RAL 5002, dále v červené RAL 4002 nebo světle zelené RAL 6027, popř. béžová RAL 1013, světle šedá RAL 7035 nebo tmavě šedá RAL 7046, bílá RAL 9010 a nebo černá RAL 9005 (vše standard - nemá vliv na výši ceny).

3. SPECIFIKACE ZAŘÍZENÍ

Bližší specifikace nabízeného regálového systému.

Dle zasláných podkladů a zadaného návrhu rozmístění regálů v místnosti uvažujeme výšku regálového vozu 2340mm. Hloubka vozu je navržena na 730mm s využitelnou hloubkou polic 2x350mm; celkem navrženo :

Místnost 028

- 9ks posuvných regálových vozů délky 4564mm (2x modul 1000mm+2x modul 1240mm) a hloubky 730mm
- 1ks posuvných regálových vozů délky 3564mm (2x modul 1000mm+2x modul 1240mm) a hloubky 430mm
- 1ks stacionárních regálů délky 6750mm (3x modul 1000mm+3x modul 1240mm) a hloubky 350mm
- 2ks stacionárních regálů délky 2510mm (2x modul 1240mm) a hloubky 350mm
- 1ks stacionárních regálů délky 3750mm (3x modul 1240mm) a hloubky 350mm

Místnost 051

- 1ks stacionárních regálů délky 1270mm (1x modul 1240mm) a hloubky 350mm
- 2ks stacionárních regálů délky 2270mm (1x modul 1000mm+1x modul 1240mm) a hloubky 350mm
- 3ks stacionárních regálů délky 2510mm (2x modul 1240mm) a hloubky 2x350mm

Místnost 051.1

- 1ks stacionárních regálů délky 3030mm (3x modul 1000mm) a hloubky 350mm
- 1ks stacionárních regálů délky 3270mm (2x modul 1000mm+1x modul 1240mm) a hloubky 350mm

Místnost 052

- 1ks stacionárních regálů délky 3030mm (3x modul 1000mm) a hloubky 350mm
- 1ks stacionárních regálů délky 3270mm (2x modul 1000mm+1x modul 1240mm) a hloubky 350mm

Vozy jsou navrženy oboustranně využitelné s regálovou nástavbou 2x350mm hloubky.

Na jednom podvozku jsou dva na sobě nezávislé regály – možnost jiného nastavení polic z levé a pravé strany vozu = jednoznačně vyšší komfort. Neposuvné vozy jsou umístěny na soklu, tak aby výškově odpovídaly posuvným regálům. Stacionární regál je bez soklu.

V modulu posuvných, neposuvných i stacionárních regálů bude celkem 6 úložných polic + 7-má krycí police. Světlost mezi policemi 330mm!!!

Světlost odpovídá možnostem spisů na ležato.

V případě potřeby je možnost výškového přestavení police po 20mm.

Z čelní strany je regálový vůz osazen plnou stěnou, pro vytvoření kompaktního celku.

Oboustranné regály jsou vybaveny perforovanou mezistěnou a stejně tak i regály pod oknem v místnosti 051 a 051.1. Stěna zabrání přepadávání spisů.

Nosnost police: 100kg na hloubku 350mm
Nosnost podvozku: 600kg na jeden modul (1000 nebo 1240)

Posun vozu je zajištěn řetězovým převodem a vůz je uváděn do pohybu otáčením volantu na příslušnou stranu. Převod je nastaven tak, aby bylo možné bez námahy uvést do pohybu jeden i několik plně založených vozů. Vzhledem k výšce a délce vozů nebude problém uvést do pohybu i 5 plně založených vozů!

Kolejnice budou umístěny v nové pochůzně rovině – podlaze z OSB desek s hliníkovou nájezdovou lištou.

Barevné provedení:

Podvozky: lakované v odstínu RAL 7016
Rámy regálů: lakované v odstínu RAL 7016
Police regálů: lakované v odstínu RAL 7035
Čela regálů: lakované v odstínu RAL 5012, RAL 5002, dále v červené RAL 4002 nebo světle zelené RAL 6027, popř. béžová RAL 1013, světle šedá RAL 7035 nebo tmavě šedá RAL 7046, bílá RAL 9010 a nebo černá RAL 9005.

Kapacita regálového systému:

Místnost 028		560,94 bm polic hloubky 350mm.
	Z toho	470,88 bm v posuvných regálech
		20,34 bm polic hloubky 400mm
Místnost 051		120,54 bm polic hloubky 350mm.
Místnost 051.1		36,36 bm polic hloubky 350mm.
Místnost 052		36,36 bm polic hloubky 350mm.

Kapacita je počítána jako čistá míra polic použitelná pro ukládání spisů nebo archiválií bez započtení krycích polic.

Do modulu 1000 je na jednu polici možno umístit 4 sloupce spisů vedle sebe, do modulu 1240 pak je to sloupců 5.

Regály mohou být dovybaveny i posuvnými zarážkami na polici.

4. NABÍDKOVÁ CENA

Předkládáme Vám nabídkovou cenu pro specifikované provedení :

**Celková cena regálů bez DPH 21%
Montáž vč. dopravy bez DPH 21%**

**397.157,00 Kč
25.000,00 Kč**

Celková cena za dílo bez DPH 21%

422.157,00 Kč

Celkovou cenou se rozumí konečná cena za dodávku regálového systému dle rozsahu uvedeném v této nabídce, jejich instalace a kompletní montáž včetně spojovacího materiálu, dopravu všech potřebných komponentů na místo určení a náklady spojené s výjezdem montážníků do místa realizace.

5. PŘEDPOKLÁDANÁ DOBA PRACÍ

Předpokládaná doba výroby - dodání regálového systému do 7 týdnů od objednání, doba montáže regálového systému cca 4 dny. O dokončení a předání díla či zboží bude pořízen zápis.

6. ZÁRUKA

Na uvedenou regálovou technologii bude poskytnuta záruka v době trvání min.60 měsíců od protokolárního předání díla zadavateli. Záruka zaniká, pokud objednatel nebo třetí osoba provádějí na regálovém systému opravy nebo změny bez předchozího písemného souhlasu dodavatele.

7. PLATEBNÍ PODMÍNKY

Viz SoD.

8. ZÁVĚR

Závěrem nám dovoluje ještě jednou zdůraznit, že Vám nabízíme originální a kompletní regálový systém, který nabízí mnoho různých doplňků jako např. zadní dělicí stěny přes celou výšku regálu, výsuvné police, výsuvné zásuvky, několik typů děličů polic, posuvné plechové dveře atd. Celek je vyráběn jako systém a neustále jsou vymýšleny další doplňky pro větší rozsah využití.

Naše společnost má zaveden a certifikován systém řízení jakosti a environmentu dle ČSN EN ISO 9001:2009 a ČSN EN ISO 14001:2005.

V případě jakýchkoli dotazů nebo připomínek nás prosím kdykoli kontaktujte.

Děkuji Vám za čas věnovaný této nabídce a těším se na další spolupráci s Vámi

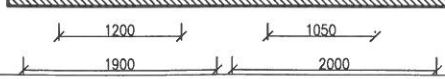
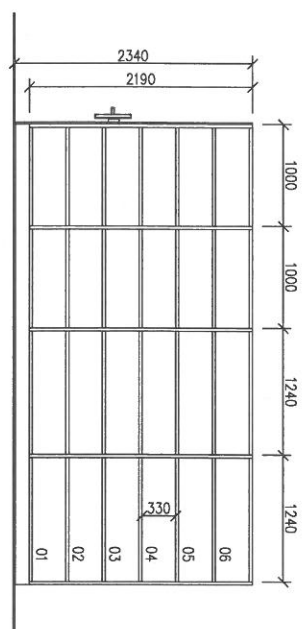
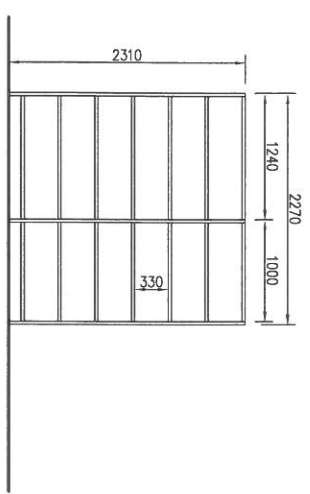
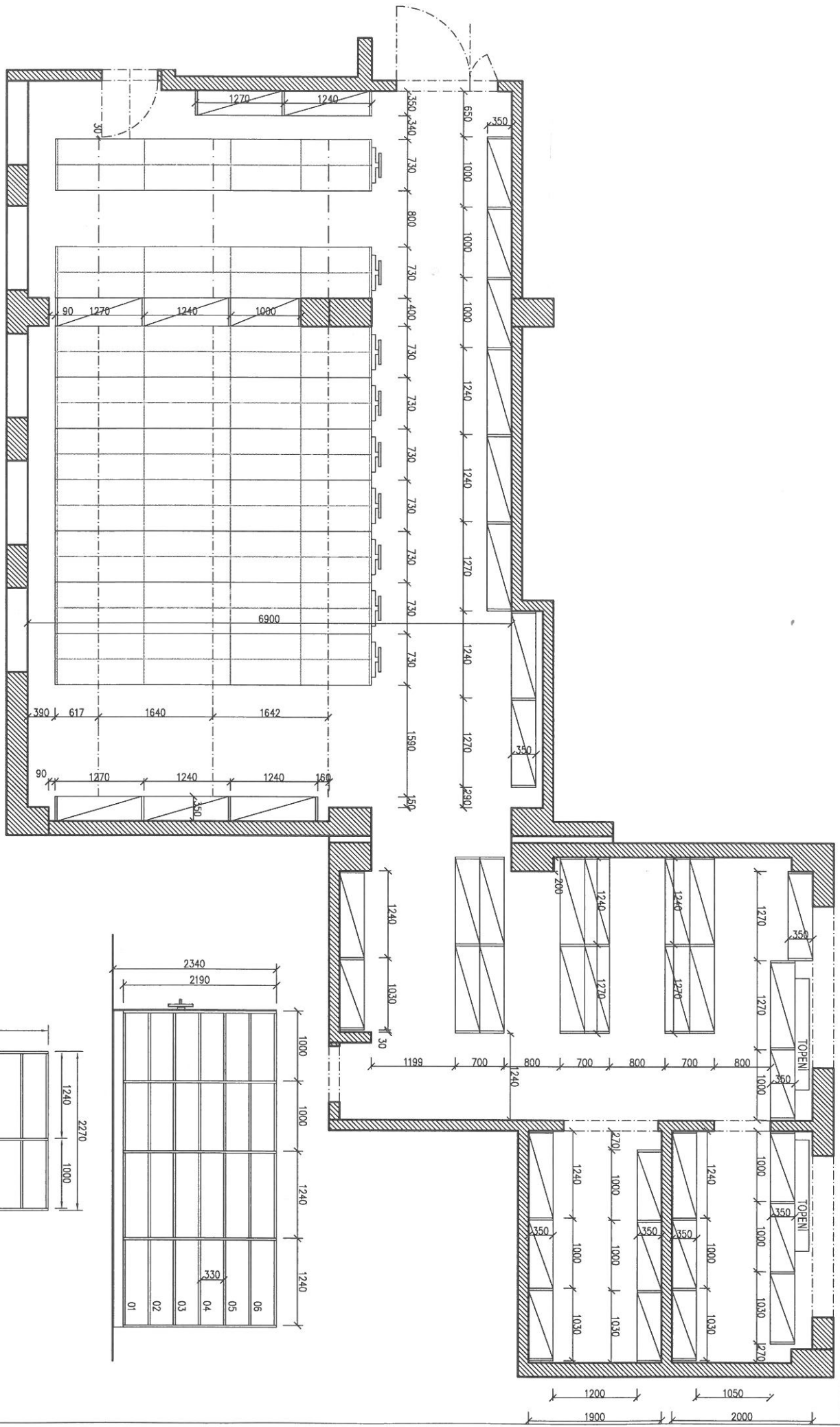
Zpracoval:



DIRP, s.r.o., Cejl 40/107, 602 00 Brno
kancelář: Nivky 630, 664 56 Blučina
tel: 543 217 368, email: info@dirp.cz

Jiří Havlík – obchodní oddělení
DIRP, s.r.o.
mobil: 603153235







Výpis

z obchodního rejstříku, vedeného
Krajským soudem v Brně
oddíl C, vložka 13945

Datum vzniku a zápisu:	28. ledna 1994
Spisová značka:	C 13945 vedená u Krajského soudu v Brně
Obchodní firma:	DIRP, s.r.o.
Sídlo:	Cejl 40/107, Zábřdovice, 602 00 Brno
Identifikační číslo:	499 74 955
Právní forma:	Společnost s ručením omezeným
Předmět podnikání:	Výroba, obchod a služby neuvedené v přílohách 1 až 3 živnostenského zákona
Statutární orgán:	
jednatel:	JIŘÍ HAVLÍK, dat. nar. 1. července 1971 Veselská 267/62a, 664 41 Popůvky Den vzniku funkce: 9. října 2006
jednatel:	Ing. JAN MIKYSKA, dat. nar. 2. ledna 1968 č.p. 413, 664 02 Ochoz u Brna Den vzniku funkce: 9. října 2006
Počet členů:	2
Způsob jednání:	Za společnost jedná každý jednatel samostatně.
Společníci:	
Společník:	JIŘÍ HAVLÍK, dat. nar. 1. července 1971 Veselská 267/62a, 664 41 Popůvky
Podíl:	Vklad: 50 000,- Kč Splaceno: 50 000,- Kč Obchodní podíl: 50% Druh podílu: základní Kmenový list: nebyl vydán
Společník:	Ing. JAN MIKYSKA, dat. nar. 2. ledna 1968 č.p. 413, 664 02 Ochoz u Brna
Podíl:	Vklad: 50 000,- Kč Splaceno: 50 000,- Kč Obchodní podíl: 50% Druh podílu: základní Kmenový list: nebyl vydán
Základní kapitál:	100 000,- Kč
Ostatní skutečnosti:	Obchodní korporace se podířdila zákonu jako celku postupem podle § 777 odst. 5 zákona č. 90/2012 Sb., o obchodních společnostech a družstvech.

Veřejný rejstřík - výpisy platných

Ověřuji pod pořadovým číslem **00626/2018/BLN**, že tato listina, která vznikla převedením výstupu z informačního systému veřejné správy z elektronické podoby do podoby listinné, skládající se z **1** listů, se doslovně shoduje s obsahem výstupu z informačního systému veřejné správy v elektronické podobě.

Ověřující osoba: **ČAŇOVÁ MARCELA DiS**

V Blučině dne 25.04. 2018

Podpis

Čaňová M.

