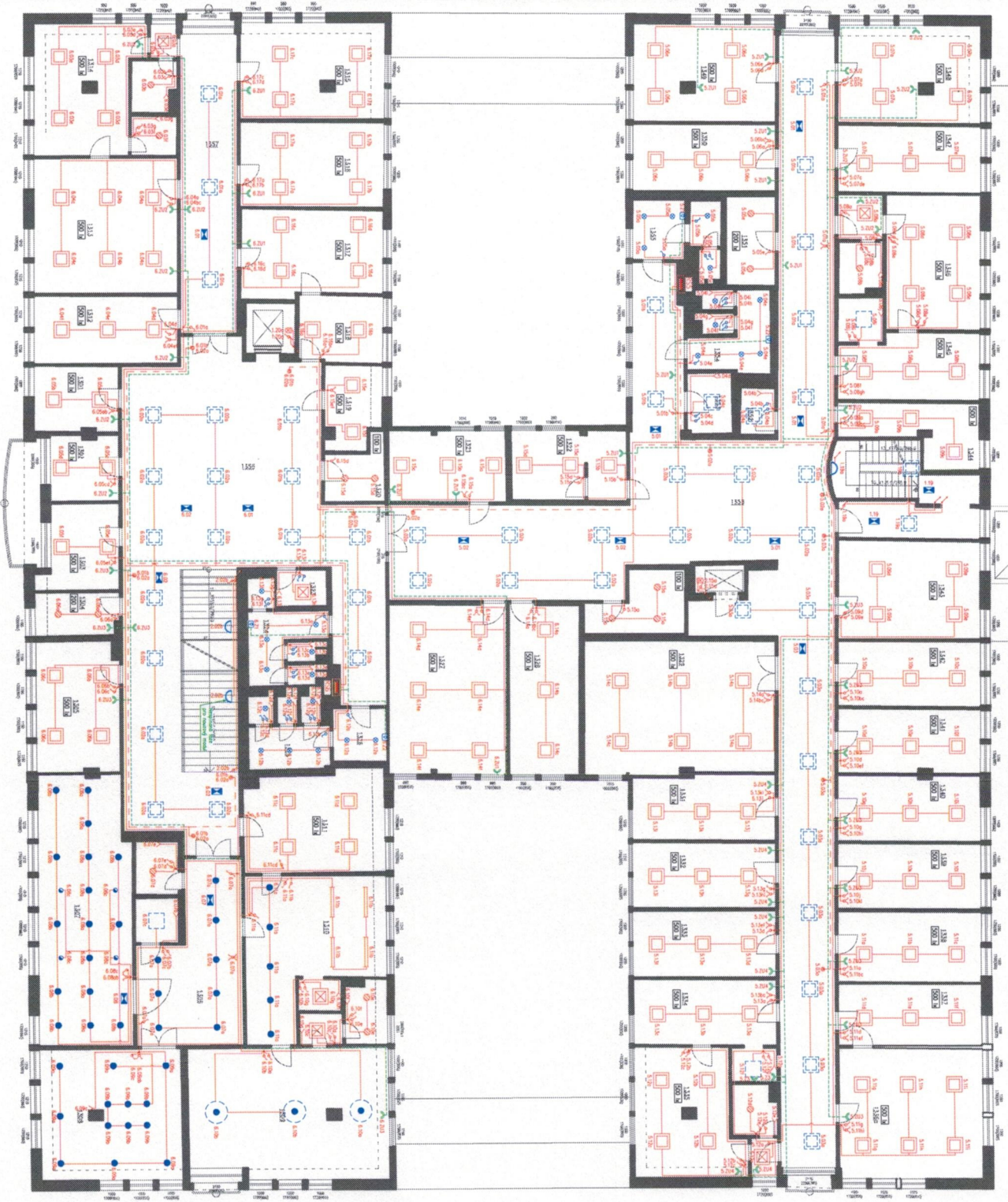


Pozn.: - Rozvaděč D38S1 zrušen jako 31, D38S12 zrušen jako 32
 - Svítidla po analýze výtahové šachty umístěna v prohlubni šachty, dle v úvodu každého podlaží. Kódová v síťovici BSA. Kódovými umístění zařízení dle ČSN EN 81-20, G97, při řešení upraveno po dohodě se společností G97.



LEGENDA MÍSTNOSTÍ

Střecha	1.016	1.017	1.018	1.019	1.020	1.021	1.022	1.023	1.024	1.025	1.026	1.027	1.028	1.029	1.030	1.031	1.032	1.033	1.034	1.035	1.036	1.037	1.038	1.039	1.040	1.041	1.042	1.043	1.044	1.045	1.046	1.047	1.048	1.049	1.050
1.016	1.017	1.018	1.019	1.020	1.021	1.022	1.023	1.024	1.025	1.026	1.027	1.028	1.029	1.030	1.031	1.032	1.033	1.034	1.035	1.036	1.037	1.038	1.039	1.040	1.041	1.042	1.043	1.044	1.045	1.046	1.047	1.048	1.049	1.050	
1.016	1.017	1.018	1.019	1.020	1.021	1.022	1.023	1.024	1.025	1.026	1.027	1.028	1.029	1.030	1.031	1.032	1.033	1.034	1.035	1.036	1.037	1.038	1.039	1.040	1.041	1.042	1.043	1.044	1.045	1.046	1.047	1.048	1.049	1.050	

LEGENDA

- LED panel stropní - LED 1
- LED svítidlo kružkové přízrakové - LED 2
- LED svítidlo kružkové přízrakové venkovní - LED 3
- LED svítidlo kružkové vestavné - LED 4
- LED svítidlo přízrakové proudňové - LED 5
- LED svítidlo reflektorové - LED 6
- LED svítidlo zářivkové - LED 7
- LED panel přízrakové - LED 8
- LED panel stropní - LED 9
- LED svítidlo pro osvětlení šachty - LED 10
- ⚡ Síťový kabel Cu 3x4 1,5, řídka řezeče na ohebné Břosa st. (délka dovozy)
- ⚡ Síťový kabel Cu 2x2,5, řídka řezeče na ohebné Břosa st. (délka dovozy)
- ⚡ Elektrický vývod pro napájení ventilátoru
- ⚡ Síťový rozvaděč
- ⚡ Konektory/stupňovými vedení
- ⚡ Svítidlo (světelný zdroj) - LED 1, 5, 6, 6+6, 7)
- ⚡ Závazná řešení/řešení 200V/8A
- ⚡ Svítidlo (světelný zdroj) - LED 1, 5, 6, 6+6, 7) - zastavuje poměrně
- ⚡ Svítidlo elektrický osvětlení - zastavuje poměrně
- ⚡ Svítidlo elektrický osvětlení - zastavuje poměrně

VMĚNA ZASTARALOH OSVĚTLENÍ A KABELOVYCH ROZVADĚČŮ VČ. ZÁSUPOVĚHO OKRUHU V BUDOVĚ 1 SÍDLA ÚŘADU PŘÍRODNÍHO OCHRANY VLASTNICTVÍ

Objekt: []
 Místo: []
 Datum: 7. 7. 2017
 Číslo: 190
 Číslo: 2017/041
 Číslo: 05