

Dodatek č. 1 ke smlouvě
na zajištění svozu a uložení tuhého komunálního odpadu
č. zhotovitele: 160/2017
č. objednatele: HSJI-43-6/E-2017

Zhotovitel:

TBS Světlá nad Sázavou, p.o.

Sídlo: Rozkoš 749,582 91 Světlá nad Sázavou

Zastoupená : Romanem Hůlou, ředitelem

IČO: 00042234

DIC: CZ00012234



Hradec Králové, oddíl Pr, vložka 1173

a

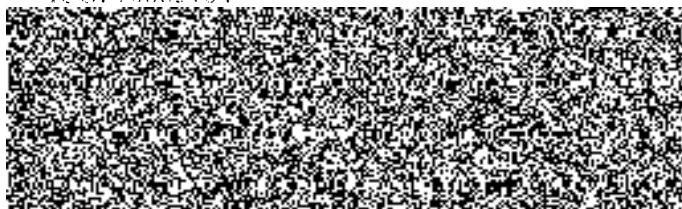
Objednatel:

ČESKÁ REPUBLIKA – HASIČSKÝ ZÁCHRANNÝ SBOR KRAJE VYSOČINA

se sídlem Ke Skalce 4960/32, 586 04 Jihlava

zastoupena: plk. Mgr. Jířím Němcem, ředitelem HZS Kraje Vysočina

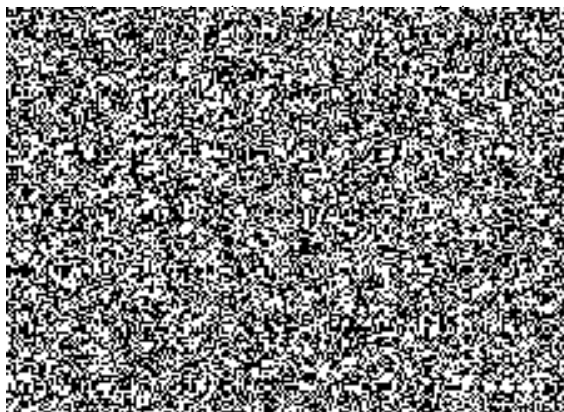
IČO: 70885184



V následující tabulce jsou uvedeny cena za odvoz komunálního odpadu z adresy:
PS Světlá nad Sázavou, Lánecká 912, Světlá nad Sázavou:

| Svoz nádoby 240l | 52 vývozů |
|---------------------------------------|--------------------|
| svoz | 939,64 Kč |
| uložení | 753,48 Kč |
| zákonný poplatek (osvobozeno od DPH) | 593,32 Kč |
| popl.do fondu rekultivace | 118,56 Kč |
| celkem | 2 405,00 Kč |
| DPH | 380,45 Kč |
| celkem s DPH | 2 785,45 Kč |
| celkem s DPH (zaokrouhleno) | 2 785 Kč |

Aktualizováno 24.1.2018



Kraje vysočina
Ke Skalce 32
586 04 Jihlava
43

