

## SMLOUVA č. 160/2017

na zajištění svozu a uložení tuhého komunálního odpadu

### 1. Smluvní strany:

#### Zhotovitel:

**TBS Světlá nad Sázavou, p. o.**

Sídlo: Rozkoš 749, 582 91 Světlá nad Sázavou

Zastoupená: **Romanem Hůlou**, ředitelem

IČO:

DIC: CZ00042224



Zastoupená: **Ing. Petr Beneš**, ředitelem v Hradci Králové, oddíl Pr, vložka 1173

#### Objednatel:

**ČR – Hasičský záchranný sbor Kraje Vysočina**

Sídlo: **Ke Skalce 4960/32, 586 01 Jihlava**

Zastoupená: plk. Ing. Petrem Benešem, krajským ředitelem

IČO:

DIC: CZ770885184 – identifikovaná osoba



Uzavírají tuto smlouvu podle zákona č. 89/2012 Sb., občanského zákoníku a zákona č. 185/2001 Sb., o odpadech.

### 2. Předmět smlouvy

1. Předmětem smlouvy je zajištění svozu a odstraňování komunálního odpadu vznikajícího při činnosti právnických osob.
2. Zhotovitel je osobou oprávněnou k nakládání s komunálními odpady a provozuje v lokalitě „Rozinov“ ve Světlé nad Sázavou řízenou skládku směsného komunálního odpadu. Odpady jsou na skládku ukládány dle schváleného provozního řádu skládky.

### 3. Povinnosti zhotovitele

1. Zhotovitel se zavazuje od 1. 1. 2017 zajistit plnění předmětu smlouvy.
2. Zhotovitel se zavazuje v případě nesvezení odpadu ve stanovený den provést svoz v náhradním termínu.
3. Zhotovitel je oprávněn provádět kontrolu vhodnosti odpadu během jeho převzetí od objednatele. V případě jeho nevhodnosti dodaný odpad od objednatele nepřevzít. Za nevhodný odpad se pro účely této smlouvy považuje takový odpad, který neodpovídá zařazení odpadů podle příslušného katalogového čísla a kategorie katalogu odpadů.
4. Zhotovitel je oprávněn odmítnout svoz odpadu:
  - a) v případě nesjízdnosti vozovek vedoucích ke sběrným nádobám
  - b) v případě, kdy sběrné nádoby nebudou volně přístupné
  - c) který se nachází mimo sběrné nádoby
  - d) na který se nevztahuje zák. č. 185/2001 Sb., o odpadech
  - e) v případě, kdy nádoba obsahuje nedovolené složky odpadu (např. biologicky rozložitelný odpad ze zahrad, stavební odpad, zemina a kameny, žhavý popel, uhynulá zvířata, jakékoliv jedovaté látky a tzv. nebezpečný odpad - zářivky, výbojky, akumulátory všeho druhu, léky s prošlou lhůtou apod.)
3. Zhotovitel je povinen vést a uchovávat evidenci o druzích a množství odpadů ukládaných na skládku.

### 4. Povinnosti objednatele

1. Objednatel se zavazuje:
  - a) Zajistit volný přístup zaměstnancům zhotovitele k nádobám při odvozu TKO v souladu se svozovým kalendářem a to v dohodnutý den od 6.00 hodin
  - b) Zajistit, aby ve svozový den byly nádoby přistaveny na místo určené zhotovitelem.
  - c) Zajistit, aby odpad nebyl ukládán mimo určené sběrné nádoby
  - d) Zajistit, aby využitelný separovaný odpad nebyl ukládán do nádob na svoz TKO.
2. Do sběrných nádob na komunální odpad nebude objednatel dále ukládat biologicky rozložitelný odpad ze zahrad, stavební odpad, zemina a kameny, žhavý popel, uhynulá zvířata, jakékoliv jedovaté látky a tzv. nebezpečný odpad - zářivky, výbojky, akumulátory všeho druhu, léky s prošlou lhůtou, jiný zdravotně nebezpečný odpad, odpad nepřiměřeně zhutněný.

### 5. Lokalita - místo pro přistavení nádob:

**Lánecká 912, Světlá nad Sázavou**

### 6. Doba plnění

Tato smlouva se uzavírá na dobu neurčitou s termínem zahájení prací **od 1. 1. 2017.**

## 7. Cena plnění

1. Cena je stanovena dle aktuálního ceníku TBS Světlá nad Sázavou, p.o. pro daný rok.
2. Objednatel tímto potvrzuje, že požaduje od zhotovitele zajistit svoz níže uvedeného počtu odpadových nádob s uvedeným počtem vývozů

Počet vývozů	52	39	26	13
Nádoba 110 L				
Nádoba 240 L	1			
Kontejner 1100 L				

3. Zhotovitel si vyhrazuje právo změny celkových cen za uložení odpadu v návaznosti na změnu příslušných právních předpisů. Výše DPH se bude řídit dle platných předpisů o DPH.
4. Zhotovitel bude provádět roční vyúčtování fakturou ve členění dle druhu poskytnuté služby se splatností 14 dnů ode dne jejího prokazatelného doručení Objednateli na adresu jeho sídla.

## 8. Sankce

1. Za prodlení s úhradou platby zaplatí Objednatel Zhotoviteli na jeho účet smluvní pokutu ve výši 0,05 % dlužné částky, a to za každý i započatý den prodlení.
2. V případě prodlení zhotovitele z důvodů na jeho straně, pokud neprovede odvoz odpadů do pěti kalendářních dnů ode dne sjednaného termínu, uhradí zhotovitel objednateli smluvní pokutu ve výši 0,05% ceny svozu, se kterým je v prodlení, za každý den prodlení.

## 9. Závěrečná ustanovení

1. Tuto smlouvu lze změnit či doplňovat pouze formou písemných dodatků odsouhlasených oběma smluvními stranami.
2. Podepsáním této smlouvy se ruší předešlé smlouvy a dodatky mezi smluvními stranami.
3. Kterákoliv ze smluvních stran je oprávněna smlouvu vypovědět, a to i bez udání důvodu. Výpovědní lhůta této smlouvy je 3 měsíce a počíná běžet následující měsíc po měsíci, ve kterém bylo písemné vyhotovení výpovědi doručeno druhé smluvní straně.
4. Tato smlouva se řídí právním řádem České republiky, zejména občanským zákoníkem.
5. Smluvní strany souhlasí s tím, aby smlouva byla uvedena v evidenci smluv, vedené Hasičským záchranným sborem Kraje Vysočina. Smluvní strany výslovně souhlasí, že jejich osobní údaje uvedené v této smlouvě budou zpracovány pro účely vedení evidence smluv. Dále prohlašují, že skutečnosti, uvedené ve smlouvě, nepovažují za obchodní tajemství ve smyslu § 504 zákona č. 89/2012 Sb., občanského zákoníku, ve znění pozdějších předpisů, a udělují svolení k jejich užití a zveřejnění bez stanovení jakýchkoli dalších podmínek.

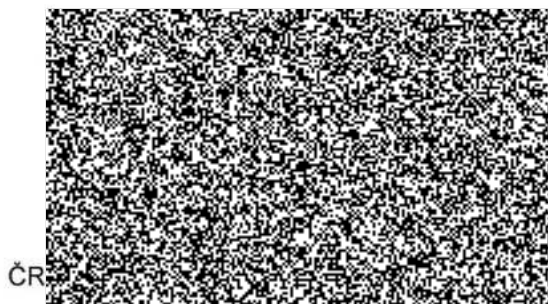
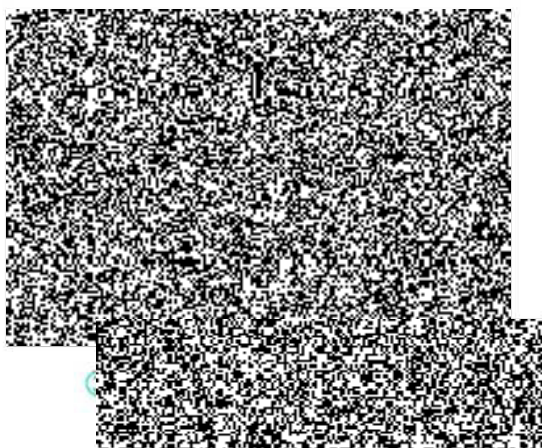
6. Tato smlouva se vyhotovuje ve dvou stejnopisech s platností originálu, z nichž po jednom obdrží zhotovitel i objednatel.
7. Tato smlouva nabývá platnosti a účinnosti od 1. 1. 2017.
8. Každá ze smluvních stran prohlašuje, že tuto smlouvu uzavírá svobodně a vážně, že považuje obsah této smlouvy za určitý a srozumitelný a že jsou jí známy veškeré skutečnosti, jež jsou pro uzavření této smlouvy rozhodující, na důkaz čehož připojují smluvní strany k této smlouvě své podpisy.

Příloha č. 1 - Ceník

Ve Světlé nad Sázavou dne: 2. 1. 2017

18. 01. 2017

V Jihlavě.....



ČR

**Hasičský záchranný sbor**  
Kraje Vysočina  
Ke Skalce 32  
586 04 Jihlava  
43

## ceník svozu TKO pro právnické osoby a podnikatele platný od 1.1. 2014

Svoz nádoby 110l - 120l	1 vývoz	52 vývozů	39 vývozů	26 vývozů	13 vývozů
svoz	21,90 Kč	1 138,80 Kč	854,10 Kč	569,40 Kč	284,70 Kč
uložení	6,00 Kč	312,00 Kč	234,00 Kč	156,00 Kč	78,00 Kč
zákonný poplatek ( osvobozeno od DPH)	4,75 Kč	247,00 Kč	185,25 Kč	123,50 Kč	61,75 Kč
popl.do fondu rekultivace	0,95 Kč	49,40 Kč	37,05 Kč	24,70 Kč	12,35 Kč
<b>celkem</b>	<b>33,60 Kč</b>	<b>1 747,20 Kč</b>	<b>1 310,40 Kč</b>	<b>873,60 Kč</b>	<b>436,80 Kč</b>
DPH	6,06 Kč	315,04 Kč	236,28 Kč	157,52 Kč	78,76 Kč
<b>celkem s DPH ( zaokrouhleno)</b>	<b>40 Kč</b>	<b>2 062 Kč</b>	<b>1 547 Kč</b>	<b>1 031 Kč</b>	<b>516 Kč</b>

Svoz nádoby 240l	1 vývoz	52 vývozů	39 vývozů	26 vývozů	13 vývozů
svoz	22,50 Kč	1 170,00 Kč	877,50 Kč	585,00 Kč	292,50 Kč
uložení	12,00 Kč	624,00 Kč	468,00 Kč	312,00 Kč	156,00 Kč
zákonný poplatek ( osvobozeno od DPH)	9,50 Kč	494,00 Kč	370,50 Kč	247,00 Kč	123,50 Kč
popl.do fondu rekultivace	1,90 Kč	98,80 Kč	74,10 Kč	49,40 Kč	24,70 Kč
<b>celkem</b>	<b>45,90 Kč</b>	<b>2 386,80 Kč</b>	<b>1 790,10 Kč</b>	<b>1 193,40 Kč</b>	<b>596,70 Kč</b>
DPH	7,64 Kč	397,49 Kč	298,12 Kč	198,74 Kč	99,37 Kč
<b>celkem s DPH ( zaokrouhleno)</b>	<b>54 Kč</b>	<b>2 784 Kč</b>	<b>2 088 Kč</b>	<b>1 392 Kč</b>	<b>696 Kč</b>

Svoz nádoby 1100l	1 vývoz	52 vývozů	39 vývozů	26 vývozů	13 vývozů
svoz	93,30 Kč	4 851,60 Kč	3 638,70 Kč	2 425,80 Kč	1 212,90 Kč
uložení	57,15 Kč	2 971,80 Kč	2 228,85 Kč	1 485,90 Kč	742,95 Kč
zákonný poplatek ( osvobozeno od DPH)	45,00 Kč	2 340,00 Kč	1 755,00 Kč	1 170,00 Kč	585,00 Kč
popl.do fondu rekultivace	9,00 Kč	468,00 Kč	351,00 Kč	234,00 Kč	117,00 Kč
<b>celkem</b>	<b>204,45 Kč</b>	<b>10 631,40 Kč</b>	<b>7 973,55 Kč</b>	<b>5 315,70 Kč</b>	<b>2 657,85 Kč</b>
DPH	33,48 Kč	1 741,19 Kč	1 305,90 Kč	870,60 Kč	435,30 Kč
<b>celkem s DPH ( zaokrouhleno)</b>	<b>238 Kč</b>	<b>12 373 Kč</b>	<b>9 279 Kč</b>	<b>6 186 Kč</b>	<b>3 093 Kč</b>

Platnost od 1.1.2014

Obcím bude účtována nižší sazba DPH.