

ČÍSLO
OBJEKTU

1126/ 430

LOC: 49°36'34,9"N, 015°34'15,3"E

NÁZEV A ADRESA OBJEKTU:

Nemocnice Havlíčkův Brod

Husova 2624

58001 Havlíčkův Brod

TELEFONNÍ ČÍSLO DO OBJEKTU: 569 472 231 recepce

JMÉNO ODPOVĚDNÉ OSOBY: Josef Tvrďý

POKYNY PRO ZAKROČUJÍCÍ HLÍDKU:

Provede fyzickou vizuální kontrolu objektů nemocnice, kdy se zaměří na budovu č.8 zde provede kontrolu oken a dveří . V případě narušení zjištění poškození informuje ZS PCO prostřednictvím dispečinku PCO POLICII ČR a kontaktní osoby objednavatele.

V případě neuzamčení dveří či otevřených oken jen informuje kontaktní osoby.

Dále monitoruje pohyb pochybných osob (bezdromovci, podnapilé osoby atd.) a podezřelých osob v níže uvedených budovách . V případě zjištění takových osob ZS PCO provede vykazání z budov.

V případě výtržnosti, či ničení majetku provede

zákrok tak, aby pachatel ustoupil od jednání, které by vedlo nebo

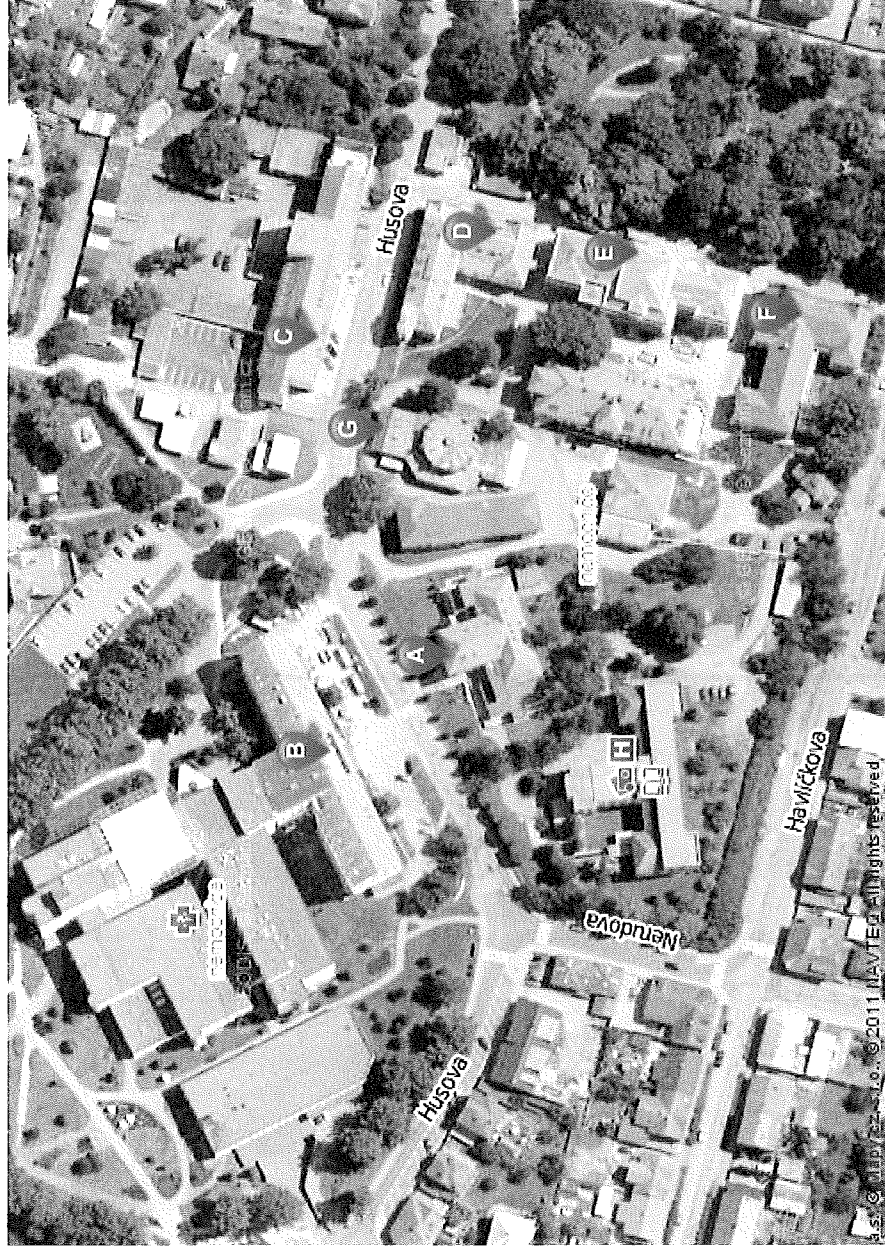
mohlo vést k poškození zdraví nebo ztráty života či ma

V případě zjištění zatoulané zvěře v areálu nemocnice bude požádána Městská Policie o provedení odchytu.

Po ukončení kontrole zahlásí celkový zjištěný stav střeženého

objektu na dispečink PCO a výsledek zapíše do strážní knihy, která je umístěna na recepci v budově č.2 .

Kontroly budov prováděny v nepravidelných intervalech dle připojených pokynů.



Čipovací místa Nemocnice Havlíkův Brod .

- A)ředitelství : č.čp.
B)hlavní budova: č.čp.
C)rehabilitace: č.čp.
D)LDN : č.čp.
E)domov důchodců: č.čp.
F)onkologie : č.čp.
G)prádelna : č.čp.

PATROLACE od 1.4. 2013 až do 31. 10. 2013

2x za 24 hodin, mezi 18.00-20.00 hodin.

04.00-06.00hodin

POKYNY PRO DISPEČINK PCO VIDOCQ s.r.o.:

-wslat ZS PCO „32“

V případě zjevného narušení dispečink PCO informuje POLICIJI ČR a kontaktní osoby objednavatele.

V případě neuzamčení dveří či otevřených oken jen informuje kontaktní osoby.

V případě zjištění zatoulané zvěře v areálu nemocnice požádá Městskou Policii o provedení odchytu.

KONTAKTNÍ OSOBA č. 1: Josef Tvrdý

Telefon: 732 149 560

KONTAKTNÍ OSOBA č. 2: Ing. Bc. Jiří Weisshaupt

Telefon : 604 296 580

Pořadí kontrolovaných budov.

- 1)Hlavní budova nemocnice č. 2
- 2)Budova LDN č. 5
- 3)Budova onkologie č. 4
- 4)Budova ředitelství č. 3
- 5)Budova zdravotní školy č. 6
- 6)Budova prádelny č. 8 (zde provádět jen venkovní obhl.)
- 7)Budova domova důchodců