

Projekt rekonstrukce historického osvětlení velkého zasedacího sálu

Nové radnice v Jablonci nad Nisou



Archivní snímek původních osvětlovacích těles.

Legenda:

V městském archivu se našly původní výkresy funkcionalistických osvětlovacích těles. Nejedná se o výrobní výkresy, ale o návrhy profesora ing. arch. Karla Wintera, autora projektu celé radnice. Architektonické skici jsou z roku 1932 a na některých nebyly uvedeny ani žádné kóty a rozměry.

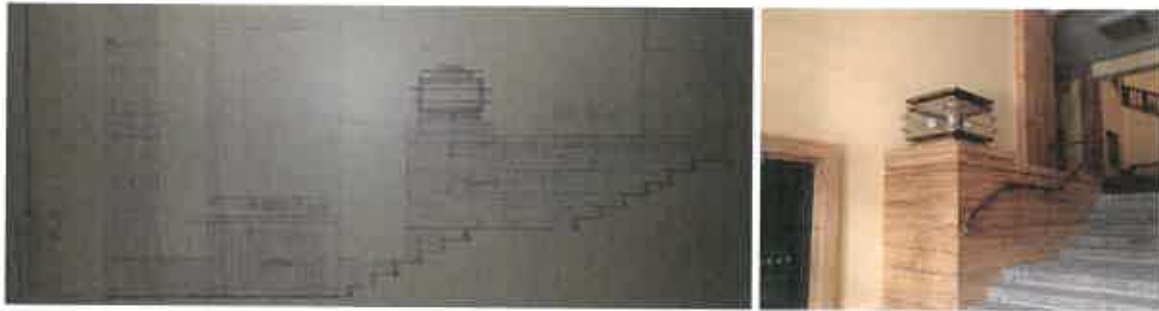
Podle těchto návrhů byly již realizovány vchodové lucerny a lustr s ramínky do malé zasedací místnosti.

V depozitáři radnice se podařilo dohledat několik částí hlavních lustrů z velké zasedací místnosti. K dispozici je i původní výkres hlavních lustrů a archivní fotografie. Ke čtyřem vchodovým kandelábrům se výkres nepodařilo dohledat, proto byl vytvořen výkres na základě dobové fotodokumentace.

Doposud realizované kopie historických svítidel radnice



Lucerny hlavního vchodu.

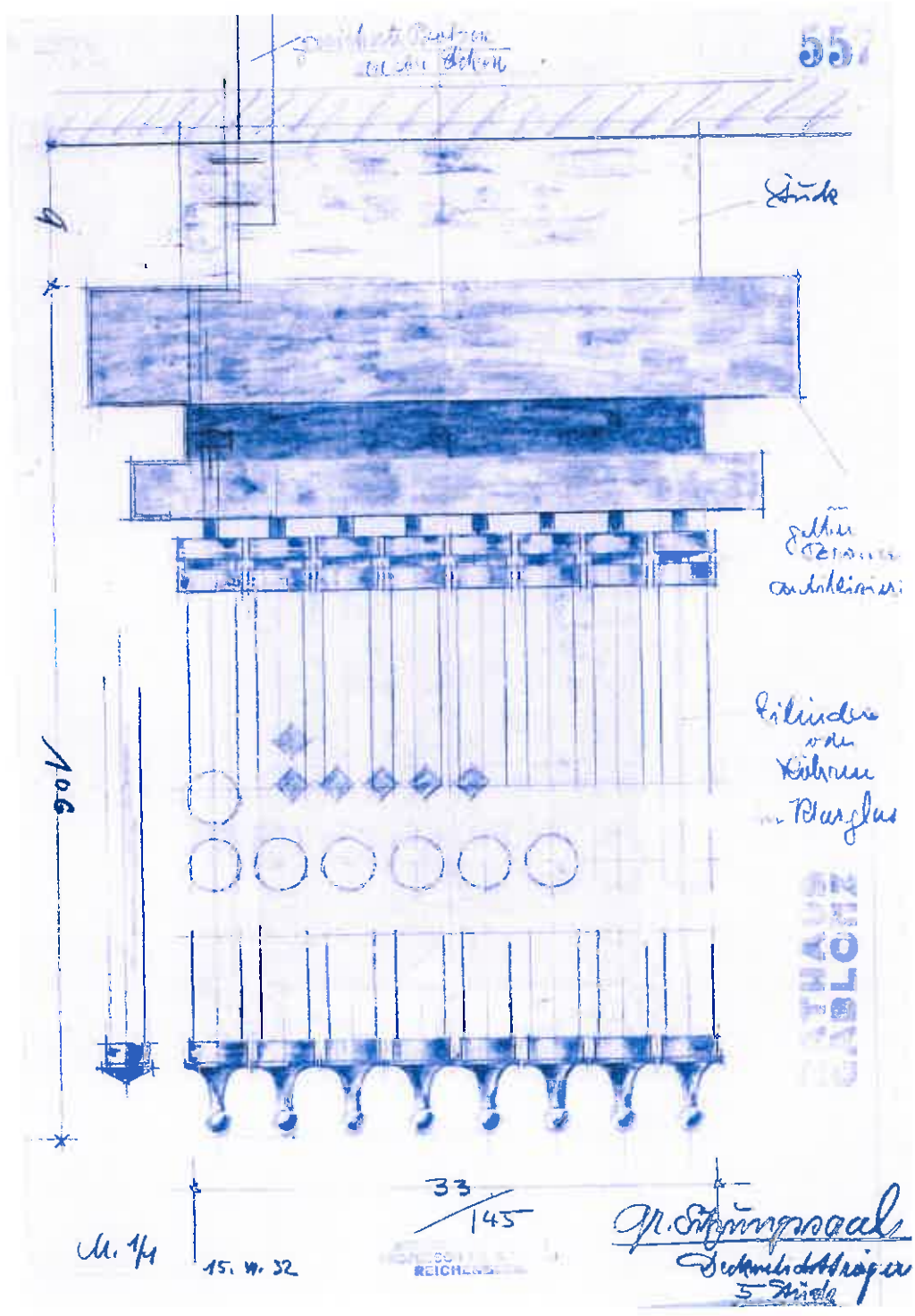


Lustr malého zasedacího sálu.

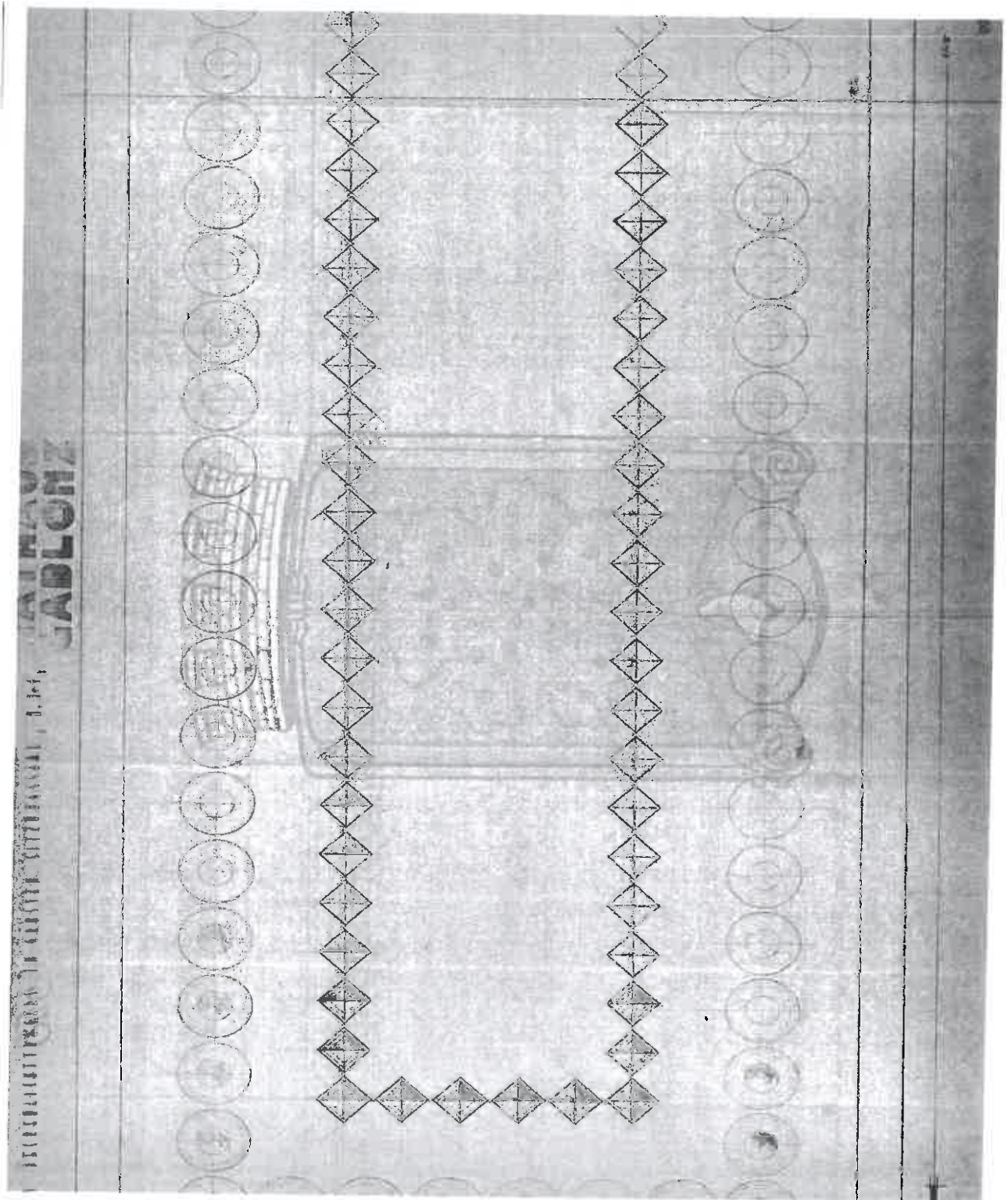


Ramínka malého zasedacího sálu.

Hlavní lustry – velká zasedací místnost



Dohledaný výkres z roku 1932.



Původní výkres, pohled na strop.

V depozitáři radnice byly dohledány následující díly hlavních lustrů:

1. Základní deska se šesti zdroji E 27 a háčky na zavěšení skleněných válců a tyčí – 4 ks



2. Mosazné tělo lustru – 2 ks



3. Ocelová stropní konstrukce – 4 ks

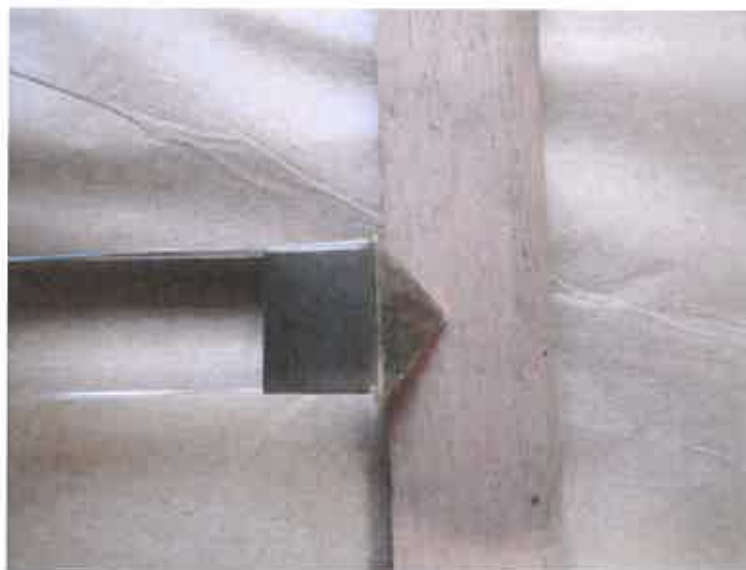


Skleněné trubice a tyče s mosaznými koncovkami se nedochovaly. Zajímavé je, že základní rozměry dochovaných lustrů souhlasí s výkresem, ale počet háčků na zavěšení skleněných prvků nesouhlasí, je menší. Na původním výkresu je 80 ks válců a 92 ks hranolů, zatímco na dochovaných lustrech je počet 70 ks válců a 80 ks hranolů. Z toho vyplývá, že i skleněné prvky musí být trochu větší, aby vytvořily požadovaný efekt skleněné stěny. Délka skleněných trubic je 85 cm a hranolů 90 cm.

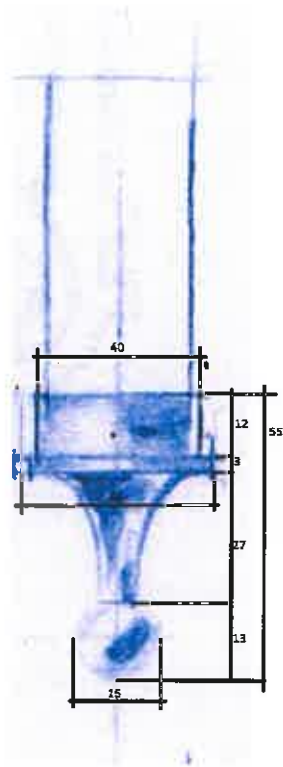
Pro skleněné prvky je navrženo laboratorní, borosilikátové sklo Simax, s ohledem na jeho fyzikální vlastnosti a tepelnou odolnost. Dutinou trubice bude od mosazné špice procházet zajišťovací řetízek, nebo lanko z korozi-vzdorné oceli. Hranoly budou mít kovovou koncovku nalepenou a v horní části budou mít vyvrtaný otvor pro bezpečné zavěšení. Níže uvedené výkresy mosazných koncovek skleněných prvků jsou orientační a při výrobě bude potřeba přizpůsobit rozměry skutečným rozměrům skla.



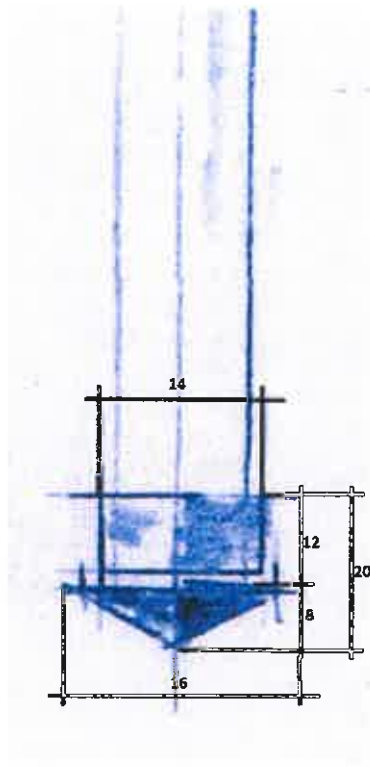
Skleněný válec a hranol s otvorem pro zavěšení ze Simaxu.



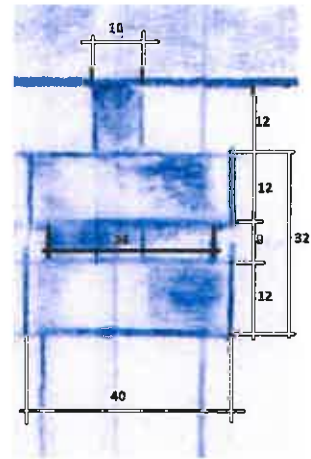
Simulace kovové koncovky skleněného hranolu.



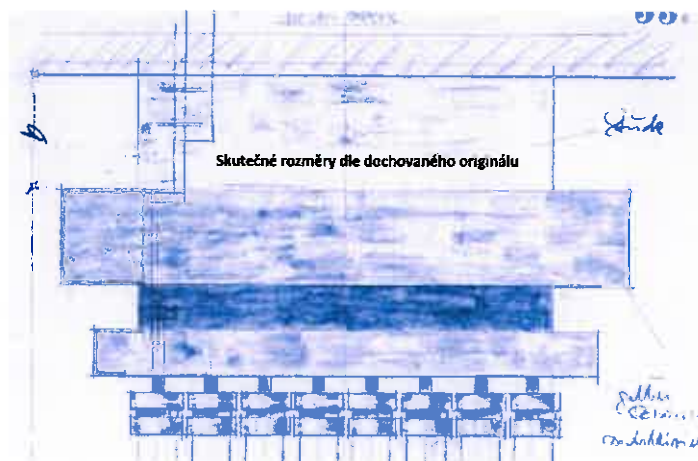
Špička skleněného válce.



Špička skleněného hranolu.



Koncovka skleněného válce.



Rozměry mosazného těla lustru budou stejné jako u dochovaného originálu.

Materiál: mosaz, železo, sklo

Povrchová úprava lustrů: patinovaná mosaz, fixovaná zaponovým lakem.

Elektro-instalace: led žárovky, patice E27, 20-35 W, teplá bílá, světelný tok 2000-3000 lm

Předpokládaná váha jednoho lustru: 80 kg

Kandelábry velkého zasedacího sálu radnice.



Nejllepší dochovaný snímek kandelábrů.

Výkresy kandelábrů se v archivu nenašly, proto byl vytvořen níže publikovaný výkres na základě historické fotografie a zaměření architektonických detailů vchodů.

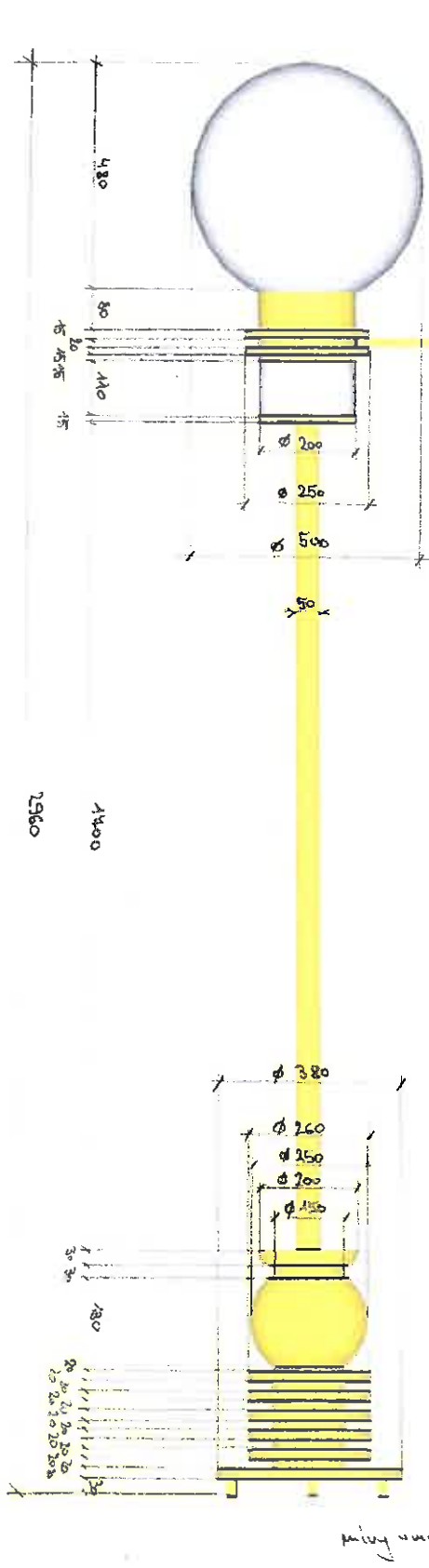
Materiál: mosaz, železo, foukané opálové sklo

Povrchová úprava kandelábrů: patinovaná mosaz, fixovaná zaponovým lakem.

Elektro-instalace: led žárovka, patice E27, 20-35 W, teplá bílá, světelný tok 2000-3000 lm

Předpokládaná váha jednoho kandelábru: 30 kg

Kotvení: kandelábry musí být kotveny do podlahy i do stěny.



Jablonec nad Nisou
 Nové radnice
 velká zasedacíka
 kandelábr (4ks)

material: patinovaná mosaz
 optické sklo

Kotvení - dole do podlahy
 nahore do stěti

el. výhledy - patice 24
 LED žárovka

Výkres vchodového kandelábru.

Sumarizace projektu

Hlavní lustry:

- U dvou kusů lustrů budou restaurovány dochované kovové prvky a budou doplněny skleněnými prvky s kovovými koncovkami.
- Tři kusy lustrů budou vyrobeny jako kopie nedochovaných těles, s využitím dochovaných konstrukcí.

Kandelábry:

- Čtyři kandelábry budou vyrobeny jako kopie nedochovaných.

Montáž:

- montáž hlavních lustrů
- montáž kandelábrů

Součinnost:

se zadavatelem bude projednána a koordinována stavební připravenost nutná pro montáž nových osvětlovacích těles, která není součástí nabídky.

Zpracovatel:

leden/2018

Pasířství Ivan Houska

M. J. Lermontova 11/1018

Praha 6 160 00

IČ 10134034