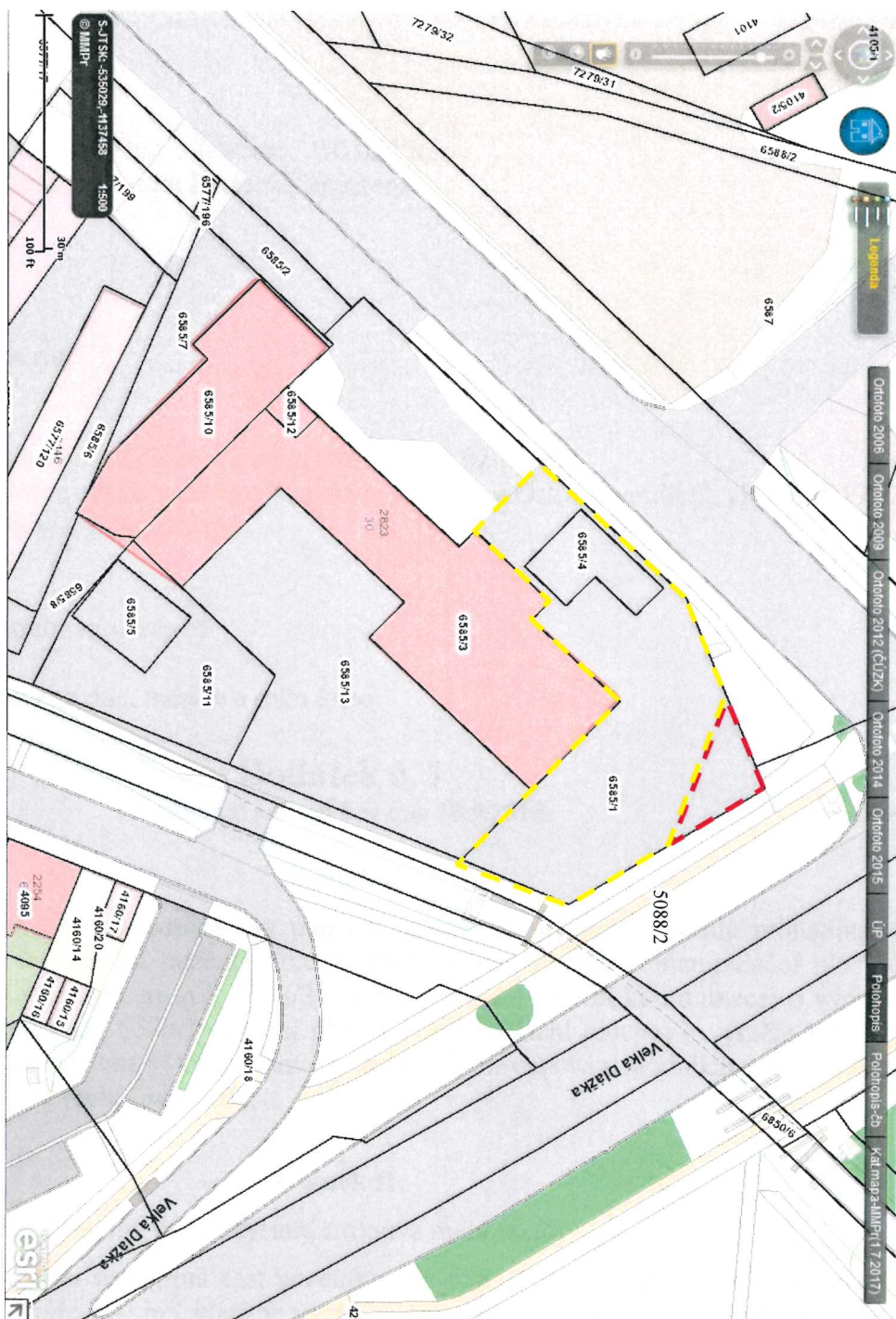


Příloha č. 1



část pozemku p.č. 6585/1 v k.ú. Přerov o výměře 100 m², která se vyjímá z předmětu nájmu

pozemek p.č. 6585/4 o výměře 111 m², část pozemku p.č. 6585/1 o výměře 778 m² a část pozemku p.č. 5088/2 o výměře 33 m² v k.ú. Přerov, které zůstávají předmětem nájmu

W H