

KUPNÍ SMLOUVA
PPR-5888-9/ČJ-2018-990670

uzavřená v souladu s § 2079 a násl. zákona č.89/2012 Sb., občanský zákoník, ve znění
pozdějších předpisů (dále jen „občanský zákoník“)
(dále jen „smlouva“)

**Níže uvedeného dne, měsíce a roku byla uzavřena mezi smluvními stranami kupní
smlouva na základě rámcové smlouvy č. j. MV-148436-81/VZ-2015
(dále jen „rámcová smlouva“) tohoto znění**

I.

Smluvní strany

1. Prodávající:

INTERIER TECH s. r. o.

Sídlo: Za Drahou 253, 282 01 Český Brod – Liblice, 282 00
Zastoupen: Annou Vidrmanovou, jednatelkou společnosti
IČO: 290 58 155
DIČ: CZ29058155
ID datové schránky: 4winziy
Bankovní spojení: 
Číslo účtu:
e-mail:

Zapsán v obchodním rejstříku vedeném Městským soudem v Praze, oddíl C, vložka 163550
(dále jen „prodávající“)

2. Kupující:

Česká republika – Ministerstvo vnitra

Sídlo: Nad Štolou 936/3 170 34 Praha 7
Zastoupen: Mgr. Davidem Pšeničkou
vedoucím OMM
Správy logistického zabezpečení
Policejního prezidia České republiky

Příjemce faktury:

**Policejní prezidium ČR,
Správa logistického zabezpečení
P. O. BOX 6, 150 05 Praha 5**

IČO: 00007064
DIČ: CZ00007064
ID datové schránky: gs9ai55
Bankovní spojení: Česká národní banka
Číslo účtu: 
Kontaktní osoba:
Telefon:
e-mail:
(dále jen „kupující“)

II.

Předmět plnění

1. Předmětem této smlouvy je dodávka kancelářského nábytku s veškerým příslušenstvím specifikovaného v Příloze č. 1., která je nedílnou součástí této smlouvy (dále též „předmět plnění“ nebo „zboží“). Předmětem plnění je také úplné a bezvadné provedení všech výrobních, dodávkových a montážních prací nezbytných pro řádné předání dodávek, včetně dopravy do místa plnění.
2. Kupující se zavazuje řádně odevzdaný předmět plnění převzít a zaplatit sjednanou cenu podle článku IV. této smlouvy.

III.

Technické podmínky

Předmět plnění musí odpovídat požadavkům stanoveným v této smlouvě a v čl. 5 rámcové smlouvy.

IV.

Kupní cena

1. Celková kupní cena za 210 ks kancelářského nábytku specifikovaného v Příloze č. 1, je stanovena ve výši:

Celková cena bez DPH (Kč)	Sazba DPH (%)	Výše DPH (Kč)	Celková cena vč. DPH (Kč)
807.385,52	21%	169.550,69	976.936,48

Slovy: devětsetsedmdesátšesttisícdevětsetřicetšestkorunčeskýchčtyřicetosmhaléřů

2. Kupní cena zahrnuje veškeré náklady spojené s dodáním předmětu plnění, a to včetně nákladů na dovoz a montáž v příslušném místě plnění.
3. Rozpis jednotkových cen bez DPH a s DPH za jednotlivé položky předmětu plnění je uveden v Příloze č. 1, která je nedílnou součástí této smlouvy.
4. Celková kupní cena je cenou nejvýše přípustnou, kterou je možné měnit pouze v případě změny zákonné sazby DPH.

V.

Doba a místo plnění

1. Prodávající je povinen dodat předmět plnění do třiceti pěti (35) kalendářních dnů od účinnosti této kupní smlouvy.
2. Množství a provedení předmětu plnění je uvedeno v Příloze č. 1
3. Místa plnění jsou uvedena v Příloze č. 2 této smlouvy, přičemž rozpis položek a příslušných míst dodání je uvedeno v Příloze č. 3 této smlouvy.

VI.

Dodací podmínky

1. Pověření zástupci kupujícího, oprávnění k převzetí příslušného předmětu plnění v příslušném místě plnění jsou uvedeni v příloze č. 2. Dodávka předmětu plnění bude provedena péčí prodávajícího, a to v pracovních dnech pondělí až pátek v době od 08.00 do 15.00 hod. po předchozí telefonické domluvě (nejméně 5 pracovních dní předem) s pověřenými zástupci kupujícího.
2. O převzetí příslušného zboží bude prodávajícím vyhotoven dodací list ve třech (3) vyhotoveních, který bude podepsán pověřenými zástupci smluvních stran. Prodávající obdrží

dvě (2) vyhotovení a kupující obdrží jedno (1) vyhotovení. V dodacím listě musí být uvedena výrobní příp. sériová čísla zboží, je-li jimi opatřeno. Zboží bude odevzdáno převzetím a potvrzením dodacího listu kupujícím.

3. Prodávající zajistí řádné předání a převzetí zboží i tím, že umožní kupujícímu při převzetí zboží provést ověření jeho shody s touto smlouvou, a to i v případě, že k dodání zboží využije třetí osobu.
4. Kupující nabývá vlastnické právo k předmětu plnění jeho převzetím v místě plnění a potvrzením dodacího listu.

VII.

Platební podmínky

1. Platba za uskutečněné dodávky předmětu plnění bude hrazena bezhotovostním platebním převodem na základě faktury. Faktura bude vystavena prodávajícím do čtrnácti (14) kalendářních dnů po řádném předání a převzetí příslušné dodávky oprávněnými zástupci kupujícího. Přílohou každé faktury bude zástupci obou stran podepsaný originál dodacího listu potvrzující, že dodávka byla dodána kupujícímu v požadovaném množství a kvalitě.
2. Faktura musí obsahovat číslo jednacích této kupní smlouvy, č. j. rámcové smlouvy, ke které se dodávka vztahuje a všechny údaje uvedené v ust. § 29 zákona č. 235/2004 Sb., o dani z přidané hodnoty, ve znění pozdějších předpisů a údaje uvedené v ust. § 435 občanského zákoníku. Kromě těchto náležitostí bude faktura obsahovat označení prodávajícího, kupujícího a **příjemce faktury (Policejní prezidium ČR, OMTZ OMM SLZ PP P. O. BOX 6, 150 05 Praha 5, kontaktní osoba: [redacted])**. Faktura bude vyhotovena ve dvou výtiscích (1 originál + 1 kopie).
3. Faktura je splatná do třiceti (30) kalendářních dnů ode dne prokazatelného doručení kupujícímu na adresu **příjemce faktury:**

Policejní prezidium ČR
Správa logistického zabezpečení
P. O. BOX 6
150 05 Praha 5

Kontaktní osoba: [redacted]

4. Označení kupujícího pro fakturaci: Ministerstvo vnitra, Nad Štolou 936/3, 170 34 Praha 7.
5. Faktura je považována za zaplacenou okamžikem odepsání příslušné finanční částky z účtu kupujícího ve prospěch účtu prodávajícího.
6. U faktury - daňových dokladů doručených po 7. prosinci daného roku do 28. února následujícího roku se splatnost stanoví na šedesát (60) kalendářních dnů ode dne doručení na adresu příjemce faktury.
7. Kupující je oprávněn před uplynutím lhůty splatnosti faktury vrátit prodávajícímu bez zaplacení fakturu, která neobsahuje náležitosti stanovené rámcovou smlouvou nebo obecně závaznými právními předpisy, není doložena originálem potvrzeného dodacího listu, obsahuje jiné cenové údaje nebo jiný druh plnění než dohodnutý v této smlouvě nebo budou-li tyto údaje uvedeny chybně, a to s uvedením důvodu vrácení. Prodávající je povinen v případě vrácení faktury fakturu doplnit, opravit nebo vyhotovit fakturu novou. Důvodným vrácením faktury přestává běžet původní lhůta splatnosti. Nová lhůta v původní délce splatnosti běží znovu ode dne doručení doplněné, opravené nebo nově vystavené faktury kupujícímu.
8. Platba bude realizována v Kč na základě předložené faktury.
9. Kupující nebude poskytovat prodávajícímu jakékoliv zálohy na úhradu ceny zboží nebo jeho části.

VIII. Vady

1. Prodávající je povinen dodat zboží v množství, druhu a jakosti (technické parametry) dle této kupní smlouvy a při dodržení obchodních podmínek sjednaných v rámcové smlouvě včetně podmínek pro přepravu do místa plnění. Kupující je povinen dodané zboží převzít a zaplatit kupní cenu.
2. Poruší-li prodávající povinnosti stanovené v odst. 1 tohoto článku, jedná se o vady plnění. Za vady plnění se považuje i dodání jiného druhu zboží, než určuje tato kupní smlouva. Kupující je povinen reklamovat vady bezodkladně po jejich zjištění.
3. Zjistí-li kupující vady týkající se jakosti dodaného zboží již při dodání, je oprávněn odmítnout jejich převzetí a od kupní smlouvy odstoupit. To platí i při dodání jiného druhu zboží, než určuje tato kupní smlouva. Odstoupení od kupní smlouvy bezodkladně kupující písemně oznámí prodávajícímu.
4. Vady, které se týkají jakosti dodaného zboží, které kupující zjistí až po převzetí dodávky, je prodávající povinen odstranit nejpozději do sedmi (7) kalendářních dnů od oznámení reklamace. Prodávající odstraní vady bezúplatně dodáním náhradního plnění v množství a jakosti dle této kupní smlouvy. Obdobně postupuje prodávající i v případě, nevyužije-li kupující svého práva na odstoupení od smlouvy podle odst. 3 tohoto článku.
5. Ujednáním o náhradním plnění není dotčena odpovědnost prodávajícího za škodu.

IX. Záruční podmínky

Na zboží se poskytuje prodávajícím záruka za jakost, která zaručuje, že zboží bude odpovídat technické specifikaci stanovené touto smlouvou a rámcovou smlouvou a bude prosté právních vad. Prodávající poskytuje na zboží záruku v délce šedesát (60) měsíců od řádného převzetí zboží.

X. Sankce

1. Prodávající je oprávněn požadovat na kupujícím úrok z prodlení za nedodržení termínu splatnosti faktury ve výši 0,05 % z oprávněně fakturované částky včetně DPH za každý i započatý den prodlení. Výše sankce není omezena.
2. Kupující je oprávněn požadovat na prodávajícím smluvní pokutu za nedodržení termínu dodání předmětu plnění dle kupní smlouvy, a to ve výši 0,05 % z ceny nedodaného předmětu plnění včetně DPH za každý i započatý den prodlení. Minimální výše sankce je 1.000,- Kč za den. Výše sankce není omezena.
3. Kupující je oprávněn požadovat na prodávajícím smluvní pokutu za nedodržení doby pro odstranění zjištěných vad na základě reklamace, a to ve výši 0,05 % z ceny reklamovaného předmětu plnění včetně DPH, a to za každý i započatý den prodlení. Minimální výše sankce je 1000,- Kč za den. Výše sankce není omezena.
4. Úrok z prodlení a smluvní pokuta jsou splatné do třiceti (30) kalendářních dnů od data, kdy byla povinné straně doručena písemná výzva k jejich zaplacení oprávněnou stranou, a to na účet oprávněné strany uvedený v písemné výzvě.
5. Ustanovením o smluvní pokutě není dotčeno právo oprávněné strany na náhradu škody, a to i ve výši převyšující smluvní pokutu sjednanou pro příslušné porušení.

XI. Odstoupení od smlouvy

1. Za podstatné porušení této smlouvy, které zakládá právo smluvních stran na odstoupení od této smlouvy, se považuje zejména:

- a) prodlení prodávajícího se dodáním zboží o více než čtrnáct (14) kalendářních dnů po řádném termínu dodání,
 - b) neodstranění vad zboží ve lhůtě stanovené podle čl. VIII této smlouvy,
 - c) prodlení kupujícího s úhradou kupní ceny o více jak šedesát (60) kalendářních dnů
2. Kupující je dále oprávněn od této smlouvy odstoupit v případě, že:
 - a) vůči majetku prodávajícího probíhá insolvenční řízení, v němž bylo vydáno rozhodnutí o úpadku,
 - b) prodávající vstoupí do likvidace.
 3. Účinky odstoupení nastávají dnem doručení písemného oznámení o odstoupení druhé smluvní straně.

XII. Řešení sporů

1. Tato smlouva se řídí právním řádem České republiky, zejména příslušnými ustanoveními občanského zákoníku.
2. Veškeré spory mezi smluvními stranami budou řešeny nejprve smírně.
3. Nebude-li smírného řešení dosaženo, budou spory řešeny v soudním řízení před obecnými soudy v České republice.

XIII. Závěrečná ustanovení

1. Tato smlouva nabývá platnosti dnem jejího uzavření a účinnosti dnem uveřejnění v registru smluv dle zákona č. 340/2015 Sb., o zvláštních podmínkách účinnosti některých smluv, uveřejňování těchto smluv a registru smluv (zákon o registru smluv), ve znění pozdějších předpisů.
2. Tato smlouva je uzavřena v souladu s rámcovou smlouvou a to i v těch ustanoveních, které nejsou v této smlouvě konkrétně uvedena.
3. Tato smlouva může být měněna nebo doplňována jen písemnými, očíslovanými dodatky odsouhlasenými statutárními orgány obou smluvních stran, které se stanou nedílnou součástí této smlouvy.
4. Obě smluvní strany prohlašují, že smlouva nebyla uzavřena v tísní, ani za jednostranně nevýhodných podmínek a na důkaz toho připojují své vlastnoruční podpisy.
5. Tato smlouva je vyhotovena ve 2 stejnopisech, z nichž 1 obdrží prodávající a 1 kupující.
6. Nedílnou součástí této smlouvy je příloha č. 1: Cenová nabídka a specifikace předmětu, příloha č. 2 – Adresy a kontakty a příloha č. 3 – Rozpis položek a míst dodání

V Praze dne 20.04-2018

za kupujícího



Mgr. David Šenička
vedoucí OMM

V dne
D. Brudic 17.4.2018

za prodávajícího

INT

2



Anna Václavková
jednatelka

Cenová nabídka a specifikace předmětu a podmínek plnění

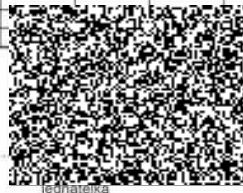
INTERIER TECH s.r.o.

Pořadové číslo	Název zboží	cena za jednotku v Kč bez DPH	cena za jednotku v Kč včetně DPH 21 %	buk	šedá	třešeň	sněžná břiza	černá	buk, šedá látka	šedá, ořech	celkem	celkem bez DPH	celkem včetně DPH
3	Stůl kancelářský psací rozměr 1600x800x730, tloušťka desky LTD 25 mm	1 822,09	2 204,73	3	2						5	9 110,45	11 023,64
5	Stůl kancelářský pod PC, výšuv pro klávesnici, 1200x700x730, horní deska LTD 25mm, výšuvná deska 18 mm	1 735,69	2 100,18	4	2						6	10 414,14	12 601,11
7	Kontejner ke kancelářskému stolu-centrální zámek, 430x600x610, LTD 18 mm	2 977,63	3 602,93	3	2						5	14 888,15	18 014,66
10	Nástavec stolu dřevěný dělený, 1600x320x360, horní deska LTD 25mm, jinak 18mm	1 363,48	1 649,81	2							2	2 726,96	3 299,62
14	Stůl jedací přídavný obýl, 3x podpěr.kov.noha, 1500x800x730, LTD 25mm	1 177,38	1 424,63	1							1	1 177,38	1 424,63
16	Stůl jedací přídavný obýl ovál s podpěrnou kov.nohou, 1600x450x730, LTD 25mm	865,94	1 047,79		1						1	865,94	1 047,79
17	Stůl konferenční kruhový, průměr 700, centrální noha, výška 650	2 429,77	2 940,02	2		1					3	7 289,31	8 820,07
22	Stůl pracovní univerzální 1200x800x730, kovová konstrukce, LTD25mm (využití jako pracovní, jedací i jídelní)	1 936,03	2 342,60		1						1	1 936,03	2 342,60
26	Skříň knihovna prosklená 800x440x1780, 3/5 sklo, 2/5 plně dveře, 1 mezistěna, LTD 18mm	3 522,65	4 262,41	2							2	7 045,30	8 524,81
27	Skříň registrační šanonová, 800x440x1780, plně dveře, mezistěna, LTD 18mm	2 894,08	3 501,84	2							2	5 788,16	7 003,67
29	Skříň 2-dveřová šatní s šatní tyčí 800x600x1780, plně dveře, 1 pevná mezistěna, LTD 18mm	2 671,89	3 232,99	1	3						4	10 687,56	12 931,95
30	Skříň 2-dveřová šatní 800x600x1780, plně dveře, šatní vložka, mezistěna, LTD 18mm	3 342,24	4 044,11	1							1	3 342,24	4 044,11
31	Skříň 2-dveřová policová 800x440x1780, 3/5 police, 2/5 plně dveře, LTD 18mm	2 519,02	3 048,01	1							1	2 519,02	3 048,01
35	Skříňka rohová nízká s 1 polici, 420x420x720, LTD 18mm	1 166,94	1 412,00	2							2	2 333,88	2 823,99
38	Police závěsná kombinace LTD+kov, 760x230x220, LTD 18mm	540,27	653,73	4			2				6	3 241,62	3 922,36
39	Nástavec na 2-dveř skříň 800x440x720, dveře 2 křídle, LTD 18mm, 1 police	1 640,74	1 985,30	2							2	3 281,48	3 970,59
40	Nástavec na 2-dveř šatní skříň 800x600x720, dveře 2 křídle, LTD 18mm, 1 police	1 811,65	2 192,10	1							1	1 811,65	2 192,10
42	Skříňka pod TV s níkou 800x600x1100, 2/3 2 křídle dveře, LTD 18mm, 1 police	2 153,47	2 605,70	4							4	8 613,88	10 422,79
43	Věšáková stěna 600x18x1200	545,01	659,46	2							2	1 090,02	1 318,92
44	Průchodka pro kabeláž průměr 60mm	64,57	78,13					24			24	1 549,68	1 875,11
46	Věšák stojanový kovový (černý nebo chrom)+odkládání deštníků	885,88	1 071,91					5			5	4 429,40	5 359,57
51	Dispečerské křeslo pro nepřetržitý provoz - 160 kg (výběr ze dvou velikostí A,B)	6 779,43	8 203,11					6			6	40 676,58	49 218,66
52 D	Dispečerské křeslo pro operační centra, velikosti A,B,C,D, kombinace látka a koženka, posuvný sedák, výškově stavitelný opěrák	18 408,91	22 274,78					12			12	220 906,92	267 297,37
55	Křeslo manažerské čalouněné 130kg - opěrák ze síťoviny	4 306,93	5 211,39					13			13	55 990,09	67 748,01
56	Křeslo kancelářské čalouněné, 130kg	3 048,84	3 689,10					2			2	6 097,68	7 378,19
59	Židle kancelářská otočná čalouněná pojízdná s područkami, 120kg,	1 887,61	2 284,01					5			5	9 438,05	11 420,04
60	Židle kovová čalouněná konferenční bez područek - 100 kg	438,67	530,79					16			16	7 018,72	8 492,65
61	Židle kovová čalouněná konferenční bez područek - 130 kg	1 581,87	1 914,06					31			31	49 037,97	59 335,94
63	Židle kovová čalouněná konferenční s područkami - 130 kg	1 839,18	2 225,41					4			4	7 356,72	8 901,63
64	Křeslo dřevěné čalouněné pevné	3 372,62	4 080,87						2		2	6 745,24	8 161,74
65	Křeslo kovové čalouněné konferenční s područkami	2 529,47	3 060,66					5			5	12 647,35	15 303,29
66	Válenda čalouněná s úložným prostorem	5 520,39	6 679,67					5			5	27 601,95	33 398,36

ATYPY

Pořadové číslo	Název zboží	cena za jednotku v Kč bez DPH	cena za jednotku v Kč včetně DPH 21 %	buk	třešeň	Jilm 5500	Ořech Tiepolo 8953 BS	balení 2 ks (na jednu skříň)	černá	ořech	celkem	celkem bez DPH	celkem včetně DPH
AT 33	Skříň roletová se zámkem s úchyt.lištou 800X600X745, bez zad (povedou tam kabely), stejné provedení jako projekt Strojnická	7 548,00	9 133,08			1					1	7 548,00	9 133,08
AT 43	Ochrana stěny, 1500x500x18	681,00	824,01			1					1	681,00	824,01
AT 7	Kontejner ke kancelářskému stolu-centrální zámek, 430x600x610	3 722,00	4 503,62			2					2	7 444,00	9 007,24
AT 26	Skla k položce "Skříň knihovna prosklená 800x440x1780, 3/5 sklo, 2/5 plně dveře, 1 mezistěna"	750,00	907,50					2			2	1 500,00	1 815,00
AT 25	Stůl pracovní univerzální 2000x1000x730, kovová konstrukce, LTD25mm (využití jako pracovní, jedací i jídelní)	3 233,00	3 911,93			1					1	3 233,00	3 911,93
AT 18	Stolek konferenční čtvercový 400x400x500 mm, 4 nohy	1 580,00	1 911,80		1						1	1 580,00	1 911,80
AT 18	Stolek konferenční obdelníkový 400x800x500 mm, 4 nohy	1 580,00	1 911,80		1						1	1 580,00	1 911,80
AT 7	Noční stolek, rozměry cca 530x600x400	3 722,00	4 503,62							30	30	111 660,00	135 108,60
AT 3,7,36	Kancelářský stůl se šuplíky a skříňkou, 1600x700x750 mm	8 188,00	9 907,48	12							12	98 256,00	118 889,76
AT 52	trojsedačka pevná 2260x770x860	23 011,00	27 843,31								1	23 011,00	27 843,31
AT 25	Deska na skříňky, 2450x600x18+2x1110x600x18	3 233,00	3 911,93								1	3 233,00	3 911,93

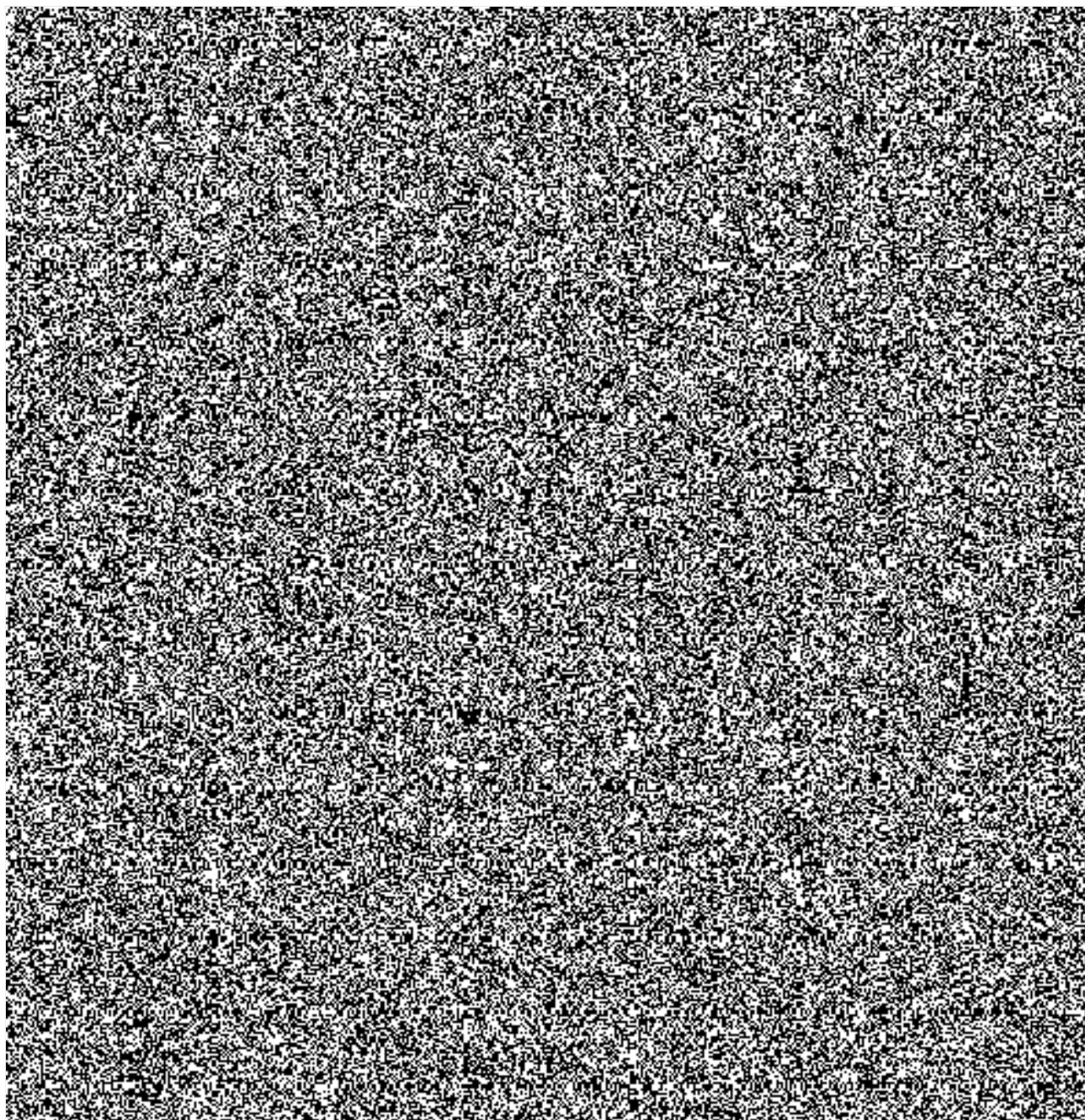
V Českém Brodě dne



Celkem bez DPH:	807 385,52
Celkem včetně DPH:	976 936,48

INTERIER TECH s.r.o.
 Za Drahou 253
 282 01 Český Brod
 IČ: 29058155
 DIČ: CZ29058155

Adresy a kontakty



Rozpis položek a zření

Pořadové číslo	Název zboží	1 Strojnická		2	3	4, 10	5	7	8 KPP								9	11	12	13	14	15	
		JLM 5500 SU Kronospan	dezén Ofech Tiepola 8953 BS	min. poř. 38815 OVZ	č.j.-PPR-12-12/CJ-2018-990410	ÚZČ, Ústi nad Labem; OMP5	SLZ	mim. poř. 38465 vř. PPZ	OP	Odd. služebních příjmů	OSKOU	Dobrotice	oddělení správy a kontroly os. údajů	ALO	OSM	SVR-FO	OKR	2 kanceláře na NCOZ	RSCP	NPC	ÚSKPV bod.	Výcvik. Střed. Dobrotice	KPP výcviková kurzy
3	Stůl kancelářský psací rozměr 1600x800x730, soubřka desky LTD 25 mm																2 buk						
5	Stůl kancelářský pod PC, výšuv pro klávesnici, 1200x700x730, horní deska LTD 25mm, výšuvná deska 16 mm																2 buk						
7	Konlejnec ke kancelářskému stolu-centrální zámeček, 430x600x610, LTD 18 mm																2 buk						
10	Nástavec stolu dřevěný 40mm, 1600x200x360, horní deska LTD 25mm, žnak 18mm																2 buk						
14	Stůl jednací příslavný obřij, 3x nožičk kov roka, 1500x600x730, LTD 25mm																1 buk						
16	Stůl jednací ovál, 1600x450x730, 4 nohy																						
17	Stůl konferenční kruhový, průměr 700, centrální noha, výška 690																1 šeda						
22	Stůl pracovní univerzální 1200x800x730, kovová konstrukce, LTD25mm (využití jako pracovní, jednací i jídelní)																1 třeseň						
26	Skříň knihovna prosklená 800x440x1780, 3/5 sklo, 2/5 plně dveře, 1 mezzistěna, LTD 18mm																1 šeda						
27	Skříň registrační šanonová, 800x440x1780, plně dveře, mezzistěna, LTD 18mm																2 buk						
29	Skříň 2-dveřová šatní s šatní tyčí 800x600x1780, plně dveře, 1 pevná mezzistěna, LTD 18mm																2 buk						
30	Skříň 2-dveřová šatní 800x600x1780, plně dveře, šatní vložka, mezzistěna, LTD 18mm																1 buk						
31	Skříň 2-dveřová policevá 800x440x1780, 3/5 police, 2/5 plně dveře, LTD 18mm																1 buk						
35	Skříňka rohová nízká s 1 polcí, 420x420x720, LTD 18mm																2 buk						
38	Police závěsná kombinace LTD+kov, 760x230x220, LTD 18mm																4 buk						
39	Nástavec na 2-dveř skříň 800x440x720, dveře 2 křídle, LTD 18mm, 1 police																2 buk						
40	Nástavec na 2-dveř šatní skříň 800x600x720, dveře 2 křídle, LTD 18mm, 1 police																1 buk						
42	Skříňka pod TV s nikou 800x600x1100, 2/3 2 křídle dveře, LTD 18mm, 1 police																4 buk						
43	Věšáková stěna 600x18x1200																2 buk						
44	Průchodka pro kabeláž průměr 60mm																						
46	Věšák stojanový kovový (černý nebo chrom) + odkládání deštníků																						
51	Dispečerské křeslo pro nepřetěžný provoz - 160 kg (výběr ze dvou velikostí A,B)																						
52	Dispečerské křeslo pro operační centra, velikosti A,B,C,D, kombinace látky a koženka, posuvný sedák, výškově stavitelný opěrák																						
55	Křeslo manažerské čalouněná 130kg - opěrák ze síťoviny																						
56	Křeslo kancelářské čalouněná 130kg																						
59	Židle kancelářská otočná čalouněná polnížná s područkami, 120kg																						
60	Židle kovové čalouněná konferenční bez područek - 100 kg																						
61	Židle kovové čalouněná konferenční bez područek - 130 kg																						
63	Židle kovové čalouněná konferenční s područkami - 130 kg																						
64	Křeslo dřevěné čalouněné první																						
65	Křeslo kovové čalouněné konferenční s područkami																						
66	Válenda čalouněná s úložným prostorem																						
	Skříň roletová se zámkem s úchyt, šířkou 300x800x745, bez zad (povedou tam kabely), stejné provedení jako projekt Strojnická	1	proskl. zes.																				
	Deska na skřínky, 2400x400x18																						
	Ochrana stěny, 1500x500x18	1	602a																				
	Konlejnec ke kancelářskému stolu-centrální zámeček, 430x600x610	2	NPPE																				
	Skla k police "Skříň knihovna prosklená 800x440x1780, 3/5 sklo, 2/5 plně dveře, 1 mezzistěna"																						
	Stůl pracovní univerzální 2000x1800x730, kovová konstrukce, LTD25mm (využití jako pracovní, jednací i jídelní)																						
	Stolek konferenční čtvercový 400x400x500 mm, 4 nohy																						
	Stolek konferenční obdelníkový 400x800x500 mm, 4 nohy																						
	Nabíjí stolek, rozměry cca 530x600x400																						30 ořech
	Kancelářský stůl se šuplíky a skříňkou, 1600x700x750 mm																						12 buk
	trojsedačka pevná 2260x770x860																						1 černá

