



SMLOUVA O VÝPŮJČCE

uzavřená v souladu se zákonem Sb., o majetku České republiky a jejím vystupování v právních vztazích, ve znění pozdějších předpisů, ve smyslu § 2193 a násl. zákona č. Sb., občanský zákoník, ve znění pozdějších předpisů.

1. Účastníci smlouvy

- 1.1. **Česká republika – Hasičský záchranný sbor Kraje Vysočina**
Ke Skalce 32, 586 04 Jihlava
zastoupená **plk. Ing. Petrem Benešem**, ředitelem HZS kraje

na straně jedné (*dále jen půjčitel*)
- 1.2. **Obec Kněžice**
se sídlem Kněžice 1, 675 29 Kněžice
zastoupená panem **Ing. Romanem Divišem**, starostou obce
IČO: 00289591
na straně druhé (*dále jako vypůjčitel*)

2. Předmět smlouvy

- 2.1. Půjčitel je příslušný hospodařit s movitým majetkem ve vlastnictví České republiky, jehož přesná specifikace je následující:

Poř. čís.	Název majetku	Nomenklaturní číslo	Výrobní číslo	Sériové číslo	Měrná jednotka	Počet m.j.	Požizovací cena za m.j.	Účetní cena v Kč celkem
1	Automobil speciální terénní požární TATRA 815 6x6 CAS K25 Č. IM		TNT815VN6HB062 191	#JIA 17-85	ks	1		
Celkem hodnota vypůjčeného majetku								

- 2.2. Uvedený majetek v celkové účetní hodnotě zapůjčen pro plnění úkolů vyplývajících ze zákona č. 133/1985 Sb., o požární ochraně, ve znění pozdějších předpisů.
- 2.3. Majetek je pro půjčitele dočasně nepotřebným na základě rozhodnutí o nepotřebnosti majetku č. HSJI-454-4/E-2016 ze dne 18. 5. 2016.

3. Práva a povinnosti půjčitele

- 3.1. Půjčitel zapůjčuje vypůjčiteli majetek bezúplatně, nejvýše však **na dobu určitou do 17. 5. 2021**, a to za podmínek stanovených v této smlouvě.
- 3.2. Požadovat umožnění fyzické kontroly vypůjčeného majetku, vyžadovat při tom potřebnou součinnost vypůjčitele.
- 3.3. Požadovat vrácení majetku pokud jej vypůjčitel neužívá řádně nebo neplní povinnosti uvedené v této smlouvě.

4. Práva a povinnosti vypůjčitele

- 4.1. Zavazuje se, že majetek nepřenechá k užívání třetí osobě.
- 4.2. Užívat majetek pro plnění úkolů jednotky SDH obce Kněžice, a to zejména dle Požárního poplachového plánu Kraje Vysočina.
- 4.3. Udržovat majetek v dobrém technickém stavu tak, aby byl schopen plnění požadovaných úkolů a na vlastní náklady zajišťovat provoz vypůjčeného majetku (potřebné kontroly, revize, opravy, údržbu, maziv atd.).
- 4.4. Chránit majetek před poškozením, ztrátou či zcizením. Všechny vzniklé škody odstranit na vlastní náklady uvedením do původního stavu. V případě ztráty či zcizení majetku nahradit půjčiteli jeho hodnotu v Kč.
- 4.5. Vrátit majetek ve stavu, v jakém jej převzal, s přihlédnutím k obvyklému opotřebení v případě, že již majetek nehodlá využívat.
- 4.6. Provést fyzickou inventuru vypůjčeného majetku specifikovaného v bodu 2.1 k datu 31. 12. běžného roku a zaslat půjčiteli podepsaný inventurní soupis. Inventurní soupis bude půjčitelem zaslán vypůjčiteli nevyplněný v dostatečném časovém předstihu.
- 4.7. Dojde-li v průběhu platnosti a účinnosti této smlouvy ke zrušení jednotky SDH obce na žádost vypůjčitele a za souhlasu s tímto zrušením SDH obce půjčitelem, vypůjčitel bez zbytečného odkladu majetek podle této smlouvy vrátí protokolárně zpět půjčiteli.
- 4.8. Vypůjčitel svým podpisem potvrzuje převzetí majetku dle bodu 2.1. na protokole o předání a převzetí, který tvoří nedílnou součást této smlouvy.

5. Závěrečná ustanovení

- 5.1. Smlouva může být měněna pouze očíslovanými písemnými dodatky, a to po vzájemné dohodě obou stran.
- 5.2. Smlouvu lze vypovědět kteroukoliv ze smluvních stran s jednoměsíční výpovědní lhůtou, která začne běžet dnem následujícím po doručení písemné výpovědi. Pokud přestanou být plněny podmínky uvedené v § 27 odst. 1 zákona č. 219/2000 Sb., o majetku České republiky a jejím vystupování v právních vztazích, ve znění pozdějších platných předpisů, je oprávněn půjčitel odstoupit od smlouvy.
- 5.3. Smlouva se vyhotovuje ve čtyřech vyhotoveních, tři vyhotovení obdrží půjčitel, jedno obdrží vypůjčitel.
- 5.4. Smlouva nabývá platnosti a účinnosti dnem jejího podpisu smluvní stranou, která jí podepisuje jako druhá v pořadí.

- 5.5. Půjčitel si touto smlouvou vyhrazuje
půjčitele vypůjčitel poskytne předm
půjčiteli. Po uplynutí naléhavé potřeby
vypůjčiteli za podmínek uvedených v t
- 5.6. Zúčastnění si smlouvu přečetli a na důkaz svého souhlasu s celým jeho obsahem
připojují své podpisy.

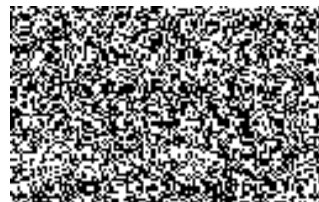
Příloha č. 1 – Protokol o fyzickém předání a převzetí

V Jihlavě dne - 9. 06. 2016

V Kněžicích dne 29.6.2016



plk. Ing. Petr Běnes
ředitel HZS Kraje Vysočina



Hasičský záchranný sbor
Kraje Vysočina
Ke Skalce 32
586 04 Jihlava
43

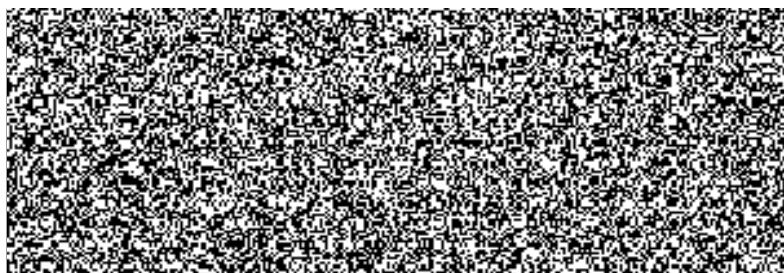


PROTOKOL O FYZICKÉM PŘEDÁNÍ A PŘEVZETÍ MAJETKU

1. Název předávajícího a přijímajícího

Předávající: **Česká republika – Hasičský záchranný sbor Kraje Vysočina**

Přijímající:



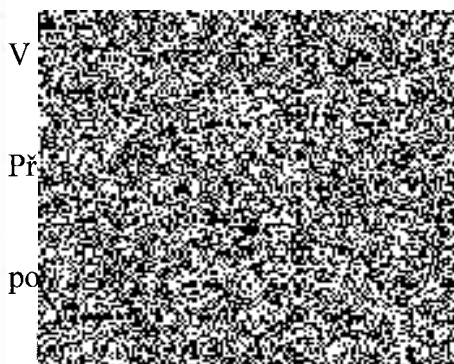
2. Předávající předal a přijímající převzal následující majetek:

Poř. čís.	Název majetku	Nomenklaturní číslo	Výrobní číslo	Sériové číslo	Měrná jednotka	Počet m.j.	Pořizovací cena za m.j.	Účetní cena v Kč celkem
1	Automobil speciální terénní požární TATRA 815 6x6 CAS K25 Č. IM 10800120	081253020056	TNT815VN6HB062 191	#JIA 17-85	ks	1		
Celkem hodnota vypůjčeného majetku								

Príslušenství předávaného a přijímaného majetku:

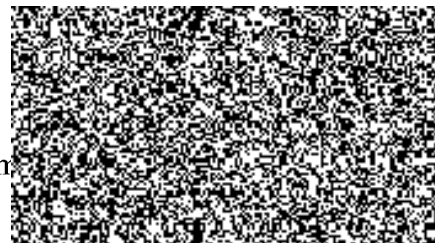
3. Stav předávaného a přijímaného majetku:

4. Počet a označení příloh, které jsou nedílnou součástí tohoto protokolu:



územní
So
01 Jihlava
8

Přijím



podpis, razítko

OBEC KNĚŽICE
Kněžice 1, 675 29
IČ:
tel.: 568 885 536

PŘEDÁVACÍ PROTOKOL

vozidla CAS  – S3R, Tatra 815 VVN
RZ: JIA 17-85, VIN: TNT815VN6HB062191

Počet ujetých km ke dni 19.7.2016 je 32608 km.

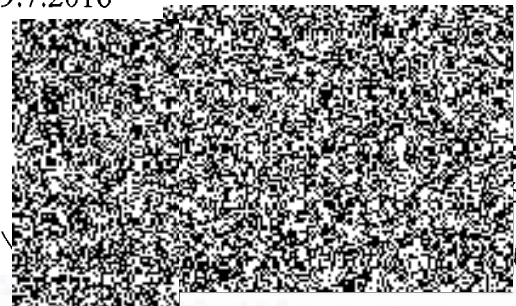
1. Nádrž paliva: **200 litrů**
2. Nádrž pěnídla: **360 litrů** (Finiflam allround f - 15 3% - r. v. 2006)
3. Velký technický průkaz - UE 867980 - **ano**
4. Osvědčení o registraci vozidla - UAK 865959 - **ano**
5. Osvědčení o měření emisí ze dne 7.3.2016 - **ano**
6. Zelená karta - pojištění - platnost do 31.12.2016 - **ano**
7. Palubní jednotka Premid - **ano**
8. Výbava vozidla: **dle přiloženého seznamu**
9. Stav pneumatik: **50%**, hloubka vzorku **15 mm**
10. Další dokumentace k vozidlu:
 - osvědčení o vodotěsnosti nádrže – EKOPLAST Štancl + výrobní a záruční list,
 - protokol o zkoušce rozvaděče,
 - zpráva o revizi elektrického odběrného zařízení,
 - sy + předávací protokol + vyjádření výrobce + všeobecný popis vozidla SEHAT,
 - stavby hasičské nástavby – TATRA + souhlas MV ČR HZS ČR k přestavbě tomobilu,
 - protokoly o technické prohlídce,
 - příručka řidiče nákladních automobilů TATRA 815 VVN 6x6 ,
 - technologické postupy T 815 6x6 VVN

Přejímající si je vědom, že technický stav vozidla a příslušenství odpovídá jeho stáří.

Zjištěné nedostatky při fyzickém předání:

Vozidlo předal plk. Ing. Petr Kotinský, Ph.D. dne: 19.7.2016

Vozidlo přezval Ing. Roman Diviš dne: 19.7.2016



ŽICE

575 29

5 536

2)

Seznam a rozmístění příslušenství předané s CAS 25/6400/360- S3R (RZ: JIA 17-85), VIN: TNT815VN6HB062191

Smlouva o v :HSJI-2-147/E-2016:

- 1x nabíječ j
- 1x sada ručního nářadí 39 dílná EXTOOL
- 1x rampa světelná ELSEC
 - ice TURBOSUPON C52
 - ice
 - vač
- 1 x žebřík nastavovací 4-dílný dřevěn
- 1x hák požární trhací dvoudílný
- 1x hadice vysokotlaká 25 x 60 m DENIS
- 1x zařízení výstražné a rozhlasové HOLOMY TESLA
- 1x proudnice na střední PP350
- 1x hadice izolovaná B 75 / 20m
- 1x hadice í izolovaná B 75 / 20m
- 1x hadice požární izolovaná B 75 / 20m
- 1x hadice požární C 52 / 20m
- 1x hadice í C 52 / 20m
- 1x hadice požární C 52 / 20m
- 1x hadice požární C 52 / 20m

Další bava vozidla:

- 1x rezervní kolo 18 R 22,5 NR 27 ALL STEEL
- 8x savice 110 / 1,5 m
- 1x sací koš
- 2x savička na pěnidlo
- 1x reflektor přídatný kulatý
- 1x proudnice na těžkou pěnu P3
- 1x osvětlovací stožár THT
- 1x naviják na vysokotlakou hadici
- 1x klika k namotávání vysokotlaké hadice na naviják
- 1x klíč na pěnidlovou nádrž
- 1x vzduchová hadice k dofukování kol 10m
- 1x rozdělovač 75/52
- 1x hadice gumová na nidlo 1m
- 1x sběrač 110/75
- 2x proudnice plnoproudá C s uzávěrem
- 2x klíč na púlspoj
 - ice plno á B
- 1x přechod B75 / C52
 - ý nástavec na vysokotlakou proudnici
- 1x výstražný trojúhelník
- 1x autolékárna
- 1x sada žárovek



SK
Územ
Sokolovská 2
586 01 Jihlava
8

na

