




MMOPP00IT70Y

Městský dopravní podnik Opava, a.s.

se sídlem: Bílovecká 1127/98, Kylešovice, 747 06 Opava

zapsán: v obchodním rejstříku vedeném u Krajského soudu v Ostravě, oddíl B, vložka 1234

IČ: 64610250, DIČ: CZ64610250

zastoupen: 

datová schránka: h49e6w2


(dále jen „**Uživatel**“) na straně jedné

a

Statutární město Opava

se sídlem: Horní náměstí 69, 746 01 Opava

IČ: 00300535, DIČ: CZ00300535

číslo účtu: 

bankovní spojení: Česká spořitelna, a.s., pobočka Opava

zastoupeno: 

datová schránka: 5eabx4t

(dále jen „**Vlastník**“) na straně druhé

uzavírají dle zákona č. 89/2012 Sb., občanský zákoník, tuto smlouvu:

Smlouva o umístění zařízení (bezúplatná)

Článek I. Úvodní ustanovení

1. Uživatel prohlašuje, že je vlastníkem a provozovatelem elektronických informačních panelů sloužících k poskytování aktuálních informací o odjezdech vozidel MHD cestujícím (dále jen „**panely**“).
2. Vlastník prohlašuje, že je výlučným vlastníkem sloupů veřejného osvětlení a přístřešků zastávek městské hromadné dopravy v městě Opava.

Článek II. Předmět smlouvy

Předmětem této smlouvy je poskytnutí souhlasu Vlastníka Uživateli ke zřízení a provozování panelů a jejich instalaci na sloupy veřejného osvětlení a přístřešky zastávek městské hromadné dopravy. Jedná se o zařízení umístěná ve veřejném zájmu, v následujících lokalitách:

- na sloupu veřejného osvětlení u zastávky „U Soudu“ na ul. Olomoucká v Opavě (směr Divadlo)
- na sloupu veřejného osvětlení u zastávky „Stará silnice“ na ul. Krnovská v Opavě (směr Divadlo)
- na sloupu veřejného osvětlení u zastávky „SME“ na ul. Krnovská v Opavě (směr Divadlo)
- na přístřešku zastávky „Východní nádraží“ na ul. Jánská, Opava-předměstí (směr Divadlo)
- na přístřešku zastávky „Východní nádraží“ na ul. Jánská, Opava-předměstí (směr Kylešovice).



Lokality umístění panelů jsou znázorněny na přiložených situacích, které tvoří přílohu č. 1 této smlouvy.

Článek III. Práva a povinnosti Uživatele

1. Uživatel instaluje panely na sloupy veřejného osvětlení a přístřešky zastávek městské hromadné dopravy na vlastní náklady.
2. Modernizaci nebo rozšíření instalovaného zařízení lze provádět pouze na základě předchozího písemného souhlasu Vlastníka.
3. Uživatel je povinen, po definitivní demontáži elektronických informačních panelů, uvést místa umístění na sloupech veřejného osvětlení a přístřešcích MHD do původního stavu.
4. Uživatel je povinen, v průběhu užívání panelů instalovaných na sloupech veřejného osvětlení a přístřešcích zastávek městské hromadné dopravy, odstranit všechna vzniklá poškození sloupů veřejného osvětlení a přístřešků zastávek městské hromadné dopravy, a to neprodleně na své vlastní náklady a současně tato poškození nahlásit na Technické služby Opava, s.r.o.

Článek IV. Doba plnění a platnost smlouvy

1. Tato smlouva o umístění a provozování zařízení se uzavírá na dobu neurčitou.
2. Úplata za umístění a provozování zařízení (panelů) se nesjednává.
3. Smlouva může být ukončena:
 - a) písemnou dohodou smluvních stran
 - b) písemnou výpovědí kteroukoliv ze smluvních stran, i bez uvedení důvodu, s tříměsíční výpovědní dobou. Výpovědní doba počíná běžet prvním dnem kalendářního měsíce následujícího po měsíci, v němž došlo k doručení písemné výpovědi druhé smluvní straně. V pochybnostech se má za to, že výpověď byla doručena třetí pracovní den po jejím odeslání formou doporučeného dopisu na adresu sídla adresáta.
 - c) odstoupením od této smlouvy na základě podmínek stanovených právními předpisy nebo touto smlouvou
 - v případě, že nastanou okolnosti neovlivitelné žádnou ze smluvních stran a jestliže tyto okolnosti učiní plnění předmětu smlouvy nemožným. Těmito neovlivitelnými skutečnostmi se pro účely této smlouvy rozumí události, jež mají vliv na nemožnost plnění povinností podle této smlouvy a které se vymykají kontrole smluvních stran nebo které brání z jiných důvodů provozování zařízení.
 - poruší-li Uživatel některé ustanovení této smlouvy podstatným způsobem, užívací právo založené touto smlouvou skončí dnem doručení písemného odstoupení od smlouvy.

Odstoupení od této smlouvy musí být učiněno písemně a nabude účinnosti dnem doručení druhé smluvní straně.

Článek V. Závěrečná ustanovení

1. Jakákoliv odpověď strany, které byl návrh této smlouvy zaslán, obsahující ve smyslu ustanovení § 1740 odst. 3 občanského zákoníku dodatek nebo odchylku, není přijetím nabídky na uzavření této smlouvy, a to i tehdy, když podstatně nemění její podmínky.
2. Právní vztahy touto smlouvou výslovně neupravené se řídí příslušnými právními předpisy České republiky.

3. Jakékoli změny této smlouvy nebo její dodatky lze provést pouze písemnou formou, přičemž smluvní strany výslovně vylučují možnost její změny nebo doplnění ústní dohodou stran.
4. Smluvní strany se zavazují případné vzniklé spory z této smlouvy řešit nejprve mimosoudní cestou.
5. Smluvní strany této smlouvy po jejím přečtení prohlašují, že tato byla sepsána na základě jejich svobodné a vážné vůle a na důkaz toho připojují své vlastnoruční podpisy.
6. Smlouva je vytvořena ve dvou originálech, z nichž Vlastník obdrží jedno vyhotovení a Uživatel obdrží jedno vyhotovení.
7. Smluvní strany se dohodly, že tato smlouva je uzavřena dnem, kdy ji podepíše poslední ze smluvních stran.
8. Smluvní strany se dohodly, že tato smlouva – ať už je povinně uveřejňovanou smlouvou dle zákona o registru smluv, či nikoli – bude natrvalo uveřejněna v registru smluv, a to v celém rozsahu včetně příslušných metadat, s výjimkou údajů o fyzických osobách, které nejsou smluvními stranami, a kontaktních či doplňujících údajů (číslo účtu, telefonní číslo, e-mailová adresa apod.). Uveřejnění této smlouvy v registru smluv zajistí bez zbytečného odkladu po jejím uzavření Statutární město Opava. Nezajistí-li však uveřejnění této smlouvy v registru smluv v souladu se zákonem Statutární město Opava nejpozději do 15 dnů od jejího uzavření, je uveřejnění povinna nejpozději do 30 dnů od uzavření této smlouvy v souladu se zákonem zajistit druhá smluvní strana. Strana uveřejňující smlouvu se zavazuje splnit podmínky pro to, aby správce registru smluv zaslal potvrzení o uveřejnění smlouvy také druhé smluvní straně.
9. Uzavření této smlouvy bylo schváleno Radou statutárního města Opavy dne 14. 3. 2018, usnesení č. 3000/80 RM 18 2.k)

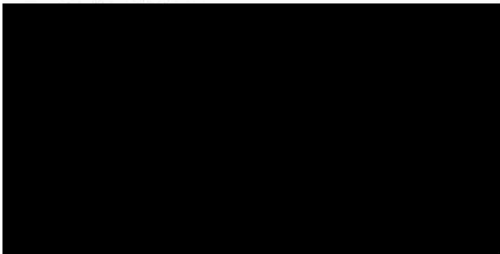
Přílohy:

- situace s vyznačením míst umístění panelů

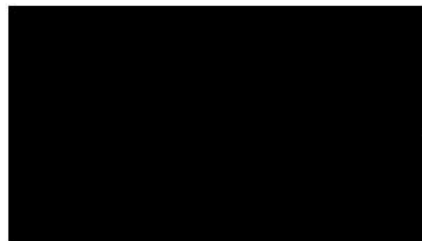
V Opavě dne: 10.4. 2018

V Opavě dne: 13.4. 2018

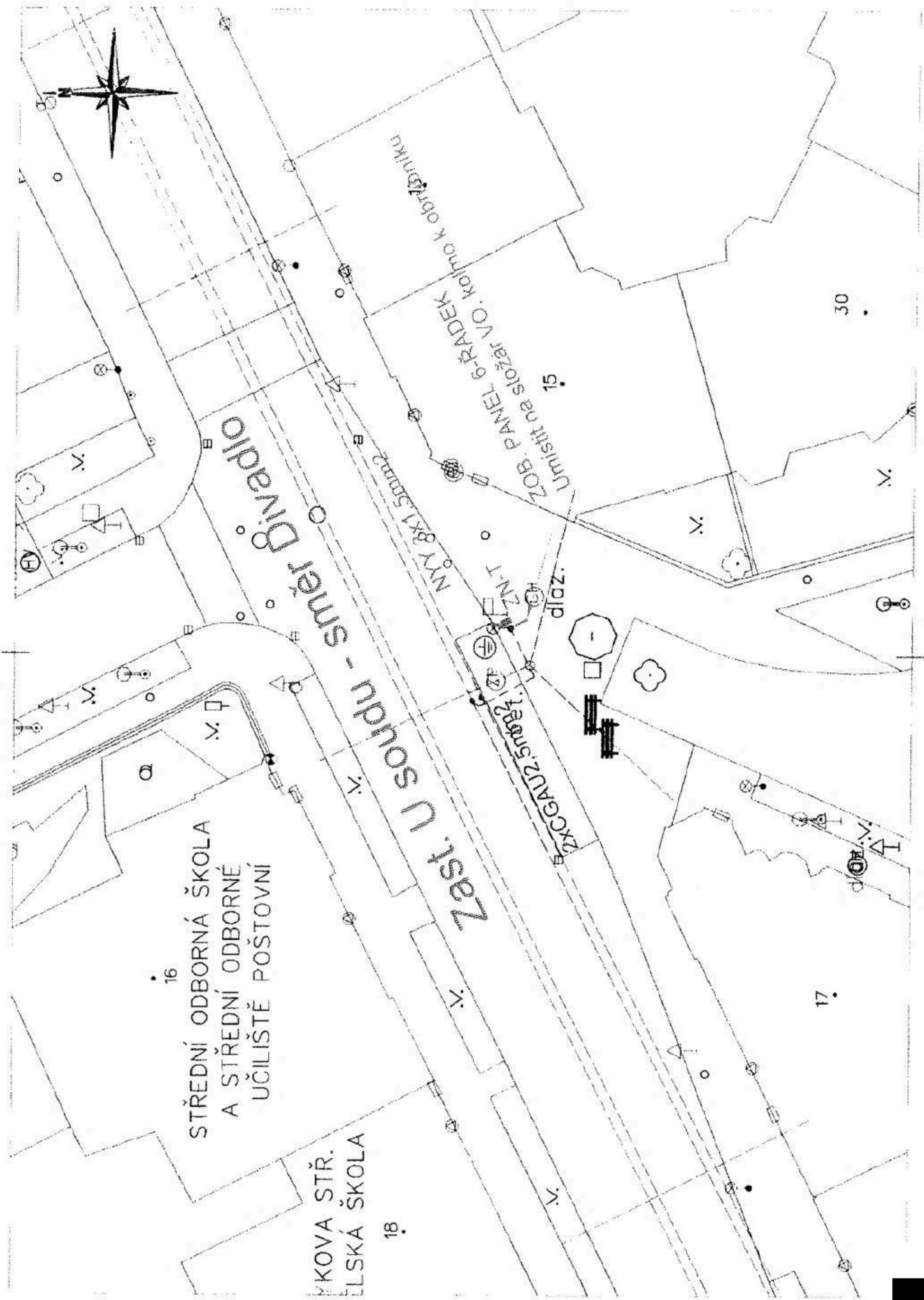
Za Uživatele:



Za Vlastníka:



Městský dopravní podnik Opava
akciová společnost
747 06 OPAVA, Bílovecká 98
DIČ: CZ64610250



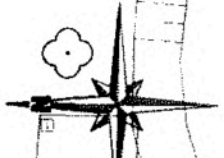
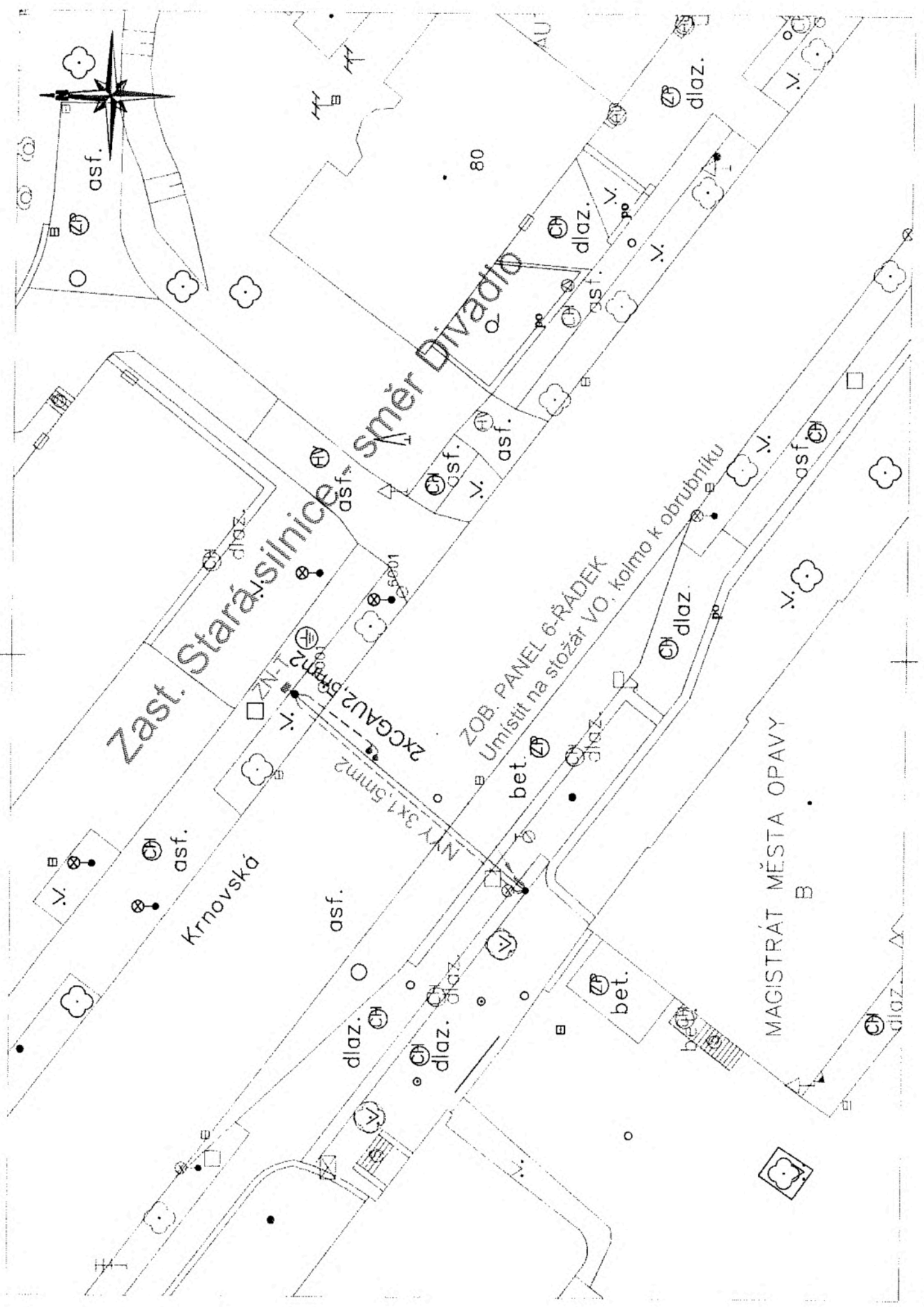
16
STŘEDNÍ ODBORNÁ ŠKOLA
A STŘEDNÍ ODBORNÉ
UČILIŠTĚ POŠTOVNÍ

18
KOVÁ STŘ.
ELSKÁ ŠKOLA

17

30





Zast. Stará Slnice směr Divadlo

Krnovská

ZOB. PANEL 6-ŘÁDEK
Umístít na stožár VO, kolmo k obrubníku

MAGISTRÁT MĚSTA OPAVY

asf.

80

dlaz.

dlaz.

asf.

asf.

dlaz.

asf.

V.

V.

V.

B

asf.

V.

asf.

dlaz.

dlaz.

bet.

bet.

bet.

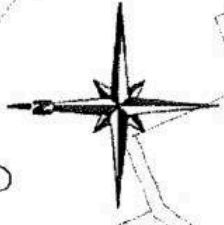
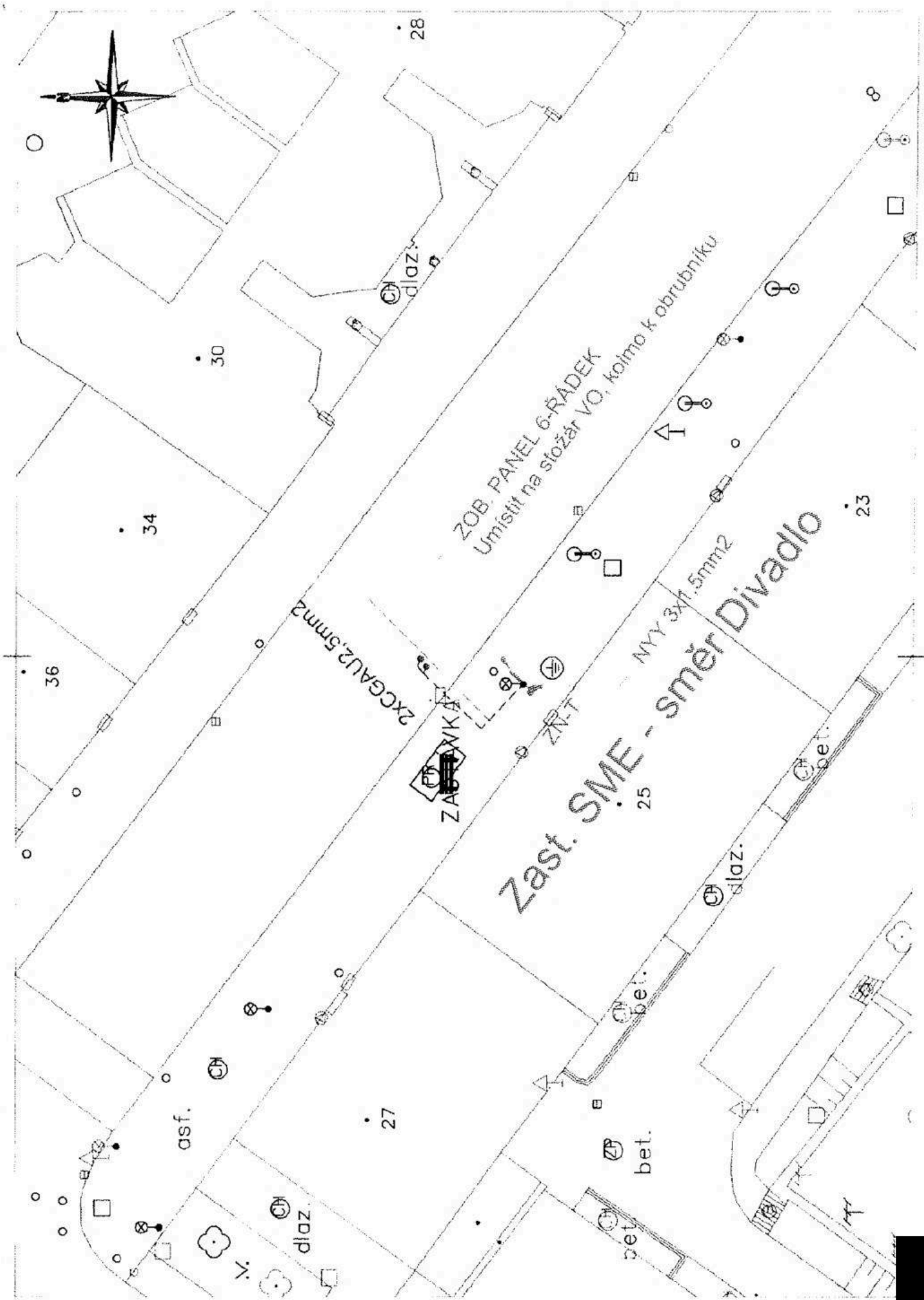
dlaz.

NY 3x1,5mm²

ZN-1

2XCAGU2, Brn2





ZOB. PANEL 6-RADEK
Umístit na sfožár VO, kolmo k obrubníku

Zast. SME - směr Divadlo

2XCXGAUZ,5mm2

NY 3x1,5mm2

asf.

diaz.

bet.

bet.

diaz.

bet.

ZAB. WIKI

ZN.T

28

30

34

36

27

25

23



Zast. V. nádraží - směr Divadlo

ZOB. PANEL 6-ŘÁDEK

Umístit pod stáv. přísřešek rovnoběžně s obrubníkem

ZOB. PANEL 6-ŘÁDEK

Umístit pod stáv. přísřešek rovnoběžně s obrubníkem

Zast. V. nádraží - směr Kyševšovice

