



## **Česká pojišťovna a.s.**

Spálená 75/16, 113 04 Praha 1, Česká republika

IČ 45 27 29 56

zapsaná v obchodním rejstříku u Městského soudu v Praze oddíl B, vložka 1464,

kterou zastupuje



(dále jen „pojišťovna“)

a

## **Česká republika – Hasičský záchranný sbor Moravskoslezského kraje**

Výškovická 40, Ostrava – Zábřeh, PSČ 700 30, Česká republika

IČ 70 88 45 61

který zastupuje brig. gen. Ing. Vladimír Vlček, Ph.D., ředitel Hasičského záchranného sboru Moravskoslezského kraje

(dále jen „pojistník“)

**uzavírají**

### **dodatek č. 38 pojistné smlouvy č. 706-57704-18**

(č. 4938232311 – pojištění vozidel a dopravovaných věcí)

#### **o pojištění majetku podnikatelů**

**(pojištění živelní, pojištění odcizení věci krádeží vloupáním nebo loupeží, pojištění vnitrostátní přepravy, pojištění strojů a strojních zařízení, pojištění vozidel a dopravovaných věcí)**

**sjednané s účinností od 1.7.2008**



## 1. ÚVODNÍ USTANOVENÍ

- 1.1. Dne 27.6.2008 uzavřeli Česká pojišťovna a.s. (dále jen "pojišťovna") a Česká republika – Hasičský záchranný sbor Moravskoslezského kraje (dále jen "pojistník") pojistnou smlouvu č. 706-57704-18 pro pojištění majetku podnikatelů (pojištění živelní, pojištění odcizení věci krádeží vloupáním nebo loupeží, pojištění vnitrostátní přepravy, pojištění strojů a strojních zařízení, pojištění vozidel a dopravovaných věcí)(dále jen "pojistná smlouva").

Pojišťovna a pojistník prohlašují, že si přejí změnit níže specifikovaná ustanovení pojistné smlouvy způsobem uvedeným v ustanovení článku 2 tohoto dodatku pojistné smlouvy.

## 2. ZMĚNA POJISTNÉ SMLOUVY

- 2.1. Ustanovení bodu 2.1. **Pojištěné věci, pojistné částky** pojistné smlouvy se ruší a nahrazuje se následujícím zněním:

V souladu s ustanovením článku 4 bodu 1 VPPMP se pojištění podle pojistné smlouvy vztahuje na věci uvedené dále pod jednotlivými položkami.

V souladu s ustanovením článku 5 bodu 3 VPPMP jsou pro pojištěné věci stanoveny níže uvedené pojistné částky resp. limity pojistného plnění.

Pokud bude v souladu s ustanovením článku 5 bodu 6 VPPMP sjednáno pojištění jako pojištění prvního rizika bude toto uvedeno u příslušné pojištěné věci.

POL. Č.	SPECIFIKACE POJIŠTĚNÝCH VĚCÍ (UJEDNÁNÍ O POJIŠTĚNÍ PRVNÍHO RIZIKA)	POJISTNÁ ČÁSTKA V Kč (LIMIT PLNĚNÍ 1.RIZIKA)*
<b>1. Stavby</b>		
1	Soubor vlastních a cizích budov, hal, staveb včetně stavebních součástí a stavebních úprav vč. rozpracovaných investičních akcí.	16,118.500,-
<b>2. Věci movité</b>		
2	Soubor strojů, zařízení, inventáře a elektronických zařízení (vč. DDHM), soubor cizích strojů, zařízení a inventáře po právu užívaných na základě písemné smlouvy a soubor věcí umělecké a historické hodnoty – vozidla – výstavní exponáty (vlastní i cizí).	7,813.296,-
3	Soubor platných tuzemských i cizozemských státovek, bankovek a oběžných mincí v hotovosti, cenné papíry a ceny (vlastní a cizí). Pojištění se sjednává jako pojištění prvního rizika podle čl. 5 bodu 6 VPPMP.	50.000,-
4	Soubor elektroniky uvedený na příloze č. 2	20,821.317,-

\*) Je-li sjednáno pojištění 1. rizika (dále 1.R.), je uvedená částka limitem plnění 1.R. ve smyslu čl. 5 bodu 6 VPPMP 2005 .

## 2.2. POJISTNÁ NEBEZPEČÍ A SPOLUÚČASTI

- 2.2.1. V souladu s ustanoveními článků 2 DPPSP a DPPMP se pro pojištěné věci specifikované v ustanovení bodu 2.1. této smlouvy sjednává pojištění pro případ poškození nebo zničení pojištěných věcí níže uvedenými pojistnými nebezpečími (popř. vznik pojištěných nákladů v důsledku pojištěných pojistných nebezpečí). Zároveň jsou pro jednotlivé položky a pojistná nebezpečí v souladu s ustanovením článku 9 VPPMP sjednány níže uvedené spoluúčasti.

Pol. č. podle bodu 2.1. smlouvy	SPECIFIKACE POJIŠTĚNÝCH POJISTNÝCH NEBEZPEČÍ PODLE ČLÁNKU 2, BODŮ 1 A 3 DPPSP A DPPMP	SPOLUÚČAST
<b>Základní pojistná nebezpečí</b>		
1, 2	Požár, výbuch, přímý úder blesku, pád letadla nebo vrtulníku, případně jeho části nebo nákladu (čl. 2 bod 1 písm. a) DPPSP resp. DPPMP)	100.000,- Kč
3	Požár, výbuch, přímý úder blesku, pád letadla nebo vrtulníku, případně jeho části nebo nákladu (čl. 2 bod 1 písm. a) DPPSP resp. DPPMP)	1.000,- Kč
4	Požár, výbuch, přímý úder blesku, pád letadla nebo vrtulníku, případně jeho části nebo nákladu (čl. 2 bod 1 písm. a) DPPSP resp. DPPMP)	20.000,-
1, 2, 4	Voda vytékající z vodovodních zařízení nebo sprinklerových zřízení (čl. 2 bod 1 písm. h) DPPSP resp. DPPMP) Přetlak nebo zamrzání vody, je-li pojištěnou věcí budova. (čl. 2 bod 1 písm. i) DPPSP)	5.000,- Kč
3	Voda vytékající z vodovodních zařízení nebo sprinklerových zřízení (čl. 2 bod 1 písm. h) DPPSP resp. DPPMP) Přetlak nebo zamrzání vody, je-li pojištěnou věcí budova. (čl. 2 bod 1 písm. i) DPPSP)	1.000,- Kč
<b>Vybraná pojistná nebezpečí</b>		
1, 2, 4	Povodeň nebo záplava (čl. 2 bod 1 písm. b) DPPSP resp. DPPMP)	5.000,- Kč
3	Povodeň nebo záplava (čl. 2 bod 1 písm. b) DPPSP resp. DPPMP)	1.000,- Kč
1, 2, 4	Vichřice nebo krupobití (čl. 2 bod 1 písm. c) DPPSP resp. DPPMP)	5.000,- Kč
3	Vichřice nebo krupobití (čl. 2 bod 1 písm. c) DPPSP resp. DPPMP)	1.000,- Kč
1, 2, 4	Sesouvání půdy, zřícení skal nebo zemin (čl. 2 bod 1 písm. d) DPPSP resp. DPPMP)	5.000,- Kč
3	Sesouvání půdy, zřícení skal nebo zemin (čl. 2 bod 1 písm. d) DPPSP resp. DPPMP)	1.000,- Kč
1, 2, 4	Sesouvání nebo zřícení sněhových lavin (čl. 2 bod 1 písm. d) DPPSP resp. DPPMP)	5.000,- Kč
3	Sesouvání nebo zřícení sněhových lavin (čl. 2 bod 1 písm. d) DPPSP resp. DPPMP)	1.000,- Kč
1, 2, 4	Pád stromů, stožárů nebo jiných předmětů (čl. 2 bod 1 písm. e) DPPSP resp. DPPMP)	5.000,- Kč
3	Pád stromů, stožárů nebo jiných předmětů (čl. 2 bod 1 písm. e) DPPSP resp. DPPMP)	1.000,- Kč
1, 2, 4	Tíha sněhu nebo námrazy (čl. 2 bod 1 písm. f) DPPSP resp. DPPMP)	5.000,- Kč

3	Tíha sněhu nebo námrazy (čl. 2 bod 1 písm. f) DPPSP resp. DPPMP)	1.000,- Kč
1, 2, 4	Zemětřesení (čl. 2 bod 1 písm. g) DPPSP resp. DPPMP)	5.000,- Kč
3	Zemětřesení (čl. 2 bod 1 písm. g) DPPSP resp. DPPMP)	1.000,- Kč

2.2.2. Odchylně od ustanovení článků 2 DPPSP a DPPMP se pro pojištěné věci specifikované v bodu 2.1. této smlouvy sjednává pojištění pro případ poškození nebo zničení pojištěných věcí i níže uvedenými pojistnými nebezpečími. Zároveň jsou pro jednotlivé položky a pojištěná nebezpečí v souladu s ustanovením článku 9 VPPMP sjednány níže uvedené spoluúčasti.

Pol. č. podle bodu 2.1. smlouvy	SPECIFIKACE ZÁKLADNÍCH POJISTNÝCH NEBEZPEČÍ SJEDNANÝCH OD ČL. 2 DPPSP RESP. DPPMP	SPOLUÚČAST
1, 2, 4	Náraz dopravního prostředku. Ujednává se, že pojištění se vztahuje i na škody způsobené dopravním prostředkem provozovaným pojištěným.	5.000,- Kč
3	Náraz dopravního prostředku. Ujednává se, že pojištění se vztahuje i na škody způsobené dopravním prostředkem provozovaným pojištěným.	1.000,- Kč
1, 2, 4	Aerodynamický třesk. Aerodynamickým třeskem se rozumí rázová tlaková vlna, která vznikla překročením rychlosti zvuku (zvukové bariery) letadlem.	5.000,- Kč
3	Aerodynamický třesk. Aerodynamickým třeskem se rozumí rázová tlaková vlna, která vznikla překročením rychlosti zvuku (zvukové bariery) letadlem.	1.000,- Kč
1, 2, 4	Působení kouře, který unikl náhle a neočekávaně ze spalovacího, topného, varného nebo sušicího zařízení nacházejícího se na místě pojištění, pokud kouř unikl mimo určené otvory. Pojištění se nevztahuje na škody vzniklé dlouhodobým, postupným působením.	5.000,- Kč
3	Působení kouře, který unikl náhle a neočekávaně ze spalovacího, topného, varného nebo sušicího zařízení nacházejícího se na místě pojištění, pokud kouř unikl mimo určené otvory. Pojištění se nevztahuje na škody vzniklé dlouhodobým, postupným působením.	1.000,- Kč
4	Doložky ALLRISKS	5.000,-

## MÍSTO POJIŠTĚNÍ

Jako místo pojištění se sjednává, pokud není dále uvedeno jinak:

- a) RS 1 : Horní Lomná č. 55, 739 91 Jablunkov
- b) RS 2 : Zálužné č. 28, 749 01 Vítkov

- c) Zákrejsova 53/3, 702 00 Ostrava Přívoz
- d) 719 00 Ostrava Kunčice, ul. Frýdecká 339
- e) Území Evropy pro položku č. 4

2.3. Ustanovení bodu 3.1. **Pojištěné věci, pojištěné náklady, pojistné částky** pojistné smlouvy se ruší a nahrazuje se následujícím zněním:

V souladu s ustanovením článku 4 bodu 1 VPPMP se pojištění podle této smlouvy vztahuje na věci uvedené dále pod jednotlivými položkami (dále jen „pojištěné věci“).

V souladu s ustanovením článku 5 bodu 5 VPPMP jsou pro jednotlivé pojištěné věci stanoveny níže uvedené limity pojistného plnění jako pojištění prvního rizika ve smyslu čl. 5 bod 6 VPPMP.

V souladu s ustanovením článku 5 bodu 3 VPPMP jsou pro jednotlivé pojištěné věci stanoveny níže uvedené pojistné částky.

V souladu s ustanovením čl. 9 VPPMP jsou pro jednotlivé pojištěné věci stanoveny níže uvedené spoluúčasti.

POL. Č.	SPECIFIKACE POJIŠTĚNÉ VĚCI (VĚCÍ) A POJIŠTĚNÝCH NÁKLADŮ (UJEDNÁNÍ O POJIŠTĚNÍ PRVNÍHO RIZIKA)	POJISTNÁ ČÁSTKA V KČ (LIMIT PLNĚNÍ 1. RIZIKA V KČ)	SPOLU-ÚČAST V KČ
1	Soubor vlastních a cizích strojů, zařízení a inventáře (vč. DDHM, strojního zařízení, elektroniky, počítačových sítí) s výjimkou silničních a zvláštních vozidel, lodí a letadel. Pojištění se sjednává jako pojištění 1. rizika ve smyslu čl. 5 bodu 6 VPPMP.	5,000.000,-	5.000,-
2	Soubor vlastních a cizích strojů, zařízení a inventáře (vč. DDHM, strojního zařízení, elektroniky, počítačových sítí) s výjimkou silničních a zvláštních vozidel, lodí a letadel. Pojištění se sjednává jako pojištění 1. rizika ve smyslu čl. 5 bodu 6 VPPMP.	200.000,-	1.000,-
3	Soubor platných tuzemských i cizozemských státovek, bankovek a oběžných mincí v hotovosti (dále jen „peníze“) nebo cenin (vlastní a cizí). Pojištění se sjednává jako pojištění prvního rizika ve smyslu čl. 5 bodu 6 VPPMP.	50.000,-	1.000,-
4	Stavební součásti (vlastní a cizí), tj. prvky, které tvoří vnitřní prostor touto smlouvou pojištěné budovy, příp. vnitřní prostor pronajaté části budovy ve smyslu čl. 9 bodu 24 DPPMP, a dále náklady na opravu poškozených nebo zničených stavebních součástí, jež tvoří zabezpečení uzamčeného místa pojištění včetně příslušenství budov nebo staveb či stavebních úprav. Pojištění se sjednává jako pojištění prvního rizika ve smyslu čl. 5 bodu 6 VPPMP.	5,000.000,-	5.000,-

5	Stavební součásti (vlastní a cizí), tj. prvky, které tvoří vnitřní prostor touto smlouvou pojištěné budovy, příp. vnitřní prostor pronajaté části budovy ve smyslu čl. 9 bodu 24 DPPMP, a dále náklady na opravu poškozených nebo zničených stavebních součástí, jež tvoří zabezpečení uzamčeného místa pojištění včetně příslušenství budov nebo staveb či stavebních úprav. Pojištění se sjednává jako pojištění prvního rizika ve smyslu čl. 5 bodu 6 VPPMP.	200.000,-	1.000,-
6	Soubor věcí (vlastní i cizí) zvláštní kulturní a historické hodnoty, uměleckých předmětů a sbírek – vozidla – výstavní exponáty apod. v hasičském muzeu. Pojištění se sjednává jako pojištění prvního rizika ve smyslu čl. 5 bodu 6 VPPMP.	3,464.518,-	5.000,-
7	Soubor věcí (vlastní i cizí) zvláštní kulturní a historické hodnoty, uměleckých předmětů a sbírek – vozidla – výstavní exponáty apod. v hasičském muzeu. Pojištění se sjednává jako pojištění prvního rizika ve smyslu čl. 5 bodu 6 VPPMP.	800.000,-	1.000,-

2.4. Ustanovení bodu 6.3 **Výše pojistného a splatnost** pojistné smlouvy se ruší a nahrazuje se následujícím zněním:

### 6.3. VÝŠE POJISTNÉHO A JEHO SPLATNOST

V ustanovení bodu 6.3.3. **Ujednání o splátkách pojistného** pojistné smlouvy se upravují níže uvedené splátky následujícím zněním:

6.3.1. Pojistník je povinen platit pojišťovně za pojištění živelní, za pojištění odcizení věci krádeží vloupáním nebo loupeží, pojištění vnitrostátní přepravy, pojištění elektroniky, pojištění vozidel a dopravovaných věcí roční pojistné v úhrnné výši 100.508,- Kč.

6.3.1.1. Pojistné za pojištění živelní činí 8.436,- Kč

6.3.1.2. Pojistné za pojištění odcizení věci krádeží vloupáním nebo loupeží činí 23.500,- Kč

6.3.1.3. Pojistné za pojištění vnitrostátní přepravy činí 8.400,- Kč

6.3.1.4. Pojistné za pojištění elektroniky činí 60.173,- Kč

Čtvrtletní předpis pojistného za pojištění majetku k 1.4.2018 činí 25.127,- Kč.

Čtvrtletní předpis pojistného za pojištění vozidel k 1.4.2018 činí 101.724,- Kč.

Celková splátka činí 126.851,- Kč.

4. čtvrtletní splátka splatná k 30.4.2018 činí **126.851,- Kč**

2.5. Ostatní ustanovení pojistné smlouvy zůstávají nedotčena.

### 3. ZÁVĚREČNÁ USTANOVENÍ

- 3.1. Tento dodatek pojistné smlouvy nabývá účinnosti dnem **1.4.2018** a platnosti dnem podpisu poslední smluvní stranou.
- 3.2. Tento dodatek obsahuje celkem 7 listů, přílohu č. 1 (seznam vozidel) a je vyhotoven ve 3 stejnopisech, z nichž po jednom obdrží pojistník, makléř a pojišťovna.

V Ostravě dne 13.4.2018

V Ostravě dne 31.3.2018

Hasičský záchranný sbor

moravskoslezského kraje

Výškovická

700 30 Ostrava

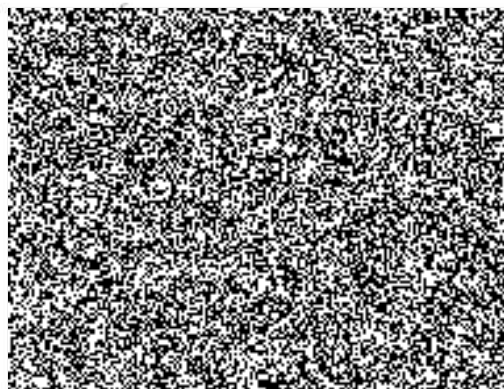
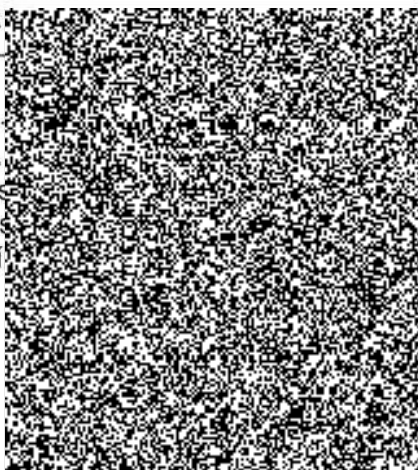
15

brig. gen.

ředitel Has

Moravsko

za pojistní



Přihlášeno	Cena	Spátka od 1.4.2018 do 30.6.2018
HZS MSK	89 224 010 Kč	101 724 Kč
Moravskoslezský kraj		
Státní úřad pro zastupování státu ve věcech majetkových	89 224 010 Kč	101 724 Kč

Proč.č.	Počet sedadel	Jednotka	Tech.	Označení	Vozidlo	Typ	Bližší určení	SPZ	Přihlášeno	Cena	Celkové roční pojistné	Od	Do	vypočet	Spátka od 1.4.2018 do 30.6.2018	Poznámka
89	3	Frýdek Místek	KA	včelné kontejneru	Mercedes	Benz	ACTROS 2032	4T114457	HZS MSK	4 968 999.70	17 459	1.4.2018	30.6.2018	4 304 958.9	4 305 Kč	
90	4	Frýdek Místek	VYA		Tatra	B15	VW Pass	4T115887	HZS MSK	3 445 050.00	6 804	1.4.2018	30.6.2018	1 677 696.6	1 678 Kč	
116	5	Třinec	VYA		Skoda	Roomster	6T02920	6T02920	HZS MSK	499 400.00	3 461	1.4.2018	30.6.2018	653 397.3	853 Kč	
117	5	Frýdek Místek	OA	Cambii Ambiente	Skoda	Fabia	6T00830	6T00830	HZS MSK	324 900.00	2 252	1.4.2018	30.6.2018	375 000.0	375 Kč	30.1.2018 - změna vlastníka
118	5	Frýdek Místek	UZA		VW	CADDY	6T00662	6T00662	HZS MSK	468 999.00	3 475	1.4.2018	30.6.2018	856 849.3	857 Kč	
119	9	Třinec	DA		VW	Crafter	6T00661	6T00661	HZS MSK	1 190 935.00	8 623	1.4.2018	30.6.2018	2 175 534.2	2 176 Kč	
122	17	Opava	DA	BUS	Mercedes	Sprinter	Sprinter 518 CDI 43L	6T35311	HZS MSK	1 900 000.00	4 885	1.4.2018	30.6.2018	1 204 520.5	1 205 Kč	
123	17	Karviná	DA	BUS	Mercedes	Sprinter	Sprinter 518 CDI 43L	6T35310	HZS MSK	1 900 000.00	4 885	1.4.2018	30.6.2018	1 204 520.5	1 205 Kč	
124	6	Frýdek Místek	CAS	20	Tatra	815	4x4	6T35436	HZS MSK	8 499 932.00	16 795	1.4.2018	30.6.2018	1 441 232.9	1 441 Kč	
137	5	Brunáň	VA		Mitsubishi	Outlander	6T52541	6T52541	HZS MSK	1 716 490.00	6 040	1.4.2018	30.6.2018	1 489 315.1	1 489 Kč	
138	5	Nový Jičín	VA		Mitsubishi	Outlander	6T52542	6T52542	HZS MSK	1 716 490.00	6 040	1.4.2018	30.6.2018	1 489 315.1	1 489 Kč	
142				pracovní stroji samozplňdný JERAB	DEMAQ	PPM	7T00373	7T00373	HZS MSK	1 374 996.00	12 444	1.4.2018	30.6.2018	3 068 383.6	3 068 Kč	
141	7	HST	VA		Mitsubishi	Outlander	6T52541	6T52541	HZS MSK	1 716 490.00	6 040	1.4.2018	30.6.2018	1 489 315.1	1 489 Kč	
142	7	HST	VA		Mitsubishi	Outlander	6T52542	6T52542	HZS MSK	1 716 490.00	6 040	1.4.2018	30.6.2018	1 489 315.1	1 489 Kč	
148	17	Nový Jičín	AUT M		Mercedes	Benz	Sprinter 519 CDI 43L	7T71790	HZS MSK	1 908 000.00	5 888	1.4.2018	30.6.2018	1 451 835.6	1 452 Kč	
					VW	Crafter skříňový	8T11437	8T11437	HZS MSK	945 010.00	6 416	1.4.2018	30.6.2018	1 582 027.4	1 582 Kč	
					VW	Crafter skříňový	9T94214	9T94214	HZS MSK	945 010.00	6 416	1.4.2018	30.6.2018	1 582 027.4	1 582 Kč	změna RZ, uvodní 8T11434
					VW	Crafter skříňový	8T11439	8T11439	HZS MSK	1 013 980.00	6 990	1.4.2018	30.6.2018	1 696 436.4	1 696 Kč	
153	5	Ostrava	OA		Skoda	Superb	II	9T11710	HZS MSK	996 600.00	6 508	1.4.2018	30.6.2018	1 604 712.3	1 605 Kč	
154	5	Ostrava	OA		Skoda	Superb	II	9T11711	HZS MSK	996 600.00	6 508	1.4.2018	30.6.2018	1 604 712.3	1 605 Kč	
152	5	Ostrava	OA		Skoda	Superb	II	9T11711	HZS MSK	996 600.00	6 508	1.4.2018	30.6.2018	1 604 712.3	1 605 Kč	
153	5	Ostrava	VA		Mitsubishi	Outlander	6T52541	6T52541	HZS MSK	1 716 490.00	6 040	1.4.2018	30.6.2018	1 489 315.1	1 489 Kč	
154	3	Ostrava	TAUCH		Mercedes	Benz	Sprinter 516 CDI XL KA 4x4	6T53377	HZS MSK	2 333 200.00	13 190	1.4.2018	30.6.2018	3 249 863.0	3 250 Kč	
194	5	Český Těšín	VEA		Skoda	Yeti	6T9 0341	6T9 0341	HZS MSK	745 000.00	4 876	1.4.2018	30.6.2018	1 202 301.4	1 202 Kč	
195	5	Hlučín	VEA		Skoda	Yeti	6T9 0342	6T9 0342	HZS MSK	745 000.00	4 876	1.4.2018	30.6.2018	1 202 301.4	1 202 Kč	
196	5	Orlová	VEA		Skoda	Yeti	6T9 0343	6T9 0343	HZS MSK	745 000.00	4 876	1.4.2018	30.6.2018	1 202 301.4	1 202 Kč	
197	5	Vřekav	VEA		Skoda	Yeti	6T9 0345	6T9 0345	HZS MSK	745 000.00	4 876	1.4.2018	30.6.2018	1 202 301.4	1 202 Kč	
199	5	Ostrava Zábřeh	VEA		Touareg	Touareg	6T9 3452	6T9 3452	HZS MSK	2 282 683.15	15 924	1.4.2018	30.6.2018	3 926 465.8	3 926 Kč	
200	5	Ostrava Zábřeh	VEA		VW	Touareg	6T9 3452	6T9 3452	HZS MSK	2 282 683.15	15 924	1.4.2018	30.6.2018	3 926 465.8	3 926 Kč	
					Mercedes-Benz	Sprinter 516 CDI XL KA 4x4	6T53377	6T53377	HZS MSK	2 333 200.00	13 190	1.4.2018	30.6.2018	3 249 863.0	3 250 Kč	
					Mercedes-Benz	Sprinter 516 CDI XL KA 4x4	6T53377	6T53377	HZS MSK	2 333 200.00	13 190	1.4.2018	30.6.2018	3 249 863.0	3 250 Kč	
					Mercedes-Benz	Sprinter 516 CDI XL KA 4x4	6T53377	6T53377	HZS MSK	2 333 200.00	13 190	1.4.2018	30.6.2018	3 249 863.0	3 250 Kč	
					Mercedes-Benz	Sprinter 516 CDI XL KA 4x4	6T53377	6T53377	HZS MSK	2 333 200.00	13 190	1.4.2018	30.6.2018	3 249 863.0	3 250 Kč	
					Mercedes-Benz	Sprinter 516 CDI XL KA 4x4	6T53377	6T53377	HZS MSK	2 333 200.00	13 190	1.4.2018	30.6.2018	3 249 863.0	3 250 Kč	
					Mercedes-Benz	Sprinter 516 CDI XL KA 4x4	6T53377	6T53377	HZS MSK	2 333 200.00	13 190	1.4.2018	30.6.2018	3 249 863.0	3 250 Kč	
					Mercedes-Benz	Sprinter 516 CDI XL KA 4x4	6T53377	6T53377	HZS MSK	2 333 200.00	13 190	1.4.2018	30.6.2018	3 249 863.0	3 250 Kč	
					Mercedes-Benz	Sprinter 516 CDI XL KA 4x4	6T53377	6T53377	HZS MSK	2 333 200.00	13 190	1.4.2018	30.6.2018	3 249 863.0	3 250 Kč	
					Mercedes-Benz	Sprinter 516 CDI XL KA 4x4	6T53377	6T53377	HZS MSK	2 333 200.00	13 190	1.4.2018	30.6.2018	3 249 863.0	3 250 Kč	
					Mercedes-Benz	Sprinter 516 CDI XL KA 4x4	6T53377	6T53377	HZS MSK	2 333 200.00	13 190	1.4.2018	30.6.2018	3 249 863.0	3 250 Kč	
					Mercedes-Benz	Sprinter 516 CDI XL KA 4x4	6T53377	6T53377	HZS MSK	2 333 200.00	13 190	1.4.2018	30.6.2018	3 249 863.0	3 250 Kč	
					Mercedes-Benz	Sprinter 516 CDI XL KA 4x4	6T53377	6T53377	HZS MSK	2 333 200.00	13 190	1.4.2018	30.6.2018	3 249 863.0	3 250 Kč	
					Mercedes-Benz	Sprinter 516 CDI XL KA 4x4	6T53377	6T53377	HZS MSK	2 333 200.00	13 190	1.4.2018	30.6.2018	3 249 863.0	3 250 Kč	
					Mercedes-Benz	Sprinter 516 CDI XL KA 4x4	6T53377	6T53377	HZS MSK	2 333 200.00	13 190	1.4.2018	30.6.2018	3 249 863.0	3 250 Kč	
					Mercedes-Benz	Sprinter 516 CDI XL KA 4x4	6T53377	6T53377	HZS MSK	2 333 200.00	13 190	1.4.2018	30.6.2018	3 249 863.0	3 250 Kč	
					Mercedes-Benz	Sprinter 516 CDI XL KA 4x4	6T53377	6T53377	HZS MSK	2 333 200.00	13 190	1.4.2018	30.6.2018	3 249 863.0	3 250 Kč	
					Mercedes-Benz	Sprinter 516 CDI XL KA 4x4	6T53377	6T53377	HZS MSK	2 333 200.00	13 190	1.4.2018	30.6.2018	3 249 863.0	3 250 Kč	
					Mercedes-Benz	Sprinter 516 CDI XL KA 4x4	6T53377	6T53377	HZS MSK	2 333 200.00	13 190	1.4.2018	30.6.2018	3 249 863.0	3 250 Kč	
					Mercedes-Benz	Sprinter 516 CDI XL KA 4x4	6T53377	6T53377	HZS MSK	2 333 200.00	13 190	1.4.2018	30.6.2018	3 249 863.0	3 250 Kč	
					Mercedes-Benz	Sprinter 516 CDI XL KA 4x4	6T53377	6T53377	HZS MSK	2 333 200.00	13 190	1.4.2018	30.6.2018	3 249 863.0	3 250 Kč	
					Mercedes-Benz	Sprinter 516 CDI XL KA 4x4	6T53377	6T53377	HZS MSK	2 333 200.00	13 190	1.4.2018	30.6.2018	3 249 863.0	3 250 Kč	
					Mercedes-Benz	Sprinter 516 CDI XL KA 4x4	6T53377	6T53377	HZS MSK	2 333 200.00	13 190	1.4.2018	30.6.2018	3 249 863.0	3 250 Kč	
					Mercedes-Benz	Sprinter 516 CDI XL KA 4x4	6T53377	6T53377	HZS MSK	2 333 200.00	13 190	1.4.2018	30.6.2018	3 249 863.0	3 250 Kč	
					Mercedes-Benz	Sprinter 516 CDI XL KA 4x4	6T53377	6T53377	HZS MSK	2 333 200.00	13 190	1.4.2018	30.6.2018	3 249 863.0	3 250 Kč	
					Mercedes-Benz	Sprinter 516 CDI XL KA 4x4	6T53377	6T53377	HZS MSK	2 333 200.00	13 190	1.4.2018	30.6.2018	3 249 863.0	3 250 Kč	
					Mercedes-Benz	Sprinter 516 CDI XL KA 4x4	6T53377	6T53377	HZS MSK	2 333 200.00	13 190	1.4.2018	30.6.2018	3 249 863.0	3 250 Kč	
					Mercedes-Benz	Sprinter 516 CDI XL KA 4x4	6T53377	6T53377	HZS MSK	2 333 200.00	13 190	1.4.2018	30.6.2018	3 249 863.0	3 250 Kč	
					Mercedes-Benz	Sprinter 516 CDI XL KA 4x4	6T53377	6T53377	HZS MSK	2 333 200.00	13 190	1.4.2018	30.6.2018	3 249 863.0	3 250 Kč	
					Mercedes-Benz	Sprinter 516 CDI XL KA 4x4	6T53377	6T53377	HZS MSK	2 333 200.00	13 190	1.4.2018	30.6.2018	3 249 863.0	3 250 Kč	
					Mercedes-Benz	Sprinter 516 CDI XL KA 4x4	6T53377	6T53377	HZS MSK	2 333 200.00	13 190	1.4.2018	30.6.2018	3 249 863.0	3 250 Kč	
					Mercedes-Benz	Sprinter 516 CDI XL KA 4x4	6T53377	6T53377	HZS MSK	2 333 200.00	13 190	1.4.2018	30.6.2018	3 249 863.0	3 250 Kč	
					Mercedes-Benz	Sprinter 516 CDI XL KA 4x4	6T53377	6T53377	HZS MSK	2 333 200.00	13 190	1.4.2018	30.6.2018	3 249 863.0	3 250 Kč	
					Mercedes-Benz	Sprinter 516 CDI XL KA 4x4	6T53377	6T53377	HZS MSK	2 333 200.00	13 190	1.4.2018	30.6.2018	3 249 863.0	3 250 Kč	
					Mercedes-Benz	Sprinter 516 CDI XL KA 4x4	6T53377	6T53377	HZS MSK	2 333 200.00	13 190	1.4.2018	30.6.2018	3 249 863.0	3 250 Kč	
					Mercedes-Benz	Sprinter 516 CDI XL KA 4x4</										