

Dodatek č. 1
ke smlouvě o výpůjčce č. 100/10/05 ze dne 25. 1. 2005

I.
Smluvní strany

Národní centrum ošetřovatelství a nelékařských zdravotnických oborů
se sídlem Brno, Vlnařská 6, PSČ 603 00
jednatelka Mgr. Janou Mikulkovou, ředitelkou
bankovní spojení: [REDAKCE]
číslo účtu: [REDAKCE]
IČ: 00023850
DIČ: CZ00023850
dále jen půjčitel

ČR – Ministerstvo zdravotnictví
se sídlem Palackého náměstí č.4, 120 01 Praha 2
jednatel doc. MUDr. Leošem Hegerem, CSc., ministrem zdravotnictví
IČ: 024341
bankovní spojení: [REDAKCE]
číslo účtu: [REDAKCE]
dále jen výpůjčitel

II.

Smluvní strany se dohodly na následujících změnách textu Smlouvy o výpůjčce č. 100/10/05 ze dne 25. 1. 2005:

Článek II. Předmět výpůjčky a účel výpůjčky, odst. 1. se nahrazuje tímto zněním:

1. Předmětem výpůjčky je část nemovitosti, konkrétně 3 místností – kanceláře č. 224 o výměře 19,10 m², kanceláře č. 226 o výměře 20,20 m², kanceláře č. 228 o výměře 21,08 m² umístěné v 2. nadzemním podlaží, v budově uvedené v čl. I. odst. 1 smlouvy a označené písmenem B, přičemž přesná specifikace předmětu výpůjčky je uvedena v plánu, který je nedílnou součástí tohoto dodatku (příloha č.1).

Článek II. Předmět výpůjčky a účel výpůjčky, odst. 2., poslední věta se nahrazuje tímto zněním:

2. Účelem výpůjčky je dočasné užívání předmětu výpůjčky ke zřízení detašovaného pracoviště ČR – Ministerstva zdravotnictví se sídlem Vlnařská 6, Brno, k zajištění činností vyplývajících ze zákona č. 96/2004 Sb., o podmínkách získávání a uznávání způsobilosti k výkonu nelékařských zdravotnických povolání a k výkonu činností souvisejících s poskytováním zdravotní péče a o změně některých zákonů (zákon o nelékařských zdravotnických povolání). Tato činnost bude zajišťována třemi funkčními místy na plný měsíční úvazek a čtyřmi funkčními místy na úvazek poloviční.

Článek IV. Výše nákladů za služby, způsob úhrady, odst. 1., písm. a) až d) se nahrazují novým zněním:

- a) za spotřebu elektřiny při aktuální jednotkové ceně Kč 3,60 (včetně 20% DPH) a předpokládané roční spotřebě 7671 kWh činí roční úhrada Kč 27 615,60 (včetně 20% DPH),
- b) za spotřebu tepla na otop a přípravu TUV při aktuální jednotkové ceně 352,- Kč/m²/rok (včetně 10% DPH) a užívané vytápěné podlahové ploše 60,38 m² činí roční úhrada Kč 21 253,80 (včetně 10% DPH),
- c) za vodné a stočné při aktuální jednotkové ceně 57,20 Kč/m³ (včetně 10% DPH) a předpokládané roční spotřebě 100 m³ činí roční úhrada Kč 5 720,- (včetně 10% DPH),
- d) za úklid místností č. 224, 226, 228, včetně likvidace komunálního odpadu činí roční úhrada Kč 36 264,50 (včetně 20% DPH).

V článku IV. Výše nákladů za služby, způsob úhrady, odst. 1., se text písm. e) vypouští.

V článku IV. Výše nákladů za služby, způsob úhrady se odst. 2. nahrazuje tímto zněním:

- 2. Celková výše úhrad nákladů za služby uvedené v odstavci 1. tohoto článku činí ročně Kč 90 854,- a čtvrtletně Kč 22 713,50 (včetně DPH).

III.

Tento dodatek je vyhotoven ve čtyřech stejnopisech, přičemž každá strana obdrží dva výtisky.

IV.

Nedílnou součástí tohoto dodatku je příloha č.1 – Situační plánec umístění místností č. 224, 226 a 228 ve 2. nadzemním podlaží budovy B.

V.

Ustanovení smlouvy nedotčená tímto dodatkem zůstávají platná. Tento dodatek nabývá účinnosti dnem podpisu oběma smluvními stranami.

V Brně dne: 22-09-2010

Za příjímatele:

Mgr. Jana Mikulková
Ředitelka
Národního centra ošetřovatelství
a nelékařských zdravotnických oborů

NÁRODNÍ CENTRUM OŠETŘOVATELSTVÍ
A NELÉKAŘSKÝCH ZDRAVOTNICKÝCH OBORŮ
Ředitelství
Vlnafská 6, 603 00 BRNO

1

V Praze dne :

Za výpůjčitele:

ČR – Ministerstvo zdravotnictví
Doc. MUDr. Leoš Heger, CSc., ministr zdravotnictví

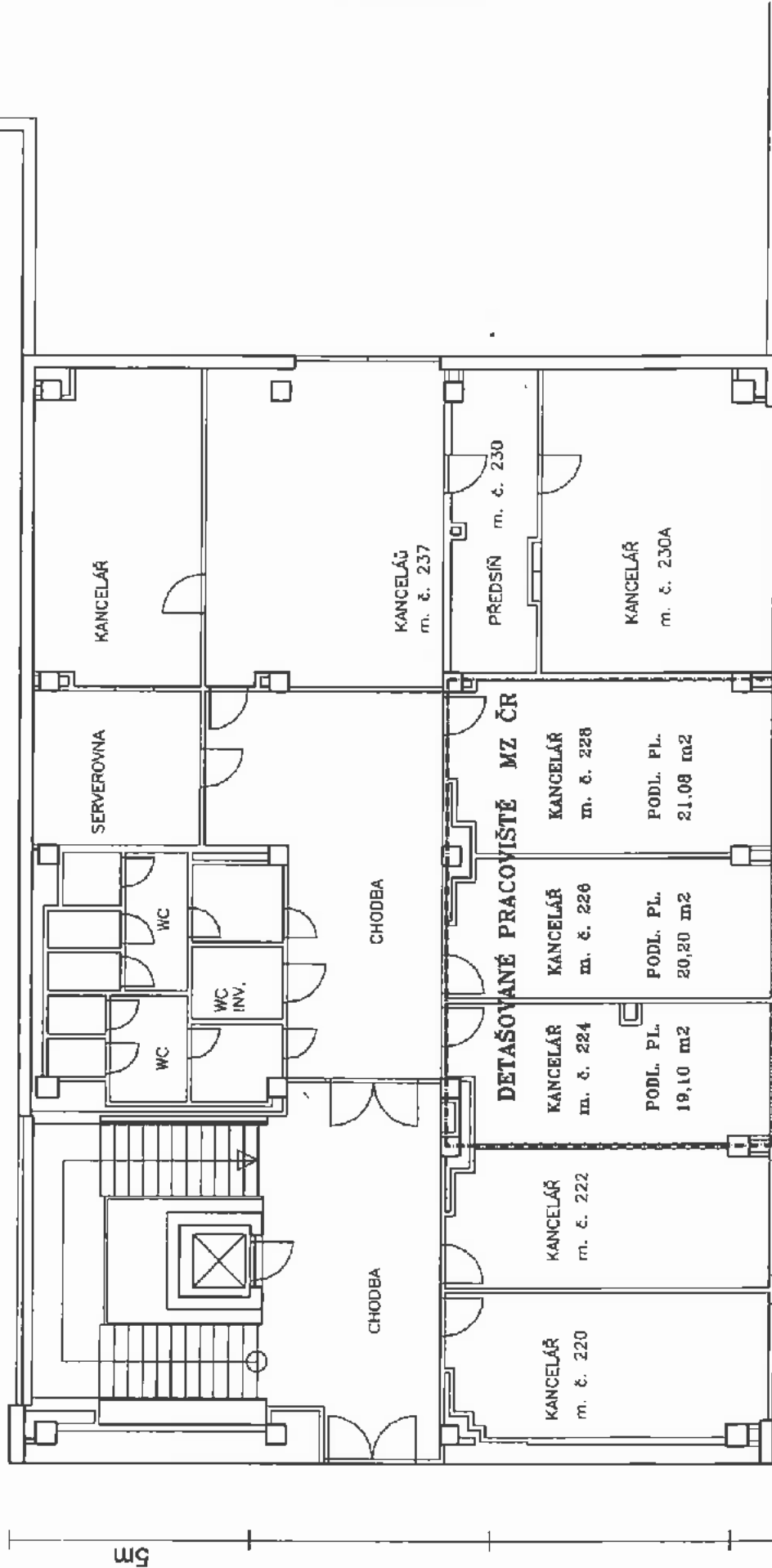
MINISTERSTVO ZDRAVOTNICTVÍ
poštovní příhrádka č. 91
Palackého náměstí č. 4
128 01 PRAHA 2
-5-

SITUAČNÍ PLÁNEK

NC0 NZO Vinařská 965/6, Brno

Příloha č. 1

2. patro budova "B"



5m