

LEGENDA MÍSTNOSTÍ

MÍSTNOST	NÁZEV MÍSTNOSTI
17	TECHNICKÁ MÍSTNOST 3B
18	WC ADMINISTRATIVA
19	TOČITÉ SCHODIŠTĚ DO VĚŽE
20	CHODBA 3B
21	KANCELÁŘ ŘEDITELKY
22	CHODBA HORNÍ VCHOD
23	KOUPELNA + WC 3B
24	ZÁZEMÍ PRO ZAMĚSTNANCE 3B
25	POKOJ KLIENTI 3B
26	SPOLEČENSKÁ MÍSTNOST 3B
27	KANCELÁŘ ÚČETNÍ
28	KANCELÁŘ SOCIÁLNÍ PRACOVNICE
29	KANCELÁŘ ADMINISTRATIVA
210	POKOJ KLIENTI 3B
211	POKOJ KLIENTI 3B
212	JIDELNA 3B
213	KUCHYŇKA 3B
214	POKOJ KLIENTI 3B
215	MÍSTNOST BEZPEČNĚHO POBYTU 3B
216	KOUPELNA 5C
217	POKOJ KLIENT 5C
218	SPOLEČENSKÁ MÍSTNOST 5C
219	POKOJ KLIENTŮ 5C
220	POKOJ KLIENTŮ 5C
221	POKOJ KLIENTŮ 5C
222	ORDINACE
223	UMÝVÁRNA + WC 5C
224	IZOLACE
225	SNOEZELEN
226	CHODBA 5C
227	MÍSTNOST BEZPEČNĚHO POBYTU 5C
228	SPOJOVACÍ CHODBA 5C A 3B
229	SCHODIŠTĚ Z 5C DO PŘÍZEMÍ
230/1	VÝTAH 1.PATRO
231	TOČITÉ SCHODIŠTĚ ZE 3B DO PŘÍZEMÍ
232	TECHNICKÁ MÍSTNOST 5C
234	SCHODY NA PŮDU Z 5C

Legenda:


- ◆ Rozvaděč RZ1
- ◆ Rozvaděč RZ2
- ◆ Rozvaděč RZ3
- Zásuvka 2x Rj45 do rozvaděče RZ1
- Zásuvka 2x Rj45 do rozvaděče RZ2
- Zásuvka 2x Rj45 do rozvaděče RZ3
- Zásuvka 2x Rj45 do rozvaděče RZ1 za TV
- Zásuvka 2x Rj45 do rozvaděče RZ2 za TV
- Zásuvka 2x Rj45 do rozvaděče RZ3 za TV
- WiFi AP do rozvaděče RZ1
- WiFi AP do rozvaděče RZ2
- WiFi AP do rozvaděče RZ3
- 2x UTP nahoru do věže pro WWAN
- ▲ Příprava pro IP kameru

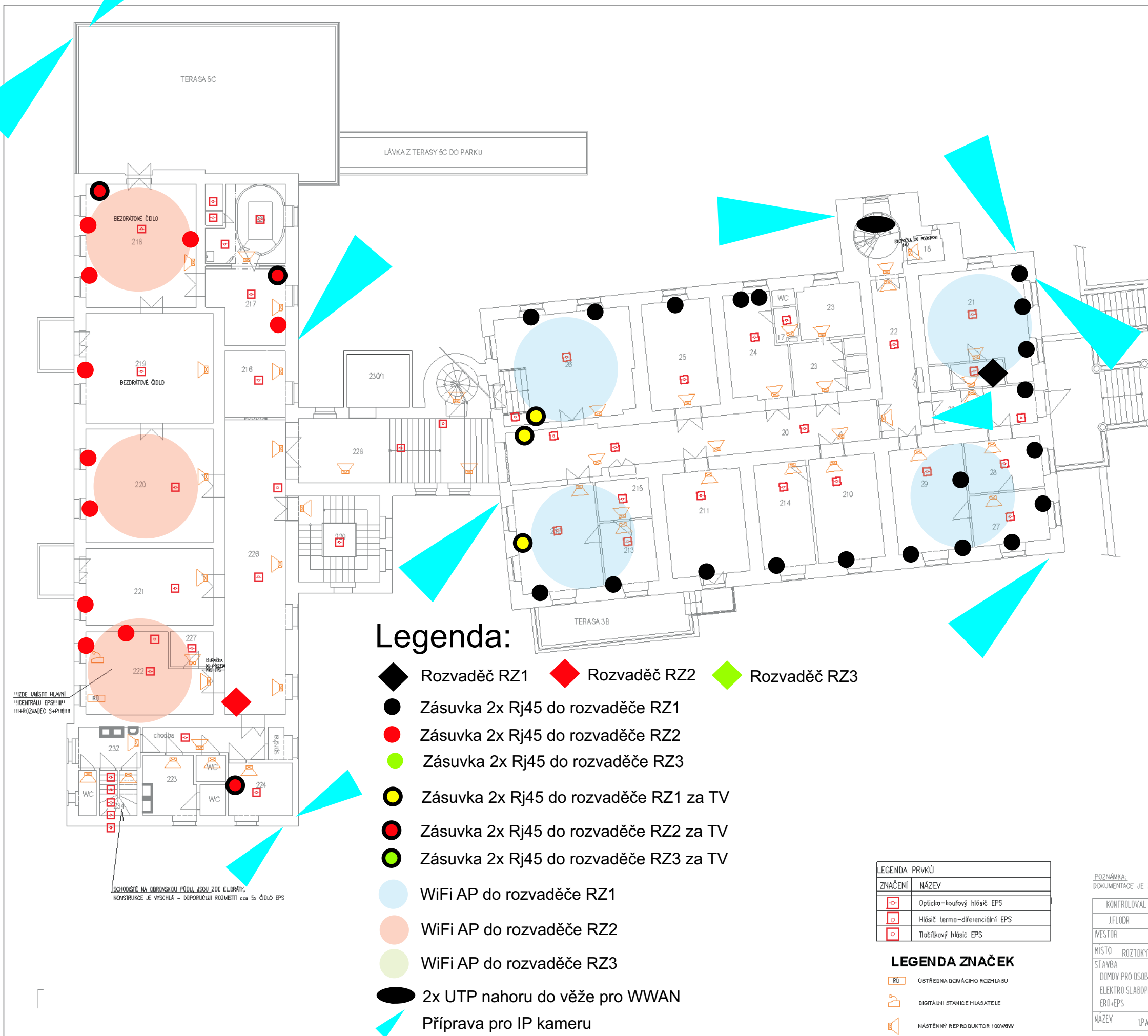
ZNAČENÍ	NÁZEV
☐	Optická-kouřový hlásič EPS
☐	Hlásič termo-diferenciální EPS
☐	Tlumičový hlásič EPS

LEGENDA ZNAČEK

☐	ÚSTŘEDNÁ DOMÁCÍHO ROZHLAŠU
☐	DIGITÁLNÍ STANICE HLASATELE
☐	NÁSTĚNNÝ REPRODUKTOR 100W/8Ω

POZNÁMKA:
DOKUMENTACE JE ZPRACOVÁNA PRO POTŘEBY PROFESÍ ELEKTRO

KONTROLOVAL	VYPRACOVAL	ZOOP. PROJEKTANT		
JFLDR	LSLOVÁKOVÁ			
INVESTOR				
MÍSTO ROZTOKY 52, KRIVOKLÁT 270 23			DATUM 06.2017	
STAVBA			FORMAT BxA4	
DOMOV PRO OSOBY SE ZDRAVOTNÍM POSTIŽENÍM, LEONTYN			STUPEN STUDIE	
ELEKTRO SLABOPROUD			ZAK.C. 17.2017	
ERD-EPS			MĚRITKO Č. VÝKRESU	
NÁZEV	1.PATRO	1:100	3	



"KDE UMÍSTIT HLAVNÍ
"CENTRÁLU EPS!!!"
"!!+ROZVADĚČ S+P+!!!"

SCHODIŠTĚ NA OBROVSKOU PŮDU JSOU ZDE ELDRÁTY,
KONSTRUKCE JE VYSCHLÁ - DOPORUČUJÍ ROZMÍSTIT CCA 5x ČIDLO EPS

KONTROVAL		VYPRACOVAL	ZODP. PROJEKTANT
J.F. ODR		ISLOVÁKOVÁ	
INVESTOR			
MÍSTO ROZTOKY 52, KŘIVOKLÁT 270 23			
STAVBA			
DOMOV PRO OSOBY SE ZDRAVOTNÍM POSTIŽENÍM, LEONTYN			
ELEKTRO SLABOPROUD			
ERD-EPS			
NÁZEV			
PODKROVÍ			
DATUM		06.2017	
FORMAT		BxA4	
STUPEŇ		STUDIE	
ZÁK. C.		17.2017	
MĚRITKO		1:100	
C. VYKRESU		4	

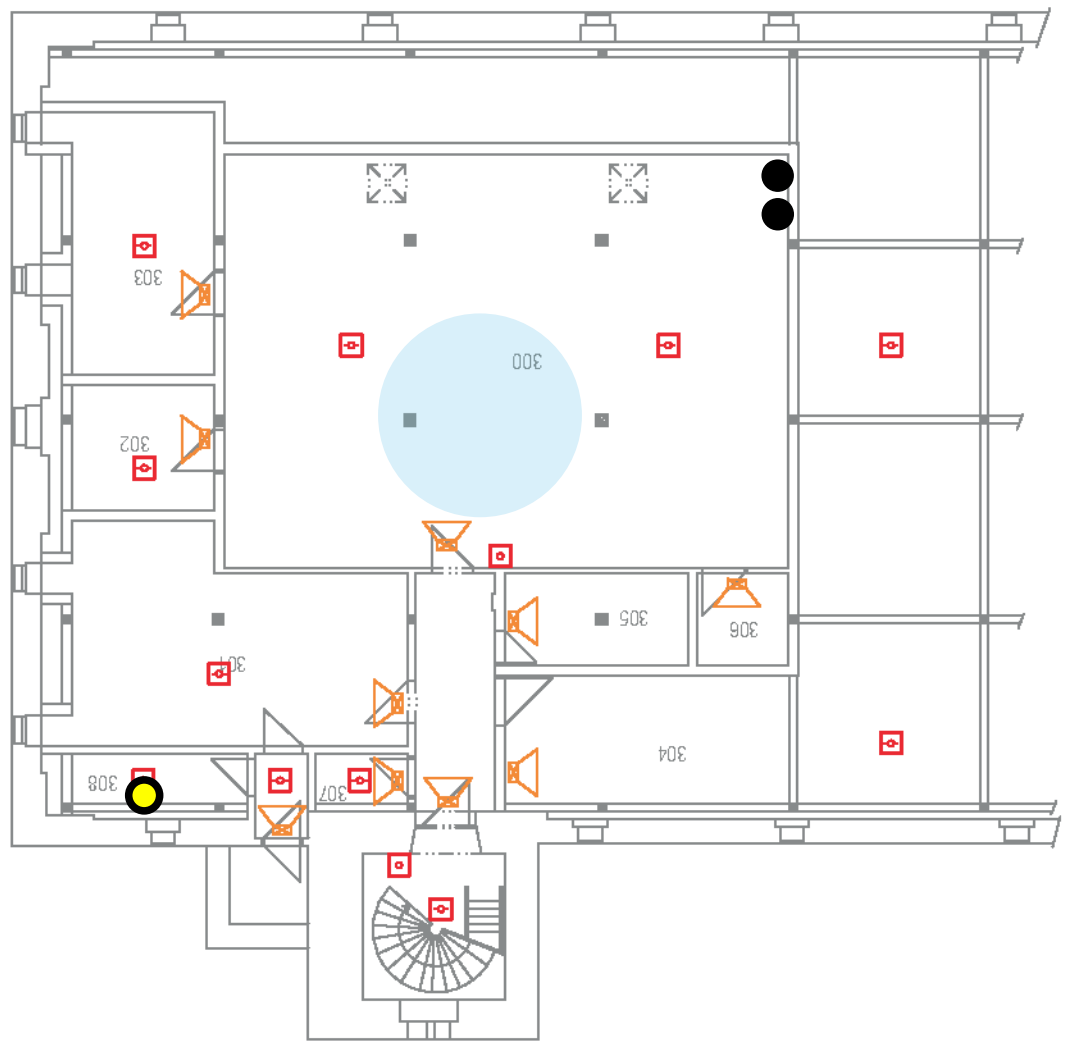


POZNÁMKA: DOKUMENTACE JE ZPRACOVÁNA PRO POTŘEBY PROFESÍ ELEKTRO

MÍSTO	NÁZEV MÍSTNOSTI	300	SPOLEČENSKÁ MÍSTNOST VE VĚŽI
		301	POKOU VE VĚŽI
		302	SKLAD VE VĚŽI
		303	SPISOVNA VE VĚŽI
		304	PŮDA VE VĚŽI
		305	KOUPELNA + WC VE VĚŽI
		306	SAMOSTATNÉ WC VE VĚŽI
		307	TECHNICKÁ MÍSTNOST VE VĚŽI
		308	KOMORA U POKOJE VE VĚŽI

LEGENDA PRVKŮ	NÁZEV	ZNAČENÍ
	Optiko-kouřový hlásič EPS	
	Tlačítkový hlásič EPS	

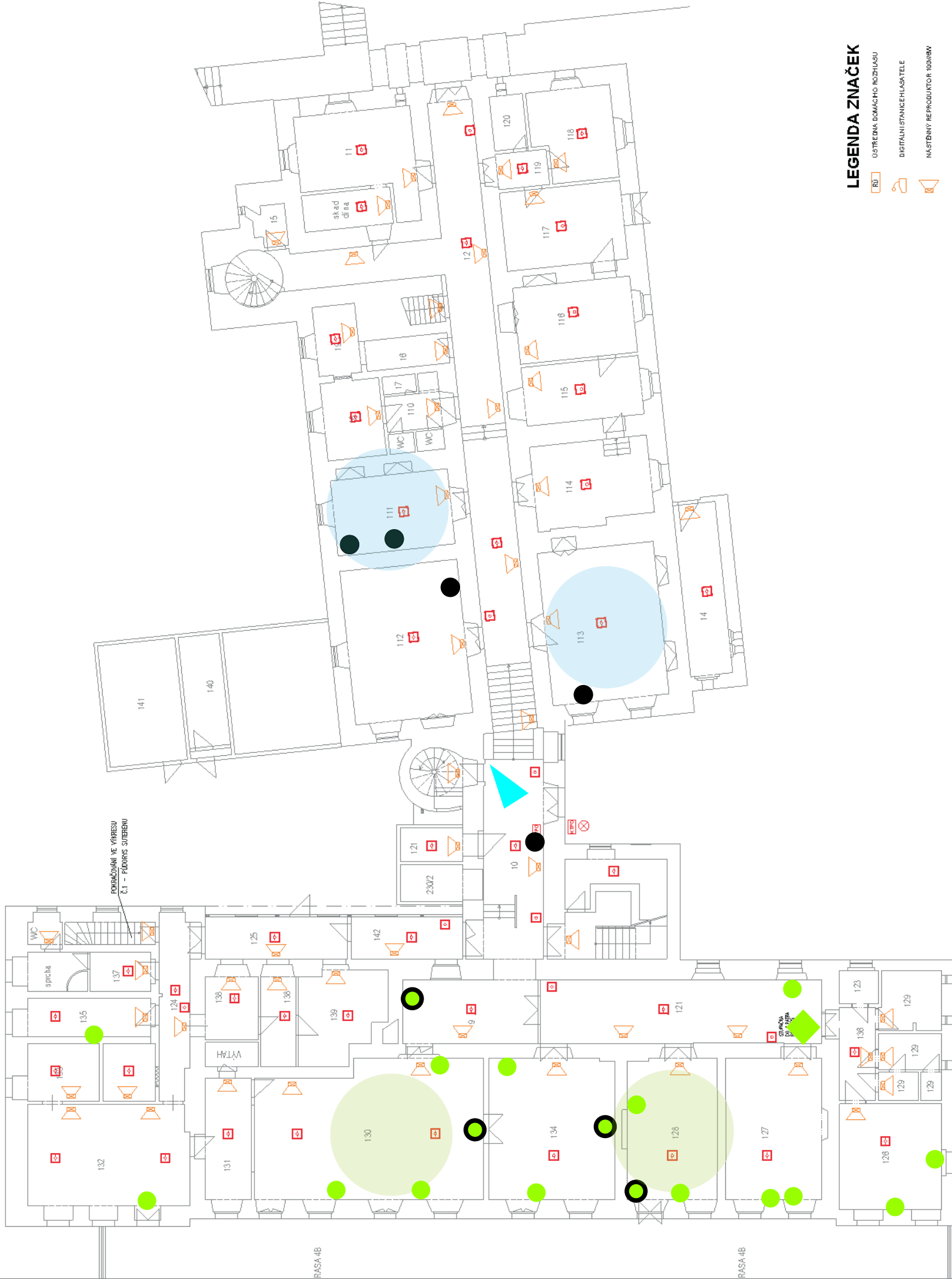
LEGENDA MÍSTNOSTI



PODKROVÍ

LEGENDA ZNAČEK

- NASTĚNNÝ REPRODUKTOR 100V/6W
- DIGITÁLNÍ STANICE HLASATELE
- USTŘEDNA DOMÁCHHO ROZHLASU



LEGENDA MÍSTNOSTÍ

MÍSTNOST	NÁZEV MÍSTNOSTI
9	CHODBA U JIDELNY
10	CHODBA U SPODNIHO VCHODU
11	KERAMICKÁ DILNA
12	CHODBA U TERAPEUTICKÝCH DILEN
14	SKLAD VÝROBKŮ DILEN
15	WC KLIENKY U TERAPEUTICKÝCH DILEN
16	CHODBA U SOLÁRIA
17	SPRCHA
18	KADEŘNICTVÍ, PEDIKÚRA, MASAŽE
19	SOLÁRIUM
110	WC KLIENTI U KERAMICKÝCH DILEN
111	KANCELÁŘ
112	UKODÉLNÁ TERAPEUTICKÁ DILNA
113	TKALCOVSKÁ TERAPEUTICKÁ DILNA
114	PRÁDELNA
115	SUŠÁRNA
116	ŽEHURNÁ
117	MANDLOVNA
118	ŠATNA ZAMĚSTNANCŮ
119	CHODBA DO ŠATNY ZAMĚSTNANCŮ
120	WC A SPRCHA ZAMĚSTNANCŮ U PRÁDELNY
121	STROJOVNA VÝTAHU
122	CHODBA 4B
123	WC ZAMĚSTNANCŮ, TECH.MÍSTNOST 4B
124	CHODBA PŘED KUCHYNI
125	CHODBA PRO ZASOBOVANÍ
126	POKŮJ KLIENTI 4B
127	POKŮJ KLIENTI 4B
128	POKŮJ KLIENTI 4B
129	KOUPELNA + WC 4B
130	JIDELNA
131	VÝDEJ JIDEL
132	KUCHYŇE
133	ČERNÁ KUCHYŇE
134	SPOLEČENSKÁ MÍSTNOST 4B
135	KANCELÁŘ ZASOBOVAČKA
136	CHODBA U KOUPELNY 4B
137	ŠATNA ZAMĚSTNANCŮ KUCHYŇE
138	PŘÍRUČNÍ SKLAD
139	SKLAD
140	CHLAZENÝ VENKOVNÍ SKLAD
141	VENKOVNÍ SKLAD ZELENINA
142	CHODBA-ŠATNA-OBCHOD
230/2	VÝTAH PŘÍZEMÍ

LEGENDA ZNAČEK

- R - ÚSTŘEDNÁ DOMÁCHO ROZHLASU
- DIGITÁLNÍ STANICE HLUKATELE
- NASTAVENÝ REPRODUKTOR 100dBW

POZNÁMKA: DOKUMENTACE JE ZPRACOVÁNA PRO POTŘEBY PRŮFESE ELEKTRO

LEGENDA PRVKŮ	ZNAČENÍ	NÁZEV
		Optické-kouřový hlásič EPS
		Hlasič termo-diferenciální EPS
		Tlačítkový hlásič EPS
		Oběhové pole požární ochrany
		Klíčový laser požární ochrany
		Zorřovací odlikačového přenosu
		Zábělový maják

KONTROLOVAL	VYPRACOVAL	ZOUP-PROJEKTANT
J.FLOUR	I.SLOVÁKOVÁ	
INVESTOR		
MÍSTO	PROJEKT SY. KERAMIKÁT 218 23	
STAVBA	ROZLOŽENÍ SY. ZDRAVOTNÍHO POSTŘEŽENÍ, LEONTIŇ	DATAUM 06.2017
OPROJEKTANT	ELEKTRO SLABOPROJEKT	FORMÁT B4/A4
ERO-EPS		STUPEŇ T1/2017
NÁZEV	PŘÍZEMÍ	Č. VÝROBSU 1100
		7





PROSTOROVÁ ÚVĚRŮ
 0,2 - PŘÍMÝ PŘEHLED

SUTEREN

LEGENDA MÍSTNOSTI

MÍSTNOST	NÁZEV MÍSTNOSTI
001a	"KOČIČÍ SKLEP a"
001b	"KOČIČÍ SKLEP b"
002a	SKLEP U BOČNÍHO VCHODU
002b	SKLEP U BOČNÍHO VCHODU
002c	SKLEP U BOČNÍHO VCHODU
003	SKLEP PROTI TĚLOCVIČNĚ
004	GARAŽ ŮDRŽBA
005	SKLÁDEK ŮDRŽBA
006	TRUHLÁRNA ŮDRŽBA
007	KOVODÍLNÁ ŮDRŽBA
008	ŠATNA ŮDRŽBA
009	SPRCHA + WC ŮDRŽBA
010	KUCHYŇKÁ ŮDRŽBA
011	CHODBA ŮDRŽBA
012	MALÝ SKLÁDEK ŮDRŽBA
013	TECHNICKÁ MÍSTNOST ŮDRŽBA
014	CHODBA K NADRŽÍM LITO
015	NADRŽE LITO
016	KOTELNA LITO
017	NAKLADNÍ VÝTAH KOTELNA
018	ZÁZEMÍ KOTELNA
019	SPRCHA KOTELNA
020	WC KOTELNA

LEGENDA ZNAČEK

- ÚSTŘEDNÁ DOMÁCNÍ ROZHLAŠ
- DIGITÁLNÍ STANICE HLASATELE
- NASTAVENÝ REPRODUKTOR HODINOV

LEGENDA PRVKŮ	NÁZEV
	Opticko-akustický hlásič EPS
	Hlásič termo-diferenciální EPS
	Tlačítkový hlásič EPS

POZNÁMKA:
 DOKUMENTACE JE ZPRACOVÁNA PRO POTŘEBY PRŮMYŠLE ELEKTRO

KONTROLOVAL	YYPRAKDOVAL	ZODP. PROJEKTANT
FEJORA	LEDOVÁKOVÁ	
INVESTOR		
MÍSTO	ROZTOKY SZ, KŘIVOKLÁT ZTV Z3	
STAVBA	DOMOV PRO OSOBY SE ZDRAVOTNÍMI POSTŘEŽENÍMI LEONTÍN	
ELEKTRO SLABOPROUD		
ERO-EPS		
NÁZEV	SUTERÉN	
		1/100
		1



DATA	06.2017
FORMÁT	A4
STUPEŇ	STUŽE
ZÁKČ.	17.2017
Č. VÝKRESU	1