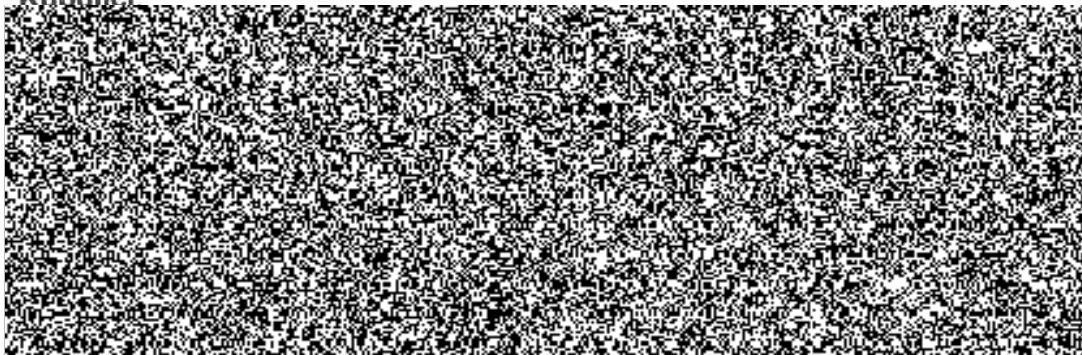


**KUPNÍ SMLOUVA**  
**č. j. KRPB-3882-23/ČJ-2018-0600VZ**

---

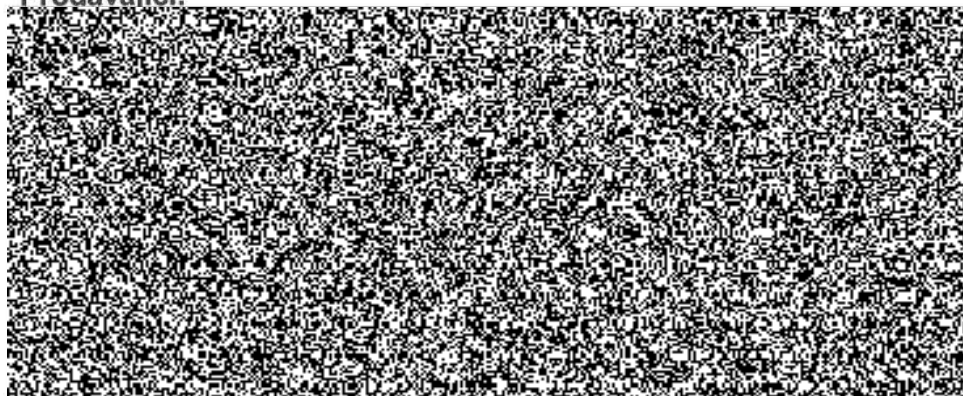
**Čl. I.**  
**Smluvní strany:**

**Kupující:**



(dále jen „kupující“) na straně jedné

**Prodávající:**



(dále jen „prodávající“) na straně druhé

uzavírají ve smyslu ustanovení § 2079 a násl. zák. č. 89/2012 Sb.,  
občanského zákoníku, v platném znění (dále jen „Občanský zákoník“), tuto

**kupní smlouvu**

## ČI. II.

### Předmět smlouvy

1. Předmětem této kupní smlouvy je **nákup osobních ochranných pomůcek** vč. dopravy do místa plnění (dále jen „zboží“)
2. Specifikace nejčastěji odebíraného zboží je uvedena v příloze č. 1. Množství zboží uvedené v příloze č. 1 je pouze předpokládané a skutečný objem předmětu plnění dle jednotlivých položek závisí na potřebách kupujícího.
3. Nákup bude realizován na základě konkrétních dílčích objednávek. Přesný druh, množství a velikost zboží bude specifikován v konkrétních dílčích objednávkách, které je oprávněn předkládat pověřený pracovník kupujícího Dana Nováková, oddělení materiálně-technického zabezpečí Krajského ředitelství policie Jihomoravského kraje. Případné dodání dalšího nspecifikovaného zboží může být realizováno dle možností prodávajícího, a to po předchozí dohodě mezi pověřenými pracovníky kupujícího a prodávajícího.
4. Prodávající prohlašuje, že nabízené zboží splňuje veškeré parametry požadované kupujícím a bude dodáno v souladu s nabídkou dodavatele a předloženými vzorky zboží.
5. Velikost zboží bude označena na každém textilním výrobku etiketou, na které bude rovněž vyznačeno složení materiálu a symboly ošetření.
6. Prodávající umožní kupujícími odzkoušení zboží před objednávkou a nákupem na prodejně: Videňská 255/106c, 619 00 Brno.
7. Dodávka bude realizována při splnění všeobecných dodacích podmínek ve smyslu ustanovení § 2079 a násl. zákona č. 89/2012 Sb., občanský zákoník (dále jen „Občanský zákoník“).

## ČI. III.

### Kupní cena

1. Kupní cena je sjednána dohodou smluvních stran podle § 2 zák. č. 526/1990 Sb., o cenách, v platném znění, a dle cenové nabídky prodávajícího ze dne 22. 1. 2018 viz příloha č. 1 této smlouvy.
2. Jednotkové ceny dle přílohy č. 1 jsou považovány za ceny nejvýše přípustné a nepřekročitelné, zahrnující cenu za dopravu do místa plnění a další náklady související s dodávkou předmětu plnění v této smlouvě výslovně neuvedených.
3. Cena dalšího nspecifikovaného zboží bude stanovena dle aktuálního ceníku prodávajícího. V případě, že ceny budou pro kupujícího neakceptovatelné, není povinen zboží u prodávajícího zakoupit.
4. Tuto cenovou nabídku je prodávající povinen garantovat po celou dobu účinnosti smlouvy, přičemž sazba DPH bude v případě její změny stanovena v souladu s platnými právními předpisy.
5. Celková kupní cena za zboží odebrané na základě konkrétních dílčích objednávek nepřesáhne **826.085,- Kč bez DPH**.


slovy: osmsetdvacetšesttisícosmdesátčtyřkorunčeských.

DPH činí 21%.

6. Celková cena je cenou nejvýše přípustnou.

#### ČI. IV.

##### Dodací podmínky

1. Prodávající bude dodávat zboží na základě konkrétních dílčích objednávek.
2. **Dodací lhůta:** nejpozději do **14 dnů od zaslání dílčí objednávky e-mailem**. V dílčí objednávce bude uveden konkrétní druh, množství a velikost požadovaného zboží.
3. **Místo plnění:** sklad Krajského ředitelství policie Jihomoravského kraje, Pražákova 54, 619 00 Brno.
4. 
5. Za datum splnění dodávky se považuje den podpisu dodacího listu pověřeným pracovníkem kupujícího.
6. Vlastnické právo k předmětu smlouvy přechází na kupujícího předáním zboží.

#### ČI. V.

##### Platební podmínky

1. Kupující zaplatí do 21 dnů po obdržení daňového dokladu od prodávajícího kupní cenu za zboží odebrané na základě dílčí objednávky, a to převodem na účet prodávajícího.
2. Jestliže je prodávající dle zveřejnění správcem daně v registru plátců ke dni uskutečnění zdanitelného plnění nespolehlivým plátcem DPH, je kupující oprávněn provést zajišťovací úhradu DPH na účet příslušného finančního úřadu a uhradit prodávajícímu pouze základ daně, tento postup je považován za splnění závazku kupujícího.

#### ČI. VI.

##### Fakturace

1. Daňový doklad bude zaslán na adresu kupujícího, nejpozději do 5 dnů od data splnění dodávky na základě konkrétní dílčí objednávky.
2. Daňový doklad musí obsahovat především tyto údaje:
  - a. Číslo daňového dokladu a kupní smlouvy.
  - b. Název a sídlo prodávajícího a kupujícího.
  - c. Den vystavení a splatnosti daňového dokladu.
  - d. Přesný název předmětu smlouvy a jeho množství.
  - e. Datum dodání zboží.
  - f. Číslo účtu, na který má být placeno.

Prodávající je povinen daňový doklad zaslat na níže uvedenou adresu kupujícího:

Česká republika – Krajské ředitelství policie Jihomoravského kraje  
Oddělení materiálně-technického zabezpečení

Kounicova 24  
611 32 Brno,

nebo elektronicky na e-mail kupujícího z e-mailu prodávajícího uvedených v čl. I. této smlouvy.

3. Kupující je oprávněn do data splatnosti vrátit daňový doklad, který neobsahuje požadované náležitosti, není doložen kopií potvrzeného dodacího listu, která obsahuje jiné cenové údaje nebo jiný druh zboží než dohodnuté v této kupní smlouvě s tím, že doba splatnosti nově vystaveného daňového dokladu začíná znovu běžet ode dne jejího doručení kupujícímu.
4. Daňový doklad se považuje za proplacený okamžikem odepsání fakturované částky z účtu kupujícího ve prospěch účtu prodávajícího.

## ČI. VII.

### Záruka za zboží a reklamace

1. Prodávající je povinen dodat zboží řádně, v obvyklé kvalitě, jakosti, druhu a množství dle této smlouvy a při dodržení obchodních podmínek sjednaných v této smlouvě.
2. Záruku na předmět plnění poskytuje prodávající v délce 24 měsíců, která počíná běžet od převzetí zboží kupujícím.
3. Vady zboží zjištěné po převzetí zboží kupující reklamuje písemně u prodávajícího bez zbytečného odkladu po jejich zjištění.
4. Nároky z vad se vyřizují dle volby kupujícího v souladu s ust. § 2106 - § 2112 Občanského zákoníku.
5. Pokud kupující uplatní nárok na odstranění vady zboží, zavazuje se prodávající tuto vadu odstranit nejpozději do 14 pracovních dnů do doručení reklamace nebo ve lhůtě stanovené kupujícím, pokud by výše uvedená lhůta nebyla přiměřená. Prodávající odstraní vady bezúplatně dodáním náhradního plnění v množství a v rozsahu reklamace a jakosti dle kupní smlouvy, pokud se smluvní strany nedohodnou jinak.

## ČI. VIII.

### Sankce

1. V případě prodlení s dodáním zboží řádně a včas zaplatí prodávající smluvní pokutu ve výši 0,05% z ceny nedodaného zboží včetně DPH, a to za každý i započatý den prodlení.
2. V případě neuhrazení daňového dokladu kupujícím v termínu uvedeném ve smlouvě má prodávající právo na úroky z prodlení ve výši 0,05 % z neuhrazené částky zboží včetně DPH za každý i započatý den prodlení.
3. Zaplacením smluvní pokuty není dotčen nárok kupujícího na náhradu škody v částce převyšující zaplacenou smluvní pokutu.
4. Smluvní pokuta a úrok z prodlení jsou platné do 30 dnů od data doručení písemné výzvy k jejich zaplacení oprávněnou osobou.

## **Čl. IX.**

### **Odpovědnost za škodu**

1. Prodávající odpovídá za škodu způsobenou vadným plněním ze smlouvy v rozsahu stanoveném českým právním řádem.
2. Prodávající odpovídá vůči kupujícímu za plnění svých smluvních závazků pouze a výlučně v rozsahu uvedeném ve smlouvě.

## **Čl. X.**

### **Odstoupení od smlouvy**

1. Prodávající a kupující jsou oprávněni odstoupit od smlouvy při podstatném porušení smlouvy, a pokud tento úmysl oznámí oprávněná strana druhé straně do 10 dnů od podstatného porušení povinností.
2. Podstatným porušením smlouvy se rozumí, jestliže strana porušující smlouvu věděla nebo mohla vědět, že druhá strana při takovém porušení nebude mít zájem na takovém plnění smlouvy.
3. Za podstatné porušení smlouvy se považuje:
  - a. prodlení prodávajícího s dodáním zboží a kupující se přitom na tomto prodlení nijak nepodílel. Za prodlení prodávajícího s dodáním zboží se považuje opakované nedodání zboží ve stanoveném termínu,
  - b. kupující nesplní své finanční závazky vůči prodávajícímu a nebude schopen poskytnout takové záruky, že je splní v náhradní lhůtě,
  - c. prodávající může také odstoupit od smlouvy, jestliže kupující neposkytne nutné protiplnění a tím způsobí neschopnost provést určitý úkon. Odstoupení je však přípustné tehdy, když prodávající dohodl s kupujícím písemně novou přiměřenou lhůtu ke splnění závazku a ta uplynula,
  - d. nesplnění kvantitativních a kvalitativních požadavků kupujícího,
  - e. kupující nesplní závazek dodat kupujícímu vzorky zboží uvedený v čl. VII odst. 1 této smlouvy,
  - f. prodávající se stane nespolehlivým plátcem DPH dle zákona č. 235/2004 Sb., o dani z přidané hodnoty, ve znění pozdějších předpisů.

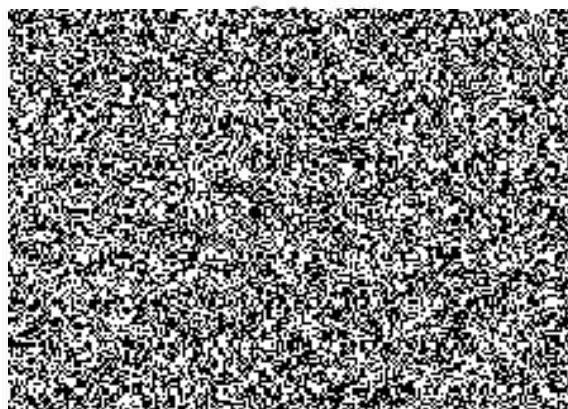
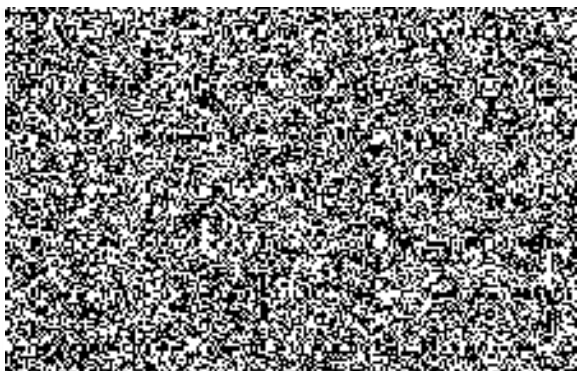
## **Čl. XI.**

### **Závěrečná ustanovení**

1. Tato smlouva je uzavřena na dobu určitou do vyčerpání částky 826.085,-- Kč bez DPH, nejpozději do 31. prosince 2019.
2. K zániku smlouvy může dojít:
  - a. uplynutím doby, na kterou byla uzavřena,
  - b. dohodou smluvních stran,
  - c. odstoupením jednou ze smluvních stran,
  - d. výpovědí jednou smluvních stran bez udání důvodu. Výpovědní lhůta činí 1 měsíc a začíná plynout 1. den měsíce následujícího po jejím doručení druhé smluvní straně,

e. vyčerpáním celkové finanční částky uvedené v čl. III. této smlouvy.

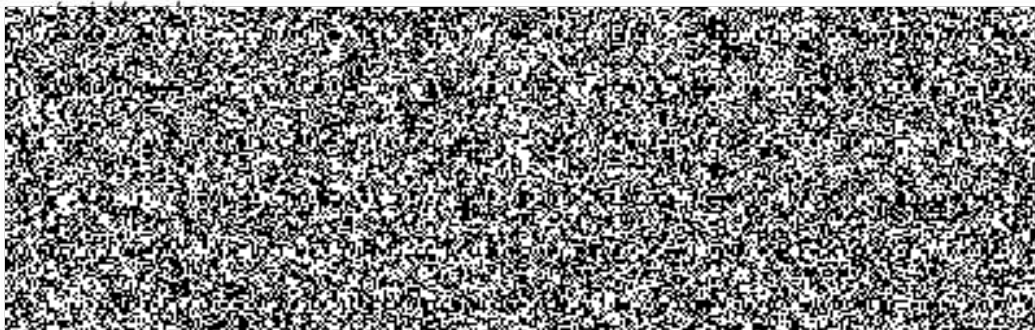
3. Tato smlouva nabývá platnosti dnem jejího podpisu oběma smluvními stranami a účinnosti dnem uveřejnění v registru smluv.
4. Tato smlouva je vyhotovena ve dvou stejnopisech, z nichž jeden stejnopis obdrží kupující a jeden stejnopis prodávající.
5. Tuto smlouvu je možno měnit pouze formou písemných dodatků oboustranně potvrzených smluvními stranami.
6. Každá ze smluvních stran prohlašuje, že tuto smlouvu uzavírá svobodně a vážně, že považuje obsah smlouvy za určitý a srozumitelný a že jsou ji známy veškeré skutečnosti, jež jsou pro uzavření smlouvy rozhodující.
7. Pokud není v této smlouvě stanoveno jinak, řídí se právní vztahy z ní vyplývající právním řádem České republiky, zejména Občanským zákoníkem, a případné spory budou řešeny u českých soudů.
8. Strany vyslovují souhlas se zveřejněním (případně jiným zpřístupněním) této smlouvy, jakož i dalších skutečností souvisejících se smluvním vztahem založeným touto smlouvou, a to jak v režimu zák. č. 106/1999 Sb., o svobodném přístupu k informacím, tak případně podle jiných předpisů.
9. Tato smlouva podléhá uveřejnění dle zák. č. 340/2015 Sb., o zvláštních podmínkách účinnosti některých smluv, uveřejňování těchto smluv a o registru smluv (zákon o registru smluv). K uveřejnění v registru smluv zašle smlouvu kupující. Strany prohlašují, že smlouva neobsahuje žádné skutečnosti, které by nebylo možno poskytnout jako informace podle zák. č. 106/1999 Sb., případně jiných předpisů, zejména důvěrné údaje, utajované informace nebo obchodní tajemství, a v důsledku toho by se neuveřejňovaly podle zákona o registru smluv.
10. Tato kupní smlouva obsahuje 6 (slovy: šest) stran textu a 1 přílohu o 7 (slovy: sedmi) stranách textu.



POLICIE ČESKÉ REPUBLIKY  
KRAJSKÉ ŘEDITELSTVÍ POLICIE  
JIHOMORAVSKÉHO KRAJE  
611 32 BRNO, KOUNICOVA 24

**Krycí list**

Název veřejné zakázky malého rozsahu: „Náku osobních ochranných pracovních pomůcek pro útvary KŘP JmK“.

**A. Identifikační údaje dodavatele:****B. Nabídková cena (nejvýše přípustná):**

Průběh výkonnosti	Průběh možnosti objevit	Průběh možnosti objevit	Průběh možnosti objevit	Průběh možnosti objevit	Průběh možnosti objevit	Průběh možnosti objevit
1. <b>Pracovní pánská blůza</b> Kryté zapínání na zip a druky, rukávy do manžety, kapsy a poutka pro různá využití, pas na bocích do gumy, reflexní doplňky. <b>Materiál:</b> kepr 60% bavlna, 40% polyester, 280 g/m <sup>2</sup> . <b>Barva:</b> modročerná, červenočerná, šedočerná. <b>Velikosti:</b> 46-64 <b>Výška:</b> 165cm – 195cm	150	329,00	69,09	398,09	53 850,00	65 158,50
2. <b>Pracovní pánská blůza zimní</b> Kryté zapínání na zip a druky, rukávy do manžety, kapsy a poutka pro různá využití, pas na bocích do gumy, reflexní doplňky. <b>Materiál:</b> kepr 60% bavlna, 40% polyester, 280 g/m <sup>2</sup> . <b>Barva:</b> modročerná, červenočerná, šedočerná. <b>Velikosti:</b> 46-64. <b>Výška:</b> 165cm – 195cm .	20	449,00	94,29	543,29	8 980,00	10 865,80

<p><b>Pánské pracovní kalhoty s náprsenkou</b>  Zesílená kolena i pro výztuhy, pas vzadu do gumy, přední kapsy, multifunkční kapsy, náprsenka s kapsami reflexní doplňky, šle s gumou vzadu.  <u>Materiál:</u> kepr 60% bavlna, 40% polyester, 280 g/m<sup>2</sup>.  <u>Barva:</u> modročerná, červenočerná, šedočerná.  <u>Velikosti:</u> 46-64.  <u>Výška:</u> 165cm – 195cm.</p>	200	422,10	88,64	510,74	84 420,00	102 148,20
<p><b>Pánské pracovní kalhoty s náprsenkou zimní</b>  Zesílená kolena i pro výztuhy, pas vzadu do gumy, přední kapsy, multifunkční kapsy, náprsenka s kapsami reflexní doplňky, šle s gumou vzadu.  <u>Materiál:</u> kepr 60% bavlna, 40% polyester, 280 g/m<sup>2</sup>.  <u>Barva:</u> modročerná, červenočerná, šedočerná.  <u>Velikosti:</u> 46-64.  <u>Výška:</u> 165cm – 195cm.</p>	20	512,00	107,52	619,52	10 240,00	12 390,40
<p><b>Pánské pracovní kalhoty do pasu</b>  S poutky na pásek, vzadu do gumy, zesílená kolena i pro výztuhy, multifunkční kapsy.  <u>Materiál:</u> 60% bavlna, 40% polyester, 280g/m<sup>2</sup>.  <u>Barva:</u> modročerná, červenočerná, šedočerná.  <u>Velikost:</u> 46-64.  <u>Výška:</u> 165cm - 195cm.</p>	30	359,00	75,51	434,51	10 770,00	13 031,70
<p><b>Pánské pracovní kalhoty do pasu zimní</b>  S poutky na pásek, vzadu do gumy, zesílená kolena i pro výztuhy, multifunkční kapsy.  <u>Materiál:</u> 60% bavlna, 40% polyester, 280g/m<sup>2</sup>.  <u>Barva:</u> modročerná, červenočerná, šedočerná.  <u>Velikost:</u> 46-64.  <u>Výška:</u> 165cm - 195cm.</p>	10	467,00	98,07	565,07	4 670,00	5 650,70

<p><b>Pánská pracovní blůza</b>  Odepínací rukávy do manžety, kryté zapínání, kapsy, pas do gumy.  <u>Materiál:</u> kepr 100% bavlna, 260g/m<sup>2</sup>.  <u>Barva:</u> modročerná, červenočerná, šedočerná.  <u>Velikost:</u> 46-68.  <u>Výška:</u> 165cm – 195cm.</p>	50	233,00	49,05	282,05	11 650,00	14 096,50
<p><b>Pánské pracovní kalhoty s náprsenkou</b>  Zdvojená kolena, kapsy, náprsní kapsa na zip, boční kapsy, pas v zadní části do gumy, šle s gumou vzadu.  <u>Materiál:</u> kepr 100% bavlna, 260g/m<sup>2</sup>.  <u>Barva:</u> modročerná, červenočerná, šedočerná.  <u>Velikost:</u> 46-68.  <u>Výška:</u> 165cm – 195cm.</p>	50	229,00	48,09	277,09	11 450,00	13 854,50
<p><b>Pánské pracovní kalhoty, do pasu</b>  Zdvojená kolena, kapsy, pevný pas v zadní části do gumy s poutky na opasek.  <u>Materiál:</u> kepr 100% bavlna, 260g/m<sup>2</sup>.  <u>Barva:</u> modročerná, červenočerná, šedočerná.  <u>Velikost:</u> 46-68.  <u>Výška:</u> 165cm – 195cm.</p>	50	184,00	39,24	223,24	9 200,00	11 132,00
<p><b>Pánská pracovní blůza zimní</b>  Odepínací rukávy do manžety, kryté zapínání, kapsy, pas do gumy.  <u>Materiál:</u> kepr 100% bavlna, fleec, 260g/m<sup>2</sup>.  <u>Barva:</u> modročerná, červenočerná, šedočerná.  <u>Velikost:</u> 46-68.  <u>Výška:</u> 165cm – 195cm.</p>	30	413,00	86,73	499,73	12 390,00	14 981,90
<p><b>Pánské pracovní kalhoty zimní s náprsenkou</b>  Zdvojená kolena, kapsy, náprsní kapsa na zip, boční kapsy, pas v zadní části do gumy.  <u>Materiál:</u> kepr 100% bavlna, 260g/m<sup>2</sup>, podšívka 100% bavlna /flanel/.  <u>Barva:</u> modročerná, červenočerná, šedočerná.  <u>Velikost:</u> 44-66.  <u>Výška:</u> 165cm – 195cm.</p>	30	355,00	74,55	429,55	10 650,00	12 886,50

<p><b>Pánské pracovní kalhoty zimní, do pasu</b>  Zdvojená kolena, kapsy, pevný pas v zadní části do gumy s poutky na opasek.  <u>Materiál:</u> kepr 100% bavlna, 260g/m<sup>2</sup>, podšívka bavlna, flanel, 100%.  <u>Barva:</u> modročerná, červenočerná, šedočerná.  <u>Velikost:</u> 46-66.  <u>Výška:</u> 165cm – 195cm.</p>	30	305,00	64,05	369,05	9 150,00	11 071,50
<p><b>Pánská výstražná bunda zateplená</b>  Kapuce v límci, rukávy zakončené regulovatelnou manžetou, lepené švy.  <u>Materiál:</u> výplň 100% polyester, podšívka 100% polyester.  <u>Barva:</u> žlutomodrá.  <u>Velikost:</u> S-3XL.</p>	10	521,00	109,41	630,41	5 210,00	6 304,10
<p><b>Pánská zateplená bunda pracovní</b>  Odolná proti vodě a větru, kapuce, rukávy zakončené manžetou, lepené švy, reflexní doplňky, stahování v dolním okraji. Odolnost proti průniku vody min. 3000mm, par propustnost min. 3000g/m<sup>2</sup>/24 hod.  <u>Materiál:</u> 100% polyester, podšívka 100% polyester.  <u>Barva:</u> modročerná, červenočerná, černošedá.  <u>Velikost:</u> S-4XL.</p>	100	593,00	124,53	717,53	59 300,00	71 753,00
<p><b>Dámská zateplená bunda</b>  Kapuce, rukávy zakončené regulovatelnou manžetou, stahování v dolním okraji, lepené švy, odolnost proti průniku vody min. 2000mm, par propustnost min. 2000g/m<sup>2</sup>/24hod.  <u>Materiál:</u> svrchní 100% polyester, podšívka 100% polyester, výplň 100% polyester.  <u>Velikost:</u> XS-3XL.</p>	50	503,10	105,65	608,75	25 155,00	30 437,55
<p><b>Zateplená vesta pracovní</b>  Prodloužený zadní díl, kapsy.  <u>Materiál:</u> 65% polyester, 35% bavlna, výplň 100% polyester, podšívka 100% polyester.  <u>Barva:</u> modrá nebo černá.  <u>Velikost:</u> M-3XL.</p>	150	260,00	54,60	314,60	39 000,00	47 190,00
<p><b>Mikina</b>  Přes hlavu, kulatý průkrčník.  <u>Materiál:</u> bavlna, single jersey, 35% polyester.  <u>Barva:</u> černá, červená, černá.  <u>Velikost:</u> S-3XL.</p>	100	193,00	40,53	233,53	19 300,00	23 353,00

<b>Fleecová bunda</b> Na zip, kapsy, možnost utažení v dolní části bundy. <u>Materiál:</u> 100% polyester fleece 450g/m <sup>2</sup> . <u>Barva</u> černá, červená. <u>Velikost:</u> S-3XL.	200	296,00	62,16	358,16	59 200,00	71 632,00
<b>Dámské kalhoty bílé</b> V zadní části pasu do gumy. <u>Materiál</u> plátno 100% bavlna, 145g/m <sup>2</sup> . <u>Velikost</u> 36-64. <u>Výška:</u> 160cm – 195cm.	150	134,00	28,14	162,14	20 100,00	24 321,00
<b>Dámská halena bílá s krátkým rukávem</b> 3 kapsy, vzadu volný pásek s knoflíkem na stáhnutí. <u>Materiál:</u> plátno 100% bavlna 145g/m <sup>2</sup> . <u>Velikost</u> 38-62.	150	143,00	30,03	173,03	21 450,00	25 954,50
<b>Dámský plášť bílý s dlouhým rukávem</b> 3 kapsy, vzadu volný pásek s knoflíkem na stáhnutí. <u>Materiál:</u> kepr 100% bavlna, 190g/m <sup>2</sup> . <u>Velikost:</u> 38-60. <u>Výška:</u> 160cm – 195cm.	100	188,00	39,48	227,48	18 800,00	22 748,00
<b>Dámský plášť bílý bez rukávů</b> 3 kapsy, vzadu volný pásek s knoflíkem na stáhnutí. <u>Materiál:</u> kepr 100% bavlna, 190g/m <sup>2</sup> . <u>Velikost:</u> 38-64. <u>Výška:</u> 160cm – 195cm.	100	188,00	39,48	227,48	18 800,00	22 748,00
<b>Pánský plášť bílý s dlouhým rukávem</b> 3 kapsy, vzadu volný pásek s knoflíkem na stáhnutí. <u>Materiál:</u> kepr 100% bavlna, 190g/m <sup>2</sup> . <u>Velikost:</u> 44-64. <u>Výška:</u> 165cm – 195cm.	100	197,00	41,37	238,37	19 700,00	23 837,00
<b>Pánské kalhoty bílé</b> Pevný pas v zadní části poutka s knoflíky na stáhnutí <u>Materiál:</u> kepr 100%, bavlna, 190g/m <sup>2</sup> . <u>Velikost:</u> 44-64. <u>Výška:</u> 165cm – 195cm.	100	170,00	35,70	205,70	17 000,00	20 570,00
<b>Pánská košile bílá s krátkým rukávem</b> Náprsní kapsa. <u>Materiál:</u> plátno 100% bavlna 145g/m <sup>2</sup> . <u>Velikost:</u> 38-48. <u>Výška:</u> 165cm – 195cm.	100	134,00	28,14	162,14	13 400,00	16 214,00

<b>Tričko s krátkým rukávem</b> Kulatý průkrčník, zdvojené švy, zpevňující ramenní páska, trup je po stranách beze švů. Materiál: 100% bavlna, singel Jersey, 155g/m <sup>2</sup> . Barva bílá, černá, červená. Velikost: S-3XL.	1975	40,50	8,50	49,00	79 987,50	96 784,87
<b>Dámské kalhoty</b> Legíny, pas do gumy, zdvojené švy, postranní švy. Materiál: 95% bavlna, 5% elastan 230g/m <sup>2</sup> . Barva černá. Velikost: S-3XL.	300	125,10	26,27	151,37	37 530,00	45 411,30
<b>Dámské kalhoty</b> Poutka na opasek, kapsy. Materiál: 73% viskoza, 5% elastan, 22% nylon, 240g/m <sup>2</sup> . Barva černá. Velikost: 34-56.	20	440,00	92,40	532,40	8 800,00	10 648,00
<b>Sandál zdravotní bílý s plnou špicí</b> Kožený perforovaný, s polohovatelným páskem kolem paty, zapínání na suchý zip. Protiskluzová podešev. Velikost: 35-46.	30	242,00	50,82	292,82	7 260,00	8 784,60
<b>Sandál zdravotní bílý</b> Kožený perforovaný s dvěma nártními pásky a s polohovatelným páskem kolem paty, podešev na klínku. Protiskluzová podešev. Velikost: 35-41.	150	260,00	54,60	314,60	39 000,00	47 190,00
<b>Nazouvák zdravotní bílý</b> Kožený s dvěma nártními pásky. Protiskluzová podešev. Velikost: 35-48	100	269,00	56,49	325,49	26 900,00	32 549,00

\*Celkový vzhled a provedení musí být bez vadných švů, švy začištěny bez zbytečných konců nití apod. Osobní ochranné oděvy a obuv musí odpovídat platným evropským normám.

Nabídková cena musí být uvedena včetně dopravy do místa plnění.

**C. Délka záruční doby:**

Požadovaná minimální délka záruční doby:	Dodavatelem nabídnutá délka záruční doby:
24 měsíců od dodání zboží	24 měsíců od dodání zboží

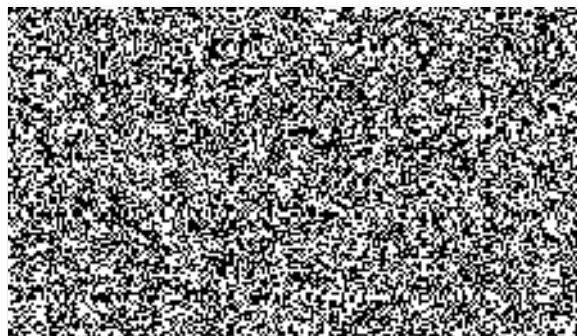
**Prohlášení dodavatele:**

Dodavatel prohlašuje, že předmět plnění dodá v souladu se všemi podmínkami, které jsou uvedeny v této výzvě, předmět plnění dodá dle specifikace a souhlasí s obchodními podmínkami pro návrh smlouvy.

22.1.2018

\_\_\_\_\_ datum

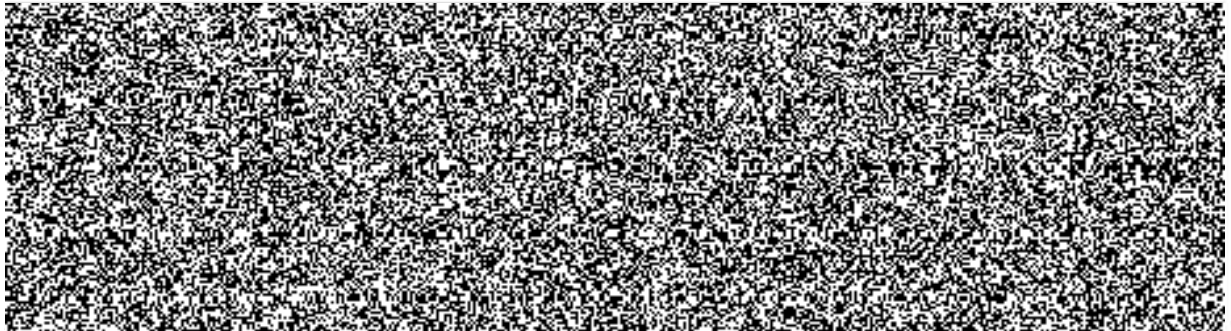
\_\_\_\_\_ razítko



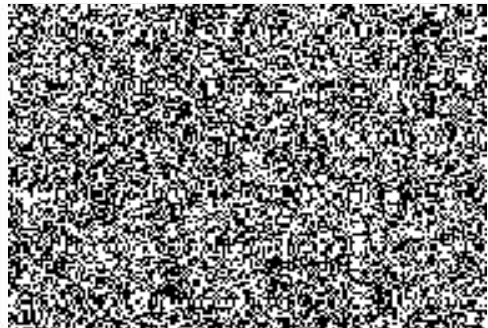
# PLNÁ MOC



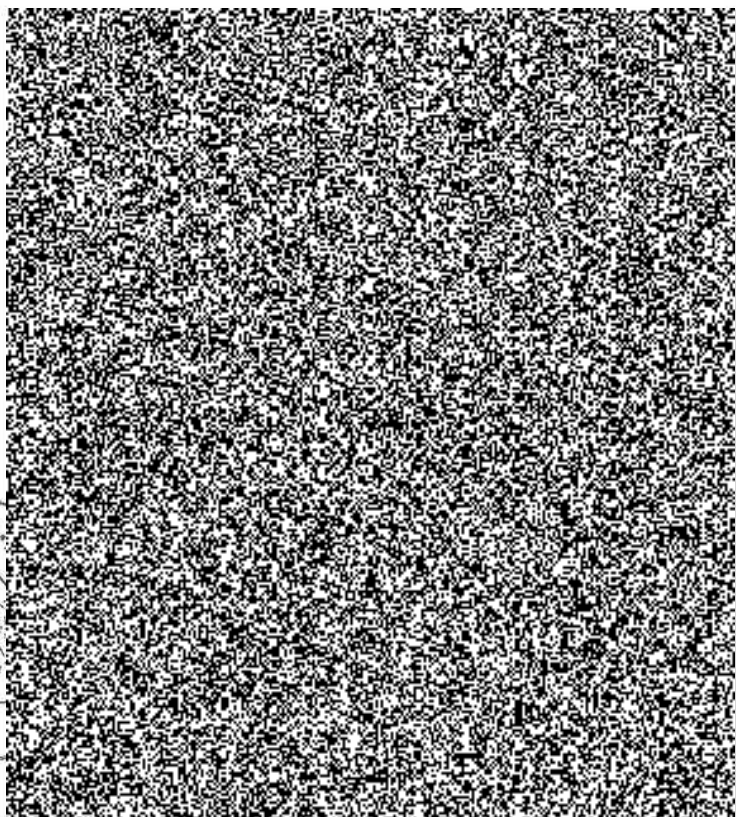
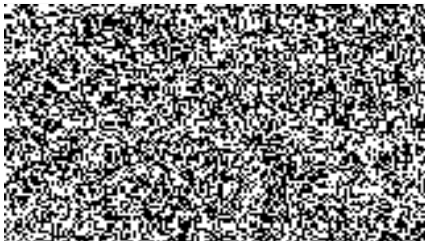
zmocňuji



V Ostravě dne 10. 4. 2015



Zmocnění přijímám:




vací doložka pro vidimaci Puř.č.: 73541-0015-0027  
overovací knihy pošty: Petřvald u Karviné

úplná kopie, obsahující 1 stran souhlasí doslovně  
dloženou listinou, z níž byla pořízena a tato listina je  
is, obsahující 1 stran.

na, z níž je vidimovaná listina pořízena, neobsahuje  
elny zajišťovací prvek, jenž je součástí obsahu pravinné  
u této listiny.

ald u Karviné dne 24.11.2017  
mová lenka

  
Podpis, Úradní razítko

