

**Příloha č. 1 – Návrh řešení a rozpočtu záchranného archeologického výzkumu při akci  
„Vybudování parkoviště P+R, ul. Žižkova, Jihlava“, číslo jednací 07/18j, ze dne 1. března 2018**



**ARCHAIA Brno z.ú.**

Bezručova 78/15, 602 00 Brno

IČ: 26268469 ; DIČ: CZ26268469

bankovní spojení: ČSOB, č.ú.: 174 966 382/0300

Číslo jednací: 07/18j

vyřizuje: Mgr. J. Těsnohlídek, tel: 777239036

Bc. Libor KOUBA  
Odbor rozvoje města  
MAGISTRÁT MĚSTA JIHLAVY  
Masarykovo nám. 1, 586 01 Jihlava

## **Návrh řešení a rozpočtu záchranného archeologického výzkumu při akci „Vybudování parkoviště P+R, ul. Žižkova, Jihlava“**

### **Doporučení k realizaci záchranného archeologického výzkumu (dále jen ZAV) <sup>1</sup>**

Plánovaná stavba se nachází na území s archeologickými nálezy (UAN 2), území, kde se pravděpodobnost výskytu archeologických nálezů pohybuje v rozmezí 51 – 100%. Předmetná stavba je situována v prostoru jižního pokračování tzv. starohorského dislokačního zlomu (příloha 1). Ten byl ve středověku nejvýznamnějším ložiskem stříbrnosných rud na Jihlavsku. Lokalita se tak nachází na evropsky významném archeologickém nalezišti, charakterizovaném jako středověká hornická a hutnická aglomerace, která souvisí se založením Jihlavy jako předního královského horního města ve čtyřicátých letech 13. století. Pozitivní zjištění mimořádných archeologických nálezů a podpovrchových situací přinesly průkazně zejména archeologické výzkumy v prostoru ulice Na Dolech a na tzv. Starých Horách (výstavba obchodního domu Penny market 2006, bytové kolonie Na Dolech 2004-2005, při úpravách v areálu Moravia Lacto (2014, 2016), i při rekonstrukci inženýrských sítí v ulici Na Dolech (2015).

Úprava křižovatky v ul. Žižkovská a Rantířovská leží na jižním okraji zkoumané oblasti, nicméně ani zde nemůžeme vyloučit přítomnost archeologických situací, souvisejících s těžbou a zpracováním polymetalických rud, případně samotných historických důlních prací. Plánovaná stavba se bude okrajově dotýkat také údolí Koželužského potoka, který byl v období středověku využíván k provozu hutnicko-zpracovatelských areálů, ve kterých byly upravovány vytěžené polymetalické rudy. V údolí Koželužského potoka byly pozitivně zjištěny archeologické situace při stavbě mostního tělesa obchvatu Jihlavy v r. 2005.

Vzhledem k faktu, že za současné situace není podpovrchový stav archeologických situací znám, navrhujeme provést předstihový *zjišťovací archeologický výzkum* (dále jen ZjAV) v místě plánovaného parkoviště, jehož cílem bude stanovit rozsah a závažnost archeologických situací a následně rozsah a formu záchranného archeologického výzkumu. Jednalo by se o dvě mechanicky kopané rýhy (sondy) o délce cca 30 m a hloubce odpovídající úrovni podloží (příloha 2). Na základě terénních zjištění bude obratem vypracována cenová nabídka ZAV.

### **1. Postup ZjAV**

#### **Terénní část**

Po vytyčení míst bez inženýrských sítí bude ZjAV proveden formou dvou mechanicky kopaných rýh (sond) o délce cca 30m, umístěných kolmo na předpokládaný průběh zrudnění. Šířka sond bude

<sup>1</sup> Záchranný archeologický výzkum je odbornou archeologickou činností vyvolanou ohrožením či narušením území s archeologickými nálezy. Výsledkem ZAV je soubor artefaktů (movitých nálezů) a nálezová zpráva (zpráva o výsledcích výzkumu dle díkce §21, odst. 3 zákona č. 20/87Sb., v platném znění), která detailně dokumentuje a interpretuje archeologické situace nenávratně zničené stavební, těžební či jinou činností. Z tohoto důvodu se ZAV rozumějí veškeré etapy archeologické práce na území s archeologickými nálezy až do stadia nálezové zprávy, tedy vlastní terénní práce (odkryv), provedení úplné dokumentace odkrytých situací, geodetické zaměření plochy ZAV, evidence a ošetření movitých archeologických nálezů, další zpracování terénní dokumentace podle obvyklého standardu (např. překreslení plánů, digitalizace), dokumentace movitých nálezů včetně jejich případné konzervace, uložení movitých nálezů do vhodného depozitáře, analýza odebraných vzorků (kromě artefaktů také např. zvířecích a lidských kostí, zbytků rostlin, mineralogických materiálů atd.) a komplexní vyhodnocení výsledků ZAV. Nedílnou součástí ZAV je i jeho přípravná fáze, tj. terénní průzkum území s archeologickými nálezy podle potřeby (např. povrchový sběr, geofyzikální měření, letecké snímkování), shromáždění informací o starších nálezech z odborných archivů a jejich vyhodnocení.

odpovídat použité mechanizaci (hladká lžíce bagru) a hloubka úrovni podloží. Po obnažení profilu bude provedena dokumentace terénní situace a sondy budou neprodleně zasypany.

### **Zpracování**

Zjištěné terénní situace budou následně vyhodnoceny formou expertního listu a připojené cenové nabídky na ZAV.

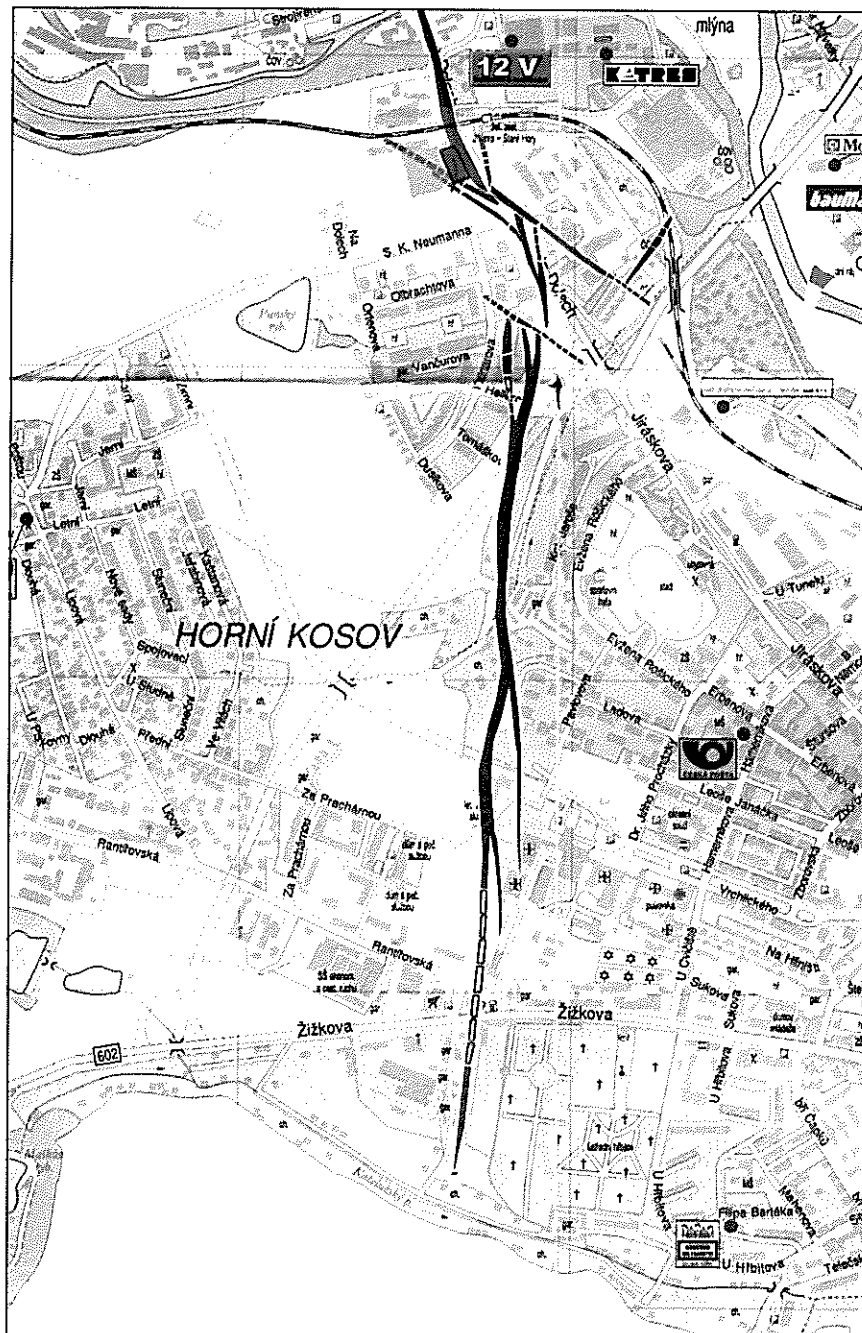
## **2. Náklady na ZAV**

Náklady na ZjAV (viz příloha 3) budou dosahovat maximální a nepřekročitelné částky 35000,- Kč bez DPH, včetně vypracování expertního listu a cenové nabídky na ZAV. Součástí rozpočtu ZjAV jsou také náklady na mechanizaci. Fakturace proběhne na základě skutečně odvedených hodin podle sazeb jednotlivých pracovníků. Maximální částka rozpočtu tedy nemusí být vyčerpána celá.

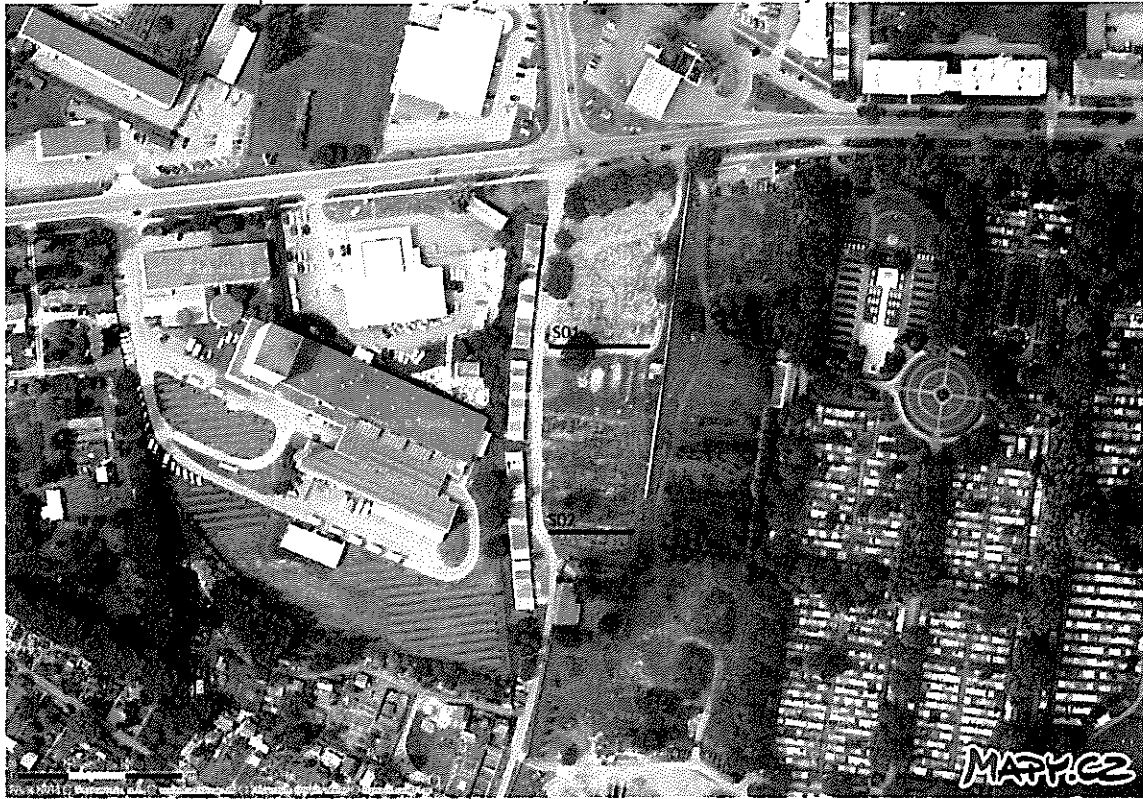
Fakturované částky za hodinu odvedené práce jsou stanoveny takto:

- archeolog 450,- Kč
- asistent archeologického výzkumu 350,- Kč
- specialista archeologického výzkumu 250,- Kč
- pracovník archeologického výzkumu 150,- Kč
- specializovaný odběr a analýzy vzorků 500,- Kč.
- mechanizovaná skrývka 1500,- Kč

Příloha 1: Mapa předpokládaného průběhu Starohorského dislokačního zlomu v místě stavby



Příloha 2: Orientační poloha navrhovaných liniových sond v rámci ZjAV



Vybudování parkoviště P+R, ul. Žižkova, Jihlava  
Zjišťovací archeologický výzkum formou kopaných sond (ZjAV)

ZAV - terénní část

Počet pracovníků	Zařazení	Hodinová sazba	Počet dnů po 8 hod.	Celkem
1	archeolog	420,00 Kč	2	6720,00
1	asistent arch. výzkumu	320,00 Kč	3	7680,00
0	specialista arch. výzkumu	220,00 Kč	0	0,00
0	pracovník arch. výzkumu	150,00 Kč	0	0,00
0	specializovaný odběr vzorků	480,00 Kč	0	0,00
1	mechanizace (dočišťování ploch)	1 500,00 Kč	1	12000,00
0	zaměření	800,00 Kč	0	0,00
	rezerva			100,00
celkem náklady terénní část Kč bez DPH 21%				<b>26500,00</b>

ZAV část zpracování

Počet pracovníků	Zařazení	Hodinová sazba	Počet dnů po 8 hod.	Celkem
1	archeolog	420,00 Kč	1	3360,00
1	asistent arch. výzkumu	320,00 Kč	2	5120,00
0	specialista arch. výzkumu	220,00 Kč	0	0,00
0	pracovník arch. výzkumu	150,00 Kč	0	0,00
0	specializované analýzy vzorků	480,00 Kč	0	0,00
	rezerva			20,00
celkem náklady zpracování Kč bez DPH 21%				<b>8500,00</b>

ZAV náklady celkem bez DPH 21%

**35000,00**

Zhotovitel si vyhrazuje právu přesunu jednotlivých položek v rozpočtu při zachování maximální nepřekročitelné ceny.

v Jihlavě 1. března 2018



Mgr. Jakub Těsnohlídek  
Archaia Brno z.ú.  
pracoviště Jihlava  
Židovská 26, Jihlava, 586 01  
tel: 777 239 036  
email: archaiajihlava@volny.cz