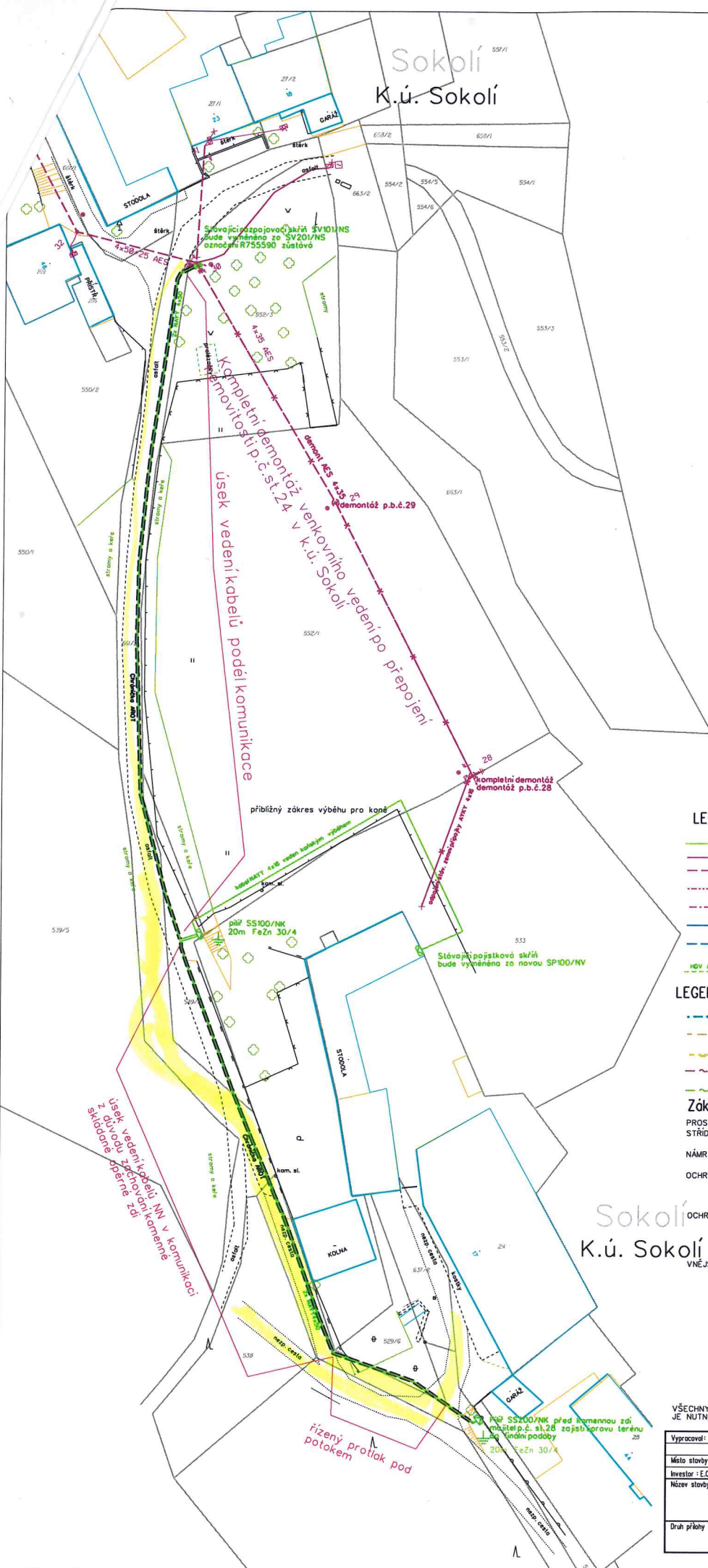


Sokolí K.ú. Sokolí



LEGENDA EL. VEDENÍ

- nová kabelová vedení NN
- kabelové vedení NN
- venkovní vedení NN (holé vodiče)
- venkovní vedení NN (svazkové vodiče)
- venkovní vedení NN (závěsný kabel)
- kabelové vedení VN
- - - venkovní vedení VN (holé vodiče)
- - - hlavní domácí vedení (HDV)

LEGENDA EL. PRVKŮ

- ◻ nová skříň připojovací
- ◻ nová kabelová spojka
- nový podpěrný bod NN
- stávkový podpěrný bod NN
- kabelová chránička
- + stávkový / nové uzemnění
- + stávkový / nová skříň rozpojovací
- + nové svodiče přepětí / ukončení vedení

LEGENDA INŽENÝRSKÝCH SÍTÍ

- - - rozvod vody
- - - kanalizace
- - - rozvod plynu
- - - CETIN - nadzemní
- - - CETIN - podzemní

Základní údaje

PROSTORY Z HLEDISKA ÚRAZU EL. PROUDEM: NEBEZPEČNÉ
STRÁVAVÁ SÍŤ: 3-PEN, 50Hz, 400V/230V, TN-C

NÁMRAZOVÁ OBLAST: N2 + N3

OCHRANA PŘED NEBEZPEČNÝM DOTYKEM ŽIVÝCH ČÁSTÍ ROZVODNÝCH ZAŘÍZENÍ DO 1000V:
POLOHU DLE PNE 330000-1, ČL. 3.2.2.1.
IZOLACE DLE PNE 330000-1, ČL. 3.2.2.1.

OCHRANA PŘED NEBEZPEČNÝM DOTYKEM NEŽIVÝCH ČÁSTÍ PROSTORÁCH NEBEZPEČNÝCH:
AUTOMATICKÝM ODPOJENÍM OD ZDROJE DLE PNE 330000-1, ČL. 3.3.3.2.
POLOHU DLE PNE 330000-1, ČL. 3.3.2.1.
IZOLACE DLE PNE 330000-1, ČL. 3.3.2.3.

VNĚJŠÍ VLIVY PŮSOBÍCÍ NA ROZVODNÁ ZAŘÍZENÍ DISTRIBUČNÍ A PŘENOSOVÉ SOUSTAVY: O
STANOVUJE PNE 330000-2, TABULKA Č.5 A Č.60

Sokolí K.ú. Sokolí

VŠECHNY PODZEMNÍ SÍTĚ JSOU ZAKRESLENY ORIENTAČNĚ. PŘED ZAHÁJENÍM PRÁČI JE NUTNO ZABEZPEČIT JEJICH VÝTYČENÍ.

Vypracoval:	Jan Žák	Zodp. projektant:		VM Rekostav s.r.o. Nádražní 530/27a 59401 Velké Meziříčí		
Místo stavby:	Sokolí	Kraj:	Středočeský			
Investor:	E.ON, Česká republika s.r.o., F.A. Gerstnera 255/6370 49 České Budějovice					
Název stavby:	Sokolí-u koní: NN kabel Michalová			Číslo stavby:	030030606	
Druh přílohy:	Celková situace			Datum:	12/2017	
				Formát výkresu:	A2	
				Měřítko:	Číslo výkresu:	
					1:500	1