

VÝKAZ DOSAVADNÍHO A NOVÉHO STAVU ÚDAJŮ KATASTRU NEMOVITOSTÍ

Dosavadní stav			Nový stav									
Označení pozemku parc. číslem	Výměra parcely ha m ²	Druh pozemku Způsob využití	Označení pozemku parc. číslem	Výměra parcely ha m ²	Druh pozemku Způsob využití	Typ stavby Způsob využití	Způsob určení výměr	Porovnání se stavem evidence právních vztahů				
								Díl přechází z pozemku označeného v katastru nemovitostí		Číslo listu vlastnictví	Výměra dílu ha m ²	Označení dílu
108/1								108/1		10001		
108/2								108/2		10001		
118/2								118/2		10001		
3669/17								3669/17		2054		
3669/20								3669/20		4699		
3669/22								3669/22		10001		
3669/147								3669/147		10001		

Druh věcného břemene: služebnost inženýrské sítě - zřízení a provozování kanalizace
 Oprávněný: Vodovody a kanalizace Jablonné nad Orlicí a.s.

GEOMETRICKÝ PLÁN pro	Geometrický plán ověřil úředně oprávněný zeměměřický inženýr	Stejnopis ověřil úředně oprávněný zeměměřický inženýr:
vymezení rozsahu věcného břemene k části pozemku	Jméno, příjmení: Ing. Petr Bednář	Jméno, příjmení: Ing. Petr Bednář
	Číslo položky seznamu úředně oprávněných zeměměřických inženýrů: 2367/07	Číslo položky seznamu úředně oprávněných zeměměřických inženýrů: 2367/07
	Dne: 19.4.2017 Číslo: 57/2017	Dne: 26.4.2017 Číslo: 61/2017
	Náležitostmi a přesností odpovídá právním předpisům.	Tento stejnopis odpovídá geometrickému plánu v elektronické podobě uloženému v dokumentaci katastrálního úřadu.
Vyhotovitel: Tomáš Čáp Buzulucká 521, 561 51, Letohrad IČO 76323757	Katastrální úřad souhlasí s očíslováním parcel.	Ověření stejnopisu geometrického plánu v listinné podobě
Číslo plánu: 3555-1055/2017	KÚ pro Pardubický kraj KP Ústí nad Orlicí Ing Zlata Šmejdivá PGP-607/2017-611 2017.04.26 12:30:27 CEST	 Ing. Petr Bednář úředně oprávněný zeměměřický inženýr
Okres: Ústí nad Orlicí		
Obec: Lanškroun		
Kat. území: Lanškroun		
Mapový list: DKM.M.Třebová 5-0/32,34		
Dosavadním vlastníkům pozemků byla poskytnuta možnost seznámit se v terénu s průběhem navrhovaných nových hranic, které byly označeny předepsaným způsobem:		
viz seznam souřadnic		

Seznam souřadnic (S-JTSK)

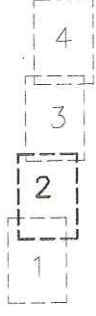
číslo bodu	Souřadnice pro zápis do KN			Souřadnice určené měřením		poznámka
	Y (m)	X (m)	Kód kvality	Y (m)	X (m)	
82-295	589098.38	1081617.46	4			roh budovy
82-600	589106.01	1081628.31	4			sprej.značka na budově
83-193	589076.78	1081596.78	4			sprej.značka na chodníku
83-194	589072.72	1081586.23	4			sprej.značka na chodníku
83-195	589065.57	1081531.65	4			sprej.značka na chodníku
489-23	589078.24	1081603.80	4			sprej.značka na chodníku
1	589104.27	1081657.11	3			dřevěný kolík po dobu měření
2	589101.28	1081657.26	3			sprej.značka na chodníku
3	589100.58	1081645.11	3			sprej.značka na asfaltě
4	589103.61	1081643.91	3			sprej.značka na asfaltě
5	589095.79	1081630.03	3			sprej.značka na asfaltě
6	589100.27	1081620.15	4			sprej.značka na chodníku
7	589099.72	1081619.36	4			sprej.značka na chodníku
8	589097.75	1081618.46	3			sprej.značka na chodníku
9	589094.00	1081626.72	3			sprej.značka na asfaltě
10	589092.80	1081630.82	3			sprej.značka na chodníku
11	589073.73	1081588.84	4			sprej.značka na asfaltě
12	589070.85	1081589.93	3			dřevěný kolík po dobu měření
13	589066.55	1081555.80	3			sprej.značka na chodníku
14	589063.56	1081556.17	3			dřevěný kolík po dobu měření
15	589064.92	1081506.90	3			sprej.značka na chodníku
16	589061.92	1081506.98	3			dřevěný kolík po dobu měření
17	589061.03	1081457.24	3			dřevěný kolík po dobu měření
18	589064.03	1081457.22	3			sprej.značka na chodníku
19	589061.30	1081430.89	3			sprej.značka na chodníku
20	589064.30	1081430.61	3			sprej.značka na asfaltě
21	589057.45	1081396.08	3			sprej.značka na asfaltě
22	589054.51	1081396.66	3			sprej.značka na asfaltě
23	589101.16	1081639.56	4			průsečkový bod věcného břemene
24	589103.80	1081647.78	4			průsečkový bod věcného břemene
25	589101.42	1081657.25	4			průsečkový bod věcného břemene
26	589093.70	1081632.48	4			průsečkový bod věcného břemene
27	589095.45	1081635.69	6			průsečkový bod věcného břemene
28	589068.36	1081564.11	4			průsečkový bod věcného břemene
29	589063.19	1081545.21	4			průsečkový bod věcného břemene
30	589063.13	1081543.21	4			průsečkový bod věcného břemene
31	589064.16	1081443.97	4			průsečkový bod věcného břemene
32	589056.69	1081407.64	4			průsečkový bod věcného břemene



KLAD PŘÍLOH

- 4
- 3
- 2
- 1

KLAD PŘÍLOH



2189/1

3669/17

3669/22

677

4255

710

711

108/3 v.

108/2

2822

712

2821

713

2820

3669/17

70

(16.30)

(10.97)

(34.54)

(25.31)

(22.88)

(42.54)

(57.2)

108/1

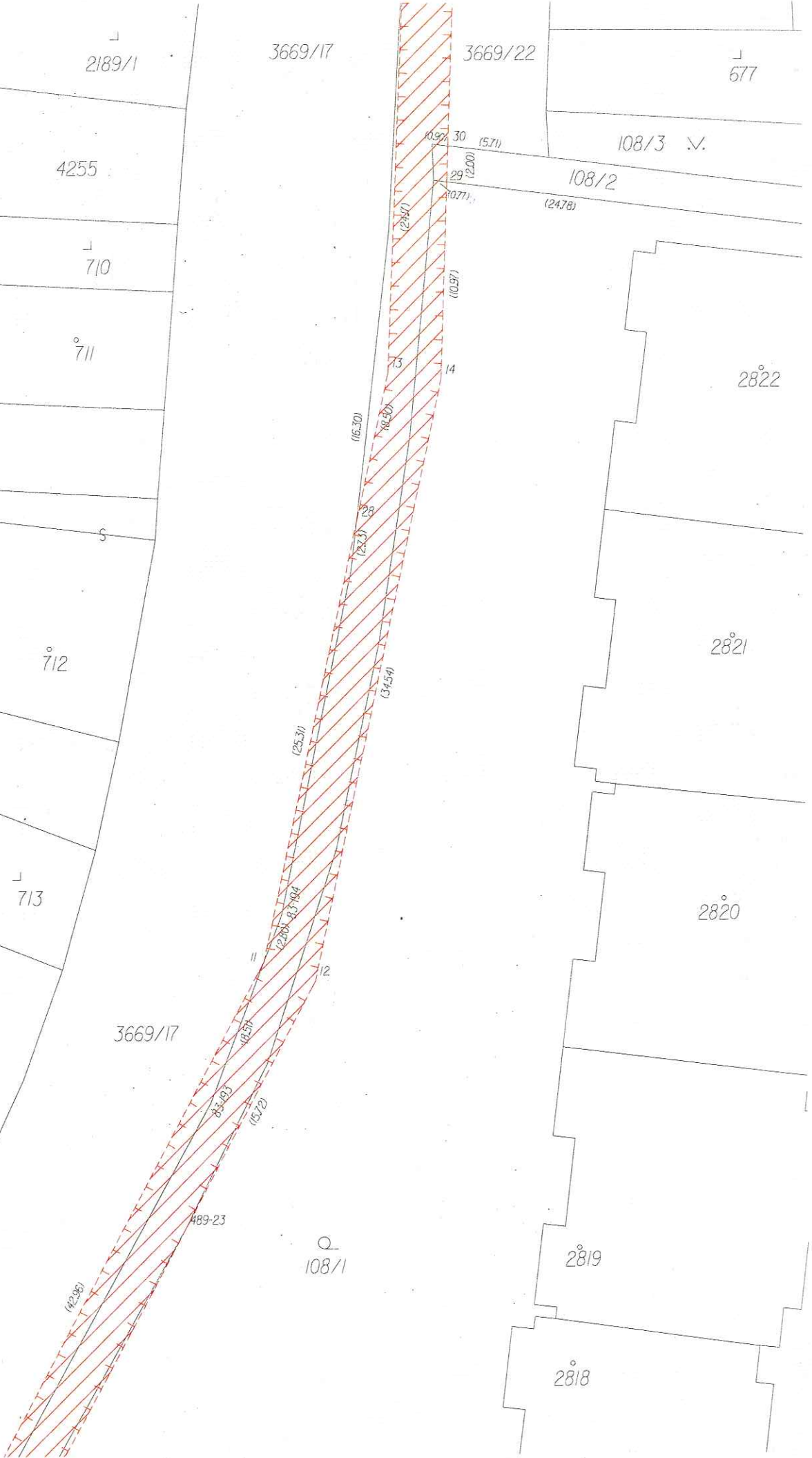
2819

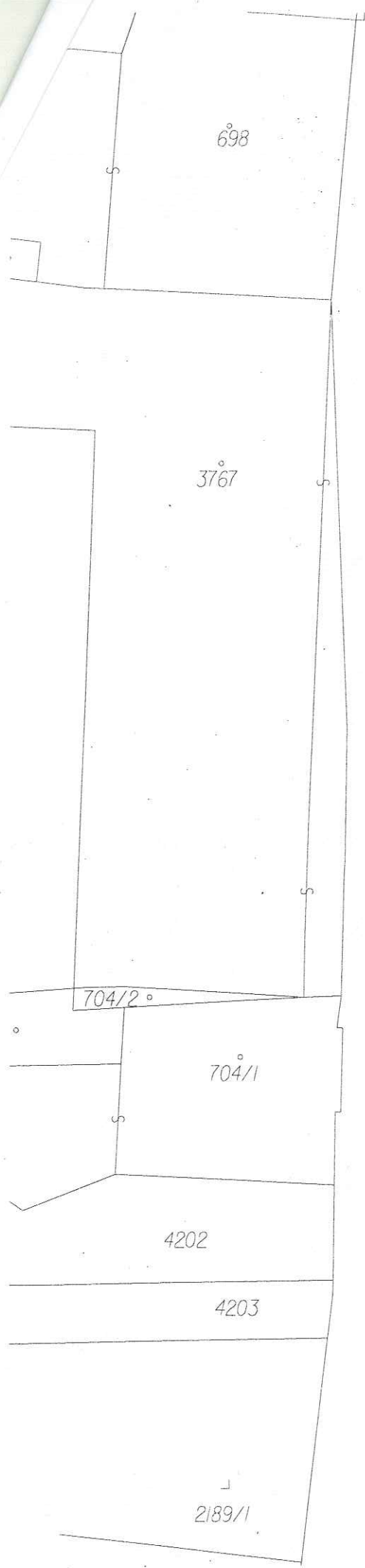
715/1

(42.36)

H89-23

2818

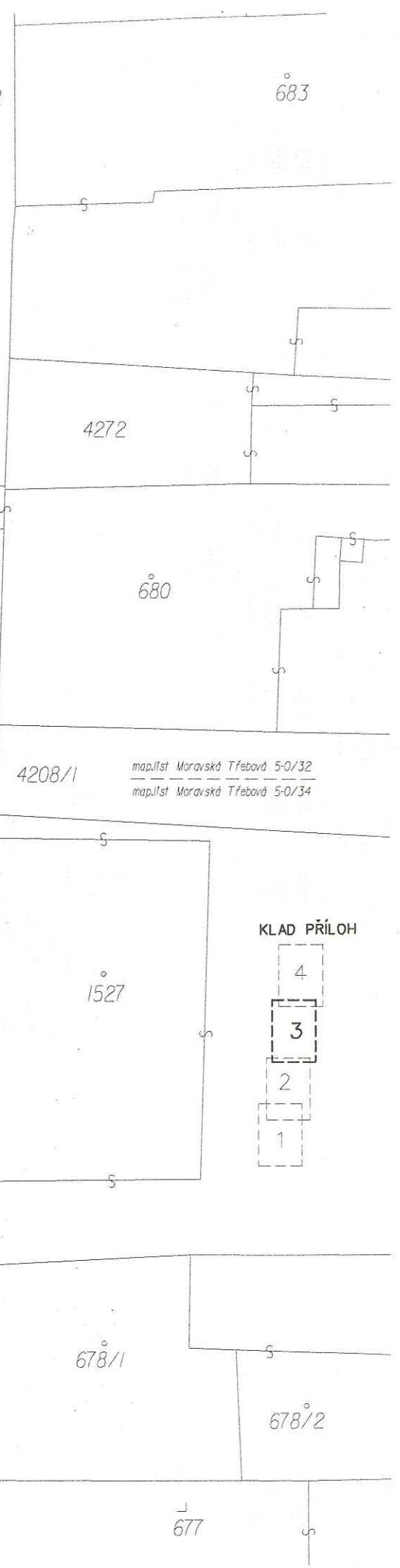
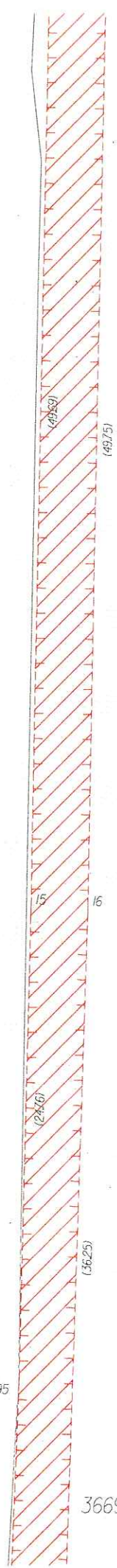




3669/17

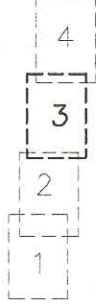
3669/22

683



map. list Moravská Třebová 5-0/32
map. list Moravská Třebová 5-0/34

KLAD PŘÍLOH



83-195

3669/17

3669/22

677



KLAD PŘÍLOH

