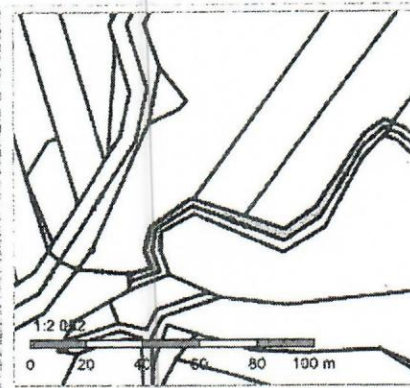


### Informace o pozemku

Parcelní číslo:	<a href="#">733/4</a>
Obec:	<a href="#">Bezděkov nad Metují [573884]</a>
Katastrální území:	<a href="#">Bezděkov nad Metují [603597]</a>
Číslo LV:	<a href="#">336</a>
Výměra [m <sup>2</sup> ]:	338
Typ parcely:	Parcela katastru nemovitostí
Mapový list:	KMD
Určení výměry:	Graficky nebo v digitalizované mapě
Způsob využití:	koryto vodního toku přirozené nebo upravené
Druh pozemku:	vodní plocha



### Vlastníci, jiní oprávnění

Vlastnické právo	Podíl
Česká republika,	
Právo hospodařit s majetkem státu	Podíl
Povodí Labe, státní podnik, Víta Nejedlého 951/8, Slezské Předměstí, 50003 Hradec Králové	

### Způsob ochrany nemovitosti

Název
chráněná krajinná oblast - II.-IV.zóna

### Seznam BPEJ

Parcela nemá evidované BPEJ.

### Omezení vlastnického práva

Nejsou evidována žádná omezení.

### Jiné zápisy

Nejsou evidovány žádné jiné zápisy.

Řízení, v rámci kterých byl k nemovitosti zapsán cenový údaj

Nemovitost je v územním obvodu, kde státní správu katastru nemovitostí ČR vykonává [Katastrální úřad pro Královéhradecký kraj, Katastrální pracoviště Náchod](#)

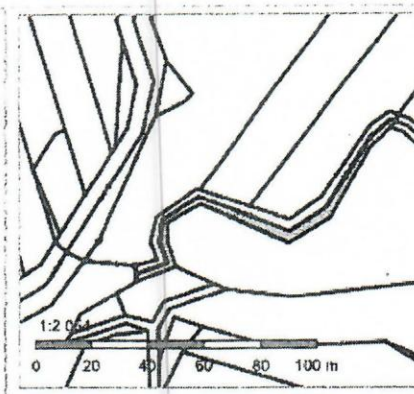
Zobrazené údaje mají informativní charakter. Platnost k 17.01.2018 10:00:00.

© 2004 - 2018 [Český úřad zeměměřický a katastrální](#) · Pod sídlištěm 1800/9, Kobylisy, 18211 Praha 8  
Podání určená katastrálním úřadům a pracovištím zasílejte přímo na [jejich e-mail adresu](#)

Verze aplikace: 5.5.1 build 0

### Informace o pozemku

Parcelní číslo:	<u>917/4</u>
Obec:	<u>Vysoká Srbská [5746351]</u>
Katastrální území:	<u>Vysoká Srbská [788121]</u>
Číslo LV:	<u>411</u>
Výměra [m <sup>2</sup> ]:	338
Typ parcely:	Parcela katastru nemovitostí
Mapový list:	KMD
Určení výměry:	Graficky nebo v digitalizované mapě
Způsob využití:	koryto vodního toku přirozené nebo upravené
Druh pozemku:	vodní plocha



### Vlastníci, jiní oprávnění

Vlastnické právo	Podíl
Česká republika,	
Právo hospodařit s majetkem státu	Podíl
Povodí Labe, státní podnik, Víta Nejedlého 951/8, Slezské Předměstí, 50003 Hradec Králové	

### Způsob ochrany nemovitosti

Název
chráněná krajinná oblast - II.-IV.zóna

### Seznam BPEJ

Parcela nemá evidované BPEJ.

### Omezení vlastnického práva

Nejsou evidována žádná omezení.

### Jiné zápisy

Nejsou evidovány žádné jiné zápisy.

Řízení, v rámci kterých byl k nemovitosti zapsán cenový údaj

Nemovitost je v územním obvodu, kde státní správu katastru nemovitostí ČR vykonává [Katastrální úřad pro Královéhradecký kraj, Katastrální pracoviště Náchod](#).

Zobrazené údaje mají informativní charakter. Platnost k 17.01.2018 10:00:00.

© 2004 - 2018 [Český úřad zeměměřický a katastrální](#), Pod sídlištěm 1800/9, Kobyličky, 18211 Praha 8  
Podání určená katastrálními úřady a pracovišti zasílejte přímo na jejich e-mail adresu.

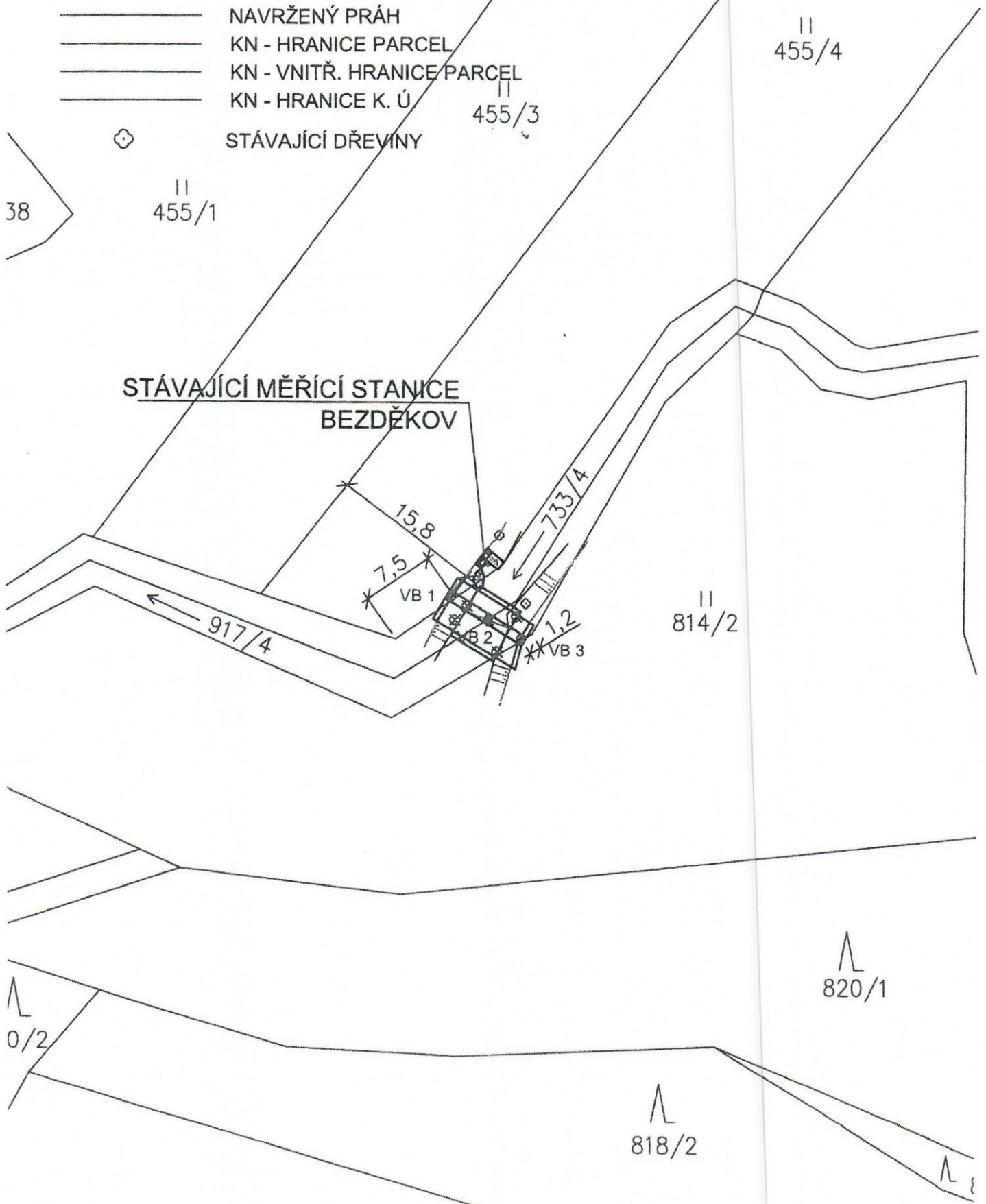
Verze aplikace: 5.5.1 build 0

# LEGENDA:

- STÁVAJÍCÍ KORYTO A MĚŘÍCÍ STANICE
- STÁVAJÍCÍ OBJEKTY NA TOKU
- NAMĚŘENÁ HLADINA VODY
- NAVRŽENÝ PRÁH
- KN - HRANICE PARCEL
- KN - VNITŘ. HRANICE PARCEL
- KN - HRANICE K. Ú
- ⊙ STÁVAJÍCÍ DŘEVINY

# VYTYČOVACÍ BODY PRAHU

BOD	X	Y
VB 1	1010897,02	609883,73
VB 2	1010899,68	609881,87
VB 3	1010903,84	609,878,88





# DOHODA

## o spolupráci mezi

**Českým hydrometeorologickým ústavem, Praha**

**a**

**Povodím Labe, státní podnik**

Číslo dohody: Český hydrometeorologický ústav – ÚH 3100-14/07  
Povodí Labe, státní podnik – SMDO 912140017

### I.

#### Smluvní strany

1) **Český hydrometeorologický ústav**

Sídlem: Na Šabatce 17, 143 06 Praha 4  
statutární orgán: Ing. Václav Dvořák, Ph.D., ředitel  
Zástupce ve věcech technických: RNDr. Radek Čekal, Ph.D., vedoucí OHP  
IČ: 00020699  
DIČ: CZ 00020699

Firma je zapsána v podnikovém rejstříku dle zařazovací listiny č.j. M/200380/00 ze dne 10.8.2000

(dále jen ČHMÚ)

2) **Povodí Labe, státní podnik**

Sídlem: Víta Nejedlého 951, 500 03 Hradec Králové  
statutární orgán: Ing. Pavel Řehák, technický ředitel  
Zástupce ve věcech technických: Ing. Jiří Petr, vedoucí OVHD  
IČ: 70890005  
DIČ: CZ70890005

Firma je zapsána v obchodním rejstříku vedeném Krajským soudem v Hradci Králové, oddíl A, vložka 9476

(dále jen Povodí Labe)