

**Smlouva o budoucí smlouvě o zřízení služebnosti**

uzavřená podle ustanovení § 1785 ve spojení s § 1257 a násl. zákona č. 89/2012 Sb., občanský zákoník, v platném znění

mezi těmito smluvními stranami:

**Kraj Vysočina, se sídlem v Jihlavě, Žižkova 57, 587 33 Jihlava  
zastoupený hejtmánem kraje MUDr. Jiřím Běhounkem  
IČ: 708 90 749  
DIČ: CZ70890749  
na straně budoucího povinného ze služebnosti**

**a**

**itself s.r.o., se sídlem Pálavské náměstí 4343/11, Brno, 628 00  
jednající jednatelem společnosti Janem Dašovským  
IČ: 188 26 016  
zapsaná v obchodním rejstříku Krajského soudu v Brně, oddíl C, č. vložky 1274  
na straně budoucího oprávněného ze služebnosti**

takto:

**Článek I.  
Předmět smlouvy**

1. Budoucí povinný ze služebnosti je na základě zákona č. 157/2000 Sb. o přechodu některých věcí, práv a závazků z majetku České republiky do majetku krajů a Rozhodnutí Ministerstva dopravy a spojů č. 3796/01-9-KM ze dne 10. 9. 2001 a smlouvy darovací ze dne 3. 5. 2010 s právními účinky vkladu práva ke dni 7. 7. 2010 výhradním vlastníkem pozemku par. č. 420 v katastrálním území Bezděkov u Velké Bíteše a obci Velká Bíteš, pozemků par. č. 593 a par. č. 623/1 v katastrálním území Nové Sady u Velké Bíteše a obci Nové Sady a pozemků par. č. 3005/17 a par. č. 3020/2 v katastrálním území Velká Bíteš a obci Velká Bíteš (dále jen „pozemky“). Předmětné pozemky jsou zapsány u Katastrálního úřadu pro Vysočinu, katastrální pracoviště Velké Meziříčí v katastru nemovitostí pro uvedená k. ú. a obce na LV 66, 152 a 420.
2. Budoucí oprávněný ze služebnosti má v úmyslu vybudovat a provozovat na pozemcích stavbu „Kabelový rozvod Velká Bíteš - Jáchymov“ (dále jen „stavba“). Rozsah a umístění stavby je orientačně vyznačen nákresem trasy na snímku mapy, který tvoří nedílnou součást této smlouvy.
3. Budoucí povinný ze služebnosti souhlasí se stavbou na pozemcích. Při realizaci stavby je budoucí oprávněný ze služebnosti povinen šetřit majetek vlastníka pozemků. Dále se zavazuje, že výkopové práce a uvedení pozemků do původního stavu budou realizovány v souladu s právními předpisy upravujícími ochranu přírody a krajiny.

4. Budoucí oprávněný ze služebnosti se výslovně zavazuje, že do 90 dnů ode dne vydání kolaudačního souhlasu nebo předávacího protokolu od příslušné příspěvkové organizace předloží budoucímu povinnému geometrický plán, kterým bude služebnost zaměřena. Geometrický plán se nesmí významně odchytil od snímku mapy, do kterého byl zakreslen rozsah a umístění stavby. Budoucí oprávněný i budoucí povinný se touto smlouvou zavazují, že neprodleně po předložení geometrického plánu přistoupí k uzavření smlouvy o zřízení služebnosti, jejíž podstatné náležitosti jsou uvedeny v článku II. této smlouvy. Nedodržení této lhůty nemá za následek zánik práva na uzavření smlouvy o zřízení služebnosti.

## **Článek II.**

### **Podstatné náležitosti smlouvy o zřízení služebnosti**

1. Smluvní strany se dohodly, že smlouvou o zřízení služebnosti bude zřízena služebnost užívání pozemků, ve prospěch oprávněného, spočívající ve zřízení a provozování stavby na pozemcích.
2. Oprávněný ze služebnosti má v souvislosti se zřízením a provozem stavby právo vstupovat a vjíždět na pozemky, uvedené v čl. I. odst. 1. této smlouvy, za účelem prohlídky a údržby stavby. Rozsah služebnosti bude stanoven geometrickým plánem, který na svůj náklad pořídí oprávněný. Uvedený geometrický plán bude nedílnou součástí smlouvy o zřízení služebnosti.
3. Oprávněný právo odpovídající služebnosti přijme a vlastník pozemků bude povinen toto právo strpět.
4. Služebnost se sjednává úplatně.  
Výše úplaty za zřízení služebnosti vyplývá ze způsobu zásahu do majetku Kraje Vysočina a její výše se bude řídit Pravidly Rady Kraje Vysočina pro zřizování služebností na majetku Kraje Vysočina. Celková částka bude určena na základě rozsahu dotčení pozemků dle geometrického plánu a sazby podle Pravidel, platných ke dni uzavření smlouvy o zřízení služebnosti.
5. Správní poplatek za vklad práva odpovídajícího služebnosti uhradí oprávněný.
6. Služebnost bude sjednána na dobu, po kterou bude oprávněným provozována stavba na pozemcích vlastníka. V případě, že oprávněný ze služebnosti převede tuto stavbu na jiného vlastníka, vyjma případu přeměny oprávněného jako právnické osoby, je oprávněný povinen do 30 dnů ode dne převodu oznámit povinnému nového vlastníka stavby.
7. Oprávněný a povinný následně uzavřou dohodu o zrušení služebnosti s tím, že náklady související se zrušením služebnosti hradí oprávněný.
8. O uzavření smlouvy o zřízení služebnosti, ve prospěch oprávněného spočívající ve zřízení, provozování a údržbě stavby v rozsahu zaměřeném geometrickým plánem, bude v souladu s ustanovením § 59 odst. 3 zákona č. 129/2000 Sb., o krajích, v platném znění rozhodovat usnesením Rada Kraje Vysočina.
9. Smluvní strany berou na vědomí, že právo odpovídající služebnosti nabude oprávněný vkladem práva s právními účinky k okamžiku podání návrhu na vklad do katastru nemovitostí u Katastrálního úřadu pro Vysočinu, katastrálního pracoviště Velké Meziříčí.

### **Článek III.**

#### **Povinnosti budoucího oprávněného při zřízení, provozování a údržbě stavby**

1. Budoucí oprávněný se zavazuje písemně, v souladu se zákonem, oznámit příslušné příspěvkové organizaci, která majetek užívá, každý zásah a účel zásahu na pozemcích budoucího povinného, ke kterému je oprávněn z této smlouvy a šetřit co nejvíce jeho majetek. Pokud z důsledku existence služebnosti vznikne výstavbou, údržbou a opravami stavby, ze strany budoucího oprávněného, ale i nezaviněně, tj. provozní závadou, straně vlastníka zatěžované nemovitosti škoda a znehodnocení pozemků, ponese náklady na jejich odstranění budoucí oprávněný, případně zajistí nápravu v plném rozsahu. Budoucí oprávněný zaručuje, že vedení bude uloženo v hloubce nejméně 120 cm pod stávajícím terénem, příp. skutečným dnem příkopu tzn. i po provedení údržbových prací. V případě, že dojde při provádění údržbových nebo stavebních prací správcem či vlastníkem komunikace k poškození vedení, které by danou podmínku dostatečné hloubky uložení v silničním tělese nesplňovalo, nebo by jeho chráničky byly uloženy v rozporu s projektovou dokumentací, ponese náklady na odstranění škody v plném rozsahu budoucí oprávněný a budoucí povinný i jím ustanovený správce komunikace se odpovědnosti za takto vzniklou škodu zproští. Budoucí oprávněný ze služebnosti se zavazuje, že na své náklady provede nezbytné práce nutné k přeložení trasy stavby, pokud tato nutnost bude vyvolána investiční akcí budoucího povinného ze služebnosti.
2. Budoucí oprávněný se zavazuje, že stavba bude vybudována dle schválené projektové dokumentace.
3. V případě, že nebude budoucím oprávněným ze služebnosti do tří let od podpisu této smlouvy započata stavba, uvedená v článku I. bod 2., na uvedených pozemcích, ruší se tato smlouva o budoucí smlouvě o zřízení služebnosti od samého počátku.

### **Článek IV.**

#### **Závěrečná ustanovení**

1. Skutečnosti ve smlouvě blíže nespecifikované se řídí příslušnými ustanoveními zákona č. 89/2012 Sb., občanský zákoník, v platném znění.
2. Tato smlouva je vyhotovena ve 4 stejnopisech, z nichž po dvou výtiscích je určeno pro budoucího oprávněného a budoucího povinného.
3. Podpisem smlouvy o budoucí smlouvě o zřízení služebnosti oběma smluvními stranami vzniká budoucímu oprávněnému právo realizovat uvažovanou stavbu na pozemcích.
4. O uzavření smlouvy o budoucí smlouvě o zřízení služebnosti bylo v souladu s ustanovením § 59 odst. 3 zákona č. 129/2000 Sb., o krajích, ve znění pozdějších předpisů rozhodnuto usnesením Rady Kraje Vysočina 0538/10/2018/RK dne 20. 3. 2018.
5. Smluvní strany této smlouvy prohlašují, že si smlouvu o budoucí smlouvě o zřízení služebnosti přečetly, že je uzavírána po vzájemném projednání, podle jejich pravé a svobodné vůle, určitě, vážně a srozumitelně, nikoli v tísní ani za nápadně nevýhodných podmínek. Na důkaz toho připojují podpisy svých zástupců.
6. Smlouva o budoucí smlouvě o zřízení služebnosti nabývá platnosti dnem podpisu smlouvy.
7. Budoucí oprávněný ze služebnosti výslovně souhlasí se zveřejněním celého textu smlouvy včetně podpisů v informačním systému veřejné správy – Registru smluv.

8. Smluvní strany se dohodly, že zákonnou povinnost dle § 5 odst. 2 zákona o registru smluv splní Kraj Vysočina.

V *Blatně* dne 26-03-2018  
Za budoucího oprávněného

.....  
Jan Dašovský  
jednatel společnosti

**itself**

itself s.r.o., Pálavské nám. 4343/11  
602 00 Brno, IČ 18826016, DIČ CZ18826016  
zapsaná u KS Brno, odd. C, vl. 1274



V Jihlavě dne -3. 04. 2018  
Za budoucího povinného

  
Kraj Vysočina

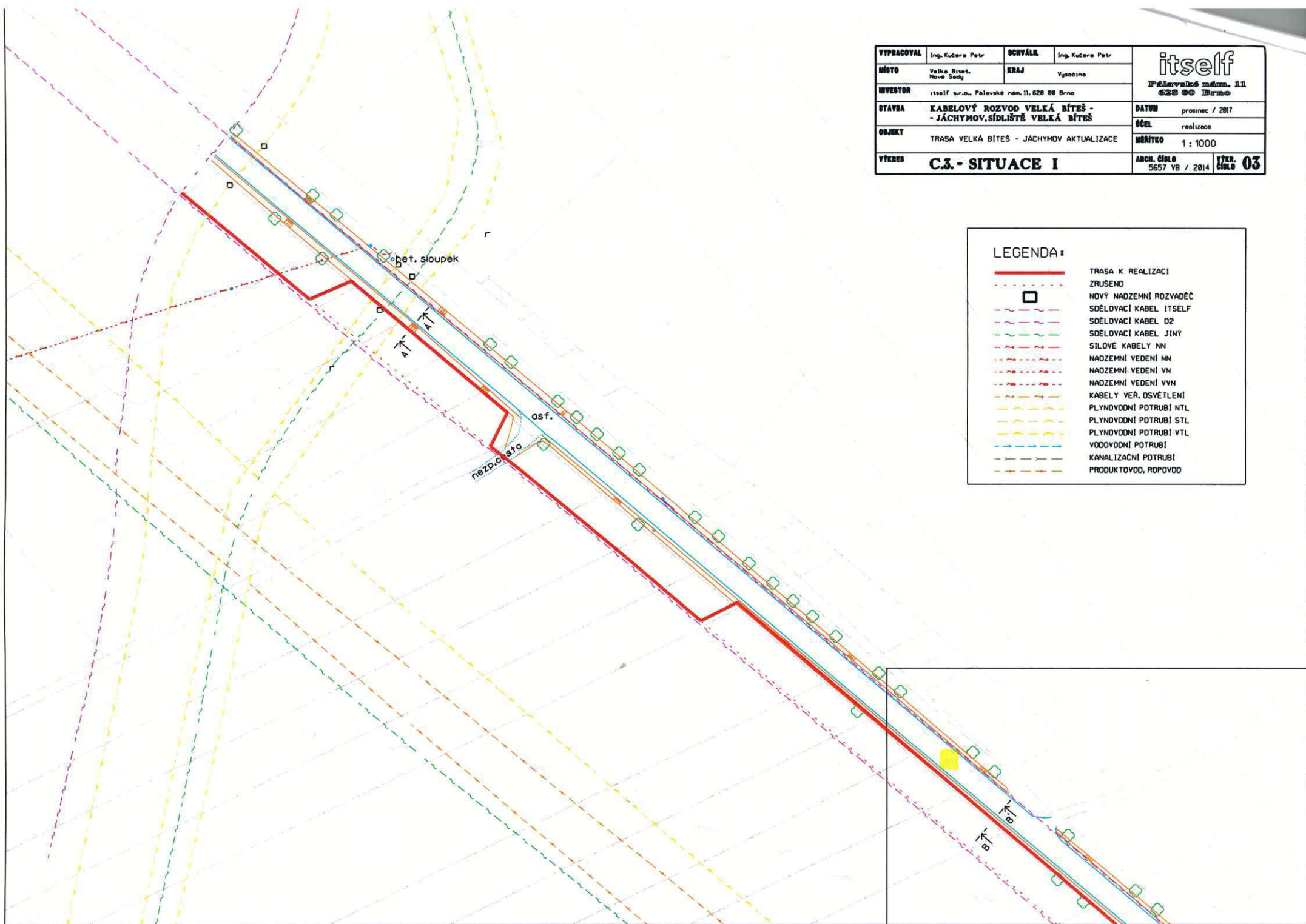
Žižkova 57, 587 33 Jihlava

.....  
MUDr. Jiří Běhounek  
hejtman kraje

VYPRACOVAL	Ing. Kučera Petr	UCHVÁLIL	Ing. Kučera Petr	<b>itself</b> ITÁlievské nám. 11 628 00 Brno	
MÍSTO	Velká Bíteš, Nové Sady	KRAJ	Vysočina		
INVESTOR	itself s.r.o., Pálevské nám. 11, 628 00 Brno			DATA	prosinec / 2017
STAVBA	KABELOVÝ ROZVOD VELKÁ BÍTEŠ - - JÁCHYMOV, SÍDLIŠTĚ VELKÁ BÍTEŠ			ČEL	realizace
OBJEKT	TRASA VELKÁ BÍTEŠ - JÁCHYMOV AKTUALIZACE			MĚŘÍTKO	1 : 1000
VÝKRES	<b>C.3. - SITUACE I</b>			ARCH. ČÍSLO	5657 VB / 2014
				VÝK. ČÍSLO	<b>03</b>

LEGENDA:

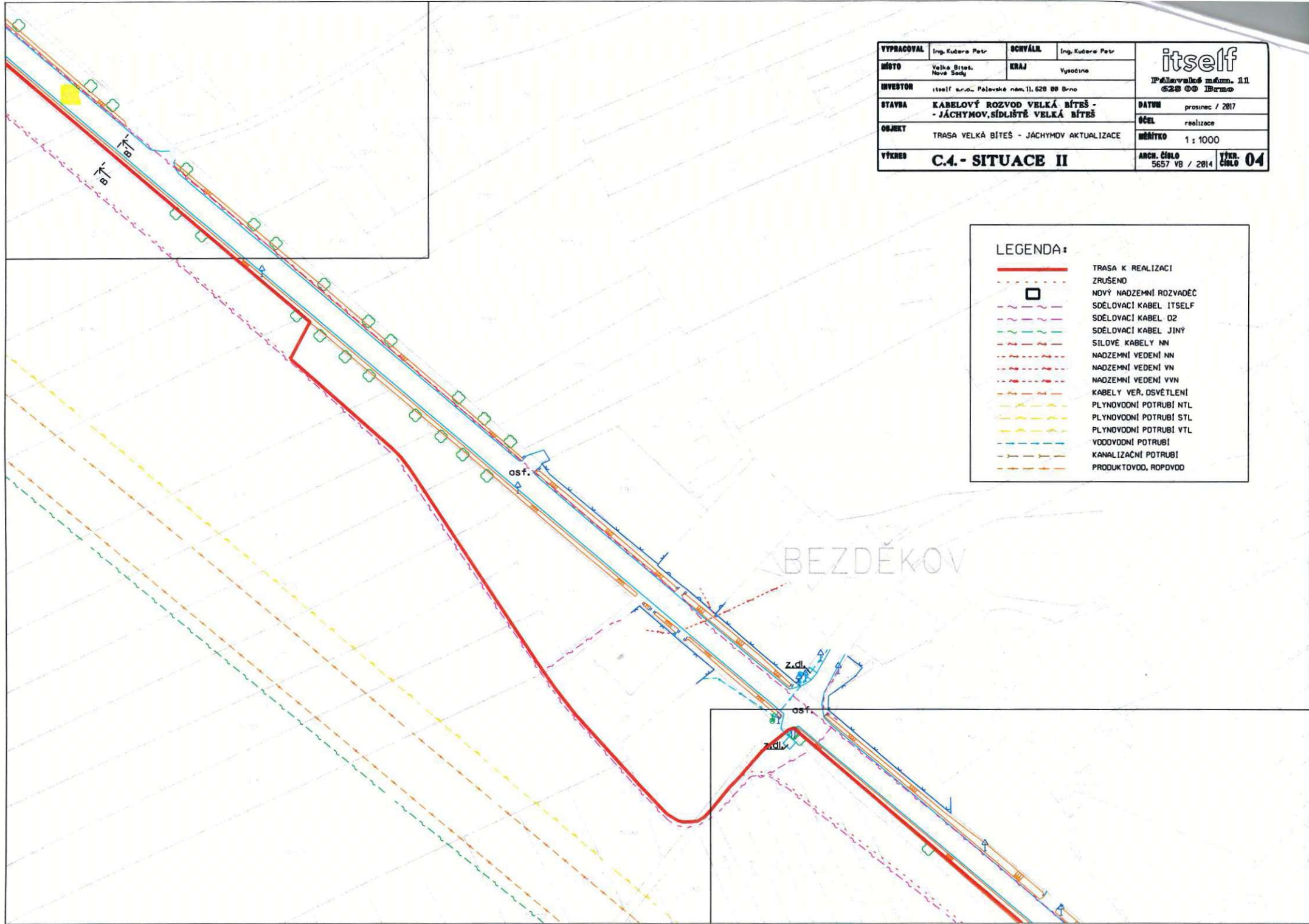
- TRASA K REALIZACI
- - - ZRUŠENO
- NOVÝ NADZEMNÍ ROZVADĚČ
- SDELOVACÍ KABEL ITSELF
- SDELOVACÍ KABEL O2
- SDELOVACÍ KABEL JINÝ
- SILOVÉ KABELY NN
- NADZEMNÍ VEDENÍ NN
- NADZEMNÍ VEDENÍ VN
- NADZEMNÍ VEDENÍ VVN
- KABELY VĚR. OSVĚTLENÍ
- PLYNOVODNÍ POTRUBÍ NTL
- PLYNOVODNÍ POTRUBÍ STL
- VODOVODNÍ POTRUBÍ
- KANALIZAČNÍ POTRUBÍ
- PRODUKTOVOD, ROPOVOD

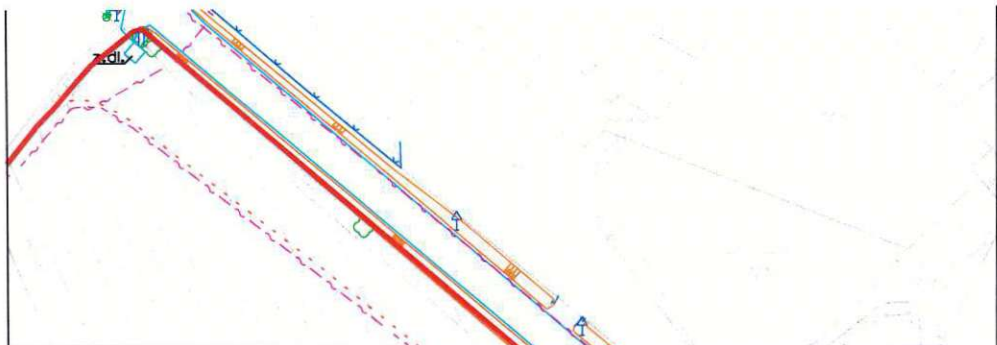


VYPRACOVAL	Ing. Kůrera Petr	SCHVÁLIL	Ing. Kůrera Petr	 Pálenívalské nám. 111 628 00 Brno	
MÍSTO	Velká Bíteš, Nové Sady	KRAJ	Vysočina		
INVESTOR	itself s.r.o., Palavské nám. 11, 628 00 Brno			DATA	prosinec / 2017
STAVBA	KABELOVÝ ROZVOD VELKÁ BÍTEŠ - - JÁCHYMOV, SÍDLIŠTĚ VELKÁ BÍTEŠ			ÚČEL	realizace
OBJEKT	TRASA VELKÁ BÍTEŠ - JÁCHYMOV AKTUALIZACE			MĚŘÍTKO	1 : 1000
VÝKRES	<b>C.4 - SITUACE II</b>			ARCH. ČÍSLO	5657 VB / 2014
				VÝK. ČÍSLO	<b>04</b>

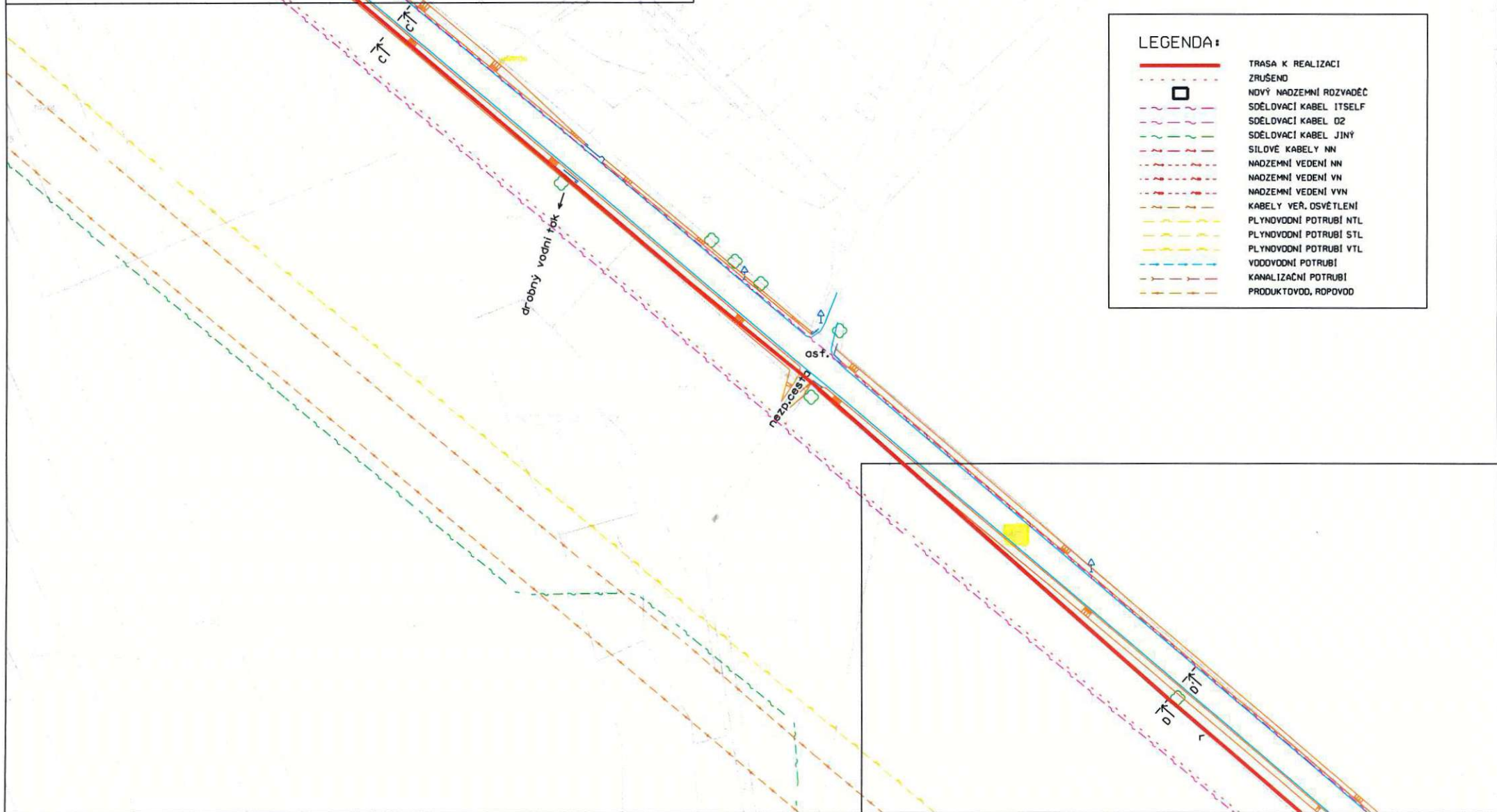
LEGENDA:

-  TRASA K REALIZACI
-  ZRUŠENO
-  NOVÝ NADZEMNÍ ROZVADĚČ
-  SDELOVACÍ KABEL ITSELF
-  SDELOVACÍ KABEL D2
-  SDELOVACÍ KABEL JINÝ
-  SILOVÉ KABELY NN
-  NADZEMNÍ VEDENÍ NN
-  NADZEMNÍ VEDENÍ VN
-  NADZEMNÍ VEDENÍ VVN
-  KABELY VEŘ. OSVĚTLENÍ
-  PLYNOVODNÍ POTRUBÍ NTL
-  PLYNOVODNÍ POTRUBÍ STL
-  PLYNOVODNÍ POTRUBÍ VTL
-  VODOVODNÍ POTRUBÍ
-  KANALIZAČNÍ POTRUBÍ
-  PRODUKTOVOD, ROPOVOD













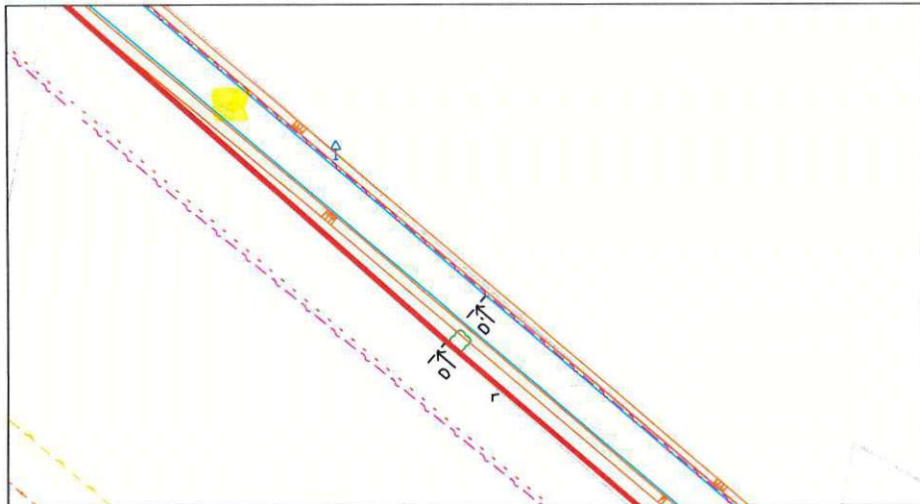


VYPRACOVAL	Ing. Kubera Petr	SCHVÁLIL	Ing. Kubera Petr	 Pálavské nám. 11 628 00 Brno	
MÍSTO	Velká Bíteš, Nové Sady	KRAJ	Vysočina		
INVESTOR	itself s.r.o., Pálavské nám. 11, 628 00 Brno			DATA	prosinec / 2017
STAVBA	KABELOVÝ ROZVOD VELKÁ BÍTEŠ - - JÁCHYMOV, SÍDLIŠTĚ VELKÁ BÍTEŠ			ČEL	realizace
OBJEKT	TRASA VELKÁ BÍTEŠ - JÁCHYMOV AKTUALIZACE			MĚŘÍTKO	1 : 1000
VÝKRES	<b>C.5. - SITUACE III</b>			ARCH. ČÍSLO	5657 VB / 2014
				VÝK. ČÍSLO	<b>05</b>



**LEGENDA:**

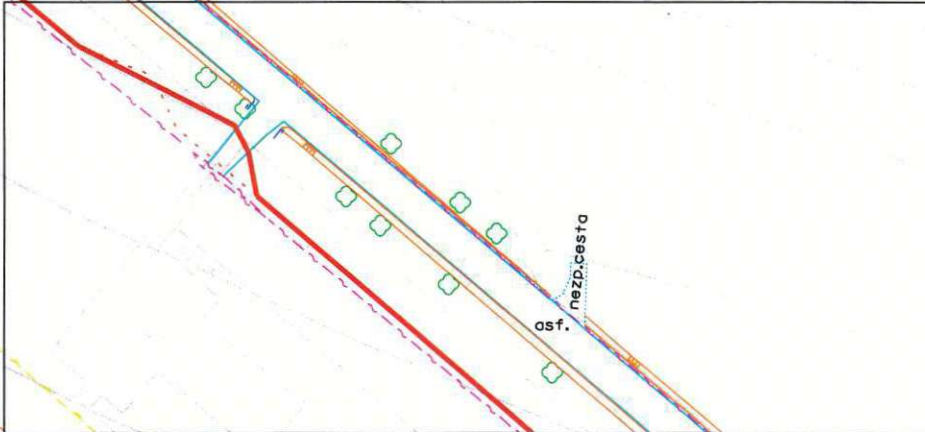
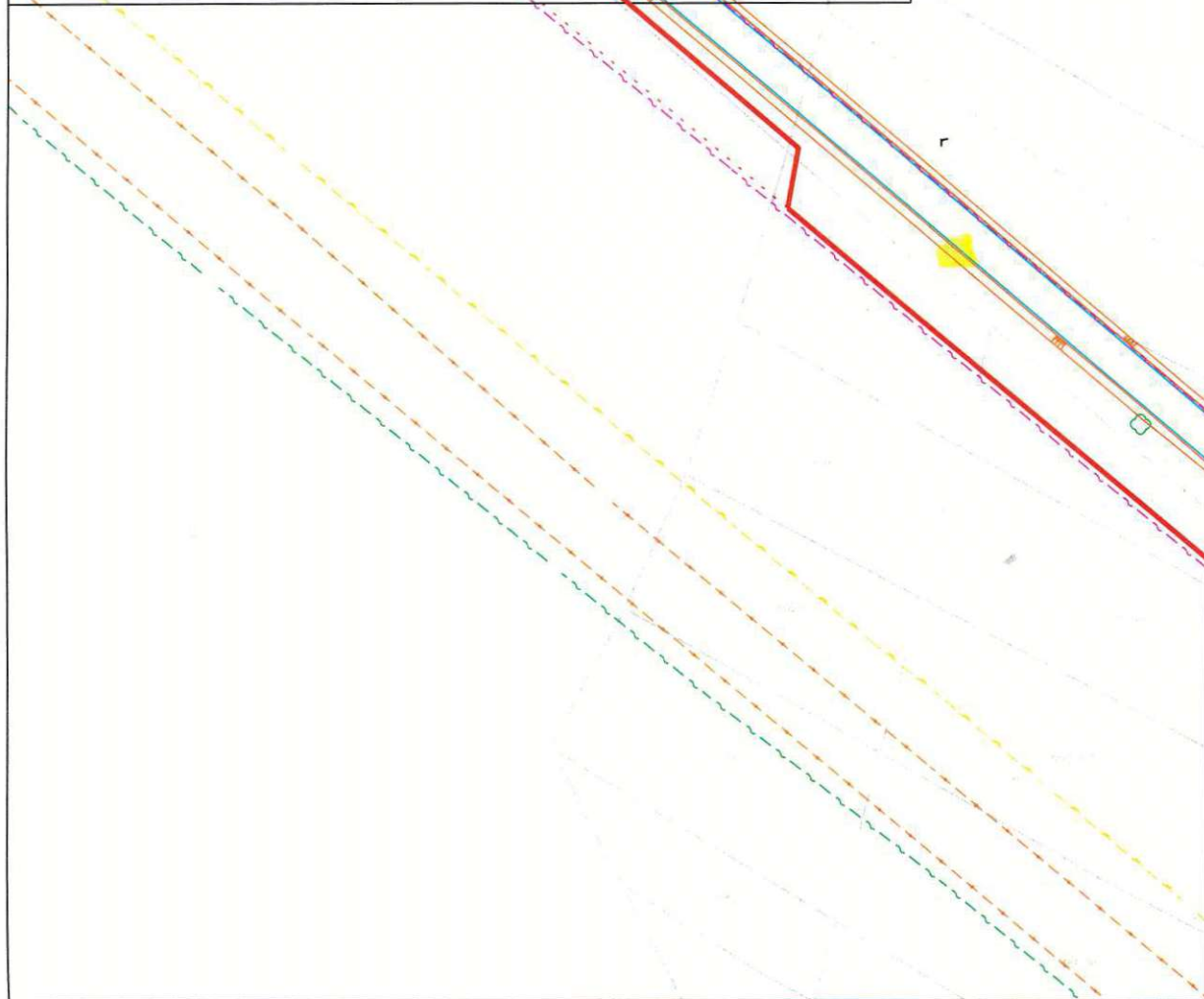
	TRASA K REALIZACI
	ZRUŠENO
	NOVÝ NADZEMNÍ ROZVADĚČ
	SĐELOVACÍ KABEL ITSELF
	SĐELOVACÍ KABEL O2
	SĐELOVACÍ KABEL JINÝ
	SILOVÉ KABELY NN
	NADZEMNÍ VEDENÍ NN
	NADZEMNÍ VEDENÍ VVN
	KABELY VER. OSVĚTLENÍ
	PLYNOVODNÍ POTRUBÍ NTL
	PLYNOVODNÍ POTRUBÍ STL
	PLYNOVODNÍ POTRUBÍ VTL
	VODOVODNÍ POTRUBÍ
	KANALIZAČNÍ POTRUBÍ
	PRODUKTOVOD, ROPOVOD




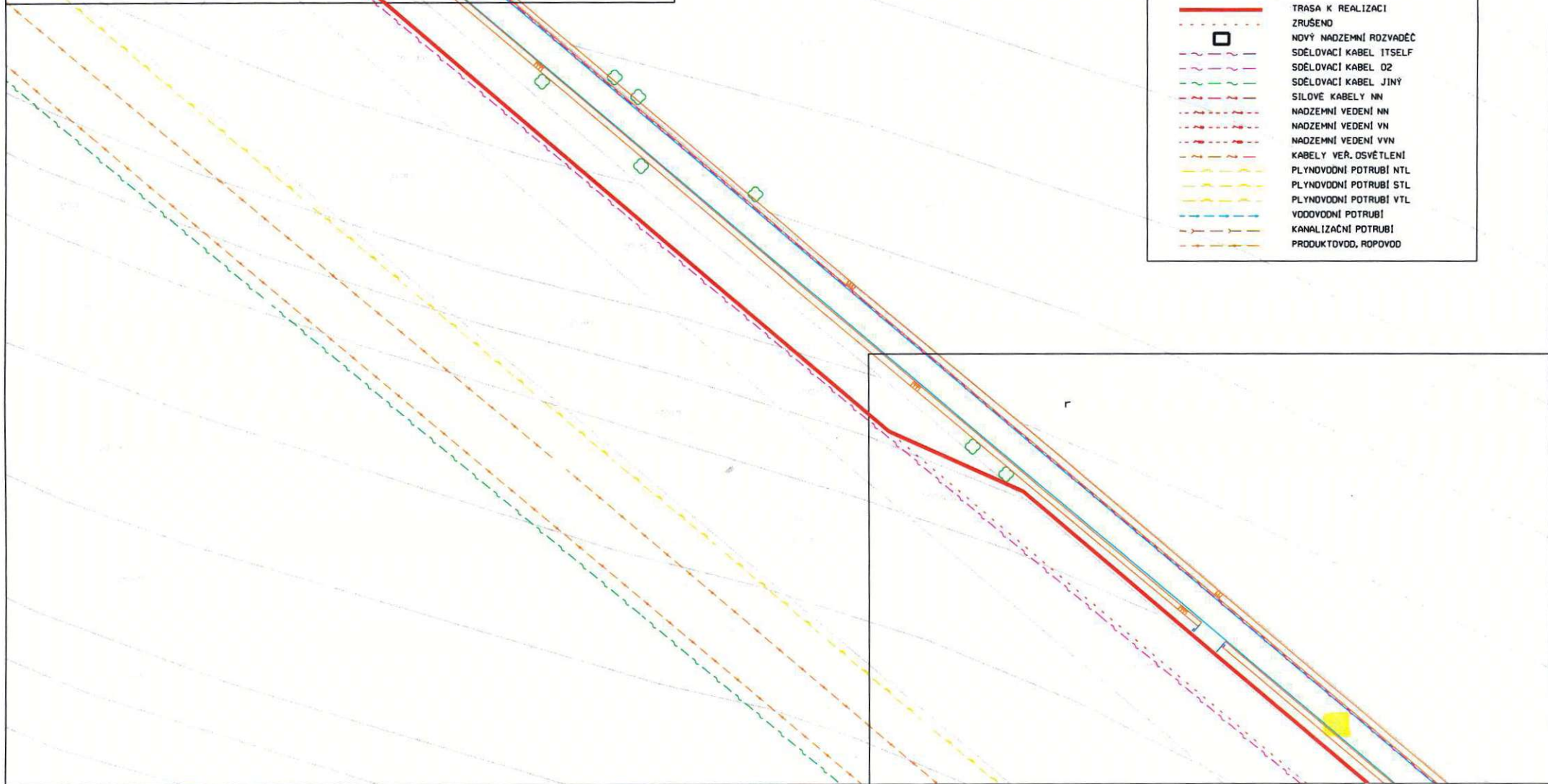
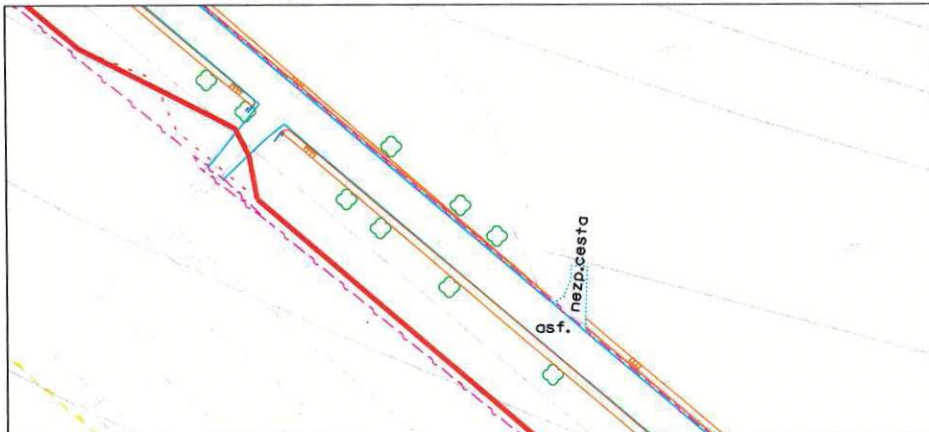
VYPRACOVAL	Ing. Kutera Petr	SCHVÁLIL	Ing. Kutera Petr	 IPálavské nám. 111 628 00 Brno	
MÍSTO	Velká Bíteš, Nové Sady	KRAJ	Vysočina		
INVESTOR	itself s.r.o., Pálavské nám. 11, 628 00 Brno			DATA	prosinec / 2017
STAVBA	KABELOVÝ ROZVOD VELKÁ BÍTEŠ - - JÁCHYMOV, SÍDLIŠTĚ VELKÁ BÍTEŠ			ČEĽ	územní řízení
OBJEKT	TRASA VELKÁ BÍTEŠ - JÁCHYMOV AKTUALIZACE			MĚŘÍTKO	1 : 1000
VÝKRES	<b>C.6. - SITUACE IV</b>			ARCH. ČÍSLO	5657 VB / 2014
				STŘ. ČÍSLO	<b>06</b>

LEGENDA:

	TRASA K REALIZACI
	ZRUŠENO
	NOVÝ NADZEMNÍ ROZVADEČ
	SDĚLOVACÍ KABEL ITSELF
	SDĚLOVACÍ KABEL D2
	SDĚLOVACÍ KABEL JINÝ
	SÍLOVÉ KABELY NN
	NADZEMNÍ VEDENÍ NN
	NADZEMNÍ VEDENÍ VN
	NADZEMNÍ VEDENÍ VVN
	KABELY VĚŘ. OSVĚTLENÍ
	PLYNOVODNÍ POTRUBÍ NTL
	PLYNOVODNÍ POTRUBÍ STL
	PLYNOVODNÍ POTRUBÍ VTL
	VODOVODNÍ POTRUBÍ
	KANALIZAČNÍ POTRUBÍ
	PRODUKTOVOD, ROPOVOD



VYPRACOVAL	Ing. Kučera Petr	SCHVÁLIL	Ing. Kučera Petr	 Pálavské nám. 11 628 00 Brno	
MÍSTO	Velká Bíteš - Nové Sady	KRAJ	Vysočina		
INVESTOR	itself s.r.o. Pálavské nám. 11, 628 00 Brno			DATA	prosinec / 2017
STAVBA	KABELOVÝ ROZVOD VELKÁ BÍTEŠ - - JÁCHYMOV, SÍDLIŠTĚ VELKÁ BÍTEŠ			ÚČEL	realizace
OBJEKT	TRASA VELKÁ BÍTEŠ - JÁCHYMOV AKTUALIZACE			MĚŘÍTKO	1 : 1000
VÝKRES	<b>C.7. - SITUACE V</b>			ARCH. ČÍSLO	5657 VB / 2014
				VÝK. ČÍSLO	<b>07</b>



**LEGENDA:**

	TRASA K REALIZACI
	ZRUŠENO
	NOVÝ NADZEMNÍ ROZVADĚČ
	SĐELOVACÍ KABEL ITSELF
	SĐELOVACÍ KABEL O2
	SĐELOVACÍ KABEL JINÝ
	SILOVÉ KABELY NN
	NADZEMNÍ VEDENÍ NN
	NADZEMNÍ VEDENÍ VN
	NADZEMNÍ VEDENÍ VVN
	KABELY VEŘ. OSVĚTLENÍ
	PLYNOVODNÍ POTRUBÍ NTL
	PLYNOVODNÍ POTRUBÍ STL
	PLYNOVODNÍ POTRUBÍ VTL
	VODOVODNÍ POTRUBÍ
	KANALIZAČNÍ POTRUBÍ
	PRODUKTOVOD, ROPOVOD

VYPRACOVAL	Ing. Kudara Petr	OVĚŘIL	Ing. Kudara Petr	 Pálava velká mámm. 11 628 00 Brno	
MÍSTO	Velká Bíteš, Nové Sady	KRAJ	Vysočina		
INVESTOR	itself s.r.o., Pálavské nám. 11, 628 00 Brno			DATUM	prosinec / 2017
STAVBA	KABELOVÝ ROZVOD VELKÁ BÍTEŠ - - JÁCHYMOV, SÍDLIŠTĚ VELKÁ BÍTEŠ			ÚČEL	realizace
OBJEKT	TRASA VELKÁ BÍTEŠ - JÁCHYMOV AKTUALIZACE			MĚŘÍTKO	1 : 1000
VÝKRES	<b>C.8. - SITUACE VI</b>			ARCH. ČÍSLO	5657 VB / 2014
				VÝK. ČÍSLO	<b>08</b>

LEGENDA:

-  TRASA K REALIZACI
-  ZRUŠENO
-  NOVÝ NADZEMNÍ ROZVADĚČ
-  SDĚLOVACÍ KABEL ITSELF
-  SDĚLOVACÍ KABEL O2
-  SDĚLOVACÍ KABEL JINÝ
-  SILOVÉ KABELY NN
-  NADZEMNÍ VEDENÍ NN
-  NADZEMNÍ VEDENÍ VN
-  NADZEMNÍ VEDENÍ VVN
-  KABELY VEŘ. OSVĚTLENÍ
-  PLYNOVODNÍ POTRUBÍ NTL
-  PLYNOVODNÍ POTRUBÍ STL
-  PLYNOVODNÍ POTRUBÍ VTL
-  VODOVODNÍ POTRUBÍ
-  KANALIZAČNÍ POTRUBÍ
-  PRODUKTOVOD, ROPVOD

II

osf.

E↑

E↑

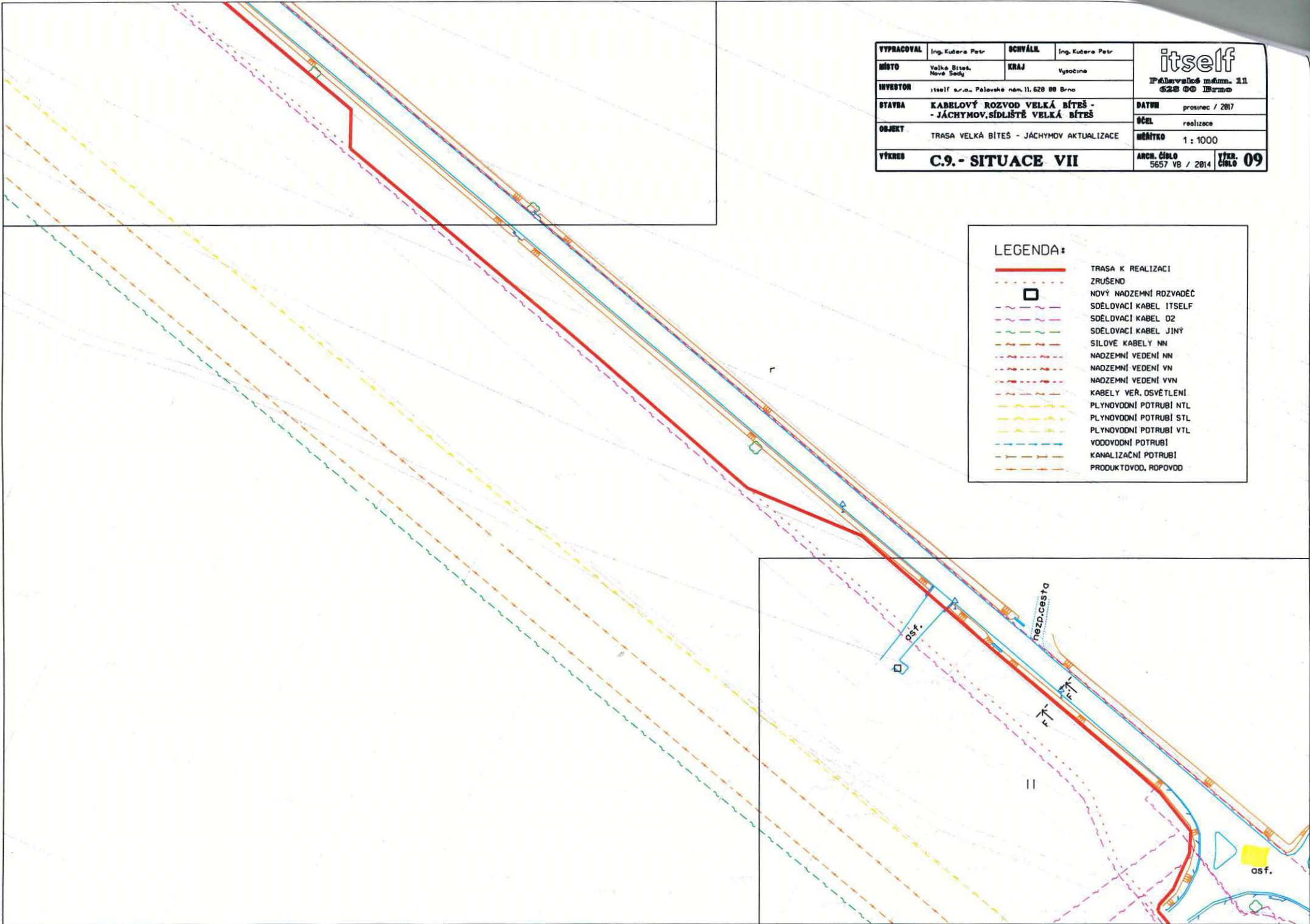
E↑

E↑

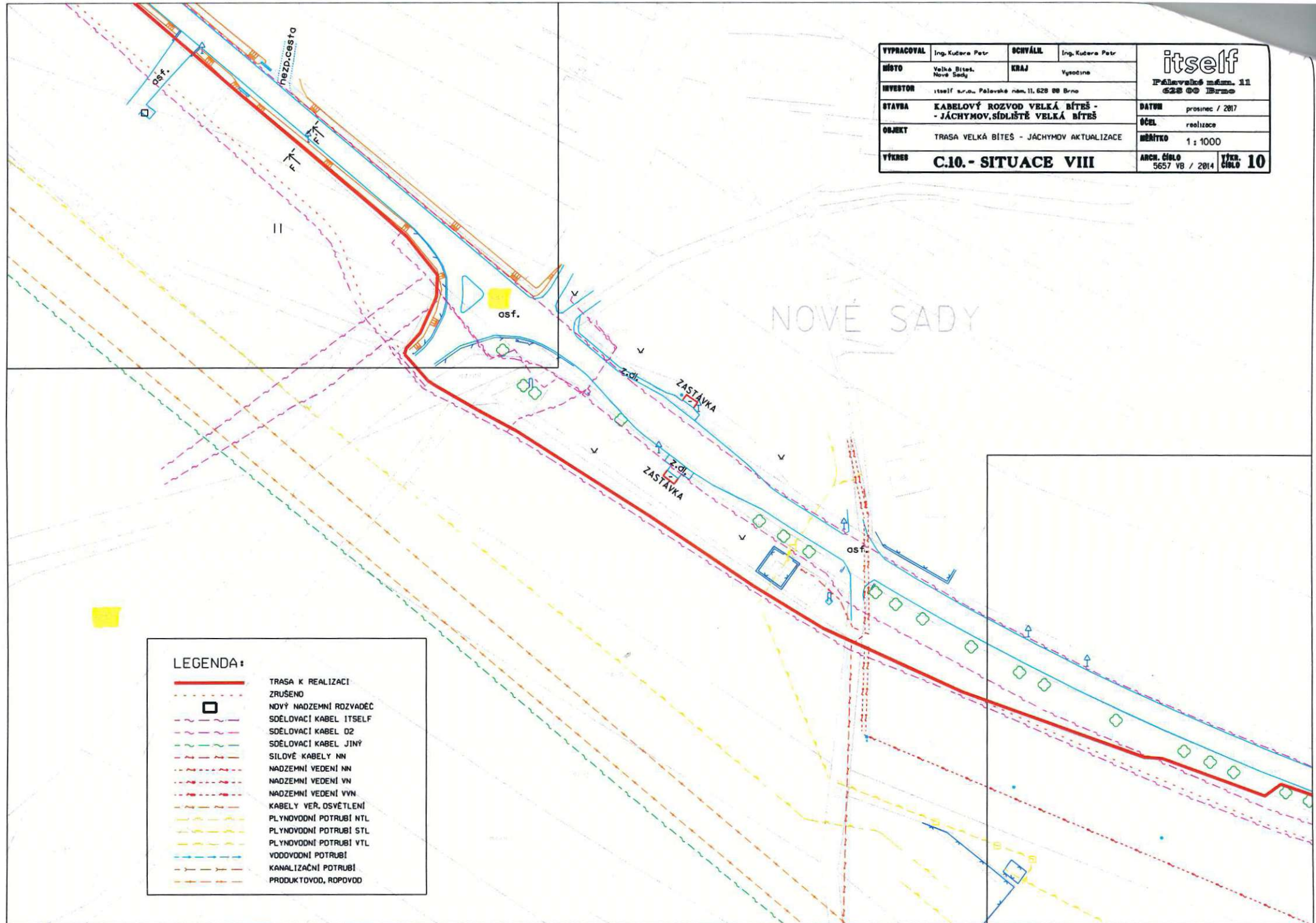
VYPRACOVAL	Ing. Kůčera Petr	ODVÁLIL	Ing. Kůčera Petr	 IPÁtelevizíes mámm. 111 628 00 Brno	
MÍSTO	Velká Bíteš, Nová Seda	KRAJ	Vysočina		
INVESTOR	itself s.r.o., Palavské nám. 11, 628 00 Brno			DATA	prosinec / 2017
STAVBA	KABELOVÝ ROZVOD VELKÁ BÍTEŠ - - JÁCHYMOV, SÍDLIŠTĚ VELKÁ BÍTEŠ			ČEL	realizace
OBJEKT	TRASA VELKÁ BÍTEŠ - JÁCHYMOV AKTUALIZACE			MĚŘÍTKO	1 : 1000
VÝKRES	<b>C.9. - SITUACE VII</b>			ARCH. ČÍSLO	5657 VB / 2014
				TYPR. ČÍSLO	<b>09</b>

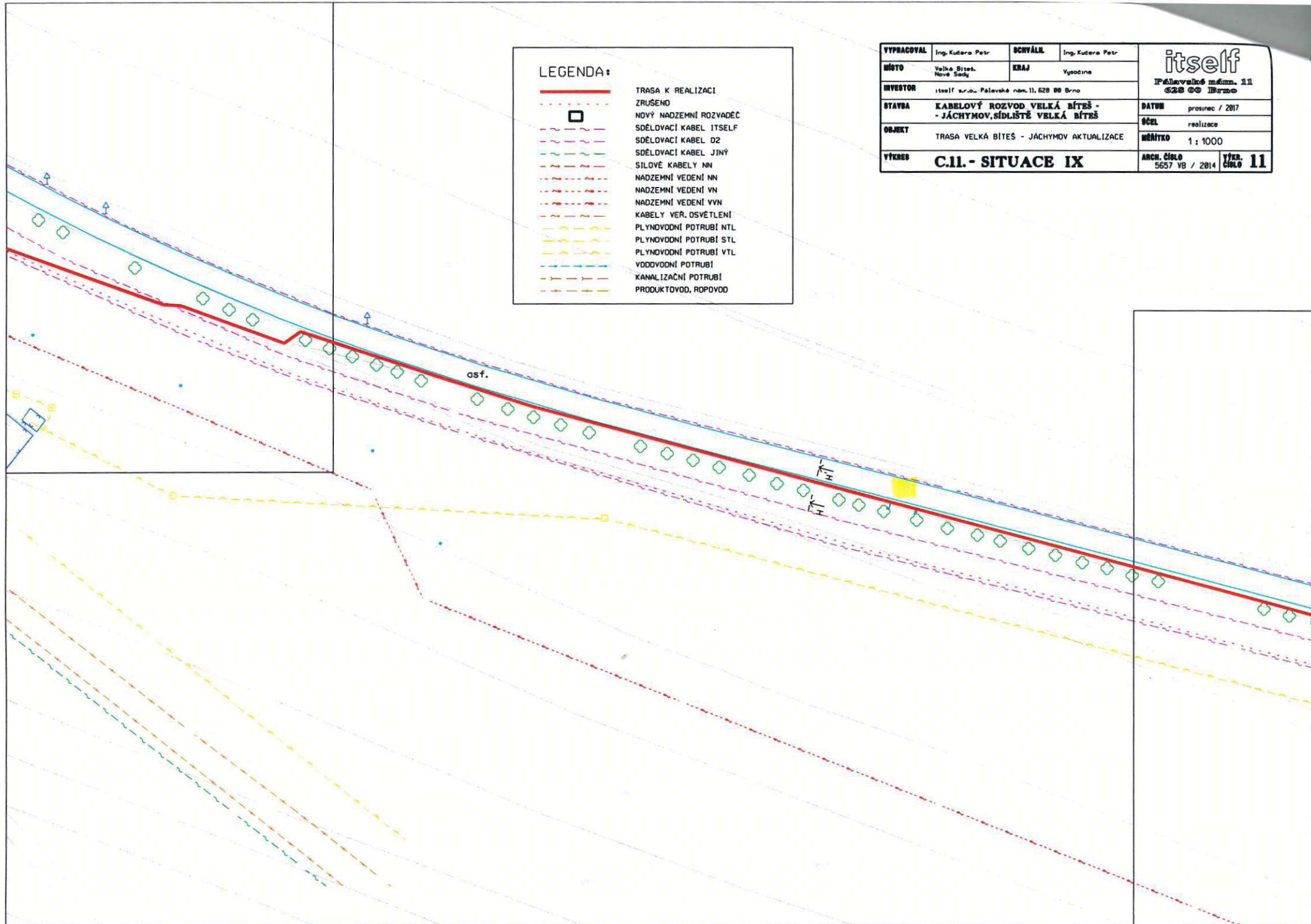
#### LEGENDA:

-  TRASA K REALIZACI
-  ZRUŠENO
-  NOVÝ NADZEMNÍ ROZVADĚČ
-  SDĚLOVACÍ KABEL ITSELF
-  SDĚLOVACÍ KABEL D2
-  SDĚLOVACÍ KABEL JINÝ
-  SILOVÉ KABELY MN
-  NADZEMNÍ VEDENÍ NN
-  NADZEMNÍ VEDENÍ VN
-  NADZEMNÍ VEDENÍ VVN
-  KABELY VEŘ. OSVĚTLENÍ
-  PLYNOVODNÍ POTRUBÍ NTL
-  PLYNOVODNÍ POTRUBÍ STL
-  PLYNOVODNÍ POTRUBÍ VTL
-  VODOVODNÍ POTRUBÍ
-  KANALIZAČNÍ POTRUBÍ
-  PRODUKTOVOD, ROPOVOD



VYPRACOVAL	Ing. Kučera Petr	SCHVÁLIL	Ing. Kučera Petr	<b>itself</b> Pálavské nám. 11 628 00 Brno	
MÍSTO	Velká Bíteš, Nové Sady	KRAJ	Vysočina		
INVESTOR	itself s.r.o., Pálavské nám. 11, 628 00 Brno			DATA	prosinec / 2017
STAVBA	KABELOVÝ ROZVOD VELKÁ BÍTEŠ - - JÁCHYMOV, SÍDLIŠTĚ VELKÁ BÍTEŠ			ÚČEL	realizace
OBJEKT	TRASA VELKÁ BÍTEŠ - JÁCHYMOV AKTUALIZACE			MĚŘÍTKO	1 : 1000
VÝKRES	<b>C.10. - SITUACE VIII</b>			ARCH. ČÍSLO	5657 VB / 2014
				VÝK. ČÍSLO	<b>10</b>





**LEGENDA:**

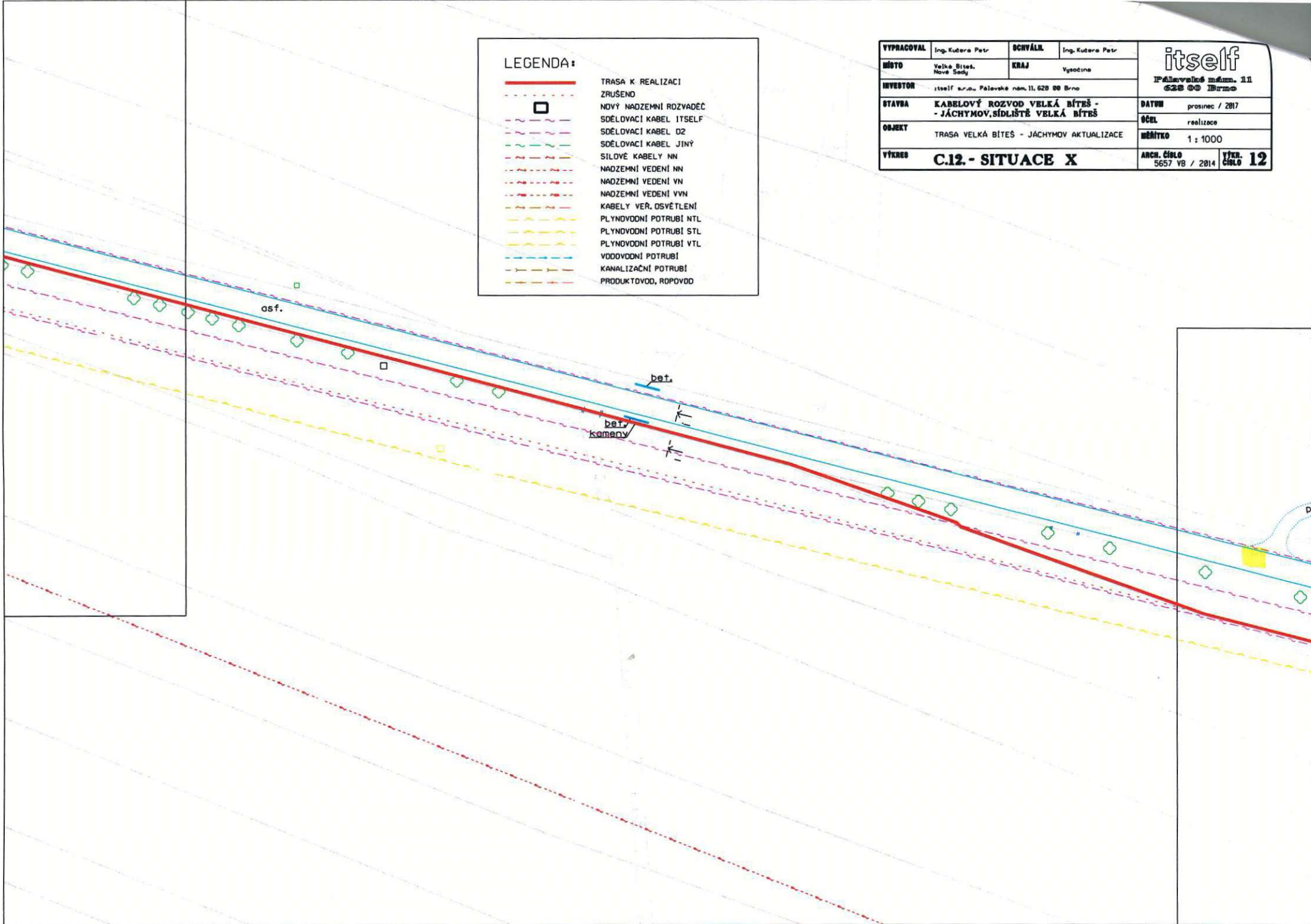
- TRASA K REALIZACI
- - - - - ZRUŠENO
- NOVÝ NADZEMNÍ ROZVADĚČ
- - - - - SDELOVACÍ KABEL ITSELF
- - - - - SDELOVACÍ KABEL D2
- - - - - SDELOVACÍ KABEL JINÝ
- - - - - SILOVÉ KABELY NN
- - - - - NADZEMNÍ VEDENÍ NN
- - - - - NADZEMNÍ VEDENÍ VN
- - - - - NADZEMNÍ VEDENÍ VVN
- - - - - KABELY VER. OSVĚTLENÍ
- - - - - PLYNOVODNÍ POTRUBÍ NTL
- - - - - PLYNOVODNÍ POTRUBÍ STL
- - - - - PLYNOVODNÍ POTRUBÍ VTL
- - - - - VODOVODNÍ POTRUBÍ
- - - - - KANALIZAČNÍ POTRUBÍ
- - - - - PRODUKTOVOD, ROPOVOD


<b>VYPRACOVAL</b>	Ing. Kučera Petr	<b>ODKÝLIL</b>	Ing. Kučera Petr	<b>itself</b> Pálavské nám. 11 628 00 Brno
<b>MÍSTO</b>	Velká Bíteš, Nová Sádla	<b>KRAJ</b>	Vysočina	
<b>INVESTOR</b>	itself s.r.o. Pálavské nám. 11, 628 00 Brno			<b>DATUM</b> prosinec / 2017
<b>STAVBA</b>	KABELOVÝ ROZVOD VELKÁ BÍTEŠ - - JÁCHYMOV, SÍDLIŠTĚ VELKÁ BÍTEŠ			<b>ÚČEL</b> realizace
<b>OBJEKT</b>	TRASA VELKÁ BÍTEŠ - JÁCHYMOV AKTUALIZACE			<b>MĚŘÍTKO</b> 1 : 1000
<b>VÝKRES</b>	<b>C.II. - SITUACE IX</b>			<b>ARCH. ČÍSLO</b> 5657 VB / 2014 <b>VÝR. ČÍSLO</b> 11

LEGENDA:

- TRASA K REALIZACI ZRUŠENO
- - - - - NOVÝ NADZEMNÍ ROZVADĚČ
- - - - - SDĚLOVACÍ KABEL ITSELF
- - - - - SDĚLOVACÍ KABEL D2
- - - - - SDĚLOVACÍ KABEL JINÝ
- - - - - SILOVÉ KABELY NN
- - - - - NADZEMNÍ VEDENÍ NN
- - - - - NADZEMNÍ VEDENÍ VN
- - - - - NADZEMNÍ VEDENÍ VVN
- - - - - KABELY VEŘ. OSVĚTLENÍ
- - - - - PLYNOVODNÍ POTRUBÍ NTL
- - - - - PLYNOVODNÍ POTRUBÍ STL
- - - - - PLYNOVODNÍ POTRUBÍ VTL
- - - - - VODVODNÍ POTRUBÍ
- - - - - KANALIZAČNÍ POTRUBÍ
- - - - - PRODUKTOVOD, ROPOVOD

VYPRACOVAL	Ing. Kubera Petr	SCHVÁLIL	Ing. Kubera Petr	<b>itself</b> Pálavského nám. 11 628 00 Brno	
MÍSTO	Velká Bíteš, Nové Sady	KRAJ	Vysočina		
INVESTOR	itself s.r.o. Pálavské nám. 11, 628 00 Brno			DATA	prosinec / 2017
STAVBA	KABELOVÝ ROZVOD VELKÁ BÍTEŠ - - JÁCHYMOV, SÍDLIŠTĚ VELKÁ BÍTEŠ			ÚČEL	realizace
OBJEKT	TRASA VELKÁ BÍTEŠ - JÁCHYMOV AKTUALIZACE			MĚŘÍTKO	1 : 1000
VÝKRES	<b>C.12. - SITUACE X</b>			ARCH. ČÍSLO 5657 VB / 2014	VÝKR. ČÍSLO <b>12</b>



VYPRACOVAL	Ing. Kubera Petr	ODKÁŽIL	Ing. Kubera Petr	 Pálevského nám. 111 628 00 Brno	
MÍSTO	Velká Bíteš, Nové Sady	KRAJ	Vysočina		
INVESTOR	itself s.r.o., Pálevského nám. 11, 628 00 Brno			DATA	prosinec / 2017
STAVBA	KABELOVÝ ROZVOD VELKÁ BÍTEŠ - - JÁCHYMOV, SÍDLIŠTĚ VELKÁ BÍTEŠ			ČEL	realizace
OBJEKT	TRASA VELKÁ BÍTEŠ - JÁCHYMOV AKTUALIZACE			MĚŘÍTKO	1 : 1000
VÝKRES	<b>C.13. - SITUACE XI</b>			ARCH. ČÍSLO	5657 VB / 2014
				VÝK. ČÍSLO	<b>13</b>

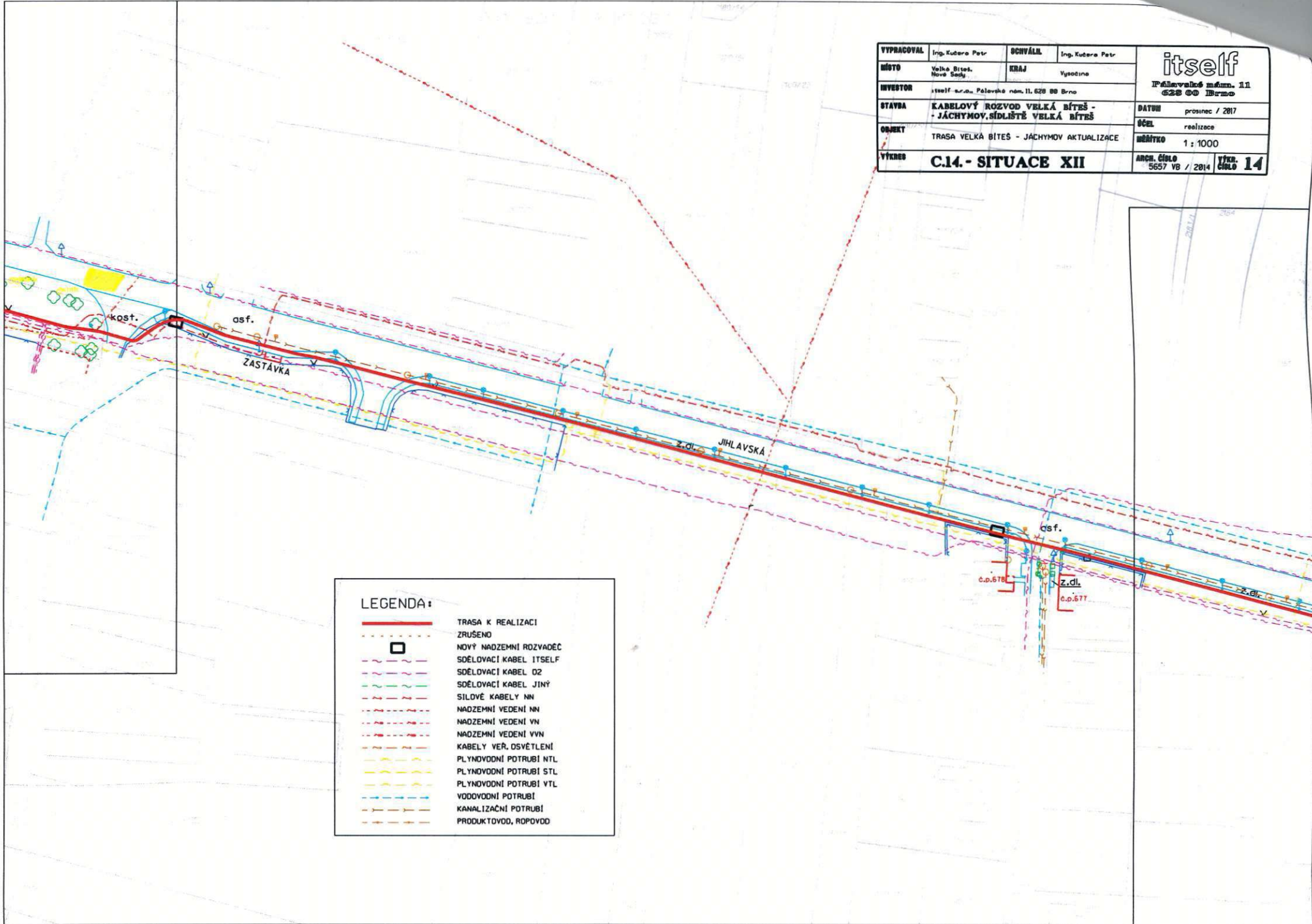
polní cesta

LEGENDA:	
	TRASA K REALIZACI
	ZRUŠENO
	NOVÝ NADZEMNÍ ROZVADEČ
	SDĚLOVACÍ KABEL ITSELF
	SDĚLOVACÍ KABEL D2
	SDĚLOVACÍ KABEL JINÝ
	SILOVÉ KABELY NN
	NADZEMNÍ VEDENÍ NN
	NADZEMNÍ VEDENÍ VN
	NADZEMNÍ VEDENÍ VVN
	KABELY VEŘ. OSVĚTLENÍ
	PLYNOVODNÍ POTRUBÍ NTL
	PLYNOVODNÍ POTRUBÍ STL
	PLYNOVODNÍ POTRUBÍ VTL
	VODVODNÍ POTRUBÍ
	KANALIZAČNÍ POTRUBÍ
	PRODUKTOVOD, ROPOVOD

asf.

kost.

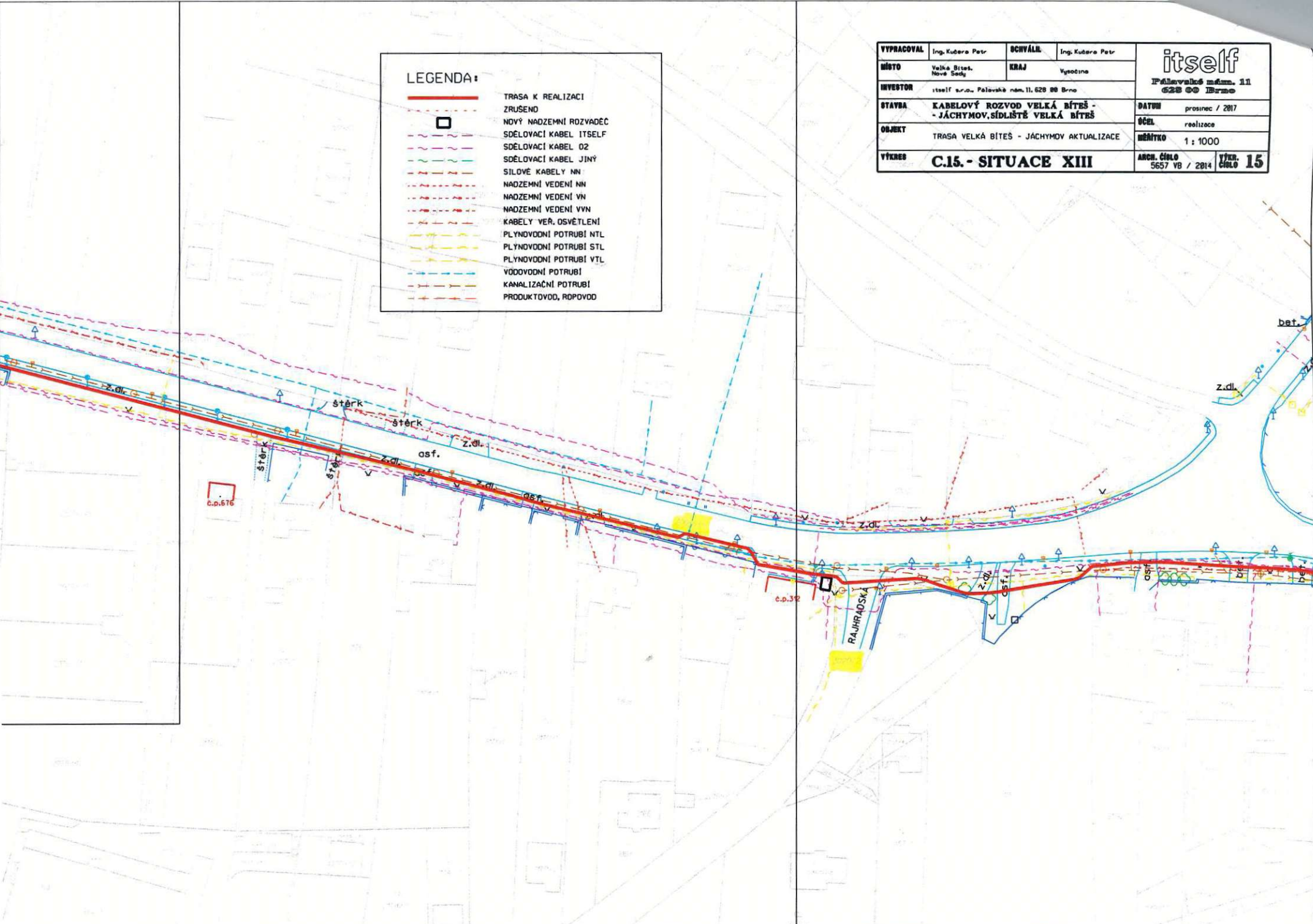
VYPRACOVAL	Ing. Kudara Petr	SCHVÁLIL	Ing. Kudara Petr	 Pálevského nám. 11 628 00 Brno	
MÍSTO	Velká Bíteš, Nová Sada	KRAJ	Vysočina		
INVESTOR	itself s.r.o. Pálevské nám. 11, 628 00 Brno			DATAH	prosinec / 2017
STAVBA	KABELOVÝ ROZVOD VELKÁ BÍTEŠ - - JÁCHYMOV, SÍDLIŠTĚ VELKÁ BÍTEŠ			ČEL	realizace
OBJEKT	TRASA VELKÁ BÍTEŠ - JÁCHYMOV AKTUALIZACE			MĚŘÍTKO	1 : 1000
VÝKRES	<b>C.14 - SITUACE XII</b>			ARCH. ČÍSLO	5657 VB / 2014
				VÝK. ČÍSLO	<b>14</b>



LEGENDA:	
	TRASA K REALIZACI
	ZRUŠENO
	NOVÝ NADZEMNÍ ROZVADEČ
	SDĚLOVACÍ KABEL ITSELF
	SDĚLOVACÍ KABEL D2
	SDĚLOVACÍ KABEL JINÝ
	SÍLOVÉ KABELY NN
	NADZEMNÍ VEDENÍ NN
	NADZEMNÍ VEDENÍ VN
	NADZEMNÍ VEDENÍ VVN
	KABELY VEŘ. OSVĚTLENÍ
	PLYNOVODNÍ POTRUBÍ NTL
	PLYNOVODNÍ POTRUBÍ STL
	PLYNOVODNÍ POTRUBÍ VTL
	VODOVODNÍ POTRUBÍ
	KANALIZAČNÍ POTRUBÍ
	PRODUKTOVOD, ROPOVOD

LEGENDA:	
	TRASA K REALIZACI ZRUŠENÍ
	NOVÝ NADZEMNÍ ROZVADEČ
	SDĚLOVACÍ KABEL ITSELF
	SDĚLOVACÍ KABEL O2
	SDĚLOVACÍ KABEL JINÝ
	SILOVÉ KABELY NN
	NADZEMNÍ VEDENÍ NN
	NADZEMNÍ VEDENÍ VN
	NADZEMNÍ VEDENÍ VVN
	KABELY VEŘ. OSVĚTLENÍ
	PLYNOVODNÍ POTRUBÍ NTL
	PLYNOVODNÍ POTRUBÍ STL
	PLYNOVODNÍ POTRUBÍ VTL
	VODOVODNÍ POTRUBÍ
	KANALIZAČNÍ POTRUBÍ
	PRODUKTOVOD, ROPOVOD

VYPRACOVAL	Ing. Kubera Petr	SCHVÁLIL	Ing. Kubera Petr	<b>itself</b> Pálavské nám. 11 628 00 BRNO	
MÍSTO	Velká Bítěš, Nové Sady	KRAJ	Vysočina		
INVESTOR	itself s.r.o., Pálavské nám. 11, 628 00 Brno			DATA	prosinec / 2017
STAVBA	KABELOVÝ ROZVOD VELKÁ BÍTEŠ - - JÁCHYMOV, SÍDLIŠTĚ VELKÁ BÍTEŠ			ÚČEL	realizace
OBJEKT	TRASA VELKÁ BÍTEŠ - JÁCHYMOV AKTUALIZACE			MĚŘÍTKO	1 : 1000
VÝKRES	<b>C.15. - SITUACE XIII</b>			ARCH. ČÍSLO	5657 VB / 2014
				VÝK. ČÍSLO	<b>15</b>



VYPRACOVAL	Ing. Kůčera Petr	ODVÁLK.	Ing. Kůčera Petr	<b>itself</b> Pálavského nám. 11 628 00 Brno	
MÍSTO	Velká Bíteš, Nové Sady	KRAJ	Vysočina		
INVESTOR	itself s.r.o., Pálavského nám. 11, 628 00 Brno			DATA	prosinec / 2017
STAVBA	KABELOVÝ ROZVOD VELKÁ BÍTEŠ - - JÁCHYMOV, SÍDLIŠTĚ VELKÁ BÍTEŠ			ÚČEL	realizace
OBJEKT	TRASA VELKÁ BÍTEŠ - JÁCHYMOV AKTUALIZACE			MĚŘÍTKO	1 : 1000
VÝKRES	<b>SITUACE XIV</b>			ARCH. ČÍSLO 5657 VB / 2014	VÝK. ČÍSLO <b>16</b>

LEGENDA:

- TRASA K REALIZACI
- - - ZRUŠENO
- NOVÝ NADZEMNÍ ROZVADĚČ
- - - SDĚLOVACÍ KABEL ITSELF
- - - SDĚLOVACÍ KABEL O2
- - - SDĚLOVACÍ KABEL JINÝ
- - - SILOVÉ KABELY NN
- - - NADZEMNÍ VEDENÍ NN
- - - NADZEMNÍ VEDENÍ VN
- - - NADZEMNÍ VEDENÍ VVN
- - - KABELY VEŘ. OSVĚTLENÍ
- - - PLYNOVODNÍ POTRUBÍ NTL
- - - PLYNOVODNÍ POTRUBÍ STL
- - - PLYNOVODNÍ POTRUBÍ VTL
- - - VODOVODNÍ POTRUBÍ
- - - KANALIZAČNÍ POTRUBÍ
- - - PRODUKTOVOD, ROPVOD

