



SMLOUVA O DÍLO NA ZHOTOVENÍ STAVBY

Název zakázky: „Revitalizace tratě Louny - Lovosice“

Smluvní strany:

Správa železniční dopravní cesty, státní organizace

se sídlem: Dlážděná 1003/7, 110 00 Praha 1 - Nové Město

IČO: 70994234 DIČ: CZ70994234

zapsaná v obchodním rejstříku vedeném Městským soudem v Praze, spisová značka A 48384

zastoupena: Ing. Mojmírem Nejezchlebem, náměstkem GŘ pro modernizaci dráhy,
na základě Pověření č. 2372 ze dne 26.02.2018

Korespondenční adresa:

Správa železniční dopravní cesty, státní organizace

Stavební správa západ, Sokolovská 278/1955, 190 00 Praha 9

(dále jen „**Objednatel**“)

číslo smlouvy: **E618-S-1087/2018/Pal**

ISPROFOND: 542 373 0003

a

„Společnost Louny – Lovosice“ dle Smlouvy o společnosti ze dne 7.8.2017

STRABAG Rail a.s. – správce společnosti

se sídlem: Železničářská 1385/29, Střekov, 400 03 Ústí nad Labem - Střekov

IČO: 254 29 949, DIČ: CZ25429949

zapsaná v obchodním rejstříku vedeném Krajským soudem v Ústí nad Labem, spisová značka B 1370

bank. spojení: xxxxxxxxxx, č. účtu: xxxxxxxxxx

zastoupena: Ing. Jakubem Svobodou, předsedou představenstva

Ing. Lubošem Tomáškem, členem představenstva

Korespondenční adresa: viz adresa sídla

a

AŽD Praha s.r.o. – druhý účastník společnosti

se sídlem: Žirovnická 2/3146, Praha 10, 106 17

IČO: 480 29 483, DIČ: CZ480 29 483

zapsaná v obchodním rejstříku vedeném Městským soudem v Praze, spisová značka C 14616

bank. spojení: xxxxxxxxxx, č. účtu: xxxxxxxxxx

zastoupena: Ing. Petrem Faltusem, na základě plné moci

Korespondenční adresa: viz adresa sídla

a

Swietelsky Rail CZ s.r.o. – třetí účastník společnosti

se sídlem: Pražská tř. 495/58, České Budějovice 3, 370 04

IČO: 283 32 202, DIČ: CZ28332202

zapsaná v obchodním rejstříku vedeném Krajským soudem v Českých Budějovicích, spisová značka C 17888

bank. spojení: xxxxxxxxxx, č. účtu: xxxxxxxxxx

zastoupena: Mgr. Viliamem Perknovským, jednatelem

Ing. Pavlem Pečačem, jednatelem

Korespondenční adresa: viz adresa sídla

(dále jen „**Zhotovitel**“)

číslo smlouvy: **1-01-18-004/DIAC**

uzavřely tuto smlouvu (dále jen „**Smlouva**“) v souladu s ust. § 2586 a násl. zákona č. 89/2012 Sb., občanský zákoník, ve znění pozdějších předpisů (dále jen „**občanský zákoník**“).

Objednatel si přeje, aby Dílo „**Revitalizace tratě Louny - Lovosice**“ bylo provedeno Zhotovitelem, přijal Zhotovitelovu Nabídku na provedení a dokončení tohoto Díla a odstranění všech jeho vad, a proto se

Objednatel a Zhotovitel dohodli takto:

1. Platí, že následující dokumenty tvoří součást této Smlouvy o dílo (ve znění případných dodatků) a jako její součást musí být čteny a vykládány:
 - a) Rozhodnutí a oznámení zadavatele o výběru dodavatele ze dne 07.03.2018, č.j.: 19634/2018-SŽDC-GR-07
 - b) Dopis nabídky datovaný 07. 08. 2017, vč. přílohy
 - c) Smluvní podmínky [Smluvní podmínky pro výstavbu pozemních a inženýrských staveb projektovaných objednatel (FIDIC 1999)-Obecné podmínky; Smluvní podmínky pro výstavbu pozemních a inženýrských staveb projektovaných objednatel – Zvláštní podmínky pro stavby Správy železniční dopravní cesty, státní organizace 05/2017 Stavba: „Revitalizace tratě Louny - Lovosice“
 - d) Technická specifikace
 - e) Výkresy a
 - f) Formuláře:
- Soupis prací
2. Specifikace související dokumentace je uvedena ve Zvláštních technických podmínkách.
3. Za platby, které má Objednatel uhradit Zhotoviteli tak, jak je níže uvedeno, se Zhotovitel tímto zavazuje Objednateli, že provede a dokončí Dílo, včetně vypracování veškeré příslušné dokumentace související s Dílem a odstraní na něm všechny vady v souladu s ustanovením Smlouvy.
4. Objednatel se tímto zavazuje zaplatit Zhotoviteli za provedení a dokončení Díla a odstranění jeho vad Smluvní cenu v době a způsobem předepsaným ve Smlouvě.
5. V době podpisu této Smlouvy o dílo probíhá u Objednatele zavádění informačního systému na řízení a monitoring staveb v otevřeném datovém formátu XML. V této souvislosti se Strany dohodly na následujícím:

- 5.1 Objednatel zašle Zhotoviteli do 7 dní po podpisu Smlouvy o dílo aktualizovaný Soupis prací v otevřeném datovém formátu XML, který bude mít strukturu dat dle datového předpisu XC4 (viz www.xc4.cz). Zhotovitel se zavazuje zaslat Objednateli do 14 dnů od obdržení tohoto Soupisu prací oceněný Soupis prací dle své Nabídky v listinné podobě a současně v elektronické podobě v otevřeném datovém formátu XML. Soupis prací v otevřeném formátu XML může Zhotovitel také vyplnit v modulu pro ocenění nabídkové ceny po přihlášení na zabezpečeném serveru <https://www.xc4.cz>. Zhotovitel odpovídá za shodu obsahu listinné a elektronické podoby oceněného Soupisu prací.
- 5.2 Zhotovitel se zavazuje, že bude Objednateli předávat následující sestavy v otevřeném datovém formátu XML (viz datový předpis XC4, www.xc4.cz):
- Faktura,
 - souhrn fakturace,
 - soupis zjišťovacích protokolů,
 - zjišťovací protokoly.
6. Rekapitulace ceny je uvedena v příloze č. 1 této Smlouvy o dílo.
7. Objednatel prohlašuje, že je ve vztahu k přijatým plněním v rozsahu předmětu Díla, týkajícího se výstavby, oprav a rekonstrukce železniční infrastruktury (zatříděných dle klasifikace produkce CZ-CPA pod kódy č. 41-43) na území České republiky, u nichž je mezi plátcí v tuzemsku uplatňován režim přenesení daňové povinnosti dle § 92a zákona č.235/2004 Sb., o dani z přidané hodnoty, ve znění pozdějších předpisů (dále jen „zákon o DPH“), osobou povinnou k dani dle § 5 odst. 1 zákona o DPH, neboť přijatá plnění použije pro svou ekonomickou činnost, a je tedy osobou povinnou přiznat a zaplatit DPH dle § 92 odst. 1 zákona o DPH.
8. Strany se dohodly, že stane-li se Zhotovitel nespolehlivým plátcem ve smyslu § 106a zákona o DPH, nebo daňový doklad Zhotovitele bude obsahovat číslo bankovního účtu, na který má být plněno, aniž by bylo uvedeno ve veřejném registru spolehlivých účtů vedeném správcem daně, je Objednatel oprávněn uhradit DPH z peněžního plnění přímo místně a věcně příslušnému správci daně Zhotovitele.
9. V případě jakékoliv nejistoty ohledně výkladu ustanovení Smlouvy budou její ustanovení vykládána tak, aby v co nejširší míře zohledňovala účel veřejné zakázky, vyjádřený Zadávací dokumentací.
10. Pro zhotovení Díla není dán požadavek na zajištění interoperability ve smyslu nařízení vlády č.133/2005 Sb.
11. Ukončením Smlouvy nejsou dotčena ustanovení Smlouvy ve znění dokumentů dle odst. 3 této Smlouvy o dílo a příloh dle odst. 15 této Smlouvy o dílo týkající se licencí, záruk, nároků z odpovědnosti za vady, nároky z odpovědnosti za škodu a nároky ze smluvních pokut, pokud vznikly před ukončením Smlouvy, ustanovení o ochraně informací, ani další ustanovení a nároky, z jejichž povahy vyplývá, že mají trvat i po ukončení účinnosti této Smlouvy.
12. Pokud by se kterékoliv ustanovení Smlouvy ukázalo být zdánlivým, neplatným nebo jinak nevymahatelným, nebo se jím stalo po uzavření této Smlouvy o dílo, pak tato skutečnost nepůsobí zdánlivostí, neplatností ani nevymahatelností ostatních ustanovení Smlouvy, nevyplyvá-li z donucujících ustanovení Právních předpisů jinak. Strany se zavazují bez zbytečného odkladu po výzvě kterékoliv Strany takové zdánlivé, neplatné či nevymahatelné ustanovení nahradit platným a vymahatelným ustanovením, které bude svým obsahem nejbližší účelu zdánlivého, neplatného či nevymahatelného ustanovení.
13. Objednatel si vyhrazuje možnost použít jednotné řízení bez uveřejnění pro zajištění činnosti zahrnující následnou směrovou a výškovou úpravu koleje po uvedení do provozu včetně geodetického zaměření (dále též následná úprava GPK). Nebude-li jednacím řízením bez uveřejnění

ukončeno smluvním vztahem mezi Objednatelem a Zhotovitelem o zajištění činnosti zahrnující následnou směrovou a výškovou úpravu koleje, a Objednatel si tuto činnost bude muset zajistit jiným zhotovitelem, zavazuje se Zhotovitel projevít součinnost při následné úpravě GPK tak aby zůstala zachována záruka za jakost v Záruční době dle Pod-článku 11.1 Smluvních podmínek.

14. Změny závazků ze Smlouvy je možné měnit pouze písemnou dohodou Stran ve formě číslovaných dodatků této Smlouvy o dílo, podepsanou za každou Stranu osobou nebo osobami oprávněnými takový dodatek podepsat.
15. Smlouva o dílo se vyhotovuje v osmi (8) vyhotoveních, z nich pět (5) vyhotovení obdrží Objednatel a tři (3) vyhotovení Zhotovitel.
16. Přílohy, které tvoří nedílnou součást této Smlouvy o dílo:

Příloha č. 1	Rekapitulace ceny dle Dopisu nabídky
Příloha č. 2	Oprávněné osoby
Příloha č. 3	Seznam poddodavatelů
Příloha č. 4	Harmonogram postupu prací
Příloha č. 5	Zmocnění Vedoucího zhotovitele
Příloha č. 6	Vzor žádosti o poskytnutí zálohové platby

Na důkaz toho strany uzavírají tuto Smlouvu o dílo, která vstupuje v platnost dnem podpisu této Smlouvy o dílo oběma Stranami.

V Praze dne 26.3.2018

V Ústí nad Labem dne.....

.....
Ing. Mojmír Nejezchleb
náměstek GŘ pro modernizaci dráhy

.....
Ing. Jakub Svoboda / Ing. Luboš Tomášek
předseda/člen představenstva
STRABAG Rail a.s.

V Praze dne.....

.....
Ing. Petr Faltus
obchodní ředitel
AŽD Praha spol. s.r.o.

V Praze dne.....

.....
Mgr. Viliam Perknovský / Ing. Pavel Pechač
jednatel
Swietelsky Rail CZ s.r.o.

Příloha č. 1
Rekapitulace ceny dle Dopisu nabídky

stavba:			Kontrolní součet [Kč]	Gena stavby [Kč]
Revitalizace tratě Louny - Lovosice			992 113 180,09	992 113 180,09
Číslo objektu	Název objektu	Budoucí majitel	Gena objektu [Kč]	Gena typu objektů [Kč]
Všeobecný objekt				
SO 98-98-00	Všeobecný objekt			
D.1 Železniční zabezpečovací zařízení				
PS 03-01-01	Vých. Radonice nad Ohří, SZZ			
PS 12-01-01	ŽST Čížkovice, SZZ			
PS 14-01-01	ŽST Libochovice, SZZ			
PS 14-01-02	ŽST Chotěšov pod Hazmburkem, SZZ			
PS 02-01-01	Louny - Radonice nad Ohří, TZZ			
PS 04-01-01	Radonice nad Ohří - Libochovice, TZZ			
PS 13-01-01	Čížkovice - Chotěšov pod Hazmburkem, TZZ			
PS 13-01-02	Chotěšov pod Hazmburkem - Libochovice, TZZ			
PS 20-01-01	Louny - Lovosice, DOZ			
D.2 Železniční sdělovací zařízení				
PS 03-02-01	Vých. Radonice nad Ohří			
PS 12-02-01	ŽST Čížkovice			
PS 14-02-01	ŽST Libochovice			
PS 14-02-02	ŽST Chotěšov pod Hazmburkem			
PS 04-02-01	Zast. Pátek, rozhlas pro cestující			
PS 04-02-02	Zast. Košnice nad Ohří, rozhlas pro cestující			
PS 04-02-03	Zast. Křesín, rozhlas pro cestující			
PS 04-02-04	Zast. Dubany, rozhlas pro cestující			
PS 04-02-05	Zast. Libochovice město, rozhlas pro cestující			
PS 11-02-01	Zast. Sulejovice, rozhlas pro cestující			
PS 12-02-05	ŽST Čížkovice, rozhlas pro cestující			
PS 13-02-01	Zast. Úpohlavy, rozhlas pro cestující			
PS 13-02-02	ŽST Chotěšov pod Hazmburkem, rozhlas pro cestující			
PS 14-02-05	ŽST Libochovice, rozhlas pro cestující			
PS 03-02-02	Vých. Radonice nad Ohří, sdělovací zařízení			
PS 12-02-02	ŽST Čížkovice, sdělovací zařízení			
PS 14-02-06	ŽST Libochovice, sdělovací zařízení			
PS 14-02-03	ŽST Chotěšov pod Hazmburkem, sdělovací zařízení			
PS 20-02-01	Louny - Lovosice, přenosový systém			
PS 20-02-02	Louny - Lovosice, DDTS			
PS 03-02-04	Vých. Radonice nad Ohří, EZS			
PS 12-02-04	ŽST Čížkovice, EZS			
PS 14-02-04	ŽST Libochovice, EZS			
PS 14-02-10	ŽST Chotěšov pod Hazmburkem, EZS			
PS 12-02-07	ŽST Čížkovice, kamerový systém			
PS 14-02-07	ŽST Libochovice, kamerový systém			
PS 02-02-08	Louny - Radonice nad Ohří, TRS			
PS 04-02-08	Radonice nad Ohří - Libochovice, TRS			
PS 13-02-08	Čížkovice - Libochovice, TRS			
PS 14-02-08	ŽST Libochovice, MRS			
PS 14-02-09	ŽST Chotěšov pod Hazmburkem, MRS			
E.1.1 Železniční svršek a spodek				
SO 02-10-01	Louny - Radonice nad Ohří, železniční svršek			
SO 02-11-01	Louny - Radonice nad Ohří, železniční spodek			
SO 03-10-01	Vých. Radonice nad Ohří, železniční svršek			
SO 03-11-01	Vých. Radonice nad Ohří, železniční spodek			
SO 04-10-01	Radonice nad Ohří - Libochovice, železniční svršek			
SO 04-11-01	Radonice nad Ohří - Libochovice, železniční spodek			
SO 12-10-01	ŽST Čížkovice, železniční svršek			
SO 12-11-01	ŽST Čížkovice, železniční spodek			
SO 13-10-01	Čížkovice - Libochovice, železniční svršek			
SO 13-11-01	Čížkovice - Libochovice, železniční spodek			
SO 14-10-01	ŽST Libochovice, železniční svršek			
SO 14-11-01	ŽST Libochovice, železniční spodek			
SO 20-13-01	Louny - Lovosice, výstrojí trati			
E.1.2 Nástupiště, rampy				
SO 04-14-01	Zast. Pátek, nástupiště			
SO 04-14-02	Zast. Košnice nad Ohří, nástupiště			
SO 04-14-03	Zast. Křesín, nástupiště			
SO 04-14-04	Zast. Dubany, nástupiště			
SO 04-14-05	Zast. Libochovice město, nástupiště			
SO 12-14-01	ŽST Čížkovice, nástupiště			
SO 13-14-01	ŽST Chotěšov pod Hazmburkem, nástupiště			
SO 14-14-01	ŽST Libochovice, nástupiště			
E.1.3 Železniční přejezdy				
SO 02-15-08	Žel. přejezd ev. km 7,049, úprava žel. přejezdu			
SO 02-15-09	Žel. přejezd ev. km 7,318, úprava žel. přejezdu			
SO 04-15-01	Žel. přejezd ev. km 7,639, úprava žel. přejezdu			
SO 04-15-02	Žel. přejezd ev. km 9,278, úprava žel. přejezdu			
SO 04-15-03	Žel. přejezd ev. km 9,472, úprava žel. přejezdu			
SO 04-15-04	Žel. přejezd ev. km 10,168, úprava žel. přejezdu			
SO 04-15-05	Žel. přejezd ev. km 10,520, úprava žel. přejezdu			
SO 04-15-06	Žel. přejezd ev. km 10,774, úprava žel. přejezdu			
SO 04-15-07	Žel. přejezd ev. km 11,871, úprava žel. přejezdu			
SO 04-15-08	Žel. přejezd ev. km 12,446, úprava žel. přejezdu			
SO 04-15-09	Žel. přejezd ev. km 14,378, úprava žel. přejezdu			
SO 04-15-10	Žel. přejezd ev. km 16,249, úprava žel. přejezdu			
SO 04-15-11	Žel. přejezd ev. km 16,756, úprava žel. přejezdu			
SO 04-15-12	Žel. přejezd ev. km 16,932, úprava žel. přejezdu			
SO 04-15-13	Žel. přejezd ev. km 17,885, úprava žel. přejezdu			
SO 04-15-14	Žel. přejezd ev. km 18,383, úprava žel. přejezdu			
SO 04-15-15	Žel. přejezd ev. km 18,875, úprava žel. přejezdu			
SO 04-15-16	Žel. přejezd ev. km 19,143, úprava žel. přejezdu			
SO 04-15-17	Žel. přejezd ev. km 19,46, úprava žel. přejezdu			
SO 04-15-18	Žel. přejezd ev. km 19,809, úprava žel. přejezdu			
SO 04-15-19	Žel. přejezd ev. km 20,054, úprava žel. přejezdu			

Číslo objektu	Název objektu	Budoucí majitel	Cena objektu [Kč]	Cena typu objektu [Kč]
SO 12-15-01	Žel. přejezd v. km 3,905, úprava žel. přejezdu			
SO 13-15-07	Žel. přejezd v. km 9,804, úprava žel. přejezdu			
E.1.4 Propustky, mosty, lávky a zdi				
SO 11-20-02	Železniční most v ev. km 3,354			
SO 02-21-15	Železniční propustek v ev. km 7,309			
SO 02-21-16	Železniční propustek v ev. km 7,315			
SO 04-21-01	Železniční propustek v ev. km 7,634			
SO 04-21-02	Železniční propustek v ev. km 8,216			
SO 04-21-03	Železniční propustek v ev. km 8,490			
SO 04-21-05	Železniční propustek v ev. km 9,025			
SO 04-21-06	Železniční propustek v ev. km 9,480			
SO 04-21-07	Železniční propustek v ev. km 9,660			
SO 04-21-08	Železniční propustek v ev. km 9,955			
SO 04-21-09	Železniční propustek v ev. km 10,040			
SO 04-21-10	Železniční propustek v ev. km 10,285			
SO 04-21-12	Železniční propustek v ev. km 10,919			
SO 04-21-13	Železniční propustek v ev. km 12,460			
SO 04-21-14	Železniční propustek v ev. km 13,015			
SO 04-21-15	Železniční propustek v ev. km 13,560			
SO 04-21-16	Železniční propustek v ev. km 13,850			
SO 04-21-17	Železniční propustek v ev. km 14,559			
SO 04-21-18	Železniční propustek v ev. km 15,112			
SO 04-21-19	Železniční propustek v ev. km 15,420			
SO 04-21-20	Železniční propustek v ev. km 15,900			
SO 04-21-21	Železniční propustek v ev. km 16,570			
SO 04-21-22	Železniční propustek v ev. km 16,750			
SO 04-21-23	Železniční propustek v ev. km 17,480			
SO 04-21-24	Železniční propustek v ev. km 17,891			
SO 04-21-25	Železniční propustek v ev. km 18,580			
SO 04-21-26	Železniční propustek v ev. km 18,882			
SO 04-21-27	Železniční propustek v ev. km 19,145			
SO 04-21-28	Železniční propustek v ev. km 19,880			
SO 04-21-29	Železniční propustek v ev. km 20,035			
SO 12-21-02	Železniční propustek v ev. km 4,300			
SO 13-21-12	Železniční propustek v ev. km 9,399			
SO 13-21-13	Železniční propustek v ev. km 9,862			
SO 14-21-01	Železniční propustek v ev. km 13,396			
SO 02-23-01	Silniční propustek na komunikaci III/2391			
E.1.5 Ostatní inženýrské objekty				
SO 20-70-02	Ochrana a úpravy vedení UPC			
SO 20-70-03	Ochrana a úpravy vedení Čepro			
SO 20-70-04	Ochrana a úpravy vedení Net4gas			
SO 20-70-05	Ochrana a úpravy vedení ČEZ Distribuce			
SO 20-70-06	Ochrana a úpravy vedení ELTODO-Citelum			
E.1.6 Potrubní vedení				
SO 20-73-01	Louny - Lovosice, úprava a ochrana vedení vodovodu SČVK			
SO 20-73-03	Louny - Lovosice, úprava a ochrana vedení vodovodu SBBH			
SO 20-74-01	Louny - Lovosice, úprava a ochrana vedení plynovodu RWfE			
SO 20-74-02	Louny - Lovosice, úprava a ochrana vedení plynovodu Net4gas			
SO 20-75-01	Louny - Lovosice, úprava a ochrana vedení kanalizace SČVK			
SO 20-76-01	Louny - Lovosice, úprava a ochrana vedení produktovodu Čepro			
E.2.1 Pozemní objekty budov				
SO 12-40-01	ŽST Čížkovice, úpravy VB			
E.2.2 Přístřešky na nástupištích				
SO 04-41-01	Zast. Pátek, přístřešky pro cestující			
SO 04-41-02	Zast. Košnice nad Ohří, přístřešky pro cestující			
SO 04-41-03	Zast. Křesín, přístřešky pro cestující			
SO 04-41-04	Zast. Dubany, přístřešky pro cestující			
SO 04-41-05	Zast. Libochovice město, přístřešky pro cestující			
SO 12-41-01	ŽST Čížkovice, přístřešky pro cestující			
SO 14-41-01	ŽST Libochovice, přístřešky pro cestující			
E.2.4 Orientační systém				
SO 04-43-01	Zast. Pátek, orientační systém			
SO 04-43-02	Zast. Košnice nad Ohří, orientační systém			
SO 04-43-03	Zast. Křesín, orientační systém			
SO 04-43-04	Zast. Dubany, orientační systém			
SO 04-43-05	Zast. Libochovice město, orientační systém			
SO 12-43-01	ŽST Čížkovice, orientační systém			
SO 13-43-01	ŽST Chotěšov pod Hazmburkem, orientační systém			
SO 14-43-01	ŽST Libochovice, orientační systém			
E.2.5 Demolice				
SO 04-44-03	Zast. Křesín, demolice			
SO 04-44-04	Zast. Dubany, demolice			
SO 04-44-05	Zast. Libochovice město, demolice			
SO 12-44-01	ŽST Čížkovice, demolice			
SO 14-44-01	ŽST Libochovice, demolice			
E.2.14 Vnější vybavení budov				
SO 04-45-01	Zast. Dubany, oplocení			
E.3.4 Ohřev výměn EOv				
SO 03-61-01	Výh. Radonice nad Ohří, EOv			
SO 12-61-01	ŽST Čížkovice, EOv			
SO 14-61-01	ŽST Libochovice, EOv			
E.3.6 Rozvody vn, nn, osvětelní a dálkové ovládání odpojovačů				
SO 02-63-01	Zast. Veltěže, přípojka NN			
SO 03-63-01	Výh. Radonice nad Ohří, přípojka NN pro TD, PZZ přejezdů v ev. km 7,049; 7,318 a 7,639			
SO 03-63-03	Zast. Veltěže, pokládka kabelu pro PZZ v ev. km 2,639			
SO 03-63-02	Výh. Radonice nad Ohří, venkovní osvětlení			
SO 04-63-01	Zast. Pátek, přípojka NN pro PZZ přejezdů v ev. km 9,278 a 9,472			
SO 04-63-02	Zast. Pátek, venkovní osvětlení			

Číslo objektu	Název objektu	Budoucí majitel	Cena objektu [Kč]	Cena typu objektu [Kč]
SO 04-63-03	Radonice nad Ohří - Libochovice, přípojka NN pro PZZ přejezdů v ev.km 10,168; 10,520 a 10,774			
SO 04-63-04	Zast. Košnice nad Ohří, přípojka PZZ přejezdů v ev.km 11,871 a 12,446			
SO 04-63-05	Zast. Košnice nad Ohří, venkovní osvětlení			
SO 04-63-06	Zast. Křesín, přípojka NN pro PZZ přejezdu v ev.km 14,378			
SO 04-63-07	Zast. Křesín, venkovní osvětlení			
SO 04-63-08	Zast. Dubany, přípojka NN pro PZZ přejezdů v ev.km 16,249; 16,756 a 16,932			
SO 04-63-09	Zast. Dubany, venkovní osvětlení			
SO 04-63-10	Radonice nad Ohří - Libochovice, přípojka NN pro PZZ přejezdů v ev.km 17,885 a 18,383			
SO 04-63-11	Zast- Libochovice město, přípojka NN pro PZZ přejezdů v ev.km 18,875 a 19,143			
SO 04-63-12	Zast. Libochovice město, venkovní osvětlení			
SO 04-63-13	Radonice nad Ohří - Libochovice, přípojka NN pro PZZ přejezdů v ev.km 19,460; 19,809 a 20,054			
SO 11-63-01	Zast. Sulejovice, venkovní osvětlení			
SO 12-63-01	ZST Čížkovice, přípojka NN pro TD, PZZ přejezdu v ev.km 3,905			
SO 12-63-02	ZST Čížkovice, venkovní osvětlení			
SO 13-63-01	Zast. Úpohlavy, přípojka NN pro PZZ přejezdů v ev.km 6,174 a 6,274			
SO 13-63-02	Zast. Úpohlavy, venkovní osvětlení			
SO 13-63-03	ZST Chotěšov pod Hazmburkem, přípojka NN pro PZZ přejezdu v ev.km 9,804			
SO 13-63-04	ZST Chotěšov pod Hazmburkem, venkovní osvětlení			
SO 14-63-01	ZST Libochovice, přípojka NN			
SO 14-63-02	ZST Libochovice, venkovní osvětlení			
Dělení majetku:				
SŽDC	Budoucí majitel SŽDC [Kč]			
OSTATNÍ	Budoucí majitel OSTATNÍ [Kč]			
	Kontrolní součet [Kč]		992 113 180,09	

Příloha č. 2
Oprávněné osoby

1) Oprávněné osoby objednatele

- ve věcech smluvních a obchodních:

Jméno a příjmení	
E-mail	
Telefon	

- ve věcech technických:

Jméno a příjmení	
E-mail	
Telefon	

- správce stavby:

Jméno a příjmení	
E-mail	
Telefon	

- HIS/technický dozor stavebníka (TDS) na sdělovací a zabezpečovací zařízení:

Jméno a příjmení	
E-mail	
Telefon	

- zástupce HIS/technický dozor stavebníka (TDS):

Jméno a příjmení	
E-mail	
Telefon	

- technický dozor stavebníka (TDS) na železniční svršek a spodek:

Jméno a příjmení	
E-mail	
Telefon	

- technický dozor stavebníka (TDS) na pozemní stavby:

Jméno a příjmení	
E-mail	
Telefon	

Jméno a příjmení	
E-mail	
Telefon	

- technický dozor stavebníka (TDS) na mosty a inženýrské konstrukce:

Jméno a příjmení	
E-mail	
Telefon	

Jméno a příjmení	
E-mail	
Telefon	

- technický dozor stavebníka (TDS) na sdělovací a zabezpečovací zařízení:

Jméno a příjmení	
E-mail	
Telefon	

- technický dozor stavebníka (TDS) na silnoproud:

Jméno a příjmení	
E-mail	
Telefon	

Jméno a příjmení	
E-mail	
Telefon	

- osoba odpovědná za bezpečnost a ochranu zdraví při práci:

Jméno a příjmení	
E-mail	
Telefon	

- osoba odpovědná za ochranu životního prostředí a odpadové hospodářství:

Jméno a příjmení	
E-mail	
Telefon	

- úředně oprávněný zeměměřický inženýr:

Jméno a příjmení	
E-mail	
Telefon	

- autorský dozor projektanta:

Jméno a příjmení	
Vedoucí společnosti	
sídlo	

2) Oprávněné osoby Zhotovitele

- ve věcech smluvních a obchodních:

Jméno a příjmení	
Adresa	
E-mail	
Telefon	
Fax	

- ve věcech technických:

Jméno a příjmení	
Adresa	
E-mail	
Telefon	
Fax	

- stavbyvedoucí:

Jméno a příjmení	
Adresa	
E-mail	
Telefon	
Fax	

- zástupce stavbyvedoucího:

Jméno a příjmení	
Adresa	
E-mail	
Telefon	

- specialista (vedoucí prací) na železniční svršek a spodek:

Jméno a příjmení	
Adresa	
E-mail	
Telefon	
Fax	

- specialista (vedoucí prací) na pozemní stavby:

Jméno a příjmení	
Adresa	
E-mail	
Telefon	
Fax	

- specialista (vedoucí prací) na mosty a inženýrské konstrukce:

Jméno a příjmení	
Adresa	
E-mail	
Telefon	

- specialista (vedoucí prací) na sdělovací a zabezpečovací zařízení:

Jméno a příjmení	
Adresa	
E-mail	
Telefon	
Fax	

- specialista (vedoucí prací) na silnoproud:

Jméno a příjmení	
Adresa	
E-mail	
Telefon	

- specialista (vedoucí prací) na geotechniku:

Jméno a příjmení	
Adresa	
E-mail	
Telefon	

- osoba odpovědná za kontrolu kvality:

Jméno a příjmení	
Adresa	
E-mail	
Telefon	
Fax	

- osoba odpovědná za bezpečnost a ochranu zdraví při práci:

Jméno a příjmení	
Adresa	
E-mail	
Telefon	

- osoba odpovědná za ochranu životního prostředí:

Jméno a příjmení	
Adresa	
E-mail	
Telefon	

- osoba odpovědná za odpadové hospodářství:

Jméno a příjmení	
Adresa	
E-mail	
Telefon	

- úředně oprávněný zeměměřický inženýr:

Jméno a příjmení	
Adresa	
E-mail	
Telefon	

- specialista na požární bezpečnost:

Jméno a příjmení	
Adresa	
E-mail	
Telefon	

- osoba odpovědná za projekt zabezpečovacího zařízení:

Jméno a příjmení	
Adresa	
E-mail	
Telefon	
Fax	

- osoba odpovědná za projekt sdělovacího zařízení:

Jméno a příjmení	
Adresa	
E-mail	
Telefon	
Fax	

Příloha č. 3
Seznam poddodavatelů

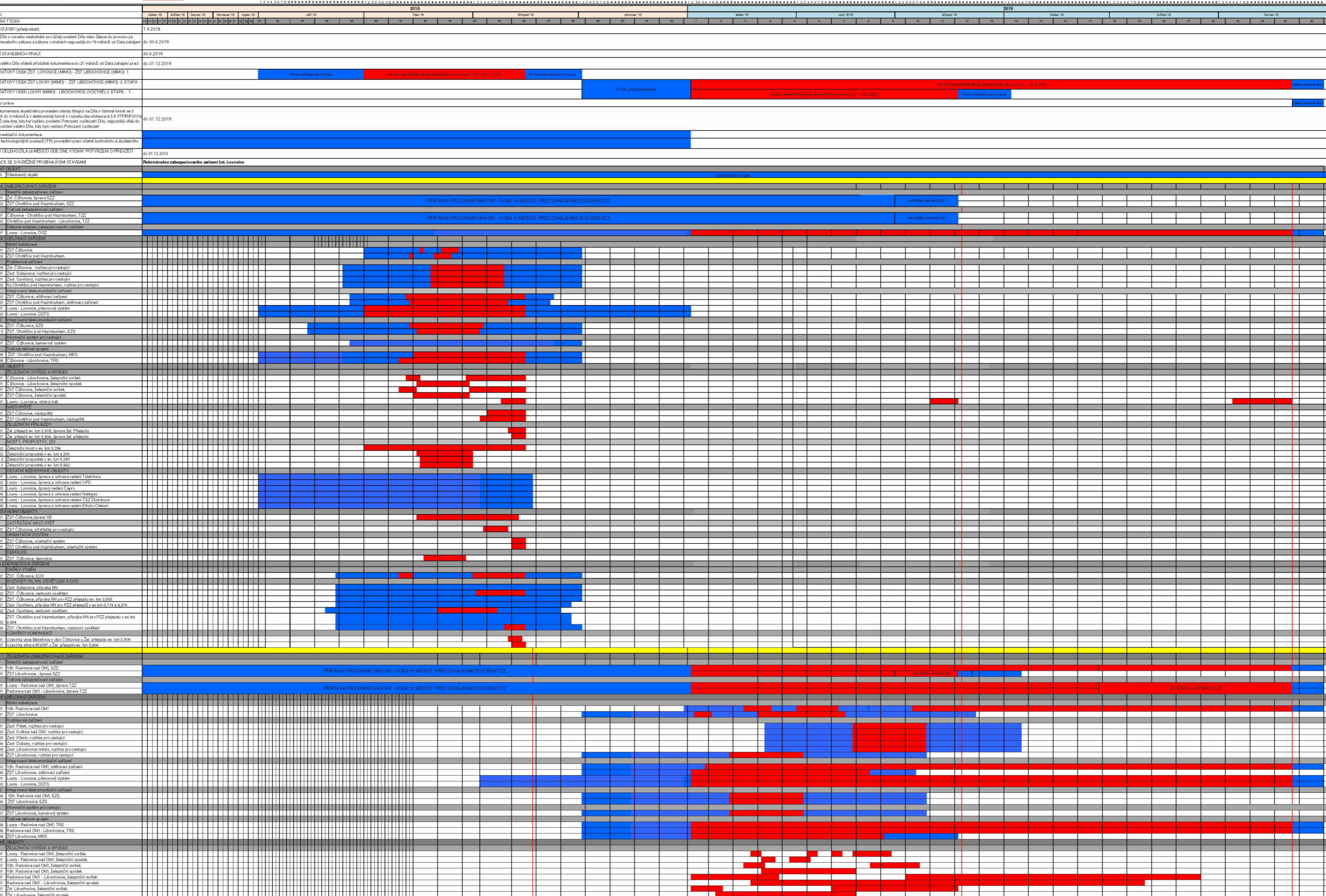
Identifikace poddodavatele (obchodní firma, sídlo a IČO)	Věcný rozsah poddodávky	Hodnota poddodávky v % ze Smluvní ceny díla
Soptík – 1 spol. s r.o. Na Schodech 1544/5 400 01 Ústí nad Labem IČ: 250 38 583	Specialista na požární bezpečnost staveb Autorizace j) dle zák. č. 360/1992 - autorský dozor v oblasti požární bezpečnost staveb napříč PS a SO	0,02 %
ALGEO TEST s.r.o. Ústecká 176/61 184 00 Praha 8 IČ: 026 19 016	Specialista na geotechniku Autorizace i) dle zák. č. 360/1992 - autorský dozor v oblasti geotechnika napříč PS a SO	0,21 %
ŽSD a.s. Brněnská 1050, 664 42 Modřice IČ: 645 11 359	Podnikání v oblasti nakládání s nebezpečnými odpady Osoba odpovědná za odpadové hospodářství - odpady napříč PS a SO	3,33 %
KONTROL s.r.o. Barvířská 495, 434 01 Most IČ: 646 51 908	Osoba odpovědná za BOZP Osoba odpovědná za ochranu životního prostředí - BOZP a ochrana ŽP napříč PS a SO	0,02 %
Chládek & Tintěra, a.s. Nerudova 1022/16, 412 01 Litoměřice IČ: 627 43 881	Vybrané stavební práce na objektech: - železniční svršek a spodek - nástupiště, rampy - železniční přejezdy - propustky - orientační systém - rozvody nn	22,00 %
Elektrizace železnic Praha a.s. nám. Hrdinů 1693/4a 140 00 Praha 4 - Nusle IČO 47115921	E.3.4 Ohřev výměn EOV E.3.6 Rozvody vn, nn, osvětelní a dálkové ovládání odpojovačů	4,09 %
SWIETELSKY stavební s.r.o Pražská třída 58/495 37004 České Budějovice IČ: 480 35 599	Vybrané stavební práce na objektech: Pozemní objekty a komunikace	1,20 %
KLEMENT a.s. Hlíňany 18, 400 02 Řehlovice IČ: 250 16 695	Vybrané stavební práce na objektech: - nástupiště, rampy, železniční přejezdy - propustky, mosty, lávky a zdi - potrubí, pozemní objekty, přístřešky, orient. syst. - demolice a vnější vybavení	5,00 %

Příloha č. 4
Harmonogram postupu prací

HARMONOGRAM PRACÍ

"Revitalizace tratě Louny - Lovosice"

bez výlučení železničního provozu
nepřetížil výluk železničního provozu



Příloha č. 5
Zmocnění Vedoucího zhotovitele

Příloha č. 1 Smlouvy o společnosti – Plná moc pro Správce společnosti

Plná moc

udělená ve smyslu § 441 a násl. zákona č. 89/2012 Sb., občanský zákoník

Zmocnitelé - obchodní společnost **AŽD Praha s.r.o.**, IČO: 480 29 483, se sídlem Žirovnická 2/3146, Praha 10, 106 17, zapsaná v obchodním rejstříku vedeném Městským soudem v Praze, oddíl C., vložka 14616, zastoupená Ing. Petrem Faltusem, obchodním ředitelem; obchodní společnost **Swietelsky Rail CZ s.r.o.**, IČO: 283 32 202, se sídlem Pražská tř. 495/58, České Budějovice 3, 370 04 České Budějovice, zapsaná v obchodním rejstříku vedeném Krajským soudem v Českých Budějovicích, oddíl C., vložka 17888, zastoupená Mgr. Viliamem Perknovským, jednatelem a Ing. Pavlem Pechačem, jednatelem (dále společně jen „**Zmocnitelé**“ nebo každý jednotlivě jako „**Zmocnitel**“) - všichni jako společníci společnosti vystupující pod názvem „**Společnost Louny - Lovosice**“ (dále jen „**Společnost**“), uzavřeli dne s obchodní společností **STRABAG Rail a.s.**, IČO: 254 29 949, se sídlem Železničářská 1385/29, Střekov, 400 03 Ústí nad Labem - Střekov, zapsaná v obchodním rejstříku vedeném Krajským soudem v Ústí nad Labem, oddíl B, vložka 1370, zastoupená Ing. Jakubem Svobodou, předsedou představenstva a Ing. Lubošem Tomáškem, členem představenstva (dále jen „**Zmocněnec**“), jako správcem Společnosti, smlouvu o společnosti (dále jen jako „**Smlouva o společnosti**“), a to za účelem získání veřejné zakázky prostřednictvím společné účasti dodavatelů v zadávacím řízení na veřejnou zakázku s názvem „**Revitalizace tratě Louny - Lovosice**“ (tato veřejná zakázka dále jen „**Veřejná zakázka**“ a uvedené zadávací řízení dále jen „**Zadávací řízení**“).

S ohledem na Smlouvu o společnosti tímto Zmocnitelé udělují Zmocněnci tuto plnou moc, a to k následujícím právním jednáním:

- podání Nabídky Společnosti, která bude předem vzájemně odsouhlasená Zmocnitelem a Zmocněncem, do Zadávacího řízení a podpis smlouvy na Veřejnou zakázku, včetně podpisu všech dalších dokumentů tvořící součást Nabídky Společnosti do Zadávacího řízení nebo s touto nabídkou související;
- jednání a zastupování Společnosti ve věci podání Nabídky Společnosti do Zadávacího řízení a jednání se Zadavatelem během Zadávacího řízení;
- veškerá jednání spojená s účastí Společnosti v Zadávacím řízení v mezích, jak je uvedeno ve Smlouvě o společnosti; a

- zastupování Společnosti při provádění díla podle smlouvy na Veřejnou zakázku.

V ...PRAZE... dne 4.8.2017

Za Zmocnitele:
AŽD Praha s.r.o.

Ing. Petr Faltus
obchodní ředitel

Za Zmocnitele: 7.8.2017
Swietelsky Rail CZ s.r.o.

Mgr. Viliam Perknovský
jednatel

Ing. Pavel Pechač
jednatel

Zmocněnec, obchodní společnost **STRABAG Rail a.s.**, tímto tuto plnou moc v plném rozsahu přijímá.

V Ústí nad Labem dne 4.8.2017

Ing. Jakub Svoboda
předseda představenstva

Ing. Luboš Tomášek
člen představenstva

Příloha č. 6
Žádost o poskytnutí zálohové platby

V souladu s ustanovením pod-článku 14.2 Smluvních podmínek ke Smlouvě o dílo na zhotovení stavby „Revitalizace tratě Louny - Lovosice“-žádáme o poskytnutí **zálohové platby na finanční plnění** výši: **VLOŽÍ ZHOTOVITEL** Kč.

Záloha bude využita na pokrytí nákladů stavebních prací a dodávek materiálů v souladu s výše uvedenou Smlouvou o dílo v období: **MM/RR – MM/RR VYPLNÍ ZHOTOVITEL** včetně.

Součástí této žádosti je:

- aktuální správcem stavby písemně potvrzený finanční harmonogram stavby (smluvní hodnota prací předpokládaných k realizaci pro příslušný kalendářní rok dle podrobného Harmonogramu Pod-článek 8.3 Smluvních podmínek), do kterého je v souladu s výše uvedenými údaji promítáno plánované využití zálohové faktury na krytí nákladů Díla, zajišťující vypořádání zálohové faktury v předepsaném období, které musí korespondovat s věcným plněním Díla.
- zálohová faktura č.....**VYPLNÍ ZHOTOVITEL**

V dne

.....
Zhotovitel