

Pozemkový fond České republiky

Sídlo: Praha 3, Husinecká 1024/11a, PSČ 130 00

zastoupený ing. Vladimírem Maryškou vedoucím územního pracoviště PF ČR v J. Hradci

adresa: Pravdova 837/II, 377 01 Jindřichův Hradec

IČ: 45797072

DIČ: CZ45797072

Zapsán v obchodním rejstříku vedeném Městským soudem v Praze, odd. A, vložka 6664

Bankovní spojení: GE Money Bank, a.s., č.ú.: 1700001-754/0600

(dále jen „pronajímatel“)

- na straně jedné -

a

AGRA Deštná, a.s.

Sídlo: Deštná 311, PSČ 378 25

IČ: 251 72 735

DIČ: CZ25172735

Zapsána v obchodním rejstříku vedeném Krajským soudem v Č. Budějovicích, oddíl B, vložka 909

osoba oprávněná jednat za právnickou osobu – Zdeněk Sviták, předseda představenstva

(dále jen "nájemce")

- na straně druhé -

uzavírají tento

## dodatek č. 13 k nájemní smlouvě č. 138N01/17

### Čl. I

Smluvní strany uzavřely dne 1.10.2001 nájemní smlouvu č. 138N01/17 (dále jen "smlouva").

### Čl. II

Na základě smlouvy je nájemce povinen platit pronajímateli roční nájemné ve výši 26.006,- Kč (slovy: dvacetšesttisícšest korun českých).

### Čl. III

Smluvní strany se dohodly na tom, že nájemné specifikované v čl. II tohoto dodatku bude zvýšeno z důvodu rozšíření předmětu nájmu na částku 29.970,- Kč (slovy: dvacetdevět tisíc devět set sedmdesát korun českých).

S platností od 1.1.2010 se rozšiřuje předmět nájmu o níže uvedené nemovitosti – žádost nájemce čj. 7442-11818/09

obec	kat. úze...	ur un evidence	parcela č.	výměra	druh pozemku
Deštná	Deštná	KN	851/1	3831	ost.plocha
Vícemil	Vícemil	PK	218	1511	neurčeno
Vícemil	Vícemil	PK	406	1798	neurčeno
Vícemil	Vícemil	PK	559	881	neurčeno
Vícemil	Vícemil	PK	560	1043	neurčeno

Vícemil	Vícemil	PK	759/1	1079	neurčeno
Vícemil	Vícemil	PK	782	396	neurčeno
Světce	Světce	PK	781/2	2532	neurčeno
Světce	Světce	PK	786/4	5171	neurčeno
Světce	Světce	PK	787/2	14779	neurčeno
Světce	Světce	PK	788	5683	neurčeno
Světce	Světce	PK	795/3	6769	neurčeno
Světce	Světce	PK	855/8	3606	neurčeno
Březina	Březina	PK	2358	2952	neurčeno
Deštná	Lipovka	PK	2353	468	neurčeno
<b>celkem</b>	<b>x</b>	<b>x</b>	<b>x</b>	<b>52499</b>	<b>x</b>

Dále se smluvní strany dohodly na odepsání níže uvedené nemovitosti na žádost nájemce čj. 2400/08 – odstoupení od nájmu pro manželé Buštovi NS 78N96/17 (dodatek č.2)

obec	kat. území	druh evidence	parcela č.	výměra	druh pozemku
Deštná	Deštná	část PK	1261	760	neurčeno

K 1.10.2010 je nájemce povinen zaplatit 28.960,- Kč (slovy: dvacetosmtisícdevětsetšedesát korun českých).

#### Čl. IV

Tento dodatek nabývá platnosti a účinnosti dnem podpisu oběma smluvními stranami.

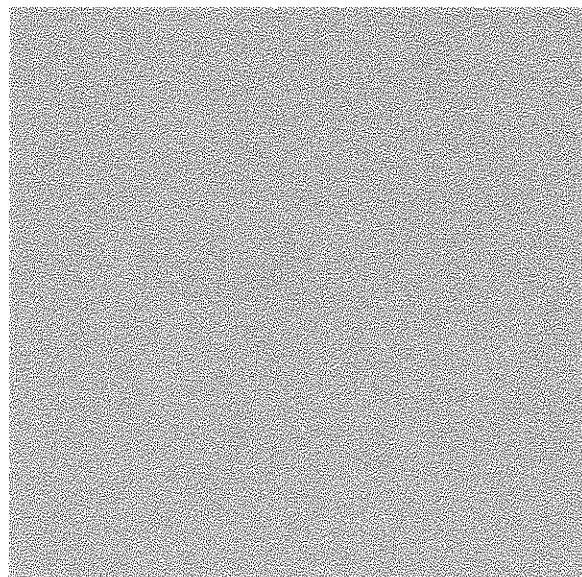
#### Čl. V

Tento dodatek je vyhotoven ve třech stejnopisech, z nichž každý má platnost originálu. Jeden stejnopis přebírá nájemce a ostatní jsou určeny pro pronajímatele.

#### Čl. VI

Smluvní strany po přečtení tohoto dodatku prohlašují, že s jeho obsahem souhlasí a že je shodným projevem jejich vážné a svobodné vůle, a na důkaz toho připojují své podpisy.

V J.Hradci dne 30.12.2009



# Výpočet dodatku pro nájemní smlouvu č. 138N01/17

Datum tisku:

22.12.2009

Spočítáno ke dni:

1.10.2010

Kmen	/	Díl	Skupina	Výměra	Datum vydání	Počet dní	Částka	
<b>1</b>								
<b>Deštná u Jindřichova Hradce</b>								
1 261	0	0	5	89 363	1.9.2009	-30	-307,75 Kč	
							<b>89 363</b>	<b>-307,75 Kč</b>
							<b>89 363</b>	<b>-307,75 Kč</b>
<b>2</b>								
<b>1.7.2005</b>								
<b>Světce</b>								
1 094	0	2	5	711		365	27,44 Kč	
							<b>711</b>	<b>27,44 Kč</b>
<b>1.2.2008</b>								
<b>Březina u Deštné</b>								
363	0	0	5	162		365	6,35 Kč	
364	0	0	5	2 913		365	114,18 Kč	
388	0	0	5	2 841		365	111,36 Kč	
2 277	0	0	5	2 384		365	93,45 Kč	
2 278	0	0	5	1 942		365	76,12 Kč	
2 279	0	0	5	1 320		365	51,74 Kč	
2 280	0	0	5	2 393		365	93,80 Kč	
2 281	0	0	5	3 241		365	127,04 Kč	
2 286	0	0	5	349		365	13,68 Kč	
2 287	0	0	5	1 194		365	46,80 Kč	
2 288	0	0	5	3		365	0,11 Kč	
2 302	0	0	5	1 291		365	50,60 Kč	
2 303	0	0	5	10 927		365	428,33 Kč	
2 306	0	0	5	2 000		365	78,40 Kč	
2 312	0	0	5	1 203		365	47,15 Kč	
2 313	0	0	5	5 048		365	197,88 Kč	
2 319	0	0	5	710		365	27,83 Kč	
2 328	0	0	5	783		365	30,69 Kč	
2 331	0	0	5	2 068		365	81,06 Kč	
2 337	0	0	5	1 385		365	54,29 Kč	
2 338	0	0	5	2 223		365	87,14 Kč	
2 359	0	0	5	4 864		365	190,66 Kč	
2 361	0	0	5	12		365	0,47 Kč	
							<b>51 256</b>	<b>2 009,13 Kč</b>
<b>8.2009</b>								
<b>Deštná u Jindřichova Hradce</b>								
322	0	0	1	419		365	419,00 Kč	
340	0	0	1	184		365	184,00 Kč	
341	0	0	1	482		365	482,00 Kč	
348	1	0	1	1 034		365	1 034,00 Kč	
1 274	3	0	2	43		365	2,04 Kč	
1 274	5	0	2	232		365	11,04 Kč	
<b>Opovka</b>								
1 416	5	0	5	124		365	5,58 Kč	
1 749	2	0	5	973		365	43,78 Kč	
1 750	1	4	5	14 713		365	662,08 Kč	
1 957	2	0	5	619		365	27,85 Kč	
2 343	1	0	5	863		365	38,83 Kč	
2 355	0	1	5	969		365	43,60 Kč	
<b>Vštec</b>								

**počet dodatku pro nájemní smlouvu č. 138N01/17**

datum tisku:

22.12.2009

Spočítáno ke dni:

1.10.2010

Kmen	/	Díl	Skupina	Výměra	Datum vydání	Počet dní	Částka
<b>Vežina u Deštné</b>							
318	0	2	5	812		365	36,54 Kč
2 174	0	2	5	196		365	8,82 Kč
2 136	0	2	5	113		365	5,08 Kč
<b>Deštná u Jindřichova Hradce</b>							
136	1	0	2	2 247		365	1 123,50 Kč
137	0	0	2	557		365	278,50 Kč
138	1	0	2	2 834		365	1 417,00 Kč
583	0	2	5	109		365	4,57 Kč
584	0	2	5	38		365	1,59 Kč
783	0	0	5	3 906		365	163,66 Kč
784	0	0	5	683		365	28,62 Kč
785	0	0	5	1 690		365	70,81 Kč
786	0	0	5	1 205		365	50,49 Kč
873	0	2	5	12		365	0,50 Kč
926	1	1	5	265		365	11,10 Kč
1 259	0	0	5	972		365	40,73 Kč
1 260	1	0	5	52 215		365	2 187,81 Kč
1 262	21	0	5	23 006		365	963,95 Kč
1 265	1	0	5	10 505		365	440,16 Kč
1 266	0	2	5	51 937		365	2 176,16 Kč
1 277	2	0	5	223		365	9,34 Kč
1 278	3	0	5	2 784		365	116,65 Kč
1 284	0	0	5	270		365	11,31 Kč
1 297	1	0	5	304		365	12,74 Kč
1 299	1	0	5	8 496		365	355,98 Kč
1 300	17	0	5	1 065		365	44,62 Kč
1 316	5	0	5	1 735		365	72,70 Kč
1 318	1	0	5	14 901		365	624,35 Kč
1 434	0	0	5	4 352		365	182,35 Kč
2 031	4	0	2	492		365	20,61 Kč
2 168	3	0	5	3 324		365	139,28 Kč
2 169	2	0	5	4 945		365	207,20 Kč
2 169	3	0	5	324		365	13,58 Kč
2 169	4	0	5	4 601		365	192,78 Kč
2 170	3	0	5	323		365	13,53 Kč
2 173	20	0	5	102		365	4,27 Kč
2 173	21	0	5	199		365	8,34 Kč
2 281	0	0	5	895		365	37,50 Kč
2 289	3	0	2	111		365	4,40 Kč
2 293	0	0	5	621		365	26,02 Kč
2 307	0	0	2	499		365	20,91 Kč
2 308	0	0	2	687		365	27,21 Kč
2 310	0	0	5	699		365	29,29 Kč
<b>Droněč</b>							
37	0	1	5	286		365	10,18 Kč
296	1	1	5	423		365	15,06 Kč
330	1	2	5	68		365	2,42 Kč
330	2	1	5	80		365	2,85 Kč
594	0	3	5	775		365	27,59 Kč
594	0	1	5	676		365	24,07 Kč
597	1	0	5	1 298		365	46,21 Kč
598	0	0	5	1 654		365	58,88 Kč
599	0	0	5	360		365	12,82 Kč
608	0	0	5	450		365	16,02 Kč
<b>Rosička u Deštné</b>							
1 029	0	0	5	1 949		365	75,82 Kč
1 031	0	0	5	1 956		365	76,09 Kč

**dodatku pro nájemní smlouvu č. 138N01/17**

22.12.2009

Spočítáno ke dni: 1.10.2010

	Díl	Skupina	Výměra	Datum vydání	Počet dní	Částka
Deštné						
0	1	5	3 075		365	119,62 Kč
0	0	5	1 121		365	43,61 Kč
0	0	5	1 037		365	40,34 Kč
0	0	5	2 284		365	88,85 Kč
4	0	5	2 693		365	103,95 Kč
0	0	5	1 039		365	40,11 Kč
3	0	5	178		365	6,87 Kč
1	0	5	144		365	5,56 Kč
2	0	5	626		365	24,16 Kč
0	0	5	538		365	20,77 Kč
0	2	5	3 418		365	131,93 Kč
2	4	5	2 564		365	98,97 Kč
2	3	5	900		365	34,74 Kč
2	5	5	386		365	14,90 Kč
2	6	5	223		365	8,61 Kč
2	2	5	781		365	30,15 Kč
0	2	5	763		365	29,45 Kč
0	3	5	1 233		365	47,59 Kč
0	4	5	1 475		365	56,94 Kč
0	5	5	1 319		365	50,91 Kč
0	0	5	808		365	31,19 Kč
0	2	5	1 237		365	47,75 Kč
0	4	5	970		365	37,44 Kč
0	0	5	574		365	22,16 Kč
0	0	5	661		365	25,51 Kč
0	0	5	1 344		365	51,88 Kč
0	0	5	553		365	21,35 Kč
0	0	5	794		365	30,65 Kč
0	0	5	48		365	1,85 Kč
0	0	5	1 224		365	47,25 Kč
2	0	5	2 550		365	98,43 Kč
0	0	5	3 966		365	153,09 Kč
0	0	5	755		365	29,14 Kč
1	0	5	443		365	17,10 Kč
0	0	5	3 195		365	123,33 Kč
0	0	2	1 242		365	47,94 Kč
1	0	5	3 776		365	145,75 Kč
2	0	5	2 865		365	110,59 Kč
0	0	5	2 053		365	79,25 Kč
0	0	5	1 852		365	71,49 Kč
0	0	5	378		365	14,59 Kč
0	0	5	5 035		365	194,35 Kč
0	0	5	5 345		365	206,32 Kč
<b>Všeemil</b>						
769	0	5	7 180		365	293,66 Kč
781	0	5	1 744		365	71,33 Kč
782	0	5	2 834		365	115,91 Kč
784	0	5	5 341		365	218,45 Kč
786	0	5	1 499		365	61,31 Kč
795	0	5	1 618		365	66,18 Kč
796	0	5	2 417		365	98,86 Kč
800	0	5	2 326		365	95,13 Kč
<b>307 653</b>						<b>15 179,82 Kč</b>
<b>307 653</b>						<b>15 179,82 Kč</b>

**Počet dodatku pro nájemní smlouvu č. 138N01/17**

dní tisku: 22.12.2009

Spočítáno ke dni: 1.10.2010

Název	Díl	Skupina	Výměra	Datum vydání	Počet dní	Částka
<b>2009</b>						
<b>Ústeč</b>						
92	0	0	1	222	365	222,00 Kč
93	0	0	1	486	365	486,00 Kč
94	0	0	1	597	365	597,00 Kč
106	1	0	1	786	365	786,00 Kč
			<b>22 746</b>			<b>5 044,80 Kč</b>
<b>2009</b>						
<b>2009</b>						
<b>Deštná u Jindřichova Hradce</b>						
1 261	0	0	5	88 603	365 + 90	3 712,46 Kč + 305,19
			<b>88 603</b>			<b>3 712,46 Kč</b>
<b>2010</b>						
<b>Dezina u Deštné</b>						
2 358	0	0	5	2 952	273	103,99 Kč
<b>Deštná u Jindřichova Hradce</b>						
851	1	0	2	3 831	273	1 432,69 Kč
<b>Lipovka</b>						
2 353	0	0	5	468	273	15,75 Kč
<b>Světec</b>						
781	2	0	5	2 532	273	78,78 Kč
786	4	0	5	5 171	273	160,89 Kč
787	2	0	5	14 779	273	459,84 Kč
788	0	0	5	5 683	273	176,82 Kč
795	3	0	5	6 769	273	210,61 Kč
855	8	0	5	3 606	273	112,19 Kč
<b>Vicemil</b>						
218	0	0	5	1 511	273	53,57 Kč
406	0	0	5	1 798	273	63,74 Kč
559	0	0	5	881	273	31,23 Kč
560	0	0	5	1 043	273	36,97 Kč
759	1	0	5	1 079	273	38,25 Kč
782	0	0	5	396	273	14,04 Kč
<b>1.1.2010</b>			<b>52 499</b>			<b>2 989,36 Kč</b>
			<b>215 815</b>			<b>13 783,19 Kč + 305,19</b>
<b>CELKEM:</b>			<b>612 831</b>			<b>28 655,00 Kč - 25.900,-</b>

# Úloha k nájemní smlouvě č. 138N01/17

AGRA DEŠTNÁ a.s.

tabilní symbol: 13810117 Uzavřeno: 1.10.2001 Roční nájem: Tábořská 311  
 datum tisku: 22.12.2009 Účinná od: 1.10.2001 29 970 Kč Deštná

číslo pozemku	Kmen	/	Díl	Skup.	Kultura	Číslo LV	Cena za ha	Výměra	%	Nájem
<b>Deštná u Deštné</b>										
318	0		2	5	0	10 002	45 000	812	1,0	36,54
363	0		0	5	0	10 002	39 200	162	1,0	6,35
364	0		0	5	0	10 002	39 200	2 913	1,0	114,18
388	0		0	5	0	10 002	39 200	2 841	1,0	111,36
2 124	0		2	5	0	10 002	45 000	196	1,0	8,82
2 136	0		2	5	0	10 002	45 000	113	1,0	5,08
2 277	0		0	5	0	10 002	39 200	2 384	1,0	93,45
2 278	0		0	5	0	10 002	39 200	1 942	1,0	76,12
2 279	0		0	5	0	10 002	39 200	1 320	1,0	51,74
2 280	0		0	5	0	10 002	39 200	2 393	1,0	93,80
2 281	0		0	5	0	10 002	39 200	3 241	1,0	127,04
2 286	0		0	5	0	10 002	39 200	349	1,0	13,68
2 287	0		0	5	0	10 002	39 200	1 194	1,0	46,80
2 288	0		0	5	0	10 002	39 200	3	1,0	0,11
2 302	0		0	5	0	10 002	39 200	1 291	1,0	50,60
2 303	0		0	5	0	10 002	39 200	10 927	1,0	428,33
2 306	0		0	5	0	10 002	39 200	2 000	1,0	78,40
2 312	0		0	5	0	10 002	39 200	1 203	1,0	47,15
2 313	0		0	5	0	10 002	39 200	5 048	1,0	197,88
2 319	0		0	5	0	10 002	39 200	710	1,0	27,83
2 328	0		0	5	0	10 002	39 200	783	1,0	30,69
2 331	0		0	5	0	10 002	39 200	2 068	1,0	81,06
2 337	0		0	5	0	10 002	39 200	1 385	1,0	54,29
2 338	0		0	5	0	10 002	39 200	2 223	1,0	87,14
2 358	0		0	5	0	10 002	47 100	2 952	1,0	139,03
2 359	0		0	5	0	10 002	39 200	4 864	1,0	190,66
2 361	0		0	5	0	10 002	39 200	12	1,0	0,47

**219 871,94 Kč      55 329      2 198,60 Kč**

## Deštná u Jindřichova Hradce

136	1		0	2	14	10 002	500 000	2 247	1,0	1 123,50
137	0		0	2	14	10 002	500 000	557	1,0	278,50
138	1		0	2	14	10 002	500 000	2 834	1,0	1 417,00
322	0		0	1	13	10 002	1 000 000	419	1,0	419,00
340	0		0	1	13	10 002	1 000 000	184	1,0	184,00
341	0		0	1	13	10 002	1 000 000	482	1,0	482,00
348	1		0	1	13	10 002	1 000 000	1 034	1,0	1 034,00
583	0		2	5	0	10 002	41 900	109	1,0	4,57
584	0		2	5	0	10 002	41 900	38	1,0	1,59
783	0		0	5	0	10 002	41 900	3 906	1,0	163,66
784	0		0	5	0	10 002	41 900	683	1,0	28,62
785	0		0	5	0	10 002	41 900	1 690	1,0	70,81
786	0		0	5	0	10 002	41 900	1 205	1,0	50,49
851	1		0	2	14	10 002	500 000	3 831	1,0	1 915,50
873	0		2	5	0	10 002	41 900	12	1,0	0,50
926	1		1	5	0	10 002	41 900	265	1,0	11,10
1 259	0		0	5	0	10 002	41 900	972	1,0	40,73
1 260	1		0	5	0	10 002	41 900	52 215	1,0	2 187,81
1 261	0		0	5	0	10 002	41 900	88 603	1,0	3 712,47
1 262	21		0	5	0	10 002	41 900	23 006	1,0	963,95
1 265	1		0	5	0	10 002	41 900	10 505	1,0	440,16
1 266	0		2	5	0	10 002	41 900	51 937	1,0	2 176,16
1 274	3		0	2	2	10 002	47 600	43	1,0	2,04
1 274	5		0	2	2	10 002	47 600	232	1,0	11,04
1 277	2		0	5	0	10 002	41 900	223	1,0	9,34

# Právní nájemní smlouvě č. 138N01/17

AGRA DEŠTNÁ a.s.

Symbol: 13810117  
 Datum: 22.12.2009

Uzavřeno: 1.10.2001

Roční nájem: Tábořská 311

Účinná od: 1.10.2001

29 970 Kč

Deštná

Kmen	/	Díl	Skup.	Kultura	Číslo LV	Cena za ha	Výměra	%	Nájem
1 278	3	0	5	0	10 002	41 900	2 784	1,0	116,65
1 284	0	0	5	0	10 002	41 900	270	1,0	11,31
1 297	1	0	5	0	10 002	41 900	304	1,0	12,74
1 299	1	0	5	0	10 002	41 900	8 496	1,0	355,98
1 300	17	0	5	0	10 002	41 900	1 065	1,0	44,62
1 316	5	0	5	0	10 002	41 900	1 735	1,0	72,70
1 318	1	0	5	0	10 002	41 900	14 901	1,0	624,35
1 434	0	0	5	0	10 002	41 900	4 352	1,0	182,35
2 031	4	0	2	11	10 002	41 900	492	1,0	20,61
2 168	3	0	5	0	10 002	41 900	3 324	1,0	139,28
2 169	2	0	5	0	10 002	41 900	4 945	1,0	207,20
2 169	3	0	5	0	10 002	41 900	324	1,0	13,58
2 169	4	0	5	0	10 002	41 900	4 601	1,0	192,78
2 170	3	0	5	0	10 002	41 900	323	1,0	13,53
2 173	20	0	5	0	10 002	41 900	102	1,0	4,27
2 173	21	0	5	0	10 002	41 900	199	1,0	8,34
2 281	0	0	5	0	10 002	41 900	895	1,0	37,50
2 289	3	0	2	14	10 002	39 600	111	1,0	4,40
2 293	0	0	5	0	10 002	41 900	621	1,0	26,02
2 307	0	0	2	2	10 002	41 900	499	1,0	20,91
2 308	0	0	2	2	10 002	39 600	687	1,0	27,21
2 310	0	0	5	0	10 002	41 900	699	1,0	29,29

**1 889 416,08 Kč      298 961      18 894,16 Kč**

## runče

37	0	1	5	0	10 002	35 600	286	1,0	10,18
296	1	1	5	0	10 002	35 600	423	1,0	15,06
330	1	2	5	0	10 002	35 600	68	1,0	2,42
330	2	1	5	0	10 002	35 600	80	1,0	2,85
594	0	1	5	0	10 002	35 600	676	1,0	24,07
594	0	3	5	0	10 002	35 600	775	1,0	27,59
597	1	0	5	0	10 002	35 600	1 298	1,0	46,21
598	0	0	5	0	10 002	35 600	1 654	1,0	58,88
599	0	0	5	0	10 002	35 600	360	1,0	12,82
608	0	0	5	0	10 002	35 600	450	1,0	16,02

**21 609,20 Kč      6 070      216,10 Kč**

## Lipovka

1 416	5	0	5	0	10 002	45 000	124	1,0	5,58
1 749	2	0	5	0	10 002	45 000	973	1,0	43,78
1 750	1	4	5	0	10 002	45 000	14 713	1,0	662,08
1 957	2	0	5	0	10 002	45 000	619	1,0	27,85
2 343	1	0	5	0	10 002	45 000	863	1,0	38,83
2 353	0	0	5	0	10 002	45 000	468	1,0	21,06
2 355	0	1	5	0	10 002	45 000	969	1,0	43,60

**84 280,50 Kč      18 729      842,78 Kč**

## Rosička u Deštné

1 029	0	0	5	0	10 002	38 900	1 949	1,0	75,82
1 031	0	0	5	0	10 002	38 900	1 956	1,0	76,09
1 036	0	1	5	0	10 002	38 900	3 075	1,0	119,62
1 043	0	0	5	0	10 002	38 900	1 121	1,0	43,61
1 045	0	0	5	0	10 002	38 900	1 037	1,0	40,34
1 046	0	0	5	0	10 002	38 900	2 284	1,0	88,85

# Príloha k nájemnej smlouve č. 138N01/17

AGRA DEŠTNÁ a.s.

Stabilní symbol: 13810117

Uzavřeno: 1.10.2001

Roční nájem: Tábořská 311

Datum tisku: 22.12.2009

Účinná od: 1.10.2001

29 970 Kč

Deštná

Právní název pozemku	Kmen	Díl	Skup.	Kultura	Číslo LV	Cena za ha	Výměra	%	Nájem
						<b>44 431,58 Kč</b>	<b>11 422</b>		<b>444,33 Kč</b>
<b>Právní název pozemku</b>									
	92	0	0	1	13	1 000 000	222	1,0	222,00
	93	0	0	1	13	1 000 000	486	1,0	486,00
	94	0	0	1	13	1 000 000	597	1,0	597,00
	106	1	0	1	13	1 000 000	786	1,0	786,00
	115	4	0	5	0	38 600	2 693	1,0	103,95
	116	0	0	5	0	38 600	1 039	1,0	40,11
	185	3	0	5	0	38 600	178	1,0	6,87
	468	1	0	5	0	38 600	144	1,0	5,56
	472	2	0	5	0	38 600	626	1,0	24,16
	781	2	0	5	0	41 600	2 532	1,0	105,33
	786	4	0	5	0	41 600	5 171	1,0	215,11
	787	2	0	5	0	41 600	14 779	1,0	614,80
	788	0	0	5	0	41 600	5 683	1,0	236,41
	795	3	0	5	0	41 600	6 769	1,0	281,59
	811	0	0	5	0	38 600	538	1,0	20,77
	816	0	2	5	0	38 600	3 418	1,0	131,93
	855	8	0	5	0	41 600	3 606	1,0	150,00
	1 004	2	2	5	0	38 600	781	1,0	30,15
	1 004	2	3	5	0	38 600	900	1,0	34,74
	1 004	2	4	5	0	38 600	2 564	1,0	98,97
	1 004	2	5	5	0	38 600	386	1,0	14,90
	1 004	2	6	5	0	38 600	223	1,0	8,61
	1 044	0	2	5	0	38 600	763	1,0	29,45
	1 044	0	3	5	0	38 600	1 233	1,0	47,59
	1 044	0	4	5	0	38 600	1 475	1,0	56,94
	1 044	0	5	5	0	38 600	1 319	1,0	50,91
	1 049	0	0	5	0	38 600	808	1,0	31,19
	1 051	0	2	5	0	38 600	1 237	1,0	47,75
	1 051	0	4	5	0	38 600	970	1,0	37,44
	1 056	0	0	5	0	38 600	574	1,0	22,16
	1 065	0	0	5	0	38 600	661	1,0	25,51
	1 070	0	0	5	0	38 600	1 344	1,0	51,88
	1 071	0	0	5	0	38 600	553	1,0	21,35
	1 072	0	0	5	0	38 600	794	1,0	30,65
	1 073	0	0	5	0	38 600	48	1,0	1,85
	1 074	0	0	5	0	38 600	1 224	1,0	47,25
	1 075	2	0	5	0	38 600	2 550	1,0	98,43
	1 078	0	0	5	0	38 600	3 966	1,0	153,09
	1 079	0	0	5	0	38 600	755	1,0	29,14
	1 080	1	0	5	0	38 600	443	1,0	17,10
	1 083	0	0	5	0	38 600	3 195	1,0	123,33
	1 085	0	0	2	14	38 600	1 242	1,0	47,94
	1 086	1	0	5	0	38 600	3 776	1,0	145,75
	1 086	2	0	5	0	38 600	2 865	1,0	110,59
	1 088	0	0	5	0	38 600	2 053	1,0	79,25
	1 093	0	0	5	0	38 600	1 852	1,0	71,49
	1 094	0	2	5	0	38 600	711	1,0	27,44
	1 100	0	0	5	0	38 600	378	1,0	14,59
	1 104	0	0	5	0	38 600	5 035	1,0	194,35
	1 105	0	0	5	0	38 600	5 345	1,0	206,32

**603 570,14 Kč**

**101 290**

**6 035,69 Kč**

**Příloha k nájemní smlouvě č. 138N01/17**

AGRA DEŠTNÁ a.s.

Identifikační symbol: 13810117

Uzavřeno: 1.10.2001

Roční nájem: Tábořská 311

Datum tisku: 22.12.2009

Účinná od: 1.10.2001

29 970 Kč

Deštná

Námka	Kmen	/	Díl	Skup.	Kultura	Číslo LV	Cena za ha	Výměra	%	Nájem
	218	0	0	5	0	10 002	47 400	1 511	1,0	71,62
	406	0	0	5	0	10 002	47 400	1 798	1,0	85,22
	559	0	0	5	0	10 002	47 400	881	1,0	41,75
	560	0	0	5	0	10 002	47 400	1 043	1,0	49,43
	759	1	0	5	0	10 002	47 400	1 079	1,0	51,14
	769	0	0	5	0	10 002	40 900	7 180	1,0	293,66
	781	0	0	5	0	10 002	40 900	1 744	1,0	71,33
	782	0	0	5	0	10 002	47 400	396	1,0	18,77
	783	0	0	5	0	10 002	40 900	2 834	1,0	115,91
	784	0	0	5	0	10 002	40 900	5 341	1,0	218,45
	786	0	0	5	0	10 002	40 900	1 499	1,0	61,31
	795	0	0	5	0	10 002	40 900	1 618	1,0	66,18
	796	0	0	5	0	10 002	40 900	2 417	1,0	98,86
	800	0	0	5	0	10 002	40 900	2 326	1,0	95,13

133 878,23 Kč

31 667

1 338,76 Kč

2 997 057,67 Kč

523 468

29 970 Kč

CELKEM: