

## Dodatek č. 3

ke smlouvě o dílo č. 08-029/07/TS  
o údržbě chodníků

### Smluvní strany

**Objednatel:** Statutární město Brno  
Městská část Brno-Bohunice, Dlouhá 3, 625 00 Brno  
se sídlem Brno, Dominikánské nám. 1, PSČ 601 67  
jednající panem Ing. Robertem Kotzianem, Ph.D., starostou Městské části  
Brno-Bohunice

IČ : 44992785-08

DIČ : CZ-44992785

Bankovní spojení :

Číslo účtu :

**Zhotovitel:** Roman Šustr  
se sídlem Okrouhlá 18, 625 00 Brno

IČ : 40969371

DIČ : CZ-40969371

Bankovní spojení :

Číslo účtu :

Zhotovitel podniká na základě živnostenského listu č.j. 110/99/Pro/3,  
vydaného dne 10.6.1999 Živnostenským úřadem města Brna, ÚMČ Brno-  
Bohunice.

sjednávají tímto ke smlouvě o dílo č. 08-029/07/TS dodatek č. 3 v následujícím znění:

Smlouva o dílo č. 08-029/07/TS uzavřená dne 30.3.2007 mezi:

Statutárním městem Brnem - Městskou částí Brno-Bohunice, Dlouhá 3, Brno, se sídlem  
Brno, Dominikánské nám. 1, jednající panem Ing. Robertem Kotzianem, Ph.D., starostou  
Městské části Brno-Bohunice

a

firmou Roman Šustr se sídlem Okrouhlá 18, 625 00 Brno,

se mění takto:

I.

Článek III. „Úplata“ se ruší a nahrazuje novým textem ve znění:

3.1. Objednatel a zhotovitel sjednali celkovou úplatu za provádění údržby za kalendářní  
rok ve výši **1.300.546,53 Kč** bez zákonné sazby DPH  
(slovy jedenmiliontřístatisícpětsetčtyřicetšest korun českých 53/100 bez DPH).

Zákonná sazba DPH činí **247.103,84 Kč**

Cena za dílo včetně zákonné sazby DPH činí **1.547.650,37 Kč**  
(slovy jedenmilionpětsetčtyřicetsedmtisícšestsetpadesát korun českých 37/100 včetně  
DPH).

Zhotovitel má právo na úhradu ceny za provádění služeb, specifikovaných v předmětu smlouvy.

3.2. Úplata (cena) dle odstavce 3.1. této smlouvy kryje veškeré náklady zhotovitele související s plněním jeho závazku dle čl. II. smlouvy a je nejvýše přípustnou. Předmětná úplata je platná a pevná po celou dobu platnosti této smlouvy. Sjednaná cena obsahuje veškeré náklady a zisk zhotovitele, nezbytné k řádnému a včasnému poskytnutí služeb. Cena obsahuje mimo vlastní provedení prací a dodávek zejména i náklady na zabezpečení bezpečnosti a hygieny práce, opatření k ochraně životního prostředí, pojištění osob a škod způsobených třetím osobám v rámci činnosti, organizační a koordinační činnost zajištění nezbytných případných dopravních opatření.

3.3. Úplata bude hrazena měsíčně podle skutečně poskytnutých služeb a provedených prací. Za období od 1.4. do 31.10. bude měsíčně hrazena paušálně částka ve výši **74.216,79 Kč** bez DPH a za období od 1.11. do 31.3. částka ve výši **156.205,80 Kč** bez DPH, budou-li čištění a údržba prováděny v maximálním sjednaném rozsahu.

V případě, že služby nebudou poskytovány v plném rozsahu na všech vymezených chodnících a zpevněných plochách, je objednatel oprávněn snížit měsíčně hrazenou částku takto:

- v případě letní údržby o částku ve výši 0,68 Kč bez DPH za 1m<sup>2</sup> neudržované plochy za 1 měsíc,
- v případě zimní údržby o částku ve výši 2,44 Kč bez DPH za 1m<sup>2</sup> neudržované plochy za 1 měsíc.

(Paušální měsíční platba pak bude krácena o násobek uvedených částek za 1m<sup>2</sup> a počtu m<sup>2</sup> neudržovaných ploch.)

## II.

V článku VII. „Závěrečné ustanovení“ odst. 7.2. se nahrazují přílohy:

č. 2 „Vymezení udržovaných ploch a čištěných chodníků“ ve znění dodatku č. 1 ke smlouvě o dílo č. 08-029/07/TS přílohami

č. 2a „Vymezení udržovaných ploch a čištěných chodníků“ ve znění dodatku č. 3 ke smlouvě o dílo č. 08-029/07/TS

č. 2b „Vymezení udržovaných ploch chodníků v zimním období“ ve znění dodatku č. 3 ke smlouvě o dílo č. 08-029/07/TS

č. 3b „Zimní údržba, specifikace, pořadí“ ve znění dodatku č. 1 ke smlouvě o dílo č. 08-029/07/TS se nahrazuje přílohou

č. 3b „Zimní údržba, specifikace, pořadí“ ve znění dodatku č. 3 ke smlouvě o dílo č. 08-029/07/TS.

## III.

Dodatek č. 3 k této smlouvě nabývá účinnosti dnem 1.11.2009

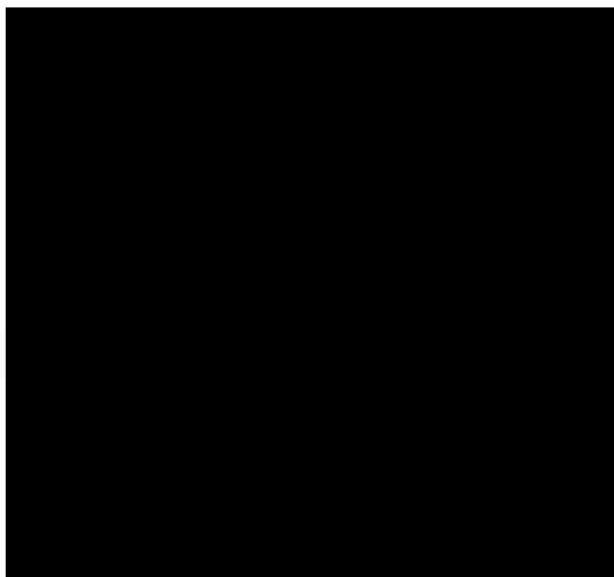
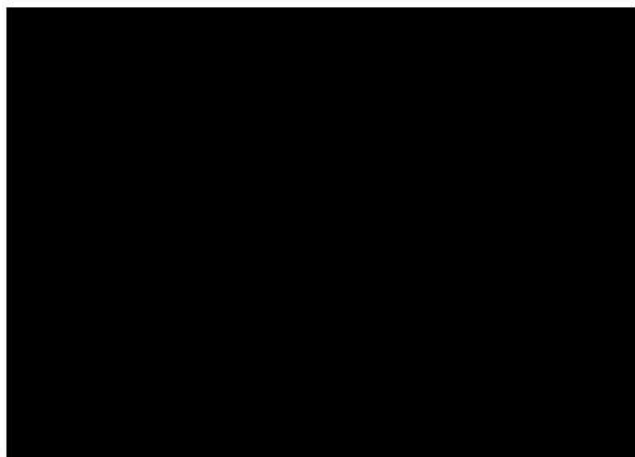
IV.

Tento právní úkon byl schválen Radou MČ Brno-Bohunice dne 21.10.2009.

V Brně dne 26.10.2009

V Brně dne

23-10-2009

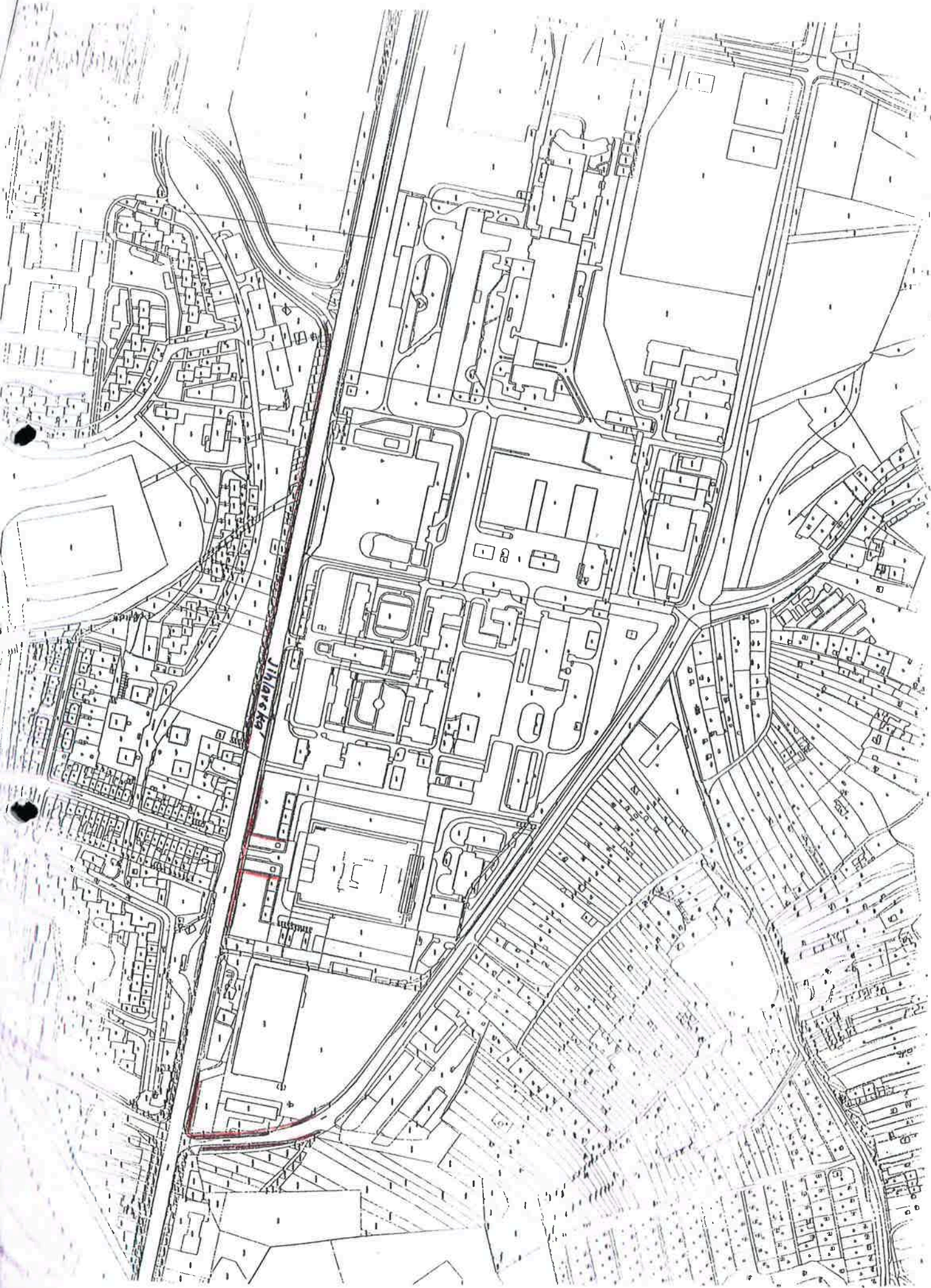


**Přílohy:**

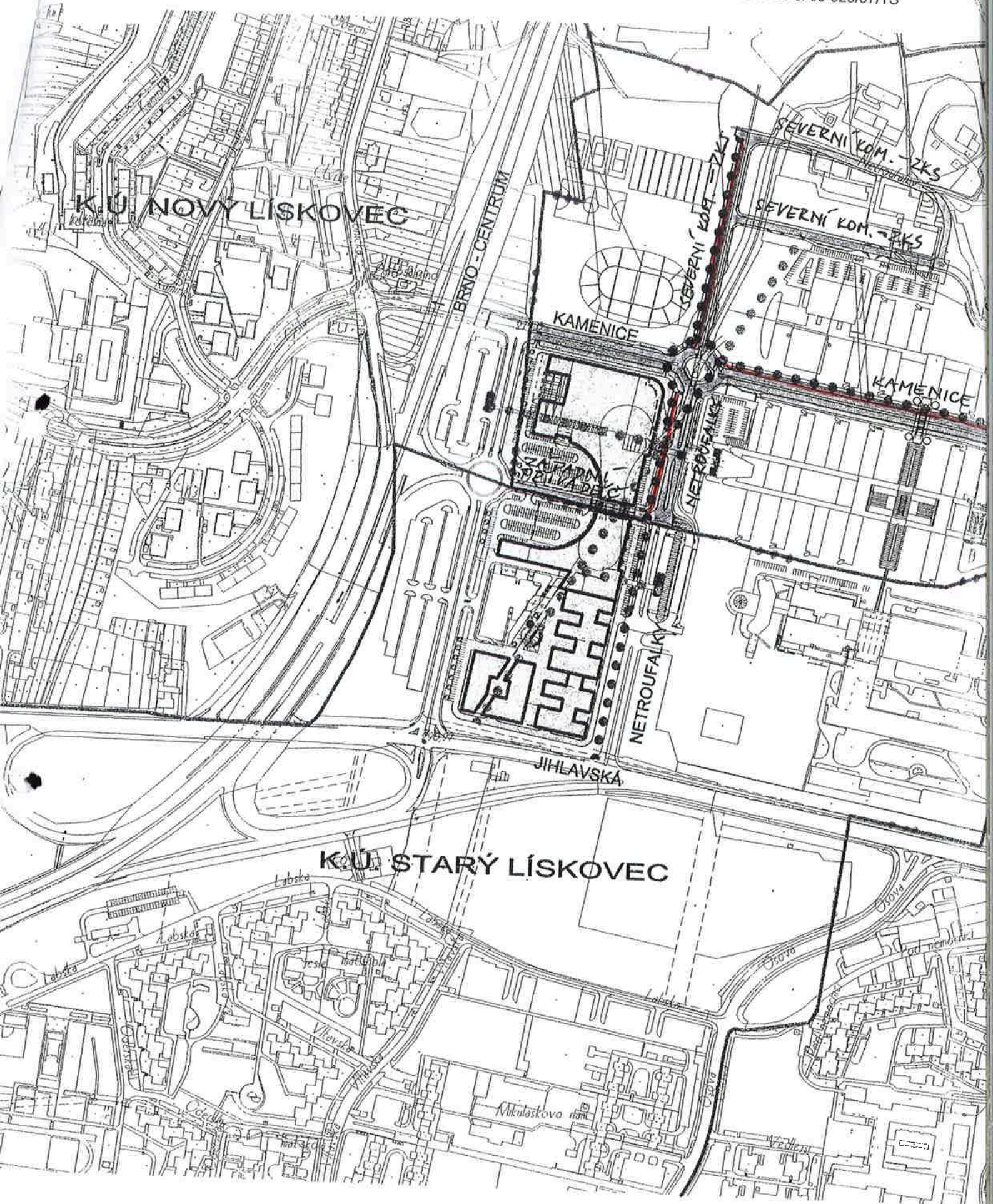
- č. 2a „Vymezení udržovaných ploch a čištěných chodníků“ ve znění dodatku č. 3 ke smlouvě o dílo č. 08-029/07/TS
- č. 2b „Vymezení udržovaných ploch chodníků v zimním období“ ve znění dodatku č. 3 ke smlouvě o dílo č. 08-029/07/TS
- č. 3b „Zimní údržba, specifikace, pořadí“ ve znění dodatku č. 3 ke smlouvě o dílo č. 08-029/07/TS.













M 1:5000

SEVERNÍ  
OBLAZNA

PŘÍJEZD K NEMOCNICI

K.Ú. BOHUNICE

nemocnice

výroba vozů

Pod nemocnicí

Pod nemocnicí

Pod nemocnicí

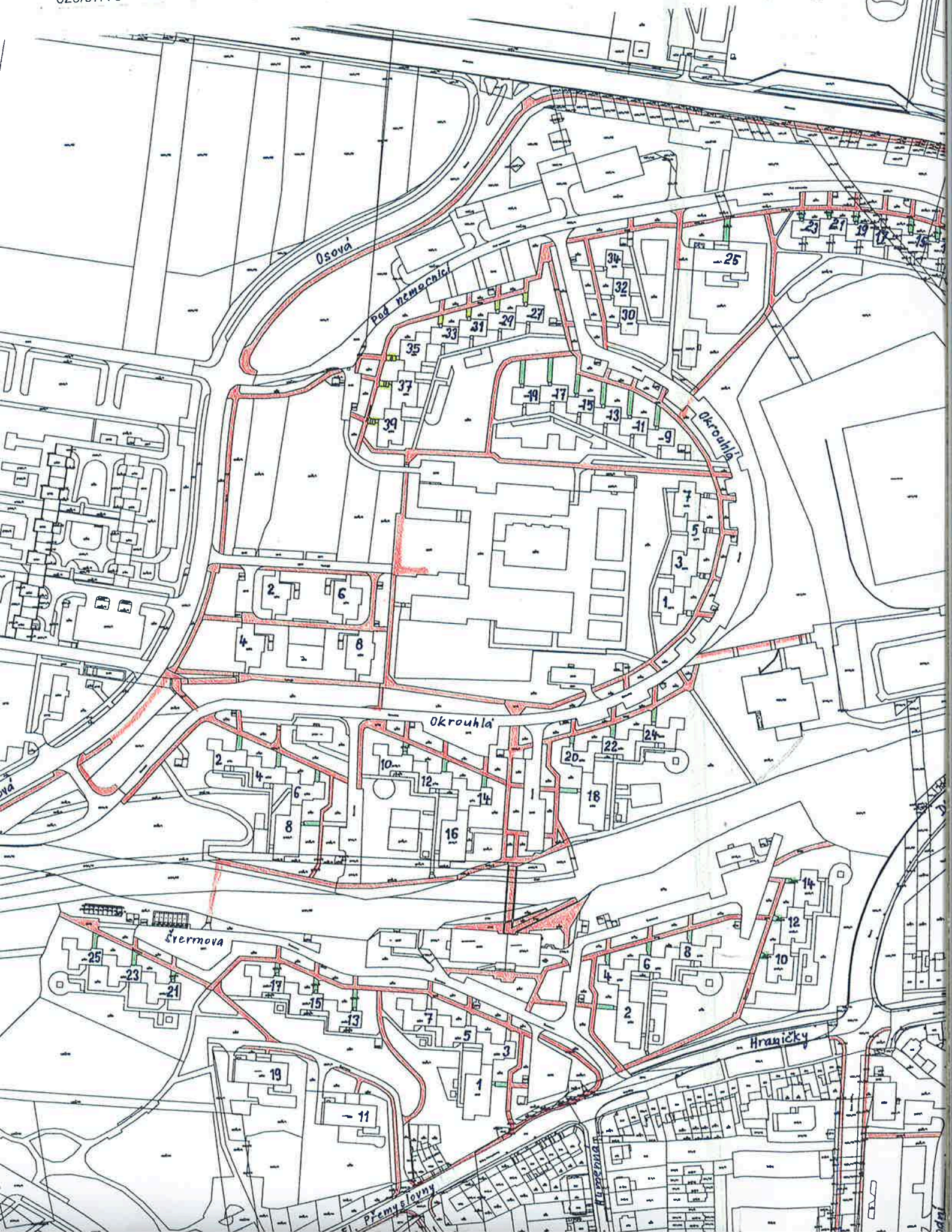
Bohunice

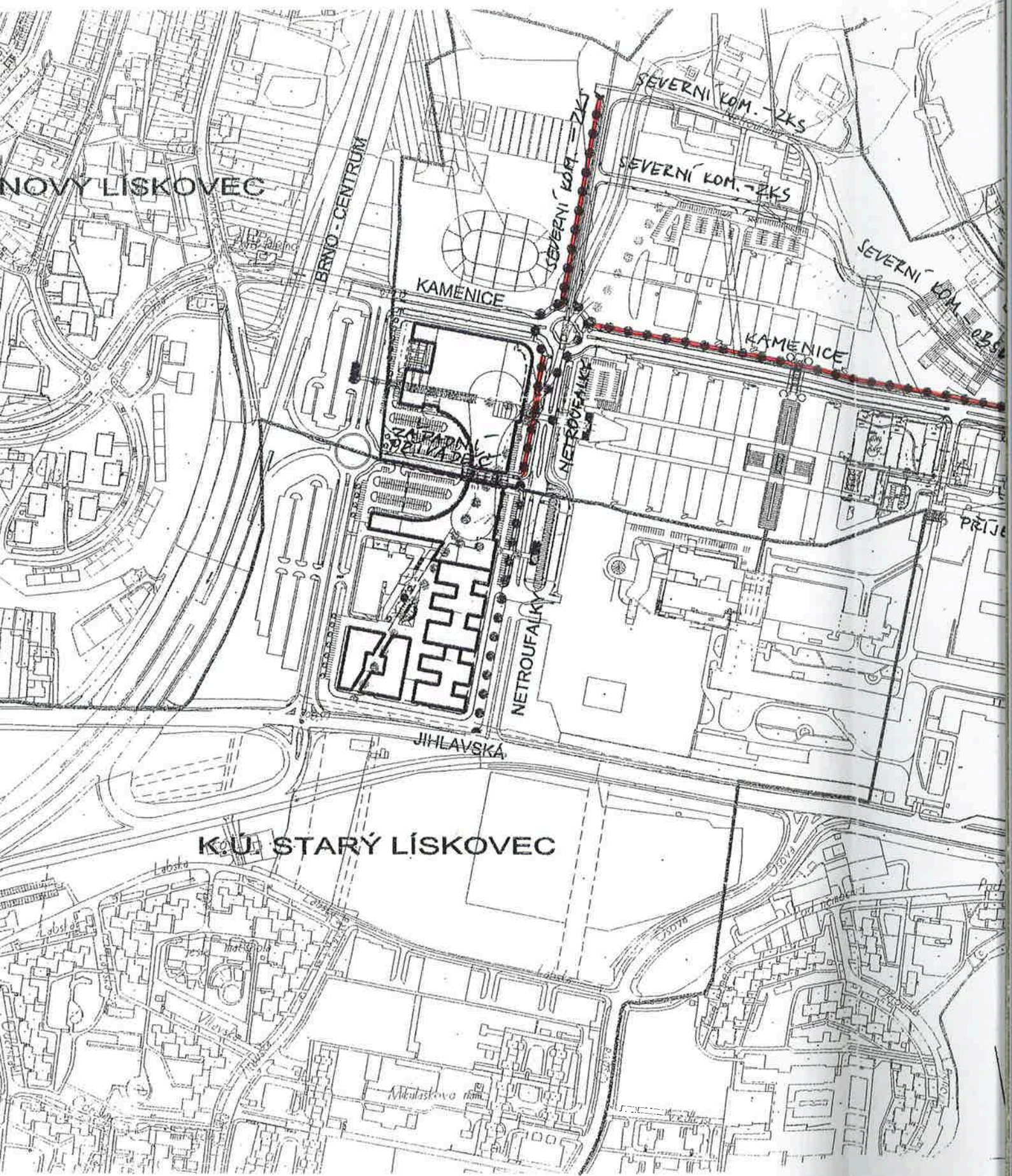
Bohunice





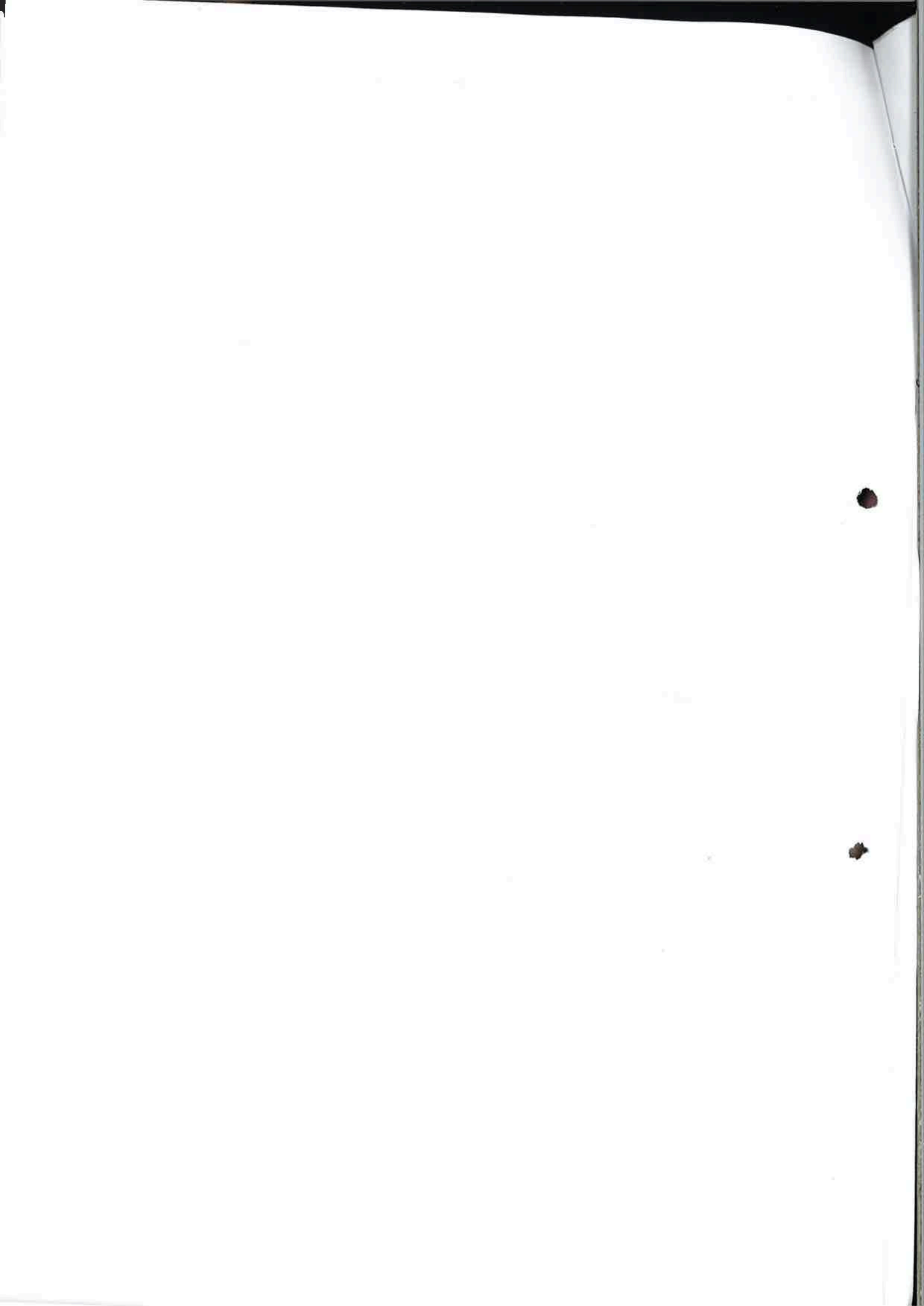
2b - „Vymezení udržovaných ploch chodníků v zimním období“ ve znění dodatku č. 3 ke smlouvě o dílo č. 08-029/07/TS





**Zimní údržba chodníků**

CHODNÍKY	DÉLKA (m)	PLOCHA (m <sup>2</sup> )
Amerlingova	36	72
Arménská	1503	4453
Běloruská	921	3042
Bohuňova	54	80
Čeňka Růžičky	583	1169
Dlouhá	722	1267
El.Přemyslovny	240	734
Gruzínská	287	1264
Havelkova	540	1101
Hraničky	35	50
Jihlavská	949	2952
Kamenice	276	534
Lány	810	2176
Lány u RD	349	698
Moldavská	404	1230
NPC - Uzbecká	73	230
Neužilova	640	1321
Okrouhlá	2428	7835
Osová	972	2780
Pod nemocnicí	1572	4251
Rolnická	430	1119
Souhrady	573	1153
Spodní	1606	4688
Švermova	1485	4317
Ukrajinská	1286	3642
Uzbecká	1241	3997
Vedlejší	517	1594
TJ Tatran	56	112
Univ.kampus-chodníky	875	1910
<b>CELKEM</b>	<b>21463</b>	<b>59771</b>
<b>ZPEVNĚNÉ PLOCHY</b>		
OC Kalinka		1551
OC Kavkaz		1468
Skatepark		600
<b>CELKEM</b>		<b>3619</b>
<b>PARKOVIŠTĚ</b>		
Rolnická		120
Vyhlídalova		370
<b>CELKEM</b>		<b>490</b>
<b>CELKEM</b>		<b>63880</b>



## Zimní údržba

### **I. pořadí:**

- 1) přístupové cesty k zastávkám MHD:
  - ul. Jihlavská u chaloupky
  - ul Dlouhá u OC Kalinka
  - ul. Ukrajinská BUC i k zastávce Krematorium
  - ul. Lány
  - ul. El. Přemyslovny
  - ul. Hraničky
  - ul. Osová u parku
  - ul Kamenice
  
- 2) obchodní centrum Kalinka a Kavkaz, radnice  
přístupové cesty k základním školám a mateřským školám

### **II. pořadí:**

pěší komunikace s klesáním a stoupání

### **III. pořadí:**

ostatní pěší komunikace dle specifikace

V zimním období se neudržují následující chodníky:

- mezi ul. Neužilova a Na Pískové cestě (nad tratí)
- skatepark