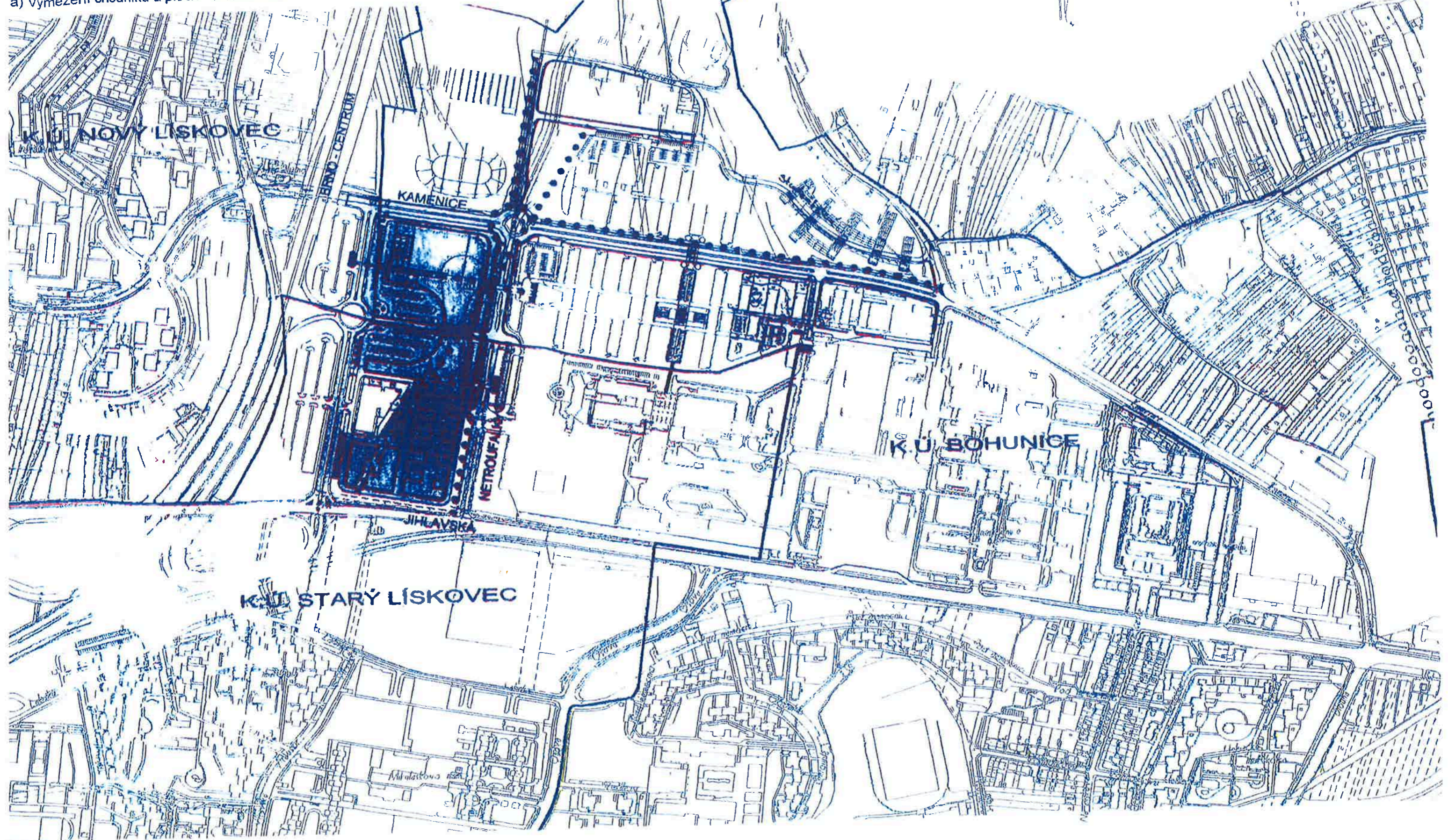


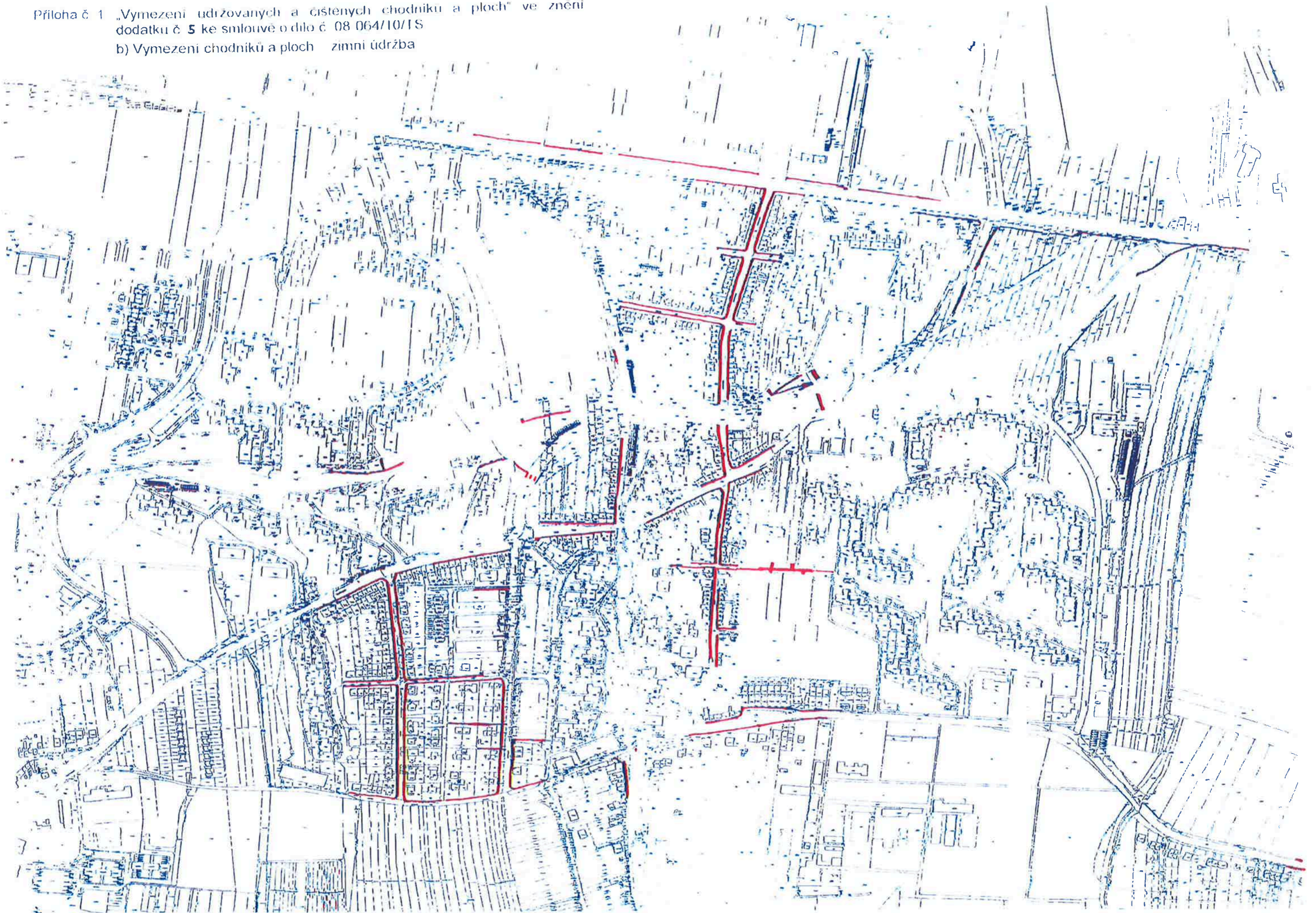
Příloha č. 1 - „Vymezení udržovaných a čistěných chodníků a ploch“ ve znění dodatku č. 5 ke smlouvě o dílo č. 08-064/10/TS
a) Vymezení chodníků a ploch - letní čištění



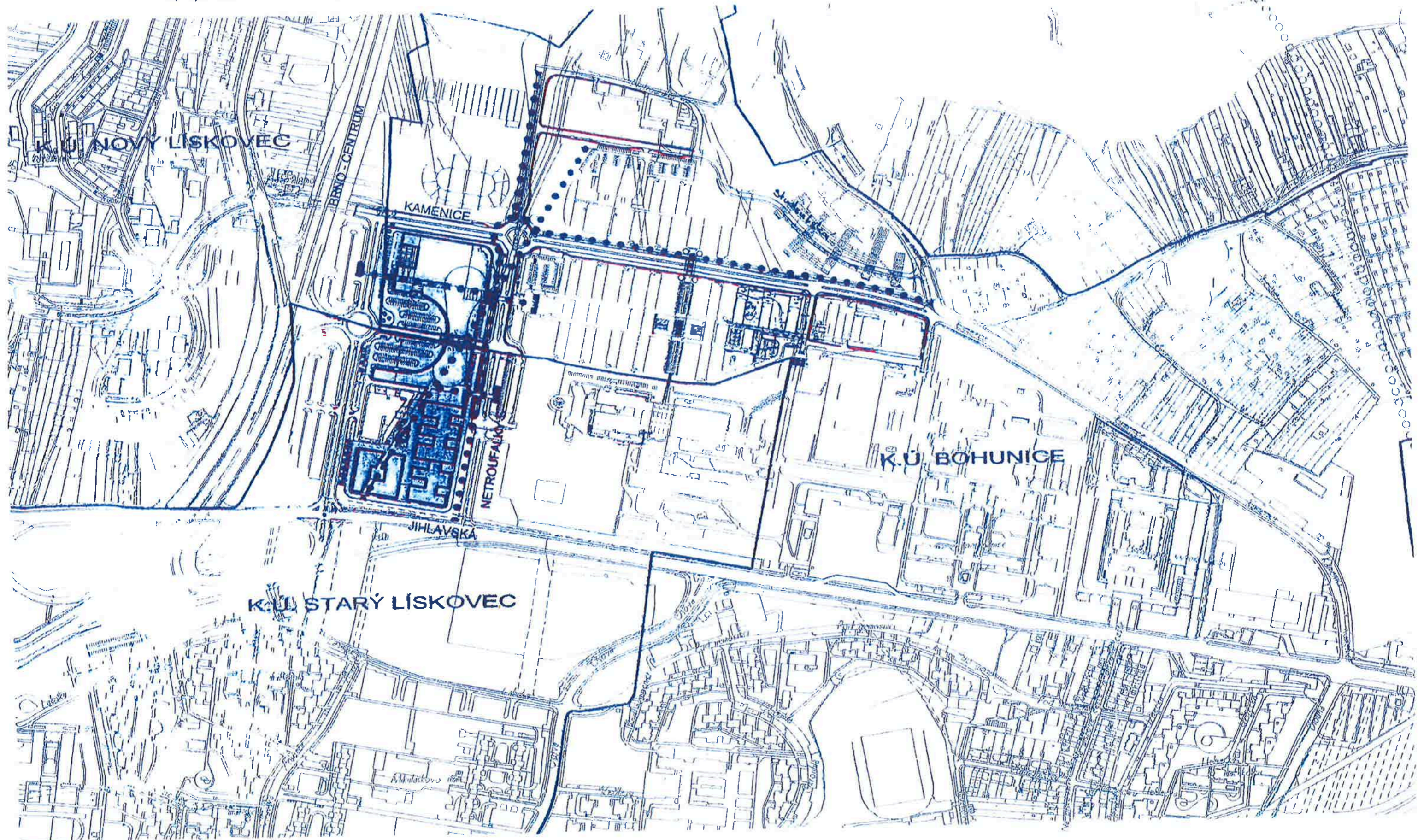
Příloha č 1 - „Vymezení udržovaných a čistěných chodníků a ploch“ ve znění dodatku č.5 ke smlouvě o číslo č 08-064/10/TS
a) Vymezení chodníků a ploch - letní čištění



Příloha č 1 „Vymezení udržovaných a čištěných chodníků a ploch“ ve znění
dodatku č 5 ke smlouvě o dílo č 08 064/10/1S
b) Vymezení chodníků a ploch zimní údržba



Příloha č 1 „Vymezení udržovaných a čistěných chodníků a ploch“ ve znění dodatku č. 5 ke smlouvě o dílo č 08-064/10/TS
b) Vymezení chodníků a ploch – zimní údržba



Příloha č. 2 - „Specifikace a harmonogram čištění“ ve znění dodatku č. 5 ke smlouvě o dílo č. 08-064/10/TS

a) Specifikace chodníků - letní čištění

CHODNÍKY	DÉLKA (m)	PLOCHA (m ²)
Amerlingova	68	103
Arménská před školou	113	406
Bohúňova	460	818
Čeňka Růžičky	252	679
Dlouhá	122	474
Dlouhá ke smyčce MHD	46	87
Dvořiště	68	99
Elišky Přemyslovny	110	174
Havelkova	345	695
Hraničky	353	703
Humenná	668	928
Jihlavská	1243	2297
Lány	318	921
Lískovecká	256	378
Na Pískové cestě	634	1028
Neužilova	200	522
Nové Nivky	74	120
Pod Nemocnicí	110	256
Podsedy	100	178
Sobolova	126	270
Spodní	106	213
Švermova	38	134
Tříčtvrtní	20	28
Univerzitní kampus	2521	7297
Vinohrady	40	80
Vyhlídalova	165	526
Vohnoutova	322	536
zastávka Běloruská	185	675
zastávka Krematorium	229	704
zastávka Švermova	126	559
zastávka Švermova smyčka	80	362
Žlíbek	148	193
CELKEM	9 646	22 443

Příloha č. 2 - „Specifikace a harmonogram čištění“ ve znění dodatku č. 5 ke smlouvě o dílo č. 08-064/10/TS

b) Harmonogram čištění chodníků a zpevněných ploch

Letní čištění chodníků bude prováděno čtyři dny v týdnu takto:

V 1. sudém týdnu budou čištěny následující chodníky:

ULICE PLOCHA (m²)

PONDĚLÍ

Lány	921
celkem	921

ÚTERÝ

Bohúňova	818
Tříčtvrtní	28
celkem	846

STŘEDA

Amerlingova	103
Arménská před školou	406
celkem	509

ČTVRTEK

Sobolova	270
Nové Nivky	120
celkem	390

V 1. lichém týdnu budou čištěny následující chodníky:

ULICE PLOCHA (m²)

PONDĚLÍ

Čeňka Růžičky	679
celkem	679

ÚTERÝ

Neužilova	522
Havelkova	695
celkem	1217

STŘEDA

Dlouhá	474
Dlouhá ke smyčce MHD	87
Spodní	213
celkem	774

ČTVRTEK

Hraničky	703
celkem	703

V 2. sudém týdnu budou čištěny následující chodníky:ULICE PLOCHA (m²)**PONDĚLÍ**

zastávka Běloruská	675
zastávka Krematorium	704
zastávka Švermova	559
zastávka Švermova smyčka	362
celkem	2300

ÚTERÝ

Na Pískové cestě	1028
celkem	1028

STŘEDA

Vyhlídalova	526
Podsedky	178
Švermova	134
celkem	838

ČTVRTEK

Vinohrady	82
Univerzitní kampus	7297
celkem	7379

V 2. lichém týdnu budou čištěny následující chodníky:ULICE PLOCHA (m²)**PONDĚLÍ**

Humenná	928
Pod Nemocnicí	256
celkem	1184

ÚTERÝ

Vohnoutova	536
celkem	536

STŘEDA

Jihlavská	2297
celkem	2297

ČTVRTEK

Dvořiště	99
Elišky Přemyslovny	174
Lískovecká	378
Žlíbek	193
celkem	844

Příloha č. 3 - „Zimní údržba, specifikace a pořadí“ ve znění dodatku č. 5 ke smlouvě o dílo č. 08-064/10/TS

a) Specifikace chodníků - zimní údržba

CHODNÍKY	DÉLKA (m)	PLOCHA (m ²)
Amerlingova	68	103
Arménská před školou	113	406
Bohúňova	460	818
Čeňka Růžičky	252	679
Dlouhá	122	474
Dlouhá ke smyčce MHD	48	97
Dvořiště	68	99
Elišky Přemyslovny	110	174
Havelkova	298	587
Hraničky	353	703
Humenná	668	928
Jihlavská	1243	2297
Lány	318	921
Lískovecká	256	378
Na Pískové cestě	634	1028
Neužilova	152	218
Nové Nivky	74	120
Pod Nemocnicí	110	256
Podsedky	100	178
Sobolova	126	270
Švermova	38	134
Tříčtvrtní	20	28
Univerzitní kampus	2521	7297
Vyhlídalova	165	526
Vohnoutova	322	536
zastávka Běloruská	185	675
zastávka Krematorium	95	313
zastávka Švermova	126	559
zastávka Švermova smyčka	80	362
Žlíbek	148	193
CELKEM	9 273	21 357

Příloha č. 3 - „Zimní údržba, specifikace a pořadí“ ve znění dodatku č. 5 ke smlouvě o dílo č. 08-064/10/TS

b) Zimní údržba - pořadí

I. pořadí

ul. Jihlavská

ul. Lány

ul. Elišky Přemyslovny

ul. Hraničky

ul. Kamenice

ul. Havelkova

II. pořadí

pěší komunikace s klesáním a stoupáním

III. pořadí

Dlouhá ke smyčce MHD a ostatní pěší komunikace dle specifikace