

DODATEK č. 5

k Zápisu o bezúplatném užívání nebytových prostor č.j. UT-4-15/2010,
uzavřeném dne 11. 5. 2010, ve znění dodatků č. 1 až 4

Dnešního dne, měsíce a roku, strany zápisu:

Česká republika - Správa uprchlických zařízení Ministerstva vnitra
se sídlem Lhotecká 7, 143 01 Praha 12, doručovací adresa P.O. BOX 110, 143 00 Praha 4, IČ: 604 98 021,
zastoupená ředitelem Mgr. Miloslavem Koudelným
(jako „uživatel“)

a

Česká republika - Krajské ředitelství policie Olomouckého kraje
se sídlem tř. Kosmonautů 189/10, Hodolany, 779 00 Olomouc, IČ: 720 51 795,
zastoupená náměstkem ředitele Krajského ředitelství policie Olomouckého kraje pro ekonomiku
plk. Mgr. Dalimilem Syptákem
(jako „poskytovatel“)

*na základě navýšení nebytových prostor v budově Policie ČR – Územní odbor Přerov a vzájemné shody v této věci,
uzavírají tento dodatek:*

Čl. I.

Článek II. „Zápisu“ odst. 1) zní:

„1) Poskytovatel přenechává od data účinnosti tohoto zápisu uživateli k bezúplatnému užívání v budově Policie ČR – Územní odbor Přerov, ul. U Výstaviště 3183/18, Přerov, nebytové prostory, místnosti č. 1005 – 60,19 m², č. 1042 - 14,39 m², č. 1043 - 13,97 m², č. 1044 - 14,39 m², č. 1045 - 13,97 m², 1046 – 14,39 m², 1050 – 13,97 m², 1051 – 14,39 m², 1052 – 13,97 m², 1053 – 19,89 m² v 1. nadzemním podlaží a místnost č. 2007 -12,38 m² v 2. nadzemním podlaží. Celková výměra tak činí 205,9 m². Situování nebytových prostor v budově je vyznačeno na přiložených půdorysech v příloze č. 1 a v příloze č. 2, které jsou nedílnou součástí tohoto dodatku. Účetní hodnota nemovitého majetku užívaného uživatelem činí 4.160.162,14 Kč.“

Čl. II.

Článek III. „Zápisu“ odst. 1) zní:

Bezplatné užívání prostor se sjednává na dobu určitou od 1. 10. 2014 do 30. 9. 2016.

Čl. III.

Článek III. „Zápisu“ odst. 2) zní:

Sjednané užívání může být ukončeno:

a) Tříměsíční výpovědní lhůtou bez udání důvodů pro obě smluvní strany nebo dohodou smluvních stran. Výpovědní lhůta začíná běžet prvním dnem měsíce následujícího po doručení písemné výpovědi druhé smluvní straně. Po uplynutí doby výpovědi bude smlouva na základě předchozí písemné žádosti uživatele prodloužena o další období formou dodatku.

b) Poskytovatel může od smlouvy odstoupit, pokud uživatel neplní řádně a včas své povinnosti anebo pokud bude poskytovatel užívané prostory potřebovat k plnění funkcí státu nebo jiných úkolů v rámci své působnosti nebo stanoveného předmětu činnosti (§ 27 zákona 219/2000 Sb.).

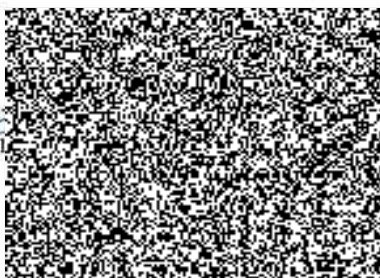
Čl. IV.

1. Předání předmětu zápisu proběhne na základě písemného protokolu o předání a převzetí v předem sjednaném termínu.

Čl. V.

1. Tento dodatek tvoří nedílnou součást zápisu ze dne 11. 5. 2010.
2. Ostatní ujednání zápisu zůstávají beze změny.
3. Tento dodatek nabývá platnosti a účinnosti dnem 1. 10. 2014.
4. Tento dodatek je vyhotoven ve dvou stejnopisech, z nichž po jednom obdrží každá smluvní strana.
5. Strany si dodatek přečetly, s jeho obsahem souhlasí, což stvrzují svými podpisy.

V Praze dne 24. 9. 2014

Mgr. 

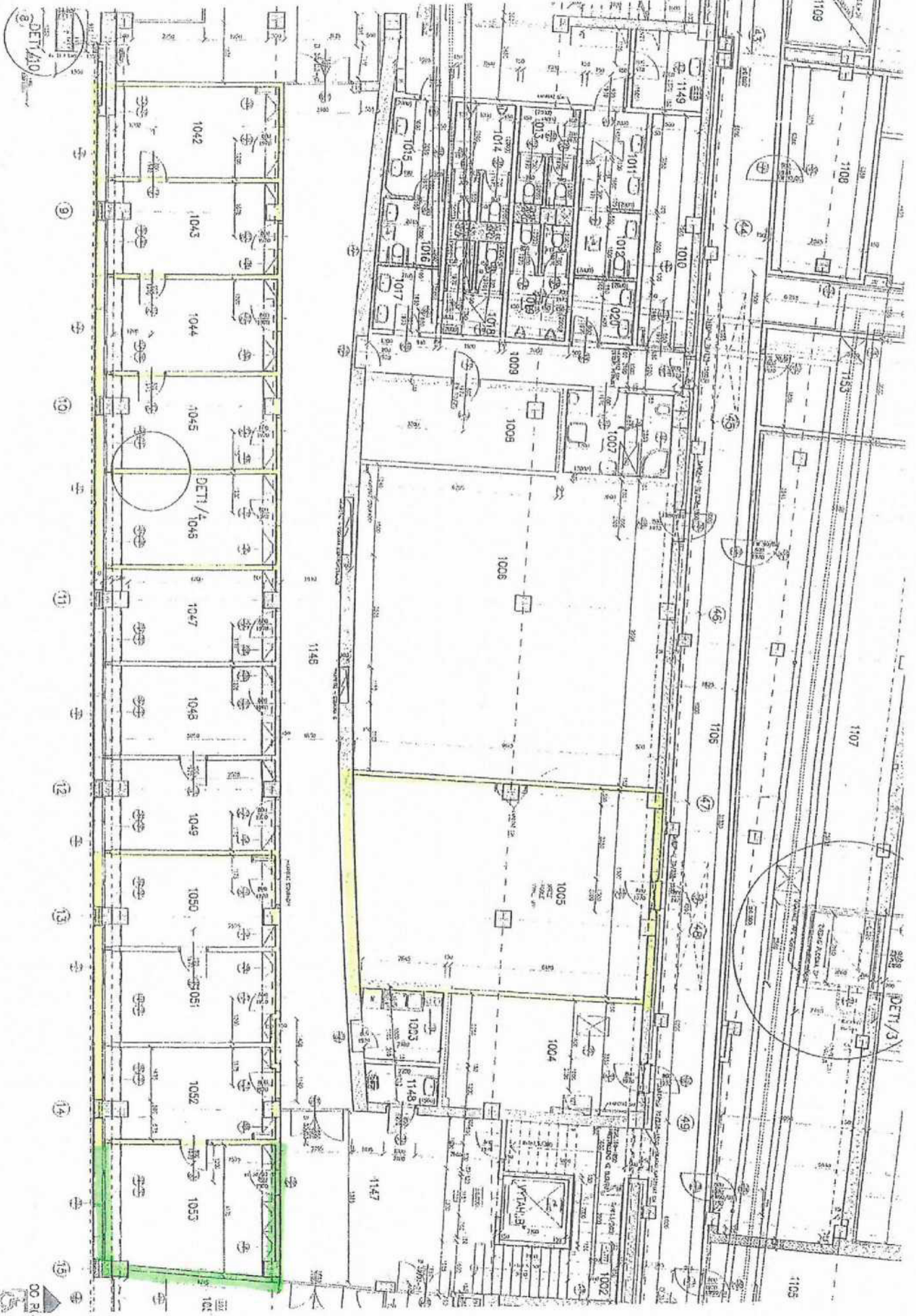
Příloha: č. 1 - půdorys nebytových prostor 1.NP
Příloha: č. 2 - půdorys nebytových prostor 2.NP

V Olomouci dne 24. 9. 2014



plk. Mgr. Dalimil Sypták
náměstek ředitele KŘP Ol. kraje
(poskytovatel)

DET/140



00 R

