

DODATEK č. 2
k Zápisu o bezúplatném užívání nebytových prostor
 uzavřeném dne 11.5.2010

Dnešního dne, měsíce a roku, strany zápisu:

Česká republika - Správa uprchlických zařízení Ministerstva vnitra
 se sídlem Lhotecká 7, Praha 12, doručovací adresa P.O.BOX 110, 143 00 Praha 4, IČ: 604 98 021,
 zastoupená ředitelem Mgr. Miloslavem Koudelným
 (jako „uživatel“)

a

Česká republika - Krajské ředitelství policie Olomouckého kraje
 se sídlem tř. Kosmonautů 189/10, 779 00 Olomouc, IČ : 720 51 795,
 zastoupené náměstkem ředitele pro ekonomiku Krajského ředitelství policie Olomouckého kraje
 plk. Ing. Liborem Krejčíříkem
 (jako „poskytovatel“)

*na základě navýšení nebytových prostor v budově Policie ČR – Okresní ředitelství Přerov a vzájemně shody v této věci,
 uzavírají tento dodatek, kterým se mění a doplňuje výše uvedený zápis :*

Čl. I.

Článek II. odst. 1) „Zápisu“ zní :

„1) Poskytovatel přenechává od data účinnosti tohoto zápisu uživateli k bezúplatnému užívání v budově Policie ČR -Okresní ředitelství Přerov, ul. U Výstaviště 3183/18, Přerov, nebytové prostory, místnosti č.1042 – 14,36m², 1043 – 13,97m², 1044 – 14,39m², 1045 – 13,97m², 1046 – 13,97m², 1050 – 13,97m², 1051 – 13,97m², 1052 – 14,39m², 1053 – 18m² v 1. nadzemním podlaží o výměře 130,99m² a dále místnosti č. 3038 – 14,44m², 3039 – 14,44m² a 3040 – 14,44m² ve 3. nadzemním podlaží o výměře 43,32m². Celková výměra tak činí **174,31m²**.

Situování nebytových prostor v budově je vyznačeno na přiložených půdorysech v přílohách č.1 a 2, které jsou nedílnou součástí tohoto dodatku.

Účetní hodnota nemovitého majetku užívaného uživatelem činí 3.521.894,80,-Kč^o.

Čl. II.

1. Předmět zápisu, kanceláře č. 3038, 3039 a 3040 uvedené v čl. I. tohoto dodatku je poskytovatel povinen předat uživateli způsobilé k obvyklému užívání k 1.7.2011.
2. Předávací protokol podepíše poskytovatel a uživatel, resp. kontaktní osoby a stane se nedílnou součástí zápisu.

Čl. III.

1. Ostatní ujednání zápisu zůstávají beze změny.
2. Tento dodatek nabývá platnosti dnem podpisu poslední stranou zápisu a účinnosti dnem **1.7.2011**.
3. Tento dodatek je vyhotoven ve dvou stejnopisech, z nichž po jednom obdrží každá strana zápisu.
4. Strany si dodatek přečetly, s jeho obsahem souhlasí, což stvrzují svými podpisy.

V Praze dne 29. / 6. / 2011



Mgr. Miloslav Koudelný

ředitel Správy uprchlických zařízení

(uživatel)



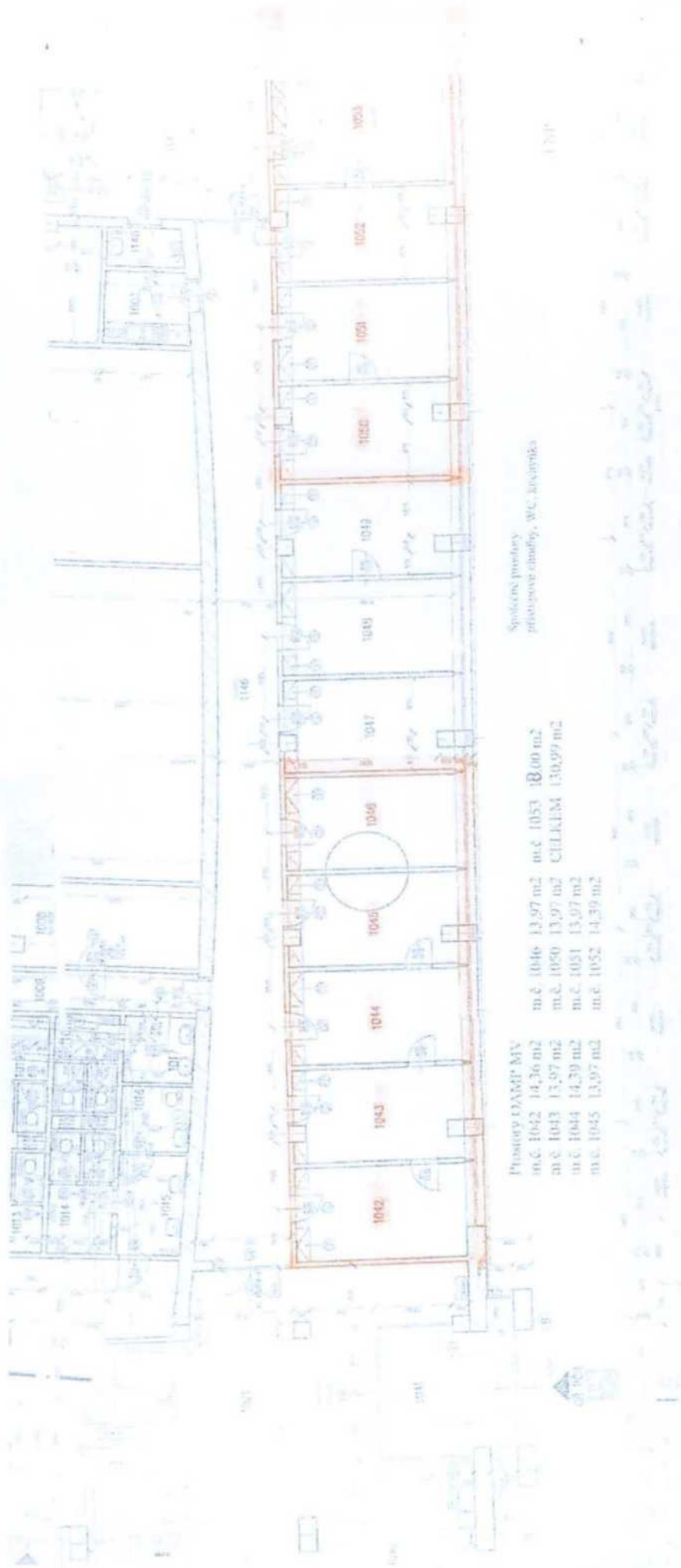
V Olomouci dne 29. / 6. / 2011



plk. Ing. Libor Krejčířík

náměstek ředitele KRP Ol. kraje

(poskytovatel)



Průmyslový DMAMP MV

- m.č. 1042 14,36 m²
- m.č. 1043 13,97 m²
- m.č. 1044 14,39 m²
- m.č. 1045 13,97 m²
- m.č. 1046 13,97 m²
- m.č. 1050 13,97 m²
- m.č. 1051 13,97 m²
- m.č. 1052 14,39 m²
- m.č. 1053 18,00 m²

Společné prostory
příslušenství střešy, WC, kuchařská

1 NP

Přerov, U Výstaviště 3183/18

11/10/11 11

VZ. CAST „FASADY“

