

Česká republika - Krajské ředitelství policie Olomouckého kraje
se sídlem tř. Kosmonautů 189/10, 779 00 Olomouc, IČ: 72051795,
zastoupená náměstkem ředitele plk. Ing. Liborem Krejčíříkem, jako organizační složka státu
dosavadního Krajského ředitelství Policie Severomoravského kraje a poskytovatel na straně druhé
(dále jen **poskytovatel**)

a

Česká republika - Správa uprchlických zařízení Ministerstva vnitra
se sídlem Lhotecká 7, 143 01 Praha 12, P.O. BOX 110, 143 00 Praha 4, IČ : 60498021 zastoupená
ředitelem Mgr. Miloslavem Koudelným, jako organizační složka státu a uživatel na straně jedné
(dále jen **uživatel**)

uzavírají ve smyslu § 19 zákona č. 219/2000 Sb., § 14 vyhlášky MF č. 62/2001 Sb., § 66 zákona
č. 218/2000 Sb., a § 659 a následujících zák. 40/1964 Sb. tento

D O D A T E K č. 1
k Z á p í s u
o bezúplatném užívání nebytových prostor ze dne 4. 1. 2010.
č.j.: *UT-4-15/2010*

Obě smluvní strany se dohodly na následujícím znění dodatku:

Čl. I.

Česká republika - Krajské ředitelství policie Olomouckého kraje
se sídlem tř. Kosmonautů 189/10, 779 00 Olomouc, IČ: 72051795,
zastoupená náměstkem ředitele pro ekonomiku Krajského ředitelství policie Olomouckého kraje
plk. Ing. Liborem Krejčíříkem,
(dále jen **poskytovatel**)

Čl. II.

Článek II. odstavec 1)

1. Poskytovatel přenechává od data účinnosti tohoto zápisu uvedenému uživateli k bezúplatnému užívání v budově Policie ČR - Okresní ředitelství Přerov, ul. U Výstaviště 3183/18, Přerov, nebytové prostory (místnosti č. 1042 - 14,36 m², č. 1043 - 13,97 m², č. 1044 - 14,39 m², č. 1045 - 13,97 m², 1046 - 13,97 m², 1050 - 13,97 m², 1051 - 13,97 m², 1052 - 14,39 m², 1053 - 18 m²) v 1. nadzemním podlaží o celkové výměře 130,99 m². Situování místností v budově je vyznačeno na přiloženém půdorysu v příloze č. 1, která činí součást tohoto zápisu. Účetní hodnota nemovitého majetku užívaného uživatelem činí 2.646 624,-Kč.

Čl. III.

1. Ostatní ujednání Zápisu zůstávají beze změny.
2. Tento dodatek č. 1 se uzavírá s účinností od data podpisu zástupci obou stran. Ustanovení tohoto dodatku se vztahuje i na období od 1. 1. 2011 do podpisu dodatku.
3. Tento dodatek je vyhotoven ve čtyřech stejnopisech, z nichž po dvou obdrží každá smluvní strana.

V Olomouci dne: - 9 -02- 2011



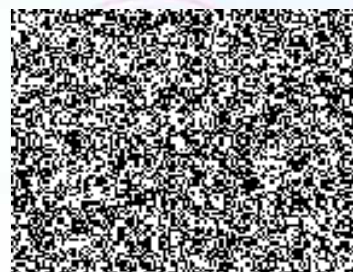
plk. Ing. Libor Krejčířik
náměstek ředitele KŘP Ol. kraje

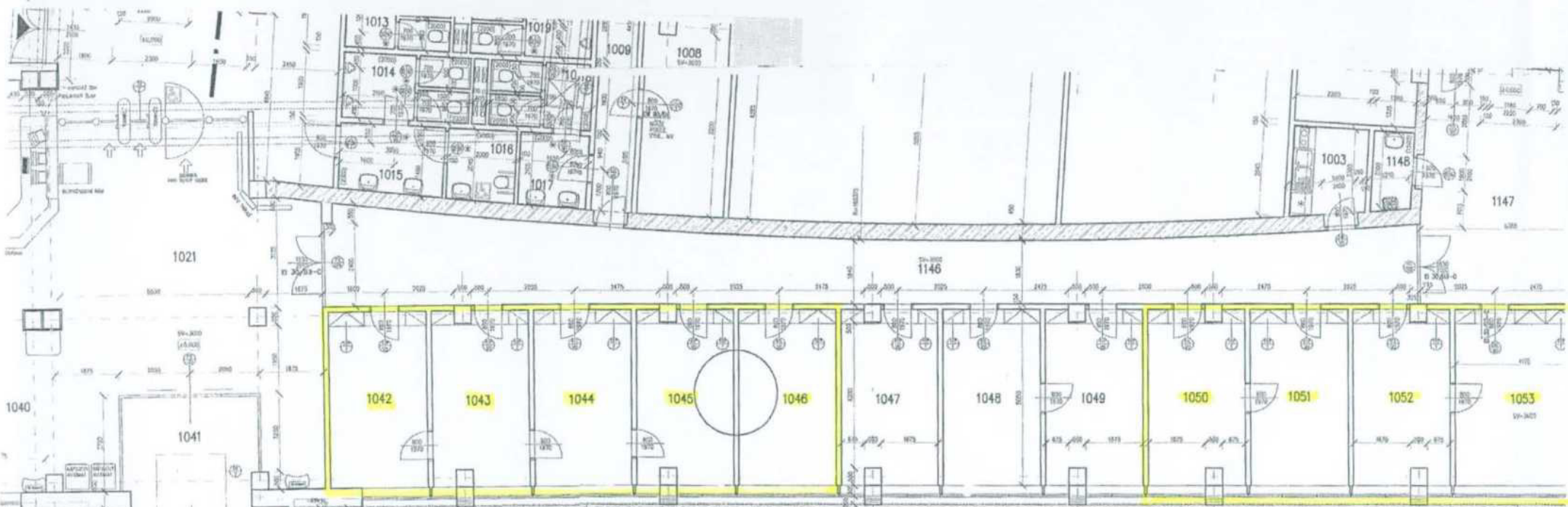
V Praze dne: 16.2.2011



Mgr. Miloslav Koudelný
ředitel
Správy uprchlických zařízení MV

Přílohy: č.1 - půdorys nebytových prostor





Prostory OAMP MV			
m.č. 1042	14,36 m ²	m.č. 1046	13,97 m ²
m.č. 1043	13,97 m ²	m.č. 1050	13,97 m ²
m.č. 1044	14,39 m ²	m.č. 1051	13,97 m ²
m.č. 1045	13,97 m ²	m.č. 1052	14,39 m ²
		m.č. 1053	18,00 m ²
		CELKEM	130,99 m²

Společné prostory
přístupové chodby, WC, kuchyňka

1.NP

Přerov, U Výstaviště 3183/18