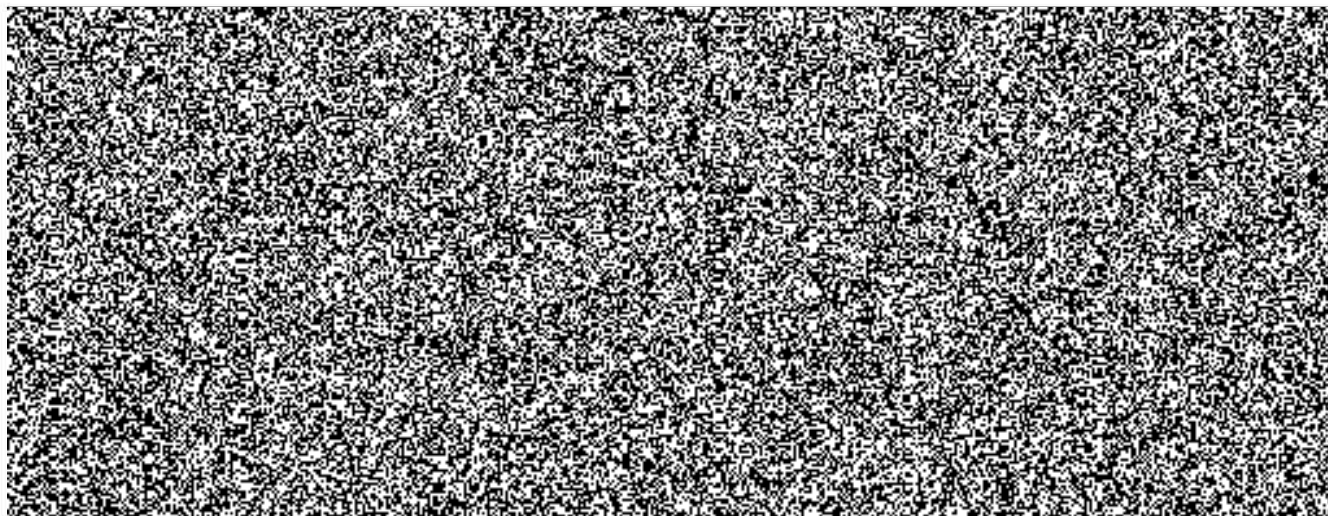


**Příloha č.1 kupní smlouvy : č.j kupujícího : HSOL-526-6/2018
č .j. prodávajícího : 117044**

TECHNICKÁ SPECIFIKACE
Technický kontejner financovaný z příspěvku Statutárního města Olomouc

Předmětem technických podmínek je technický kontejner, který je určen pro uložení, manipulaci a přepravu ochranných prostředků a požárního příslušenství určených pro činnosti při mimořádných událostech (dále jen KTE – OP).

1. KTE - OP v taktickém celku s požárním kontejnerovým nosičem splňuje požadavky:
 - a) předpisů pro provoz vozidel na pozemních komunikacích v ČR,
 - b) stanovené vyhláškou č. 247/2001 Sb., o organizaci a činnosti jednotek požární ochrany, ve znění pozdějších předpisů,
 - c) stanovené vyhláškou č. 35/2007 Sb., o technických podmínkách požární techniky ve znění vyhl. 53/2010 Sb.,
 a dále uvedené v těchto technických podmínkách.
2. KTE - OP je konstruován pro manipulaci a přepravu na požárním kontejnerovém nosiči (dále jen PKN) s kontejnerovou technologií jednoramenného podélně uloženého háku. KTE - OP je vybaven odnímatelným okem s výškou 1570 mm. Nosný rám KTE - OP umožňuje aretaci z vnitřní i vnější strany. KTE - OP je konstruován tak, aby odolával zatížením vznikajícím při manipulaci. Konstrukce KTE - OP umožňuje jeho plné použití po složení z PKN na zem.
 - 2.1. Rozměrové a váhové parametry KTE:
 - a) délka včetně oka 6200 mm,
 - b) šířka 2500 mm,
 - c) výška 2280 mm,
 - d) celková hmotnost je nejvíce 13000 kg.
 - 2.2. Propojení kontejneru s PKN je provedeno 15-ti pólovou zástrčkou s nejméně 2 m kabelu, která je umístěna v levé přední části kontejneru.
3. Všechna zařízení použitá pro montáž KTE - OP a všechny položky požárního příslušenství v KTE, musí splňovat obecně stanovené bezpečnostní předpisy, které jsou doloženy příslušným dokladem a návodem (homologace, certifikát, prohlášení o shodě apod.).
4. Vnitřní prostor KTE - OP je členěn na 6 částí (dále jen „úložné prostory“), jejichž velikost odpovídá konkrétním rozměrovým dispozicím věcných prostředků umístěných v KTE. Rozvržení úložných prostor odpovídá následujícímu půdorysu KTE:



Prostorové řešení kontejneru je nutno řešit s ohledem na co nejúčelnější uspořádání technických prostředků. Detailní rozmístění prostředků bude řešeno v průběhu realizace a bude schvalováno zadavatelem/kupujícím.

5. Požadavky stanovené vyhl. č. 35/2007 Sb., o technických podmínkách požární techniky, ve znění vyhl. č. 53/2010 Sb. KTE - OP splňuje s níže uvedeným upřesněním:

5.1. K bodu 8 přílohy č. 1 vyhlášky

Příslušenství KTE - OP dodané prodávajícím, specifikace sady je uvedena v příloze č.1:

- | | |
|----------------------------------|-------|
| 1) balon osvětlovací – LED | 1 ks, |
| 2) stativ k osvětlovacímu balonu | 1 ks, |

5.2. K bodu 8 přílohy č. 1 vyhlášky

Příslušenství KTE - OP dodané zadavatelem/kupujícím, specifikace prostředků jsou uvedeny v příloze č.2:

- | | |
|--|----------|
| 1) elektrocentrála kompaktní invertorová přenosná Honda 20 i | 1 ks, |
| 2) kabel prodlužovací 230 V 25 m | 1 ks, |
| 3) kanystr plastový na PHM o objemu 5 l | 1 ks, |
| 4) jednorázový oblek Tychem F | 500 ks, |
| 5) filtr ochranný - MOF 6 | 1000 ks, |
| 6) maska ochranná - CM6 | 500 ks, |
| 7) obuv ochranná – holinky | 500 ks, |
| 8) rukavice ochranné gumové | 500 ks, |
| 9) kalhoty brodivé | 40 ks, |
| 10) ochranná přilba | 40 ks, |
| 11) plastová přepravka 800x600 mm | 110 ks, |
| 12) skládací set – stůl + lavice | 1 ks, |

5.3. K bodu 9 přílohy č. 1 vyhlášky

KTE - OP je v úložném prostoru č. 6 vybaven:

- a) nabíječem akumulátorů (dodá prodávající) pro nabíjení instalovaných akumulátorů v kontejneru, který je zapojen tak, aby mohl trvale nabíjet akumulátory bez nebezpečí poškození jakékoliv výbavy. Nabíječ je vybaven elektronickým řízením procesu nabíjení

umožňující režim konzervace, aby mohl být zapnutý nabíječ trvale připojen k nabíjecím akumulátorům bez nežádoucího přebíjení baterie,

- b) rozhraním pro přívod napětí k nabíjecímu zdroji akumulátorů kontejnerů (dodá prodávající), které musí umožňovat napojení konektorem (samec, průmyslové provedení, typ 1632 IEC309 IP67) 230V/16A pro napojení na vnější zdroj a pro možnost napájení/nabíjení při nasazení kontejneru zásuvkou 230V/16A v průmyslovém provedení (třípólovém). Součástí dodávky je i propojovací kabel o délce nejméně 5 m, k napojení kontejneru na elektrickou síť 230 V. K instalaci zásuvek musí být použité díly dle ČSN s minimálním krytím IP 54. Elektroinstalace musí být zapojena tak, aby byla funkční při obou způsobech napájení,
- c) tříkolíkovou zásuvkou Hella pro konzervaci během garážování, součástí dodávky je i protikus.

5.4.K bodu 11 přílohy č. 1 vyhlášky

KTE - OP je v prostoru č. 6 vybaven dvěma kusy 12 V akumulátorů s kapacitou nejméně 180 Ah, které jsou vhodné pro provoz kontejneru z hlediska manipulace a potřeb využití (dodá prodávající).

5.5.K bodu 26 přílohy č. 1 vyhlášky

Požární příslušenství je v KTE - OP uloženo těmito způsoby:

- a) na policích, otáčecích nebo výsuvných platech,
- b) v plastových přepravkách o půdorysných rozměrech 800 x 600 mm,
- c) jiným vhodným a bezpečným způsobem (např. v samostatných úchytech, zasunovacích prvcích, apod.).

5.6.K bodu 36 přílohy č. 1 vyhlášky

Pro barevnou úpravu KTE - OP je použita červená barva RAL 3000. Na podélných stranách a zadní straně KTE - OP je zvýrazňující bílý vodorovný pruh (RAL 9003) o výšce nejméně 250 mm. Bílý vodorovný pruh je ve spodní části doplněn bílým reflexním pruhem s výškou 50 mm, KTE - OP je opatřena obrysovým nápadným značením. Za závěsným okem KTE - OP je bílé pole o rozměrech 300 x 300 mm pro lepší rozlišení při najíždění PKN.

KTE - OP je z obou stran označen nápisem, „KONTEJNER TECHNICKÝ – OCHRANNÉ PROSTŘEDKY“, kolmým bezpatkovým písmem typu Arial, výška písma je 100 - 150 mm.

Pruhy a nápisy jsou vyřezány ze samolepicí fólie, která má zvýšenou odolnost proti povětrnostním vlivům a UV záření.

Přesné umístění zvýrazňujících prvků, nápisů a symbolů bude předem konzultováno se zadavatelem/kupujícím.

5.7.K bodu 39 přílohy č. 1 vyhlášky

KTE-OP je v zadní části po obou stranách kontejneru označen nápisem “Pořízeno z příspěvku Statutárního města Olomouc“, výška písmen je nejméně 5 cm, doplněným o logo Statutárního města Olomouc

5.8.K bodu 40 přílohy č. 1 vyhlášky

Karoserie KTE - OP je označena symbolem „Protiplýnová zařízení“ o rozměru 250x250 mm. Symbol je umístěn vpravo nahoře na přední a zadní straně KTE.

- 6. Úložné prostory č. 1 – 4 jsou po stranách kontejneru vybaveny dělenými výklopnými dveřmi s plynovými vzpěrami. Dělené výklopné dveře musí být řešeny jako dvoudílné, kdy spodní část dveří se vyklápí dolů (na zem) a představuje cca 1/3 výšky a je pochůzná. Horní část je vyklápějíci nahoru a představuje cca 2/3 výšky kontejneru. Horní výklopné dveře jsou v otevřené poloze mírně skloněny dolů od kontejneru při zachování podchodné výšky 2000 mm.

7. Úložné prostory č. 1 – 4 mají vnitřní prostory vybaveny systémem polic, na kterých jsou v plastových přepravkách umístěny ochranné prostředky.
8. Úložný prostor č. 5 je v zadní části účelové nástavby vybaven dveřmi, které se otevírají nahoru. Umožňují zpřístupnit celý zadní profil vnitřního prostoru. V otevřené poloze jsou mírně skloněné od KTE - OP s průchozí výškou nejméně 2050 mm a jsou opatřeny plynovými vzpěrami a úchyty pro snadné zavírání. Uzavírání dveří je řešeno mechanismem s ovládním ve střední spodní části dveří.
9. Úložný prostor č. 5 je uzpůsoben pro uložení příslušenství popsaného v bodu 5.1. a 5.2. položky č. 1, 2, 3 a 12. Vnitřní prostory jsou rozděleny policemi, otočnými držáky nebo výsuvy, tak aby byl materiál snadno přístupný a bezpečně zajištěn. Prostor je dále vybaven schránkou s třemi šuplíky na dokumenty formátu A4 a psací potřeby.
10. Úložný prostor č. 6 je umístěn na čelní stěně kontejneru vlevo a umožňuje odvětrání vnitřních prostor a současně zabráňuje vnikání vody a nečistot dovnitř.
11. Úchytné a úložné prvky v prostoru pro uložení požárního příslušenství jsou provedeny z lehkého kovu nebo jiného materiálu, s vysokou životností.
12. Zadní pojezdové válečky kontejneru jsou v provedení pro manipulaci na různorodém povrchu a z materiálu, který zabráňuje poškození povrchu litých betonových podlah.
13. Připojovací a ovládací prvky KTE - OP jsou označeny v českém jazyce nebo mezinárodním symbolem.
14. Rám KTE - OP a jeho karoserie jsou odolné proti korozi.
15. Bezchybné otevírání a zavírání dveří musí být zajištěno i při umístění kontejneru na nerovný povrch.
16. Všechny zámky dveří jsou uzamykatelné jednotným klíčem.
17. U kontejneru je zajištěna snadná obsluhovatelnost ze všech stran kontejneru s ohledem na rychlost a efektivnost prováděného zásahu.
18. Provoz KTE - OP je možný z následujících zdrojů elektrické energie:
 - a) sestava akumulátorových baterií, která je součástí příslušenství KTE,
 - b) externí zdroj napětí 230 V dostupný v místě nasazení.
19. Úložné prostory KTE - OP jsou osvětleny bílým neoslňujícím světelným zdrojem v LED provedení. Zdroj světla je umístěn po obou stranách úložných prostorů v místě vodících lišt roletek a na bočních stranách prostoru č. 5 v celé výšce těchto prostorů. Osvětlení prostoru okolo KTE - OP je zajištěno vně umístěnými zdroji neoslňujícího světla v LED provedení. Světla se zapínají automaticky při otevření rolet nebo dveří a lze je vypnout vypínačem umístěným na vnější straně úložného prostoru č. 6. Osvětlení je funkční i před napojením KTE - OP na externí zdroj energie nebo elektrocentrálu.
20. Vnější osvětlení je v LED provedení a u KTE - OP je řešeno takto:
 - a) v přední horní části KTE - OP jsou v rozích bílá poziční světla včetně odrazky,
 - b) v zadní horní části KTE - OP jsou v rozích červená poziční světla včetně odrazky, a v jedné ose, směrem ke středu KTE - OP dvě modrá záblesková světla a dvě oranžová výstražná světla, která budou aktivní pouze při zapnutí vypínačem z ovládacího panelu KTE - OP (prostor č. 6) na levé přední části kontejneru.
21. Vnitřní elektroinstalace KTE - OP je provedena s krytím nejméně IP 44. KTE - OP je dodán s výchozí revizí elektro a schématem elektroinstalace.
22. Technická životnost KTE - OP je nejméně 16 let, přičemž po celou dobu musí být KTE - OP plně funkční.

Příloha č.1 – Specifikace prostředků dodávaných prodávajícím – technický kontejner financovaný z příspěvku Statutárního města Olomouc

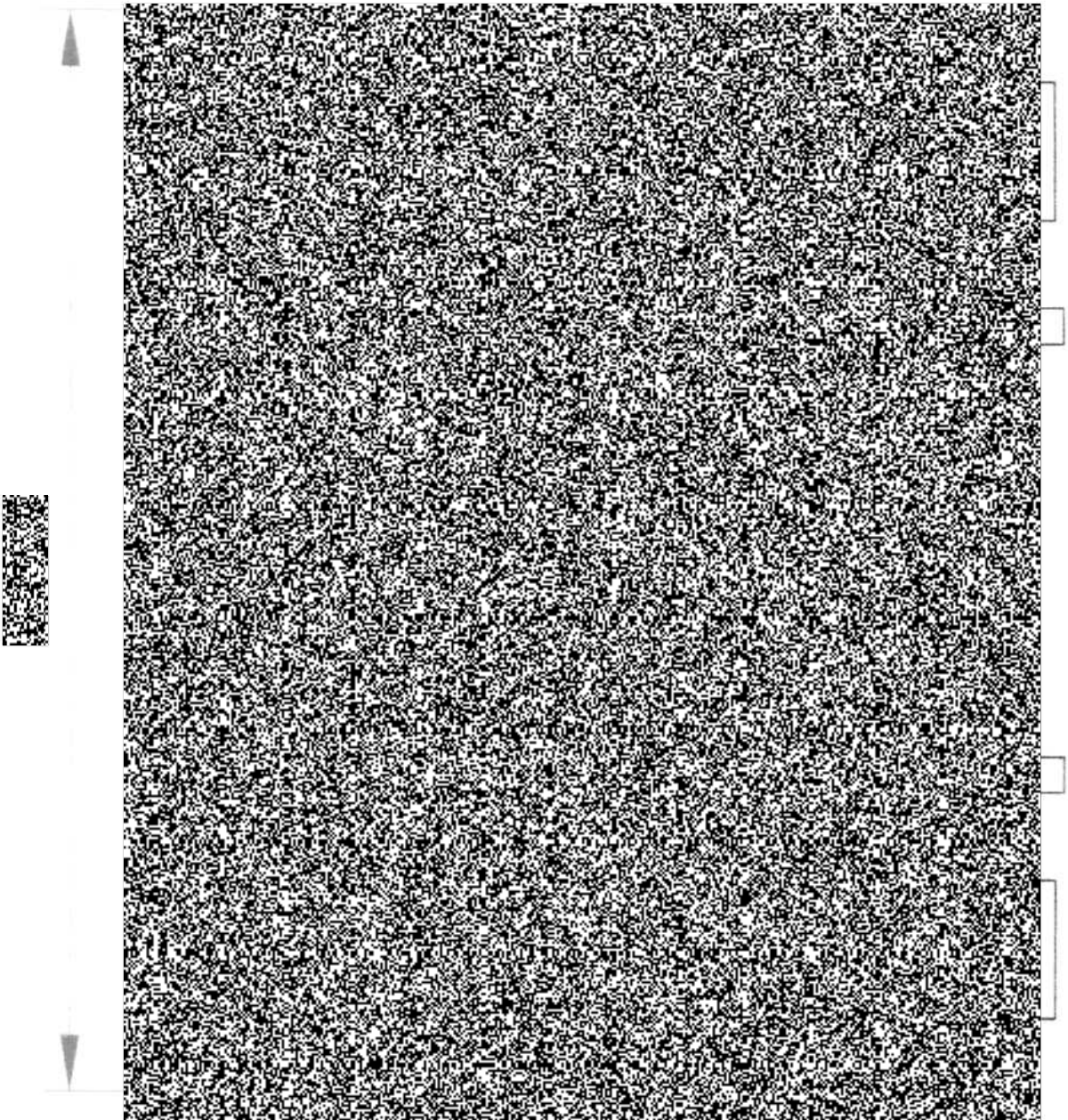
P. č.	Prostředek	Specifikace
1	Balon osvětlovací - LED	Přenosný osvětlovací systém – balón, technologie LED – bez měniče, výkon max. 700 W, svítivost min. 75 000 lumenů, zdroj 230 V, stupeň krytí min. IP 54, hmotnost max. 15 kg, horní část balónu vyrobena z nehořlavého reflexního materiálu, rozměr ve složeném stavu max. 1450 x 200 mm, vak na přenášení balonu
2	Stativ k osvětlovacímu balonu	Stativ pro osvětlovací balón – materiál odolávající korozi, nevodící elektrickou energii, transportní délka stativu max. 1,8 m, výška v plně vysunutém stavu je min. 4,5 m, možnost stabilizovat stativ pomocí kotvících lan a kotvících kolíků (lana a kolíky součást dodávky), hmotnost stativu max. 12 kg

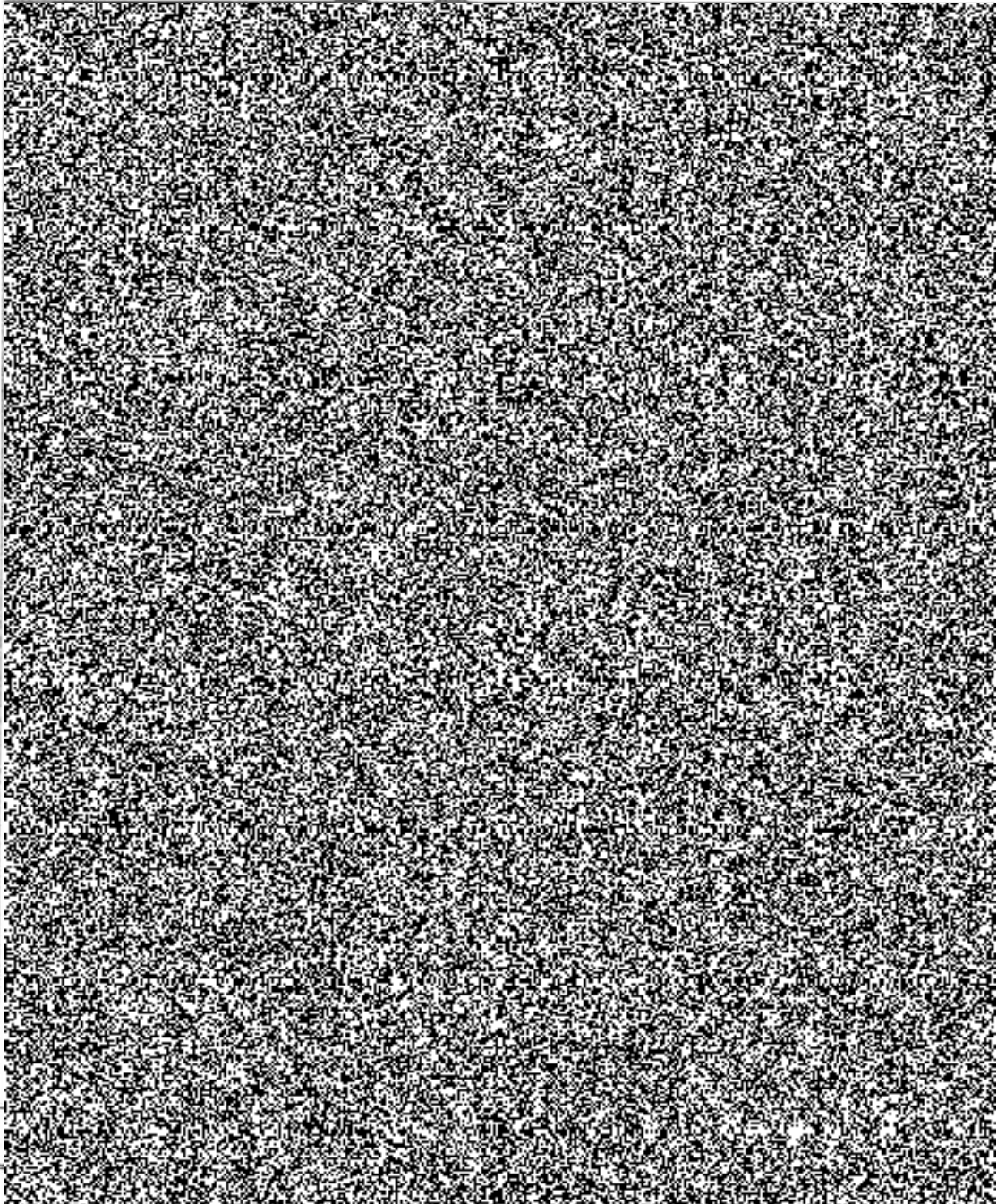
Příloha č.2 – Specifikace prostředků dodávaných zadavatelem/kupujícím

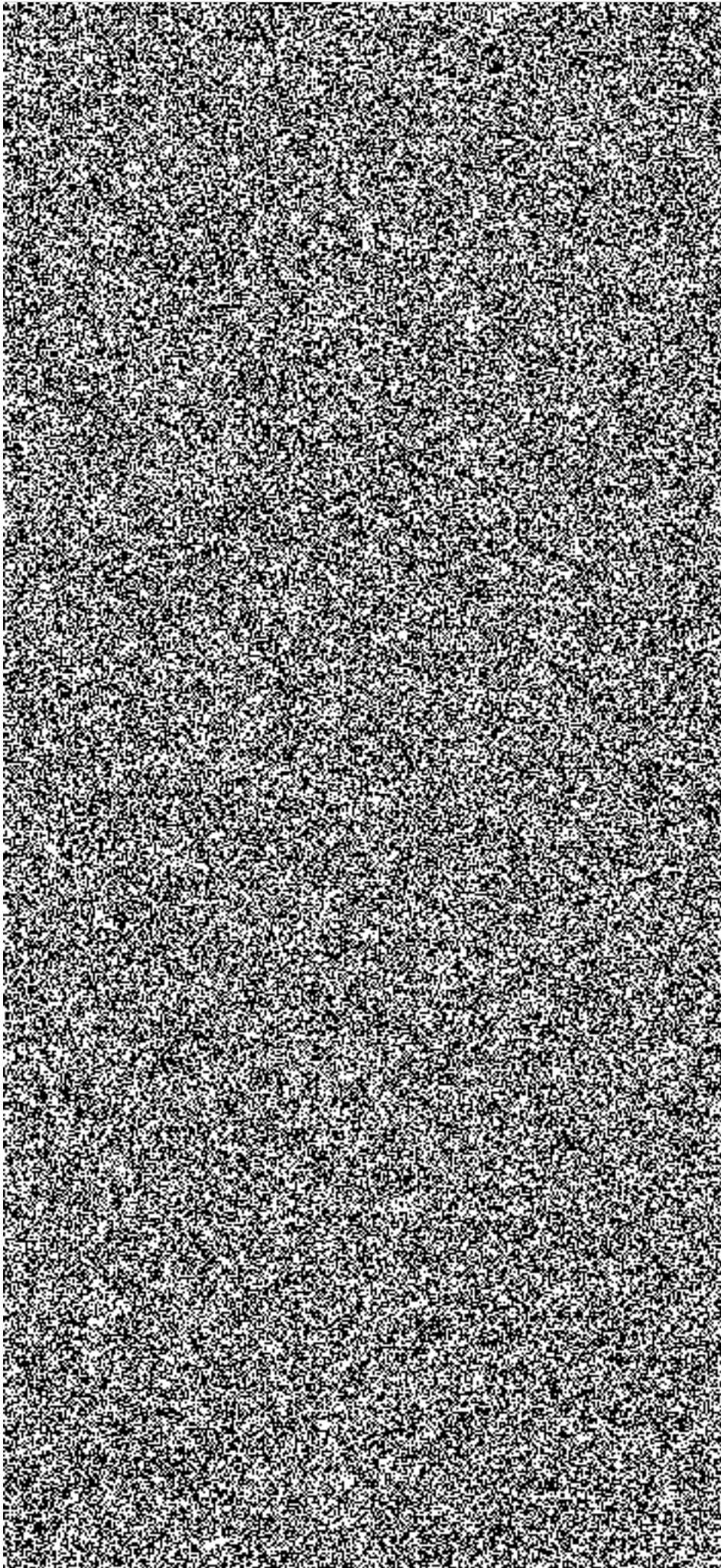
	Prostředek	Počet (ks)	Hmotnost (kg)		Rozměr (mm)		
			ks	celkem	délka	šířka	výška
1	elektrocentrála HONDA EU 20i	1	21	21	510	290	425
2	kabel prodlužovací 230 V 25 m	1	10,5	10,5	360	290	220
3	kanystr plastový na PHM o objemu 5 l	1	6	6	350	165	310
4	jednorázový oblek Tychem F	500	0,4	200	prostředky budou uloženy ve 100 ks plastových přepravek		
5	filtr ochranný - MOF 6	1 000	0,37	370			
6	maska ochranná - CM6	500	0,5	250			
7	obuv ochranná – holinky	500	1	500			
8	rukavice ochranné gumové	500	0,1	50			
9	kalhoty brodivé	40	2,5	100	prostředek bude uložen v 7 ks plastových přepravek		
10	ochranná přilba	40	0,3	12	prostředek bude uložen ve 3 ks plastových přepravek		
11	plastová přepravka	110	4,9	539	800	600	320
12	skládací set – 1 ks stůl + 2 ks lavice	1	31	31	950	750	250

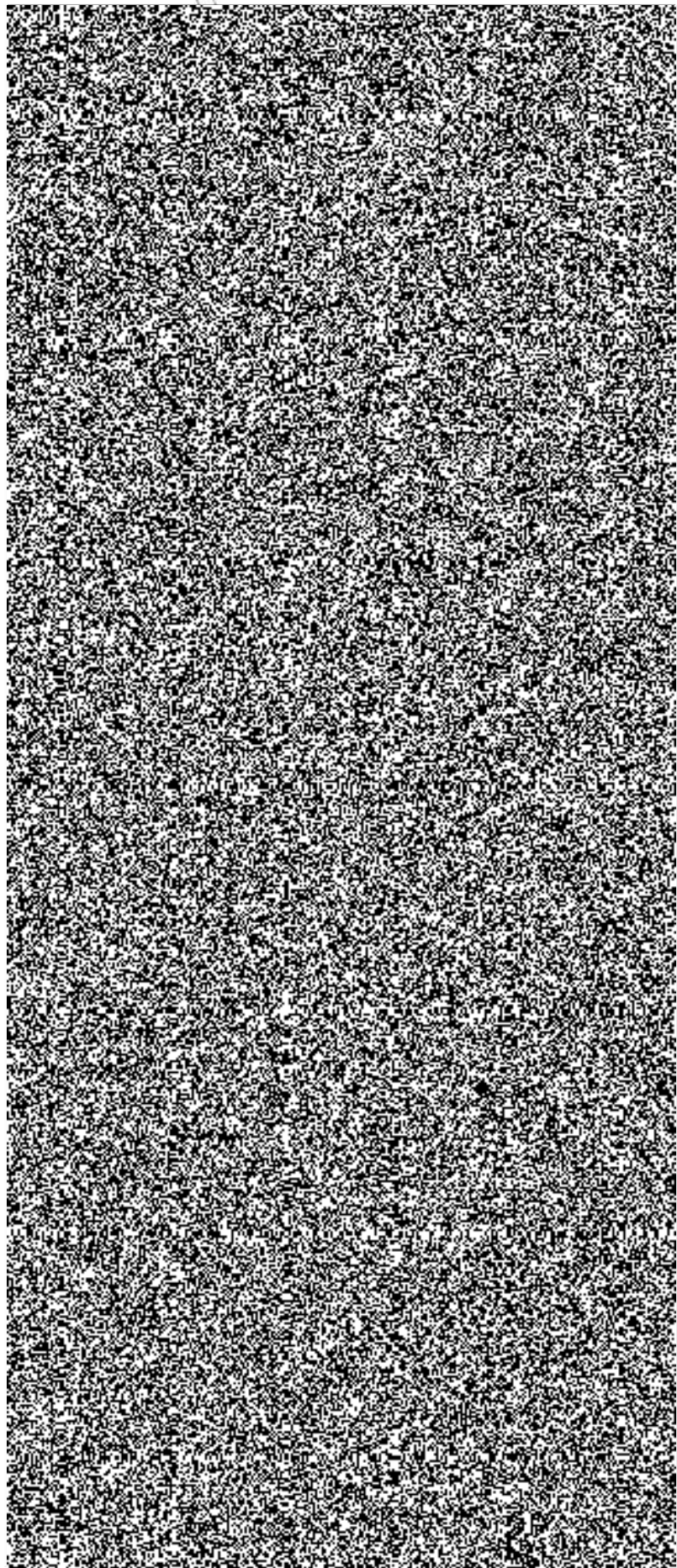
Seznam příslušenství KT

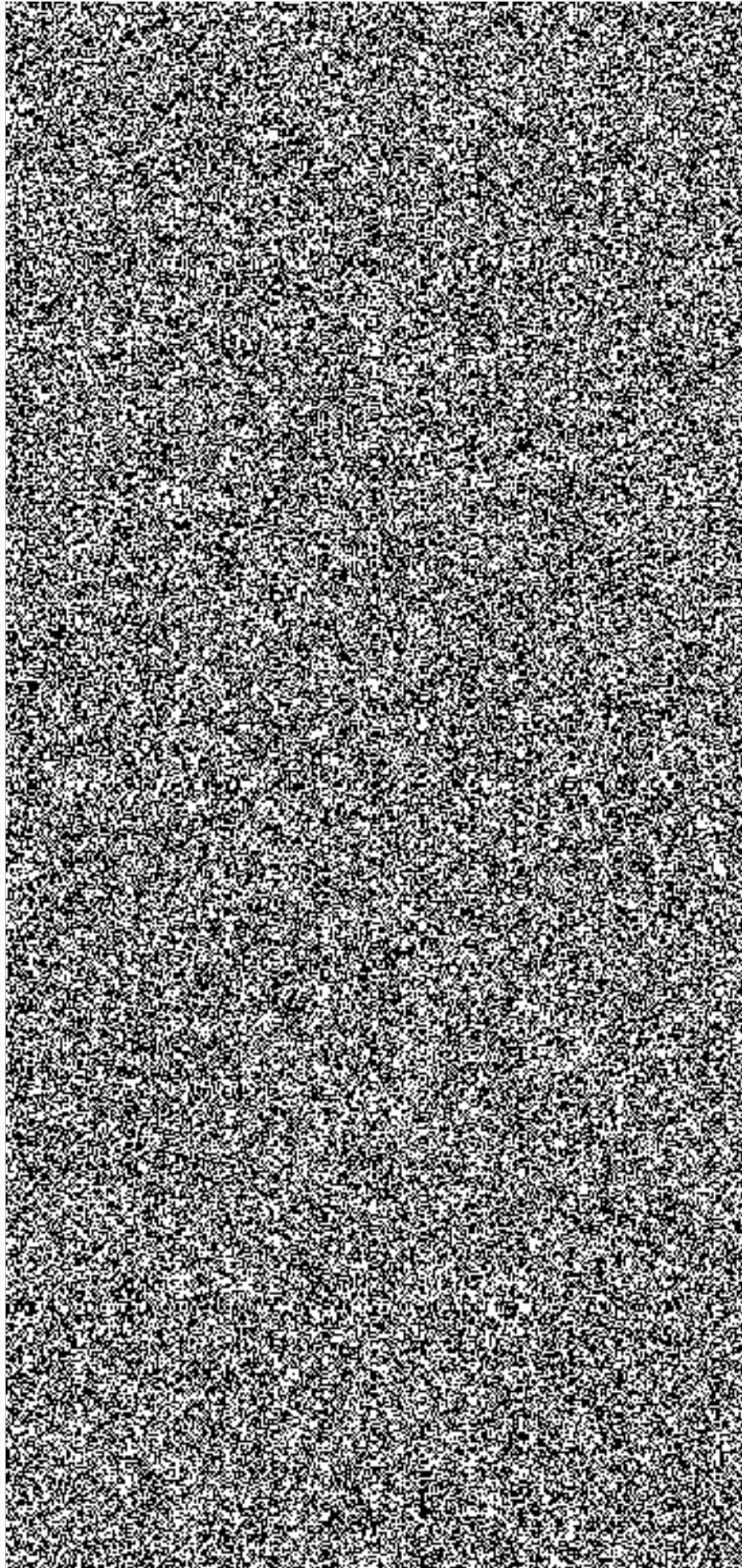
Název	Výrobce	Obchodní název /specifikace dodavatele/	Požadovaný počet		cena za m.j. v Kč	celkem v Kč
			m.j.	počet m.j.		
Balon osvětlovací - LED	POWERMOON	Přenosný osvětlovací systém – balón, LEDMOON 600 /230 V technologie LED – bez měniče, výkon 700 W, svítivost 75 000 lumenů, zdroj 230 V, stupeň krytí min. IP 54, hmotnost max. 15 kg, horní část balónu vyrobena z nehořlavého reflexního materiálu, rozměr ve složeném stavu 1450 x 200 mm, vak na přenášení balonu	ks	1		
Stativ k osvětlovacímu balonu	POWERMOON	Stativ FibreJack pro osvětlovací balón – materiál odolávající korozi, nevodící elektrickou energii, transportní délka stativu . 1,8 m, výška v plně vysunutém stavu je . 4,7 m, možnost stabilizovat stativ pomocí kotvících lan a kotvících kolíků (lana a kolíky součást dodávky), hmotnost stativu . 12 kg	ks	1		











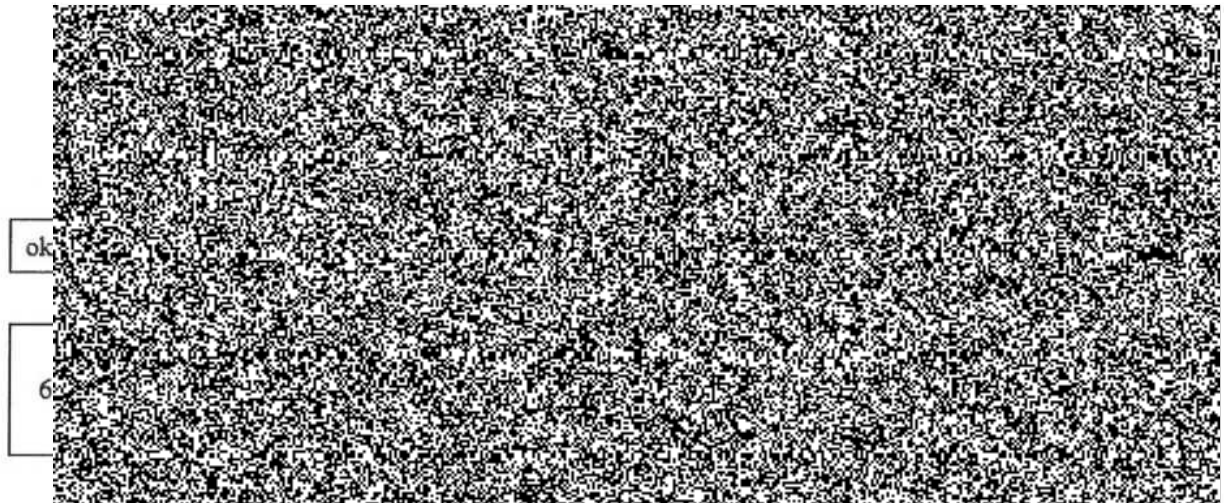
Příloha č.2 kupní smlouvy : č.j kupujícího : HSOL-526-6/2018
č .j. prodávajícího : 117044

TECHNICKÁ SPECIFIKACE

Technický kontejner financovaný z prostředků získaných z Fondu zábrany škod České kanceláře pojistitelů

Předmětem technických podmínek je technický kontejner (dále jen KTE), který je určený pro uložení, manipulaci a přepravu věcných prostředků požární ochrany (dále jen VPPO) a požárního příslušenství určených pro činnosti při mimořádných událostech, zejména při technických zásazích.

1. KTE v taktickém celku s požárním kontejnerovým nosičem splňuje požadavky:
 - a) předpisů pro provoz vozidel na pozemních komunikacích v ČR,
 - b) stanovené vyhláškou č. 247/2001 Sb., o organizaci a činnosti jednotek požární ochrany, ve znění pozdějších předpisů,
 - c) stanovené vyhláškou č. 35/2007 Sb., o technických podmínkách požární techniky ve znění vyhl. 53/2010 Sb.,a dále uvedené v těchto technických podmínkách.
2. KTE je konstruován pro manipulaci a přepravu na požárním kontejnerovém nosiči (dále jen PKN) s kontejnerovou technologií jednoramenného podélně uloženého háku. KTE je vybaven jedním odnímatelným okem, které je nastavitelné na výšky 1000 mm a 1570 mm. Nosný rám KTE umožňuje aretaci z vnitřní i vnější strany. KTE je konstruován tak, aby odolával zatížením vznikajícím při manipulaci. Konstrukce KTE umožňuje jeho plné použití po složení z PKN na zem.
 - 2.1. Rozměrové a váhové parametry KTE:
 - a) délka včetně oka 5500 mm,
 - b) šířka 2500 mm,
 - c) výška 2250 mm,
 - d) celková hmotnost je nejvíce 5800 kg.
 - 2.2. Propojení kontejneru s PKN je provedeno 15-ti pólovou zástrčkou s nejméně 2 m kabelu, která je umístěna v levé přední části kontejneru.
3. Všechna zařízení použitá pro montáž KTE a všechny položky požárního příslušenství v KTE, musí splňovat obecně stanovené bezpečnostní předpisy, které jsou doloženy příslušným dokladem a návodem (homologace, certifikát, prohlášení o shodě apod.).
4. Vnitřní prostor KTE je členěn na 6 částí (dále jen „úložné prostory“), jejichž velikost odpovídá konkrétním rozměrovým dispozicím věcných prostředků umístěných v KTE. Rozvržení úložných prostor odpovídá následujícímu půdorysu KTE:



Prostorové řešení kontejneru je nutno řešit s ohledem na co nejučelnější uspořádání technických prostředků. Detailní rozmístění prostředků bude řešeno v průběhu realizace a bude schvalováno zadavatelem.

5. Požadavky stanovené vyhl. č. 35/2007 Sb., o technických podmínkách požární techniky, ve znění vyhl. č. 53/2010 Sb. KTE splňuje s níže uvedeným upřesněním:

5.1.K bodu 8 přílohy č. 1 vyhlášky

Příslušenství KTE dodané prodávajícím, specifikace sady je uvedena v příloze č.1:

- 1) Sada pneumatických vzpěr a nízkotlakých vaků (včetně příslušenství)

k zajištění stability staticky narušených výkopů a budov sada

5.2.K bodu 8 přílohy č. 1 vyhlášky

Příslušenství KTE dodané zadavatelem/kupujícím, specifikace prostředků jsou uvedeny v příloze č.2:

- | | |
|--|-------|
| 1) Šnůra s karabinou - 5 m | 20 ks |
| 2) Lano pracovní - polyamid s opletem 15 m | 10 ks |
| 3) Lano pracovní - polyamid s opletem 10 m | 10 ks |
| 4) Lano pracovní - polyamid s opletem 30 m | 4 ks |
| 5) Lano pracovní v obalu | 4 ks |
| 6) Deska pažící – bednicí „Strongback“ | 10 ks |
| 7) Roznášecí deska 125 x 240 cm | 10 ks |
| 8) Dřevěný materiál | sada |
| 9) Materiál spínací – Dywidag systém | sada |
| 10) Hřebíky | sada |
| 11) Kramle | 20 ks |
| 12) Tlustostěnná trubka – páková 240 cm | 2 ks |
| 13) Popruh upínací – 10 m | 8 ks |
| 14) Popruh upínací – krátký – výkopy | 4 ks |
| 15) Tyč kotvicí – 120 cm | 10 ks |

16) Stabilizační podpěry a klíny - sada Resqtec - sada C4	2 ks
17) Elektrocentrála HONDA EU 20i	1 ks
18) Elektrocentrála Endress ESE 404	1 ks
19) Kanystř plastový na PHM o objemu 10 l	3 ks
20) Balon osvětlovací – LED	1 ks
21) Stativ k osvětlovacímu balonu	1 ks
22) Světlomet přenosný - LED 50 W 12/24/230 V – Aku	6 ks
23) Stativ ke světlometu	4 ks
24) Kabel prodlužovací 230 V 25 m	6 ks
25) Sada elektrického a AKU nářadí	sada
26) Přilba pro technické zásahy (prachotěsné brýle + svítlna)	6 ks
27) Respirátor – balení	4 ks
28) Filtrační polomaska proti prachu	6 ks
29) Kalhoty brodivé	4 ks
30) Špunty do uší	40 ks
31) Příkrývka (deka) v obalu	4 ks
32) Pytel polyethylenový	10 ks
33) Páska vytyčovací - 500 m	4 ks
34) Barva ve spreji	4 ks
35) Sprej akustický – ruční siréna	2 ks
36) Kužel dopravní – 50 cm	10 ks
37) Kolík vytyčovací	10 ks
38) Světlo výstražné LED - puk (Rabuk Protector Professional)	1 ks
39) Plachta PP 2 x 3 m (200 g/m ²)	2 ks
40) Plachta PP 5 x 5 m (200 g/m ²)	2 ks
41) Plachta PP 8 x 10 (200 g/m ²)	4 ks
42) Hadice tlaková - C52 - 20 m	2 ks
43) Hák trhací – hliníkový	2 ks
44) Láhev tlaková kompozitní	4 ks
45) Žebřík multifunkční	2 ks
46) Vozík manipulační	1 ks
47) Pytel jednokomorový	200 ks
48) Inklinometr	1 ks
49) Palice Fiskars 5 kg	2 ks
50) Sekera bourací	2 ks
51) Kleště pákové 76 cm	1 ks
52) Nůžky pákové	2 ks

53) Páčidlo hákové 120 cm	2 ks
54) Páčidlo ploché	2 ks
55) Páčidlo ploché - Hooligan 90 cm	2 ks
56) Páčidlo tesařské (malé)	2 ks
57) Páčidlo tesařské (velké)	1 ks
58) Lopata	4 ks
59) Rýč	2 ks
60) Vidle na suť	2 ks
61) Kopáč na suť	2 ks
62) Koště silniční	2 ks
63) Krumpáč	2 ks
64) Lopatka polní	2 ks
65) Kbelík plechový pro zavěšení	4 ks
66) Naběračka ruční	2 ks
67) Gola sada	1 ks
68) Náradí - tesařské + řezací stanoviště	1 ks
69) Měřič vzdálenosti – laserový	1 ks
70) Skříňka s nástroji - kufr - náradí (kufr Sortimo)	1 ks
71) Vodováha 80 cm	2 ks
72) Pila ruční rámová – 61 cm	1 ks
73) Sekera Fiskars 70 cm	2 ks
74) Kladivo 2 kg	4 ks
75) Kalač - 2,5 kg	1 ks
76) Pila ruční (ocaska)	1 ks
77) Výkopová sada	sada
78) MKP Husqvarna K 1260 (400-25,4)	1 ks
79) MŘP Záchranná pila – Katastrofic	1 ks
80) MŘP Husqvarna 576 XP AutoTune	1 ks
81) MŘP Husqvarna T435	1 ks
82) Sada náradí k motorové pile	3 ks
83) Přilba pro práci s motorovou pilou	2 ks
84) Klín dřevorubecký plastový	3 ks
85) Dřevorubecká lopatka	1 ks
86) Kanystr plastový kombinovaný	2 ks
87) Kalhoty protiřezové	2 ks
88) Kalové čerpadlo elektrické 230 V Sigma 50 GFRU	1 ks

5.3. K bodu 9 přílohy č. 1 vyhlášky

KTE je v úložném prostoru č. 6 vybaven:

- a) nabíječem akumulátorů (dodá prodávající) pro nabíjení instalovaných akumulátorů v kontejneru, který je zapojen tak, aby mohl trvale nabíjet akumulátory bez nebezpečí poškození jakékoliv výbavy. Nabíječ je vybaven elektronickým řízením procesu nabíjení umožňující režim konzervace, aby mohl být zapnutý nabíječ trvale připojen k nabíjecím akumulátorům bez nežádoucího přebíjení baterie,
- b) rozhraním pro přívod napětí k nabíjecímu zdroji akumulátorů kontejnerů (dodá prodávající), které musí umožňovat napojení konektorem (samec, průmyslové provedení, typ 1632 IEC309 IP67) 230V/16A pro napojení na vnější zdroj a pro možnost napájení/nabíjení při nasazení kontejneru zásuvkou 230V/16A v průmyslovém provedení (třípólovém). Součástí dodávky je i propojovací kabel o délce nejméně 5 m, k napojení kontejneru na elektrickou síť 230 V. K instalaci zásuvek musí být použité díly dle ČSN s minimálním krytím IP 54. Elektroinstalace musí být zapojena tak, aby byla funkční při obou způsobech napájení,
- c) tříkolíkovou zásuvkou Hella pro konzervaci během garážování, součástí dodávky je i protikus.

5.4. K bodu 11 přílohy č. 1 vyhlášky

KTE je v prostoru č. 6 vybaven dvěma kusy 12 V akumulátorů s kapacitou nejméně 180 Ah, které jsou vhodné pro provoz kontejneru z hlediska manipulace a potřeb využití (dodá prodávající).

5.5. K bodu 26 přílohy č. 1 vyhlášky

Požární příslušenství je v KTE uloženo těmito způsoby:

- a) na policích, otáčecích nebo výsuvných platech,
- b) v plastových přepravkách o půdorysných rozměrech 800 x 600 mm nebo 600 x 400 mm nebo 300 x 200 mm s otvory pro uchopení na každé straně (dodá prodávající),
- c) jiným vhodným a bezpečným způsobem (např. v samostatných úchytech, zasunovacích prvcích, apod.).

5.6. K bodu 36 přílohy č. 1 vyhlášky

Pro barevnou úpravu KTE je použita červená barva RAL 3000. Na podélných stranách a zadní straně KTE je zvýrazňující bílý vodorovný pruh (RAL 9003) o výšce nejméně 250 mm. Bílý vodorovný pruh je ve spodní části doplněn bílým reflexním pruhem s výškou 50 mm, KTE je opatřena obrysovým nápadným značením. Za závěsným okem KTE je bílé pole o rozměrech 300 x 300 mm pro lepší rozlišení při najíždění PKN.

KTE je z obou stran označen nápisem, „KONTEJNER TECHNICKÝ“, kolmým bezpatkovým písmem typu Arial, výška písma je 100 - 150 mm.

Na pravé straně zadní části kontejneru je umístěn nápis s textem ve třech řádcích s černým písmem na bílé ploše o výšce písma 14 mm. V prvním řádku je text „POŘÍZENO S PŘÍSPĚNÍM“, v druhém řádku je „FONDU ZÁBRANY ŠKOD“ a ve třetím řádku je „ČESKÉ KANCELÁŘE POJISTITELŮ“.

Přesné umístění zvýrazňujících prvků, nápisů a symbolů bude předem konzultováno se zadavatelem.

5.7. K bodu 40 přílohy č. 1 vyhlášky

Karoserie KTE je označena symbolem „Hydraulické vyprošťovací zařízení“ o rozměru 250x250 mm. Symbol je umístěn vpravo nahoře na přední a zadní straně KTE.

6. Úložné prostory č. 1 – 4 pro uložení požárního příslušenství po stranách kontejneru jsou vybaveny roletami z lehkého kovu s madlem přes celou šířku rolety. Vnitřní prostory jsou rozděleny policemi, výsuvnými platy pro elektrocentrály, soupravu osvětlovacího balonu, LED světlometů, stativů, ženíjního materiálu a objemné a těžké příslušenství. Ostatní příslušenství je uloženo v plastových přepravkách a na policích.
7. Úložný prostor č. 5 je v zadní části účelové nástavby vybaven dveřmi, které se otevírají nahoru. Umožňují zpřístupnit celý zadní profil vnitřního prostoru. V otevřené poloze jsou mírně skloněné od KTE s průchozí výškou nejméně 2050 mm a jsou opatřeny plynovými vzpěrami a úchyty pro snadné zavírání. Uzavírání dveří je řešeno mechanismem s ovládním ve střední spodní části dveří.
8. Úložný prostor č. 5 je uzpůsoben pro uložení sady pneumatických vzpěr a nízkotlakých vaků (včetně příslušenství) k zajištění stability staticky narušených výkopů a budov. Vnitřní prostory jsou rozděleny policemi, horizontálními výsuvy a držáky, tak aby byl materiál snadno přístupný a bezpečně zajištěn.
9. Úložný prostor č. 6 je umístěn na čelní stěně kontejneru vlevo a umožňuje odvětrání vnitřních prostor a současně zabraňuje vnikání vody a nečistot dovnitř.
10. Úchytné a úložné prvky v prostoru pro uložení požárního příslušenství jsou provedeny z lehkého kovu nebo jiného materiálu, s vysokou životností.
11. Zadní pojezdové válečky kontejneru jsou v provedení pro manipulaci na různorodém povrchu a z materiálu, který zabraňuje poškození povrchu litých betonových podlah.
12. Připojovací a ovládací prvky KTE jsou označeny v českém jazyce nebo mezinárodním symbolem.
13. Rám KTE a jeho karoserie jsou odolné proti korozi.
14. Bezchybné otevírání a zavírání dveří musí být zajištěno i při umístění kontejneru na nerovný povrch.
15. Všechny zámky dveří a rolet jsou uzamykatelné jednotným klíčem.
16. U kontejneru je zajištěna snadná obsluhovatelost ze všech stran kontejneru s ohledem na rychlost a efektivnost prováděného zásahu.
17. Provoz KTE je možný z následujících zdrojů elektrické energie:
 - a) sestava akumulátorových baterií, která je součástí příslušenství KTE,
 - b) externí zdroj napětí 230 V dostupný v místě nasazení.
18. Úložné prostory KTE jsou osvětleny bílým neoslňujícím světelným zdrojem v LED provedení. Zdroj světla je umístěn po obou stranách úložných prostorů v místě vodičích lišt roletek a na bočních stranách prostoru č. 5 v celé výšce těchto prostorů. Osvětlení prostoru okolo KTE je zajištěno vně umístěnými zdroji neoslňujícího světla v LED provedení. Světla se zapínají automaticky při otevření rolet nebo dveří a lze je vypnout vypínačem umístěným na vnější straně úložného prostoru č. 6. Osvětlení je funkční i před napojením KTE na externí zdroj energie nebo elektrocentrálu.
19. Vnější osvětlení je v LED provedení a u KTE je řešeno takto:
 - a) v přední horní části KTE jsou v rozích bílá poziční světla včetně odrazky,
 - b) v zadní horní části KTE jsou v rozích červená poziční světla včetně odrazky, a v jedné ose, směrem ke středu KTE dvě modrá záblesková světla a dvě oranžová výstražná světla, která budou aktivní pouze při zapnutí vypínačem z ovládacího panelu KTE (Prostor č. 6) na levé přední části kontejneru.
20. Vnitřní elektroinstalace KTE je provedena s krytím nejméně IP 44. KTE je dodán s výchozí revizí elektro a schématem elektroinstalace.
21. Technická životnost KTE je nejméně 16 let, přičemž po celou dobu musí být KTE plně funkční.

Příloha č.1 – Specifikace prostředků dobývaných prodávajícím - technický kontejner financovaný z prostředků získaných z Fondu zábrany škod České kanceláře pojistitelů

1)	Sada pneumatických vzpěr a nízkotlakých vaků (včetně příslušenství) k zajištění stability staticky narušených výkopů a budov	<p>Sada pneumatických vzpěr a nízkotlakých vaků sloužící k zajištění stability staticky narušených výkopů a budov. Minimální nosnost vzpěr 2 t při bezpečnostním koeficientu 4:1 a délce vzpěry s prodloužením 3 m. Systém umožňuje vzdálené roztažení vzpěry bez nutnosti přímého kontaktu obsluhy se vzpěrou. Nízkotlaké vaky speciálně navrženy pro záchranu zavalených osob. Vaky slouží k zabezpečení a vyztužení pažících desek (panelů). Vaky jsou vybaveny popruhy a kroužky pro snadné spuštění do výkopu a jsou vybaveny středovým křížem pro snadné umístění vaku podél stěny výkopu. Systém pneumatických vzpěr je plně kompatibilní se zvedacími vaky. Pneumatické vzpěry a základny budou uloženy v plastových přepravních bednách s úchyty na jednotlivá zařízení. Sada se skládá z následujícího příslušenství:</p>
		Pneumatická vzpěra s manuálním zajištěním, délka v neroztaženém stavu 45 – 60 cm, prodloužení min 16 cm - 8 ks
		Pneumatická vzpěra s manuálním zajištěním, základní velikost 90 – 110 cm, prodloužení min 25 cm - 4 ks
		Pneumatická vzpěra s manuálním zajištěním, základní velikost 140 – 160 cm, prodloužení min 25 cm - 4 ks
		Základna vzpěry pevná, minimální styčná plocha 15 x 15 cm, zajištění ke vzpěře, možnost zajištění základny k rozpínanému materiálu hřebíky - 10 ks
		Základna vzpěry opatřená kloubem (min 20°), kloub pohyblivý ve všech směrech, minimální styčná plocha 15 x 15 cm, zajištění ke vzpěře, možnost zajištění základny k rozpínanému materiálu hřebíky - 12 ks
		Základna vzpěry opatřená kloubem (min. +-45° v jedné rovině) a opatřena okem pro možné ukotvení pomocí popruhu, minimální styčná plocha 15 x 15 cm, zajištění ke vzpěře, možnost zajištění základny k rozpínanému materiálu hřebíky - 4 ks
		Základna pevná pro použití při rozpínání dřevěných hranolů o rozměrech 10 x 10 cm nebo 15 x 15 cm, základna obepíná hranol ze dvou stran (tvar L), možnost zajištění hranolu k základně pomocí hřebíků, zajištění ke vzpěře - 10 ks
		Prodloužení pneumatické vzpěry, délka prodloužení v rozmezí 10 – 15 cm - 8 ks
		Prodloužení pneumatické vzpěry, délka prodloužení v rozmezí 25 – 30 cm - 8 ks
Prodloužení pneumatické vzpěry, délka prodloužení v rozmezí 50 – 65 cm - 8 ks		

Ruční zařízení pro zajištění a odjištění vzpěr - kladívko - 2 ks
Ruční zařízení pro vzdálené zajištění a odjištění vzpěr - 2 ks
Pneumatická vzpěra s automatickým zajištěním, délka v neroztaženém stavu 45 – 60 cm, prodloužení min 16 cm - 4 ks
Hadice vzduchová s koncovkami pro napojení na ovládací zařízení a vzpěru – 5 m – červená barva - 1 ks
Hadice vzduchová s koncovkami pro napojení na ovládací zařízení a vzpěru – 5 m – modrá barva - 1 ks
Hadice vzduchová s koncovkami pro napojení na redukční ventil a ovládací zařízení – 5 m – žlutá barva - 1 ks
Hadice vzduchová s koncovkami pro napojení na ovládací zařízení a vzpěru 10 m – červená barva - 1 ks
Hadice vzduchová s koncovkami pro napojení na ovládací zařízení a vzpěru 10 m – modrá barva - 1 ks
Redukční ventil kompatibilní s tlakovou lahví se závitem M18x1,5, 30 MPa a koncovkou pro napojení vzduchové hadice, manometry redukčního ventilu jsou v jednotkách soustavy SI - 1 ks
Ovládací zařízení pro současné tlakování dvou vzpěr, jednotka je vybavena manometry pro kontrolu tlaku v obou ovládaných větvích - 1 ks
Nízkotlaký zvedací vak - zvedací výška min 45 cm, vak vybaven popruhy s kroužky pro snadné spuštění do výkopu a středovým křížem pro snadné umístění vaku podél stěny výkopu - 2 ks
Ovládací zařízení pro tlakování zvedacího vaku, jednotka je vybavena manometrem pro kontrolu tlaku ve vaku, včetně pojišťovacího ventilu - 2 ks
Hadice vzduchová s koncovkami pro napojení zvedacího vaku a ovládacího zařízení, min. 6 m - červená - 1 ks
Hadice vzduchová s koncovkami pro napojení zvedacího vaku a ovládacího zařízení, min. 6 m - modrá - 1 ks
Hadice vzduchová s koncovkami pro napojení na redukční ventil a ovládací zařízení – 5 m – žlutá barva - 1 ks
Redukční ventil kompatibilní s tlakovou lahví se závitem M18x1,5, 30 MPa a koncovkou pro napojení vzduchové hadice, manometry redukčního ventilu jsou v jednotkách soustavy SI - 1 ks

Příloha č.2 – Specifikace prostředků odávanych kupujícím - technický kontejner financovaný z prostředků získaných z Fondu zábrany škod České kanceláře pojistitelů

	Prostředek	Počet (ks)	Hmotnost (kg)		Rozměr (mm)		
			ks	celkem	délka	šířka	výška
1	Šnůra s karabinou - 5 m	20	0,2	4	40	30	20
2	Lano pracovní - polyamid s opletem 15 m	10	1,3	13	600	60	60
3	Lano pracovní - polyamid s opletem 10 m	10	0,86	9	600	40	40
4	Lano pracovní - polyamid s opletem 30 m	4	2,58	10	600	120	120
5	Lano pracovní v obalu	4	1,76	7	400	120	120
6	Deska pažící - bednicí Strongback	10	50	500	2400	1250	45
7	Roznášecí deska 125 x 240 cm	10	40	400	2400	1250	22
8	Dřevěný materiál						
	Trám 10 x 10 x 100 cm	30	5	150	1000	100	100
	Deska 3 x 20 x 240 cm	20	7,2	144	2400	200	30
	Lať střešní 4 x 5 x 200 cm	30	2	60	2000	50	40
	Trám 10 x 10 x 240 cm	30	12	360	2400	100	100
	Hranol úhlový pro pažení rohů	8	4	32	800	100	100
	Příložka OSB - 30 x 30 cm	50	1,2	60	300	300	22
	Příložka OSB - 30 x 15 cm	50	0,6	30	300	150	22
	Klín dřevěný 10 x 5 x 30 cm	50	0,4	20	300	100	50
	Klín dřevěný 10 x 10 x 30 cm	50	0,75	38	300	100	100
	Trám 10 x 10 x 500 cm	10	25	250	5000	100	100
	Fošna zavětrovací 10 x 5 x 500 cm	10	12,5	125	5000	100	50
	Deska 3 x 20 x 500 cm	10	15	150	5000	200	30
9	Materiál spínací - Dywidag systém	1	100	100			
	Materiál spínací - Dywidag - 5 m	10		0	5000	15	15
	Materiál spínací - Dywidag - 1 m	10		0	1000	15	15
	Matice kalotová - Dywidag	20		0	120	120	65
	Spojka - Dywidag	10		0	105	30	30
	Kotva - Dywidag (skála, beton)	10		0			
10	Hřebíky mix. 70, 100, 150, 200, papírák	1	20	20	600	400	200



11	Kramle	20	0,38	8	350	100	20
12	Tlustostěnná trubka - páková 240 cm	2		0	2400	60	60
13	Popruh upínací - 10 m	8	2,5	20	300	250	80
14	Popruh upínací - krátký - výkopy	4	2,5	10	300	250	80
15	Tyč kotvící - 120 cm	10	3	30	1200	30	30
16	Stabilizační podpěry a klíny - sada Resqtec - sada C4	2	57,9	116	1250	900	1200
17	Elektrocentrála HONDA EU 20i	1	21	21	510	290	425
18	Elektrocentrála Endress ESE 404	1	70	70	700	440	450
19	Kanistr plastový na PHM o objemu 10 l	3	11	33	350	165	310
20	Balon osvětlovací - LED	1	12	12	1440	200	200
21	Stativ k osvětlovacímu balonu	1	11,5	12	1800	150	150
22	Světlomet přenosný - LED 50 W 12/24/230 V - Aku	6	3	18	350	290	190
23	Stativ ke světlometu	4	8	32	1120	120	120
24	Kabel prodlužovací 230 V 25 m	6	10,5	63	360	290	220
25	Sada elektrického a AKU nářadí						
	Kladivo kombinované	1	9,5	10	540	125	324
	Vrtací kladivo	1	4,2	4	380	93	213
	AKU šroubovák	1	2,7	3	264	92	259
	Bruska úhlová 230 mm	1	5,8	6	350	120	120
	Bruska úhlová 125 mm	1	2,2	2	300	100	100
	Pila mečová	1	3,3	3	442	88	221
	Pila kotoučová	1	5,3	5	317	236	266
	Hřebíkovačka plynová	1	3,7	4	384	134	381
	Hřebíky pro hřebíkovačku - balení - 2500 hřebíků	2	10	20	260	240	120
26	Přilba pro technické zásahy (prachotěsné brýle + svítlna)	6	0,8	5	295	240	193
27	Respirátor - balení	4	0,2	1	200	150	150
28	Filtrační polomaska proti prachu	6	0,2	1	200	150	150
29	Kalhoty brodivé	4	4	16	550	400	200
30	Špunty do uší	40	0	0	100	100	100
31	Přikrývka (deka) v obalu	4	0,6	2	350	350	150
32	Pytel polyethylenový	10	0,2	2	500	300	40
33	Páska vytyčovací - 500 m	4	1	4	250	250	100
34	Barva ve spreji	4	0,4	2	250	60	60
35	Sprej akustický - ruční siréna	2	0,4	1	250	60	60



36	Kužel dopravní - 50 cm	10	2,6	26	500	310	310
37	Kolík vytyčovací	10	1	10	120	20	20
38	Světlo výstražné LED - puk (Rabuk Protector Professional)	1	2	2	500	300	100
39	Plachta PP 2 x 3 m (200 g/m ²)	2	1,2	2	600	400	20
40	Plachta PP 5 x 5 m (200 g/m ²)	2	5	10	600	400	40
41	Plachta PP 8 x 10 (200 g/m ²)	4	16	64	600	400	200
42	Hadice tlaková - C52 - 20 m	2	7,1	14	400	400	110
43	Hák trhací - hliníkový	2	2,8	6	2150	200	50
44	Láhev tlaková kompozitní	4	7	28	600	160	160
45	Žebřík multifunkční	2	12,5	25	1560	280	380
46	Vozík manipulační	1	20	20	1200	800	400
47	Pytel jednokomorový	200		0			
48	Inklinometr	1	0,05	0	100	100	12
49	Palice Fiskars 5 kg	2	5	10	900	200	60
50	Sekera bourací	2	3,5	7	200	80	35
51	Kleště pákové 76 cm	1	4,25	4	760	300	30
52	Nůžky pákové	2	2,35	5	630	145	41
53	Páčidlo hákové 120 cm	2	7,15	14	1295	200	30
54	Páčidlo ploché	2	2,7	5	770	25	25
55	Páčidlo ploché - Hooligan 90 cm	2	4,5	9	910	120	120
56	Páčidlo tesařské (malé)	2	0,5	1	500	60	30
57	Páčidlo tesařské (velké)	1	1,8	2	800	60	30
58	Lopata	4	2	8	1500	260	100
59	Rýč	2	2,1	4	1200	220	50
60	Vidle na suť	2	2	4	1200	350	60
61	Kopáč na suť	2	4	8	1400	300	250
62	Koště silniční	2	1	2	1500	200	100
63	Krumpáč	2	3,3	7	1200	550	50
64	Lopatka polní	2	1	2	245	155	40
65	Kbelík plechový pro zavěšení	4	1,2	5	270	310	310
66	Naběračka ruční	2	1	2	300	100	180
67	Gola sada	1	14	14	600	400	150
68	Nářadí - tesařské + řezací stanoviště	1	5	5	600	400	200
69	Měřič vzdálenosti - laserový	1	0,15	0	150	60	30



70	Skříňka s nástroji - kufr - nářadí (kufr Sortimo)	1	17	17	440	360	170
71	Vodováha 80 cm	2	0,5	1	800	60	30
72	Pila ruční rámová - 61 cm	1	0,64	1	610	400	30
73	Sekera Fiskars 70 cm	2	2,4	5	720	200	50
74	Kladivo 2 kg	4	2,2	9	400	130	30
75	Kalač - 2,5 kg	1	3,7	4	900	80	250
76	Pila ruční (ocaska)	1	0,4	0	450	20	120
	Výkopová sada			0			
	Rýč	1	1	1	100	150	100
77	Motyka - výkopy	1	1,5	2	1200	800	150
	Lopata korýtková - vybírací	2	4	8	1200	150	120
	Krumpáč krátký - výkopy	2	3,3	7	700	550	50
78	MKP Husqvarna K 1260 (400-25,4)	1	14,4	14	980	300	450
79	MŘP Záchranná pila - Katastrofic	1	10	10	980	300	300
80	MŘP Husqvarna 576 XP AutoTune	1	6,6	7	980	300	300
81	MŘP Husqvarna T435	1	3,4	3	980	300	300
82	Sada nářadí k motorové pile	3	0,3	1	200	100	50
83	Přilba pro práci s motorovou pilou	2	0,622	1	250	200	200
84	Klín dřevorubecký plastový	3	0,3	1	140	50	20
85	Dřevorubecká lopatka	1	2,2	2	800	75	150
86	Kanystř plastový kombinovaný	2	8,5	17	450	160	300
87	Kalhoty protiřezové	2	1	2	350	300	100
88	Kalové čerpadlo elektrické 230 V Sigma 50 GFRU	1	36	36	235	235	530

Seznam příslušenství KT

Název	Výrobce	Obchodní název /specifikace dodavatele/	Požadovaný počet		cena za m.j.v Kč	celkem v Kč
			m.j.	počet m.j.		
Pneumatická vzpěra s manuálním zajištěním, délka v neroztáženém stavu 45 – 60 cm, prodloužení min 16 cm	PARATECH	Pneumatická vzpěra s manuálním zajištěním, délka v neroztáženém stavu 45 – 60 cm, prodloužení min 16 cm	ks	8		
Pneumatická vzpěra s manuálním zajištěním, základní velikost 90 – 110 cm, prodloužení min 25 cm	PARATECH	Pneumatická vzpěra s manuálním zajištěním, základní velikost 90 – 110 cm, prodloužení min 25 cm	ks	4		
Pneumatická vzpěra s manuálním zajištěním, základní velikost 140 – 160 cm, prodloužení min 25 cm	PARATECH	Pneumatická vzpěra s manuálním zajištěním, základní velikost 140 – 160 cm, prodloužení min 25 cm	ks	4		
Základna vzpěry pevná, minimální styčná plocha 15 x 15 cm, zajištění ke vzpěře, možnost zajištění základny k rozpínanému materiálu hřebíky	PARATECH	Základna vzpěry pevná, minimální styčná plocha 15 x 15 cm, zajištění ke vzpěře, možnost zajištění základny k rozpínanému materiálu hřebíky	ks	10		
Základna vzpěry opatřená kloubem (min. 20°), kloub pohyblivý ve všech směrech, minimální styčná plocha 15 x 15 cm, zajištění ke vzpěře, možnost zajištění základny k rozpínanému materiálu hřebíky	PARATECH	Základna vzpěry opatřená kloubem (min. 20°), kloub pohyblivý ve všech směrech, minimální styčná plocha 15 x 15 cm, zajištění ke vzpěře, možnost zajištění základny k rozpínanému materiálu hřebíky	ks	12		
Základna vzpěry opatřená kloubem (min. +45° v jedné rovině) a opatřena okem pro možné ukotvení pomocí popruhu, minimální styčná plocha 15 x 15 cm, zajištění ke vzpěře, možnost zajištění základny k rozpínanému materiálu hřebíky	PARATECH	Základna vzpěry opatřená kloubem (min. +45° v jedné rovině) a opatřena okem pro možné ukotvení pomocí popruhu, minimální styčná plocha 15 x 15 cm, zajištění ke vzpěře, možnost zajištění základny k rozpínanému materiálu hřebíky	ks	4		
Základna pevná pro použití při rozpínání dřevěných hranolů o rozměrech 10 x 10 cm nebo 15 x 15 cm, základna obepíná hranol ze dvou stran (tvar L), možnost zajištění hranolu k základně pomocí hřebíků, zajištění ke vzpěře	PARATECH	Základna pevná pro použití při rozpínání dřevěných hranolů o rozměrech 10 x 10 cm nebo 15 x 15 cm, základna obepíná hranol ze dvou stran (tvar L), možnost zajištění hranolu k základně pomocí hřebíků, zajištění ke vzpěře	ks	10		
Prodloužení pneumatické vzpěry, délka prodloužení v rozmezí 10 – 15 cm	PARATECH	Prodloužení pneumatické vzpěry, délka prodloužení v rozmezí 10 – 15 cm	ks	8		
Prodloužení pneumatické vzpěry, délka prodloužení v rozmezí 25 – 30 cm	PARATECH	Prodloužení pneumatické vzpěry, délka prodloužení v rozmezí 25 – 30 cm	ks	8		
Prodloužení pneumatické vzpěry, délka prodloužení v rozmezí 50 – 65 cm	PARATECH	Prodloužení pneumatické vzpěry, délka prodloužení v rozmezí 50 – 65 cm	ks	6		
Ruční zařízení pro zajištění a odjštění vzpěr - kladívko	PARATECH	Ruční zařízení pro zajištění a odjštění vzpěr - kladívko	ks	2		
Ruční zařízení pro vzdálené zajištění a odjštění vzpěr	PARATECH	Ruční zařízení pro vzdálené zajištění a odjštění vzpěr s prodloužením	ks	2		
Pneumatická vzpěra s automatickým zajištěním, délka v neroztáženém stavu 45 – 60 cm, prodloužení min 16 cm	PARATECH	Pneumatická vzpěra s automatickým zajištěním, délka v neroztáženém stavu 45 – 60 cm, prodloužení min 16 cm	ks	4		
Hadice vzduchová s koncovkami pro napojení na ovládací zařízení a vzpěru – 5 m – červená barva	PARATECH	Hadice vzduchová s koncovkami pro napojení na ovládací zařízení a vzpěru – 5 m – červená barva	ks	1		
Hadice vzduchová s koncovkami pro napojení na ovládací zařízení a vzpěru – 5 m – modrá barva	PARATECH	Hadice vzduchová s koncovkami pro napojení na ovládací zařízení a vzpěru – 5 m – modrá barva	ks	1		
Hadice vzduchová s koncovkami pro napojení na redukční ventil a ovládací zařízení – 5 m – žlutá barva	PARATECH	Hadice vzduchová s koncovkami pro napojení na redukční ventil a ovládací zařízení – 5 m – žlutá barva	ks	1		
Hadice vzduchová s koncovkami pro napojení na ovládací zařízení a vzpěru 10 m – červená barva	PARATECH	Hadice vzduchová s koncovkami pro napojení na ovládací zařízení a vzpěru 10 m – červená barva	ks	1		
Hadice vzduchová s koncovkami pro napojení na ovládací zařízení a vzpěru 10 m – modrá barva	PARATECH	Hadice vzduchová s koncovkami pro napojení na ovládací zařízení a vzpěru 10 m – modrá barva	ks	1		
Redukční ventil kompatibilní s tlakovou lahví se závitem M18x1,5, 30 MPa a koncovkou pro napojení vzduchové hadice, manometry redukčního ventilu jsou v jednotkách soustavy SI	PARATECH	Redukční ventil kompatibilní s tlakovou lahví se závitem M18x1,5, 30 MPa a koncovkou pro napojení vzduchové hadice, manometry redukčního ventilu jsou v jednotkách soustavy SI	ks	1		
Ovládací zařízení pro současně tlakování dvou vzpěr, jednotka je vybavena manometry pro kontrolu tlaku v obou ovládaných větvích	PARATECH	Ovládací zařízení pro současně tlakování dvou vzpěr, jednotka je vybavena manometry pro kontrolu tlaku v obou ovládaných větvích	ks	1		
Nízkořádkový zvedací vak - zvedací výška min 45 cm, vak vybaven popruhy s kroužky pro snadné spuštění do výkopu a středovým křížem pro snadné umístění vaku podél stěny výkopu	PARATECH	Nízkořádkový zvedací vak - zvedací výška min 45 cm, vak vybaven popruhy s kroužky pro snadné spuštění do výkopu a středovým křížem pro snadné umístění vaku podél stěny výkopu	ks	2		
Ovládací zařízení pro tlakování zvedacího vaku, jednotka je vybavena manometrem pro kontrolu tlaku ve vaku, včetně pojistovacího ventilu	PARATECH	Ovládací zařízení pro tlakování zvedacího vaku, jednotka je vybavena manometrem pro kontrolu tlaku ve vaku, včetně pojistovacího ventilu	ks	2		
Hadice vzduchová s koncovkami pro napojení zvedacího vaku a ovládacího zařízení, min. 6 m - červená	PARATECH	Hadice vzduchová s koncovkami pro napojení zvedacího vaku a ovládacího zařízení, min. 6 m - červená	ks	1		
Hadice vzduchová s koncovkami pro napojení zvedacího vaku a ovládacího zařízení, min. 6 m - modrá	PARATECH	Hadice vzduchová s koncovkami pro napojení zvedacího vaku a ovládacího zařízení, min. 6 m - modrá	ks	1		
Hadice vzduchová s koncovkami pro napojení na redukční ventil a ovládací zařízení – 5 m – žlutá barva	PARATECH	Hadice vzduchová s koncovkami pro napojení na redukční ventil a ovládací zařízení – 5 m – žlutá barva	ks	1		
Redukční ventil kompatibilní s tlakovou lahví se závitem M18x1,5, 30 MPa a koncovkou pro napojení vzduchové hadice, manometry redukčního ventilu jsou v jednotkách soustavy SI	PARATECH	Redukční ventil kompatibilní s tlakovou lahví se závitem M18x1,5, 30 MPa a koncovkou pro napojení vzduchové hadice, manometry redukčního ventilu jsou v jednotkách soustavy SI	ks	1		

