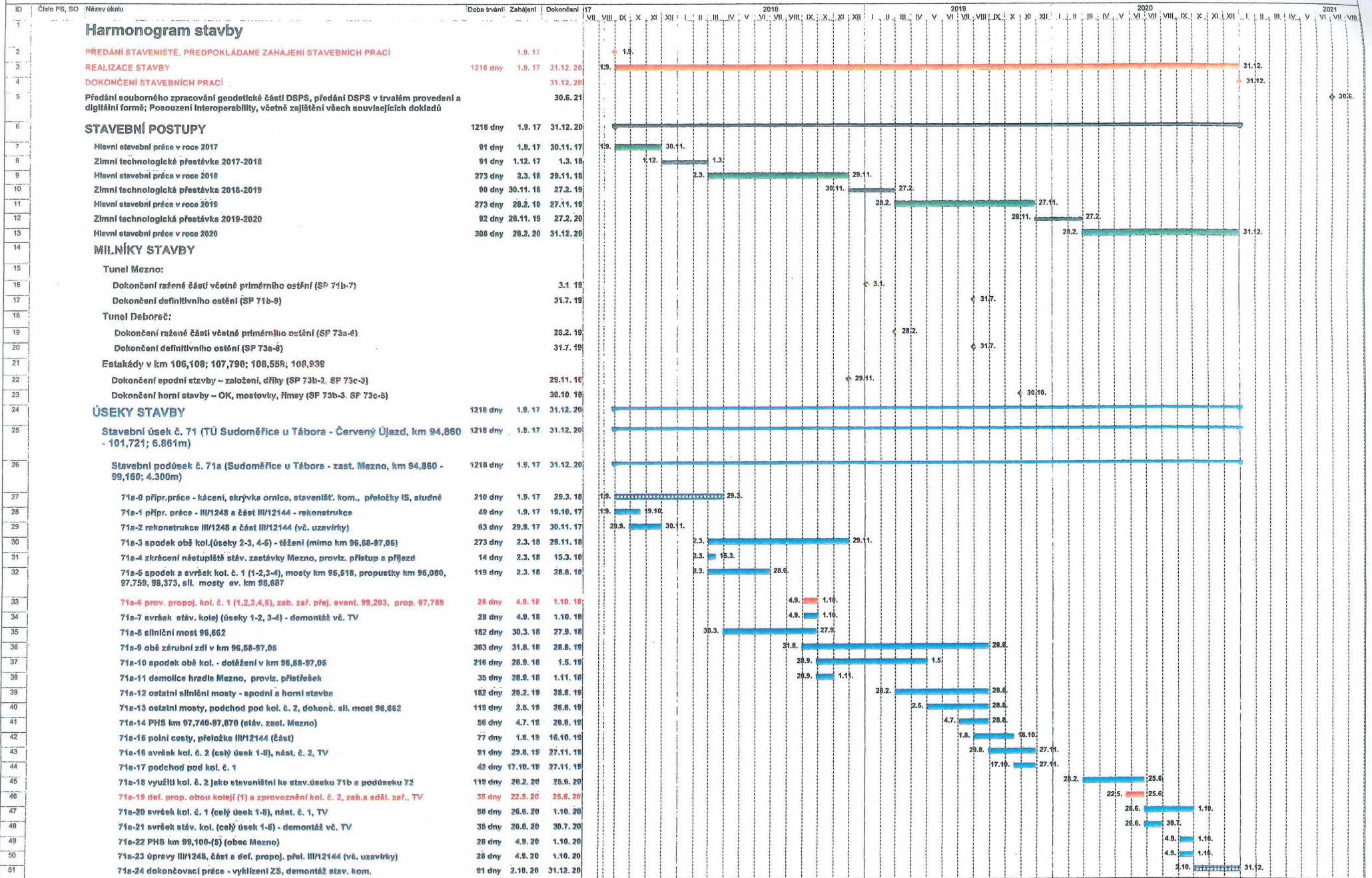
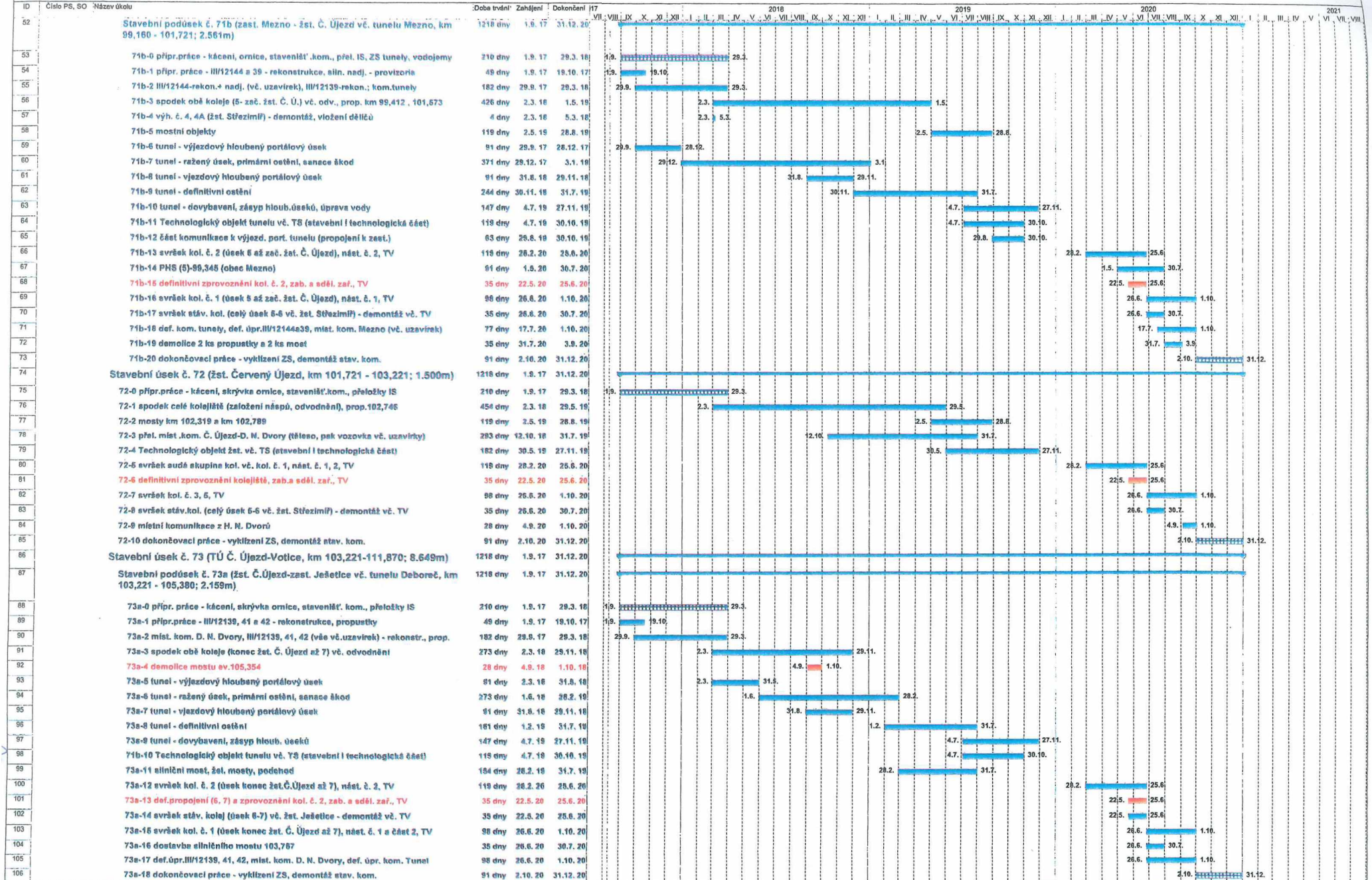


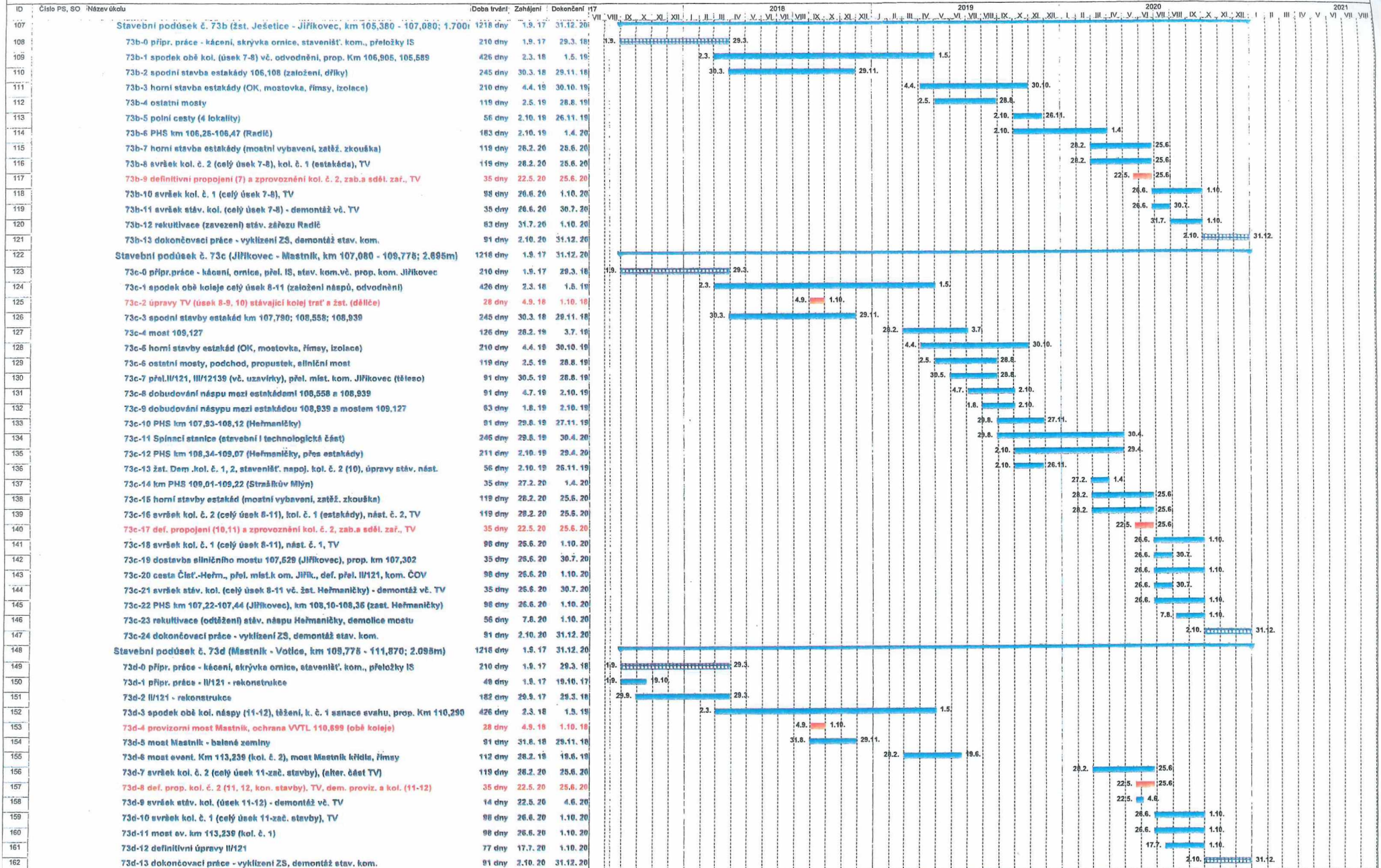
Modernizace trati Sudoměřice - Votice



Modernizace trati Sudoměřice - Votice



Modernizace trati Sudoměřice - Votice



Modernizace trati Sudoměřice - Votice

ID	Číslo PS, SO	Název úkolu	Doba trvání	Zahájení	Dokončení	2018	2019	2020	2021
163		Mimo stavební úseky	784 dny	4.5.18	25.6.20	[Timeline bar]			
164		74-1 prodloužení nástupiště Chotoviny	28 dny	4.5.18	31.5.18	4.5.	31.5.		
165		74-2 aktivace zab.zař. v žst.Chotoviny	35 dny	22.5.20	25.6.20			22.5.	25.6.
166		74-3 aktivace zab.zař. v žst.Olbramovice	35 dny	22.5.20	25.6.20			22.5.	25.6.
167		VÝLUKY KOLEJÍ	1210 dny	1.9.17	31.12.20	[Timeline bar]			
168		Stavební úsek č. 71 (TÚ Sudoměřice-Č. Újezd, km 94,860-101,721; 6.861m)	1190 dny	29.9.17	31.12.20	[Timeline bar]			
169		St. podúsek č. 71a (Sudoměřice u Tábora-zast. Mezno, km 94,860-99,160; 4.300m)	1036 dny	2.3.18	31.12.20	[Timeline bar]			
170		Krátkodobé výluky stáv. TK úseku Chotoviny-Střezimíř (SP 71a-4, 71a-5)	91 dny	2.3.18	31.5.18	2.3.	31.5.		
171		Nepřetržitá výluka stáv. TK úseku Chotoviny-Střezimíř ve stavebních postupech 71a-6, 71A-7; NICKOLEJNÝ PROVOZ; zavedena NAD	28 dny	4.9.18	1.10.18	4.9.	1.10.		
172		Nepřetržitá výluka stáv. TK úseku Chotoviny - Střezimíř - Ješetice - Heřmaničky - Olbramovice (obvod Votice) (SP 71a-19); NICKOLEJNÝ PROVOZ; zavedena NAD	35 dny	22.5.20	25.6.20			22.5.	25.6.
173		Nepřetržitá výluka stáv. TK úseku Chotoviny - Střezimíř - Ješetice - Heřmaničky - Olbramovice (obvod Votice) ve stavebním postupu 71a-20; provoz po nové TK č. 2	98 dny	26.6.20	1.10.20			26.6.	1.10.
174		Krátkodobé noční výluky nové TK č. 2 úseku Chotoviny-Červený Újezd ve stavebním postupu 71a-20	98 dny	26.6.20	1.10.20			26.6.	1.10.
175		Krátkodobé postupné výluky nových TK č. 1, 2 úseku Chotoviny-Červený Újezd ve stavebním postupu 71a-24	91 dny	2.10.20	31.12.20			2.10.	31.12.
176		Stavební podúsek č. 71b (zast. Mezno-žst. Č. Újezd vč. tunelu Mezno, km 99,160 - 101,721; 2.561m)	1190 dny	29.9.17	31.12.20	[Timeline bar]			
177		Nepřetržitá víkendová + krátkodobá všednodenní výluky stáv. TK úseku Chotoviny - Střezimíř ve stavebním postupu 71b-2	182 dny	29.9.17	29.3.18	29.9.	29.3.		
178		Nepřetržitá výluka SK č. 2 vč. nástupiště žst. Střezimíř ve stavebním postupu 71b-4; voz po stáv. SK č. 1, 3	4 dny	2.3.18	5.3.18	2.3.	5.3.		
179		Krátkodobé výluky celé žst. Střezimíř ve stavebním postupu 71b-4	4 dny	2.3.18	5.3.18	2.3.	5.3.		
180		Nepřetržitá výluka stáv. TK úseku Chotoviny - Střezimíř - Ješetice - Heřmaničky - Olbramovice (obvod Votice) (SP 71b-15); NICKOLEJNÝ PROVOZ; zavedena NAD	35 dny	22.5.20	25.6.20			22.5.	25.6.
181		Nepřetržitá výluka stáv. TK úseku Chotoviny - Střezimíř - Ješetice - Heřmaničky - Olbramovice (obvod Votice) ve stavebním postupu 71b-16; provoz po nové TK č. 2	98 dny	26.6.20	1.10.20			26.6.	1.10.
182		Krátkodobé noční výluky nové TK č. 2 úseku Chotoviny-Červený Újezd ve stavebním postupu 71b-16	98 dny	26.6.20	1.10.20			26.6.	1.10.
183		Krátkodobé postupné výluky nových TK č. 1, 2 úseku Chotoviny-Červený Újezd ve stavebním postupu 71b-20	91 dny	2.10.20	31.12.20			2.10.	31.12.
184		Stavební úsek č. 72 (žst. Červený Újezd, km 101,721 - 103,221; 1.500m)	224 dny	22.5.20	31.12.20	[Timeline bar]			
185		Nepřetržitá výluka stáv. TK úseku Chotoviny - Střezimíř - Ješetice - Heřmaničky - Olbramovice (obvod Votice) (SP 72-5); NICKOLEJNÝ PROVOZ; zavedena NAD	35 dny	22.5.20	25.6.20			22.5.	25.6.
186		Nepřetržitá výluka stáv. TK úseku Chotoviny - Střezimíř - Ješetice - Heřmaničky - Olbramovice (obvod Votice) ve stavebním postupu 72-7; provoz po nové TK č. 2	98 dny	26.6.20	1.10.20			26.6.	1.10.
187		Krátkodobé výluky nové SK č. 1 žst. Červený Újezd ve stavebním postupu 72-7	98 dny	26.6.20	1.10.20			26.6.	1.10.
188		Krátkodobé postupné výluky všech nových SK č. 1, 2, 3, 4 žst. Červený Újezd ve stavebním postupu 72-10	91 dny	2.10.20	31.12.20			2.10.	31.12.
189		Stavební úsek č. 73 (TÚ Č. Újezd - Votice, km 103,221 - 111,870; 8.649m)	1218 dny	1.9.17	31.12.20	[Timeline bar]			
190		Stavební podúsek č. 73a (žst. Č.Újezd-zast. Ješetice vč. tunelu Deboreč, km 103,221 - 105,380; 2.159m)	822 dny	4.9.18	3.12.20	[Timeline bar]			
191		Nepřetržitá výluka stáv. TK úseku Střezimíř - Ješetice ve stavebním postupu 73a-4; NICKOLEJNÝ PROVOZ; zavedena NAD	28 dny	4.9.18	1.10.18	4.9.	1.10.		
192		Nepřetržitá výluka stáv. TK úseku Chotoviny - Střezimíř - Ješetice - Heřmaničky - Olbramovice (obvod Votice) (SP 73a-13); NICKOLEJNÝ PROVOZ; zavedena NAD	35 dny	22.5.20	25.6.20			22.5.	25.6.
193		Nepřetržitá výluka stáv. TK úseku Chotoviny - Střezimíř - Ješetice - Heřmaničky - Olbramovice (obvod Votice) ve stavebním postupu 73a-15; provoz po nové TK č. 2	98 dny	26.6.20	1.10.20			26.6.	1.10.
194		Krátkodobé noční výluky nové TK č. 2 úseku Červený Újezd - Votice (obvod Olbramovice) ve stavebním postupu 73a-15	98 dny	26.6.20	1.10.20			26.6.	1.10.
195		Krátkodobé postupné výluky nových TK č. 1, 2 úseku Červený Újezd - Votice (obvod Olbramovice) ve stavebním postupu 73a-18	63 dny	2.10.20	3.12.20			2.10.	3.12.
196		Stavební podúsek č. 73b (žst. Ješetice - Jířkovice, km 105,380 - 107,080; 1.700m)	224 dny	22.5.20	31.12.20	[Timeline bar]			
197		Nepřetržitá výluka stáv. TK úseku Chotoviny - Střezimíř - Ješetice - Heřmaničky - Olbramovice (obvod Votice) (SP 73b-9); NICKOLEJNÝ PROVOZ; zavedena NAD	35 dny	22.5.20	25.6.20			22.5.	25.6.

Ověřovací doložka transformace komponenty

Ověřuji pod pořadovým číslem **38554**, že tato komponenta je konverzí původní komponenty do PDF/A.

UUID původní komponenty: 1e905a44-a8e0-4884-a883-a822007e7c1f

Ověřující osoba: **System**

Vystavil: **Správa železniční dopravní cesty, státní organizace**

Datum: **23.03.2018 10:50:04**



74c6381f-0e5b-4a74-959c-1885327687f0