

Číslo dohody: PPK-301a/25/16

Dotační titul: D

DOHODA O REALIZACI MANAGEMENTOVÝCH OPATŘENÍ

dle ust. § 68 odst. 2 a § 69 odst. 3 zák. č. 114/1992 Sb., o ochraně přírody a krajiny (dále jen „Dohoda“),

kteřou uzavírají níže uvedeného dne, měsíce a roku tyto účastníci

1. Česká republika – Agentura ochrany přírody a krajiny ČR, Regionální pracoviště: Regionální pracoviště Střední Čechy

Sídlo: Kaplanova 131/1, 148 00, Praha 11 - Chodov
Kontaktní adresa: Podbabská 2582/30, 160 00 Praha 6
IČ: 62933591

zastoupena: RNDr. Jaroslav Obermajer
ředitel RP Střední Čechy

V rozsahu této dohody osoba pověřená k jednání s vlastníkem, k věcným úkonům a k provedení kontroly realizovaných managementových opatření: Martin Klaudys

jakožto věcně a místně příslušný orgán ochrany přírody příslušný podle ustanovení § 75 odst. 1 písm. e) ve spojení s § 78 odst. 1 zákona ČNR č. 114/1992 Sb., o ochraně přírody a krajiny, v platném znění.

(dále jen „AOPK ČR“)

a

2. Česká zemědělská univerzita v Praze, Školní lesní podnik v Kostelci nad Černými lesy

Sídlo: nám. Smiřických 1, 281 63 Kostelec nad Černými lesy
IČ: 60460709

DIČ: CZ60460709

plátce DPH

bankovní spojení: číslo účtu: xxx

pověřená osoba: doc. Ing. Václav Malík, Ph.D., ředitel ČZU-ŠLP, na základě plné moci udělené rektorem univerzity (příloha Dohody)

jakožto právnická osoba oprávněná k právu hospodaření zapsanému v katastru nemovitostí k předmětným pozemkům v majetku ČR: LV č. 43, k.ú. Černé Voděrady, parc.č. 1208/1 a parc.č. 1193/1; LV č. 18, k.ú. Vyžlovka, parc.č. 65/7; LV č. 805, k.ú. Louňovice, parc.č. 65/1 a současně právnická osoba pověřená k výkonu vlastnických práv na majetku České zemědělské univerzity: LV č. 805, k.ú. Černé Voděrady, parc.č. 1193/6.

(dále jen ČZU-ŠLP, právnická osoba oprávněná k právu hospodaření na majetku ČR a vlastník p.č.1193/6, k.ú.Černé Voděrady)

Čl. I. Účel a předmět Dohody

1. Účelem této Dohody je úprava provádění péče o pozemky v NPR Voděradské bučiny z důvodu ochrany přírody v případě péče o pozemky prováděné nad rámec povinností uložených zákonem.
2. Předmětem této Dohody je realizace konkrétních managementových opatření z důvodu ochrany přírody s hlavním cílem dosažení optimálního stavu předmětů ochrany a poskytnutí finančního příspěvku na péči podle § 69 zák. č. 114/1992 Sb., o ochraně přírody a krajiny.
3. Touto Dohodou se ČZU-ŠLP zavazuje realizovat managementová opatření z důvodu ochrany přírody v rozsahu, termínu a způsobem specifikovaným v čl. II. této Dohody, dle pokynů AOPK ČR. AOPK ČR se zavazuje poskytnout ČZU-ŠLP za řádně a včas realizovaná managementová opatření finanční příspěvek na péči specifikovaný v čl. III. této Dohody.

Čl. II.

Realizace managementových opatření/prací

1. Účastníci dohody se dohodli, že ČZU-ŠLP provede dle pokynů AOPK ČR tato managementová opatření z důvodu ochrany přírody směřující k podpoře dřevin PDS a zlepšení prostorové struktury lesa. V souboru opatření bude provedeno:
 1. Podsadby obalovaných a prostokořenných sazenic jedle, buku, jilmu, dubu, olše na celkové ploše 1,34 ha v porostních skupinách 416F15a, 417B10a, 417C10b, 417D10a, 418C12a, 418D12, 416E14b, 416F11, 416F15a, 437E13, 432B11, 432C12, 416C15.
 2. Vybudování oplocenek pro ochranu přirozeného zmlazení a výsadeb dřevin PDS v porostní skupině 416E14b, 417B10a v celkové délce 0,5 km.
 3. Instalace individuálních ochranných z plasty a pletiva pro ochranu přirozeného zmlazení a výsadeb dřevin PDS v porostních skupinách 416F15a, 416F11, 418C12a v celkovém počtu 288 ks.
 4. Prořezávky směřující k úpravě prostorové struktury lesa nebo k podpoře dřevin PDS v porostních skupinách 418C2b, 420E1b, 435D1b, 420E1d, 420D1b na celkové ploše 2,2 ha.Opatření budou provedena se zohledněním Standardů AOPK.
2. Opatření bude provedeno na pozemcích 65/1 k.ú. Louňovice, 65/7 k.ú. Vyžlovka, 1208/1, 1193/6, 1193/1 k.ú. Černé Voděrady a to v termínu od účinnosti Dohody do 11.11.2016 a dále podle příloh dle čl. V., odst. 2 této Dohody.

(dále jen „managementová opatření“)

Čl. III. Poskytnutí finančního příspěvku na péči

1. Účastníci Dohody se dohodli, že ČZU-ŠLP zrealizuje managementová opatření specifikovaná v čl. II této Dohody za finanční příspěvek na péči ve výši 150.000,- Kč (slovy jedno sto padesát tisíc korun českých).

2. AOPK ČR provede před vyplacením finančního příspěvku kontrolu realizovaných managementových opatření ve smyslu ust. § 19 odst. 4 vyhl. č. 395/1992 Sb., kterou se provádějí některá ustanovení zákona České národní rady č. 114/1992 Sb., o ochraně přírody a krajiny, přičemž předmětem kontroly bude především splnění podmínek dle čl. II. této Dohody (dále jen „kontrola“). O této kontrole bude sepsán mezi účastníky Dohody písemný protokol podepsaný oprávněnými zástupci účastníků Dohody.

3. AOPK ČR se zavazuje po provedení kontroly za řádně, včas a v souladu s ostatními podmínkami této Dohody provedená managementová opatření uhradit ČZU-ŠLP finanční příspěvek na péči v celkové výši 150.000,- (cena slovy jedno sto padesát tisíc korun českých), podle pravidel dohodnutých v tomto článku Dohody a v souladu s ust. § 69 zák. č. 114/1992 Sb., o ochraně přírody a krajiny, v platném znění za užití ust. § 19 odst. 4 vyhl. č. 395/1992 Sb., kterou se provádějí některá ustanovení zákona České národní rady č. 114/1992 Sb., o ochraně přírody a krajiny. Nebudou-li managementová opatření realizována v souladu s čl. II této Dohody, finanční příspěvek na péči se ČZU-ŠLP nevyplatí, budou-li managementová opatření realizována dle čl. II této Dohody pouze částečně, příspěvek se přiměřeně zkrátí, a to v souladu s ust. § 19 odst. 4 vyhl. č. 395/1992 Sb.

4. Pokud ve lhůtě do 6 měsíců ode dne provedení kontroly managementových opatření vyjde najevo, že ČZU-ŠLP neprovedl tato opatření řádně je ČZU-ŠLP povinen učinit opatření k nápravě takového stavu, v souladu s pokyny AOPK ČR, je-li tento postup dle konzultace s AOPK ČR možný a účelný. Pokud ne, je ČZU-ŠLP povinen vrátit přiměřenou část poskytnutého finančního příspěvku v souladu s ust. § 19 odst. 4 vyhl. č. 395/1992 Sb.

5. Vyúčtování ČZU-ŠLP vystaví a doručí AOPK ČR nejpozději do 10 pracovních dnů po provedení kontroly. Vyúčtování musí mít tyto náležitosti: jméno a adresa/název a sídlo ČZU-ŠLP, IČ, bankovní spojení a číslo účtu, předmět a číslo Dohody, výše finančního příspěvku.

6. Účastníci Dohody se dohodli, že vyúčtování vystavené ČZU-ŠLP je splatné do 30 kalendářních dnů po jeho obdržení AOPK ČR. AOPK ČR může vyúčtování vrátit do data jeho splatnosti, pokud obsahuje nesprávné nebo neúplné náležitosti či údaje a lhůta splatnosti 30 kalendářních dnů začíná běžet od nového doručení vyúčtování.

Čl. IV.

Trvání a ukončení Dohody

1. Tato Dohoda se uzavírá na dobu do 31.12.2016

2. Účastníci Dohody jsou oprávněni tuto Dohodu vypovědět jednostranně učiněnou výpovědí bez udání důvodu doručenou na adresu druhého účastníka Dohody specifikovanou v záhlaví Dohody. Výpovědní lhůta je jednoměsíční a počíná běžet prvním dnem následujícího měsíce po měsíci, v němž byla výpověď druhému účastníku doručena.

Čl. V.

Ostatní a závěrečná ujednání

1. V rozsahu touto Dohodou neupraveném se tato řídí zák.č. 500/2004 Sb., správním řádem, v platném znění.

2. Nedílnou součástí Dohody jsou přílohy:

č.1 kalkulace nákladů

č.2 mapa se zákresem lokalizace prováděných opatření

3. ČZU-ŠLP bezvýhradně souhlasí se zveřejněním své identifikace a dalších parametrů Dohody.

4. Tato Dohoda se vyhotovuje ve 3 stejnopisech, z nichž AOPK ČR obdrží 2 vyhotovení a ČZU-ŠLP obdrží 1 vyhotovení.

5. Tato Dohoda může být měněna a doplňována pouze písemnými a očíslovanými dodatky podepsanými oprávněnými zástupci účastníků Dohody.

6. Tato Dohoda nabývá platnosti a účinnosti dnem jejího podpisu oprávněnými zástupci účastníků Dohody.

V Zbouchě dne 10.10.2016

V Kostelci n. Č. lesy dne 11.10.2016

Za AOPK ČR

Agentura ochrany přírody a krajiny ČR
regionální pracoviště Střední Čechy
oddělení Správa chráněné krajinné oblasti
Křivoklátsko

270 24 Zbouch 5

VLA

RNDr. Jaroslav Obermajer
ředitel RP Střední Čechy

ČZU-ŠLP:

Česká zemědělská univerzita
v Praze
Školní lesní podnik
v Kostelci nad Černými lesy
IČ: 60460709 DIČ: CZ60460709

doc. Ing. Václav Malík, Ph.D., ředitel ČZU ŠLP



ČESKÁ ZEMĚDĚLSKÁ UNIVERZITA V PRAZE

Školní lesní podnik
v Kostelci nad Černými lesy
IČO: 60460709 DIČ: CZ60460709



váš dopis :
naše č.j. : 718/2016

Správa CHKO Blaník
Vlašimská 8
257 06 Louňovice pod Blaníkem

vyřizuje : Ing. Karásek
na vědomí :

Věc: vybrané výkony v NPR Voděradské bučiny za rok 2016

První sadba do nepřipravené půdy:

Por.sk.	dřevina	druh sad. materiálu	plocha ha	cena Kč/ha	Cena celkem
416F15a	DB	prostokoř. sazenice	0,04	44 274,- Kč	1 771,- Kč
417B10a	JD	dtto	0,11		4 870,- Kč
	JLM	obalované polood.	0,16		7 084,- Kč
417C10b	JD	prostokoř. sazenice	0,07		3 099,- Kč
417D10a	JD	dtto	0,07		3 099,- Kč
418C12a	JD	dtto	0,32		14 168,- Kč
	OL	dtto	0,05		2 214,- Kč
418D12	JD	dtto	0,07		3 099,- Kč
	BK	dtto	0,05		2 214,- Kč
416E14b	JD	obalovaná sazenice	0,10		4 427,- Kč
416F15a	BK	obalované polood.	0,05		2 214,- Kč
416F11	BK	dtto	0,02		885,- Kč
418C12a	BK	dtto	0,05		2 214,- Kč
437E13	DB	prostokoř. sazenice	0,07		3 099,- Kč

Vylepšování:

432B11	JD	prostokoř. sazenice	0,04		1 771,- Kč
432C12	JD	dtto	0,01		443,- Kč
437E13	JD	dtto	0,03		1 328,- Kč
416C15	JD	obalované sazenice	0,03		1 328,- Kč

Oplocování lesních kultur:

416E14b	0,12 km			97 708,- Kč	11 725,- Kč
417B10a	0,38 km				37 129,- Kč

Individuální ochrana:

416F15a	129 kusů			70,- Kč	9 030,- Kč
416F11	39 kusů				2 730,- Kč
418C12a	120 kusů				8 400,- Kč

Česká zemědělská univerzita v Praze
Školní lesní podnik v Kostelci n.Č. lesy
Nám Smiřických 1
281 63 Kostelec n. Č. lesy

Tel.: +420 321 610 311
Fax: +420 321 697 458
Email: info@slp.cz
Web: http://www.slp.cz

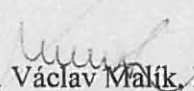


ČESKÁ ZEMĚDĚLSKÁ UNIVERZITA V PRAZE

Školní lesní podnik
v Kostelci nad Černými lesy
IČO: 60460709 DIČ: CZ60460709



Pore.sk.	dřevina	plocha ha	cena Kč/ha	Cena celkem
Prořezávky:				
418C2b	BK 96, SM 2, MD 2	1,12	10 070,- Kč	11 278,- Kč
420E1b	BK 90, SM 5, MD 5	0,12		1 208,- Kč
435D1b	BK 60, SM 20, BŘ 10, MD5, BO 5	0,21		2 115,- Kč
420E1d	BK 60, SM 35, DB 4, MD 1	0,32		3 222,- Kč
420D1b	BK 85, SM 5, JD 5, MD 5	0,43		4 330,- Kč
Celkem:				150 494,- Kč


doc. Ing. Václav Malík, Ph.D.
ředitel ČZU ŠLP

Česká zemědělská univerzita
v Praze
Školní lesní podnik (11)
v Kostelci nad Černými lesy
IČ: 60460709 DIČ: CZ60460709
CZECH REPUBLIC

V Kostelci nad Černými lesy dne 26.9.2016

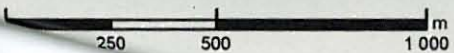
Příloha č.1 k dohodě PPK-301a/25/16
Sjednaný příspěvek AOPK: 150.000,- Kč

Česká zemědělská univerzita v Praze
Školní lesní podnik v Kostelci n.Č. lesy
Nám Smiřických 1
281 63 Kostelec n. Č. lesy

Tel.: +420 321 610 311
Fax: +420 321 697 458
Email: info@slp.cz
Web: <http://www.slp.cz>

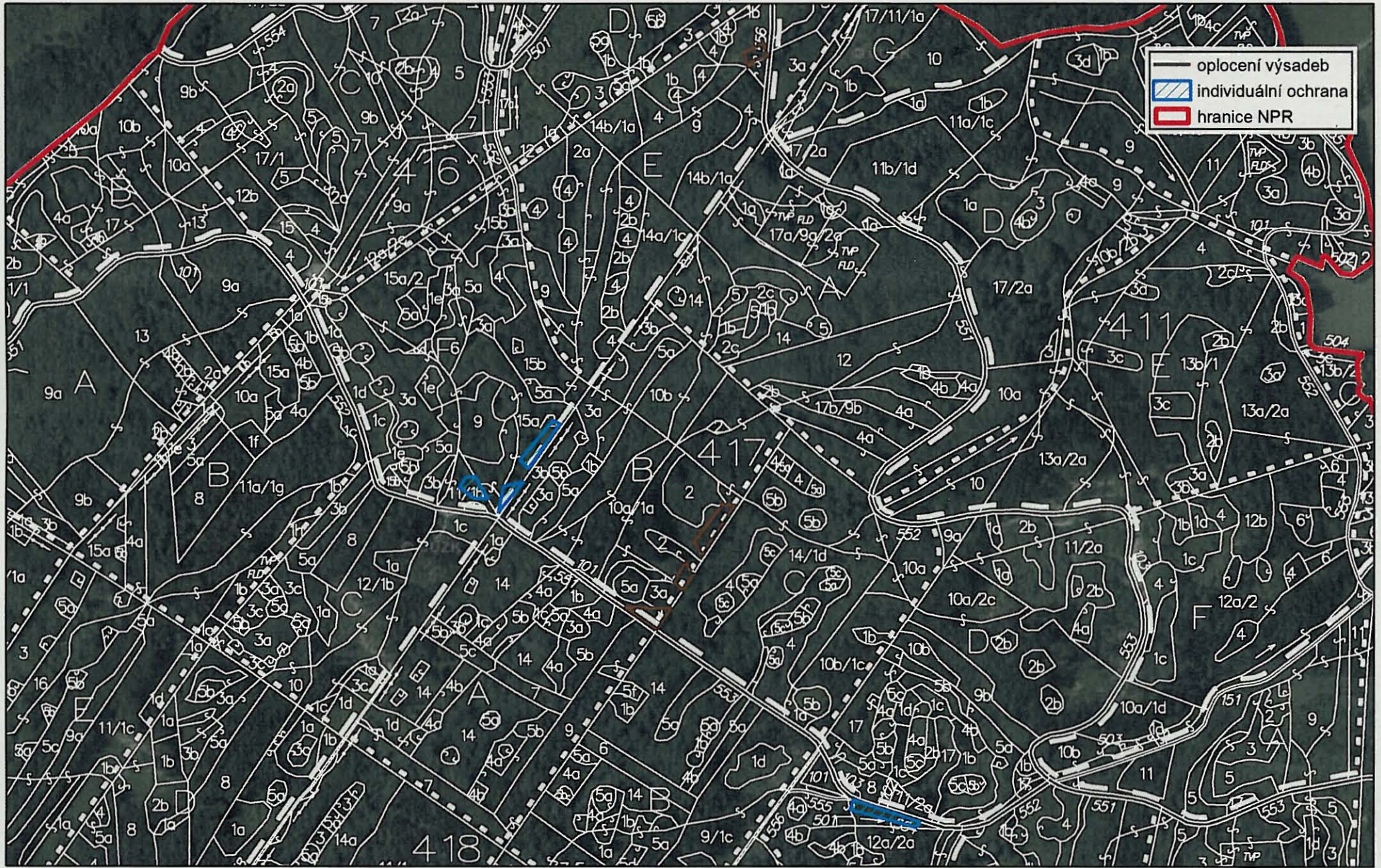
Zlepšení skladby lesa v NPR Voděradské bučiny - výsadby a podsadby PDS
Příloha č.2 k dohodě č. PPK-301a/25/16

N

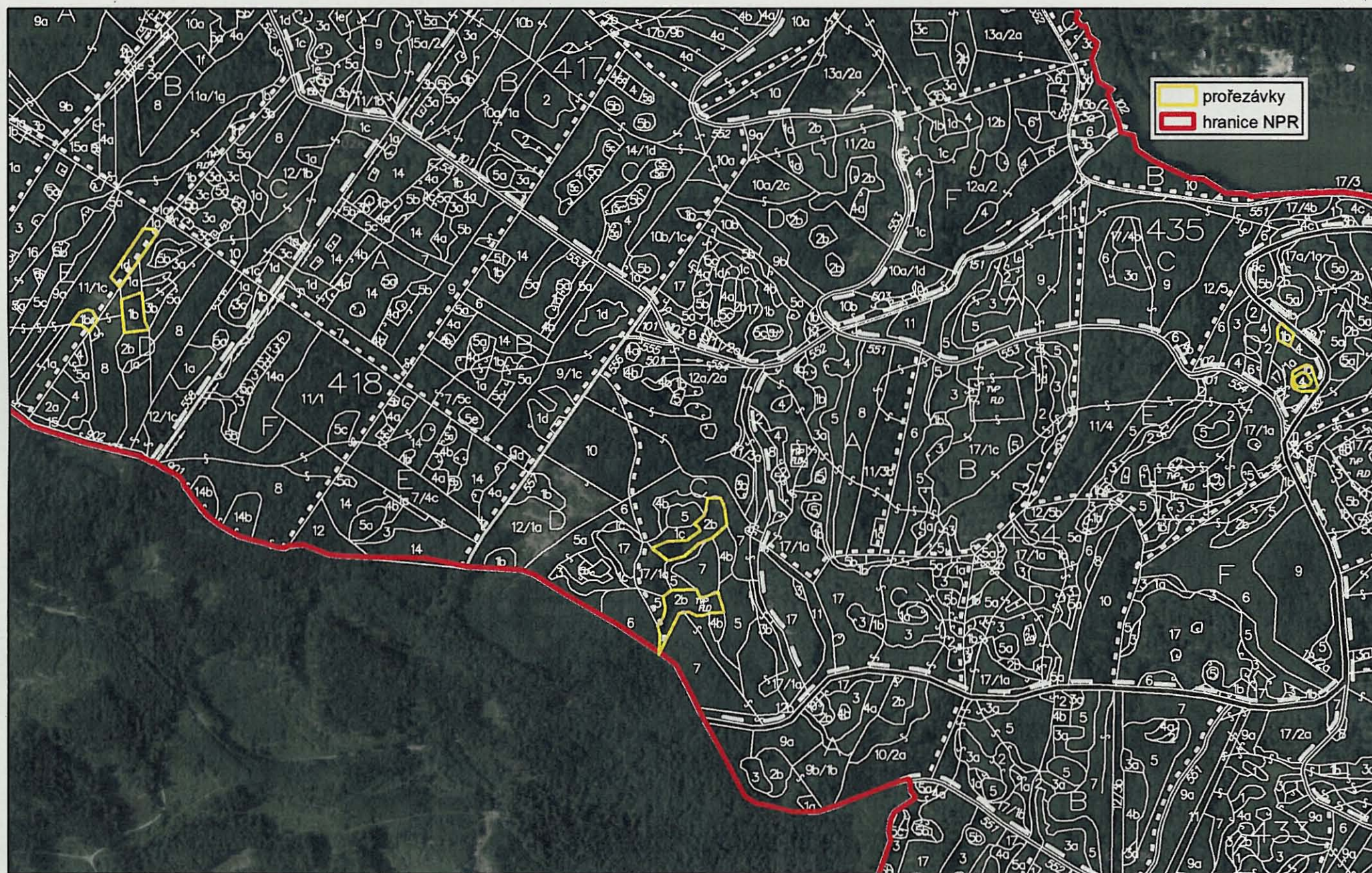


V roce 2016

Zlepšení skladby lesa v NPR Voděradské bučiny - individuální a skupinová ochrana PDS
Příloha č.2 k dohodě č. PPK-301a/25/16



Zlepšení skladby lesa v NPR Voděradské bučiny - výchovné zásahy
Příloha č.2 k dohodě č. PPK-301a/25/16



Plná moc

Česká zemědělská univerzita v Praze
se sídlem Kamýcká ul. 129, Praha 6 - Suchbát,
identifikační číslo 60460709,
zastoupena: prof. Ing. Jiřím Balíkem, CSc., rektorem
nar.


zmocňuje

doc. Ing. Václava Malíka, Ph.D., ředitele ŠLP Kostelec nad Černými lesy

aby Českou zemědělskou univerzitu v Praze zastupoval ve všech věcech týkajících se Školního lesního podniku Kostelec nad Černými lesy, v těchto věcech aby za Českou zemědělskou univerzitu v Praze jednal a to včetně toho, aby bez souhlasu rektora rozhodoval o použití finančních prostředků na nákup a prodej investic až do výše 2 000 000,- Kč pro jednotlivý případ.


Tato plná moc se uděluje i v rozsahu práv a povinností podle Občanského soudního řádu (zastupování před soudy), Správního řádu (zastupování před orgány státní správy), Zákoníku práce (zastupování v pracovně právních vztazích) a Zákona o správě daní a poplatků, v obchodním styku a všech ostatních věcech. Současně pověřuji doc. Ing. Václava Malíka, Ph.D., aby uděloval v jednotlivých případech plnou moc jiným osobám v rozsahu této plné moci.

V Praze dne 5.2. 2010



prof. Ing. Jiří Balík, CSc.
rektor ČZU v Praze

Přijímám plnou moc v uvedeném rozsahu:



doc. Ing. Václav Malík, Ph.D.