

DODATEK Č. 1 KE SMLOUVĚ O DÍLO č. d201700581 ze dne 4. 12. 2017

uzavřený mezi účastníky:

STATUTÁRNÍ MĚSTO CHOMUTOV

sídlo: Zborovská 4602, 430 28 Chomutov
zastupuje: JUDr. Marek Hrabáč, primátor
IČ: 00261891
DIČ: CZ00261891
bankovní spojení: Komerční banka, a. s. regionální pobočka Chomutov
číslo účtu: 626441/0100
(dále jen "objednatel")

a

ABC Chomutov spol. s r.o.

sídlo: Škroupova 1059, 430 01 Chomutov
adresa pro doručování: Škroupova 1059, 430 01 Chomutov
IČ: 44566760
DIČ: CZ44566760
zastupuje: Ing. Stanislav Lesák, jednatel a Jan Vaněk, jednatel
bankovní spojení: Komerční banka, a.s., regionální pobočka Chomutov
číslo účtu: 54184441/0100
Zápis ve veřejném rejstříku vedeném u Krajského soudu v Ústí nad Labem, oddíl C, vložka 2041
(dále jen „zhotovitel“)

I. Předmět dodatku

1. Smluvní strany uzavřely dne 4. 12. 2017 smlouvu o dílo č. d201700581 (dále jen „Smlouva“), jejímž předmětem byla rekonstrukce objektu Palachova 3416, Chomutov.
1. Předmětem tohoto dodatku je změna díla spočívající v provedení stavebních prací nad rámec předmětu díla (dále jen vícepráce) a neprovedení některých prací a dodávek, které byly součástí předmětu díla (dále jen méněpráce). Jedná se o srovnání výklenků v prostorách parapetů se sousední zdí z důvodu nutnosti osazování otopných těles, doplnění elektroinstalace, omítky ve větších tloušťkách, ponechání stávající vodovodní, kanalizační a plynové přípojky, změny rozsahu opravy kamenných schodů, změny rozměrů latí na střeše a rozměrů a typu bezpečnostních vchodových dveří. V souvislosti s těmito vícepracemi a méněpracemi se mění cena a termín provedení díla. Důvodem potřeby prodloužení termínu jsou především nepříznivé klimatické podmínky, za kterých není možné dodržet technologické postupy prací během provedení větší tloušťky omítek, což by mělo dopad na kvalitu díla.



EVROPSKÁ UNIE
Fond soudržnosti
Operační program Životní prostředí



2. Výše uvedené skutečnosti jsou blíže specifikovány ve Změnovém listu č. 1 ze dne 21. 2. 2018, který je přílohou č. 1 tohoto dodatku, a jehož součástí je zároveň změnový položkový rozpočet.

II. Změna díla

1. Dílo definované v čl. II. odst. 1 smlouvy se tímto dodatkem mění tak, že se sjednávají vícepráce a méněpráce dle změnového listu č. 1, ze dne 21. 2. 2018, který je přílohou č. 1 tohoto dodatku.
2. V čl. II. odst. 2 smlouvy se seznam dokumentů doplňuje takto:
c) *Změnový list č. 1, ze dne 21. 2. 2018, který je přílohou č. 2 této smlouvy.*
3. V čl. II. odst. 2, písm. b) smlouvy se na konci věty tečka vypouští a doplňuje se následující:
„a Změnový položkový rozpočet, který je součástí Změnového listu č. 1 ze dne 21. 2. 2018 tvoří přílohu č. 2 této smlouvy“
4. Smlouva se doplňuje o přílohu č. 2) Změnový list č. 1, ze dne 21. 2. 2018, který je přílohou č. 1 tohoto dodatku.

III. Změna ceny díla

1. Čl. III. odst. 1 smlouvy se ruší a nahrazuje se novým, který zní:
1. Cena díla byla určena dohodou smluvních stran a činí:

cena bez DPH: 5 301 738,- Kč
sazba DPH: 15 %
DPH: 795 260,- Kč
cena s DPH: 6 096 998,- Kč

z toho

- za část díla A)

cena bez DPH: 4 434 922,- Kč
sazba DPH: 15 %
DPH: 665 238,- Kč
cena s DPH: 5 100 160,- Kč

- za část díla B)

cena bez DPH: 866 816,- Kč
sazba DPH: 15 %
DPH: 130 022,- Kč
cena s DPH: 996 838,- Kč

IV. Změna termínu provádění díla

1. Čl. V. odst. 4 smlouvy se ruší a nahrazuje se novým, který zní:



EVROPSKÁ UNIE
Fond soudržnosti
Operační program Životní prostředí



4. Zhotovitel je povinen řádně dílo dokončit a předat objednateli v následujících termínech:
Část A: nejpozději do 16 týdnů ode dne zahájení provádění díla.
Část B: nejpozději do 23 týdnů ode dne zahájení provádění díla.

VIII. Závěrečná ustanovení

1. Nedílnou součástí tohoto dodatku tvoří příloha č. 1: Změnový list č. 1, ze dne 21. 2. 2018.
2. Ostatní ustanovení Smlouvy, nejsou-li v rozporu s tímto dodatkem, zůstávají beze změny.
3. Smluvní strany berou na vědomí, že text dodatku je veřejně přístupnou listinou ve smyslu zákona o svobodném přístupu k informacím a že statutární město Chomutov jako povinný subjekt má povinnost na žádost žadatele poskytnout informace o tomto smluvním vztahu včetně poskytnutí kopie dodatku. Smluvní strany dále souhlasí s kompletním zveřejněním tohoto dodatku včetně osobních údajů v registru smluv zřízeném zák. č. 340/2015 Sb., a to na dobu neurčitou za účelem transparentnosti veřejné správy.
4. O uzavření tohoto dodatku rozhodla Rada statutárního města Chomutova usnesením č. 207/18 ze dne 5. 3. 2018.
5. Tento dodatek je vyhotoven ve 4 stejnopisech, z nichž každá ze smluvních stran obdrží po dvou vyhotoveních.
6. Strany prohlašují, že si tento dodatek smlouvy přečetly, že s jeho obsahem jakož i právními důsledky souhlasí a na důkaz toho k němu připojují své podpisy.

V Chomutově dne 19. 03. 2018

v Chomutově dne 9. 3. 2018

vz. 
STATUTÁRNÍ MĚSTO CHOMUTOV
JUDr. Marek Hrabáč, primátor


ABC Chomutov, spol. s r.o. (12)
430 01 Chomutov, Škroupova 1059

ABC Chomutov spol. s r.o.
Ing. Stanislav Lesák, jednatel



EVROPSKÁ UNIE
Fond soudržnosti
Operační program Životní prostředí



Příloha č. 1 Dodatku č.1 ke Smlouvě o dílo č. d201700581 ze dne 4. 12. 2017

Změnový list č. 1 ze dne 21. 2. 2018

Název stavby:	Rekonstrukce objektu Palachova 3416, Chomutov
Číslo smluvního vztahu:	125/11/2017/Bal D 201700581
Název části stavby (PS, SO):	A Rekonstrukce bytových jednotek a společných prostor
<p>Na základě oznámení zhotovitele o skutečnostech, které vyžadují provést změnu smluvní dokumentace ve smyslu smlouvy o dílo. Změna se týká technického řešení díla s dopadem na jeho smluvní cenu a termín dokončení díla</p>	
<p>Původního řešení (dle smluvní dokumentace):</p> <p>Z01 – VÝKLENKY: stávající stěny v prostorech parapetů, pod okny nebyly zároveň se stěnou, v těchto místech se nacházely původně výklenky, které byly překryty deskami a tak, tato pod parapetní část působila jako celek. PD neřeší.</p> <p>Z02 – Elektroinstalace: Kabely pro elektrorozvody měly být vedeny, dle PD v podlaze. Zadávací dokumentace neřešila domácí telefon, zvonky a anténní systém.</p> <p>Z03 – Omítky: dle PD měly být nové omítky stěn, stropů a kleneb v tloušťce 10 mm po jejich otlučení.</p> <p>Z04 – Omítky - schodiště: nové omítky stěn schodiště v tloušťce 10 mm po otlučení. Změna řeší administrativní chybu výkazu.</p> <p>Z05 – Přípojka vodovodní a kanalizační: měla být provedena rekonstrukce vodovodní přípojky, od hlavního řadu (venkovní část) k vodoměru v 1. PP (vnitřní část objektu), dále i provedení nové ležaté kanalizace v suterénu.</p> <p>Z06 – Plynovodní přípojka, skříňky: projekt řeší provedení nové plynovodní přípojky v délce 2 m s příslušnými armaturami, v bytech nové sokly a skříňky pro regulátory plynu.</p> <p>Z07 – Schody: projekt řeší výměnu celých dílů (3 kusy) schodišťových stupňů stávajícího vnitřního schodiště.</p> <p>Z08 – Střecha: dle PD se jedná o laťování střechy pomocí 35/35 a 40/40 mm latí + dle PD nejsou řešeny klempířské prvky v místě napojení střechy k sousednímu objektu.</p> <p>Z09 – Dveře: dle PD navrženy bezpečnostní ocelové typové vchodové dveře do kočárkárny.</p>	
<p>Nové řešení:</p> <p>Z01 – Výklenky: stěny v prostorech parapetů budou srovnány přizdívkami a omítkou, zároveň se sousední zdí, především z důvodů následného osazování otopných těles pod okny. V těchto místech byla tloušťka obvodové stěny pouze 15 cm. Stavební práce obsahují zadržky z Ytongu ve výměře – tl. 100-150 mm – 9,718 m² a omítky v rozsahu – 28,917 m².</p> <p>Nová cena dle podmínek SoD: 19.488,00 Kč</p>	

Z02 – Elektroinstalace: vzhledem k tomu, že původní skladba podlah zůstává, nebylo možno vést kabely v podlaze a budou vedeny v náhradních trasách – v SDK podhledech. Výkaz výměr doplněn o chybějící kabely a zásuvky. Nově také doplněny související položky pro domácí telefon, anténní systém a zvonky (+ tablo se zvonky u vchodu) - PD neřešila. Původní výměra kabelů v bytech – 1236m, nová výměra – 1919m.

Nová cena dle podmínek SoD: 126.968,00 Kč

Z03 – Omítky: Po otlučení omítek stěn byla změřena jejich nerovnost a je nutné provádět omítky ve větších tloušťkách pro srovnání a celistvost stěn, než předpokládal projekt. Stropy zůstanou stávající, omítky na nich nebudou prováděny. Z tohoto důvodu bylo nutné provést nad rámec stávajících omítek doplnění na skutečné tloušťky realizovaných omítek v rozsahu 839,746 m². Po dohodě s objednatelem bylo snížení výměry omítek o 10% (příloha č. 1, 2). PBŘ předpokládá, že stropy zůstanou omítnuté pro zachování požární odolnosti. – odečteno otlučení omítek stropů a nové omítky stropů ve výměře - 266,52 m².

Nová cena dle podmínek SoD: 147.039,00 Kč

Z04 – Omítky – schodiště: omítky, v prostoru schodiště budou otlučeny, v celkové výměře 138,037 m² a následně znovu omítnuty v průměrné tloušťce 20 mm. Nová omítka byla počítána jen na 38 m². Omítky musí být prováděny ve větších tloušťkách kvůli jejich nerovnosti.

Nová cena dle podmínek SoD: 41.614,00 Kč

Z05 – Přípojka vodovodní a kanalizační: odpočet - stávající kapacity i stav vodovodní a kanalizační přípojky a ležaté kanalizace je vyhovující, po konzultaci se správci sítí (SČVK), není nutné je provádět. Bylo provedeno čištění kanalizace a kamerová prohlídka prokázala její vyhovující stav.

Nová cena dle podmínek SoD: 0,- Kč

Z06 – Plynovodní přípojka, skříňky: odpočet - stávající stav plynové přípojky je vyhovující po dohodě se správci sítí (SČP), není třeba ji měnit. Skříňky se soklem nebudou osazovány. Vzhledem k tomu, že nebude prováděna plynová přípojka, je nutné alespoň osadit nové uzavírací armatury.

Nová cena dle podmínek SoD: 8.124,00 Kč

Z07 – Schody: bude provedena pouze lokální oprava 3 stávajících kamenných schodů. Výměna 3 stávajících schodů není nutná vzhledem k jejich stavu.

Nová cena dle podmínek SoD: 4.554,00 Kč

Z08 – Střecha: nově změna rozměrů latí na 40x60 mm. Vzhledem k tomu, že nová krytina je betonová a vzdálenost krokví je 1,0 m, původně navržené rozměry latí 35/35 a 40/40 mm jsou nedostačující a je nutné je provádět v rozměru 40x60 mm. Jedná se o navýšení 0,716 m³ latí. (příloha č. 3). Dále je nutné provést nové klempířské prvky v délce 10 m (PD neřeší napojení střechy u sousedního objektu).

Nová cena dle podmínek SoD: 14.405,00 Kč

Upravit Z09 – Dveře: Stávající stavební otvor pro dveře neumožňuje osazení typových bezpečnostních vchodových dveří a je nutné vyrobit plastové dveře v nestandardním rozměru.

Nová cena dle podmínek SoD: 30.278,00 Kč

Zdůvodnění změny:

Z01 – srovnání výklenků bylo nutné pro osazování otopných těles pod okny, protože v těchto místech byly tloušťka obvodové stěny pouze 15 cm. Projekt nepředpokládal výklenky.

Z02 – Vzhledem k tomu, že původní skladba podlah zůstává, nebylo možno vést kabely v podlaze a budou vedeny v podhledech. PD neřešila domácí telefon, anténní systém a zvonky

Z03 – Po otlučení omítek stěn byla změřena jejich nerovnost a je nutné provádět omítky ve větších tloušťkách pro srovnání stěn, než předpokládal projekt. PBŘ předpokládá, že stropy zůstanou omítnuté pro zachování požární odolnosti

Z04 – Změna řeší administrativní chybu výkazu, kdy se otlouká 138,037 m² omítek, ale nová omítka byla počítána jen na 38 m². Omítky musí být prováděny ve větších tloušťkách kvůli jejich nerovnosti

Z05 – stávající kapacity i stav vodovodní a kanalizační přípojky a ležaté kanalizace je vyhovující, méněpráce. Bylo provedeno čištění kanalizace a kamerová prohlídka prokázala její vyhovující stav

Z06 – stávající stav plynové přípojky je vyhovující po dohodě se správcem sítě (SČP), přípojku plynu není nutné provádět, je nutné alespoň osadit nové uzavírací armatury. Skříňky se soklem – méněpráce

Z07 – výměna 3 stávajících schodů není nutná vzhledem k jejich stavu, bude provedena pouze jejich lokální oprava

Z08 – vzhledem k tomu, že nová krytina je betonová, původně navržené rozměry latí 35/35 a 40/40 mm jsou nedostačující a je nutné je provádět v rozměru 40x60 mm. PD neřeší napojení střechy u sousedního objektu, je nutné provést nové klempířské prvky

Z09 – stávající stavební otvor pro dveře neumožňuje osazení typových dveří a je nutné vyrobit dveře s nestandardními rozměry

Přehledná tabulka:

	Navýšení/ponížení SOD
Z01	19487
Z02	126968
Z03	147038
Z04	41613
Z05	-86658
Z06	-25811
Z07	-7987
Z08	14405
Z09	-1791
Celkem navýšení SOD	227264

Realizací změny není dotčena kvalita díla ani ostatní smluvní podmínky a zůstává zachován charakter a účel díla definovaný v projektové dokumentaci a smluvních dokumentech. Případné dodatečné stavební práce plynoucí z realizace změny budou hrazeny v souladu s příslušnými smluvními podmínkami z prostředků objednatele.

Vliv změny na výkresovou dokumentaci:	ano /ne
Výkresovou dokumentaci ke změně zpracoval:	----

Vliv změny na smluvní cenu:	ano/ ne
Cena díla dle smluvního vztahu vč. DPH:	5 869 734,00 Kč
navýšení ceny díla vč. DPH:	227 264,00 Kč
Nová cena díla vč. DPH:	6 096 998,00 Kč

Vliv změny na termín dokončení díla:	ano/ ne
Termín dokončení díla dle smluvního vztahu:	do 13 týdnů ode dne zahájení provádění díla
Nový termín dokončení díla:	do 16 týdnů ode dne zahájení provádění díla
Zdůvodnění prodloužení termínu dokončení díla: Výše uvedené změny jsou důvodem pro prodloužení termínu, např. provedení omítek větší tloušťky nelze provádět za nepříznivých klimatických podmínek, což by mělo dopad na kvalitu díla – nebyly by dodrženy technologické postupy prací.	

Oprávněný zástupce zhotovitele (jméno, příjmení):

Datum: 21.2.2018

Oprávněný zástupce autorského dozoru (jméno, příjmení):

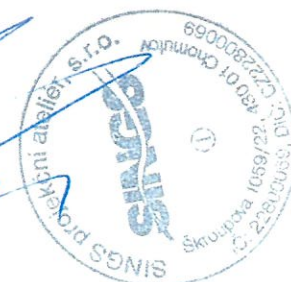
Datum: 22.02.2018



ABC Chomutov, spol. s r.o. (1)
430 01 Chomutov, Škroupova 1059

Podpis:

Podpis:



Oprávněný zástupce technického dozoru stavby (jméno, příjmení):

Datum: 22.2.2018


Podpis:


Ing. Pavel Nuslauer
Projekční a stavební činnost
IČ: 44242034
Tel.: 724 947 500

Oprávněný zástupce objednatele – (jméno, příjmení):

Datum: 21.2.2018

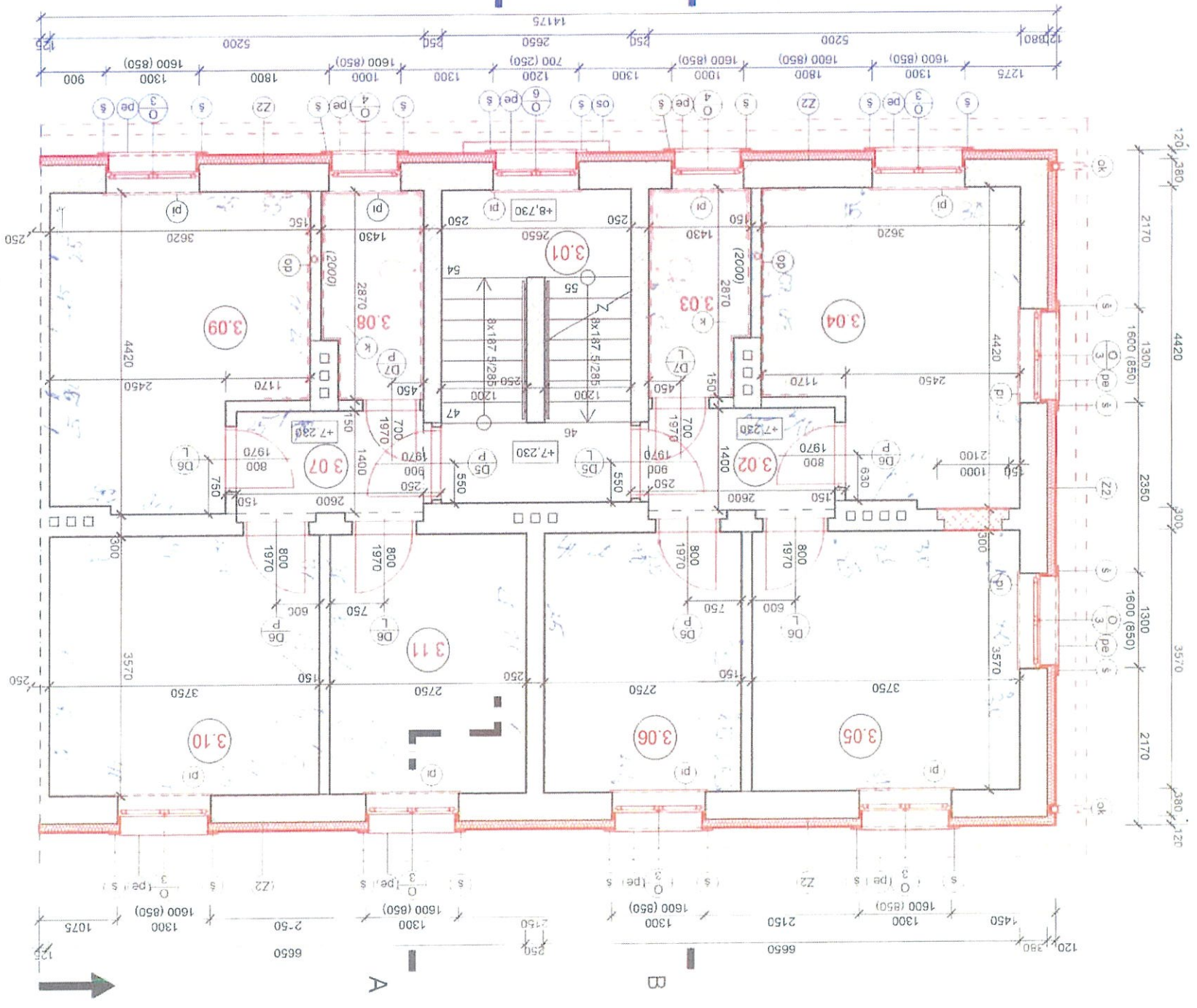
Podpis:

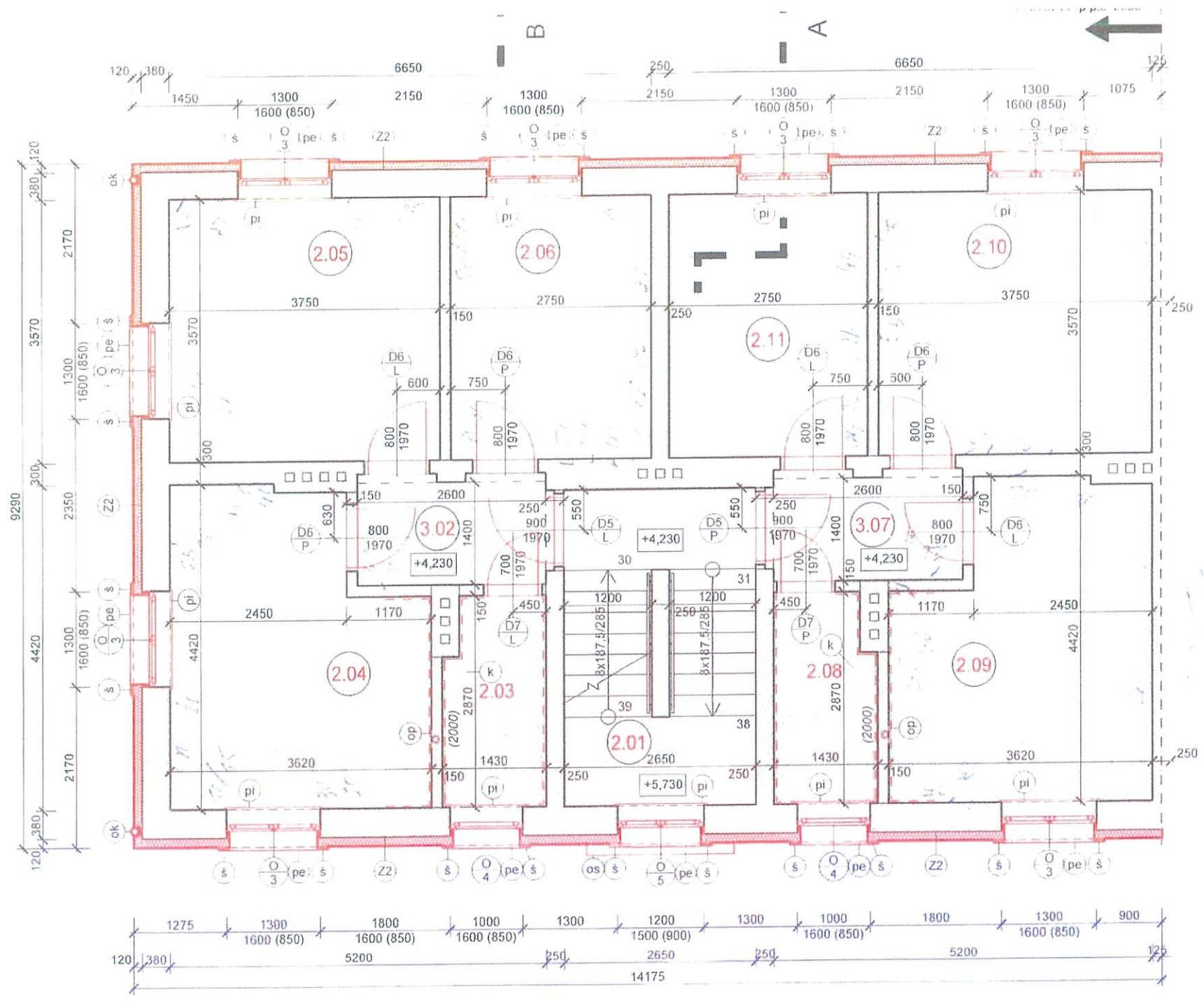

STATUTÁRNÍ MĚSTO CHOMUTOV
Zborevská 430/8
430 28 Chomutov
IČ: 00261884 DIČ: CZ00261884
-11-

Příloha změnového listu:

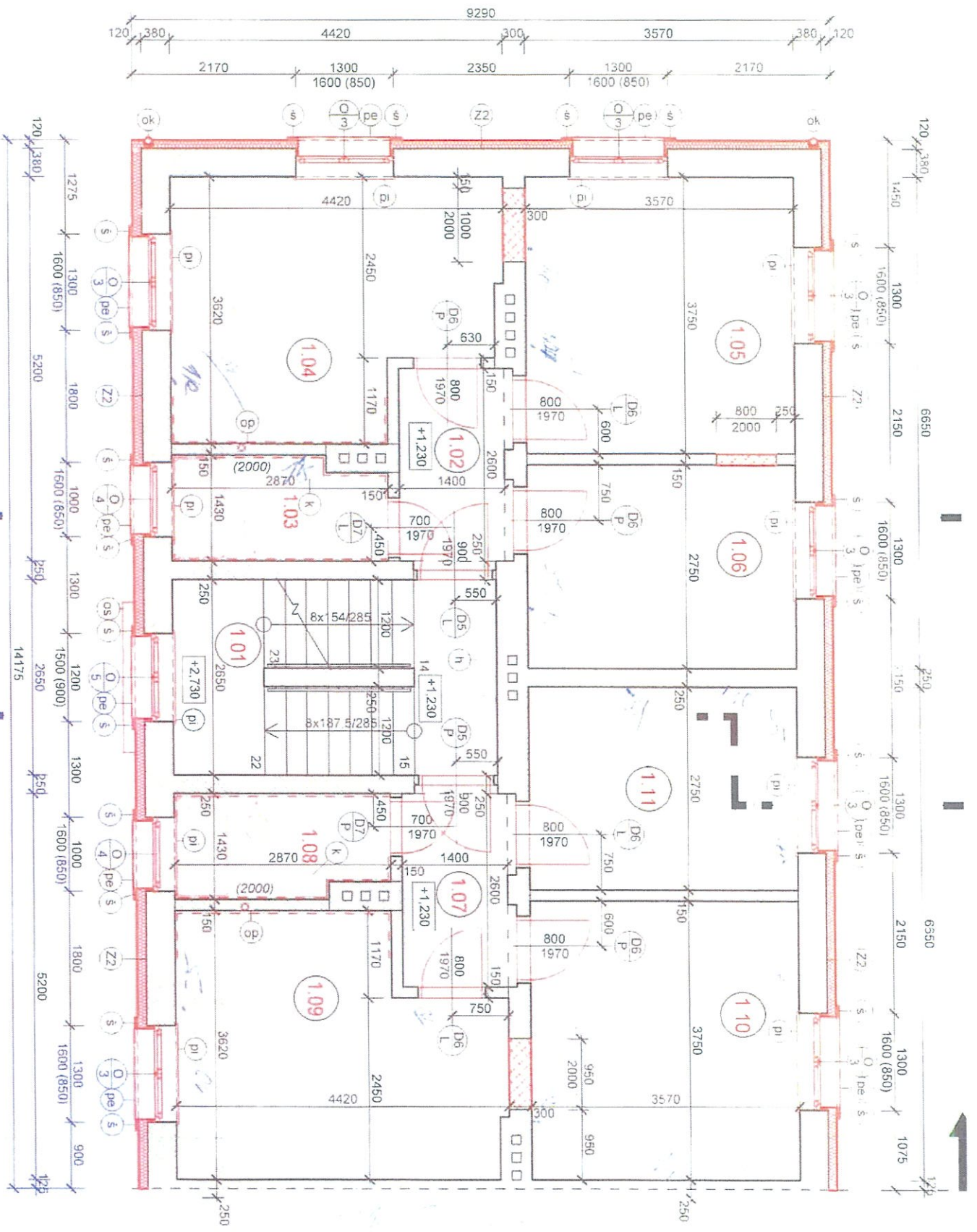
1. půdorysy
2. fotodokumentace
3. technologický postup výrobce střešní krytiny
4. změnový položkový rozpočet

PRÍLOHA Č. 1 ZL

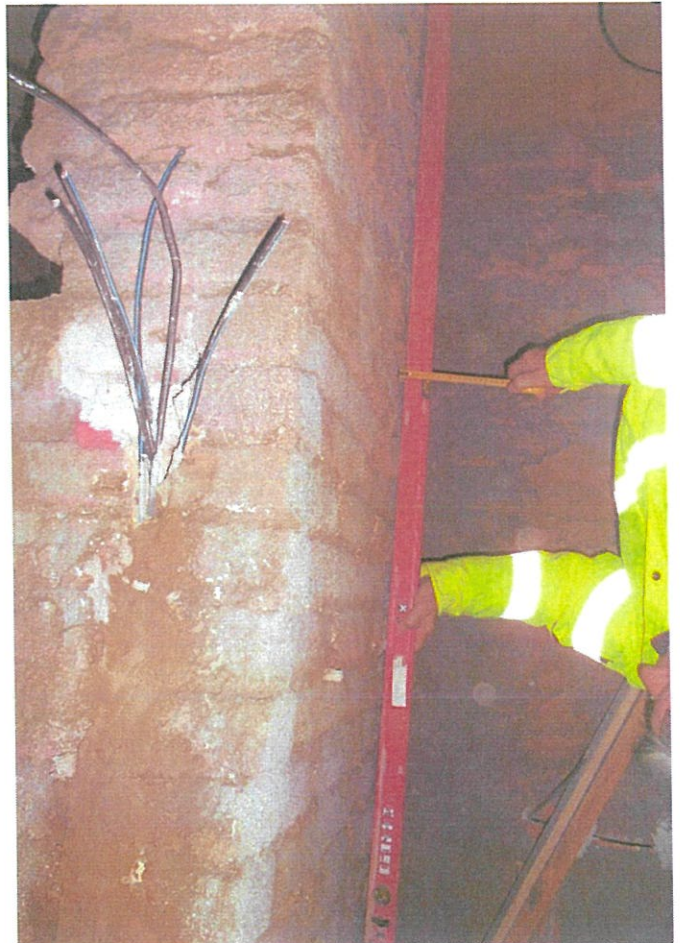
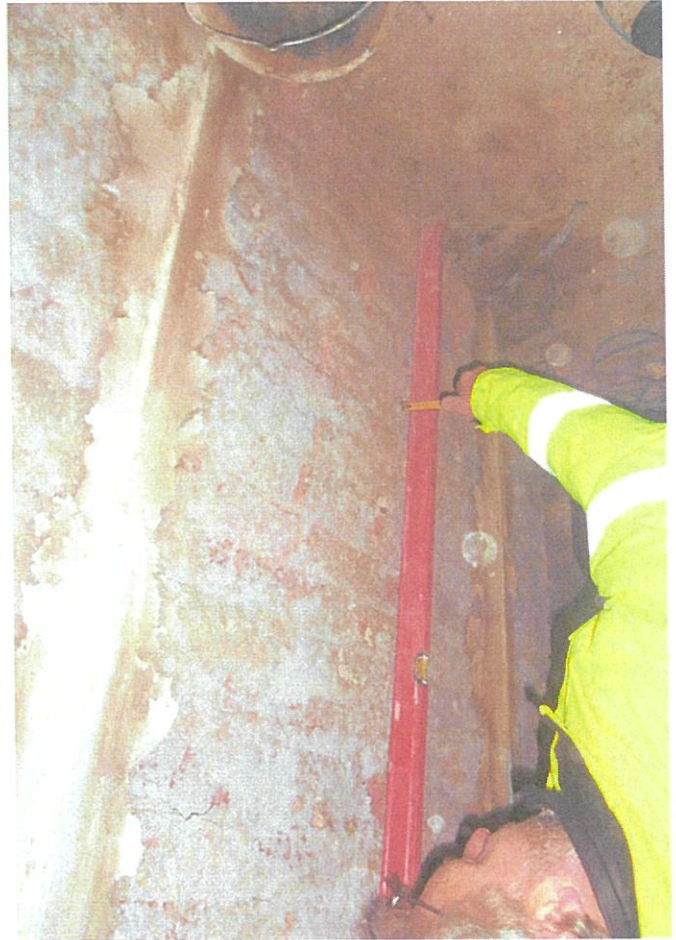


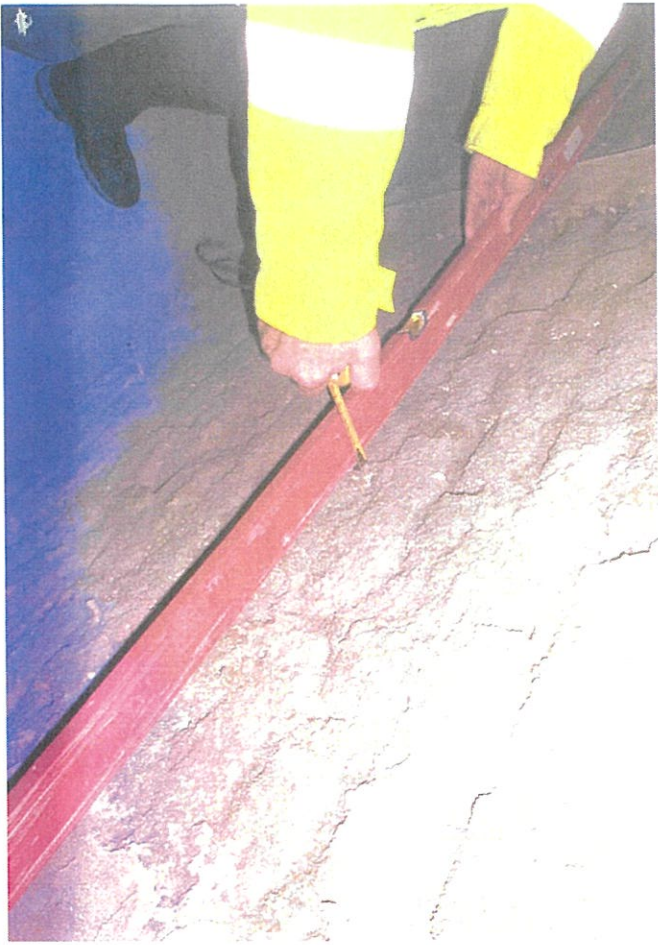


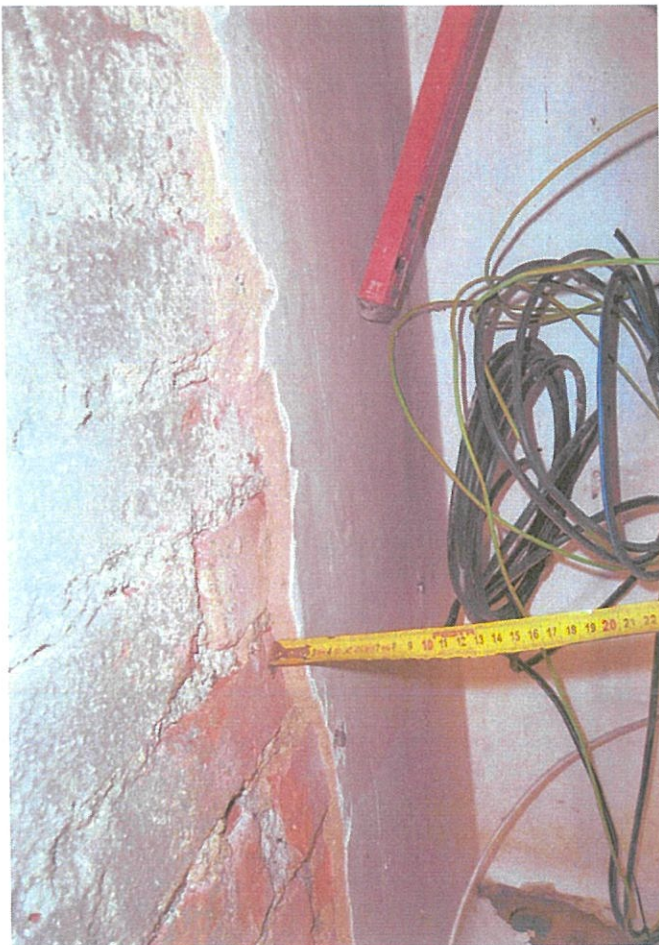
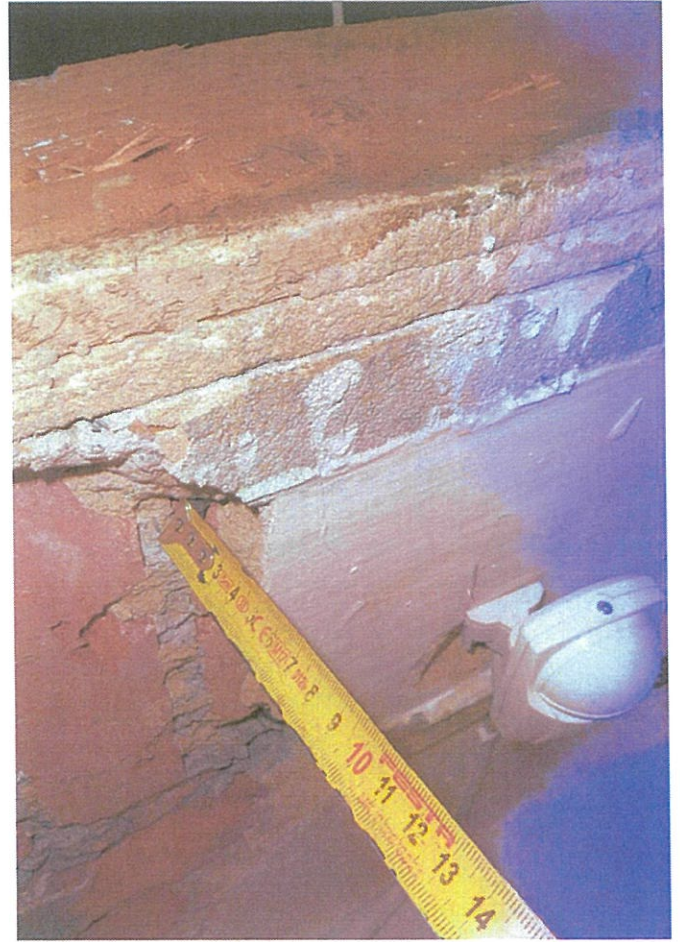
B
A

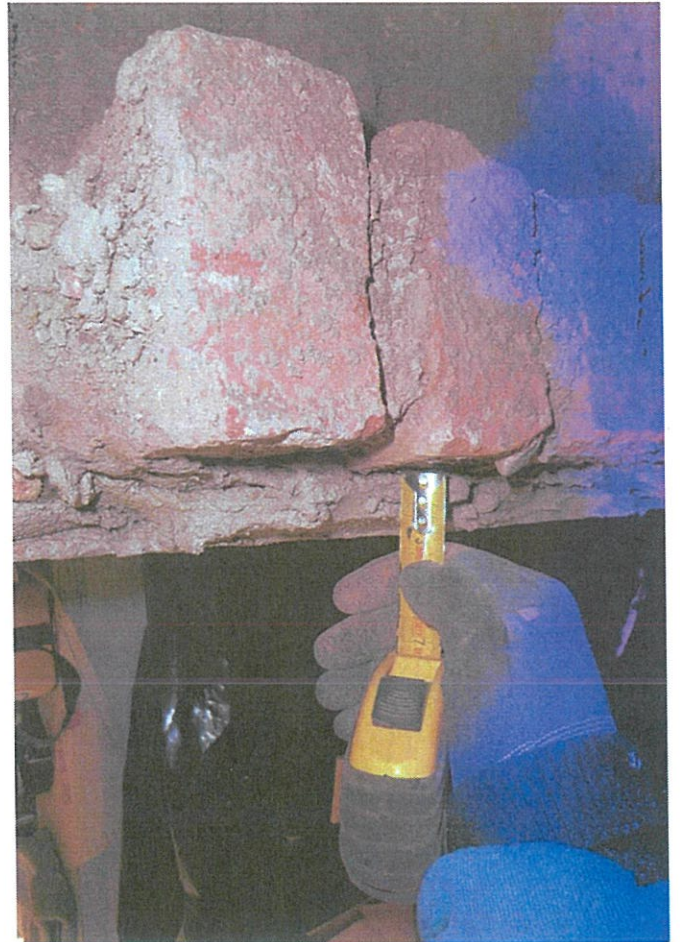
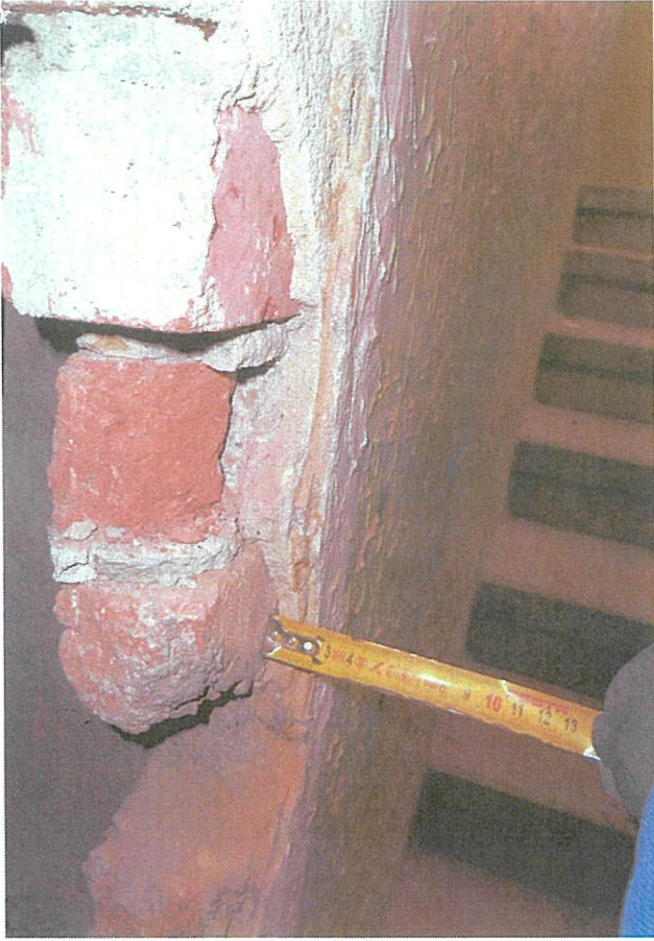


PRÍLOHA Č.2 ZL









Pokryvání střechy obecně

Druhy pokládání/latění

Rozlišujeme dva druhy pokládání krytiny:

Jednoduché kladení velkoformátovými taškami pro rovinné plochy střechy od 12° do 90° (od 15° do 90° Tegalit, od 7° pro MAX 7°).

Výjimečný střešní systém Bramac 7° umožňuje krytí střech o minimálním sklonu 7°.

Modely tašek Bramac:

Alpská taška, Alpská taška Classic, Alpská taška Cristal, Natura, Moravská taška *plus*, Římská taška, Bramac MAX, MAX 7°, Tegalit

Dvojitě kladení maloformátovými taškami pro převážně rovinné plochy střechy a zaoblené tvary (např. vikýře, věže apod.) od sklonu od 25° do 90°.

Modely tašek Bramac:

Bobrovka, Zdvojená bobrovka

Rozdíl mezi oběma druhy pokládání spočívá v minimálním sklonu střechy, v laťování, v množství tašek na m², kladení na stříh nebo na vazbu.

Kombinované kladení

Zajímavou možností, při které lze pokrýt i plochy na zdech, představuje kombinované pokládání velko a maloformátovými taškami.

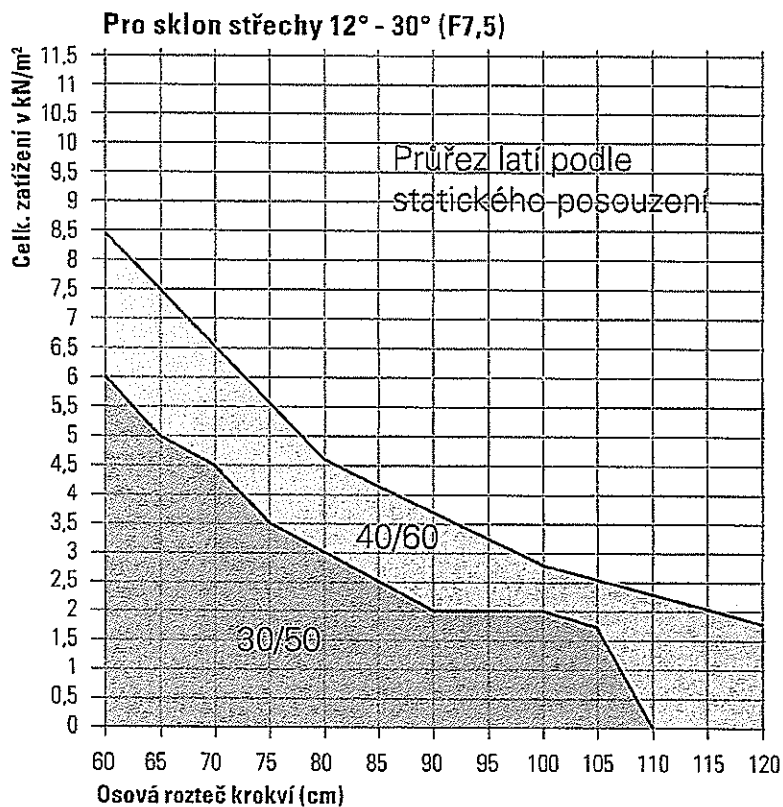
Střešní latě

Latě musí odpovídat normovým požadavkům. Tloušťka latí se řídí vzdáleností krokví, klimatickými a jinými zatíženími dle ČSN 73 0035, musí však mít rozměry minimálně 30 x 50 mm

Při osově vzdálenosti krokví 1 – 1,2 m se doporučuje rozměr latí 40 x 60 mm, nad tuto rozteč je třeba rozměr latí posoudit statickým výpočtem.

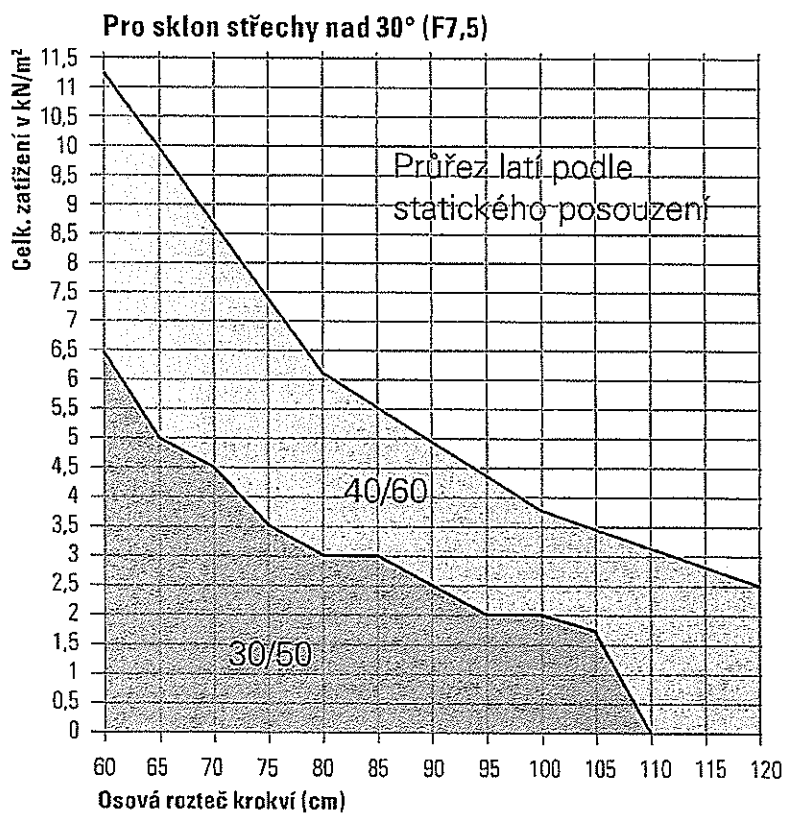
Pro zajištění dokonale rovinného vzhledu u modelu Tegalit se doporučuje rozměr latí 40 x 60 mm již při osově vzdálenosti krokví 80 cm.

Tato doporučení platí až do 7. sněhové oblasti. V 8. sněhové oblasti je pro rozměry latí dále určující zatížení od sněhu.



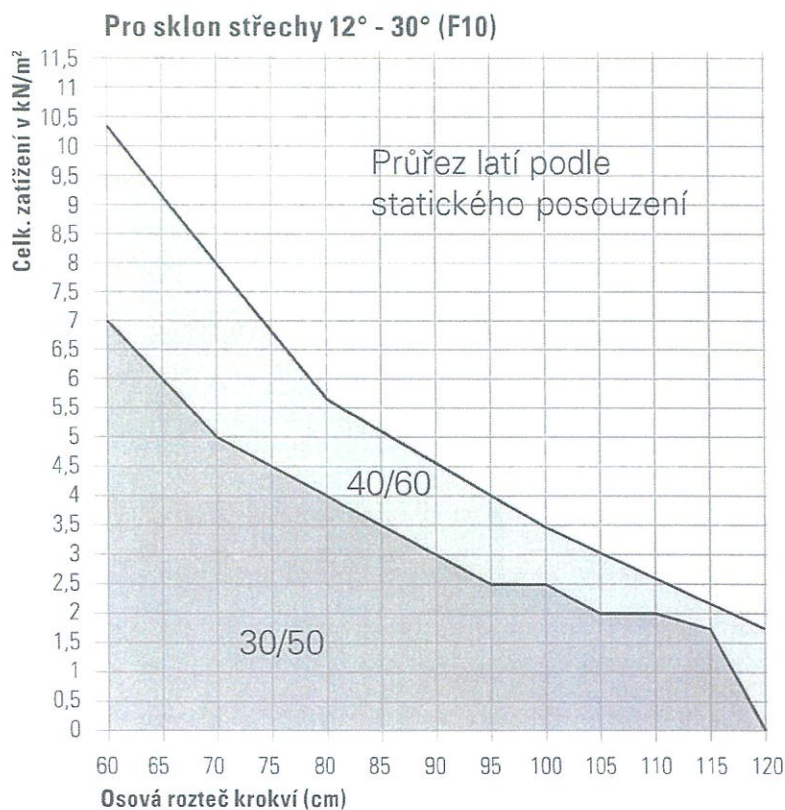
Příklad:

- 1. sněhová oblast ($s_0 = 0,47 \text{ kN/m}^2$)
- sklon 22°
- MAX ($m = 0,40 \text{ kN/m}^2$)
- ⇒ celk. zatížení = $0,87 \text{ kN/m}^2$
- osová rozteč krokví 100 cm
- ⇒ průřez latí: 30/50



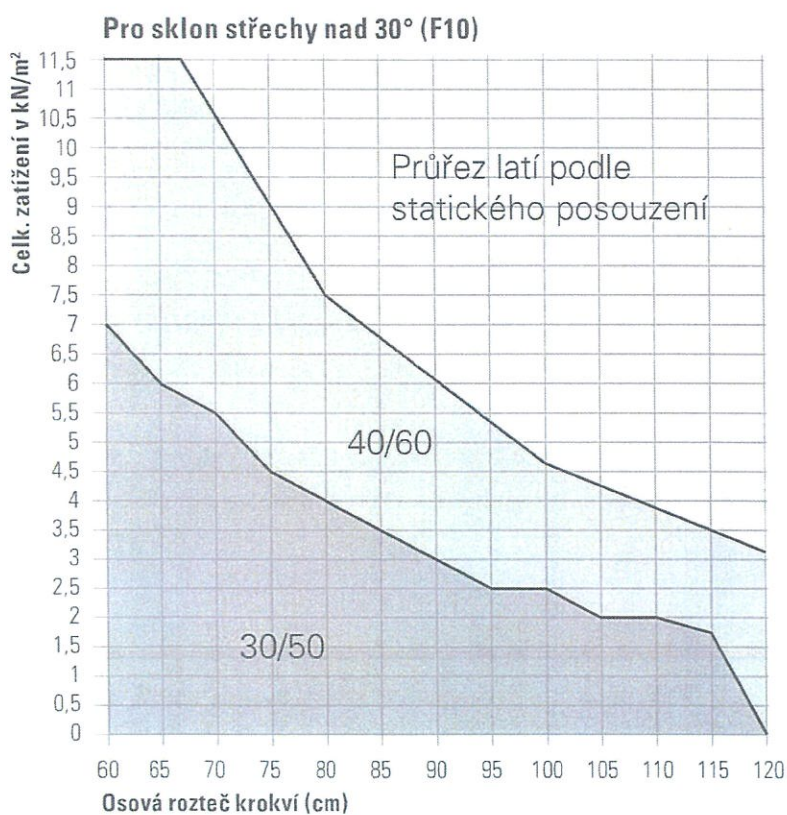
Příklad:

- 4. sněhová oblast ($s_0 = 1,33 \text{ kN/m}^2$)
- sklon 35°
- MAX ($m = 0,38 \text{ kN/m}^2$)
- ⇒ celk. zatížení = $1,71 \text{ kN/m}^2$
- osová rozteč krokví 105 cm
- ⇒ průřez latí: 40/60



Příklad:

- 2. sněhová oblast ($s_o = 0,67 \text{ kN/m}^2$)
- sklon 22°
- CL ($m = 0,44 \text{ kN/m}^2$)
- \Rightarrow celk. zatížení = $1,11 \text{ kN/m}^2$
- osová rozteč krokví 100 cm
- \Rightarrow průřez latí: 30/50



Příklad:

- 8. sněhová oblast ($s_o = 3,5 \text{ kN/m}^2$)
- sklon 35°
- ŘT ($m = 0,47 \text{ kN/m}^2$)
- \Rightarrow celk. zatížení = $3,97 \text{ kN/m}^2$
- osová rozteč krokví 110 cm
- \Rightarrow nutné statické posouzení

PŘÍLOHA č. 4

Zakázka:

Popis	Cena	Hmotnost	DPH	Cena s DPH
S: Rekonstrukce objektu Palachova č.p. 3416, Chomutov	197 621	- 4,1	29 643	227 264
Z01a: výklenky - s vyzdívkou	7 036	0,9	1 055	8 092
003: Svislé konstrukce	6 804	0,9	1 021	7 824
099: Přesun hmot HSV	232		35	267
Z01b: výklenky jen omítky	9 910	1,6	1 486	11 396
006: Úpravy povrchu	9 485	1,6	1 423	10 908
099: Přesun hmot HSV	424		64	488
Z02: elektro	110 407	2,8	16 561	126 968
006: Úpravy povrchu	10 912	2,7	1 637	12 549
009: Ostatní konstrukce a práce	20 460		3 069	23 529
099: Přesun hmot HSV	9 549		1 432	10 982
740: Silnoproud	69 485	0,1	10 423	79 908
Z03: omítky stěn - byty 1-3NP (bez 1PP a schodiště) + stropy	127 860	25,3	19 179	147 039
006: Úpravy povrchu	163 678	25,3	24 552	188 229
009: Ostatní konstrukce a práce	- 32 786		- 4 918	- 37 704
099: Přesun hmot HSV	- 3 031		- 455	- 3 486
Z04: omítky schodiště	36 186	3,4	5 428	41 614
006: Úpravy povrchu	35 281	3,4	5 292	40 573
099: Přesun hmot HSV	905		136	1 041
Z05: odpočty - vodov.přípojka, splaš.kanalizace	- 75 355	- 37,8	- 11 303	- 86 658
001: Zemní práce	- 29 076	- 24,8	- 4 361	- 33 437
004: Vodorovné konstrukce	- 2 149	- 5,2	- 322	- 2 471
005: Komunikace	- 15 362	- 7,6	- 2 304	- 17 666
008: Trubní vedení	- 8 859	- 0,1	- 1 329	- 10 188
099: Přesun hmot HSV	- 12 194		- 1 829	- 14 023
721: Vnitřní kanalizace	- 7 716	- 0,0	- 1 157	- 8 873
Z06: změna plyn	- 22 445	- 0,1	- 3 367	- 25 812
723: Vnitřní plynovod	- 22 445	- 0,1	- 3 367	- 25 812
Z07: schody	- 6 946	- 0,6	- 1 042	- 7 987
004: Vodorovné konstrukce	- 10 244	- 0,6	- 1 537	- 11 780
009: Ostatní konstrukce a práce	3 454		518	3 972
099: Přesun hmot HSV	- 156		- 23	- 179

Z08: střecha	12 527	0,4	1 879	14 405
099: Přesun hmot HSV	169		25	195
762: Konstrukce tesařské	5 566	0,4	835	6 401
764: Konstrukce klempířské	6 110	0,0	916	7 026
767: Konstrukce zámečnické	681		102	783
Z09: změna dveří	- 1 558	- 0,1	- 234	- 1 791
766: Konstrukce truhlářské	26 328	0,0	3 949	30 278
767: Konstrukce zámečnické	- 27 886	- 0,1	- 4 183	- 32 069
Celkem (bez DPH)	197 621			
DPH	29 643			
DPH 15 % ze základny: 197 621	29 643			
Celkem (včetně DPH)	227 264			

Poř. Typ	Kód	Popis	MJ	Výměra bez ztr.	Ztratné	Výměra	Jedn. cena	Cena	Hmotnost	Sut'	
S: Rekonstrukce objektu Palachova č.p. 3416, Chomutov								197 621	- 4,1	- 13,7	
Z01a: výklenky - s vyzdívkou								7 036	0,9	-	
003: Svislé konstrukce								6 804	0,9	-	
600.	SP	340238233	Zazdívka otvorů pl do 1 m2 v příčkách nebo stěnách z příčkovek Ytong tl 100 mm	m2	1,865	-	1,865	573,42	1 069	0,1	-
601.	SP	340238234	Zazdívka otvorů pl do 1 m2 v příčkách nebo stěnách z příčkovek Ytong tl 125 mm	m2	3,055	-	3,055	677,18	2 069	0,3	-
602.	SP	340238235	Zazdívka otvorů pl do 1 m2 v příčkách nebo stěnách z příčkovek Ytong tl 150 mm	m2	4,798	-	4,798	764,05	3 666	0,5	-
099: Přesun hmot HSV								232	-	-	
135.	SP	998011003	Přesun hmot pro budovy zděné v do 24 m	t	0,878	-	0,878	264,63	232	-	-
Z01b: výklenky jen omítky								9 910	1,6	-	
006: Úpravy povrchu								9 485	1,6	-	
603.	SP	612321191	Příplatek k vápenocementové omítce vnitřních stěn za každých dalších 5 mm tloušťky ručně	m2	203,015	-	203,015	46,72	9 485	1,6	-

Poř.	Typ	Kód	Popis	MJ	Výměra bez ztr.	Ztratné	Výměra	Jedn. cena	Cena	Hmotnost	Suť
			099: Přesun hmot HSV						424	-	-
135.	SP	998011003	Přesun hmot pro budovy zděné v do 24 m	t	1,604	-	1,604	264,63	424	-	-
			Z02: elektro						110 407	2,8	12,3
			006: Úpravy povrchu						10 912	2,7	-
48.	SP	612135101	Hrubá výplň rýh ve stěnách maltou jakékoli šířky rýhy	m2	68,2	-	68,2	160,00	10 912	2,7	-
			009: Ostatní konstrukce a práce						20 460	-	12,3
112.	SP	974031153	Vysekání rýh ve zdivu cihelném hl do 130 mm š do 100 mm	m	682,0	-	682,0	30,00	20 460	-	12,3
			099: Přesun hmot HSV						9 549	-	-
123.	SP	997013501	Odvoz sutí a vybouraných hmot na skládku nebo meziskládku do 1 km se složením	t	12,276	-	12,276	209,67	2 574	-	-
124.	SP	997013509	Příplatek k odvozu sutí a vybouraných hmot na skládku ZKD 1 km přes 1 km	t	147,312	-	147,312	9,12	1 343	-	-
131.	SP	997013831	Poplatek za uložení stavebního směsného odpadu na skládce (skládkovné)	t	12,276	-	12,276	400,00	4 910	-	-
135.	SP	998011003	Přesun hmot pro budovy zděné v do 24 m	t	2,728	-	2,728	264,63	722	-	-
			740: Silnoproud						69 485	0,1	-
283.	MP	743411323	Montáž krabice nástěnná plastová čtyřhranná do 250x250 mm	kus	12,0	-	12,0	27,30	328	-	-
284.	B	34571430	Krabice do zdiva (pro dvojzásuvku)	kus	12,0	-	12,0	6,90	83	-	-
285.	MP	744411930	Montáž kabel Cu do 1 kV do 0,40 kg pod omítku stěn	m	603,0	-	603,0	17,10	10 311	-	-
285.	MP	744411930	Montáž kabel Cu do 1 kV do 0,40 kg pod omítku stěn	m	- 47,0	-	- 47,0	17,10	- 804	-	-
286.	H	34111030	Kabel silový s Cu jádrem CYKY 3x1,5 mm2	m	225,0	-	225,0	11,20	2 520	0,0	-
287.	H	34111036	Kabel silový s Cu jádrem CYKY 3x2,5 mm2	m	342,0	-	342,0	17,70	6 053	0,1	-

Poř.	Typ	Kód	Popis	MJ	Výměra bez ztr.	Ztratné	Výměra	Jedn. cena	Cena	Hmotnost	Sut'
288.	H	34111048	Kabel silový s Cu jádrem CYKY 3x6 mm ²	m	- 47,0	-	- 47,0	46,40	- 2 181	- 0,0	-
289.	H	34111090	Kabel silový s Cu jádrem CYKY 5x1,5 mm ²	m	36,0	-	36,0	17,90	644	0,0	-
292.	MP	744743611	Montáž kabel Cu sdělovací koaxiální 5C-1,50, 75-3,70 pevně	m	126,0	-	126,0	27,00	3 402	-	-
293.	H	34121050	Kabel sdělovací s Cu jádrem SYKFY 5x2x0,5 mm	m	126,0	-	126,0	8,90	1 121	0,0	-
305.	MP	747161250	Montáž zásuvka (polo)zapuštěná šroubové připojení 2x (2P + PE) dvojnásobná	kus	12,0	-	12,0	98,10	1 177	-	-
306.	B	34555123	Zásuvka 2násobná (dvojjzásuvka) 16A, 230V	kus	12,0	-	12,0	131,30	1 576	-	-
604.	MP	742310001	Montáž napájecího modulu k domácímu telefonu na DIN lištu	kus	1,0	-	1,0	673,20	673	-	-
605.	MP	742310002	Montáž komunikačního tabla k domácímu telefonu	kus	1,0	-	1,0	758,70	759	-	-
606.	MP	742310003	Montáž klimatického krytu pro komunikační tablo domácího telefonu	kus	6,0	-	6,0	378,90	2 273	-	-
607.	MP	742310004	Montáž elektroinstalační krabice pod tablodomácího telefonu	kus	6,0	-	6,0	1 926,00	11 556	-	-
607.	MP	742310005	Montáž distributoru signálu domácího telefonu	kus	6,0	-	6,0	240,30	1 442	-	-
609.	MP	742310006	Montáž domácího nástěnného audio/video telefonu	kus	6,0	-	6,0	171,00	1 026	-	-
610.	MP	742320012	Montáž elektromechanického zámku včetně trasy dveřmi a přechodové krabice	kus	1,0	-	1,0	1 629,00	1 629	-	-
611.	MP	742320031	Montáž napájecího zdroje pro elektrický zámek	kus	1,0	-	1,0	198,00	198	-	-
612.	H	R1	Domácí telefon	kus	6,0	-	6,0	776,40	4 658	-	-
613.	H	R2	Napáječ	kus	1,0	-	1,0	921,60	922	-	-
614.	H	R3	Tablo	kus	1,0	-	1,0	3 903,60	3 904	-	-
615.	H	R4	El. Zámek	kus	1,0	-	1,0	854,40	854	-	-
616.	H	R15	Antény UHF	kus	2,0	-	2,0	720,00	1 440	-	-
617.	H	R16	Výložník	kus	2,0	-	2,0	300,00	600	-	-
618.	H	R17	Rozvodnice se zámkem	kus	1,0	-	1,0	1 920,00	1 920	-	-
619.	H	R18	Zesilovač	kus	1,0	-	1,0	1 020,00	1 020	-	-
620.	H	R19	Filtr O2LTE	kus	1,0	-	1,0	360,00	360	-	-
621.	H	R20	Rozbočovač F	kus	2,0	-	2,0	96,00	192	-	-
622.	H	R21	Slučovač F	kus	1,0	-	1,0	300,00	300	-	-
623.	H	R22	Kabelové svody od antény	soubo	1,0	-	1,0	288,00	288	-	-
624.	H	R23	Spotřební materiál	soubo	1,0	-	1,0	360,00	360	-	-
625.	SP	R24	montáže - Anténní systém pozemní vysílání	soubo	1,0	-	1,0	8 880,00	8 880	-	-

Z03: omítky stěn - byty 1-3NP (bez 1PP a schodiště) + stropy

127 860 25,3 - 21,2

006: Úpravy povrchu

163 678 25,3 -

50.	SP	611321143	Vápenocementová omítka štuková dvc.vrstvá vnitřních kleneb nebo skořepin nanášená ručně	m ²	- 109,0	-	- 109,0	256,82	- 27 994	- 2,0	-
52.	SP	612321141	Vápenocementová omítka štuková dvc.vrstvá vnitřních stěn nanášená ručně	m ²	7,682	-	7,682	213,80	1 642	0,1	-

Poř. Typ	Kód	Popis	MJ	Výměra bez ztr.	Ztratiné	Výměra	Jedn. cena	Cena	Hmotnost	Suť
				1,00						
	n 1,00			1,00						
		1,00*(0,40*0,40*0,20*0,20)		-0,64						
		+0,00*1,00		-0,00						
		+1,00*1,00		1,00						
	n 1,00			0,00						
		1,00*(0,60*0,60*0,30*0,30)		-0,65						
		+0,00*1,00		-0,00						
		+1,00*1,00		1,00						
	n 1,00			0,00						
		1,00*(0,70*0,70*0,50*0,50)		-0,60						
		+0,00*1,00		-0,00						
		+1,00*1,00		1,00						
	n 1,00			0,00						
		1,00*(0,75*0,75*0,50*0,50)		-0,56						
		+0,00*1,00		-0,00						
		+1,00*1,00		1,00						
	n 1,00			0,00						
		1,00*(0,80*0,80*0,60*0,60)		-0,58						
		+0,00*1,00		-0,00						
		+1,00*1,00		1,00						
	n 1,00			0,00						
		1,00*(0,85*0,85*0,60*0,60)		-0,52						
		+0,00*1,00		-0,00						
		+1,00*1,00		1,00						
	n 1,00			0,00						
		1,00*(0,90*0,90*0,70*0,70)		-0,45						
		+0,00*1,00		-0,00						
		+1,00*1,00		1,00						
	n 1,00			0,00						
		1,00*(0,95*0,95*0,80*0,80)		-0,62						
		+0,00*1,00		-0,00						
		+1,00*1,00		1,00						
	n 1,00			0,00						
		1,00*(1,00*1,00*1,00*1,00)		-1,00						
		+0,00*1,00		-0,00						
		+1,00*1,00		1,00						

Poř.	Typ	Kód	Popis	MJ	Výměra bez ztr.	Ztratné	Výměra	Jedn. cena	Cena	Hmotnost	Suť
			m 3,08		33,496						
			0,65*(0,20+0,30)*3,08		-1,216						
			-0,30*3,08		-0,924						
			-1,216		32,356						
			m 3,08		33,496						
			0,65*(0,20+0,30)*3,08		-1,216						
			-0,30*3,08		-0,924						
			-1,216		32,356						
			m 3,08		33,496						
			0,65*(0,20+0,30)*3,08		-1,216						
			-0,30*3,08		-0,924						
			-1,216		32,356						
			m 3,08		33,496						
			0,65*(0,20+0,30)*3,08		-1,216						
			-0,30*3,08		-0,924						
			-1,216		32,356						
			m 3,08		33,496						
			0,65*(0,20+0,30)*3,08		-1,216						
			-0,30*3,08		-0,924						
			-1,216		32,356						
			m 3,10		35,796						
			0,65*(0,20+0,30)*3,10		-1,255						
			-0,30*3,10		-0,930						
			-1,255		34,541						
			m 3,11		35,496						
			0,65*(0,20+0,30)*3,11		-1,250						
			-0,30*3,11		-0,933						
			-1,250		34,243						
626.	SP	612325302	Vápenocementová štuková omítka ostění nebo nadpraží	m2	49,68	-	49,68	508,75	25 275	1,7	-
			1,00		1,54						
			0,225*(0,20+0,30)*1,54*(5+6+1)		-0,138						
			0,225*(0,20+0,30)*1,54		1,402						
			0,225*(0,20+0,30)*1,54		0,138						
			1,00		13,44						
			0,225*(1,30+0,10)*6,00*(4+5+1)		-0,34						
			0,225*(1,30+0,10)*6,00*10		1,215						
			0,225*(1,30+0,10)*6,00		1,215						
			0,00								

Poř.	Typ	Kód	Popis	MJ	Výměra bez ztr.	Ztratiné	Výměra	Jedn. cena	Cena	Hmotnost	Suť
					10,41						
					10,41						
					10,41						
					10,41						
					10,41						
					10,41						
					10,41						
626.	SP	612321191	Příplatek k vápenocementové omítce vnitřních stěn za každých dalších 5 mm tloušťky ručně	m2	2 450,397	-	2 450,397	46,72	114 488	19,4	-

1,00
10,41
m 1,00
20,82
m 1,00
31,23
m 1,00
41,64
m 1,00
52,05
m 1,00
62,46
m 1,00
72,87
m 1,00
83,28
m 1,00
93,69
m 1,00
104,10
m 1,00
114,51
m 1,00
124,92
m 1,00
135,33
m 1,00
145,74
m 1,00
156,15
m 1,00
166,56
m 1,00
176,97
m 1,00
187,38
m 1,00
197,79
m 1,00
208,20
m 1,00
218,61
m 1,00
229,02
m 1,00
239,43
m 1,00
249,84
m 1,00
260,25
m 1,00
270,66
m 1,00
281,07
m 1,00
291,48
m 1,00
301,89
m 1,00
312,30
m 1,00
322,71
m 1,00
333,12
m 1,00
343,53
m 1,00
353,94
m 1,00
364,35
m 1,00
374,76
m 1,00
385,17
m 1,00
395,58
m 1,00
405,99
m 1,00
416,40
m 1,00
426,81
m 1,00
437,22
m 1,00
447,63
m 1,00
458,04
m 1,00
468,45
m 1,00
478,86
m 1,00
489,27
m 1,00
499,68
m 1,00
510,09
m 1,00
520,50
m 1,00
530,91
m 1,00
541,32
m 1,00
551,73
m 1,00
562,14
m 1,00
572,55
m 1,00
582,96
m 1,00
593,37
m 1,00
603,78
m 1,00
614,19
m 1,00
624,60
m 1,00
635,01
m 1,00
645,42
m 1,00
655,83
m 1,00
666,24
m 1,00
676,65
m 1,00
687,06
m 1,00
697,47
m 1,00
707,88
m 1,00
718,29
m 1,00
728,70
m 1,00
739,11
m 1,00
749,52
m 1,00
759,93
m 1,00
770,34
m 1,00
780,75
m 1,00
791,16
m 1,00
801,57
m 1,00
811,98
m 1,00
822,39
m 1,00
832,80
m 1,00
843,21
m 1,00
853,62
m 1,00
864,03
m 1,00
874,44
m 1,00
884,85
m 1,00
895,26
m 1,00
905,67
m 1,00
916,08
m 1,00
926,49
m 1,00
936,90
m 1,00
947,31
m 1,00
957,72
m 1,00
968,13
m 1,00
978,54
m 1,00
988,95
m 1,00
999,36
m 1,00
1009,77
m 1,00
1020,18
m 1,00
1030,59
m 1,00
1041,00
m 1,00
1051,41
m 1,00
1061,82
m 1,00
1072,23
m 1,00
1082,64
m 1,00
1093,05
m 1,00
1103,46
m 1,00
1113,87
m 1,00
1124,28
m 1,00
1134,69
m 1,00
1145,10
m 1,00
1155,51
m 1,00
1165,92
m 1,00
1176,33
m 1,00
1186,74
m 1,00
1197,15
m 1,00
1207,56
m 1,00
1217,97
m 1,00
1228,38
m 1,00
1238,79
m 1,00
1249,20
m 1,00
1259,61
m 1,00
1270,02
m 1,00
1280,43
m 1,00
1290,84
m 1,00
1301,25
m 1,00
1311,66
m 1,00
1322,07
m 1,00
1332,48
m 1,00
1342,89
m 1,00
1353,30
m 1,00
1363,71
m 1,00
1374,12
m 1,00
1384,53
m 1,00
1394,94
m 1,00
1405,35
m 1,00
1415,76
m 1,00
1426,17
m 1,00
1436,58
m 1,00
1446,99
m 1,00
1457,40
m 1,00
1467,81
m 1,00
1478,22
m 1,00
1488,63
m 1,00
1499,04
m 1,00
1509,45
m 1,00
1519,86
m 1,00
1530,27
m 1,00
1540,68
m 1,00
1551,09
m 1,00
1561,50
m 1,00
1571,91
m 1,00
1582,32
m 1,00
1592,73
m 1,00
1603,14
m 1,00
1613,55
m 1,00
1623,96
m 1,00
1634,37
m 1,00
1644,78
m 1,00
1655,19
m 1,00
1665,60
m 1,00
1676,01
m 1,00
1686,42
m 1,00
1696,83
m 1,00
1707,24
m 1,00
1717,65
m 1,00
1728,06
m 1,00
1738,47
m 1,00
1748,88
m 1,00
1759,29
m 1,00
1769,70
m 1,00
1780,11
m 1,00
1790,52
m 1,00
1800,93
m 1,00
1811,34
m 1,00
1821,75
m 1,00
1832,16
m 1,00
1842,57
m 1,00
1852,98
m 1,00
1863,39
m 1,00
1873,80
m 1,00
1884,21
m 1,00
1894,62
m 1,00
1905,03
m 1,00
1915,44
m 1,00
1925,85
m 1,00
1936,26
m 1,00
1946,67
m 1,00
1957,08
m 1,00
1967,49
m 1,00
1977,90
m 1,00
1988,31
m 1,00
1998,72
m 1,00
2009,13
m 1,00
2019,54
m 1,00
2029,95
m 1,00
2040,36
m 1,00
2050,77
m 1,00
2061,18
m 1,00
2071,59
m 1,00
2082,00
m 1,00
2092,41
m 1,00
2102,82
m 1,00
2113,23
m 1,00
2123,64
m 1,00
2134,05
m 1,00
2144,46
m 1,00
2154,87
m 1,00
2165,28
m 1,00
2175,69
m 1,00
2186,10
m 1,00
2196,51
m 1,00
2206,92
m 1,00
2217,33
m 1,00
2227,74
m 1,00
2238,15
m 1,00
2248,56
m 1,00
2258,97
m 1,00
2269,38
m 1,00
2279,79
m 1,00
2290,20
m 1,00
2300,61
m 1,00
2311,02
m 1,00
2321,43
m 1,00
2331,84
m 1,00
2342,25
m 1,00
2352,66
m 1,00
2363,07
m 1,00
2373,48
m 1,00
2383,89
m 1,00
2394,30
m 1,00
2404,71
m 1,00
2415,12
m 1,00
2425,53
m 1,00
2435,94
m 1,00
2446,35
m 1,00
2456,76
m 1,00
2467,17
m 1,00
2477,58
m 1,00
2487,99
m 1,00
2498,40
m 1,00
2508,81
m 1,00
2519,22
m 1,00
2529,63
m 1,00
2540,04
m 1,00
2550,45
m 1,00
2560,86
m 1,00
2571,27
m 1,00
2581,68
m 1,00
2592,09
m 1,00
2602,50
m 1,00
2612,91
m 1,00
2623,32
m 1,00
2633,73
m 1,00
2644,14
m 1,00
2654,55
m 1,00
2664,96
m 1,00
2675,37
m 1,00
2685,78
m 1,00
2696,19
m 1,00
2706,60
m 1,00
2717,01
m 1,00
2727,42
m 1,00
2737,83
m 1,00
2748,24
m 1,00
2758,65
m 1,00
2769,06
m 1,00
2779,47
m 1,00
2789,88
m 1,00
2800,29
m 1,00
2810,70
m 1,00
2821,11
m 1,00
2831,52
m 1,00
2841,93
m 1,00
2852,34
m 1,00
2862,75
m 1,00
2873,16
m 1,00
2883,57
m 1,00
2893,98
m 1,00
2904,39
m 1,00
2914,80
m 1,00
2925,21
m 1,00
2935,62
m 1,00
2946,03
m 1,00
2956,44
m 1,00
2966,85
m 1,00
2977,26
m 1,00
2987,67
m 1,00
2998,08
m 1,00
3008,49
m 1,00
3018,90
m 1,00
3029,31
m 1,00
3039,72
m 1,00
3050,13
m 1,00
3060,54
m 1,00
3070,95
m 1,00
3081,36
m 1,00
3091,77
m 1,00
3102,18
m 1,00
3112,59
m 1,00
3123,00
m 1,00
3133,41
m 1,00
3143,82
m 1,00
3154,23
m 1,00
3164,64
m 1,00
3175,05
m 1,00
3185,46
m 1,00
3195,87
m 1,00
3206,28
m 1,00
3216,69
m 1,00
3227,10
m 1,00
3237,51
m 1,00
3247,92
m 1,00
3258,33
m 1,00
3268,74
m 1,00
3279,15
m 1,00
3289,56
m 1,00
3300,00

Poř. Typ	Kód	Popis	MJ	Výměra bez ztr.	Ztratné	Výměra	Jedn. cena	Cena	Hmotnost	Suť	
627.	SP	612131101	Cementový postřík vnitřních stěn nanášený celoplošně ručně	m2	839,746	–	839,746	59,86	50 266	6,2	–
								- 32 786	–	- 21,2	
101.	SP	978011191	Otlučení vnitřní vápenné nebo vápenocementové omítky stropů v rozsahu do 100 %	m2	- 164,7	–	- 164,7	61,65	- 10 154	–	- 8,2
102.	SP	978012191	Otlučení vnitřní vápenné nebo vápenocementové omítky stropů rákosových v rozsahu do 100 %	m2	- 266,52	–	- 266,52	86,32	- 23 005	–	- 13,3
103.	SP	978013191	Otlučení vnitřní vápenné nebo vápenocementové omítky stěn v rozsahu do 100 %	m2	7,682	–	7,682	48,58	373	–	0,4
								- 3 031	–	–	
123.	SP	997013501	Odvoz sutí a vybouraných hmot na skládku nebo meziskládku do 1 km se složením	t	- 21,208	–	- 21,208	209,67	- 4 447	–	–
124.	SP	997013509	Příplatek k odvozu sutí a vybouraných hmot na skládku ZKD 1 km přes 1 km	t	- 254,496	–	- 254,496	9,12	- 2 320	–	–
126.	SP	997013803	Poplatek za uložení stavebního odpadu z keramických materiálů na skládce (skládkovné)	t	- 21,208	–	- 21,208	140,00	- 2 969	–	–
135.	SP	998011003	Přesun hmot pro budovy zděné v do 24 m	t	25,336	–	25,336	264,63	6 705	–	–
Z04: omítky schodiště								36 186	3,4	–	
006: Úpravy povrchu								35 281	3,4	–	
51.	SP	611321145	Vápenocementová omítka štuková dvovrstvá vnitřních schodišťových konstrukcí nanášená ručně	m2	100,037	–	100,037	251,67	25 177	1,8	–
628.	SP	611321195	Příplatek k vápenocementové omítce schodišťových konstrukcí za každých dalších 5 mm tloušťky ručně	m2	200,074	–	200,074	50,50	10 104	1,6	–

Poř. Typ	Kód	Popis	MJ	Výměra bez ztr.	Ztratiné	Výměra	Jedn. cena	Cena	Hmotnost	Sut'
		099: Přesun hmot HSV						905	-	-
135.	SP	998011003	Přesun hmot pro budovy zděné v do 24 m	t	3,419	-	3,419	264,63	905	-
		Z05: odpočty - vodov.přípojka, splaš.kanalizace						- 75 355	- 37,8	- 5,0
		001: Zemní práce						- 29 076	- 24,8	- 5,0
1.	SP	121101101	Sejmutí ornice s přemístěním na vzdálenost do 50 m	m3	- 0,375	-	- 0,375	29,21	- 11	-
2.	SP	132201201	Hloubení rýh š do 2000 mm v hornině tř. 3 objemu do 100 m3	m3	- 11,976	-	- 11,976	360,79	- 4 321	-
3.	SP	132201209	Příplatek za lepivost k hloubení rýh š do 2000 mm v hornině tř. 3	m3	- 11,976	-	- 11,976	23,23	- 278	-
4.	SP	151101101	Zřízení příložného pažení a rozeprání stěn rýh hl do 2 m	m2	- 4,4	-	- 4,4	93,22	- 410	- 0,0
5.	SP	151101111	Odstranění příložného pažení a rozeprání stěn rýh hl do 2 m	m2	- 4,4	-	- 4,4	16,84	- 74	-
6.	SP	119001401	Dočasné zajištění potrubí ocelového nebo litinového DN do 200	m	- 1,2	-	- 1,2	241,75	- 290	- 0,0
10.	SP	119001422	Dočasné zajištění kabelů a kabelových tratí z 6 volně ložených kabelů	m	- 6,0	-	- 6,0	265,20	- 1 591	- 0,4
11.	SP	132212101	Hloubení rýh š do 600 mm ručním nebo pneum nářadím v soudrých horninách tř. 3	m3	- 5,378	-	- 5,378	629,10	- 3 384	-
12.	SP	162201211	Vodorovné přemístění výkopku z horniny tř. 1 až 4 stavebním kolečkem do 10 m	m3	- 5,028	-	- 5,028	81,74	- 411	-
13.	SP	167101101	Nakládání výkopku z hornin tř. 1 až 4 co 100 m3	m3	- 2,708	-	- 2,708	160,07	- 433	-
14.	SP	175111101	Obsypání potrubí ručně sypaninou bez prohození, uloženou do 3 m	m3	- 3,12	-	- 3,12	334,86	- 1 045	-
15.	H	58331200	Štěrkopisek (Bratčice) netříděný zásypový materiál	t	- 5,616	-	- 5,616	191,00	- 1 073	- 5,6
16.	SP	174101102	Zásyp v uzavřených prostorech sypaninou se zhuštěním	m3	- 0,5	-	- 0,5	272,00	- 136	-
17.	SP	175151101	Obsypání potrubí strojně sypaninou bez prohození, uloženou do 3 m	m3	- 8,82	-	- 8,82	181,10	- 1 597	-
18.	H	58331200	Štěrkopisek (Bratčice) netříděný zásypový materiál	t	- 18,706	-	- 18,706	191,00	- 3 573	- 18,7
19.	SP	174101101	Zásyp jam, šachet rýh nebo kolem objektů sypaninou se zhuštěním	m3	- 13,144	-	- 13,144	79,47	- 1 045	-
21.	SP	113107022	Odstranění podkladu plochy do 15 m2 z kameniva drceného tl 200 mm při překozech inž sítí	m2	- 1,6	-	- 1,6	401,43	- 642	- 0,5

Poř.	Typ	Kód	Popis	MJ	Výměra bez ztr.	Ztratné	Výměra	Jedn. cena	Cena	Hmotnost	Sut'
22.	SP	113107042	Odstranění podkladu plochy do 15 m2 živičných tl 100 mm při překozech inž sítí	m2	- 1,6	-	- 1,6	237,87	- 381	-	- 0,4
23.	SP	113107023	Odstranění podkladu plochy do 15 m2 z kameniva drceného tl 300 mm při překozech inž sítí	m2	- 5,3	-	- 5,3	669,73	- 3 550	-	- 2,3
24.	SP	113107043	Odstranění podkladu plochy do 15 m2 živičných tl 150 mm při překozech inž sítí	m2	- 5,3	-	- 5,3	402,95	- 2 136	-	- 1,7
26.	SP	113202111	Vytrhání obrub krajiníků obrubníků stojatých	m	- 1,0	-	- 1,0	49,16	- 49	-	- 0,2
27.	SP	162701105	Vodorovné přemístění do 10000 m výkopku/sypaniny z horniny tř. 1 až 4	m3	- 4,29	-	- 4,29	226,52	- 972	-	-
28.	SP	171201201	Uložení sypaniny na skládky	m3	- 4,29	-	- 4,29	14,89	- 64	-	-
29.	SP	171201211	Poplatek za uložení odpadu ze sypaniny na skládce (skládkovné)	t	- 7,722	-	- 7,722	140,00	- 1 081	-	-
30.	SP	181301102	Rozproštění ornice tl vrstvy do 150 mm pl do 500 m2 v rovině nebo ve svahu do 1:5	m2	- 2,5	-	- 2,5	37,87	- 95	-	-
31.	SP	181411131	Založení parkového trávníku výsevem plochy do 1000 m2 v rovině a ve svahu do 1:5	m2	- 2,5	-	- 2,5	15,36	- 38	-	-
32.	H	00572410	Osivo směs travní parková	kg	- 0,075	-	- 0,075	90,90	- 7	- 0,0	-
33.	H	10371500	Substrát pro trávníky A VL	m3	- 0,375	-	- 0,375	1 040,00	- 390	- 0,1	-
004: Vodorovné konstrukce									- 2 149	- 5,2	-
41.	SP	451573111	Lože pod potrubí otevřený výkop ze šterkopisku	m3	- 2,76	-	- 2,76	778,48	- 2 149	- 5,2	-
005: Komunikace									- 15 362	- 7,6	-
44.	SP	566901133	Vyspravení podkladu po překozech inž sítí plochy do 15 m2 šterkodrtí tl. 200 mm	m2	- 1,6	-	- 1,6	218,18	- 349	- 0,6	-
45.	SP	566901162	Vyspravení podkladu po překozech inž sítí plochy do 15 m2 obalovaným kamenivem ACP (OK) tl. 150 mm	m2	- 5,3	-	- 5,3	995,46	- 5 276	- 2,1	-
46.	SP	566901134	Vyspravení podkladu po překozech inž sítí plochy do 15 m2 šterkodrtí tl. 250 mm	m2	- 5,3	-	- 5,3	262,81	- 1 393	- 2,4	-
47.	SP	572243111	Provizorní vyspravení neupravených výtluků asfaltovým betonem ACO (AB)	t	- 2,483	-	- 2,483	3 360,29	- 8 344	- 2,5	-
008: Trubní vedení									- 8 859	- 0,1	-
75.	SP	871171211	Montáž potrubí z PE100 SDR 11 otevřený výkop svařovaných elektrotvarovkou D 40 x 3,7 mm	m	- 8,4	-	- 8,4	58,54	- 492	-	-
76.	H	28613596	Potrubí dvouvrstvé PE100 s 10% signalizační vrstvou, SDR 11, 40x3,7. L=12m	m	- 8,4	-	- 8,4	48,40	- 407	- 0,0	-
77.	SP	899722111	Krytí potrubí z plastů výstražnou fólií z PVC 20 cm	m	- 8,4	-	- 8,4	9,39	- 79	- 0,0	-

Poř.	Typ	Kód	Popis	MJ	Výměra bez ztr.	Ztratné	Výměra	Jedn. cena	Cena	Hmotnost	Suť
80.	SP	891269111	Montáž navrtávacích pasů na potrubí z jakýchkoli trub DN 100	kus	- 1,0	–	- 1,0	842,49	- 842	–	–
81.	H	42273551	Navrtávací pasy HAKU se závitovým výstupem z tvárné litiny, pro vodovodní PE a PVC potrubí 110-5/4"	kus	- 1,0	–	- 1,0	1 430,00	- 1 430	- 0,0	–
82.	SP	891181111	Montáž vodovodních šoupátek otevřený výkop DN 40	kus	- 1,0	–	- 1,0	386,06	- 386	- 0,0	–
83.	B	42221420	Šoupátko 1 1/4"	kus	- 1,0	–	- 1,0	2 608,00	- 2 608	–	–
84.	B	42291072	Souprava zemní pro šoupátka DN 32	kus	- 1,0	–	- 1,0	787,00	- 787	–	–
85.	SP	899401112	Osazení poklopů litinových šoupátkových	kus	- 1,0	–	- 1,0	355,45	- 355	- 0,1	–
86.	H	42291352	Poklop litinový typ 504-šoupátkový	kus	- 1,0	–	- 1,0	1 060,00	- 1 060	- 0,0	–
87.	SP	877315211	Montáž tvarovek z tvrdého PVC-systém KG nebo z polypropylenu-systém KG 2000 jednoosé DN 150	kus	- 1,0	–	- 1,0	176,22	- 176	–	–
88.	H	28611361	Koleno kanalizace plastové KGB 150x45°	kus	- 1,0	–	- 1,0	117,00	- 117	- 0,0	–
95.	SP	998276101	Přesun hmot pro trubní vedení z trub z plastických hmot otevřený výkop	t	- 0,145	–	- 0,145	823,35	- 120	–	–
									- 12 194	–	–
099: Přesun hmot HSV											
123.	SP	997013501	Odvoz suti a vybouraných hmot na skládku nebo meziskládku do 1 km se složením	t	- 5,028	–	- 5,028	209,67	- 1 054	–	–
124.	SP	997013509	Příplatek k odvozu suti a vybouraných hmot na skládku ZKD 1 km přes 1 km	t	- 45,252	–	- 45,252	9,12	- 413	–	–
125.	SP	997013801	Poplatek za uložení stavebního betonového odpadu na skládce (skládkovně)	t	- 0,205	–	- 0,205	125,00	- 26	–	–
128.	SP	997221855	Poplatek za uložení odpadu z kameniva na skládce (skládkovně)	t	- 2,796	–	- 2,796	70,00	- 196	–	–
130.	SP	997221845	Poplatek za uložení odpadu z asfaltových povrchů na skládce (skládkovně)	t	- 2,027	–	- 2,027	250,00	- 507	–	–
135.	SP	998011003	Přesun hmot pro budovy zděné v do 24 m	t	- 37,786	–	- 37,786	264,63	- 9 999	–	–
									- 7 716	- 0,0	–
721: Vnitřní kanalizace											
146.	SP	721173401	Potrubí kanalizační plastové svodné systém KG DN 110	m	- 8,1	–	- 8,1	225,96	- 1 830	- 0,0	–
147.	SP	721173402	Potrubí kanalizační plastové svodné systém KG DN 125	m	- 16,8	–	- 16,8	249,57	- 4 193	- 0,0	–
148.	SP	721173403	Potrubí kanalizační plastové svodné systém KG DN 160	m	- 3,3	–	- 3,3	331,47	- 1 094	- 0,0	–
155.	SP	721290112	Zkouška těsnosti potrubí kanalizace vodou do DN 200	m	- 28,2	–	- 28,2	20,41	- 575	–	–
162.	SP	998721103	Přesun hmot tonážní pro vnitřní kanalizace v objektech v do 24 m	t	- 0,049	–	- 0,049	477,05	- 23	–	–
									- 22 445	- 0,1	–
Z06: změna plyn											
723: Vnitřní plynovod											
198.	SP	723231166	Kohout kulový přímý G 1 1/2 PN 42 dc 185°C plnopřítokový s koulí DADO vnitřní závit těžká řada	kus	1,0	–	1,0	1 058,39	1 058	0,0	–
200.	SP	723234351	Skříňka pro regulátor plynu	kus	- 6,0	–	- 6,0	1 443,50	- 8 661	- 0,0	–
201.	SP	723234352	Sokl pod skříňku regulátoru plynu	kus	- 6,0	–	- 6,0	1 886,15	- 11 317	- 0,0	–

Poř.	Typ	Kód	Popis	MJ	Výměra bez ztr.	Ztratné	Výměra	Jedn. cena	Cena	Hmotnost	Sut'
202.	B	723160218	Přípojka plynu PE 50x4,6 dl.2 m napojení navrtávací sadou (vede ve stávající trase) - PŘECHOD PE - 50- OCEL DN 40 (1ks) + HUP KK DN40 (1ks) + protipožární vsuvka DN40 (1ks)	soubo	- 1,0	-	- 1,0	9 500,00	- 9 500	-	-
208.	SP	998723103	Přesun hmot tonážní pro vnitřní plynovod v objektech v do 24 m	t	- 0,064	-	- 0,064	504,78	- 32	-	-
629.	SP	723230126	Pojistná vsuvka G 6/4 FM s protipožární armaturou a vnitřním a vnějším závitem	kus	1,0	-	1,0	6 006,36	6 006	0,0	-
									- 6 946	- 0,6	-
Z07: schody											
004: Vodorovné konstrukce											
39.	SP	434191452	Osazení schodišťových stupňů kamenných pemrlovaných oboustranně do otvorů se zazděním	m	- 4,5	-	- 4,5	563,07	- 2 534	- 0,2	-
40.	H	58388015	Stupeň schodišťový plný žulový 150x300x1000 mm výžlabková podstupnice - pemrlovaný	kus	- 3,0	-	- 3,0	2 570,00	- 7 710	- 0,4	-
									3 454	-	-
009: Ostatní konstrukce a práce											
109.	B	963014949	Bourání schodnic kamenných	m	- 4,5	-	- 4,5	112,50	- 506	-	-
630.	SP	R13	oprava schodů - plombování	kus	4,0	-	4,0	990,00	3 960	-	-
									- 156	-	-
099: Přesun hmot HSV											
135.	SP	998011003	Přesun hmot pro budovy zděné v do 24 m	t	- 0,588	-	- 0,588	264,63	- 156	-	-
									12 527	0,4	0,2
Z08: střecha											
099: Přesun hmot HSV											
123.	SP	997013501	Odvoz sutí a vybouraných hmot na skládku nebo meziskládku do 1 km se složením	t	0,245	-	0,245	209,67	51	-	-
124.	SP	997013509	Příplatek k odvozu sutí a vybouraných hmot na skládku ZKD 1 km přes 1 km	t	2,205	-	2,205	9,12	20	-	-
131.	SP	997013831	Poplatek za uložení stavebního směsného odpadu na skládce (skládkovné)	t	0,245	-	0,245	400,00	98	-	-
									5 566	0,4	-
762: Konstrukce tesařské											
343.	H	60514114	Řezivo jehličnaté, střešní latě impregnované dl 4 m	m3	0,716	-	0,716	6 180,00	4 423	0,4	-
344.	SP	762395000	Spojovací prostředky pro montáž krovu, bednění, laťování, světlíky, klíny	m3	0,716	-	0,716	821,77	588	0,0	-
345.	SP	998762103	Přesun hmot tonážní pro kce tesařské v objektech v do 24 m	t	0,41	-	0,41	1 352,83	555	-	-
									6 110	0,0	-
764: Konstrukce klempířské											
362.	SP	998764103	Přesun hmot tonážní pro konstrukce klempířské v objektech v do 24 m	t	0,033	-	0,033	1 596,36	53	-	-
631.	SP	764341415	Lemování rovných zdí střech s krytinou skládanou z TiZn předzvětralého plechu rš 400 mm	m	10,0	-	10,0	368,31	3 683	0,0	-
632.	SP	764041423	Dilatační přípojovací lišta z TiZn předzvětralého plechu včetně tmelení rš 150 mm	m	10,0	-	10,0	237,42	2 374	0,0	-

Poř.	Typ	Kód	Popis	MJ	Výměra bez ztr.	Ztratné	Výměra	Jedn. cena	Cena	Hmotnost	Suť
									681	-	0,2
633.	SP	767851803	767: Konstrukce zámečnické Demontáž komínových lávek - celé komínové lávky	m	7,0	-	7,0	97,31	681	-	0,2
									- 1 558	- 0,1	-
									26 328	0,0	-
Z09: změna dveří											
766: Konstrukce truhlářské											
410.	SP	766660411	Montáž vchodových dveří 1křídlových bez nadsvětlíku do zdiva	kus	1,0	-	1,0	2 459,98	2 460	0,0	-
412.	SP	998766103	Přesun hmot tonážní pro konstrukce truhlářské v objektech v do 24 m	t	0,08	-	0,08	855,32	68	-	-
634.	H	611R	Dveře plastové vchodové 1kř bílé 810x1850 mm	kus	1,0	-	1,0	23 800,00	23 800	-	-
									- 27 886	- 0,1	-
767: Konstrukce zámečnické											
418.	SP	767640111	Montáž dveří ocelových vchodových jednokřídlových bez nadsvětlíku	kus	- 1,0	-	- 1,0	2 800,17	- 2 800	-	-
419.	H	55341155	Dveře bezpečnostní ocelové exteriérové 1kř 80 x 197 cm, vč. kování, zámeček bezpečnostní - celokovové - celokovové s vnitřními výztuhami, tep. prostup 1,2W/m2K nátěr RAL, koule-klika	kus	- 1,0	-	- 1,0	25 000,00	- 25 000	- 0,1	-
421.	SP	998767103	Přesun hmot tonážní pro zámečnické konstrukce v objektech v do 24 m	t	- 0,077	-	- 0,077	1 115,95	- 86	-	-