

Dohoda

o náhradě za přičlenění honebních pozemků

č. 538

I.

Smluvní strany

Arcibiskupství olomoucké,

se sídlem Wurmova 562/9, 779 00 Olomouc,

IČ 00445151,

statutární orgán Mons. Mgr. Josef Nuzík, generální vikář, na základě plné moci ze dne
jako „Držitel honitby“ na straně jedné (dále též Arcibiskupství olomoucké)

a

Lesy České republiky, s.p.,

se sídlem Přemyslova 1106/19, Nový Hradec Králové, Hradec Králové PSČ 500 08,

IČ: 421 96 451, DIČ: CZ421 96 451,

zapsané v OR u KS Hradec Králové, oddíl AXII, vložka 540,

statutární orgán: Ing. Daniel Szórád, generální ředitel, na základě pověření ze dne

5.6.2017 zastoupený Ing. Filipem Benešem, lesním správcem Lesní správy Jeseník,
jako „Vlastník honebních pozemků“ na straně druhé (dále též LČR)

se níže uvedeného dne, měsíce a roku dohodly v souladu se zákonem č.449/2001 Sb., o myslivosti, v platném znění (dále ZOM), na uzavření této Dohody o náhradě za přičlenění honebních pozemků

II.

Předmět Dohody

1. Vlastník honebních pozemků má právo hospodařit s pozemky ve vlastnictví České republiky uvedenými v příloze č. 1 této dohody (dále jen „pozemky“ nebo „honební pozemky“), Příloha č. 1 tvoří nedílnou součást této Dohody.
2. Arcibiskupství olomoucké je ode dne **1. 1. 2017** držitelem honitby **Orlík (dále je honitba)**, která byla uznána v souladu se zákonem č.449/2001 Sb., o myslivosti, rozhodnutím **MěÚ Jeseník č.j. MJ/65316/2015/06/OŽP/Ře** ze dne **22.2.2016**, jež nabylo právní moci dne **30.3.2016**.
Tímto rozhodnutím byly dle § 18 ZOM do honitby přičleněny mimo jiné i honební pozemky o celkové výměře **338,4866 ha**, jež jsou předmětem této dohody, a které ke dni **1.1.2017** byly ve vlastnictví České republiky s právem hospodařit pro LČR.
3. Arcibiskupství olomoucké je ode dne **31. 12. 2017** držitelem honitby **Bradlo** a honitby **Chlum (dále je honitba)**, které byly uznány v souladu se zákonem č.449/2001 Sb., o myslivosti, rozhodnutím **MěÚ Jeseník č.j. MJ/67000/2016/09/OŽP/Ře** ze dne **3.7.2017**, jež nabylo právní moci dne **3.8.2017**.
Tímto rozhodnutím byly dle § 18 ZOM do honiteb přičleněny mimo jiné i honební pozemky o celkové výměře **447,6711 ha**, jež jsou předmětem této dohody, a které ke dni **31.12.2017** byly ve vlastnictví České republiky s právem hospodařit pro LČR.
Současně se tímto rozhodnutím ke dni 31.12.2017 sloučily uvedené honitby **Bradlo** a **Chlum** s honitbou **Orlík**, čímž uvedené honitby zanikly.
4. Vlastníkům honebních pozemků náleží náhrada za přičlenění honebních pozemků uvedených v příloze č. 1 této Dohody do honitby **Orlík**.

III.

Platební podmínky

1. Smluvní strany se dohodly na roční náhradě za přičlenění honebních pozemků ve výši **46,448 Kč** (bez DPH) za každý započatý hektar honebních pozemků, které byly v roce, za který je náhrada placena, přičleněny k honitbě.
2. Celková náhrada za myslivecký rok od 1.4.2018 do 31.3.2019 za přičlenění honebních pozemků uvedených příloze č. 1 této Dohody činí **36.351,- Kč**, slovy: **Třicetšesttisíctřístapadesátjedna Kč**. K dané částce bude účtována DPH ve výši stanovené platnými právními předpisy o dani z přidané hodnoty. Roční náhrada za přičlenění honebních pozemků uvedená v tomto odstavci bude držitelem honitby uhrazena LČR vždy do 30. 4. běžného roku zpětně za myslivecký rok, a to na základě faktury vystavené vlastníkem honebních pozemků bezhotovostně na účet vlastníka honebních pozemků vedený [REDAKCE]
[REDAKCE] Den zdanitelného plnění je den vystavení faktury. Období pro roční náhradu je období mysliveckého roku (1. duben až 31. březen).
3. První náhrada po nabytí platnosti a účinnosti této Dohody za přičlenění honebních pozemků je splatná k **30. 4. 2018** za období od **1. 1. 2017 do 31.3.2017** ve výši **3.756,- Kč** a za období od **1.4.2017 do 31.3.2018** ve výši **20.305,- Kč**. Celková výše náhrady za tato období činí **24.061,- Kč**, slovy **Dvacetčtyřtisícšedesátjedna Kč** viz příloha č. 1 této Dohody. K dané částce bude účtována DPH ve výši stanovené platnými právními předpisy o dani z přidané hodnoty.

IV.

Trvání Dohody

1. Tato Dohoda se uzavírá **na dobu určitou, a to do 31. 3. 2028**.
2. Před uplynutím sjednané doby tato Dohoda zaniká:
 - a) dnem zániku honitby dle platných právních předpisů
 - b) dnem nabytí právní moci rozhodnutí o zrušení nebo změně rozhodnutí o přičlenění pozemků uvedených v Příloze č. 1 této Dohody
 - c) dnem změny držitele honitby
 - d) zánikem kterékoli ze smluvních stran
 - e) dnem změny vlastníka veškerých přičleněných pozemků uvedených v čl. II. odst. 1 této Dohody.
3. Vlastník honebních pozemků může dohodu vypovědět i bez udání důvodu. Výpovědní lhůta činí v tomto případě jeden měsíc a počíná běžet od prvního dne měsíce následujícího po měsíci, v němž byla výpověď doručena držiteli honitby.

V.

Ostatní ujednání

1. V případě pozbytí vlastnictví LČR k některému z přičleněných honebních pozemků uvedených v Příloze č. 1 této Dohody, nebo při změně výměry přičleněných honebních pozemků uvedených v čl. II odst. 1 této Dohody a dále při nabytí vlastnictví LČR k honebním pozemkům patřících do výše uvedené honitby, které nejsou v této Dohodě uvedeny, bude výše náhrady za přičlenění upravena písemným dodatkem k této Dohodě.
2. Účastníci Dohody se zavazují oznámit druhé straně veškeré změny týkající se jejich identifikačních údajů (název, sídlo, číslo účtu apod.).
3. Práva a povinnosti z této dohody při změně vlastnického práva pozemků uvedených v příloze č. 1 nepřecházejí na nového vlastníka.
4. Uzavřením této dohody není dotčeno právo vlastníka honebních pozemků přičlenit své pozemky do jiné honitby.

VI.

Inflační doložka

Výše náhrady za přičlenění bude pro všechna následující období automaticky upravena podle roční míry inflace za předcházející kalendářní rok měřené indexem růstu spotřebitelských cen dle Českého statistického úřadu. Prvnímu zvýšení o inflaci dojde od 1.4.2019 (poprvé bude valorizována náhrada za přičlenění za myslivecký rok 1.4.2019 až 31.3.2020).

VII.

Criminal compliance doložka

Strany dohody níže svým podpisem stvrzují, že v průběhu vyjednávání o této smlouvě vždy jednaly a postupovaly čestně a transparentně a současně se zavazují, že takto budou jednat i při plnění této smlouvy a veškerých činnostech s ní souvisejících.

Strany dohody se dále zavazují vždy jednat tak a přijmout taková opatření, aby nedošlo ke vzniku důvodného podezření na spáchání trestného činu či k samotnému jeho spáchání (včetně formy účastenství), v důsledku tedy jednat tak, aby kterákoliv ze smluvních stran nemohla být přičtena odpovědnost podle zákona č. 418/2011 Sb., o trestní odpovědnosti právnických osob a řízení proti nim, nebo nevznikla trestní odpovědnost fyzických osob (včetně zaměstnanců) podle trestního zákoníku, případně aby nebylo zahájeno trestní stíhání proti jakékoliv ze smluvních stran včetně jejich zaměstnanců podle platných právních předpisů.

LČR za tímto účelem vytvořily tzv. Criminal compliance program Lesů České republiky, s. p. (viz www.lesycr.cz), (dále jen „CCP LČR“), a v jeho rámci přijaly závazek dodržovat zejména Kodex CCP LČR, Protikorupční program LČR a Etický kodex zaměstnanců LČR, a to včetně všech příloh, čímž se LČR vymezují proti jakémukoli protiprávnímu a neetickému jednání a nastavují postupy k prevenci a odhalování takového jednání. Za účelem naplnění tohoto článku, tj. za účelem nastavení funkčních a efektivních prevenčních procesů při plnění této smlouvy nebo v souvislosti s ním, lze obsah těchto dokumentů poskytnout na žádost druhé smluvní straně, která je rovněž může přijmout za své, a to v plném jejich znění.

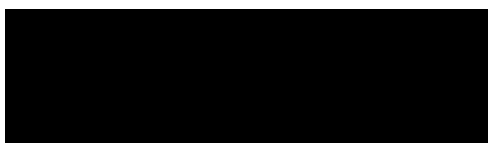
VIII.

Závěrečná ustanovení

1. Tato Dohoda nabývá platnosti a účinnosti dnem podpisu oběma smluvními stranami.
2. Tato Dohoda je vyhotovena ve 2 originálních vyhotoveních, z nichž 1 vyhotovení obdrží vlastník honebních pozemků a 1 vyhotovení držitel honebních pozemků.
3. Účastníci Dohody po jejím přečtení prohlašují, že s jejím obsahem souhlasí, a že tato smlouva je shodným projevem jejich vážné a svobodné vůle a na důkaz toho připojují své podpisy.

Držitel honitby:

V Olomouci dne: 26.2.2018

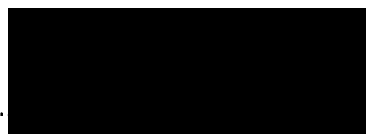


Mons. Mgr. Josef Nuzik
statutární orgán

8.2. 2026/2018 m

Vlastník honebních pozemků:

V Jeseníku dne: 9.3.2018



Ing. Filip Beneš
lesní správce

Lesy České republiky, s.p. [04]
se sídlem Přemysla 1166/19, Horní Hradič, Pátek
500 08 Hradec Králové
IČ: 42196451, DIČ: CZ42196451
Lesní správa Jeseník
Železná ulička 272, 750 01 Jeseník

Příloha č. 1: soupis pozemků v rámci honitby Orlík ve vlastnictví LČR

Příloha č. 2: Rozhodnutí č.j. SPU 274101/2017/21/Na ze dne 9.6.2017, NPM dne 14.6.2017

Příloha č. 3: Rozhodnutí č.j. SPU 430156/2017/21/Na ze dne 18.9.2017, NPM dne 20.9.2017

Pozemky LČR, s.p., LS Jeseník v honitbě Orlík v držení ABO

Součet z Výměra honitby	Počet dnů od 1.1. do 31.3.2017	Částka za přiložení v Kč/rok/ha	Celkem částka od 1.1.2017 do 31.3.2017 v Kč
	0	447,6711	
	90	338,4866	45
Celkový součet		786,1677	3756

Počet dnů od 1.4.2017 do 31.3.2018	Částka za přiložení v Kč/rok/ha	Koeficient inflace za rok 2017 (0,7%)	Částka za přiložení od 1.4.2017 do 31.3.2018 v Kč/rok/ha	Celkem částka od 1.4.2017 do 31.3.2018 v Kč	Koeficient inflace za rok 2017 (2,6%)	Částka za přiložení od 1.4.2018 do 31.3.2019 v Kč/rok/ha	Celkem částka od 1.4.2018 do 30.4.2019 v Kč
74	0,6109	45	1,007	45,315	6		
91	447,6711	45	1,007	45,315	5058	1,025	46,448
172	2,9306	45	1,007	45,315	63		
365	334,9452	45	1,007	45,315	15178	1,025	46,448
Celkový součet		786,1677			20306		36361

Celková výše náhrady za období od 1.1.2017 do 31.3.2018 činí 24061

Honitba do 31.12.2017	Katastrální území	Typ par.	D	Parcela	Poddílání	Výměra	Výměra honitby	Číslo LV	Kultura	Využití	Va vlastníctví LČR do	Počet dnů od 1.1. do 31.3.2017	Počet dnů od 1.4.2017 do 31.3.2018	Vlastník
Orlík	Horní Údolí	PKN	2	1645	2	1,5223	0,6548	67	11	7		90	365	Lesy České republiky, s.p.
Orlík	Horní Údolí	PKN	2	1645	3	0,7343	0,6411	67	11	7		90	365	Lesy České republiky, s.p.
Orlík	Rejvíz	PKN	2	278		0,0895	0,0895	69	11	7		90	365	Lesy České republiky, s.p.
Orlík	Rejvíz	PKN	2	309	1	0,3494	0,3494	69	10			90	365	Lesy České republiky, s.p.
Orlík	Rejvíz	PKN	2	309	3	1,7646	1,7646	69	10			90	365	Lesy České republiky, s.p.
Orlík	Rejvíz	PKN	2	309	4	0,3323	0,3323	69	10			90	365	Lesy České republiky, s.p.
Orlík	Rejvíz	PKN	2	309	5	0,3403	0,3403	69	10		13.06.2017	90	74	Lesy České republiky, s.p.
Orlík	Rejvíz	PKN	2	309	6	1,0289	1,0289	69	10			90	365	Lesy České republiky, s.p.
Orlík	Rejvíz	PKN	2	309	7	0,1989	0,1989	69	10		13.06.2017	90	74	Lesy České republiky, s.p.
Orlík	Rejvíz	PKN	2	309	8	0,3378	0,3378	69	10			90	365	Lesy České republiky, s.p.
Orlík	Rejvíz	PKN	2	309	9	0,0550	0,0550	69	10		13.06.2017	90	74	Lesy České republiky, s.p.
Orlík	Rejvíz	PKN	2	309	10	0,0403	0,0403	69	10			90	365	Lesy České republiky, s.p.
Orlík	Rejvíz	PKN	2	322	1	0,0082	0,0082	69	14	17		90	365	Lesy České republiky, s.p.
Orlík	Rejvíz	PKN	2	322	2	0,0091	0,0091	69	14	17	13.06.2017	90	74	Lesy České republiky, s.p.
Orlík	Rejvíz	PKN	2	322	3	0,0246	0,0246	69	14	17		90	365	Lesy České republiky, s.p.
Orlík	Rejvíz	PKN	2	322	4	0,0075	0,0075	69	14	17	13.06.2017	90	74	Lesy České republiky, s.p.
Orlík	Rejvíz	PKN	2	322	5	0,0147	0,0147	69	14	17		90	365	Lesy České republiky, s.p.
Orlík	Rejvíz	PKN	2	337	3	0,1404	0,1404	69	10			90	365	Lesy České republiky, s.p.
Orlík	Rejvíz	PKN	2	338		1,2594	1,2594	69	10			90	365	Lesy České republiky, s.p.
Orlík	Rejvíz	PKN	2	341		6,8685	6,8685	69	11	11		90	365	Lesy České republiky, s.p.
Orlík	Rejvíz	PKN	2	342		21,1697	20,9961	69	11	11		90	365	Lesy České republiky, s.p.
Orlík	Rejvíz	PKN	2	346		0,1022	0,1022	69	11	11		90	365	Lesy České republiky, s.p.
Orlík	Rejvíz	PKN	2	347	1	33,4531	33,0887	69	10	9		90	365	Lesy České republiky, s.p.
Orlík	Rejvíz	PKN	2	349		2,8372	2,8372	69	11	11		90	365	Lesy České republiky, s.p.
Orlík	Rejvíz	PKN	2	351		1,4623	1,4623	69	11	11		90	365	Lesy České republiky, s.p.
Orlík	Rejvíz	PKN	2	380	3	255,8095	255,8095	69	10			90	365	Lesy České republiky, s.p.
Orlík	Rejvíz	PKN	2	361		0,2084	0,2084	69	11	9		90	365	Lesy České republiky, s.p.
Orlík	Rejvíz	PKN	2	391		0,1047	0,1047	69	10			90	365	Lesy České republiky, s.p.
Orlík	Rejvíz	PKN	2	393	1	0,5608	0,5608	69	11	7		90	365	Lesy České republiky, s.p.
Orlík	Rejvíz	PKN	2	397		0,0461	0,0461	69	11	7		90	365	Lesy České republiky, s.p.
Orlík	Rejvíz	PKN	2	398		1,6190	1,2696	69	11	7		90	365	Lesy České republiky, s.p.
Orlík	Rejvíz	PKN	2	404		3,8497	3,5256	69	10			90	365	Lesy České republiky, s.p.
Orlík	Rejvíz	PKN	2	405		0,1072	0,1072	69	10			90	365	Lesy České republiky, s.p.
Orlík	Seč u Jeseníka	PKN	2	434	57	2,9306	2,9306	61	10		19.09.2017	90	172	Lesy České republiky, s.p.
Orlík	Seč u Jeseníka	PKN	2	434	70	0,0411	0,0411	61	10			90	365	Lesy České republiky, s.p.
Orlík	Seč u Jeseníka	PKN	2	523		3,6184	1,2222	61	11	7		90	365	Lesy České republiky, s.p.
Brádlo	Adolfovice	PKN	2	570	4	0,0748	0,0748	58	10			0	91	Lesy České republiky, s.p.
Brádlo	Adolfovice	PKN	2	727		0,0328	0,0328	58	10			0	91	Lesy České republiky, s.p.
Brádlo	Adolfovice	PKN	2	728	1	0,1493	0,1493	58	10			0	91	Lesy České republiky, s.p.
Brádlo	Adolfovice	PKN	2	763	1	0,0033	0,0033	58	10			0	91	Lesy České republiky, s.p.
Brádlo	Adolfovice	PKN	2	763	2	0,0247	0,0247	58	10			0	91	Lesy České republiky, s.p.
Brádlo	Adolfovice	PKN	2	763	3	0,0425	0,0425	58	10			0	91	Lesy České republiky, s.p.
Brádlo	Adolfovice	PKN	2	1879	2	0,0046	0,0046	58	10			0	91	Lesy České republiky, s.p.
Brádlo	Bukovice u Jeseníka	PKN	2	1478		0,5948	0,5948	61	10			0	91	Lesy České republiky, s.p.
Brádlo	Bukovice u Jeseníka	PKN	2	1480		4,3575	4,3575	61	10			0	91	Lesy České republiky, s.p.
Brádlo	Seč u Jeseníka	PKN	2	434	2	0,0009	0,0009	61	10			0	91	Lesy České republiky, s.p.
Brádlo	Seč u Jeseníka	PKN	2	434	4	0,0930	0,0421	61	10			0	91	Lesy České republiky, s.p.
Brádlo	Seč u Jeseníka	PKN	2	434	5	0,0475	0,0475	61	10			0	91	Lesy České republiky, s.p.
Brádlo	Seč u Jeseníka	PKN	2	434	6	0,0081	0,0081	61	10			0	91	Lesy České republiky, s.p.
Brádlo	Seč u Jeseníka	PKN	2	434	7	0,0179	0,0179	61	10			0	91	Lesy České republiky, s.p.
Brádlo	Seč u Jeseníka	PKN	2	434	8	0,0321	0,0321	61	10			0	91	Lesy České republiky, s.p.
Brádlo	Seč u Jeseníka	PKN	2	434	9	0,2857	0,2857	61	10			0	91	Lesy České republiky, s.p.
Brádlo	Seč u Jeseníka	PKN	2	434	10	0,0227	0,0227	61	10			0	91	Lesy České republiky, s.p.
Brádlo	Seč u Jeseníka	PKN	2	434	11	0,0588	0,0588	61	10			0	91	Lesy České republiky, s.p.
Brádlo	Seč u Jeseníka	PKN	2	434	12	0,0117	0,0117	61	10			0	91	Lesy České republiky, s.p.
Brádlo	Seč u Jeseníka	PKN	2	434	13	0,3590	0,3590	61	10			0	91	Lesy České republiky, s.p.
Brádlo	Seč u Jeseníka	PKN	2	434	14	0,3890	0,3890	61	10			0	91	Lesy České republiky, s.p.
Brádlo	Seč u Jeseníka	PKN	2	434	15	0,0305	0,0305	61	10			0	91	Lesy České republiky, s.p.
Brádlo	Seč u Jeseníka	PKN	2	434	16	0,1892	0,1892	61	10			0	91	Lesy České republiky, s.p.
Brádlo	Seč u Jeseníka	PKN	2	434	17	0,0858	0,0858	61	10			0	91	Lesy České republiky, s.p.
Brádlo	Seč u Jeseníka	PKN	2	434	18	0,0942	0,0942	61	10			0	91	Lesy České republiky, s.p.
Brádlo	Seč u Jeseníka	PKN	2	434	19	0,0705	0,0705	61	10			0	91	Lesy České republiky, s.p.
Brádlo	Seč u Jeseníka	PKN	2	434	20	0,3266	0,3266	61	10			0	91	Lesy České republiky, s.p.
Brádlo	Seč u Jeseníka	PKN	2	434	21	1,4279	1,4279	61	10			0	91	Lesy České republiky, s.p.
Brádlo	Seč u Jeseníka	PKN	2	434	22	0,4569	0,4569	61	10			0	91	Lesy České republiky, s.p.
Brádlo	Seč u Jeseníka	PKN	2	434	23	0,1734	0,1734	61	10			0	91	Lesy České republiky, s.p.
Brádlo	Seč u Jeseníka	PKN	2	434	24	0,0279	0,0279	61	10			0	91	Lesy České republiky, s.p.
Brádlo	Seč u Jeseníka	PKN	2	434	25	0,4034	0,4034	61	10			0	91	Lesy České republiky, s.p.
Brádlo	Seč u Jeseníka	PKN	2	434	26	0,0274	0,0274	61	10			0	91	Lesy České republiky, s.p.
Brádlo	Seč u Jeseníka	PKN	2	434	27	0,1175	0,1175	61	10			0	91	Lesy České republiky, s.p.

31

Pozemky LČR, s.p., LS Jeseník v honitbě Orlik v držení ABO

Honitba do 31.12.2017	Katastrální území	Typ par.	D	Parcela	Poddělení	Výměra	Výměra honitbě	Číslo LV	Kultura	Využití	Ve vlastnictví LČR do	Počet dnů od 1.1. do 31.3.2017	Počet dnů od 1.4.2017 do 31.3.2018	Vlastník
Brádlo	Seč u Jeseníka	PKN	2	434	28	0,0149	0,0149	61	10			0	91	Lesy České republiky, s.p.
Brádlo	Seč u Jeseníka	PKN	2	434	29	0,0122	0,0122	61	10			0	91	Lesy České republiky, s.p.
Brádlo	Seč u Jeseníka	PKN	2	434	30	0,0441	0,0441	61	10			0	91	Lesy České republiky, s.p.
Brádlo	Seč u Jeseníka	PKN	2	434	31	0,0316	0,0316	61	10			0	91	Lesy České republiky, s.p.
Brádlo	Seč u Jeseníka	PKN	2	434	32	0,0402	0,0402	61	10			0	91	Lesy České republiky, s.p.
Brádlo	Seč u Jeseníka	PKN	2	434	33	0,0573	0,0573	61	10			0	91	Lesy České republiky, s.p.
Brádlo	Seč u Jeseníka	PKN	2	434	34	0,0940	0,0940	61	10			0	91	Lesy České republiky, s.p.
Brádlo	Seč u Jeseníka	PKN	2	434	35	0,9177	0,9177	61	10			0	91	Lesy České republiky, s.p.
Brádlo	Seč u Jeseníka	PKN	2	434	36	1,3768	1,3768	61	10			0	91	Lesy České republiky, s.p.
Brádlo	Seč u Jeseníka	PKN	2	434	37	0,1056	0,1056	61	10			0	91	Lesy České republiky, s.p.
Brádlo	Seč u Jeseníka	PKN	2	434	38	0,0295	0,0295	61	10			0	91	Lesy České republiky, s.p.
Brádlo	Seč u Jeseníka	PKN	2	434	39	0,0166	0,0166	61	10			0	91	Lesy České republiky, s.p.
Brádlo	Seč u Jeseníka	PKN	2	434	40	0,6799	0,6799	61	10			0	91	Lesy České republiky, s.p.
Brádlo	Seč u Jeseníka	PKN	2	434	41	0,0097	0,0097	61	10			0	91	Lesy České republiky, s.p.
Brádlo	Seč u Jeseníka	PKN	2	434	42	0,0623	0,0623	61	10			0	91	Lesy České republiky, s.p.
Brádlo	Seč u Jeseníka	PKN	2	434	43	0,3798	0,3798	61	10			0	91	Lesy České republiky, s.p.
Brádlo	Seč u Jeseníka	PKN	2	434	44	0,0195	0,0195	61	10			0	91	Lesy České republiky, s.p.
Brádlo	Seč u Jeseníka	PKN	2	434	45	0,0257	0,0257	61	10			0	91	Lesy České republiky, s.p.
Brádlo	Seč u Jeseníka	PKN	2	434	46	0,0068	0,0068	61	10			0	91	Lesy České republiky, s.p.
Brádlo	Seč u Jeseníka	PKN	2	434	47	0,4201	0,4201	61	10			0	91	Lesy České republiky, s.p.
Brádlo	Seč u Jeseníka	PKN	2	434	48	0,0336	0,0336	61	10			0	91	Lesy České republiky, s.p.
Brádlo	Seč u Jeseníka	PKN	2	434	49	0,0808	0,0808	61	10			0	91	Lesy České republiky, s.p.
Brádlo	Seč u Jeseníka	PKN	2	434	50	0,0055	0,0055	61	10			0	91	Lesy České republiky, s.p.
Brádlo	Seč u Jeseníka	PKN	2	434	51	0,0009	0,0009	61	10			0	91	Lesy České republiky, s.p.
Brádlo	Seč u Jeseníka	PKN	2	434	52	0,0023	0,0023	61	10			0	91	Lesy České republiky, s.p.
Brádlo	Seč u Jeseníka	PKN	2	434	53	0,0500	0,0500	61	10			0	91	Lesy České republiky, s.p.
Brádlo	Seč u Jeseníka	PKN	2	434	66	0,2638	0,2638	61	10			0	91	Lesy České republiky, s.p.
Brádlo	Seč u Jeseníka	PKN	2	434	67	0,1240	0,1240	61	10			0	91	Lesy České republiky, s.p.
Brádlo	Seč u Jeseníka	PKN	2	434	68	0,0042	0,0042	61	10			0	91	Lesy České republiky, s.p.
Brádlo	Seč u Jeseníka	PKN	2	434	69	3,1708	3,1708	61	10			0	91	Lesy České republiky, s.p.
Brádlo	Seč u Jeseníka	PKN	2	434	70	0,0411	0,0411	61	10			0	91	Lesy České republiky, s.p.
Brádlo	Seč u Jeseníka	PKN	2	446		0,0170	0,0170	61	14	27		0	91	Lesy České republiky, s.p.
Brádlo	Seč u Jeseníka	PKN	2	447		0,1949	0,1949	61	10			0	91	Lesy České republiky, s.p.
Brádlo	Seč u Jeseníka	PKN	2	456	2	0,0348	0,0348	61	10	17		0	91	Lesy České republiky, s.p.
Brádlo	Seč u Jeseníka	PKN	2	458	1	4,4096	4,4096	61	10			0	91	Lesy České republiky, s.p.
Brádlo	Seč u Jeseníka	PKN	2	459	1	0,2173	0,2173	61	14	17		0	91	Lesy České republiky, s.p.
Brádlo	Seč u Jeseníka	PKN	2	460		0,1325	0,1325	61	14	17		0	91	Lesy České republiky, s.p.
Brádlo	Seč u Jeseníka	PKN	2	461		0,0862	0,0862	61	10			0	91	Lesy České republiky, s.p.
Brádlo	Seč u Jeseníka	PKN	2	462		0,0210	0,0210	61	10			0	91	Lesy České republiky, s.p.
Brádlo	Seč u Jeseníka	PKN	2	463	1	0,1441	0,1441	61	10			0	91	Lesy České republiky, s.p.
Brádlo	Seč u Jeseníka	PKN	2	463	2	0,0138	0,0138	61	10			0	91	Lesy České republiky, s.p.
Brádlo	Seč u Jeseníka	PKN	2	464	12	0,0197	0,0197	61	10			0	91	Lesy České republiky, s.p.
Brádlo	Seč u Jeseníka	PKN	2	464	13	0,2204	0,2204	61	10			0	91	Lesy České republiky, s.p.
Brádlo	Seč u Jeseníka	PKN	2	464	15	0,1175	0,1175	61	10			0	91	Lesy České republiky, s.p.
Brádlo	Seč u Jeseníka	PKN	2	464	17	0,0141	0,0141	61	10			0	91	Lesy České republiky, s.p.
Brádlo	Seč u Jeseníka	PKN	2	464	18	2,6701	2,6701	61	10			0	91	Lesy České republiky, s.p.
Brádlo	Seč u Jeseníka	PKN	2	464	19	0,0053	0,0053	61	10			0	91	Lesy České republiky, s.p.
Brádlo	Seč u Jeseníka	PKN	2	464	20	0,0335	0,0335	61	10			0	91	Lesy České republiky, s.p.
Brádlo	Seč u Jeseníka	PKN	2	464	21	0,0530	0,0530	61	10			0	91	Lesy České republiky, s.p.
Brádlo	Seč u Jeseníka	PKN	2	464	22	0,2541	0,2541	61	10			0	91	Lesy České republiky, s.p.
Brádlo	Seč u Jeseníka	PKN	2	464	23	0,1099	0,1099	61	10			0	91	Lesy České republiky, s.p.
Brádlo	Seč u Jeseníka	PKN	2	464	25	0,4681	0,4681	61	10			0	91	Lesy České republiky, s.p.
Brádlo	Seč u Jeseníka	PKN	2	464	26	0,1686	0,1686	61	10			0	91	Lesy České republiky, s.p.
Brádlo	Seč u Jeseníka	PKN	2	475	2	0,0520	0,0520	61	10			0	91	Lesy České republiky, s.p.
Brádlo	Seč u Jeseníka	PKN	2	475	3	0,0352	0,0352	61	10			0	91	Lesy České republiky, s.p.
Brádlo	Seč u Jeseníka	PKN	2	500	4	0,0432	0,0432	61	10			0	91	Lesy České republiky, s.p.
Brádlo	Seč u Jeseníka	PKN	2	500	5	0,0381	0,0381	61	10			0	91	Lesy České republiky, s.p.
Brádlo	Seč u Jeseníka	PKN	2	500	6	0,0665	0,0665	61	10			0	91	Lesy České republiky, s.p.
Brádlo	Seč u Jeseníka	PKN	2	500	8	0,1055	0,1055	61	10			0	91	Lesy České republiky, s.p.
Brádlo	Seč u Jeseníka	PKN	2	500	9	0,0893	0,0893	61	10			0	91	Lesy České republiky, s.p.
Brádlo	Seč u Jeseníka	PKN	2	500	10	0,0298	0,0298	61	10			0	91	Lesy České republiky, s.p.
Brádlo	Seč u Jeseníka	PKN	2	500	11	0,0183	0,0183	61	10			0	91	Lesy České republiky, s.p.
Brádlo	Seč u Jeseníka	PKN	2	500	12	0,5158	0,5158	61	10			0	91	Lesy České republiky, s.p.
Brádlo	Seč u Jeseníka	PKN	2	500	13	0,0512	0,0512	61	10			0	91	Lesy České republiky, s.p.
Brádlo	Seč u Jeseníka	PKN	2	500	14	0,0288	0,0288	61	10			0	91	Lesy České republiky, s.p.
Brádlo	Seč u Jeseníka	PKN	2	500	15	0,0552	0,0552	61	10			0	91	Lesy České republiky, s.p.
Brádlo	Seč u Jeseníka	PKN	2	500	16	1,4880	1,4880	61	10			0	91	Lesy České republiky, s.p.
Brádlo	Seč u Jeseníka	PKN	2	500	17	0,0270	0,0270	61	10			0	91	Lesy České republiky, s.p.
Brádlo	Seč u Jeseníka	PKN	2	500	18	0,3579	0,3579	61	10			0	91	Lesy České republiky, s.p.
Brádlo	Seč u Jeseníka	PKN	2	500	19	2,8047	2,8047	61	10			0	91	Lesy České republiky, s.p.
Brádlo	Seč u Jeseníka	PKN	2	500	20	0,0197	0,0197	61	10			0	91	Lesy České republiky, s.p.
Brádlo	Seč u Jeseníka	PKN	2	500	21	0,0467	0,0467	61	10			0	91	Lesy České republiky, s.p.
Brádlo	Seč u Jeseníka	PKN	2	500	22	0,0758	0,0758	61	10			0	91	Lesy České republiky, s.p.
Brádlo	Seč u Jeseníka	PKN	2	500	23	0,0111	0,0111	61	10			0	91	Lesy České republiky, s.p.
Brádlo	Seč u Jeseníka	PKN	2	500	24	0,0269	0,0269	61	10			0	91	Lesy České republiky, s.p.
Brádlo	Seč u Jeseníka	PKN	2	500	25	0,4351	0,4351	61	10			0	91	Lesy České republiky, s.p.
Brádlo	Seč u Jeseníka	PKN	2	500	26	0,0202	0,0202	61	10			0	91	Lesy České republiky, s.p.
Brádlo	Seč u Jeseníka	PKN	2	500	27	0,0390	0,0390	61	10			0	91	Lesy České republiky, s.p.
Brádlo	Seč u Jeseníka	PKN	2	500	28	1,3310	1,3310	61	10			0	91	Lesy České republiky, s.p.
Brádlo	Seč u Jeseníka	PKN	2	500	29	0,0199	0,0199	61	10			0	91	Lesy České republiky, s.p.
Brádlo	Seč u Jeseníka	PKN	2	500	30	0,3199	0,3199	61	10			0	91	Lesy České republiky, s.p.
Brádlo	Seč u Jeseníka	PKN	2	500	31	0,0643	0,0643	61	10			0	91	Lesy České republiky, s.p.
Brádlo	Seč u Jeseníka	PKN	2	500	32	0,0428	0,0428	61	10			0	91	Lesy České republiky, s.p.
Brádlo	Seč u Jeseníka	PKN	2	500	35	0,0775	0,0775	61	10			0	91	Lesy České republiky, s.p.
Brádlo	Seč u Jeseníka	PKN	2	500	36	0,0835	0,0835	61	10			0	91	Lesy České republiky, s.p.
Brádlo	Seč u Jeseníka	PKN	2	500	37	0,2556	0,2556	61	10			0	91	Lesy České republiky, s.p.
Brádlo	Seč u Jeseníka	PKN	2	500	38	1,2669	1,2669	61	10			0	91	Lesy České republiky, s.p.
Brádlo	Seč u Jeseníka	PKN	2	500	39	0,0016	0,0016	61	10			0	91	Lesy České republiky, s.p.
Brádlo	Seč u Jeseníka	PKN	2	500	40	0,1174	0,1174	61	10			0	91	Lesy České republiky, s.p.
Brádlo	Seč u Jeseníka	PKN	2	500	41	2,9821	2,9821	61	10			0	91	Lesy České republiky, s.p.
Brádlo	Seč u Jeseníka	PKN	2	500	43	0,3031	0,3031	61	10			0	91	Lesy České republiky, s.p.
Brádlo	Seč u Jeseníka	PKN	2	500	44	0,0057	0,0057	61	10			0	91	Lesy České republiky, s.p.
Brádlo	Seč u Jeseníka	PKN	2	500	45	0,1344	0,1344	61	10			0	91	Lesy České republiky, s.p.
Brádlo	Seč u Jeseníka	PKN	2	500	47	0,1001	0,1001	61	10			0	91	Lesy České republiky, s.p.
Brádlo	Seč u Jeseníka	PKN	2	500	48	0,0293	0,0293	61	10			0	91	Lesy České republiky, s.p.
Brádlo	Seč u Jeseníka	PKN	2	501		0,1127	0,1127	61	10			0	91	Lesy České republiky, s.p.
Brádlo	Seč u Jeseníka	PKN	2	503	1	0,0656	0,0656	61	10			0	91	Lesy České republiky, s.p.
Brádlo	Seč u Jeseníka	PKN	2	504	2	0,0136	0,0136	61	10			0	91	Lesy České republiky, s.p.
Brádlo	Seč u Jeseníka	PKN	2	515		5,9815	5,9815	61	11	7		0	91	Lesy České republiky, s.p.
Brádlo	Seč u Jes													

Pozemky LČR, s.p., LS Jeseník v honitbě Orlík v držení ABO

Honitba do 31.12.2017	Katastrální území	Typ par.	D	Parcela	Poddělení	Výměra	Výměra honitbě	Číslo LV	Kultur a	Vyu žití	Ve vlastnictví LČR do	Počet dnů od 1.1. do 31.3.2017	Počet dnů od 1.4.2017 do do 31.3.2018	Vlastník
Chlum	Česká Ves	PKN	2	2250		0,1169	0,1169	46	14	17		0	91	Lesy České republiky, s.p.
Chlum	Česká Ves	PKN	2	2252		0,0122	0,0122	46	10	17		0	91	Lesy České republiky, s.p.
Chlum	Česká Ves	PKN	2	2254		0,0468	0,0468	46	14	17		0	91	Lesy České republiky, s.p.
Chlum	Česká Ves	PKN	2	2328		0,2125	0,2125	46	7			0	91	Lesy České republiky, s.p.
Chlum	Česká Ves	PKN	2	2333	1	0,0106	0,0106	46	10			0	91	Lesy České republiky, s.p.
Chlum	Česká Ves	PKN	2	2333	2	0,0352	0,0352	46	10			0	91	Lesy České republiky, s.p.
Chlum	Česká Ves	PKN	2	2333	3	0,0002	0,0002	46	10			0	91	Lesy České republiky, s.p.
Chlum	Česká Ves	PKN	2	2333	4	0,0477	0,0477	46	10			0	91	Lesy České republiky, s.p.
Chlum	Česká Ves	PKN	2	2333	5	0,0817	0,0817	46	10			0	91	Lesy České republiky, s.p.
Chlum	Česká Ves	PKN	2	2333	6	0,0166	0,0166	46	10			0	91	Lesy České republiky, s.p.
Chlum	Česká Ves	PKN	2	2333	7	0,1300	0,1300	46	10			0	91	Lesy České republiky, s.p.
Chlum	Česká Ves	PKN	2	2333	8	0,0124	0,0124	46	10			0	91	Lesy České republiky, s.p.
Chlum	Česká Ves	PKN	2	2333	9	0,6474	0,6474	46	10			0	91	Lesy České republiky, s.p.
Chlum	Česká Ves	PKN	2	2333	10	0,0915	0,0915	46	10			0	91	Lesy České republiky, s.p.
Chlum	Česká Ves	PKN	2	2333	11	1,1843	1,1843	46	10			0	91	Lesy České republiky, s.p.
Chlum	Česká Ves	PKN	2	2333	12	1,5615	1,5615	46	10			0	91	Lesy České republiky, s.p.
Chlum	Česká Ves	PKN	2	2333	13	0,1084	0,1084	46	10			0	91	Lesy České republiky, s.p.
Chlum	Česká Ves	PKN	2	2333	14	1,7005	1,7005	46	10			0	91	Lesy České republiky, s.p.
Chlum	Česká Ves	PKN	2	2333	15	0,1743	0,1743	46	10			0	91	Lesy České republiky, s.p.
Chlum	Česká Ves	PKN	2	2333	16	1,5130	1,5130	46	10			0	91	Lesy České republiky, s.p.
Chlum	Česká Ves	PKN	2	2333	17	0,0071	0,0071	46	10			0	91	Lesy České republiky, s.p.
Chlum	Česká Ves	PKN	2	2333	20	0,1260	0,1260	46	10			0	91	Lesy České republiky, s.p.
Chlum	Česká Ves	PKN	2	2333	21	1,3858	1,3858	46	10			0	91	Lesy České republiky, s.p.
Chlum	Česká Ves	PKN	2	2333	22	1,0719	1,0719	46	10			0	91	Lesy České republiky, s.p.
Chlum	Česká Ves	PKN	2	2333	23	0,1092	0,1092	46	10			0	91	Lesy České republiky, s.p.
Chlum	Česká Ves	PKN	2	2333	24	0,1359	0,1359	46	10			0	91	Lesy České republiky, s.p.
Chlum	Česká Ves	PKN	2	2333	25	1,0145	1,0145	46	10			0	91	Lesy České republiky, s.p.
Chlum	Česká Ves	PKN	2	2333	26	1,1410	1,1410	46	10			0	91	Lesy České republiky, s.p.
Chlum	Česká Ves	PKN	2	2333	27	0,0121	0,0121	46	10			0	91	Lesy České republiky, s.p.
Chlum	Česká Ves	PKN	2	2333	28	0,7535	0,7535	46	10			0	91	Lesy České republiky, s.p.
Chlum	Česká Ves	PKN	2	2333	29	0,9455	0,9455	46	10			0	91	Lesy České republiky, s.p.
Chlum	Česká Ves	PKN	2	2333	30	0,1554	0,1554	46	10			0	91	Lesy České republiky, s.p.
Chlum	Česká Ves	PKN	2	2333	31	0,1015	0,1015	46	10			0	91	Lesy České republiky, s.p.
Chlum	Česká Ves	PKN	2	2333	32	0,0182	0,0182	46	10			0	91	Lesy České republiky, s.p.
Chlum	Česká Ves	PKN	2	2333	33	0,0055	0,0055	46	10			0	91	Lesy České republiky, s.p.
Chlum	Česká Ves	PKN	2	2333	34	0,2899	0,2899	46	10			0	91	Lesy České republiky, s.p.
Chlum	Česká Ves	PKN	2	2333	35	0,9244	0,9244	46	10			0	91	Lesy České republiky, s.p.
Chlum	Česká Ves	PKN	2	2333	36	0,2095	0,2095	46	10			0	91	Lesy České republiky, s.p.
Chlum	Česká Ves	PKN	2	2333	37	1,1491	1,1491	46	10			0	91	Lesy České republiky, s.p.
Chlum	Česká Ves	PKN	2	2333	38	0,6120	0,6120	46	10			0	91	Lesy České republiky, s.p.
Chlum	Česká Ves	PKN	2	2333	39	0,1104	0,1104	46	10			0	91	Lesy České republiky, s.p.
Chlum	Česká Ves	PKN	2	2333	40	0,4204	0,4204	46	10			0	91	Lesy České republiky, s.p.
Chlum	Česká Ves	PKN	2	2333	41	0,1175	0,1175	46	10			0	91	Lesy České republiky, s.p.
Chlum	Česká Ves	PKN	2	2333	42	4,3340	4,3340	46	10			0	91	Lesy České republiky, s.p.
Chlum	Česká Ves	PKN	2	2333	43	0,0152	0,0152	46	10			0	91	Lesy České republiky, s.p.
Chlum	Česká Ves	PKN	2	2333	44	1,6924	1,6924	46	10			0	91	Lesy České republiky, s.p.
Chlum	Česká Ves	PKN	2	2333	45	1,5741	1,5741	46	10			0	91	Lesy České republiky, s.p.
Chlum	Česká Ves	PKN	2	2333	46	0,1696	0,1696	46	10			0	91	Lesy České republiky, s.p.
Chlum	Česká Ves	PKN	2	2333	48	0,1747	0,1747	46	10			0	91	Lesy České republiky, s.p.
Chlum	Česká Ves	PKN	2	2333	49	5,7260	5,7260	46	10			0	91	Lesy České republiky, s.p.
Chlum	Česká Ves	PKN	2	2333	50	0,2768	0,2768	46	10			0	91	Lesy České republiky, s.p.
Chlum	Česká Ves	PKN	2	2333	51	0,0071	0,0071	46	10			0	91	Lesy České republiky, s.p.
Chlum	Česká Ves	PKN	2	2333	52	0,4058	0,4058	46	10			0	91	Lesy České republiky, s.p.
Chlum	Česká Ves	PKN	2	2333	53	0,1491	0,1491	46	10			0	91	Lesy České republiky, s.p.
Chlum	Česká Ves	PKN	2	2333	54	2,2185	2,2185	46	10			0	91	Lesy České republiky, s.p.
Chlum	Česká Ves	PKN	2	2333	55	0,0209	0,0209	46	10			0	91	Lesy České republiky, s.p.
Chlum	Česká Ves	PKN	2	2333	56	0,6721	0,6721	46	10			0	91	Lesy České republiky, s.p.
Chlum	Česká Ves	PKN	2	2333	57	0,0298	0,0298	46	10			0	91	Lesy České republiky, s.p.
Chlum	Česká Ves	PKN	2	2333	58	0,0061	0,0061	46	10			0	91	Lesy České republiky, s.p.
Chlum	Česká Ves	PKN	2	2333	59	0,0434	0,0434	46	10			0	91	Lesy České republiky, s.p.
Chlum	Česká Ves	PKN	2	2333	60	1,4600	1,4600	46	10			0	91	Lesy České republiky, s.p.
Chlum	Česká Ves	PKN	2	2333	61	0,2215	0,2215	46	10			0	91	Lesy České republiky, s.p.
Chlum	Česká Ves	PKN	2	2333	62	7,6103	7,6103	46	10			0	91	Lesy České republiky, s.p.
Chlum	Česká Ves	PKN	2	2333	64	0,8883	0,8883	46	10			0	91	Lesy České republiky, s.p.
Chlum	Česká Ves	PKN	2	2333	65	1,1766	1,1766	46	10			0	91	Lesy České republiky, s.p.
Chlum	Česká Ves	PKN	2	2333	66	0,1024	0,1024	46	10			0	91	Lesy České republiky, s.p.
Chlum	Česká Ves	PKN	2	2333	67	0,1108	0,1108	46	10			0	91	Lesy České republiky, s.p.
Chlum	Česká Ves	PKN	2	2333	68	0,2407	0,2407	46	10			0	91	Lesy České republiky, s.p.
Chlum	Česká Ves	PKN	2	2333	70	0,0145	0,0145	46	10			0	91	Lesy České republiky, s.p.
Chlum	Česká Ves	PKN	2	2333	72	0,0882	0,0882	46	10			0	91	Lesy České republiky, s.p.
Chlum	Česká Ves	PKN	2	2333	73	0,1018	0,1018	46	10			0	91	Lesy České republiky, s.p.
Chlum	Česká Ves	PKN	2	2333	74	1,2048	1,2048	46	10			0	91	Lesy České republiky, s.p.
Chlum	Česká Ves	PKN	2	2333	75	1,4601	1,4601	46	10			0	91	Lesy České republiky, s.p.
Chlum	Česká Ves	PKN	2	2333	76	0,3949	0,3949	46	10			0	91	Lesy České republiky, s.p.
Chlum	Česká Ves	PKN	2	2333	77	0,0976	0,0976	46	10			0	91	Lesy České republiky, s.p.
Chlum	Česká Ves	PKN	2	2333	78	0,3444	0,3444	46	10			0	91	Lesy České republiky, s.p.
Chlum	Česká Ves	PKN	2	2333	79	3,8847	3,8847	46	10			0	91	Lesy České republiky, s.p.
Chlum	Česká Ves	PKN	2	2333	80	0,8701	0,8701	46	10			0	91	Lesy České republiky, s.p.
Chlum	Česká Ves	PKN	2	2333	81	0,0543	0,0543	46	10			0	91	Lesy České republiky, s.p.
Chlum	Česká Ves	PKN	2	2333	82	0,0758	0,0758	46	10			0	91	Lesy České republiky, s.p.
Chlum	Česká Ves	PKN	2	2333	83	0,9512	0,9512	46	10			0	91	Lesy České republiky, s.p.
Chlum	Česká Ves	PKN	2	2333	84	0,0881	0,0881	46	10			0	91	Lesy České republiky, s.p.
Chlum	Česká Ves	PKN	2	2333	85	0,9659	0,9659	46	10			0	91	Lesy České republiky, s.p.
Chlum	Česká Ves	PKN	2	2333	86	1,5450	1,5450	46	10			0	91	Lesy České republiky, s.p.
Chlum	Česká Ves	PKN	2	2333	87	0,1696	0,1696	46	10			0	91	Lesy České republiky, s.p.
Chlum	Česká Ves	PKN	2	2333	88	0,1319	0,1319	46	10			0	91	Lesy České republiky, s.p.
Chlum	Česká Ves	PKN	2	2333	89	0,0004	0,0004	46	10			0	91	Lesy České republiky, s.p.
Chlum	Česká Ves	PKN	2	2333	90	0,2836	0,2836	46	10			0	91	Lesy České republiky, s.p.
Chlum	Česká Ves	PKN	2	2333	91	0,5149	0,5149	46	10			0	91	Lesy České republiky, s.p.
Chlum	Česká Ves	PKN	2	2333	92	1,9580	1,9580	46	10			0	91	Lesy České republiky, s.p.
Chlum	Česká Ves	PKN	2	2333	93	1,6635	1,6635	46	10			0	91	Lesy České republiky, s.p.
Chlum	Česká Ves	PKN	2	2333	94	0,4282	0,4282	46	10			0	91	Lesy České republiky, s.p.
Chlum	Česká Ves	PKN	2	2333	95	1,0208	1,0208	46	10			0	91	Lesy České republiky, s.p.
Chlum	Česká Ves	PKN	2	2333	96	0,3884	0,3884	46	10			0	91	Lesy České republiky, s.p.
Chlum	Česká Ves	PKN	2	2333	97	2,0301	2,0301	46	10			0	91	Lesy České republiky, s.p.
Chlum	Česká Ves	PKN	2	2333	98	0,0464	0,0464	46	10			0	91	Lesy České republiky, s.p.
Chlum	Česká Ves	PKN	2	2333	99	0,0276	0,0276	46	10			0	91	Lesy České republiky, s.p.
Chlum	Česká Ves	PKN	2	2333	100	0,6515	0,6515	46	10			0	91	Lesy České republiky, s.p.
Chlum	Česká Ves	PKN	2	2333	101	0,2244	0,2244	46	10			0	91	Lesy České republiky, s.p.
Chlum	Česká Ves	PKN	2	2333	102	1,2464	1,2464	46	10</					

Pozemky LČR, s.p., LS Jeseník v honitbě Orlík v držení ABO

Honitba do 31.12.2017	Katastrální území	Typ par.	D	Parcela	Poddělení	Výměra	Výměra honitbě	Číslo LV	Kultura	Využití	Ve vlastnictví LČR do	Počet dnů od 1.1. do 31.3.2017	Počet dnů od 1.4.2017 do 31.3.2018	Vlastník
Chlum	Česká Ves	PKN	2	2333	106	0,3060	0,3060	46	10			0	91	Lesy České republiky, s.p.
Chlum	Česká Ves	PKN	2	2333	107	0,7711	0,7711	46	10			0	91	Lesy České republiky, s.p.
Chlum	Česká Ves	PKN	2	2333	108	0,4903	0,4903	46	10			0	91	Lesy České republiky, s.p.
Chlum	Česká Ves	PKN	2	2333	109	0,1090	0,1090	46	10			0	91	Lesy České republiky, s.p.
Chlum	Česká Ves	PKN	2	2333	110	0,0776	0,0776	46	10			0	91	Lesy České republiky, s.p.
Chlum	Česká Ves	PKN	2	2333	111	0,1853	0,1853	46	10			0	91	Lesy České republiky, s.p.
Chlum	Česká Ves	PKN	2	2333	112	0,6871	0,6871	46	10			0	91	Lesy České republiky, s.p.
Chlum	Česká Ves	PKN	2	2333	113	0,0529	0,0529	46	10			0	91	Lesy České republiky, s.p.
Chlum	Česká Ves	PKN	2	2333	114	0,1277	0,1277	46	10			0	91	Lesy České republiky, s.p.
Chlum	Česká Ves	PKN	2	2333	115	1,7593	1,7593	46	10			0	91	Lesy České republiky, s.p.
Chlum	Česká Ves	PKN	2	2333	116	0,2069	0,2069	46	10			0	91	Lesy České republiky, s.p.
Chlum	Česká Ves	PKN	2	2333	117	0,0988	0,0988	46	10			0	91	Lesy České republiky, s.p.
Chlum	Česká Ves	PKN	2	2333	118	0,2239	0,2239	46	10			0	91	Lesy České republiky, s.p.
Chlum	Česká Ves	PKN	2	2333	119	0,1228	0,1228	46	10			0	91	Lesy České republiky, s.p.
Chlum	Česká Ves	PKN	2	2333	120	0,0874	0,0874	46	10			0	91	Lesy České republiky, s.p.
Chlum	Česká Ves	PKN	2	2333	121	0,1197	0,1197	46	10			0	91	Lesy České republiky, s.p.
Chlum	Česká Ves	PKN	2	2333	122	0,7958	0,7958	46	10			0	91	Lesy České republiky, s.p.
Chlum	Česká Ves	PKN	2	2333	123	0,1390	0,1390	46	10			0	91	Lesy České republiky, s.p.
Chlum	Česká Ves	PKN	2	2333	124	0,0648	0,0648	46	10			0	91	Lesy České republiky, s.p.
Chlum	Česká Ves	PKN	2	2333	125	0,0561	0,0561	46	10			0	91	Lesy České republiky, s.p.
Chlum	Česká Ves	PKN	2	2333	126	0,4463	0,4463	46	10			0	91	Lesy České republiky, s.p.
Chlum	Česká Ves	PKN	2	2333	127	0,1078	0,1078	46	10			0	91	Lesy České republiky, s.p.
Chlum	Česká Ves	PKN	2	2333	128	0,3397	0,3397	46	10			0	91	Lesy České republiky, s.p.
Chlum	Česká Ves	PKN	2	2333	129	0,4298	0,4298	46	10			0	91	Lesy České republiky, s.p.
Chlum	Česká Ves	PKN	2	2333	130	0,3452	0,3452	46	10			0	91	Lesy České republiky, s.p.
Chlum	Česká Ves	PKN	2	2333	131	2,0947	2,0947	46	10			0	91	Lesy České republiky, s.p.
Chlum	Česká Ves	PKN	2	2333	132	0,2775	0,2775	46	10			0	91	Lesy České republiky, s.p.
Chlum	Česká Ves	PKN	2	2333	133	0,0538	0,0538	46	10			0	91	Lesy České republiky, s.p.
Chlum	Česká Ves	PKN	2	2333	134	0,2644	0,2644	46	10			0	91	Lesy České republiky, s.p.
Chlum	Česká Ves	PKN	2	2333	135	0,2357	0,2357	46	10			0	91	Lesy České republiky, s.p.
Chlum	Česká Ves	PKN	2	2333	136	0,1669	0,1669	46	10			0	91	Lesy České republiky, s.p.
Chlum	Česká Ves	PKN	2	2333	137	1,1190	1,1190	46	10			0	91	Lesy České republiky, s.p.
Chlum	Česká Ves	PKN	2	2333	138	2,6968	2,6968	46	10			0	91	Lesy České republiky, s.p.
Chlum	Česká Ves	PKN	2	2333	139	1,1469	1,1469	46	10			0	91	Lesy České republiky, s.p.
Chlum	Česká Ves	PKN	2	2333	140	1,5808	1,5808	46	10			0	91	Lesy České republiky, s.p.
Chlum	Česká Ves	PKN	2	2333	141	0,2341	0,2341	46	10			0	91	Lesy České republiky, s.p.
Chlum	Česká Ves	PKN	2	2333	142	0,7290	0,7290	46	10			0	91	Lesy České republiky, s.p.
Chlum	Česká Ves	PKN	2	2333	143	0,0719	0,0719	46	10			0	91	Lesy České republiky, s.p.
Chlum	Česká Ves	PKN	2	2333	144	0,2251	0,2251	46	10			0	91	Lesy České republiky, s.p.
Chlum	Česká Ves	PKN	2	2333	145	1,6166	1,6166	46	10			0	91	Lesy České republiky, s.p.
Chlum	Česká Ves	PKN	2	2333	146	1,2275	1,2275	46	10			0	91	Lesy České republiky, s.p.
Chlum	Česká Ves	PKN	2	2333	147	0,7142	0,7142	46	10			0	91	Lesy České republiky, s.p.
Chlum	Česká Ves	PKN	2	2333	148	1,7979	1,7979	46	10			0	91	Lesy České republiky, s.p.
Chlum	Česká Ves	PKN	2	2333	149	0,4611	0,4611	46	10			0	91	Lesy České republiky, s.p.
Chlum	Česká Ves	PKN	2	2333	150	0,4576	0,4576	46	10			0	91	Lesy České republiky, s.p.
Chlum	Česká Ves	PKN	2	2333	151	2,1898	2,1898	46	10			0	91	Lesy České republiky, s.p.
Chlum	Česká Ves	PKN	2	2333	152	0,0256	0,0256	46	10			0	91	Lesy České republiky, s.p.
Chlum	Česká Ves	PKN	2	2333	153	3,4145	3,4145	46	10			0	91	Lesy České republiky, s.p.
Chlum	Česká Ves	PKN	2	2333	154	0,1147	0,1147	46	10			0	91	Lesy České republiky, s.p.
Chlum	Česká Ves	PKN	2	2333	155	0,4463	0,4463	46	10			0	91	Lesy České republiky, s.p.
Chlum	Česká Ves	PKN	2	2333	156	0,4236	0,4236	46	10			0	91	Lesy České republiky, s.p.
Chlum	Česká Ves	PKN	2	2333	157	3,6492	3,6492	46	10			0	91	Lesy České republiky, s.p.
Chlum	Česká Ves	PKN	2	2333	158	0,1526	0,1526	46	10			0	91	Lesy České republiky, s.p.
Chlum	Česká Ves	PKN	2	2333	159	0,3392	0,3392	46	10			0	91	Lesy České republiky, s.p.
Chlum	Česká Ves	PKN	2	2333	160	0,8923	0,8923	46	10			0	91	Lesy České republiky, s.p.
Chlum	Česká Ves	PKN	2	2333	161	4,7488	4,7488	46	10			0	91	Lesy České republiky, s.p.
Chlum	Česká Ves	PKN	2	2333	162	0,2522	0,2522	46	10			0	91	Lesy České republiky, s.p.
Chlum	Česká Ves	PKN	2	2333	163	0,5275	0,5275	46	10			0	91	Lesy České republiky, s.p.
Chlum	Česká Ves	PKN	2	2333	164	1,2708	1,2708	46	10			0	91	Lesy České republiky, s.p.
Chlum	Česká Ves	PKN	2	2333	165	0,2411	0,2411	46	10			0	91	Lesy České republiky, s.p.
Chlum	Česká Ves	PKN	2	2333	166	0,0858	0,0858	46	10			0	91	Lesy České republiky, s.p.
Chlum	Česká Ves	PKN	2	2333	167	0,5376	0,5376	46	10			0	91	Lesy České republiky, s.p.
Chlum	Česká Ves	PKN	2	2333	168	0,3419	0,3419	46	10			0	91	Lesy České republiky, s.p.
Chlum	Česká Ves	PKN	2	2333	170	1,7247	1,7247	46	10			0	91	Lesy České republiky, s.p.
Chlum	Česká Ves	PKN	2	2333	171	0,8738	0,8738	46	10			0	91	Lesy České republiky, s.p.
Chlum	Česká Ves	PKN	2	2333	172	0,0528	0,0528	46	10			0	91	Lesy České republiky, s.p.
Chlum	Česká Ves	PKN	2	2333	173	1,7115	1,7115	46	10			0	91	Lesy České republiky, s.p.
Chlum	Česká Ves	PKN	2	2333	174	0,1456	0,1456	46	10			0	91	Lesy České republiky, s.p.
Chlum	Česká Ves	PKN	2	2333	175	0,0436	0,0436	46	10			0	91	Lesy České republiky, s.p.
Chlum	Česká Ves	PKN	2	2333	176	0,0060	0,0060	46	10			0	91	Lesy České republiky, s.p.
Chlum	Česká Ves	PKN	2	2333	177	0,4073	0,4073	46	10			0	91	Lesy České republiky, s.p.
Chlum	Česká Ves	PKN	2	2333	178	0,0191	0,0191	46	10			0	91	Lesy České republiky, s.p.
Chlum	Česká Ves	PKN	2	2333	179	0,0162	0,0162	46	10			0	91	Lesy České republiky, s.p.
Chlum	Česká Ves	PKN	2	2333	180	0,0690	0,0690	46	10			0	91	Lesy České republiky, s.p.
Chlum	Česká Ves	PKN	2	2333	181	1,0140	1,0140	46	10			0	91	Lesy České republiky, s.p.
Chlum	Česká Ves	PKN	2	2333	182	0,0315	0,0315	46	10			0	91	Lesy České republiky, s.p.
Chlum	Česká Ves	PKN	2	2333	183	0,0265	0,0265	46	10			0	91	Lesy České republiky, s.p.
Chlum	Česká Ves	PKN	2	2333	184	0,4520	0,4520	46	10			0	91	Lesy České republiky, s.p.
Chlum	Česká Ves	PKN	2	2333	185	0,0370	0,0370	46	10			0	91	Lesy České republiky, s.p.
Chlum	Česká Ves	PKN	2	2333	186	0,7532	0,7532	46	10			0	91	Lesy České republiky, s.p.
Chlum	Česká Ves	PKN	2	2333	187	1,1625	1,1625	46	10			0	91	Lesy České republiky, s.p.
Chlum	Česká Ves	PKN	2	2333	188	1,7137	1,7137	46	10			0	91	Lesy České republiky, s.p.
Chlum	Česká Ves	PKN	2	2333	189	0,3054	0,3054	46	10			0	91	Lesy České republiky, s.p.
Chlum	Česká Ves	PKN	2	2333	190	0,0736	0,0736	46	10			0	91	Lesy České republiky, s.p.
Chlum	Česká Ves	PKN	2	2333	191	0,1874	0,1874	46	10			0	91	Lesy České republiky, s.p.
Chlum	Česká Ves	PKN	2	2333	192	0,0590	0,0590	46	10			0	91	Lesy České republiky, s.p.
Chlum	Česká Ves	PKN	2	2335	1	0,0007	0,0007	46	10	17		0	91	Lesy České republiky, s.p.
Chlum	Česká Ves	PKN	2	2335	2	0,0083	0,0083	46	10	17		0	91	Lesy České republiky, s.p.
Chlum	Česká Ves	PKN	2	2335	3	0,2288	0,2288	46	10	17		0	91	Lesy České republiky, s.p.
Chlum	Česká Ves	PKN	2	2335	4	0,0198	0,0198	46	10	17		0	91	Lesy České republiky, s.p.
Chlum	Česká Ves	PKN	2	2335	5	0,0023	0,0023	46	10	17		0	91	Lesy České republiky, s.p.
Chlum	Česká Ves	PKN	2	2335	6	0,0516	0,0516	46	10	17		0	91	Lesy České republiky, s.p.
Chlum	Česká Ves	PKN	2	2335	7	0,0141	0,0141	46	10	17		0	91	Lesy České republiky, s.p.
Chlum	Česká Ves	PKN	2	2335	8	0,0381	0,0381	46	10	17		0	91	Lesy České republiky, s.p.
Chlum	Česká Ves	PKN	2	2335	9	0,0515	0,0515	46	10	17		0	91	Lesy České republiky, s.p.
Chlum	Česká Ves	PKN	2	2335	10	0,0375	0,0375	46	10	17		0	91	Lesy České republiky, s.p.
Chlum	Česká Ves	PKN	2	2336	1	0,1264	0,1264	46	10			0	91	Lesy České republiky, s.p.
Chlum	Česká Ves	PKN	2	2336	2	0,0028	0,0028	46	10			0	91	Lesy České republiky, s.p.
Chlum	Česká Ves	PKN	2	2336	4	0,1088	0,1088	46	10			0	91	Lesy České republiky, s.p.
Chlum	Česká Ves	PKN	2	2336	5	0,0582	0,0582	46	10					

Pozemky LČR, s.p., LS Jeseník v honitbě Orlík v držení ABO

Honitba do 31.12.2017	Katastrální území	Typ par.	D	Parcela	Poddělení	Výměra	Výměra honitbě	Číslo LV	Kultura	Využití	Ve vlastnictví LČR do	Počet dnů od 1.1. do 31.3.2017	Počet dnů od 1.4.2017 do 31.3.2018	Vlastník
Chlum	Česká Ves	PKN	2	2336	13	0,2540	0,2540	46	10			0	91	Lesy České republiky, s.p.
Chlum	Česká Ves	PKN	2	2336	15	0,0508	0,0508	46	10			0	91	Lesy České republiky, s.p.
Chlum	Česká Ves	PKN	2	2336	16	0,0111	0,0111	46	10			0	91	Lesy České republiky, s.p.
Chlum	Česká Ves	PKN	2	2336	17	0,2237	0,2237	46	10			0	91	Lesy České republiky, s.p.
Chlum	Česká Ves	PKN	2	2336	18	0,1527	0,1527	46	10			0	91	Lesy České republiky, s.p.
Chlum	Česká Ves	PKN	2	2336	19	0,0174	0,0174	46	10			0	91	Lesy České republiky, s.p.
Chlum	Česká Ves	PKN	2	2336	20	0,4768	0,4768	46	10			0	91	Lesy České republiky, s.p.
Chlum	Česká Ves	PKN	2	2336	21	0,0495	0,0495	46	10			0	91	Lesy České republiky, s.p.
Chlum	Česká Ves	PKN	2	2336	22	0,0446	0,0446	46	10			0	91	Lesy České republiky, s.p.
Chlum	Česká Ves	PKN	2	2336	23	0,0002	0,0002	46	10			0	91	Lesy České republiky, s.p.
Chlum	Česká Ves	PKN	2	2336	24	0,0025	0,0025	46	10			0	91	Lesy České republiky, s.p.
Chlum	Česká Ves	PKN	2	2336	26	0,5713	0,5713	46	10			0	91	Lesy České republiky, s.p.
Chlum	Česká Ves	PKN	2	2336	28	0,0319	0,0319	46	10			0	91	Lesy České republiky, s.p.
Chlum	Česká Ves	PKN	2	2336	29	0,0119	0,0119	46	10			0	91	Lesy České republiky, s.p.
Chlum	Česká Ves	PKN	2	2336	30	1,0294	1,0294	46	10			0	91	Lesy České republiky, s.p.
Chlum	Česká Ves	PKN	2	2336	31	1,4430	1,4430	46	10			0	91	Lesy České republiky, s.p.
Chlum	Česká Ves	PKN	2	2336	32	5,2382	5,2382	46	10			0	91	Lesy České republiky, s.p.
Chlum	Česká Ves	PKN	2	2336	33	7,9740	7,9740	46	10			0	91	Lesy České republiky, s.p.
Chlum	Česká Ves	PKN	2	2336	34	6,9572	6,9572	46	10			0	91	Lesy České republiky, s.p.
Chlum	Česká Ves	PKN	2	2336	35	0,0110	0,0110	46	10			0	91	Lesy České republiky, s.p.
Chlum	Česká Ves	PKN	2	2336	36	5,3697	5,3697	46	10			0	91	Lesy České republiky, s.p.
Chlum	Česká Ves	PKN	2	2336	37	1,3349	1,3349	46	10			0	91	Lesy České republiky, s.p.
Chlum	Česká Ves	PKN	2	2336	38	6,3443	6,3443	46	10			0	91	Lesy České republiky, s.p.
Chlum	Česká Ves	PKN	2	2336	39	5,3344	5,3344	46	10			0	91	Lesy České republiky, s.p.
Chlum	Česká Ves	PKN	2	2336	40	0,0683	0,0683	46	10			0	91	Lesy České republiky, s.p.
Chlum	Česká Ves	PKN	2	2336	41	5,1861	5,1861	46	10			0	91	Lesy České republiky, s.p.
Chlum	Česká Ves	PKN	2	2336	42	5,3180	5,3180	46	10			0	91	Lesy České republiky, s.p.
Chlum	Česká Ves	PKN	2	2336	43	0,0678	0,0678	46	10			0	91	Lesy České republiky, s.p.
Chlum	Česká Ves	PKN	2	2336	44	0,0955	0,0955	46	10			0	91	Lesy České republiky, s.p.
Chlum	Česká Ves	PKN	2	2336	45	5,6836	5,6836	46	10			0	91	Lesy České republiky, s.p.
Chlum	Česká Ves	PKN	2	2336	46	0,0736	0,0736	46	10			0	91	Lesy České republiky, s.p.
Chlum	Česká Ves	PKN	2	2336	47	0,0201	0,0201	46	10			0	91	Lesy České republiky, s.p.
Chlum	Česká Ves	PKN	2	2336	48	0,3701	0,3701	46	10			0	91	Lesy České republiky, s.p.
Chlum	Česká Ves	PKN	2	2336	49	0,4152	0,4152	46	10			0	91	Lesy České republiky, s.p.
Chlum	Česká Ves	PKN	2	2336	50	5,1194	5,1194	46	10			0	91	Lesy České republiky, s.p.
Chlum	Česká Ves	PKN	2	2336	51	2,4149	2,4149	46	10			0	91	Lesy České republiky, s.p.
Chlum	Česká Ves	PKN	2	2336	52	7,7401	7,7401	46	10			0	91	Lesy České republiky, s.p.
Chlum	Česká Ves	PKN	2	2336	53	0,0259	0,0259	46	10			0	91	Lesy České republiky, s.p.
Chlum	Česká Ves	PKN	2	2336	54	0,0080	0,0080	46	10			0	91	Lesy České republiky, s.p.
Chlum	Česká Ves	PKN	2	2336	56	5,6079	5,6079	46	10			0	91	Lesy České republiky, s.p.
Chlum	Česká Ves	PKN	2	2336	58	5,6776	5,6776	46	10			0	91	Lesy České republiky, s.p.
Chlum	Česká Ves	PKN	2	2336	59	7,9892	7,9892	46	10			0	91	Lesy České republiky, s.p.
Chlum	Česká Ves	PKN	2	2336	60	0,0672	0,0672	46	10			0	91	Lesy České republiky, s.p.
Chlum	Česká Ves	PKN	2	2336	61	0,1662	0,1662	46	10			0	91	Lesy České republiky, s.p.
Chlum	Česká Ves	PKN	2	2336	62	1,5841	1,5841	46	10			0	91	Lesy České republiky, s.p.
Chlum	Česká Ves	PKN	2	2336	63	0,0094	0,0094	46	10			0	91	Lesy České republiky, s.p.
Chlum	Česká Ves	PKN	2	2336	64	0,4729	0,4729	46	10			0	91	Lesy České republiky, s.p.
Chlum	Česká Ves	PKN	2	2336	65	0,0679	0,0679	46	10			0	91	Lesy České republiky, s.p.
Chlum	Česká Ves	PKN	2	2341	1	0,0020	0,0020	46	10	17		0	91	Lesy České republiky, s.p.
Chlum	Česká Ves	PKN	2	2341	2	0,0003	0,0003	46	10	17		0	91	Lesy České republiky, s.p.
Chlum	Česká Ves	PKN	2	2341	3	0,0029	0,0029	46	10	17		0	91	Lesy České republiky, s.p.
Chlum	Česká Ves	PKN	2	2341	4	0,0227	0,0227	46	10	17		0	91	Lesy České republiky, s.p.
Chlum	Česká Ves	PKN	2	2341	5	0,0099	0,0099	46	10	17		0	91	Lesy České republiky, s.p.
Chlum	Česká Ves	PKN	2	2341	6	0,0371	0,0371	46	10	17		0	91	Lesy České republiky, s.p.
Chlum	Česká Ves	PKN	2	2341	7	0,0324	0,0324	46	10	17		0	91	Lesy České republiky, s.p.
Chlum	Česká Ves	PKN	2	2341	8	0,0059	0,0059	46	10	17		0	91	Lesy České republiky, s.p.
Chlum	Česká Ves	PKN	2	2341	9	0,0317	0,0317	46	10	17		0	91	Lesy České republiky, s.p.
Chlum	Česká Ves	PKN	2	2341	10	0,0188	0,0188	46	10	17		0	91	Lesy České republiky, s.p.
Chlum	Česká Ves	PKN	2	2341	11	0,0234	0,0234	46	10	17		0	91	Lesy České republiky, s.p.
Chlum	Česká Ves	PKN	2	2341	12	0,0250	0,0250	46	10	17		0	91	Lesy České republiky, s.p.
Chlum	Česká Ves	PKN	2	2341	13	0,0312	0,0312	46	10	17		0	91	Lesy České republiky, s.p.
Chlum	Česká Ves	PKN	2	2341	14	0,0257	0,0257	46	10	17		0	91	Lesy České republiky, s.p.
Chlum	Česká Ves	PKN	2	2341	15	0,0091	0,0091	46	10	17		0	91	Lesy České republiky, s.p.
Chlum	Česká Ves	PKN	2	2341	16	0,0190	0,0190	46	10	17		0	91	Lesy České republiky, s.p.
Chlum	Česká Ves	PKN	2	2341	17	0,0036	0,0036	46	10	17		0	91	Lesy České republiky, s.p.
Chlum	Česká Ves	PKN	2	2341	18	0,0048	0,0048	46	10	17		0	91	Lesy České republiky, s.p.
Chlum	Česká Ves	PKN	2	2341	19	0,0012	0,0012	46	10	17		0	91	Lesy České republiky, s.p.
Chlum	Česká Ves	PKN	2	2341	20	0,0022	0,0022	46	10	17		0	91	Lesy České republiky, s.p.
Chlum	Česká Ves	PKN	2	2341	21	0,0328	0,0328	46	10	17		0	91	Lesy České republiky, s.p.
Chlum	Česká Ves	PKN	2	2341	22	0,0634	0,0634	46	10	17		0	91	Lesy České republiky, s.p.
Chlum	Česká Ves	PKN	2	2341	23	0,0509	0,0509	46	10	17		0	91	Lesy České republiky, s.p.
Chlum	Česká Ves	PKN	2	2341	24	0,0193	0,0193	46	10	17		0	91	Lesy České republiky, s.p.
Chlum	Česká Ves	PKN	2	2341	25	0,0102	0,0102	46	10	17		0	91	Lesy České republiky, s.p.
Chlum	Česká Ves	PKN	2	2341	26	0,0157	0,0157	46	10	17		0	91	Lesy České republiky, s.p.
Chlum	Česká Ves	PKN	2	2341	27	0,0093	0,0093	46	10	17		0	91	Lesy České republiky, s.p.
Chlum	Česká Ves	PKN	2	2341	29	0,0172	0,0172	46	10	17		0	91	Lesy České republiky, s.p.
Chlum	Česká Ves	PKN	2	2341	30	0,0007	0,0007	46	10	17		0	91	Lesy České republiky, s.p.
Chlum	Česká Ves	PKN	2	2341	31	0,0109	0,0109	46	10	17		0	91	Lesy České republiky, s.p.
Chlum	Česká Ves	PKN	2	2341	32	0,0503	0,0503	46	10	17		0	91	Lesy České republiky, s.p.
Chlum	Česká Ves	PKN	2	2341	33	0,0580	0,0580	46	10	17		0	91	Lesy České republiky, s.p.
Chlum	Česká Ves	PKN	2	2341	34	0,0560	0,0560	46	10	17		0	91	Lesy České republiky, s.p.
Chlum	Česká Ves	PKN	2	2341	35	0,0069	0,0069	46	10	17		0	91	Lesy České republiky, s.p.
Chlum	Česká Ves	PKN	2	2341	36	0,0022	0,0022	46	10	17		0	91	Lesy České republiky, s.p.
Chlum	Česká Ves	PKN	2	2341	37	0,0337	0,0337	46	10	17		0	91	Lesy České republiky, s.p.
Chlum	Česká Ves	PKN	2	2341	38	0,0098	0,0098	46	10	17		0	91	Lesy České republiky, s.p.
Chlum	Česká Ves	PKN	2	2341	39	0,0010	0,0010	46	10	17		0	91	Lesy České republiky, s.p.
Chlum	Česká Ves	PKN	2	2341	40	0,0012	0,0012	46	10	17		0	91	Lesy České republiky, s.p.
Chlum	Česká Ves	PKN	2	2341	42	0,0325	0,0325	46	10	17		0	91	Lesy České republiky, s.p.
Chlum	Česká Ves	PKN	2	2341	43	0,0141	0,0141	46	10	17		0	91	Lesy České republiky, s.p.
Chlum	Česká Ves	PKN	2	2341	44	0,0239	0,0239	46	10	17		0	91	Lesy České republiky, s.p.
Chlum	Česká Ves	PKN	2	2341	45	0,0315	0,0315	46	10	17		0	91	Lesy České republiky, s.p.
Chlum	Česká Ves	PKN	2	2341	46	0,0394	0,0394	46	10	17		0	91	Lesy České republiky, s.p.
Chlum	Česká Ves	PKN	2	2341	47	0,0203	0,0203	46	10	17		0	91	Lesy České republiky, s.p.
Chlum	Česká Ves	PKN	2	2341	48	0,0225	0,0225	46	10	17		0	91	Lesy České republiky, s.p.
Chlum	Česká Ves	PKN	2	2341	49	0,0332	0,0332	46	10	17		0	91	Lesy České republiky, s.p.
Chlum	Česká Ves	PKN	2	2341	50	0,0174	0,0174	46	10	17		0	91	Lesy České republiky, s.p.
Chlum	Česká Ves	PKN	2	2341	51	0,0131	0,0131	46	10	17		0	91	Lesy České republiky, s.p.
Chlum	Česká Ves	PKN	2	2341	52	0,0290	0,0290	46	10	17		0	91	Lesy České republiky, s.p.
Chlum	Česká Ves	PKN	2	2341	53	0,0321	0,0321	46	10	17		0	91	Lesy České republiky, s.p.
Chlum	Česká Ves	PKN	2	2341	54									

Pozemky LČR, s.p., LS Jeseník v honitbě Orlík v držení ABO

Honitba do 31.12.2017	Katastrální území	Typ par.	D	Parcela	Poddělení	Výměra	Výměra honitbě	Číslo LV	Kultura	Využití	Ve vlastnictví LČR do	Počet dnů od 1.1. do 31.3.2017	Počet dnů od 1.4.2017 do 31.3.2018	Vlastník
Chlům	Seč u Jeseníka	PKN	2	492	84	0,0717	0,0717	61	10			0	91	Lesy České republiky, s.p.
Chlům	Seč u Jeseníka	PKN	2	492	85	0,0060	0,0060	61	10			0	91	Lesy České republiky, s.p.
Chlům	Seč u Jeseníka	PKN	2	492	86	0,0397	0,0397	61	10			0	91	Lesy České republiky, s.p.
Chlům	Seč u Jeseníka	PKN	2	492	87	0,0615	0,0615	61	10			0	91	Lesy České republiky, s.p.
Chlům	Seč u Jeseníka	PKN	2	492	88	0,2492	0,2492	61	10			0	91	Lesy České republiky, s.p.
Chlům	Seč u Jeseníka	PKN	2	492	89	0,0031	0,0031	61	10			0	91	Lesy České republiky, s.p.
Chlům	Seč u Jeseníka	PKN	2	492	90	0,0710	0,0710	61	10			0	91	Lesy České republiky, s.p.
Chlům	Seč u Jeseníka	PKN	2	492	91	0,1006	0,1006	61	10			0	91	Lesy České republiky, s.p.
Chlům	Seč u Jeseníka	PKN	2	492	93	0,6512	0,6512	61	10			0	91	Lesy České republiky, s.p.
Chlům	Seč u Jeseníka	PKN	2	492	95	0,3438	0,3438	61	10			0	91	Lesy České republiky, s.p.
Chlům	Seč u Jeseníka	PKN	2	492	96	0,0957	0,0957	61	10			0	91	Lesy České republiky, s.p.
Chlům	Seč u Jeseníka	PKN	2	492	97	0,2513	0,2513	61	10			0	91	Lesy České republiky, s.p.
Chlům	Seč u Jeseníka	PKN	2	492	98	0,0808	0,0808	61	10			0	91	Lesy České republiky, s.p.
Chlům	Seč u Jeseníka	PKN	2	492	99	0,0717	0,0717	61	10			0	91	Lesy České republiky, s.p.
Chlům	Seč u Jeseníka	PKN	2	492	100	0,5356	0,5356	61	10			0	91	Lesy České republiky, s.p.
Chlům	Seč u Jeseníka	PKN	2	492	102	0,0865	0,0865	61	10			0	91	Lesy České republiky, s.p.
Chlům	Seč u Jeseníka	PKN	2	492	104	0,0166	0,0166	61	10			0	91	Lesy České republiky, s.p.
Chlům	Seč u Jeseníka	PKN	2	492	105	0,0297	0,0297	61	10			0	91	Lesy České republiky, s.p.
Chlům	Seč u Jeseníka	PKN	2	492	107	0,0143	0,0143	61	10			0	91	Lesy České republiky, s.p.
Chlům	Seč u Jeseníka	PKN	2	492	108	0,0154	0,0154	61	10			0	91	Lesy České republiky, s.p.
Chlům	Seč u Jeseníka	PKN	2	492	109	0,0382	0,0382	61	10			0	91	Lesy České republiky, s.p.
Chlům	Seč u Jeseníka	PKN	2	492	110	0,0285	0,0285	61	10			0	91	Lesy České republiky, s.p.
Chlům	Seč u Jeseníka	PKN	2	492	111	1,1926	1,1926	61	10			0	91	Lesy České republiky, s.p.
Chlům	Seč u Jeseníka	PKN	2	492	112	0,4146	0,4146	61	10			0	91	Lesy České republiky, s.p.
Chlům	Seč u Jeseníka	PKN	2	492	115	0,5891	0,5891	61	10			0	91	Lesy České republiky, s.p.
Chlům	Seč u Jeseníka	PKN	2	492	116	0,0149	0,0149	61	10			0	91	Lesy České republiky, s.p.
Chlům	Seč u Jeseníka	PKN	2	492	117	0,0112	0,0112	61	10			0	91	Lesy České republiky, s.p.
Chlům	Seč u Jeseníka	PKN	2	492	118	0,0336	0,0336	61	10			0	91	Lesy České republiky, s.p.
Chlům	Seč u Jeseníka	PKN	2	492	120	0,0376	0,0376	61	10			0	91	Lesy České republiky, s.p.
Chlům	Seč u Jeseníka	PKN	2	492	124	0,4294	0,4294	61	10			0	91	Lesy České republiky, s.p.
Chlům	Seč u Jeseníka	PKN	2	492	126	0,0457	0,0457	61	10			0	91	Lesy České republiky, s.p.
Chlům	Seč u Jeseníka	PKN	2	492	127	0,4899	0,4899	61	10			0	91	Lesy České republiky, s.p.
Chlům	Seč u Jeseníka	PKN	2	492	128	0,3154	0,3154	61	10			0	91	Lesy České republiky, s.p.
Chlům	Seč u Jeseníka	PKN	2	492	129	0,0523	0,0523	61	10			0	91	Lesy České republiky, s.p.
Chlům	Seč u Jeseníka	PKN	2	492	130	0,0241	0,0241	61	10			0	91	Lesy České republiky, s.p.
Chlům	Seč u Jeseníka	PKN	2	492	131	0,1298	0,1298	61	10			0	91	Lesy České republiky, s.p.
Chlům	Seč u Jeseníka	PKN	2	492	133	0,0105	0,0105	61	10			0	91	Lesy České republiky, s.p.
Chlům	Seč u Jeseníka	PKN	2	492	134	0,4085	0,4085	61	10			0	91	Lesy České republiky, s.p.
Chlům	Seč u Jeseníka	PKN	2	492	137	0,2202	0,2202	61	10			0	91	Lesy České republiky, s.p.
Chlům	Seč u Jeseníka	PKN	2	492	139	0,0269	0,0269	61	10			0	91	Lesy České republiky, s.p.
Chlům	Seč u Jeseníka	PKN	2	492	140	0,2688	0,2688	61	10			0	91	Lesy České republiky, s.p.
Chlům	Seč u Jeseníka	PKN	2	492	141	0,3345	0,3345	61	10			0	91	Lesy České republiky, s.p.
Chlům	Seč u Jeseníka	PKN	2	492	142	0,1017	0,1017	61	10			0	91	Lesy České republiky, s.p.
Chlům	Seč u Jeseníka	PKN	2	492	143	0,0931	0,0931	61	10			0	91	Lesy České republiky, s.p.
Chlům	Seč u Jeseníka	PKN	2	492	147	0,1203	0,1203	61	10			0	91	Lesy České republiky, s.p.
Chlům	Seč u Jeseníka	PKN	2	492	148	5,9945	5,9945	61	10			0	91	Lesy České republiky, s.p.
Chlům	Seč u Jeseníka	PKN	2	492	149	0,6813	0,6813	61	10			0	91	Lesy České republiky, s.p.
Chlům	Seč u Jeseníka	PKN	2	492	150	1,7583	1,7583	61	10			0	91	Lesy České republiky, s.p.
Chlům	Seč u Jeseníka	PKN	2	492	159	1,8863	1,8863	61	10			0	91	Lesy České republiky, s.p.
Chlům	Seč u Jeseníka	PKN	2	492	163	2,0012	2,0012	61	10			0	91	Lesy České republiky, s.p.
Chlům	Seč u Jeseníka	PKN	2	492	164	0,1529	0,1529	61	10			0	91	Lesy České republiky, s.p.
Chlům	Seč u Jeseníka	PKN	2	492	171	3,0890	3,0890	61	10			0	91	Lesy České republiky, s.p.
Chlům	Seč u Jeseníka	PKN	2	492	188	0,0307	0,0307	61	10			0	91	Lesy České republiky, s.p.
Chlům	Seč u Jeseníka	PKN	2	492	197	0,0431	0,0431	61	10			0	91	Lesy České republiky, s.p.
Chlům	Seč u Jeseníka	PKN	2	492	198	0,2014	0,2014	61	10			0	91	Lesy České republiky, s.p.
Chlům	Seč u Jeseníka	PKN	2	492	199	0,0066	0,0066	61	10			0	91	Lesy České republiky, s.p.
Chlům	Seč u Jeseníka	PKN	2	492	200	0,0034	0,0034	61	10			0	91	Lesy České republiky, s.p.
Chlům	Seč u Jeseníka	PKN	2	492	201	0,1030	0,1030	61	10			0	91	Lesy České republiky, s.p.
Chlům	Seč u Jeseníka	PKN	2	492	202	0,0343	0,0343	61	10			0	91	Lesy České republiky, s.p.
Chlům	Seč u Jeseníka	PKN	2	496		0,3642	0,2906	61	14	17		0	91	Lesy České republiky, s.p.
Chlům	Seč u Jeseníka	PKN	2	539	21	0,0307	0,0307	61	11	7		0	91	Lesy České republiky, s.p.
Chlům	Široký Brod	PKN	2	1238	7	0,8633	0,8633	40	10			0	91	Lesy České republiky, s.p.
Chlům	Široký Brod	PKN	2	1238	8	0,7785	0,7785	40	10			0	91	Lesy České republiky, s.p.
Chlům	Široký Brod	PKN	2	1238	16	0,1876	0,1876	40	10			0	91	Lesy České republiky, s.p.
Chlům	Široký Brod	PKN	2	1238	18	0,0207	0,0207	40	10			0	91	Lesy České republiky, s.p.



14.6.2017
10.6.2017

Krajský pozemkový úřad pro Olomoucký kraj
Státní pozemkový úřad

Blanická 383/1, 772 00 Olomouc

Spisová značka: SPU 254297/2013/R462/RR23916

Dle rozdělovníku:

Č. j.: SPU 274101/2017/21/Na

Vyřizuje: Navrátilová

████████████████████
████████████████████
████████████████████

V Olomouci dne 9. 6. 2017

Rozhodnutí

dle ust. § 9 odst. 6 zákona č. 428/2012 Sb., o majetkovém vyrovnání s církvemi a náboženskými společnostmi a o změně některých zákonů, v platném znění, dále jen zákon o majetkovém vyrovnání s církvemi.

Státní pozemkový úřad, Krajský pozemkový úřad pro Olomoucký kraj, dále též jen „Státní pozemkový úřad“, jako věcně a místně příslušný správní orgán dle ust. § 22 odst. 9 zákona č. 503/2012 Sb., o Státním pozemkovém úřadu a o změně některých souvisejících zákonů a dle ust. § 10 a 11 odst. 1 písm. b) zákona č. 500/2004 Sb., správní řád, v platném znění, a v souladu s ust. § 2 písm. b), § 3 písm. b), § 4 písm. b), § 5 písm. a) zákona o majetkovém vyrovnání s církvemi rozhodl v části návrhu takto:

Vydává oprávněné osobě Arcibiskupství olomouckému, IČ: 00445151, se sídlem Wurmova 562/9, 771 01 Olomouc, tyto zemědělské nemovité věci:

v k. ú. Rejvíz, obec Zlaté Hory:

parcelní číslo	kultura	výměra (m ²)	původ PK
KN p. č. 309/5 vznik dle GP 314-397/2016	lesní pozemek	3403	317
KN p. č. 309/7 vznik dle GP 314-397/2016	lesní pozemek	1989	část 325
KN p. č. 309/9 vznik dle GP 314-397/2016	lesní pozemek	550	část 333

KN p. č. 322/4 vznik dle GP 314-397/2016	Ostatní plocha	75	<i>část 333</i>
KN p. č. 322/2 vznik dle GP 314-397/2016	Ostatní plocha	91	<i>část 325</i>

KN p. č. 116/1 vznik dle GP 317-405/2016	lesní pozemek	10582	<i>116,112, 113/1, 114/1, 115, 118/1, 347/2</i>
KN p. č. 117/2 vznik dle GP 317-405/2016	lesní pozemek	5991	<i>117, 119,113/2, 114/2, 118/2, 343/3</i>

Účastníky řízení jsou dle ust. § 9 odst. 6 zákona o majetkovém vyrovnání s církvemi:

Oprávněná osoba

Arcibiskupství olomoucké, IČ: 00445151, se sídlem Wurmova 562/9, 771 01 Olomouc

Povinná osoba

Lesy České republiky, s. p., IČ: 42196451, se sídlem Přemyslova 1106, 501 68 Hradec Králové

Odůvodnění

Dne 1. 4. 2014 podalo Arcibiskupství olomoucké, se sídlem Wurmova 562/9, 771 01 Olomouc, IČ: 00445151, zastoupené na základě plné moci generálním vikářem Mons. Mgr. Josefem Nuzíkem u Státního pozemkového úřadu, Krajského pozemkového úřadu pro Olomoucký kraj, návrh na vydání rozhodnutí o vydání zemědělských nemovitostí dle § 9 odst. 6 zákona č. 428/2012 Sb., o majetkovém vyrovnání s církvemi a náboženskými společnostmi.

Výzva k vydání zemědělských nemovitostí byla doručena povinné osobě, Lesům České republiky, s. p., IČ: 42196451, se sídlem Přemyslova 1106, 501 68 Hradec Králové, dne 12. 6. 2013.

Státní pozemkový úřad ve správním řízení zkoumal, zda byly splněny podmínky stanovené zákonem č. 428/2012 Sb., o majetkovém vyrovnání s církvemi a náboženskými společnostmi.

Ve správním řízení bylo zjištěno, že pozemky uvedené ve výroku rozhodnutí byly zapsány v knihovní vložce č. 23 a 62 pozemkové knihy pro k.ú. Rejvíz a ve vložce č. 107 Desek zemských pro k. ú. Rejvíz, kde původním vlastníkem bylo Arcibiskupství vřatislavské.

Právní nástupnictví oprávněné osoby – Arcibiskupství olomouckého bylo prokázáno:

Přípisem apoštolské nunciatury č. 4517 ze dne 26. 6. 1947, kdy byla vyjmuta z pravomoci Arcibiskupství vratislavského československá část vratislavské diecéze a zřízena samostatná Apoštolská administratura v Českém Těšíně podléhající přímo Apoštolskému stolci v Římě.

Apoštolským listem ze dne 30. 12. 1977 o zrušení Apoštolské administratury a o připojení dvou částí, které se nacházejí na území ČSSR, Český Těšín a Jeseník k arcidiecézi olomoucké.

Potvrzením Ministerstva kultury ČR ze dne 28. 8. 1995 č. j. 5838/95, kterým je doloženo, že na základě rozhodnutí Svatého Stolce ze dne 30. 12. 1977 přešla vlastnická práva Arcibiskupství vratislavského na území České republiky na Arcibiskupství olomoucké.

Delimitačním protokolem ze dne 30. 6. 2005 a dodatkem č. 1 o rozdělení práv a povinností včetně restitučních nároků v Moravskoslezském kraji na Biskupství ostravsko - opavské a v Olomouckém kraji na Arcibiskupství olomoucké.

S ohledem na výše uvedené doklady, Státní pozemkový úřad konstatuje, že k pozemkům uvedeným ve výroku rozhodnutí je právním nástupcem Arcibiskupství olomoucké.

Oprávněná osoba byla vlastníkem ve výroku uvedených nemovitých věcí, jak je zřejmé ze zápisu ve vložce č. 107 Desek zemských pro k. ú. Rejvíz a ve vložkách č. 23, 62 a 98 pozemkové knihy pro k. ú. Rejvíz.

K přechodu na stát došlo na základě rozhodnutí Ministerstva zemědělství v Praze č. j. 6140/48-IX/R-12 ze dne 15. 3. 1948 o revizi 1. Pozemkové reformy, dle zák. č. 142/1947 Sb., Velkostatku Javorník a zápisu ze dne 9. 8. 1948.

Dle vyjádření oprávněné osoby Arcibiskupství olomouckého ze dne 3. 7. 2013 a prohlášení ze dne 13. 5. 2013 nebyla za odňaté nemovitosti vyplacena náhrada.

Státní pozemkový úřad konstatuje, že nemovitosti přešly na stát podle ust. § 5 písm. a) zákona č. 428/2012 Sb., a to bez náhrady, postupem podle zákona č. 142/1947 Sb., o revizi I. pozemkové reformy.

Dohoda o vydání nemovitostí dle § 9 odst. 2 zákona nebyla ze strany povinné osoby Lesů České republiky s. p. uzavřena s odkazem na možnou překážku k vydání, uvedenou v ust. § 8 odst. 1 písm. h) zákona ZMV.

V průběhu správního řízení byla dohledána konfiskační vyhláška Okresního národního výboru v Bruntále č. j. 8180-VIII/45, na konfiskaci majetku dle dekretu presidenta republiky č. 108/1945 Sb., v obci Buchberkstálu (nyní k. ú. Železná) se seznamem konfiskovaných budov, mezi jiným i budov ve vlastnictví lesní správy – majetek Vratislavského arcibiskupství.

Vzhledem k tomu, že konfiskační dekrety presidenta republiky byly účinné ad personam, tedy k subjektu, na který rozhodnutím příslušného orgánu státní mocí aplikace dekretů dopadla, zkoumal Státní pozemkový úřad, zda vydání nemovitostí nebrání některá ze skutečností uvedená v ust. § 8 odst. 1 zákona.

Proti konfiskační vyhlášce vydané Okresním národním výborem v Bruntále č. j. 8180-VIII/45, bylo podáno odvolání Vratislavským arcibiskupstvím ze dne 9. 9. 1946.

K tomu Státní pozemkový úřad konstatuje, že podle tehdejších právních předpisů mělo odvolání odkladný účinek až do rozhodnutí odvolacího úřadu. Listiny, které by prokázaly, jak bylo vyřízeno odvolání Vratislavského arcibiskupství ze dne 9. 9. 1946 proti této konfiskační vyhlášce, nebyly nalezeny.

Při posuzování možnosti konfiskace majetku, přihlížel správní orgán mj. k ust. § 16 odst. 1 písm. b) zákona č. 142/1947 Sb., které stanoví: „*Ustanovení tohoto zákona se nevztahují na půdu konfiskovanou podle dekretu č. 12/1945 Sb., presidenta republiky, ze dne 25. 10. 1945, č. 108 Sb., o konfiskaci nepřátelského majetku a Fondech národní obnovy, nebo podle nařízení č. 104/1945 Sb., n. SNR, ve znění nařízení č. 64/1946 n. SNR*“, z čehož je možno dovodit, že konfiskovaný majetek by nemohl být následně odňat bez náhrady postupem podle zákona č. 142/1947 Sb.

Z přípisu expozitury Zemského národního výboru v Moravské Ostravě vedeného pod č. j. VIII/35-742/16-1946 ze dne 14. 9. 1946 bylo zjištěno, že předmětná konfiskační vyhláška je vadná jak po stránce právní, tak věcné i formální, a proto expozitura učinila opatření, aby konfiskační řízení podle této vyhlášky bylo zastaveno.

Z téhož přípisu je dále zřejmé, že Ministerstvo školství a osvěty vzalo na vědomí, že konfiskační řízení vedené proti majetku Arcibiskupství vratislavského v okrese bruntálském, podle dekretu presidenta republiky č. 108/1945 Sb., bylo zastaveno a o této skutečnosti Zemský národní výbor, expozitura v Ostravě, uvědomil Okresní národní výbor v Bruntále.

Státní pozemkový úřad v řádně provedeném správním řízení vyhodnotil veškeré listiny, které si ve správním řízení opatřil s tím, že v posuzovaných dokladech je patrný záměr vztáhnout na majetek Vratislavského arcibiskupství konfiskační dekrety presidenta republiky, ale že konfiskace majetku Vratislavského arcibiskupství nebyla dovršena.

Jako podporu toho závěru lze použít i další listiny, které se vztahují k majetku Vratislavského biskupství, které řeší majetek i po roce 1948.

Jedná se zejména o usnesení Ústavního soudu č. IV ÚS 3361/13 ze dne 4. 3. 2015, kterým byla odmítnuta ústavní stížnost Olomouckého kraje, který se před obecnými soudy domáhal určení, že je vlastníkem nemovitosti v k. ú. Javorník – město. Sporná nemovitost je zapsána na LV č. 698 pro k. ú. Javorník – město. V svém odůvodnění Ústavní soud konstatuje, že obecné soudy se podrobně zabývaly otázkou, přechodu žalované nemovitosti na stát a došly k závěru, že k přechodu vlastnictví na stát nikdy nedošlo a Arcibiskupství olomoucké jako právní nástupce Vratislavského arcibiskupství je nadále vlastníkem zmíněné nemovitosti.

S ohledem na výše uvedené Státní pozemkový úřad, Krajský pozemkový úřad pro Olomoucký kraj dospěl k závěru, že nemovité věci uvedené ve výroku rozhodnutí lze vydat, když vydání majetku nebrání překážka uvedená v ust. § 8 odst. 1 písm. h) zákona o majetkovém vyrovnání s církvemi.

Po přechodu na stát byly původní pozemky p. č. 317, 325 a 333 sloučeny do pozemku KN p. č. 309/1 v k. ú. Rejvíz, pozemky p. č. PK 116,112,113/1,114/1,115,118/1,342/2 sloučeny

do p. č. KN 116/1 v k. ú. Rejvíz a pozemky PK p. č. 117, 119, 113/2, 114/2, 118/2, 374/3 sloučeny do pozemku KN p. č. 117 v k. ú. Rejvíz.

Pro vydání původních pozemků bylo zapotřebí oddělení geometrickými plány, které jsou nedílnou součástí tohoto rozhodnutí.

Překážky k vydání nemovitých věcí uvedených ve výroku ve smyslu § 8 odst. 1 písm. a - g) zákona o majetkovém vyrovnání s církvemi, nebyly zjištěny.

Před vydáním rozhodnutí byla účastníkům řízení dána možnost vyjádřit se k podkladům pro rozhodnutí ve smyslu ust. § 36 zákona č. 500/2004 Sb., správní řád.

Ve stanovené lhůtě nebyly předloženy žádné nové důkazy ani doklady, které by měly vliv na rozhodnutí.

Ve vyjádření ze dne 19. 5. 2017 povinná osoba namítá, že výzva oprávněné osoby je nedůvodná, neboť dohledané listiny z archivu nasvědčují tomu, že na část majetku Vratislavského arcibiskupství byla vydána konfiskační vyhláška dle dekretu č. 108/1945 Sb.

Státní pozemkový úřad se s otázkou možné konfiskace majetku podrobně vypořádal v odůvodnění, a proto trvá na svém rozhodnutí.

Vzhledem k výše uvedeným skutečnostem Státní pozemkový úřad konstatuje, že nemovitosti přešly na stát podle ust. § 5 písm. a) zákona č. 428/2012 Sb., a současně byly v tomto případě splněny veškeré podmínky pro vydání stanovené zákonem č. 428/2012 Sb., a proto rozhodl, jak je ve výroku uvedeno.

Na základě tohoto rozhodnutí se zapíše nemovitosti, uvedené ve výroku, do vlastnictví oprávněné osoby – Arcibiskupství olomouckého, IČ 00445151, se sídlem Wurmova 562/9, 771 01 Olomouc.

Poučení o opravném prostředku:

Proti tomuto rozhodnutí se dle ust. § 9 odst. 8 zákona o majetkovém vyrovnání s církvemi nelze odvolat. Dle ust. § 9 odst. 10 tohoto zákona může být tato věc projednána v řízení podle části páté občanského soudního řádu. K řízení je v prvním stupni příslušný krajský soud. Žaloba musí být dle ust. § 247 odst. 1 občanského soudního řádu podána ve lhůtě dvou měsíců od doručení tohoto rozhodnutí.


JUDr. Roman Brněal, LL.M.

Ředitel Krajského pozemkového úřadu pro Olomoucký kraj

Ing. Helena Chromčáková
zástupkyně ředitele KPO

Přílohy:

- geometrický plán č. 317-405/2016 ze dne 15. 12. 2016
- geometrický plán č. 314-397/2016 ze dne 23. 12. 2016

Rozdělovník:

- | | |
|--|----|
| 1. Arcibiskupství olomoucké, Wurmova 562/9, 771 01 Olomouc | 1x |
| 2. Lesy České republiky, s. p., Přemyslova 1106/19, 500 08 Hradec Králové,
doručovací adresa Krajské ředitelství Šumperk, Potoční 2161/22, 787 01 Šumperk | 1x |
| 3. Česká republika – Státní pozemkový úřad, Krajský pozemkový úřad pro Olomoucký kraj – spis | 2x |
| 4. Katastrální úřad pro Olomoucký kraj, Katastrální pracoviště Jeseník,
po nabytí právní moci ke vkladu prostřednictvím oprávněné osoby | 1x |

VÝKAZ DOSAVADNÍHO A NOVÉHO STAVU ÚDAJŮ KATASTRU NEMOVITOSTÍ																		
Dosavadní stav						Nový stav												
Číslo katastr. území	Výměra pozemku		Číslo pozemku	Výměra pozemku		Číslo pozemku	Typ stavby	Způsob určení	Porovnání se stavem evidence právních vztahů									
	ha	m ²		ha	m ²				číslo katastr. území	číslo katastr. území	číslo katastr. území	číslo katastr. území	výměra ha	m ²	číslo katastr. území			
116/1	1	07	96	lesní poz.	116/1	1	07	96	lesní poz.	0								
					116/5	2	14	lesní poz.	0	116/1	69	2	14					
117	1	06	17	lesní poz.	117/1	1	00	26	lesní poz.	0	117	65	1	00	26			
					117/2	59	91	lesní poz.	0	117	69	59	91					
	2	68	13			2	68	13										

Seznam souřadnic (S-JTSK)

Č. bodu	Souřadnice pro zápis do KN			Poznámka
	Y	X	kód kv.	
278-1939	535095.57	1051515.89	8	dočasně kolik
278-1952	535048.25	1051470.61	8	kolik
278-1953	535048.15	1051491.87	8	kolik
278-1965	535036.07	1051482.93	8	kolik
278-1970	535035.28	1051469.09	8	kolik
288-7	534954.47	1051470.80	8	dočasně kolik
1	535070.82	1051494.99	3	dočasně kolik
2	535048.18	1051486.11	8	dočasně kolik
3	535035.90	1051479.87	8	dočasně kolik
4	535001.78	1051464.66	3	dočasně kolik
5	534962.78	1051444.21	3	dočasně kolik
6	534960.91	1051447.62	3	dočasně kolik

GEOMETRICKÝ PLÁN pro rozdělení pozemků	Geometrický plán ověř. úředně oprávněný zeměměřičský inženýr		Stěžejná ověř. úředně oprávněný zeměměřičský inženýr	
	jméno, příjmení		jméno, příjmení	
	Ing. Luděk Matějka		Ing. Luděk Matějka	
	Číslo položky seznamu úředně oprávněných zeměměřičských inženýrů	687/95	Číslo položky seznamu úředně oprávněných zeměměřičských inženýrů	687/95
Dne: 9.12.2016	Číslo: 379/2016	Dne: 15.12.2016	Číslo: 262/2016	
Katastrální úřad souhlasí a odhlasoval porce.		Věřitel stěžejního geometrického plánu v elektronické podobě uloženo v dokumentaci katastrálního úřadu		
Vyhotovitel: GEODES GROUP s.r.o. Fibichova 1141/2 779 00 Olomouc	KÚ pro Olomoucký kraj KP Jeseník Bc. Brigita Augustová PGP-819/2016-811 2016.12.15 09:03:18 CET			
Číslo plánu: 317-405/2016				
Obec: Jeseník				
Okres: Zlaté Hory				
Kat. území: Rejvíz				
Mapový list: Jeseník 4-5/42,44; 3-5/31,33	<p>Dozvoledna vstřední pozemky byly poskytnuty měřičovi seznámit se s terénním a průběhem rozměrových rozjetí terénu, které byly zpracovány přístrojovým způsobem</p> <p>dočasně kolik-§ 91 odst.6) katastrální vyhlášky</p>			



K
103/1

K
117/2

K
1178/1

K
116/1

K
117
117/1

K
121/1

K
1178/2

"
121/4

99

278-1956

278-1958

278-1952

278-1953

278-1954

278-1959

24.30

116/5

399

51.30

44.02

280-1

24.05

K.L. Dorf Co. Inc.
K.L. R. 1972

VÝKAZ DOSAVADNÍHO A NOVÉHO STAVU ÚDAJŮ KATASTRU NEMOVITOSTÍ

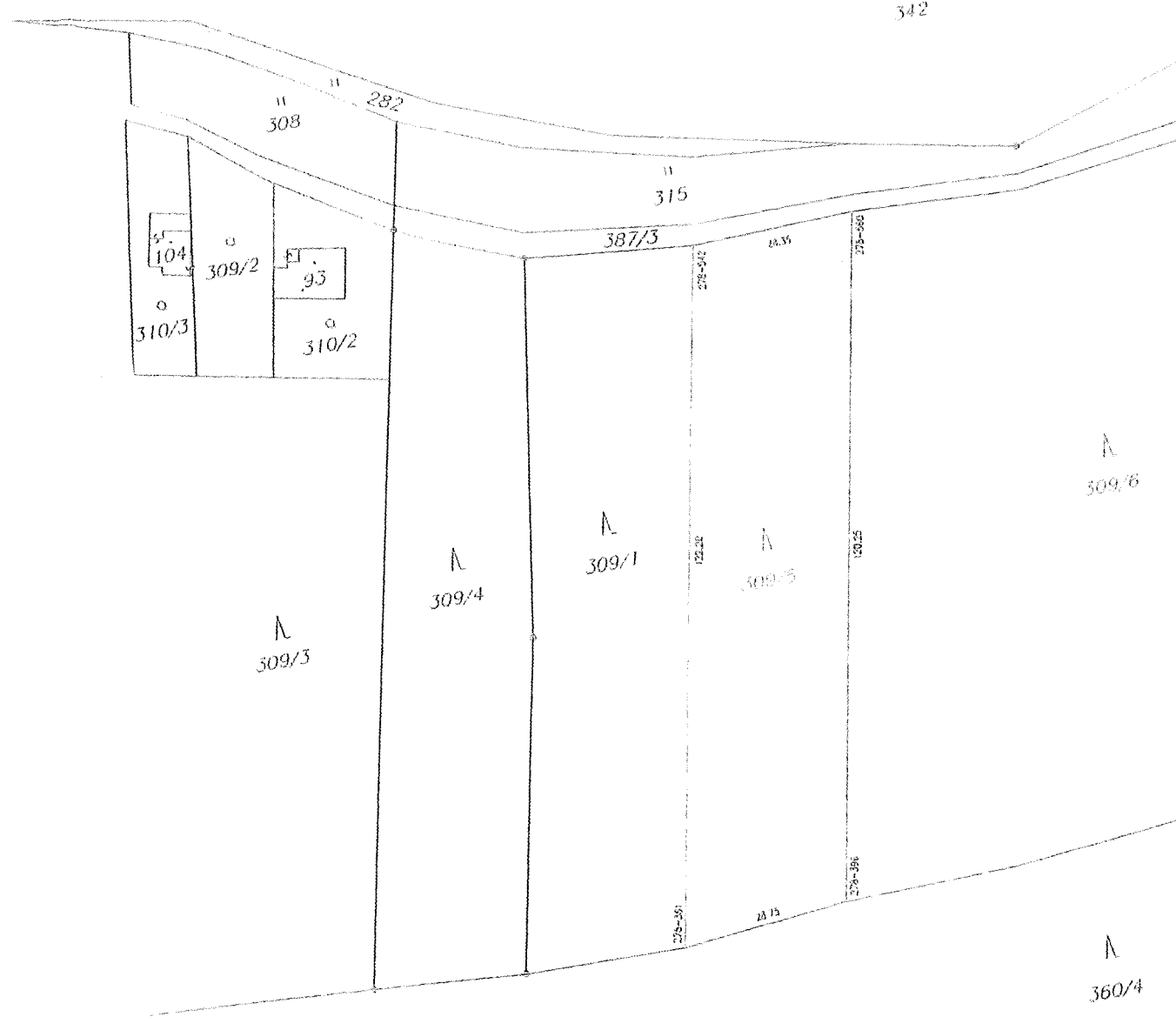
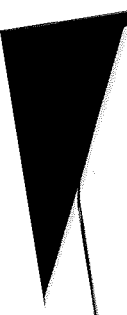
Dosavadní stav				Nový stav																
Označení pozemku číslo, číslo	Výměra parcely		Účel pozemku Způsob využití	Označení pozemku číslo, číslo	Výměra parcely		Účel pozemku Způsob využití	Typ stavby Způsob využití	Způsob určení výměry	Porovnání se stavem evidence právních vztahů										
	ha	m ²			ha	m ²				Da přechází z pozemku označeného v katastru nemovitostí	číslo listu vlastnictví	Výměra dílu ha m ²	Označení dílu							
309/1	2	35 06	lesní poz.	309/1	34	94	lesní poz.		0											
				309/2	34	03	lesní poz.		0	309/1	69	34	03							
				309/6	1	02	89	lesní poz.		0	309/1	69	1	02	89					
				309/7	12	89	lesní poz.		0	309/1	69	19	89							
				309/8	33	78	lesní poz.		0	309/1	69	33	78							
				309/9	5	50	lesní poz.		0	309/1	69	5	50							
				309/10	4	03	lesní poz.		0	309/1	69	4	03							
322	6	41	ostatní pl. ostatní komunikace	322/1	82		ostatní pl. ostatní komunikace		0	322	69		82							
				322/2	91		ostatní pl. ostatní komunikace		0	322	69		91							
				322/3	2	46	ostatní pl. ostatní komunikace		0	322	69	2	46							
				322/4	75		ostatní pl. ostatní komunikace		0	322	69		75							
				322/5	1	47	ostatní pl. ostatní komunikace		0	322	69	1	47							
337/1	29	22	travní p.	337/1	15	69	travní p.		0											
				337/4	8	32	travní p.		0	337/1	60001	8	32							
				337/5	5	21	travní p.		0	337/1	60001	5	21							
337/2	14	04	travní p.	337/2	8	02	travní p.		0											
				337/6	4	92	travní p.		0	337/2	60001	4	92							
				337/7	1	10	travní p.		0	337/2	60001	1	10							
	2	84	73		2	84	73													

GEOMETRICKÝ PLÁN pro rozdělení pozemků	Geometrický plán evidující dle dané oprávněné zeměměřičky inženýr:		Stejnopis evidující dle dané oprávněné zeměměřičky inženýr:			
	Jméno, příjmení	Ing. Luděk Matějka		Jméno, příjmení	Ing. Luděk Matějka	
	Číslo poločky seznamu dle dané oprávněné zeměměřičky inženýrů	687/95		Číslo poločky seznamu dle dané oprávněné zeměměřičky inženýrů	687/95	
	Dne: 13.12.2016	Číslo: 364/2016	Dne: 23.12.2016	Číslo: 265/2016		
náležitosti a přesnosti odpovídá právním předpisům			Tento stejnopis odpovídá geometrickému plánu v elektronické podobě uloženému v dokumentaci katastrálního úřadu.			
Vyhotovil(e): GEODES GROUP s.r.o. Tibichova 1141/2 779 00 Olomouc	Katastrální úřad státní a okresní úřad		Úřad státního zeměměřičkého úřadu v katastrálním úřadu			
Číslo plánu: 314-397/2016	KÚ pro Olomoucký kraj KP Jeseník Bc. Brigita Augustová PGP-829/2016-811 2016.12.21 12:58:54 CET					
Okres: Jeseník						
Obec: Zlaté Hory						
Kat. území: Rajčův						
Mapový list: Jeseník 4-5/3, 4-6/1						
Dovezení, vstavení a provedení bylo poskytnuto a provedeno se v listě a přibíhání evidovaných nových listů. Mělo být poskytnuto a provedeno v listě a přibíhání evidovaných nových listů.						
dočasné kópy a dočasné kópy (č. 91 část.6) kat. výh.						

Výkaz údajů o bonitovaných půdně ekologických jednotkách (BPEJ) k parcelám nového stavu											
Parcelní číslo podle		Kód BPEJ	Výměra		BPEJ na dílu parcely	Parcelní číslo podle		Kód BPEJ	Výměra		BPEJ na dílu parcely
katastru nemovitosti	zjednodušené evidence		ha	m ²		katastru nemovitosti	zjednodušené evidence		ha	m ²	
337/1		85014	15	69							
					337/6		85014		4	92	
337/2		85014	8	02							
					337/7		85014		1	10	
337/4		85014	8	32							
337/5		85014	5	21							

Seznam souřadnic (S-JTSK)

Č. bodu	Souřadnice pro zápis do KN			Poznámka
	Y	X	kód kv.	
126-2	536749.87	1052019.59	8	plast.mezník
126-3	536757.11	1052053.36	8	plast.mezník
126-8	536735.79	1051953.38	8	kolík
126-9	536773.26	1052128.29	8	kolík
278-381	536900.47	1051901.46	8	dočasně kámen
278-396	536884.69	1051925.86	8	dočasně kámen
278-423	536852.36	1051980.21	8	kolík
278-493	536812.16	1052042.04	8	kolík
278-542	536783.26	1051866.75	8	dočasně kolík
278-552	536776.43	1052127.29	8	kolík
278-560	536769.38	1051891.52	8	dočasně kolík
278-587	536737.94	1051947.77	8	kolík
278-592	536727.82	1051969.22	8	dočasně kolík
278-603	536716.37	1052078.51	8	kolík
278-606	536714.96	1051988.59	8	dočasně kolík
278-607	536713.70	1052051.99	8	dočasně kolík
1	536715.53	1052070.14	8	dočasně kolík
2	536824.24	1052024.08	8	dočasně kolík
3	536740.00	1051973.20	8	dočasně kolík
4	536745.38	1051998.47	8	dočasně kolík
5	536743.65	1051974.39	8	dočasně kolík
6	536749.07	1051999.67	8	dočasně kolík
7	536836.62	1052004.76	8	dočasně kámen
8	536789.91	1052095.46	8	dočasně kámen
9	536768.01	1052088.00	8	dočasně kolík
10	536764.30	1052086.74	8	dočasně kolík
11	536763.59	1052067.41	8	dočasně kolík
12	536759.89	1052066.27	8	dočasně kolík
13	536797.36	1052077.85	8	dočasně kámen



342

|| 308 || 282

|| 315

387/3

104
309/2
310/3
93
310/2

Λ
309/3

Λ
309/4

Λ
309/1

Λ
309/5

Λ
309/6

Λ
360/4

275-35

122-20

275-36

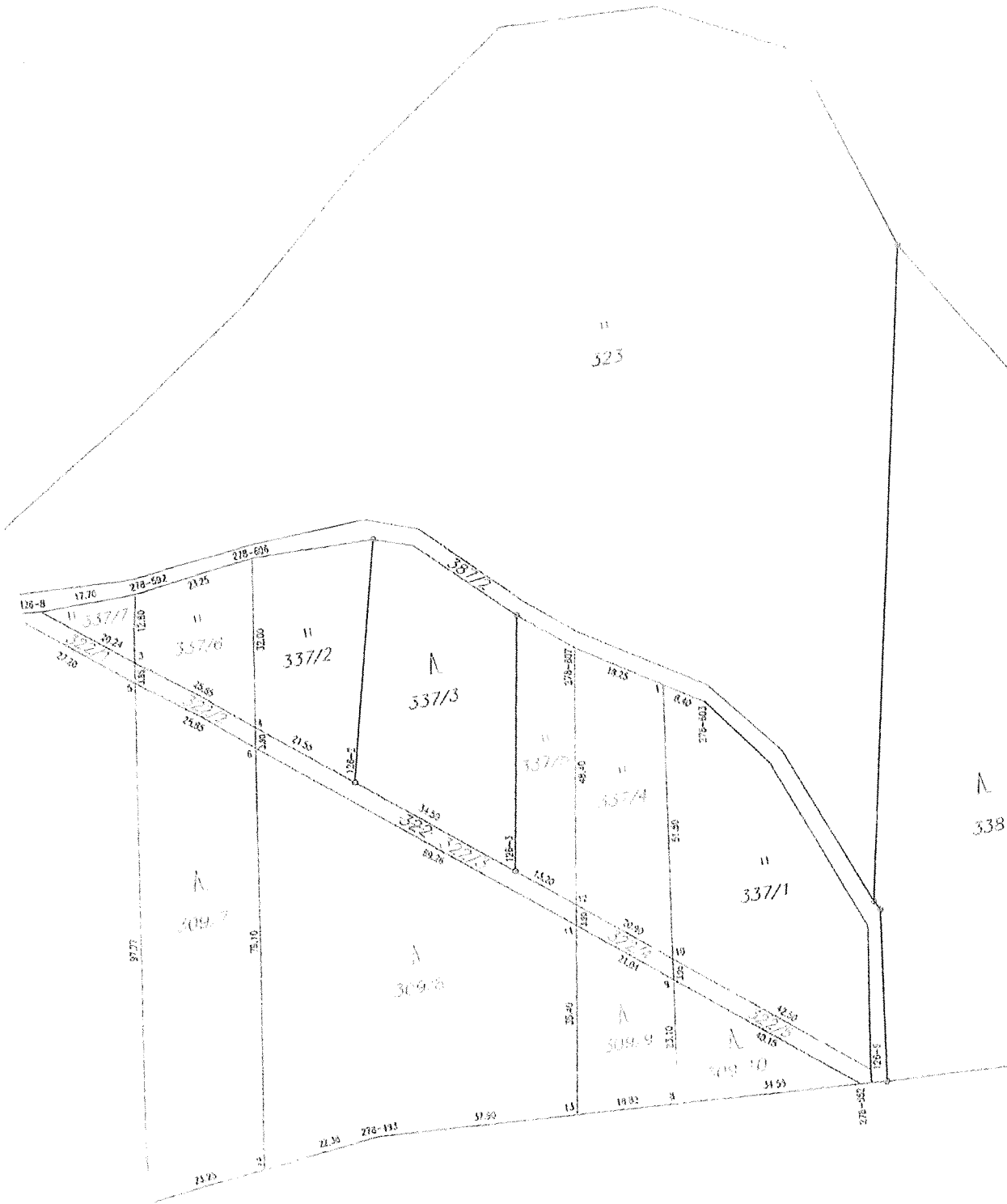
275-38

275-39

275-39

275-39

275-39





Toto rozhodnutí nabývá právní moci
dne 18. 9. 2017
Státní pozemkový úřad
K
dne 18. 9. 2017

Státní pozemkový úřad
Krajský pozemkový úřad pro Olomoucký kraj

Blanická 383/1, 772 00 Olomouc

STÁ
KRAJSKÝ
Blanická 383
772 00 Olomouc

Spisová značka: SPU 254297/2013/R462/RR24576

Dle rozdělovníku:

Č. j.: SPU 430156/2017/21/Na

Vyřizuje: Navrátilová

[redacted]

[redacted]

[redacted]

V Olomouci dne 18. 9. 2017

Rozhodnutí

dle ust. § 9 odst. 6 zákona č. 428/2012 Sb., o majetkovém vyrovnání s církvemi a náboženskými společnostmi a o změně některých zákonů, v platném znění, dále jen zákon o majetkovém vyrovnání s církvemi.

Státní pozemkový úřad, Krajský pozemkový úřad pro Olomoucký kraj, dále též jen „Státní pozemkový úřad“, jako věcně a místně příslušný správní orgán dle ust. § 22 odst. 9 zákona č. 503/2012 Sb., o Státním pozemkovém úřadu a o změně některých souvisejících zákonů a dle ust. § 10 a 11 odst. 1 písm. b) zákona č. 500/2004 Sb., správní řád, v platném znění, a v souladu s ust. § 2 písm. b), § 3 písm. b), § 4 písm. b), § 5 písm. a) zákona o majetkovém vyrovnání s církvemi rozhodl v části návrhu takto:

Vydává oprávněné osobě Arcibiskupství olomouckému, IČ: 00445151, se sídlem Wurimova 562/9, 771 01 Olomouc, tyto zemědělské nemovité věci:

v k. ú. Ondřejovice, obec Zlaté Hory:

parcelní číslo	kultura	výměra (m ²)	původ PK
KN p. č. 1400/56 vznik dle GP 453-112/2017	lesní pozemek	220	část p. č. 365 z k. ú. Rejvíz
KN p. č. 1400/57 vznik dle GP 453-112/2017	lesní pozemek	636	část p. č. 365 z k. ú. Rejvíz
KN p. č. 1400/58 vznik dle GP 453-112/2017	lesní pozemek	119	část p. č. 365 z k. ú. Rejvíz

KN p. č. 1400/59 vznik dle GP 453-112/2017	lesní pozemek	53	<i>část p.č. 365z k.ú Rejvíz</i>
KN p. č. 1400/60 vznik dle GP 453-112/2017	lesní pozemek	1221	<i>část p.č. 365z k.ú Rejvíz</i>
KN p. č. 1400/61 vznik dle GP 453-112/2017	lesní pozemek	105	<i>část p.č. 365z k.ú Rejvíz</i>
KN p. č. 1400/62 vznik dle GP 453-112/2017	lesní pozemek	251	<i>část p.č. 365z k.ú Rejvíz</i>
KN p. č. 1401/4 vznik dle GP 453-112/2017	lesní pozemek	53	<i>část p.č. 365z k.ú Rejvíz</i>
KN p. č. 1401/5 vznik dle GP 453-112/2017	lesní pozemek	10	<i>část p.č. 365z k.ú Rejvíz</i>
KN p. č. 1401/6 vznik dle GP 453-112/2017	lesní pozemek	55	<i>část p.č. 365z k.ú Rejvíz</i>
KN p. č. 1401/7 vznik dle GP 453-112/2017	lesní pozemek	80	<i>část p.č. 365z k.ú Rejvíz</i>
KN p. č. 1403/2 vznik dle GP 453-112/2017	lesní pozemek	177	<i>část p.č. 365z k.ú Rejvíz</i>
KN p. č. 1403/4 vznik dle GP 453-112/2017	lesní pozemek	265	<i>část p.č. 365z k.ú Rejvíz</i>
KN p. č. 1403/6 vznik dle GP 453-112/2017	lesní pozemek	990	<i>část p.č. 365z k.ú Rejvíz</i>
KN p. č. 1403/7 vznik dle GP 453-112/2017	lesní pozemek	43	<i>část p.č. 365z k.ú Rejvíz</i>
KN p. č. 1403/8 vznik dle GP 453-112/2017	lesní pozemek	33	<i>část p.č. 365z k.ú Rejvíz</i>
KN p. č. 1403/9 vznik dle GP 453-112/2017	lesní pozemek	674	<i>část p.č. 365z k.ú Rejvíz</i>

KN p. č. 1403/10 vznik dle GP 453-112/2017	lesní pozemek	63	<i>část p. č. 365 a 101 z k. ú. Rejvíz</i>
KN p. č. 1404/3 vznik dle GP 453-112/2017	lesní pozemek	20	<i>část p. č. 365 z k. ú. Rejvíz</i>

v k. ú. Rejvíz, obec Zlaté Hory:

KN p. č. 1/1 vznik dle GP 323-113/2017	lesní pozemek	345833	<i>část p. č. 1 z k. ú. Rejvíz</i>
KN p. č. 1/8 vznik dle GP 323-113/2017	lesní pozemek	107	<i>část p. č. 365 z k. ú. Rejvíz</i>
KN p. č. 1/9 vznik dle GP 323-113/2017	lesní pozemek	95	<i>část p. č. 365 z k. ú. Rejvíz</i>
KN p. č. 4/3 vznik dle GP 323-113/2017	trvalý travní porost	111	<i>část p. č. 365 z k. ú. Rejvíz</i>

v k. ú. Seč u Jeseníka, obec Jeseník:

KN p. č. 434/57	lesní pozemek	29306	<i>část p. č. 360/1, 362, 392 z k. ú. Rejvíz</i>
-----------------	---------------	-------	--

Účastníky řízení jsou dle ust. § 9 odst. 6 zákona o majetkovém vyrovnání s církvemi:

Oprávněná osoba

Arcibiskupství olomoucké, IČ: 00445151, se sídlem Wurmova 562/9, 771 01 Olomouc

Povinná osoba

Lesy České republiky, s. p., IČ: 42196451, se sídlem Přemyslova 1106, 501 68 Hradec Králové

Odůvodnění

Dne 1. 4. 2014 podalo Arcibiskupství olomoucké, se sídlem Wurmova 562/9, 771 01 Olomouc, IČ: 00445151, zastoupené na základě plné moci generálním vikářem Mons. Mgr. Josefem Nuzíkem u Státního pozemkového úřadu, Krajského pozemkového úřadu pro Olomoucký kraj, návrh na vydání rozhodnutí o vydání zemědělských nemovitostí dle § 9 odst. 6 zákona č. 428/2012 Sb., o majetkovém vyrovnání s církvemi a náboženskými společnostmi.

Výzva k vydání zemědělských nemovitostí byla doručena povinné osobě, Lesům České republiky, s. p., IČ: 42196451, se sídlem Přemyslova 1106, 501 68 Hradec Králové, dne 12. 6. 2013.

Státní pozemkový úřad ve správním řízení zkoumal, zda byly splněny podmínky stanovené zákonem č. 428/2012 Sb., o majetkovém vyrovnání s církvemi a náboženskými společnostmi.

Ve správním řízení bylo zjištěno, že pozemky uvedené ve výroku rozhodnutí, byly zapsány ve vložce č. 107 Desek zemských pro k. ú. Rejvíz, kde původním vlastníkem bylo Arcibiskupství vřatislavské.

Právní nástupnictví oprávněné osoby – Arcibiskupství olomouckého bylo prokázáno:

Přípisem apoštolské nunciatury č. 4517 ze dne 26. 6. 1947, kdy byla vyjmuta z pravomoci Arcibiskupství vřatislavského československá část vřatislavské diecéze a zřizena samostatná Apoštolská administratura v Českém Těšíně podléhající přímo Apoštolskému stolci v Římě.

Apoštolským listem ze dne 30. 12. 1977 o zrušení Apoštolské administratury a o připojení dvou částí, které se nacházejí na území ČSSR, Český Těšín a Jeseník k arcidiecézi olomoucké.

Potvrzením Ministerstva kultury ČR ze dne 28. 8. 1995 č. j. 5838/95, kterým je doloženo, že na základě rozhodnutí Svatého Stolce ze dne 30. 12. 1977 přešla vlastnická práva Arcibiskupství vřatislavského na území České republiky na Arcibiskupství olomoucké.

Delimitačním protokolem ze dne 30. 6. 2005 a dodatkem č. 1 o rozdělení práv a povinností včetně restitučních nároků v Moravskoslezském kraji na Biskupství ostravsko-opavské a v Olomouckém kraji na Arcibiskupství olomoucké.

S ohledem na výše uvedené doklady, Státní pozemkový úřad konstatuje, že k pozemkům uvedeným ve výroku rozhodnutí je právním nástupcem Arcibiskupství olomoucké.

Oprávněná osoba byla vlastníkem ve výroku uvedených nemovitých věcí, jak je zřejmé ze zápisu ve vložce č. 107 Desek zemských pro k. ú. Rejvíz.

K přechodu na stát došlo na základě rozhodnutí Ministerstva zemědělství v Praze č. j. 6140/48-IX/R-12 ze dne 15. 3. 1948 o revizi 1. Pozemkové reformy, dle zák. č. 142/1947 Sb., Velkostatku Javorník a zápisu ze dne 9. 8. 1948.

Dle vyjádření oprávněné osoby Arcibiskupství olomouckého ze dne 3. 7. 2013 a prohlášení ze dne 13. 5. 2013 nebyla za odňaté nemovitosti vyplacena náhrada.

Státní pozemkový úřad konstatuje, že nemovitosti přešly na stát podle ust. § 5 písm. a) zákona č. 428/2012 Sb., a to bez náhrady, postupem podle zákona č. 142/1947 Sb., o revizi I. pozemkové reformy.

Dohoda o vydání nemovitostí dle § 9 odst. 2 zákona nebyla ze strany povinné osoby Lesů České republiky s. p. uzavřena s odkazem na možnou překážku k vydání, uvedenou v ust. § 8 odst. 1 písm. h) zákona ZMV.

V průběhu správního řízení byla dohledána konfiskační vyhláška Okresního národního výboru v Bruntále č. j. 8180-VIII/45, na konfiskaci majetku dle dekretu presidenta republiky č. 108/1945 Sb., v obci Buchberkstálu (nyní k. ú. Železná pod Pradědem) se seznamem konfiskovaných budov, mezi jiným i budov ve vlastnictví lesní správy – majetek Vratislavského arcibiskupství.

Vzhledem k tomu, že konfiskační dekrety presidenta republiky byly účinné ad personam, tedy k subjektu, na který rozhodnutím příslušného orgánu státní moci aplikace dekretů dopadla, zkoumal Státní pozemkový úřad, zda vydání nemovitostí nebrání některá ze skutečností uvedená v ust. § 8 odst. 1 zákona.

Proti konfiskační vyhlášce vydané Okresním národním výborem v Bruntále č. j. 8180-VIII/45, bylo podáno odvolání Vratislavským arcibiskupstvím ze dne 9. 9. 1946.

K tomu Státní pozemkový úřad konstatuje, že podle tehdejších právních předpisů mělo odvolání odkladný účinek až do rozhodnutí odvolacího úřadu. Listiny, které by prokázaly, jak bylo vyřízeno odvolání Vratislavského arcibiskupství ze dne 9. 9. 1946 proti této konfiskační vyhlášce, nebyly nalezeny.

Při posuzování možnosti konfiskace majetku, přihlížel správní orgán mj. k ust. § 16 odst. 1 písm. b) zákona č. 142/1947 Sb., které stanoví: „*Ustanovení tohoto zákona se nevztahují na půdu konfiskovanou podle dekretu č. 12/1945 Sb., presidenta republiky, ze dne 25. 10. 1945, č. 108 Sb., o konfiskaci nepřátelského majetku a Fondech národní obnovy, nebo podle nařízení č. 104/1945 Sb., n. SNR, ve znění nařízení č. 64/1946 n. SNR*“, z čehož je možno dovodit, že konfiskovaný majetek by nemohl být následně odňat bez náhrady postupem podle zákona č. 142/1947 Sb.

Z přípisu expozitury Zemského národního výboru v Moravské Ostravě, vedeného pod č. j. VIII/35-742/16-1946 ze dne 14. 9. 1946, bylo zjištěno, že předmětná konfiskační vyhláška je vadná jak po stránce právní, tak věcné i formální, a proto expozitura učinila opatření, aby konfiskační řízení podle této vyhlášky bylo zastaveno.

Z téhož přípisu je dále zřejmé, že Ministerstvo školství a osvěty vzalo na vědomí, že konfiskační řízení vedené proti majetku Arcibiskupství vratislavského v okrese bruntálském, podle dekretu presidenta republiky č. 108/1945 Sb., bylo zastaveno a o této skutečnosti Zemský národní výbor, expozitura v Ostravě, uvědomil Okresní národní výbor v Bruntále.

Státní pozemkový úřad v řádně provedeném správním řízení vyhodnotil veškeré listiny, které si ve správním řízení opatřil s tím, že v posuzovaných dokladech je patrný záměr vztáhnout na majetek Vratislavského arcibiskupství konfiskační dekrety presidenta republiky, ale že konfiskace majetku Vratislavského arcibiskupství nebyla dovršena.

Jako podporu toho závěru lze použít i další listiny, které se vztahují k majetku Vratislavského biskupství, které řeší majetek i po roce 1948.

Jedná se zejména o usnesení Ústavního soudu č. IV ÚS 3361/13 ze dne 4. 3. 2015, kterým byla odmítnuta ústavní stížnost Olomouckého kraje, který se před obecnými soudy domáhal určení, že je vlastníkem nemovitostí v k. ú. Javorník – město. Sporná nemovitost je zapsána na LV č. 698 pro k. ú. Javorník – město. V svém odůvodnění Ústavní soud konstatuje, že obecné soudy se podrobně zabývaly otázkou přechodu žalované nemovitosti na stát a došly k závěru, že k přechodu vlastnictví na stát nikdy nedošlo a Arcibiskupství olomoucké jako právní nástupce Vratislavského arcibiskupství je nadále vlastníkem zmíněné nemovitosti.

S ohledem na výše uvedené Státní pozemkový úřad, Krajský pozemkový úřad pro Olomoucký kraj dospěl k závěru, že nemovitě věci uvedené ve výroku rozhodnutí lze vydat, když vydání majetku nebrání překážka uvedená v ust. § 8 odst. 1 písm. h) zákona o majetkovém vyrovnání s církvemi.

Po přechodu na stát byly původní pozemky p. č. 1/1 a 365 sloučeny do pozemků KN p. č. 1/1, 2, 4/1, 60 v k. ú. Rejvíz a do pozemků p. č. KN 1400/1, 1401/1, 1403 a 1404/1 v k. ú. Ondřejovice.

Pro vydání původních pozemků bylo zapotřebí oddělení geometrickými plány, které jsou nedílnou součástí tohoto rozhodnutí.

Překážky k vydání nemovitých věcí uvedených ve výroku ve smyslu § 8 odst. 1 písm. a-g) zákona o majetkovém vyrovnání s církvemi, nebyly zjištěny.

Před vydáním rozhodnutí byla účastníkům řízení dána možnost vyjádřit se k podkladům pro rozhodnutí ve smyslu ust. § 36 zákona č. 500/2004 Sb., správní řád.

Ve stanovené lhůtě nebyly předloženy žádné nové důkazy ani doklady, které by měly vliv na rozhodnutí.

Ve vyjádření ze dne 11. 9. 2017 povinná osoba namítá, že výzva oprávněné osoby je nedůvodná, neboť dohledané listiny z archivu nasvědčují tomu, že na část majetku Vratislavského arcibiskupství byla vydána konfiskační vyhláška dle dekretu č. 108/1945 Sb.

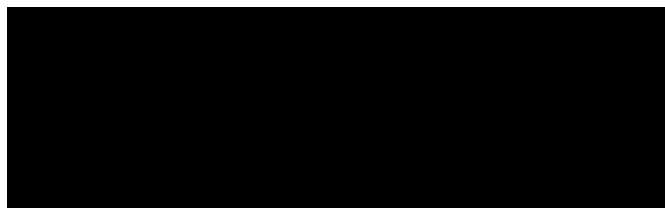
Státní pozemkový úřad se s otázkou možné konfiskace majetku podrobně vypořádal v odůvodnění, a proto trvá na svém rozhodnutí.

Vzhledem k výše uvedeným skutečnostem Státní pozemkový úřad konstatuje, že nemovitosti přešly na stát podle ust. § 5 písm. a) zákona č. 428/2012 Sb., a současně byly v tomto případě splněny veškeré podmínky pro vydání stanovené zákonem č. 428/2012 Sb., a proto rozhodl, jak je ve výroku uvedeno.

Na základě tohoto rozhodnutí se zapíše nemovitosti, uvedené ve výroku, do vlastnictví oprávněné osoby – Arcibiskupství olomouckého, IČ 00445151, se sídlem Wurmova 562/9, 771 01 Olomouc.

Poučení o opravném prostředku:

Proti tomuto rozhodnutí se dle ust. § 9 odst. 8 zákona o majetkovém vyrovnání s církvemi nelze odvolat. Dle ust. § 9 odst. 10 tohoto zákona může být tato věc projednána v řízení podle částí páté občanského soudního řádu. K řízení je v prvním stupni příslušný krajský soud. Žaloba musí být dle ust. § 247 odst. 1 občanského soudního řádu podána ve lhůtě dvou měsíců od doručení tohoto rozhodnutí.



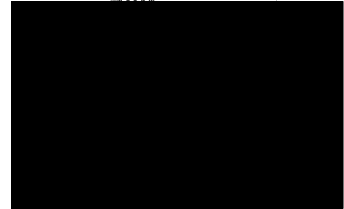
Ředitel Krajského pozemkového úřadu pro Olomoucký kraj

Přílohy:

- geometrický plán č. 453-112/2017 ze dne 30. 8. 2017
- geometrický plán č. 323-113/2017 ze dne 30. 8. 2017

Rozdělovník:

- | | |
|--|----|
| 1. Arcibiskupství olomoucké, Wurmova 562/9, 771 01 Olomouc | 1x |
| 2. Lesy České republiky, s. p., Přemyslova 1106/19, 500 08 Hradec Králové,
doručovací adresa Krajské ředitelství Šumperk, Potoční 2161/22, 787 01 Šumperk | 1x |
| 3. Katastrální úřad pro Olomoucký kraj, Katastrální pracoviště Jeseník,
po nabytí právní moci ke vkladu prostřednictvím oprávněné osoby | 1x |
| 4. Státní pozemkový úřad, Krajský pozemkový úřad pro Olomoucký
Kraj, Blanická 383/1, 772 00 Olomouc – spis | 2x |



0
1
2
3
4
5
6
7
8
9
10
11
12
13
14
15
16
17
18
19
20
21
22
23
24
25
26
27
28
29
30
31
32
33
34
35
36
37
38
39
40
41
42
43
44
45
46
47
48
49
50
51
52
53
54
55
56
57
58
59
60
61
62
63
64
65
66
67
68
69
70
71
72
73
74
75
76
77
78
79
80
81
82
83
84
85
86
87
88
89
90
91
92
93
94
95
96
97
98
99