



Smlouva o zřízení služebnosti

uzavřená podle ustanovení § 1257 a násl. zákona č. 89/2012/Sb., občanský zákoník, v platném znění a zákona č. 458/2000 Sb. § 25 odst. 4, o podmínkách podnikání a o výkonu státní správy v energetických odvětvích a o změně některých zákonů (energetický zákon)

mezi těmito smluvními stranami:

Kraj Vysočina, se sídlem v Jihlavě, Žižkova 57, 587 33 Jihlava
zastoupený hejtmánem kraje MUDr. Jiřím Běhounkem

IČ: 708 90 749

DIČ: CZ70890749

Bankovní spojení: Sberbank CZ, a.s.

č.ú.: 40 50 00 50 19/6800

VS 1880510096

na straně povinného ze služebnosti

a

E.ON Distribuce, a.s., se sídlem F. A. Gerstnera 2151/6, 370 01 České Budějovice

IČ: 280 85 400

DIČ: CZ28085400

zapsaná v Obchodním rejstříku vedeném Krajským soudem v Českých Budějovicích, odd. B, vložka 1772

zastoupena Ivanou Baselovou, manažerem věcných břemene na základě Pověření ze dne 10. 1. 2017

na straně oprávněného ze služebnosti

takto:

Článek I. Předmět smlouvy

1. Povinný ze služebnosti je na základě zákona 157/2000 Sb. o přechodu některých věcí, práv a závazků z majetku České republiky do majetku krajů a Rozhodnutí Ministerstva dopravy a spojů č. 3796/01-9-KM ze dne 10. 9. 2001 výhradním vlastníkem pozemku par. č. 310/1 v katastrálním území Chválkov u Kamenice nad Lipou a obci Mnich (dále jen „pozemek“). Pozemek je zapsán u Katastrálního úřadu pro Vysočinu, katastrální pracoviště Pelhřimov v katastru nemovitostí pro uvedené k. ú. a obec na LV 159.
2. Oprávněný ze služebnosti zrealizoval a uvedl na základě předávacího protokolu od příslušné příspěvkové organizace ze dne 26. 10. 2016 do užívání stavbu „Chválkov, 41, 31, 8 - obnova NN“ (dále jen „stavba“) na výše uvedeném pozemku.
3. V souladu s článkem I. bod 4. smlouvy o smlouvě budoucí o zřízení služebnosti, uzavřené mezi povinným a oprávněným dne 22.5.2014 zřizuje povinný služebnost užívání části pozemku ve prospěch oprávněného, spočívající ve zřízení a provozování stavby na pozemku tak, jak je uvedeno v geometrickém plánu č. 201-332/2017 ze dne 23.8.2017, který vyhotovil Ing. Jiří Dušek a tvoří nedílnou součást této smlouvy.
4. Oprávněný má v souvislosti se zřízením a provozem stavby právo vstupovat a vjíždět na pozemek uvedený v čl. I. odst. 1. této smlouvy.

5. Oprávněný takto zřízenou služebnost přijímá a povinný, jako vlastník zatěžované nemovitosti, je povinen toto právo strpět.

Článek II.

Podstatné náležitosti smlouvy

1. Služebnost se sjednává úplatně. Výše úplaty za zřízení služebnosti vyplývá z ceníku Pravidel Rady Kraje Vysočina pro zřizování služebností na majetku Kraje Vysočina, které byly schváleny usnesením Rady Kraje Vysočina 1345/24/2016/RK ze dne 25. 7. 2016 a činí částku **24216 Kč bez DPH** (slovy: dvacetčtyřidvěšestšestnáctkorunčeských).
2. Částka **24216 Kč a DPH** ve výši platné ke dni uskutečnitelného zdanitelného plnění, bude uhrazena do 30 dnů ode dne výzvy k úhradě na číslo účtu a variabilní symbol uvedené v záhlaví smlouvy. Poté, co bude připsána na účet povinného celková částka včetně DPH, tak jak je uvedeno výše, bude podán návrh na vklad práva odpovídajícího služebnosti Katastrálnímu úřadu pro Vysočinu, katastrálnímu pracovišti Pelhřimov.
3. Správní poplatek za vklad práva odpovídající služebnosti uhradí oprávněný.
4. Služebnost je sjednána na dobu, po kterou bude oprávněným provozována stavba na pozemku uvedeném v čl. I. bod. 1. této smlouvy. V případě, že oprávněný převede tuto stavbu na jiného vlastníka, vyjma případu přeměny oprávněného jako právnické osoby, je oprávněný povinen do 30 dnů ode dne převodu oznámit povinnému nového vlastníka stavby.
5. Oprávněný a povinný ze služebnosti následně uzavřou dohodu o zrušení služebnosti s tím, že náklady související se zrušením služebnosti hradí oprávněný.
6. Právo odpovídající služebnosti nabude oprávněný vkladem práva odpovídajícího služebnosti s právními účinky k okamžiku podání návrhu na vklad do katastru nemovitostí u Katastrálního úřadu pro Vysočinu, katastrální pracoviště Pelhřimov.

Článek III.

Povinnosti při provozu stavby

1. Oprávněný se zavazuje písemně, v souladu se zákonem, oznámit příslušné příspěvkové organizaci, která majetek užívá, každý zásah a jeho účel na pozemku povinného, ke kterému je oprávněn z této smlouvy a šetřit co nejvíce jeho majetek. Pokud v důsledku existence služebnosti vznikne výstavbou, údržbou a opravami stavby ze strany oprávněného, ale i nezávisle, tj. provozní závadou, straně vlastníka zatěžované nemovitosti škoda a znehodnocení pozemku, ponese náklady na jejich odstranění oprávněný, případně zajistí nápravu v plném rozsahu.
2. Náklady spojené s běžnou údržbou služebného pozemku nese povinný. Náklady vyvolané činností oprávněného na služebném pozemku nese oprávněný.

Článek IV.

Závěrečná ustanovení

1. Skutečnosti ve smlouvě blíže nespecifikované se řídí příslušnými ustanoveními zákona č. 89/2012 Sb., občanský zákoník, v platném znění.

2. Tato smlouva je vyhotovena ve 4 stejnopisech, z nichž dva výtisky obdrží povinný, jeden výtisk oprávněný a jeden výtisk je určen pro Katastrální úřad pro Vysočinu, katastrální pracoviště Pelhřimov.
3. O uzavření smlouvy o zřízení služebnosti spočívající ve zřízení a užívání stavby bylo v souladu s ustanovením § 59 odst. 3 zákona 129/2000 Sb., o krajích, ve znění pozdějších předpisů, rozhodnuto usnesením Rady Kraje Vysočina 0162/04/2018/RK ze dne 30. 1. 2018.
4. Smluvní strany této smlouvy prohlašují, že si smlouvu o zřízení služebnosti přečetly, že je uzavírána po vzájemném projednání, podle jejich pravé a svobodné vůle, určitě, vážně a srozumitelně, nikoli v tísní ani za nápadně nevýhodných podmínek. Na důkaz toho připojují své podpisy.
5. Smlouva o zřízení služebnosti nabývá platnosti dnem podpisu smlouvy.
6. Oprávněný ze služebnosti výslovně souhlasí se zveřejněním celého textu smlouvy včetně podpisů v informačním systému veřejné správy – Registru smluv.
7. Smluvní strany se dohodly, že zákonnou povinnost dle § 5 odst. 2 zákona o registru smluv splní Kraj Vysočina.

Českých Budějovicích 12. 02. 2018

V dne.....
Za oprávněného:



E.ON Distribuce, a.s.
F. A. Gerstnera 2151/6
České Budějovice 7
370 01, České Budějovice

.....
E.ON Distribuce, a. s.
Ivana Baselová
manažer věcných břemen

19. 03. 2018

V Jihlavě dne
Za povinného:



.....
MUDr. Jiří Běhounek
hejtman


Kraj Vysočina


Žitkova 37, 587 33 Jihlava

VÝKAZ DOSAVADNÍHO A NOVÉHO STAVU ÚDAJŮ KATASTRU NEMOVITOSTÍ

Dosavadní stav			Nový stav												
Výměra parcely		Druh pozemku	Označení pozemku	Výměra parcely		Druh pozemku	Typ stavby	Způsob využití	Způsob využití	Způsob využití	Porovnání se stavem evidence právních vztahů				
ha	m ²	Způsob využití	parc. číslem	ha	m ²	Způsob využití	Způsob využití	Způsob využití	Způsob využití	Způsob využití	Díl přechází z pozemku označeného v katastru nemovitostí	Číslo listu vlastnictví	Výměra dílu		Označení dílu
													ha	m ²	
											8/1	10001			
											8/2	20			
											17/1	107			
											17/2	107			
											18	164			
											20/3	283			
											20/5	10001			
											23/3	100			
											41/1	238			
											41/2	10001			
											st.42	10001			
											st.89	10001			
											st.110	50			
											166/5	10001			
											290/1	10001			
											290/10	164			
											310/1	159			
											1219	10001			
											1227	100			

Druh věcného břemene: dle smlouvy
 Oprávněný: dle smlouvy

^{*)} Kamenice nad Lipou 5-6/11, 6-5/44, 6-6/22 (KMD)

GEOMETRICKÝ PLÁN pro vymezení rozsahu věcného břemene k části pozemku	Geometrický plán ověřil úředně oprávněný zeměměřičský inženýr:		Stejnopis ověřil úředně oprávněný zeměměřičský inženýr:	
	Jméno, příjmení:	<i>Ing. Jiří Dušek</i>	Jméno, příjmení:	<i>Ing. Jiří Dušek</i>
	Číslo položky seznamu úředně oprávněných zeměměřičských inženýrů:	<i>1751/98</i>	Číslo položky seznamu úředně oprávněných zeměměřičských inženýrů:	<i>1751/98</i>
	Dne: <i>23. srpna 2017</i> Číslo: <i>844A/2017</i>		Dne: <i>04. 09. 2017</i> Číslo: <i>896 S/2017</i>	
Náležitosti a přesnost odpovídá právním předpisům.	Katastrální úřad souhlasí s očíslováním parcel.		Tento stejnopis odpovídá geometrickému plánu v elektronické podobě uloženému v dokumentaci katastrálního úřadu.	
Vyhotovitel: <i>Fiera a.s. Mládežnická 146/IV 377 01 Jindřichův Hradec</i> Číslo plánu: <i>201-332/2017</i> Okres: <i>Pelhřimov</i> Obec: <i>Mnich</i> Kat. území: <i>Chvátkov u Kamenice n/Lipou</i> Mapový list: <i>*)</i> Dosavadnímu vlastníkům pozemků byla poskytnuta možnost seznámit se v terénu s průběhem navrhovaných nových hranic, které byly označeny předepsaným způsobem: <i>nestabilizováno</i>	KÚ pro Vysočinu KP Pelhřimov Ing. Jaroslava Cabadajová PGP-779/2017-304 2017.09.01 12:33:23 CEST		Ověřený stejnopis geometrického plánu v listinné podobě. 	

seznam souřadnic (S-JTSK)

Souřadnice pro zápis do KN

Číslo bodu Y X Kód kv. Poznámka

Číslo bodu	Y	X	Kód kv.	Poznámka
k.ú. Chválkov u Kamenice nad Lipou (655066)				
110-12	715038.64	1131999.95	3	věcné břemeno
162-429	714952.98	1132087.06	3	věcné břemeno
170-172	714928.26	1132117.11	8	věcné břemeno
182-3	715023.84	1132022.96	3	věcné břemeno
182-4	715026.14	1132018.75	3	věcné břemeno
1	715039.90	1132000.81	3	věcné břemeno
2	715040.26	1131999.91	3	věcné břemeno
3	715039.71	1131999.77	3	věcné břemeno
4	715039.44	1132000.63	3	věcné břemeno
5	715040.20	1131999.68	3	věcné břemeno
6	715040.06	1131999.15	3	věcné břemeno
7	715037.82	1131999.77	8	věcné břemeno
8	715038.62	1131999.73	3	věcné břemeno
9	715038.58	1131999.23	3	věcné břemeno
10	715037.79	1131999.27	8	věcné břemeno
11	715033.60	1132000.77	3	věcné břemeno
12	715037.37	1131999.80	3	věcné břemeno
13	715037.29	1131999.30	3	věcné břemeno
14	715033.26	1132000.35	3	věcné břemeno
15	715032.72	1132002.41	3	věcné břemeno
16	715032.26	1132002.23	3	věcné břemeno
17	715031.72	1132005.94	3	věcné břemeno
18	715031.24	1132005.82	3	věcné břemeno
19	715030.84	1132010.88	3	věcné břemeno
20	715030.36	1132010.74	3	věcné břemeno
21	715029.19	1132014.62	3	věcné břemeno
22	715028.89	1132014.07	3	věcné břemeno
23	715027.44	1132013.28	8	věcné břemeno
24	715028.66	1132014.55	3	věcné břemeno
25	715027.78	1132012.91	8	věcné břemeno
26	715024.52	1132022.51	3	věcné břemeno
27	715024.42	1132021.70	3	věcné břemeno
28	715023.83	1132022.15	3	věcné břemeno
29	715023.26	1132022.35	8	věcné břemeno
30	715023.15	1132023.15	3	věcné břemeno
31	715023.60	1132022.71	8	věcné břemeno
32	715022.81	1132022.79	3	věcné břemeno
33	715023.67	1132024.41	3	věcné břemeno
34	715018.92	1132033.20	3	věcné břemeno
35	715018.50	1132032.94	3	věcné břemeno
36	715013.42	1132040.73	3	věcné břemeno
37	715015.68	1132037.64	8	věcné břemeno
38	715015.28	1132037.33	8	věcné břemeno
39	715013.19	1132040.20	3	věcné břemeno
40	715012.33	1132040.03	3	věcné břemeno
41	715012.89	1132040.62	3	věcné břemeno
42	715012.70	1132039.68	3	věcné břemeno
43	715011.70	1132043.32	8	věcné břemeno
44	715009.67	1132045.41	8	věcné břemeno
45	715009.28	1132046.79	3	věcné břemeno
46	715008.88	1132046.49	3	věcné břemeno
47	715006.93	1132049.65	3	věcné břemeno
48	715006.51	1132049.37	3	věcné břemeno
49	715005.55	1132051.15	3	věcné břemeno
50	715006.40	1132050.31	3	věcné břemeno
51	715006.02	1132049.97	3	věcné břemeno
52	715004.55	1132051.43	3	věcné břemeno
53	714992.69	1132060.75	3	věcné břemeno
54	715004.11	1132052.57	3	věcné břemeno
55	715003.79	1132052.19	3	věcné břemeno
56	714992.70	1132060.13	3	věcné břemeno
57	714992.12	1132059.86	3	věcné břemeno
58	714992.27	1132060.44	3	věcné břemeno
59	714992.57	1132059.53	3	věcné břemeno
60	714987.91	1132053.68	3	věcné břemeno
61	714988.21	1132053.22	3	věcné břemeno
62	714987.32	1132053.76	3	věcné břemeno
63	714987.80	1132053.15	3	věcné břemeno
64	714986.91	1132054.04	3	věcné břemeno
65	714987.04	1132053.35	3	věcné břemeno
66	714986.63	1132053.63	3	věcné břemeno
67	714987.39	1132052.74	3	věcné břemeno
68	714987.93	1132052.64	3	věcné břemeno
69	714985.85	1132050.65	3	věcné břemeno

Seznam souřadnic (S-JTSK)

Číslo bodu Souřadnice pro zápis do KN

Y X Kód kv. Poznámka

Číslo bodu	Y	X	Kód kv.	Poznámka
k.ú. Chválkov u Kamenice nad Lipou (655066)				
70	714986.45	1132050.63	3	věcné břemeno
71	714987.72	1132047.64	3	věcné břemeno
72	714988.09	1132048.08	3	věcné břemeno
73	714988.27	1132047.18	3	věcné břemeno
74	714988.59	1132047.56	3	věcné břemeno
75	714968.14	1132078.01	3	věcné břemeno
76	714967.94	1132077.53	3	věcné břemeno
77	714967.68	1132078.09	3	věcné břemeno
78	714967.48	1132077.61	3	věcné břemeno
79	714956.96	1132085.53	3	věcné břemeno
80	714956.84	1132085.01	3	věcné břemeno
81	714955.57	1132085.35	3	věcné břemeno
82	714956.21	1132084.93	3	věcné břemeno
83	714955.71	1132084.74	3	věcné břemeno
84	714954.01	1132082.67	3	věcné břemeno
85	714955.21	1132084.87	3	věcné břemeno
86	714954.67	1132082.85	3	věcné břemeno
87	714956.23	1132081.27	8	věcné břemeno
88	714956.53	1132081.68	8	věcné břemeno
89	714956.63	1132080.98	3	věcné břemeno
90	714956.93	1132081.38	3	věcné břemeno
91	714952.92	1132086.48	8	věcné břemeno
92	714945.65	1132091.59	3	věcné břemeno
93	714944.97	1132091.43	3	věcné břemeno
94	714949.68	1132098.14	3	věcné břemeno
95	714945.90	1132092.00	3	věcné břemeno
96	714945.49	1132092.28	3	věcné břemeno
97	714949.26	1132098.42	3	věcné břemeno
98	714950.84	1132099.72	3	věcné břemeno
99	714950.41	1132099.98	3	věcné břemeno
100	714951.49	1132100.75	8	věcné břemeno
101	714951.11	1132100.14	3	věcné břemeno
102	714950.69	1132100.40	3	věcné břemeno
103	714951.08	1132101.04	8	věcné břemeno
104	714952.22	1132099.00	3	věcné břemeno
105	714952.08	1132099.64	3	věcné břemeno
106	714958.27	1132106.72	3	věcné břemeno
107	714952.85	1132099.81	8	věcné břemeno
108	714952.44	1132100.09	8	věcné břemeno
109	714957.99	1132107.18	3	věcné břemeno
110	714958.98	1132106.83	3	věcné břemeno
111	714958.70	1132107.29	3	věcné břemeno
112	714963.22	1132112.26	3	věcné břemeno
113	714962.80	1132112.52	3	věcné břemeno
114	714964.58	1132115.17	3	věcné břemeno
115	714964.12	1132115.38	3	věcné břemeno
116	714963.90	1132115.49	3	věcné břemeno
117	714964.32	1132116.39	3	věcné břemeno
118	714965.22	1132115.97	3	věcné břemeno
119	714964.80	1132115.07	3	věcné břemeno
120	714944.14	1132105.13	3	věcné břemeno
121	714943.86	1132104.73	3	věcné břemeno
122	714934.30	1132112.01	3	věcné břemeno
123	714934.08	1132111.55	3	věcné břemeno
124	714932.38	1132112.00	3	věcné břemeno
125	714928.20	1132115.66	3	věcné břemeno
126	714932.22	1132112.74	3	věcné břemeno
127	714927.72	1132115.39	3	věcné břemeno
128	714928.82	1132116.72	8	věcné břemeno
129	714927.80	1132115.96	3	věcné břemeno
130	714928.41	1132117.01	8	věcné břemeno
131	714928.87	1132117.86	8	věcné břemeno
132	714929.10	1132117.22	3	věcné břemeno
133	714928.44	1132118.12	3	věcné břemeno
134	714928.51	1132117.41	8	věcné břemeno
135	714928.12	1132117.73	3	věcné břemeno
136	714932.69	1132113.43	3	věcné břemeno
137	714933.52	1132112.86	3	věcné břemeno
138	714923.49	1132119.26	3	věcné břemeno
139	714922.83	1132119.14	3	věcné břemeno
140	714924.10	1132120.28	8	věcné břemeno
141	714923.70	1132120.58	8	věcné břemeno
142	714924.41	1132120.67	3	věcné břemeno
143	714924.01	1132120.97	3	věcné břemeno

41/1

41/2

290/9

290/1

12/2

1227

12/1

7/5

16/2

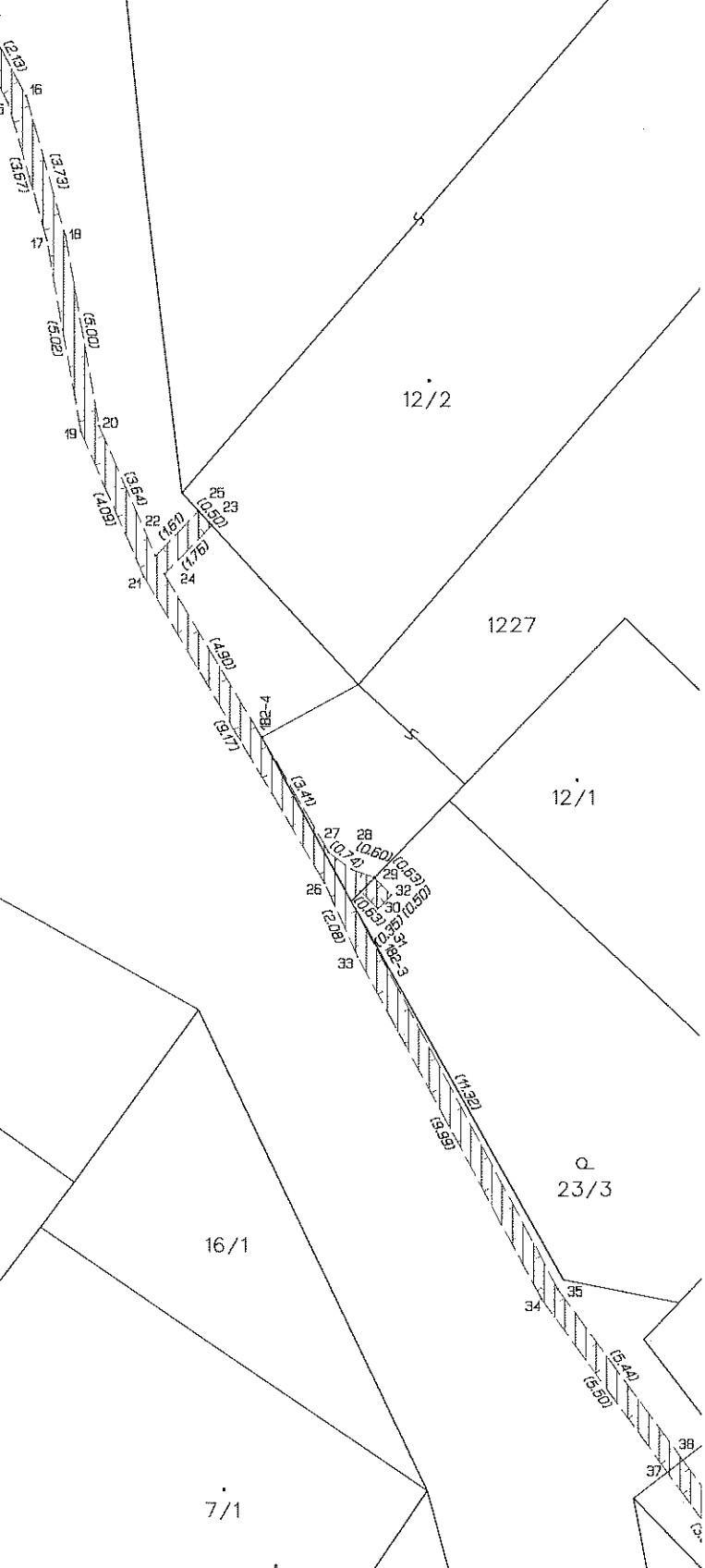
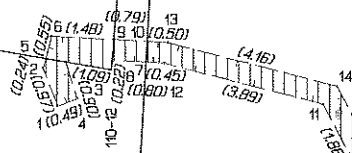
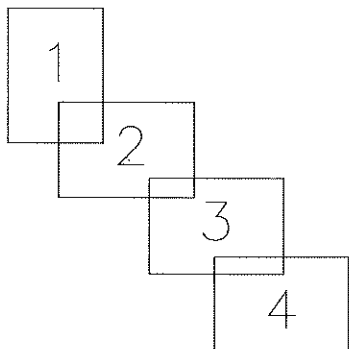
7/2

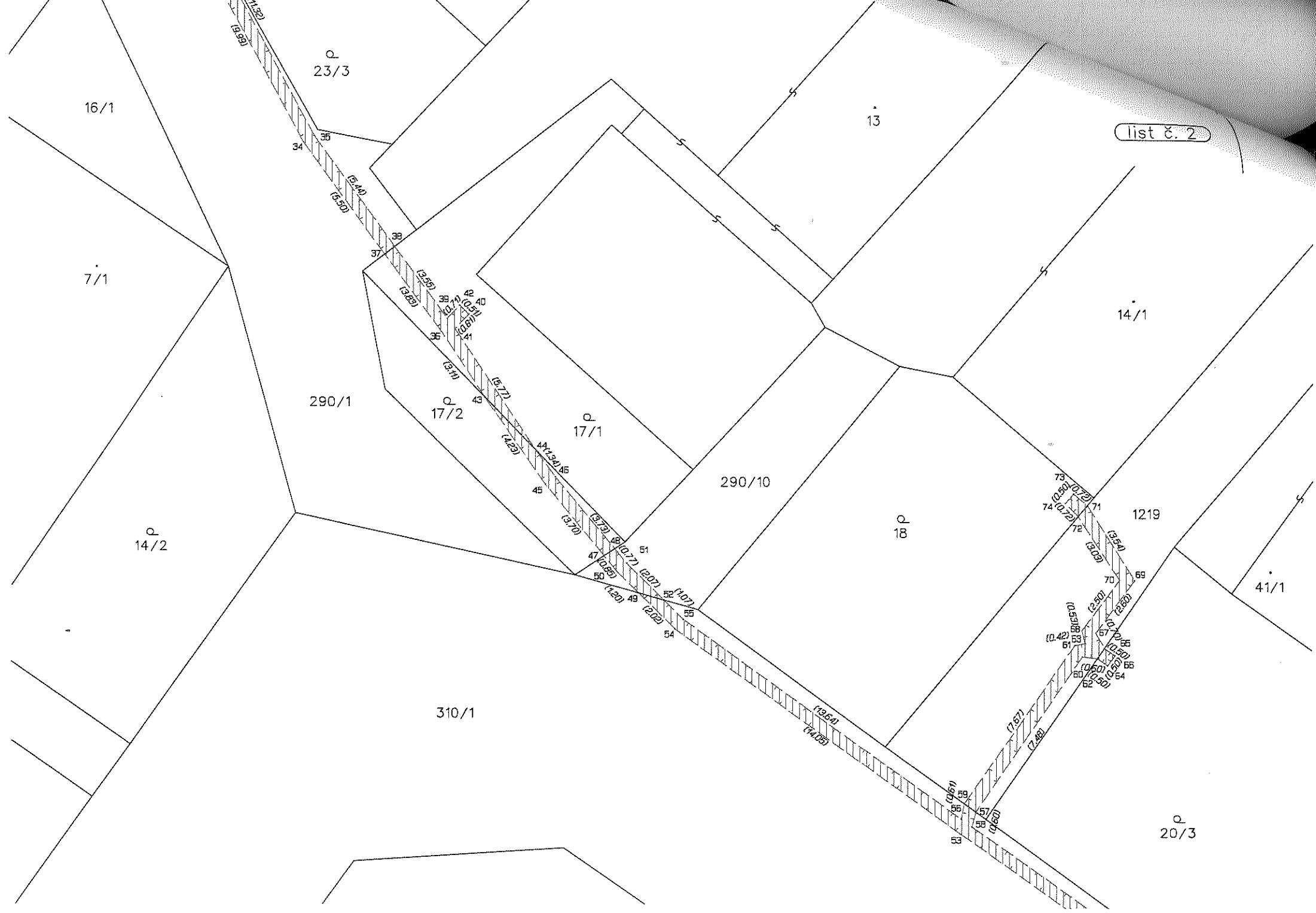
23/3

16/1

7/1

přehled kladu listů (A4)





list č. 2

Q
23/3

13

14/1

290/1

Q
17/2

Q
17/1

290/10

18 p

1219

P
14/2

41/1

310/1

Q
20/3

21.92
(13.99)

34

35

(15.40)

(15.50)

37

38

(13.92)

(13.83)

39

40

(10.51)

(10.51)

41

42

(10.51)

(10.51)

43

44

(13.70)

45

(15.72)

46

(14.23)

47

(14.23)

48

(10.72)

49

(10.89)

50

(12.07)

51

(10.7)

52

(12.22)

53

(12.22)

54

(12.22)

55

(12.22)

56

(10.42)

57

(10.53)

58

(10.53)

59

(10.53)

60

(10.53)

61

(10.53)

62

(10.53)

63

(10.53)

64

(10.53)

65

(10.53)

66

(10.53)

67

(10.53)

68

(10.53)

69

(10.53)

70

(10.53)

71

(10.53)

72

(10.53)

73

(10.53)

74

(10.53)

75

(10.53)

76

(10.53)

77

(10.53)

78

(10.53)

79

(10.53)

80

(10.53)

81

(10.53)

82

(10.53)

83

(10.53)

84

(10.53)

85

(10.53)

86

(10.53)

87

(10.53)

88

(10.53)

89

(10.53)

90

(10.53)

91

(10.53)

92

(10.53)

93

(10.53)

94

(10.53)

95

(10.53)

96

(10.53)

97

(10.53)

98

(10.53)

99

(10.53)

100

(10.53)

101

(10.53)

102

(10.53)

103

(10.53)

104

(10.53)

105

(10.53)

106

(10.53)

107

(10.53)

108

(10.53)

109

(10.53)

110

(10.53)

111

(10.53)

112

(10.53)

113

(10.53)

114

(10.53)

115

(10.53)

116

(10.53)

117

(10.53)

118

(10.53)

119

(10.53)

120

(10.53)

121

(10.53)

122

(10.53)

123

(10.53)

124

(10.53)

125

(10.53)

126

(10.53)

127

(10.53)

128

(10.53)

129

(10.53)

130

(10.53)

131

(10.53)

132

(10.53)

133

(10.53)

134

(10.53)

135

(10.53)

136

(10.53)

137

(10.53)

138

(10.53)

139

(10.53)

140

(10.53)

141

(10.53)

142

(10.53)

143

(10.53)

144

(10.53)

145

(10.53)

146

(10.53)

147

(10.53)

148

(10.53)

149

(10.53)

150

(10.53)

151

(10.53)

152

(10.53)

153

(10.53)

154

(10.53)

155

(10.53)

156

(10.53)

157

(10.53)

158

(10.53)

159

(10.53)

160

(10.53)

161

(10.53)

162

(10.53)

163

(10.53)

164

(10.53)

165

(10.53)

166

(10.53)

167

(10.53)

168

(10.53)

169

(10.53)

170

(10.53)

171

(10.53)

172

(10.53)

173

(10.53)

174

(10.53)

175

(10.53)

176

(10.53)

177

(10.53)

178

(10.53)

179

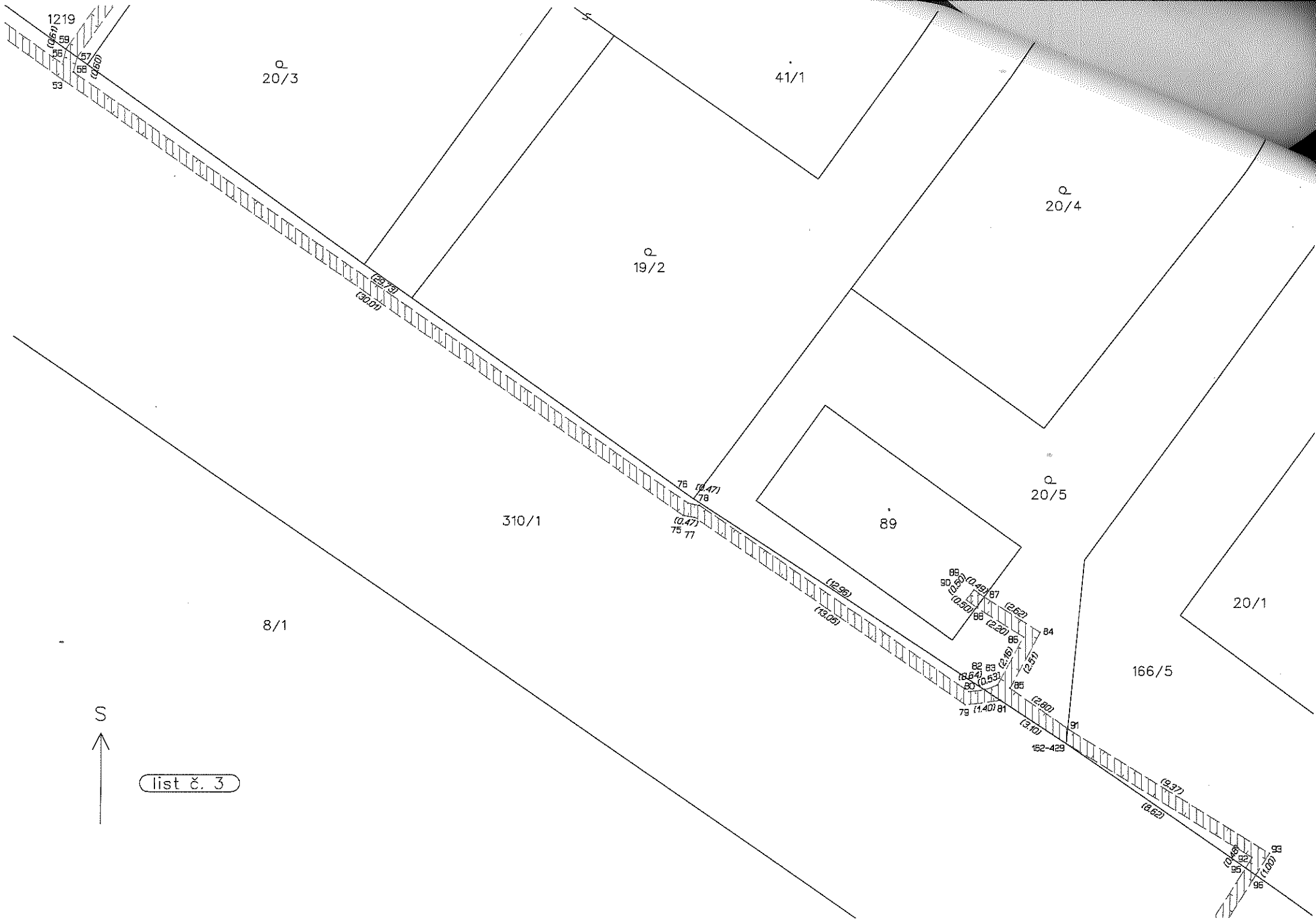
(10.53)

180

(10.53)

181

(10.53)



list č. 3

list č. 4

