

DODATEK č. 1**Č. j.: PPR-9964-8/ČJ-2017-990670**

ke kupní smlouvě Č. j.: PPR-9964-7/ČJ-2017-990670
uzavřené dne 30. 11. 2017 mezi Českou republikou – Ministerstvem vnitra a společností
Interier Říčany a.s.,
(dále jen „dodatek“)

Článek I.**Smluvní strany**

- 1. Prodávající:** **Interier Říčany, a. s.**
 Sídlo: V Chotejně 770/4, 102 00 Praha 10
 Zastoupen: Tomáš Hrdinka, obchodní ředitel, na základě plné moci
 IČO: 28162471
 DIČ: CZ28162471
 Bankovní spojení: ČSOB a.s.
 Číslo účtu: 
 Telefon: 
 Fax: 
 Zapsán: Městský soud v Praze, sp. zn. B 12380
 (dále jen „prodávající“)
- 2. Kupující:** **Česká republika – Ministerstvo vnitra**
 Sídlo: Nad Štolou 936/3 170 34 Praha 7
 Zastoupen: Bc. Davidem Pšeničkou
 vedoucím Odboru movitého majetku
 Správy logistického zabezpečení Policejního prezidia České republiky
**Příjemce faktury: Policejní prezidium ČR, Správa logistického zabezpečení,
 P. O. BOX 6, 150 05 Praha 5**
 IČO: 00007064
 DIČ: CZ00007064
 Bankovní spojení: Česká národní banka
 Číslo účtu: 
 Kontaktní osoba: Bc. Veronika Majerová
 Telefon: 
 e-mail: 
 (dále jen „kupující“)

Článek II.**Úprava smlouvy****Tímto dodatkem se smluvní strany dohodly na následující úpravě smlouvy:**

V příloze č. 1 kupní smlouvy se tímto dodatkem upravuje cena poslední položky, konkrétně cena za ks z původních 6600,- Kč bez DPH, tj. 7986,- včetně DPH na 3300,- bez DPH tj. 3993,- Kč

včetně DPH. Dále se u této položky mění počet kusů z původních 2 kusů na 4 kusy. Celková cena bez DPH a včetně DPH zůstává stejná.

Příloha č. 1: - Opravená příloha č. 1 kupní smlouvy

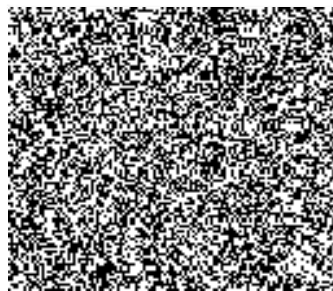
V Praze dne 14. XII. 2017

za kupujícího



Bc. David Pš
vedoucí OMM
Správy logistického zabezpečení PP ČR

V Praze dne 14. 12. 2017



 INTERIER ŘÍČANY
Interier Říčany s.r.o.
V Chotajně 4, 102 00 Praha 10
IČO: 28162471, DIČ: CZ28162471
www.interier-ricany.cz



Příloha č. 1

Cenová nabídka a specifikace předmětu a podmínek plnění

JMÉNO UCHAZEČE: Interier Řičany a.s.

RS MV-38599-83/VZ-2015

SLZ

č. RS	Název (rozměry v mm) Kancelářský nábytek	Množství (ks)	Cena za ks bez DPH vč. montáže a nákladů spojených s montáží zboží	Cena za ks vč. DPH a nákladů spojených s montáží zboží	Cena celkem bez DPH vč. montáže a nákladů spojených s dodáním zboží	Cena celkem vč. DPH, montáže a dopravy a nákladů spojených s dodáním zboží
1	ATYP 2 Křeslo pohupovací relaxační, moření ořech, barva čalounění Bombay 04 (světle hnědá), dlouhá záda - minimálně 80 cm (aby se dala opřít hlava), výška sedáku (od země) - 40 cm	2	3 300,00	3 993,00	6 600,00	7 986,00

Místo dodání: Nádražní 16, 155 00 Praha 5, kancelář č. 112

Kontaktní osoba:



ÚPVSP

č. RS	Název (rozměry v mm) Kancelářský nábytek	Množství (ks)	Cena za ks bez DPH vč. montáže a nákladů spojených s montáží zboží	Cena za ks vč. DPH a nákladů spojených s montáží zboží	Cena celkem bez DPH vč. montáže a nákladů spojených s dodáním zboží	Cena celkem vč. DPH, montáže a dopravy a nákladů spojených s dodáním zboží
2	ATYP 1 Křeslo - k sedací soupravě látkové, moření buk světlý, barva čalounění é. 56 dle vzorníku	2	3 300,00	3 993,00	6 600,00	7 986,00
2	ATYP 6 Pohovka - čalouněná (látka) trojmístná rozkládací, barva čalounění é. 56 dle vzorníku, moření buk světlý	1	18 900,00	22 869,00	18 900,00	22 869,00

Místo dodání: VZ Hrdlořezy, Pod Táborem 102/5, 190 24 Praha 9 - Hrdlořezy

Kontaktní osoba:



LS (Brno)

č. RS	Název (rozměry v mm) Kancelářský nábytek	Množství (ks)	Cena za ks bez DPH vč. montáže a nákladů spojených s montáží zboží	Cena za ks vč. DPH a nákladů spojených s montáží zboží	Cena celkem bez DPH vč. montáže a nákladů spojených s dodáním zboží	Cena celkem vč. DPH, montáže a dopravy a nákladů spojených s dodáním zboží
3	ATYP Rohová sedací souprava - Lůžko 85x185cm KAVALL - rohová rozkládací sedací souprava, čalounění tmavě modré, é. 37 dle vzorníku Rozměry: šířka: 255 x 200cm, Velikost ložné plochy: 85x185cm Další parametry a vlastnosti: ložný prostor: NE rozkládací: ano, složení: jádro: vlnitě pružiny + pěna nožky: PVC.	2	33 056,00	39 998,16	66 112,00	79 996,32

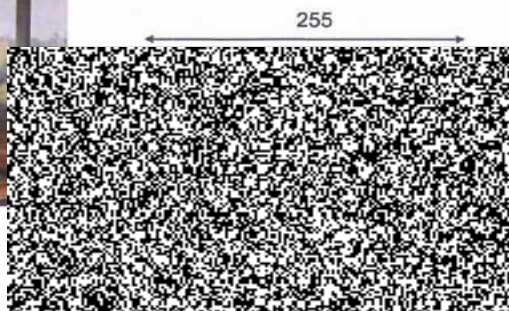
Místo dodání: letiště Brno - Tuřany -1 ks

Místo dodání: Letiště V. Havla, Hranice D

Kontaktní osoba:



Lůžko 85x185cm, celkový rozměr 255x200cm, roh 120x120cm

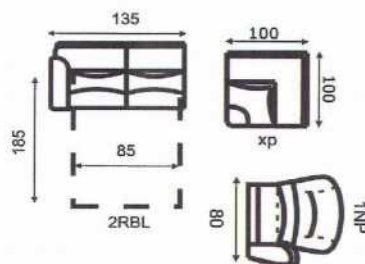


LS

č. RS	Název (rozměry v mm) Kancelářský nábytek	Množství (ks)	Cena za ks bez DPH vč. montáže a nákladů spojených s montáží zboží	Cena za ks vč. DPH a nákladů spojených s montáží zboží	Cena celkem bez DPH vč. montáže a nákladů spojených s dodáním zboží	Cena celkem vč. DPH, montáže a dopravy a nákladů spojených s dodáním zboží
4	KAVALI Rohová rozkládací sedací souprava, čalounění tmavě modré, č. 37 dle vzorníku. Rozměry: šířka: 235 x 180cm, Velikost ložné plochy: 85x185cm Další parametry a vlastnosti: úložný prostor: NE rozkládací: ano, složení: jádro: vlnité pružiny + pěna nožky: PVC.	1	33 057,00	39 998,16	33 057,00	39 998,16

Místo dodání: Letiště V. Havla, Hangár D

Kontaktní osoba:



LS

č. RS	Název (rozměry v mm) Kancelářský nábytek	Množství (ks)	Cena za ks bez DPH vč. montáže a nákladů spojených s montáží zboží	Cena za ks vč. DPH a nákladů spojených s montáží zboží	Cena celkem bez DPH vč. montáže a nákladů spojených s dodáním zboží	Cena celkem vč. DPH, montáže a dopravy a nákladů spojených s dodáním zboží
5	Křeslo rozkládací, barva čalounění modré, moření třešeň, odpovídá specifikaci křesla z RS: MV- 38599-83/VZ-2015	3	9 000,00	10 890,00	27 000,00	32 670,00

Místo dodání: Letiště V. Havla, Hangár D

Kontaktní osoba:



LS

č. RS	Název (rozměry v mm) Kancelářský nábytek	Množství (ks)	Cena za ks bez DPH vč. montáže a nákladů spojených s montáží zboží	Cena za ks vč. DPH a nákladů spojených s montáží zboží	Cena celkem bez DPH vč. montáže a nákladů spojených s dodáním zboží	Cena celkem vč. DPH, montáže a dopravy a nákladů spojených s dodáním zboží
op	Pohovka dvoumístná rozkládací, barva čalounění modré, moření třešeň	1	13 500,00	16 335,00	13 500,00	16 335,00

Místo dodání: Letiště V. Havla, Hangár D

Kontaktní osoba:



LS

č. RS	Název (rozměry v mm) Kancelářský nábytek	Množství (ks)	Cena za ks bez DPH vč. montáže a nákladů spojených s montáží zboží	Cena za ks vč. DPH a nákladů spojených s montáží zboží	Cena celkem bez DPH vč. montáže a nákladů spojených s dodáním zboží	Cena celkem vč. DPH, montáže a dopravy a nákladů spojených s dodáním zboží
6	Relaxační křesílko, barva čalounění modré, moření třešeň, odpovídá specifikaci křesla z RS: MV-38599-83/VZ-2015	3	3 300,00	3 993,00	9 900,00	11 979,00

Místo dodání: Letiště V. Havla, Hangár D

Kontaktní osoba:



LS

č. RS	Název (rozměry v mm) Kancelářský nábytek	Množství (ks)	Cena za ks bez DPH vč. montáže a nákladů spojených s montáží zboží	Cena za ks vč. DPH a nákladů spojených s montáží zboží	Cena celkem bez DPH vč. montáže a nákladů spojených s dodáním zboží	Cena celkem vč. DPH, montáže a dopravy a nákladů spojených s dodáním zboží
17	Sedací souprava RIVAL, modré čalounění, rozměr: 202cm x 92cm, výška 97cm plocha lůžka 145x 202cm, úložný prostor: ANO, složení: pružinová matrace + PUR pěna	6	17 812,59	21 553,23	106 875,54	129 319,40

Místo dodání: Letiště V. Havla, Praha, Hangár D - 4 ks

Místo dodání: Letiště V. Havla, Praha - budova starého letiště - 2 ks

Kontaktní osoba:



ŘSCP

č. RS	Název (rozměry v mm) Kancelářský nábytek	Množství (ks)	Cena za ks bez DPH vč. montáže a nákladů spojených s montáží zboží	Cena za ks vč. DPH a nákladů spojených s montáží zboží	Cena celkem bez DPH vč. montáže a nákladů spojených s dodáním zboží	Cena celkem vč. DPH, montáže a dopravy a nákladů spojených s dodáním zboží
7	PARMA - pohovka rozkládací; parametry 258x188cm plocha po rozložení: 200x140 cm, složení: lamela + studená PUR pěna. úložný prostor, levé nebo pravé provedení, potahová látka dle výběru	1	32 100,00	38 841,00	32 100,00	38 841,00

Místo dodání: Aviatická 1050/16, Praha 6

Kontaktní osoba:



ŘSCP - OBV

č. RS	Název (rozměry v mm) Kancelářský nábytek	Množství (ks)	Cena za ks bez DPH vč. montáže a nákladů spojených s montáží zboží	Cena za ks vč. DPH a nákladů spojených s montáží zboží	Cena celkem bez DPH vč. montáže a nákladů spojených s dodáním zboží	Cena celkem vč. DPH, montáže a dopravy a nákladů spojených s dodáním zboží
8	Sedací souprava PARIS, čalounění látka dle výběru, rozměr: 236cm x 92cm, výška 97cm plocha lůžka 145x 202cm, úložný prostor. ANO, složení: pružinová matrace + PUR pěna	1	16 650,00	20 153,12	16 656,61	20 153,12

Místo dodání: budova A, třetí patro (výtah), Olšanská 2, Praha 3, 130 00

Kontaktní osoba:



OS

č. RS	Název (rozměry v mm) Kancelářský nábytek	Množství (ks)	Cena za ks bez DPH vč. montáže a nákladů spojených s montáží zboží	Cena za ks vč. DPH a nákladů spojených s montáží zboží	Cena celkem bez DPH vč. montáže a nákladů spojených s dodáním zboží	Cena celkem vč. DPH, montáže a dopravy a nákladů spojených s dodáním zboží
9	Křeslo rozkládací, barva čalounění zelená, moření bříza světlá, odpovídá specifikaci křesla z RS: MV-38599-83/VZ-2015	1	9 000,00	10 890,00	9 000,00	10 890,00

Místo dodání: Strojnická 27, Praha 7

Kontaktní osoba:





č. RS	Název (rozměry v mm) Kancelářský nábytek	Množství (ks)	Cena za ks bez DPH vč. montáže a nákladů spojených s montáží zboží	Cena za ks vč. DPH a nákladů spojených s montáží zboží	Cena celkem bez DPH vč. montáže a nákladů spojených s dodáním zboží	Cena celkem vč. DPH, montáže a dopravy a nákladů spojených s dodáním zboží
10	Křeslo - k sedací soupravě látkové, moření světlé - jablň, barva čalounění č. 37 dle vzorníku níže	2	3 300,00	3 993,00	6 600,00	7 986,00
10	Pohovka - čalouněná (látka) trojmištná rozkládací, moření světlé - jablň, barva čalounění č. 37 dle vzorníku níže	1	18 900,00	22 869,00	18 900,00	22 869,00

Místo dodání: Husova 10, Plzeň (budova ČNB)

Kontaktní osoba



NCOZ - OBV 3042

č. RS	Název (rozměry v mm) Kancelářský nábytek	Množství (ks)	Cena za ks bez DPH vč. montáže a nákladů spojených s montáží zboží	Cena za ks vč. DPH a nákladů spojených s montáží zboží	Cena celkem bez DPH vč. montáže a nákladů spojených s dodáním zboží	Cena celkem vč. DPH, montáže a dopravy a nákladů spojených s dodáním zboží
11	Křeslo - k sedací soupravě látkové, moření třech (do červená), barva čalounění tmavě hnědá	2	3 300,00	3 993,00	6 600,00	7 986,00
11	Křeslo - k sedací soupravě látkové, moření světle hnědá, barva čalounění béžové	2	3 300,00	3 993,00	6 600,00	7 986,00

Místo dodání: Na Baních 1304, Praha 5 - Zbraslav

Kontaktní osoba



ÚZČ - OBV

č. RS	Název (rozměry v mm) Kancelářský nábytek	Množství (ks)	Cena za ks bez DPH vč. montáže a nákladů spojených s montáží zboží	Cena za ks vč. DPH a nákladů spojených s montáží zboží	Cena celkem bez DPH vč. montáže a nákladů spojených s dodáním zboží	Cena celkem vč. DPH, montáže a dopravy a nákladů spojených s dodáním zboží
12	Křeslo - k sedací soupravě látkové, moření - buk světlý, barva čalounění - černá	2	3 000,00	3 630,00	6 000,00	7 260,00
12	Pohovka - čalouněná (látka) trojmištná rozkládací, moření - buk světlý, barva čalounění - černá	1	16 900,00	20 449,00	16 900,00	20 449,00

Místo dodání: Husova 10, Plzeň (budova ČNB)


Kontaktní osoba



ÚZČ - OBV

č. RS	Název (rozměry v mm) Kancelářský nábytek	Množství (ks)	Cena za ks bez DPH vč. montáže a nákladů spojených s montáží zboží	Cena za ks vč. DPH a nákladů spojených s montáží zboží	Cena celkem bez DPH vč. montáže a nákladů spojených s dodáním zboží	Cena celkem vč. DPH, montáže a dopravy a nákladů spojených s dodáním zboží
13 22	Matrace sendvičová z PUR pěny, 200x90x15 cm, odpovídá specifikaci viz. RS: MV-38599-83/VZ-2015	2	1 550,00	1 875,50	3 100,00	3 751,00

Místo dodání: Praha


Kontaktní osoba: 



ÚZČ - OBV


č. RS	Název (rozměry v mm) Kancelářský nábytek	Množství (ks)	Cena za ks bez DPH vč. montáže a nákladů spojených s montáží zboží	Cena za ks vč. DPH a nákladů spojených s montáží zboží	Cena celkem bez DPH vč. montáže a nákladů spojených s dodáním zboží	Cena celkem vč. DPH, montáže a dopravy a nákladů spojených s dodáním zboží
14 5	Pohovka čalouněná (látka) trojmístná nerozkládací, moření - buk světlý, čalounění - černé, Odpovídá specifikaci viz. RS: MV-38599-83/VZ-2015	1	7 500,00	9 075,00	7 500,00	9 075,00


Místo dodání: 

Kontaktní osoba: 

ÚZČ - OBV

č. RS	Název (rozměry v mm) Kancelářský nábytek	Množství (ks)	Cena za ks bez DPH vč. montáže a nákladů spojených s montáží zboží	Cena za ks vč. DPH a nákladů spojených s montáží zboží	Cena celkem bez DPH vč. montáže a nákladů spojených s dodáním zboží	Cena celkem vč. DPH, montáže a dopravy a nákladů spojených s dodáním zboží
15 1	Křeslo - k sedací soupravě látkové, moření - buk světlý, barva čalounění - černá	2	3 000,00	3 630,00	6 000,00	7 260,00

Místo dodání: 

Kontaktní osoba: 



NCOZ

č. RS	Název (rozměry v mm) Kancelářský nábytek	Množství (ks)	Cena za ks bez DPH vč. montáže a nákladů spojených s montáží zboží	Cena za ks vč. DPH a nákladů spojených s montáží zboží	Cena celkem bez DPH vč. montáže a nákladů spojených s dodáním zboží	Cena celkem vč. DPH, montáže a dopravy a nákladů spojených s dodáním zboží
16	Pohovka čalouněná dvoumístná, moření třeseň, barva čalounění - č. 37 dle vzorníku	1	6 600,00	7 986,00	6 600,00	7 986,00
16	Křeslo - k sedací soupravě látkové, moření třeseň, barva čalounění - č. 37 dle vzorníku	4	3 300,00	3 993,00	13 200,00	15 972,00

Místo dodání: Na Baních 1304, 156 00 Praha 5 - Zbraslav

Kontaktní osoba



cena celkem bez DPH	444 300,00
DPH 21%	93 303,00
cena celkem vč. DPH	537 603,00

Vzorník čalounění:



Plná moc

Společnost **Interier Říčany, a.s.**, IČO 28162471, se sídlem v Chotejně 770/4, 102 00 Praha 10 zastoupená předsedou představenstva Ing. Vladimírem Borovičkou, [redacted] a členkou představenstva Anežko Znamenáčkovou, [redacted] tímto,

zplnomocňuje

p. Tomáše Hrdinku [redacted] k zastupování společnosti **Interier Říčany a.s.**, ve věci podpisů obchodních smluv, cenových nabídek a cenových jednání o zakázce do finanční výše 5 000 000,- Kč bez DPH.

V Praze dne 20.1.2016

[redacted]

předseda představenstva

[redacted]
An[redacted]ová
č[redacted]va

Ověřovací doložka pro legalizaci
Podle ověřovací knihy pošty: Praha 104

Poř.č.: 10004-162-0049

Uznan podpis na [redacted]

Praha 104, dne 21.
Pastorková Lucie

Plnou moc přijímám:

[redacted]

Tomáš Hrdinka
obchodní ředitel

Ověřovací doložka pro legalizaci Poř.č.: 16017-016-1158
Podle ověřovací knihy pošty: Praha 617

Vlastnoručně podepsal: Vladimír Borovička [redacted]

Praha 617 dne 21.01.2016
Horská Tereza [redacted]