

KUPNÍ SMLOUVA

č. j. KRPK-14403-4/ČJ-2018-1900VZ

uzavřená dle § 2079 a násl. zákona č. 89/2012 Sb., občanský zákoník, v platném znění

Níže uvedeného dne, měsíce a roku, byla mezi uvedenými smluvními stranami uzavřena kupní smlouva, vycházející z rámcové smlouvy č. j. MV-148436-81/VZ-2015 na „Dodávky kancelářského, sedacího a lehacího nábytku pro roky 2017 – 2018“ (dále jen „rámcová smlouva“), tohoto znění:

I.

Smluvní strany

Prodávající

Název: **INTERIER TECH s.r.o.**
Sídlo: Za Drahou 253, Český Brod – Liblice, 282 01
Zastoupený: Annou Vidrmanovou, jednatelkou společnosti
IČ: 290 58 155
DIČ: CZ290 58 155

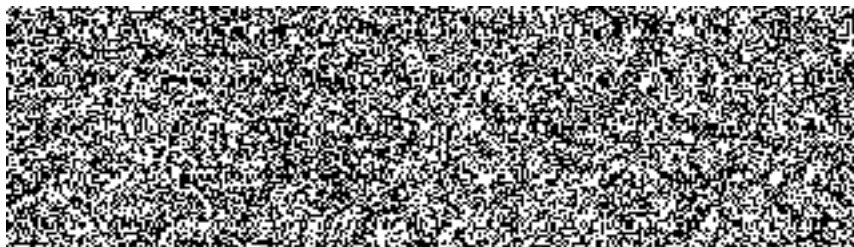
Bankovní spojení:
Číslo účtu:
Telefon:
Datová schránka:
Společnost zapsána



Kupující

Název: **Česká republika – Krajské ředitelství policie Karlovarského kraje**
Sídlo: Závodní 386/100, 360 06 Karlovy Vary - Dvory
Zastoupený: ing. Martina Křišková, náměstek KŘ pro ekonomiku
IČ: 72051612
DIČ: CZ72051612

Bankovní spojení:
Číslo účtu:
Kontaktní osoba:



II.

Předmět plnění

1. Předmětem této smlouvy je **koupě a dodávka sedacího nábytku** v počtu a druhu (dále jen zboží) dle technické specifikace uvedené v příloze č. 2 k požadavkovému listu veřejné zakázky č. j. KRPK-13434/ČJ-2018-1900SU ze dne 13. 2. 2018, která je nedílnou součástí

této smlouvy jako příloha č. 1 a zadávacích a dodacích podmínek uvedených v příloze č. 3 k požadavkovému listu veřejné zakázky č. j. KRPK-13434/ČJ-2018-1900SU ze dne 13. 2. 2018, které jsou nedílnou součástí této smlouvy jako příloha č. 2.

2. Kupující se zavazuje zboží převzít a zaplatit sjednanou cenu podle článku IV.

III.

Technické podmínky

1. Technická specifikace zboží musí odpovídat veškerým požadavkům stanoveným v příloze č. 1 této smlouvy a v čl. 5 rámcové smlouvy.
2. Zboží bude dodáno kompletně smontované, aby bylo připraveno k okamžitému použití.

IV.

Kupní cena

1. Celková kupní cena za zboží dle článku II. odst. 1 této smlouvy je stanovena ve výši
521.038,26 Kč bez DPH
DPH 21 % 109.418,03 Kč
CELKEM 630.456,29 Kč
Slovy: šestsetřicettisícčtyřístapadesátšest korun českých dvacetdevět haléřů
2. Kupní cena zahrnuje veškeré náklady spojené s dodáním zboží, a to včetně nákladů na dovoz.
3. Kupní cena je cenou nejvýše přípustnou, kterou je možné změnit, jen v případě změny zákonné sazby DPH.

V.

Doba a místo plnění

1. Prodávající je povinen dodat zboží nejpozději do 21 kalendářních dnů.
2. Místem plnění je Policie ČR, Krajské ředitelství policie Karlovarského kraje, sklady Policie – areál MV (pod Klášterem), MTZ, 17. Listopadu 40, 350 02 Cheb, GPS: 50.0695675N, 12.3590344E.
3. Čas dodání je mezi 7.00 až 11.00 hod. po předchozím nahlášení dodávky alespoň 1 den předem s upřesněním času dodání.
4. Kontaktní osobou pro dopravce nebo dodavatele je Petr Stefanovič, referent OSM – nákup, tel. [REDACTED]

VI.

Platební podmínky

1. Platba za zboží bude provedena bezhotovostním platebním převodem na základě faktury vystavené prodávajícím do 14 kalendářních dnů po řádném předání a převzetí dodávky kupujícím. Přílohou faktury bude zástupci obou stran podepsaný dodací list potvrzující, že dodávka byla dodána kupujícímu v požadovaném množství a kvalitě.
2. Faktury musí být vystavena na adresu Krajské ředitelství policie Karlovarského kraje, Závodní 386/100, 360 06 Karlovy Vary, musí obsahovat č. j. kupní smlouvy, č. j. rámcové smlouvy, ke které se dodávka vztahuje a všechny údaje uvedené v § 28 zákona č. 235/2004 Sb., o dani z přidané hodnoty, ve znění pozdějších předpisů.
3. Faktura je splatná do 30 kalendářních dnů ode dne jejího prokazatelného doručení kupujícímu na adresu: POLICIE ČR, Krajské ředitelství policie Karlovarského kraje, Odbor správy majetku – Petr Stefanovič, MTZ, Dobrovského 1935, 356 04 Dolní Rychnov
4. Faktura je považována za proplacenou okamžikem odepsání příslušné finanční částky z účtu kupujícího ve prospěch účtu prodávajícího.
5. Kupující je oprávněn před uplynutím lhůty splatnosti faktury vrátit prodávajícímu bez zaplacení fakturu, která neobsahuje náležitosti stanovené touto kupní smlouvou nebo obecně závaznými právními předpisy, není doložena kopií potvrzeného dodacího listu, obsahuje jiné cenové údaje nebo jiný druh plnění než dohodnutý ve smlouvě nebo budou-li tyto údaje uvedeny chybně, a to s uvedením důvodu vrácení. Proávající je povinen v případě vrácení faktury fakturu opravit nebo vyhotovit fakturu novou. Důvodným vrácením faktury přestává běžet původní lhůta splatnosti. Nová lhůta v původní délce splatnosti běží znovu ode dne doručení opravené nebo nově vystavené faktury kupujícímu.
6. Platby budou realizovány v Kč na základě předložené faktury a zálohové platby kupující neposkytuje.

VII.

Vady

1. Proávající je povinen dodat zboží v množství, druhu a jakosti (technické parametry) dle kupní smlouvy a při dodržení závazku sjednaného v rámcové smlouvě včetně podmínek pro přepravu do místa dodání. Kupující je povinen dodané zboží převzít a zaplatit kupní cenu.
2. Zjistí-li kupující vady týkající se jakosti dodaného zboží již při dodání, je oprávněn odmítnout jejich převzetí a od kupní smlouvy odstoupit. To platí i při dodání jiného druhu zboží, než určuje kupní smlouva. Odstoupení od kupní smlouvy bezodkladně kupující písemně oznámí prodávajícímu.

3. Vady, které se týkají jakosti dodaného zboží, které kupující zjistí až po převzetí dodávky, je prodávající povinen odstranit nejpozději do 7 dnů od oznámení reklamace. Proávající odstraní vady bezúplatně dodáním náhradního plnění v množství a jakosti dle kupní smlouvy. Obdobně postupuje prodávající i v případě, nevyužije-li kupující svého práva na odstoupení od smlouvy podle bodu VII.2.

VIII.

Záruční podmínky

Na dodávku zboží bude poskytnuta prodávajícím záruka za jakost, která zaručuje, že zboží bude odpovídat technické specifikaci stanovené touto smlouvou a bude prosté právních vad. Proávajícím bude poskytnuta záruční doba v délce minimálně v délce 60 měsíců.

IX.

Sankce

1. Proávající je oprávněn požadovat na kupujícím úrok z prodlení za nedodržení termínu splatnosti faktury ve výši 0,05 % z oprávněně fakturované částky včetně DPH za každý i započatý den prodlení. Výše sankce není omezena.
2. Kupující je oprávněn požadovat na prodávajícím smluvní pokutu za nedodržení termínu dodání předmětu plnění dle kupní smlouvy, a to ve výši 0,05 % z ceny nedodaného předmětu plnění včetně DPH za každý i započatý den prodlení. Výše sankce není omezena.
3. Kupující je oprávněn požadovat na prodávajícím smluvní pokutu za nedodržení doby pro odstranění zjištěných vad na základě reklamace, a to ve výši 0,05 % z ceny reklamovaného předmětu plnění včetně DPH, a to za každý i započatý den prodlení. Minimální výše sankce je 1000,- Kč za den.
4. Úrok z prodlení a smluvní pokuta jsou splatné do 30 kalendářních dnů od data, kdy byla povinné straně doručena písemná výzva k jejich zaplacení oprávněnou stranou, a to na účet oprávněné strany uvedený v písemné výzvě. Ustanovením o smluvní pokutě není dotčeno právo oprávněné strany na náhradu škody v plné výši.

X.

Odstoupení od smlouvy

Nedodá-li prodávající zboží v požadovaném termínu a kvalitě, může kupující od této smlouvy odstoupit. Obecná pravidla odstoupení od smlouvy stanovuje občanský zákoník v platném znění.

XI.

Řešení sporů

1. Tato smlouva se řídí rámcovou smlouvou, právním řádem České republiky, zejména příslušnými ustanoveními zákona č. 89/2012 Sb., občanského zákoníku.

2. Veškeré spory mezi smluvními stranami budou řešeny nejprve smírně.
3. Nebude-li smírného řešení dosaženo, budou spory řešeny v soudním řízení.

XII.

Závěrečná ustanovení

1. Smlouva nabývá platnosti dnem podpisu oběma smluvními stranami.
2. Smluvní strany berou na vědomí, že v souladu se zákonem č. 340/2015 Sb., o zvláštních podmínkách účinnosti některých smluv, uveřejňování těchto smluv a o registru smluv, nabývá tato smlouva účinnosti dnem uveřejnění v registru smluv.
3. Tato kupní smlouva je uzavřena v souladu s rámcovou smlouvou a to i v těch ustanoveních, které nejsou v této kupní smlouvě konkrétně uvedeny.
4. Tato smlouva může být měněna nebo doplňována jen písemnými, očíslovanými dodatky odsouhlasenými smluvními stranami.
5. Z důvodu právní jistoty smluvní strany prohlašují, že jejich závazkový vztah založený touto smlouvou se řídí občanským zákoníkem.
6. Obě smluvní strany prohlašují, že smlouva nebyla uzavřena v tísní, ani za jednostranně nevýhodných podmínek a na důkaz toho připojují své vlastnoruční podpisy.
7. Tato smlouva je vyhotovena ve 2 stejnopisech, z nichž 1 obdrží prodávající a 1 kupující.

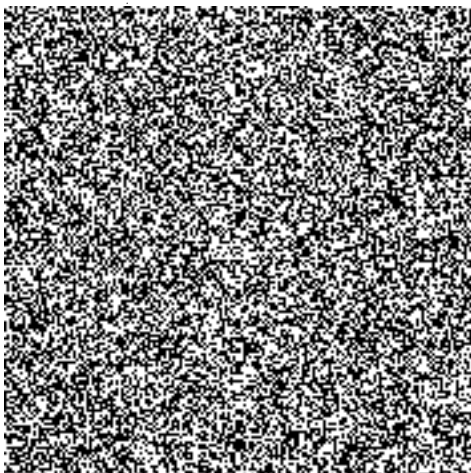
Příloha č. 1 - Technická specifikace uvedená v příloze č. 2 k požadavkovému listu veřejné zakázky č. j. KRPK-13434/ČJ-2018-1900SU ze dne 13. 2. 2018

Příloha č. 2 - Zadávací a dodací podmínky uvedené v příloze č. 3 k požadavkovému listu veřejné zakázky č. j. KRPK-13434/ČJ-2018-1900SU ze dne 13. 2. 2018

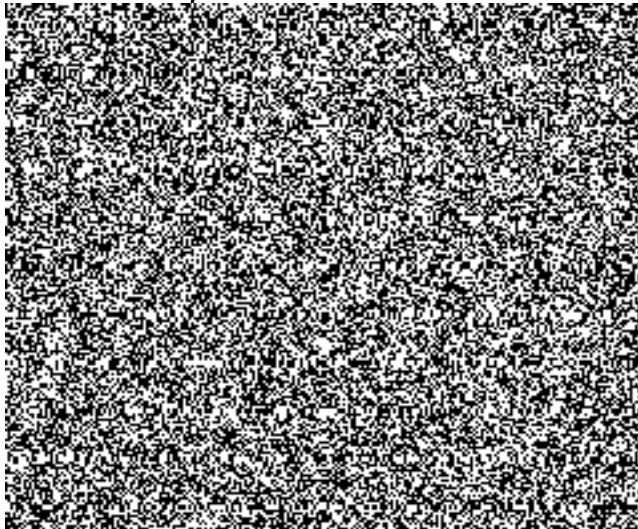
Příloha č. 3 - Cenová tabulka

16. 03. 2018

V Českém Brodě dne.....



V Karlových Varech dne.....





TECHNICKÁ SPECIFIKACE A POŽADOVANÉ VLASTNOSTI PŘEDMĚTU VZ NÁKUP KANCELÁŘSKÉHO A SEDACÍHO NÁBYTKU PODLE RÁMCOVÉ SMLOUVY

Nákup sedacího nábytku podle Rámcové smlouvy MV-148436-81/VZ-2015 na „dodávky kancelářského, sedacího a lehacího nábytku pro roky 2017-2018“

počet	Ě	Položka ve smlouvě, Dekor kancelářského nábytku jednotný - 344 Třešeň - Struktura PR	číslo položky
1	ks	Stůl kancelářský psací rozměr 1400x800x730, tloušťka desky LTD 25 mm	2
24	ks	Stůl kancelářský psací rozměr 1600x800x730, tloušťka desky LTD 25 mm	3
11	ks	Stůl kancelářský pod PC, výsuv pro klávesnici, 1200x700x730, horní deska LTD 25mm, výsuv desk	5
32	ks	Kontejner ke kancelářskému stolu-centrální zámek, 430x600x610, LTD 18 mm	7
8	ks	Stůl konferenční obdélníkový 1000x600x650, kovové nohy	18
4	ks	Stůl pracovní univerzální 800x800x730, kovová konstrukce, LTD25mm	21
2	ks	Stůl pracovní univerzální 1200x800x730, kovová konstrukce, LTD25mm	22
1	ks	Stůl pracovní univerzální 1600x800x730, kovová konstrukce, LTD25mm	23
1	ks	Stůl pracovní univerzální 1800x800x730, kovová konstrukce, LTD25mm	24
1	ks	Stůl pracovní univerzální 2000x1000x730, kovová konstrukce, LTD25mm	25
11	ks	Skříň knihovna prosklená 800x440x1780, 3/5 sklo, 2/5 plné dveře, 1 mezistěna, LTD 18mm	26
1	ks	Skříň 1-dveřová šatní 600x440x1780, s výsuv.věšákem, mezistěna, LTD 18mm	28
19	ks	Skříň 2-dveřová šatní 800x600x1780, plné dveře, šatní vložka, mezistěna, LTD 18mm	30
3	ks	Skříň 2-dveřová policová 800x440x1780, 3/5 police, 2/5 plné dveře, LTD 18mm	31
2	ks	Skříň otevřená policová 800x420x1780, 5/5 police, pevná mezistěna, LTD 18mm	32
1	ks	Skříňka otevřená nízká s 1 policí, 800x420x720, LTD 18mm	34
11	ks	Police závěsná kombinace LTD+kov, 760x230x220, LTD 18mm	38
13	ks	Nástavec na 2-dveř.skříň 800x440x720, dveře 2 křídle, LTD 18mm, 1 police	39
2	ks	Věšák stojanový kovový (černý nebo chrom)+odkládání deštníků	46
7	ks	Šatní skříň služební s nástavcem 1200x600x2500	47
2	ks	Dispečerské křeslo pro nepřetržitý provoz - 160 kg velikost B v 126-137/56 h 42-53/54	51
1	ks	Dispečerské křeslo pro operační centra, velikost C kombinace látka a koženka, posuv sedák	52
13	ks	Křeslo manažerské čalouněné 130 kg - opěrák ze síťoviny	55
6	ks	Židle kancelářská otočná čalouněná pojízdná s područkami,120kg,	59
27	ks	Židle kovová čalouněná konferenční bez područek - 100 kg	60
8	ks	Židle kovová čalouněná konferenční bez područek - 130 kg	61
2	ks	Křeslo kovové čalouněné konferenční s područkami	65

Dekor kancelářského nábytku jednotný - vzorník Kronospan 344 Třešeň - Struktura PR

Křeslo manažerské čalouněné 130kg - opěrák ze síťoviny - sedák Bondai 8033 (černá), síťovina černá

Ostatní položky - čalouněné části Bondai 6071 (světlejší modrá) nebo standardní provedení

číslo položky



POLICIE ČESKÉ REPUBLIKY
KRAJSKÉ ŘEDITELSTVÍ POLICIE KARLOVARSKÉHO KRAJE



Pomáhat a chránit

ODBOR SPRÁVY MAJETKU
ODDĚLENÍ MATERIÁLNĚ TECHNICKÉHO ZABEZPEČENÍ

Příloha č. 3, k požadavkovému listu VZMR, Č.J. KRPK-13434/ČJ-2018-1900SU

Počet listů: 1

ZADÁVACÍ A DODACÍ PODMÍNKY ZAKÁZKY NÁKUP KANCELÁŘSKÉHO A SEDACÍHO NÁBYTKU PODLE RÁMCOVÉ SMLOUVY

Pro tuto zakázku platí obecně podmínky podle rámcové smlouvy MV-148436-81/VZ-2015 na „dodávky kancelářského, sedacího a lehacího nábytku pro roky 2017-2018“.

S tímto upřesněním podle článku 5, odstavec 5.2. / Finální montážní práce:

- u položek kancelářský nábytek nepožadujeme.
- u všech položek sedací nábytek (59 ks) – **POŽADUJEME**, (kompletně smontované a připravené k okamžitému použití).

Ostatní podmínky podle rámcové smlouvy (dodací lhůta 21 dní, sankce atd...)

Kontaktní osoby

Odbor veřejných zakázek



Kontaktní osoby pro dopravce nebo dodavatele (nikoli ale pro konzultaci soutěže !!)



Doprava zboží – NEJZE tahač s návěsem

Typ vozidla standardní nákladní s pevnou nástavbou – přibližně 11 m dlouhé. Není možné ke skladu zajet tahačem s dlouhým návěsem.

Místo dodání

POLICIE ČR, Krajské ředitelství policie Karlovarského kraje
Areál MV (pod Klášteřem), Sklady MTZ, 17. listopadu 40, 350 02 Cheb
GPS: 50.0695675N, 12.3590344E

Doba dodání

Pracovní dny, 7.00 – 11.00. Požadujeme nahlášení dne a času dodání nejméně 1 den předem a s upřesněním času dodání.

Adresa pro zaslání faktury a další dokumentace k nákupu

POLICIE ČR, Krajské ředitelství policie Karlovarského kraje
Odbor správy majetku, Dobrovského 1935, 356 04 Dolní Rychnov

Technické možnosti převzetí

Paletový vozík ANO, Rampa ANO, Vysokozdvíhací vozík NE

Palety

Neprovozujeme paletové hospodářství, EURO-palety pro okamžité vrácení při dodávce NEJSME SCHOPNI VRÁTIT. Teprve po uvolnění EURO-palet si je po předchozí domluvě odveze DODAVATEL ZBOŽÍ v dohodnutém termínu SÁM, na své náklady a z dohodnutého místa (v tomto případě sklad v Chebu).

Dezén Třešeň 344/látka pol.č.55 černá, ostatní položky barva modrá

Pořadové číslo	Název zboží	ks	cena v Kč bez DPH	cena v Kč s DPH	celkem bez DPH	celkem s DPH
2	Stůl kancelářský psací rozměr 1400x800x730, tloušťka desky LTD 25 mm	1	1 757,52	2 126,60	1 757,52	2 126,60
3	Stůl kancelářský psací rozměr 1600x800x730, tloušťka desky LTD 25 mm	24	1 822,09	2 204,73	43 730,16	52 913,49
5	Stůl kancelářský pod PC, výsuv pro klávesnici, 1200x700x730, horní deska LTD 25mm, výsuvná deska 18 mm	11	1 735,69	2 100,18	19 092,59	23 102,03
7	Kontejner ke kancelářskému stolu-centrální zámek, 430x600x610, LTD 18 mm	32	2 977,63	3 602,93	95 284,16	115 293,83
18	Stůl konferenční obdélníkový 1000x600x650, kovové nohy	8	1 264,73	1 530,32	10 117,84	12 242,59
21	Stůl pracovní universální 800x800x730, kovová konstrukce, LTD25mm (využití jako pracovní, jednací i jídelní)	4	1 749,93	2 117,42	6 999,72	8 469,66
22	Stůl pracovní universální 1200x800x730, kovová konstrukce, LTD25mm (využití jako pracovní, jednací i jídelní)	2	1 936,03	2 342,60	3 872,06	4 685,19
23	Stůl pracovní universální 1600x800x730, kovová konstrukce, LTD25mm (využití jako pracovní, jednací i jídelní)	1	2 129,73	2 576,97	2 129,73	2 576,97
24	Stůl pracovní universální 1800x800x730, kovová konstrukce, LTD25mm (využití jako pracovní, jednací i jídelní)	1	2 223,73	2 690,71	2 223,73	2 690,71
25	Stůl pracovní universální 2000x1000x730, kovová konstrukce, LTD25mm (využití jako pracovní, jednací i jídelní)	1	2 586,44	3 129,59	2 586,44	3 129,59
26	Skříň knihovna prosklená 800x440x1780, 3/5 sklo, 2/5 plně dveře, 1 mezistěna, LTD 18mm	11	3 522,65	4 262,41	38 749,15	46 886,47
28	Skříň 1-dveřová šatní 600x440x1780, s výsuv.věšákem, mezistěna, LTD 18mm	1	2 047,12	2 477,02	2 047,12	2 477,02
30	Skříň 2-dveřová šatní 800x600x1780, plně dveře, šatní vložka, mezistěna, LTD 18mm	19	3 342,24	4 044,11	63 502,56	76 838,10
31	Skříň 2-dveřová policová 800x440x1780, 3/5 police, 2/5 plně dveře, LTD 18mm	3	2 519,02	3 048,01	7 557,06	9 144,04
32	Skříň otevřená policová 800x420x1780, 5/5 police, pevná mezistěna, LTD 18mm	2	1 917,99	2 320,77	3 835,98	4 641,54
34	Skříňka otevřená nízká s 1 polici, 800x420x720, LTD 18mm	1	1 177,38	1 424,63	1 177,38	1 424,63
38	Police závěsná kombinace LTD+kov, 760x230x220, LTD 18mm	11	540,27	653,73	5 942,97	7 190,99
39	Nástavec na 2-dveř.skříň 800x440x720, dveře 2 křídle, LTD 18mm, 1 police	13	1 640,74	1 985,30	21 329,62	25 808,84
46	Věšák stojanový kovový (černý nebo chrom)+odkládání deštníků	2	885,88	1 071,91	1 771,76	2 143,83
47	Šatní skříň služební s nástavcem	7	8 355,60	10 110,28	58 489,20	70 771,93
51	Dispečerské křeslo pro nepřetržitý provoz - 160 kg (velikost B)	2	6 779,43	8 203,11	13 558,86	16 406,22
52	Dispečerské křeslo pro operační centra, velikost C, kombinace látka a koženka, posuvný sedák, výškově stavitelný opěrák	1	18 408,91	22 274,78	18 408,91	22 274,78
55	Křeslo manažerské čalouněné 130kg - opěrák ze síťoviny	13	4 306,93	5 211,39	55 990,09	67 748,01
59	Židle kancelářská otočná čalouněná pojízdná s područkami, 120kg,	6	1 887,61	2 284,01	11 325,66	13 704,05
60	Židle kovová čalouněná konferenční bez područek - 100 kg	27	438,67	530,79	11 844,09	14 331,35
61	Židle kovová čalouněná konferenční bez područek - 130 kg	8	1 581,87	1 914,06	12 654,96	15 312,50
65	Křeslo kovové čalouněné konferenční s područkami	2	2 529,47	3 060,66	5 058,94	6 121,32
CELKEM					521 038,26	630 456,29

V Českém Brodě dne

2.3.2016

