



Č. j. KRPS-385480-1/ČJ-2016-0100SP-SML

Počet listů: 2  
Přílohy: 1/1

## DODATEK č. 7

(ke smlouvě o nájmu střelnice Sportovně střeleckého klubu Čelákovice o. s. uzavřené dne 27. 2. 2009)

### I.

#### **Sportovně střelecký klub Čelákovice o. s.**

zastoupený: Pavlem Burianem  
předsedou klubu

Sídlo: Čelákovice č. p. 115, 250 88 Čelákovice

adresa pro doručování: Pavel Burian

250 88 Čelákovice, Zárubova 1742

IČ: 43751342

DIČ: CZ43751342

bankovní spojení: Česká spořitelna a.s. č. ú. 

(dále jen pronajímatel)

### a

#### **Česká republika - Krajské ředitelství policie Středočeského kraje**


zastoupená: Ing. Petrem Dostálem ekonomickým ředitelem


sídlo: Na Baních 1535, 156 00 Praha 5 – Zbraslav

IČ: 75151481

DIČ: CZ75151481

Bankovní spojení: ČNB Praha

Číslo účtu: 

Telefon: 

Fax: 

e-mail: 

(dále jen nájemce)

### II.

smluvní strany se dohodly na následujících změnách a doplňcích:

**- mění se bod III. smlouvy**

Nově zní bod III. takto:

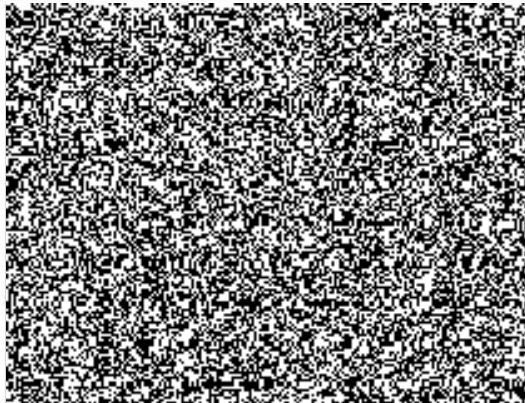
Smlouva se uzavírá na dobu určitou a to od 1. 1. 2017 do 31. 12. 2017.

Připojuje se nová příloha s časovým plánem střelb pro rok 2017.

**III.**

1. Ostatní ustanovení smlouvy o nájmu střelnice zůstávají nedotčena.
2. Tento dodatek je vyhotoven ve třech stejnopisech s platností originálu. Pronajímatel obdrží jedno vyhotovení, dvě nájemce.
3. Práva a povinnosti touto smlouvou výslovně neupravené se řídí zákonem č. 89/2012 Sb. Občanský zákoník, v platném znění
4. Tento dodatek nabývá platnosti dnem podpisu smluvních stran a účinnosti dne 1. ledna 2017.

V Čelákovících dne 3. 1. 2017



V Praze dne ..... 2017



Ing. Petr Dostál  
ekonomický ředitel

## Termínová listina výcviku policistů ve střelbě na rok 2017

Výcvik ve střelbě ze služební zbraně by probíhal vždy v pondělí a ve středu v níže uvedených předběžných termínech, **pondělí 12:30 - 15:30** a ve **středu 8:30 - 12:30 hod.** Materiální zabezpečení provedeme vlastními prostředky.

měsíc	1	2	3	4	5	6	7	8	9	10	11	12
pondělí 12:30 – 15:30	9,10,12, 16,17,19, 23,24,26		6,13,20, 27	3,10, 24	15,22,29	5,12,19 26	10	28	4,11,18, 25	2,9,16, 23,30	6,13,20, 27	
středa 8:30 – 12:30			1,8,15,22 29	5,12,19, 26	3,10,17, 24,31	7,14,21, 28	12	30	6,13,20, 27	4,11,18, 25	1,8,15, 22,29	

Celý leden bude výcvik od 15.00hod do 18.00 hod.