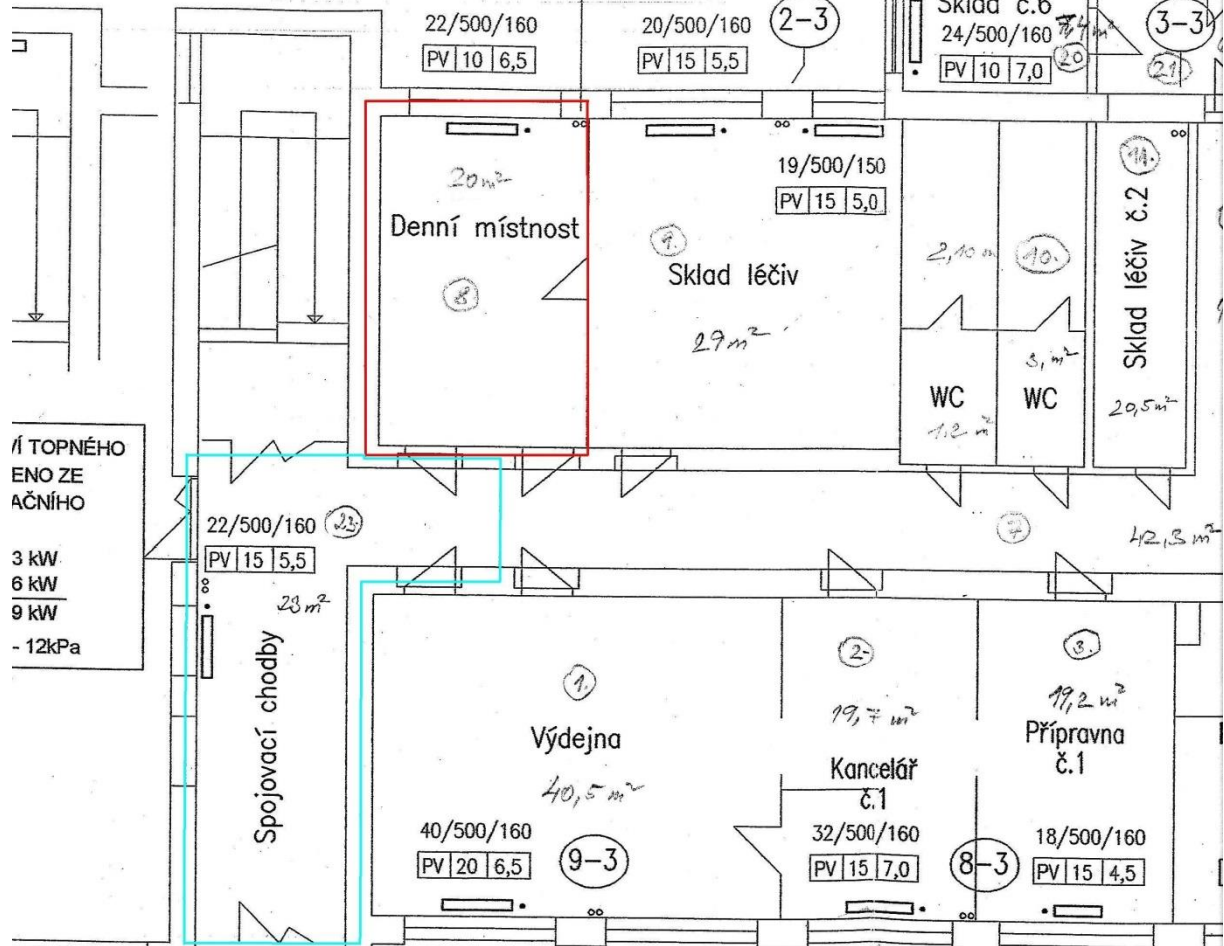


INIK, PAVILON č.3 - LÉKÁRNA TEMNÍ PODLAŽÍ

UTERÉN

160
5,0



Í TOPNÉHO
ENO ZE
AČNÍHO

3 kW
6 kW
9 kW
- 12kPa

Přípravna
AVILON č.2

ENÍ PROVEDENÍ VENTILŮ
(ÍMÉ, PR-ROHOVÉ))

VENÍ HYDRAULICKÉ REGULACE
STATICKÉHO VENTILU

ZE TERMOSTATICKÉHO VENTILU

Legenda :

STÁVAJÍCÍ RADIÁTOROVÉ ARMATURY BUDOU
DEMONTOVÁNY A NAHRAZENY VENTILY Danfoss RA-N
REGULACE VENTILŮ NASTAVENA PODLE ÚDAJŮ NA VÝKRESE

NA OTOPNÝCH TĚLESECH NA CHODBÁCH A SOC. ZAŘÍZENÍCH JSOU NA VENTILECH
OSAZENY TERMOSTATICKÉ HLAVICE DANFOSS RA2920 S VESTAVĚNÝM ČIDLEM
NA OTOPNÝCH TĚLESECH V ORDINACÍCH A KANCELÁŘÍCH JSOU NA VENTILECH
OSAZENY TERMOSTATICKÉ HLAVICE DANFOSS RA 2980 S VESTAVNÝM ČIDLEM

TERMOSTATICKÉ HLAVICE JE MOŽNO ZABLOKOVAT V ROZSAHU
TEPLOT POŽADOVANÝCH PRO JEDNOTLIVÉ NEMOCNIČNÍ PROVOZY

NA OTOPNÝCH TĚLESECH VE VŠECH JMENOVITĚ PRONAJATÝCH I PŘÍMO NEMOCNIČNÍ
VYUŽÍVANÝCH PROSTOŘECH (MIMO PROSTORY SPOLEČNÉ) BUDOU INSTALOVÁNY
DIGITÁLNÍ ROZDĚLOVAČE NÁKLADŮ TYPU METRA EITN-20.1