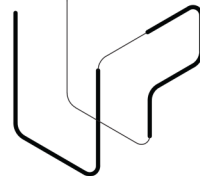


City Upgrade s.r.o.
Školská 12
110 00 Praha – Nové Město
t: [REDACTED]
e: [REDACTED]
<http://cityupgrade.cz>

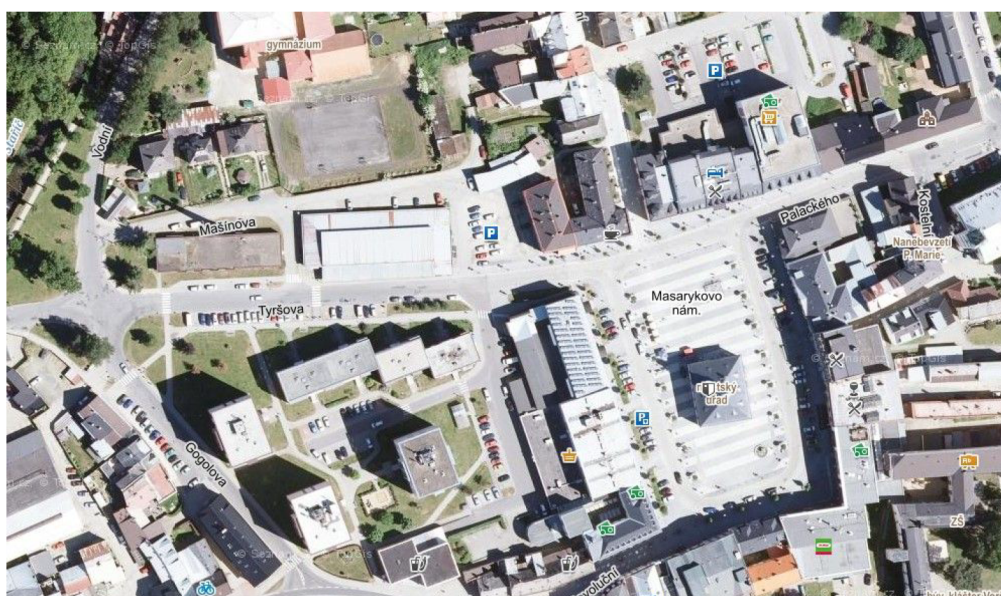


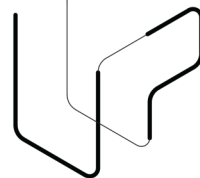
Město Jeseník
Masarykovo nám. 167/1
790 01 Jeseník

Nabídka na vypracování studie proluky u tržnice v Jeseníku

Vážený pane starosto,

na základě Vaší poptávky, osobní prohlídky místa a dodaných podkladů si dovoluujeme zaslat nabídku na řešení studie.





Rozsah práce a zadání

Předpokládá se řešení území v severozápadním rohu Masarykova náměstí v Jeseníku, ohraničené budovou tržnice, budovou č.p. 58, ulicí Tyršovou a Mašínovou. Cílem studie je nalézt využití pro zanedbané území města. Zadání je vytvořit co nejvíce parkovacích míst s co možná nejvíce zelení.

Studie bude dále zohledňovat majetkoprávní vztahy na území a bude počítat s demolicí objektů městských garáží. Respektovat se budou stávající vjezdy na pozemky a k domům. Návrh bude v souladu s ČSN normami (parkovací místa, odstupové vzdálenosti atd.) a obecně platnými technickými podmínkami pro výstavbu (osvětlení místností okolních budov atd.).

Cílem studie je dále zvážit míru počtu parkovacích míst, tj. navrhnout koncepci parkování v centru města (rezidenti/ návštěvníci/ pracující), zvážit vhodnost a míru zeleně. Bude proveden průzkum stávajících zelených ploch v okolí a stanovena koncepce těchto ploch. Návrh využití proluky bude vycházet z celkové koncepce parkování v centru města a z průzkumu zeleně. V koncepci bude zohledněno vytvoření průchodného místa, které má podpořit pohyb pěších.

Postup prací

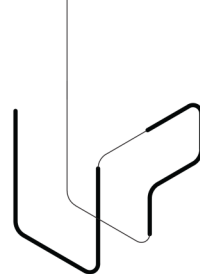
1. studium podkladů a příprava podkladů, mapování místa;
2. návrh koncepce ve dvou variantách, konzultace a zapracování připomínek vedení města Jeseník;
3. vypracování návrhu a předání objednateli v tištěné podobě 1x paré a 1x v digitální podobě na CD.

Obsah studie

- vypracování koncepce v podobě textů a skic;
- situace území s řešením širších vazeb (doprava v klidu, zeleň);
- textová část - popis úvah a navrhovaných řešení;
- typické řezy místem;
- půdorys řešení,
- mobiliář;
- charakteristické hmotové vizualizace navrhovaného řešení;
- inspirace k navrhovaným řešením, skici, ukázky výrobků.

Podklady (dodá investor)

- zaměření polohopisu a výškopisu stávajícího stavu;



- zakreslení stávajících inženýrských sítí.

Cena

Navrhujeme finanční ohodnocení, kdy práce bude odváděna tak, aby časově vycházela na 450 Kč/ hodinu práce projekčního ateliéru. Cena je určena dle zkušenosti a odhadovaného rozsahu a náročnosti zadání a řešeného území.

Cena: 68 000 Kč bez DPH.
Termín dodání : 2 měsíce od podpisu smlouvy a dodání podkladů.

Zpracovatelé jsou plátcí DPH, proto bude k ceně připočteno DPH ve výši 21%.

Děkujeme za čas strávený nad naší nabídkou, v případě dotazů nebo připomínek nás neváhejte kontaktovat.

Nabídka je možné dle vašich představ upravit. Případně více rozpracovat možnost zapojení veřejnosti do procesu navrhování formou představení koncepce, pracovních workshopů, ankety apod.

Nabídka slouží jako podklad pro sepsání smlouvy o dílo.

Se srdečným pozdravem

Ing. arch. Lucie Kadrmanová Chytilová

City Upgrade s.r.o.
www.cityupgrade.cz

[REDACTED]
Dukovany 221, 675 56

V Praze, dne 16. 11. 2017