

Katastr	Kmen	Podl.	Díl	Skup.
Léštnice	13	0	0	2
Léštnice	15	0	0	7
Léštnice	18	0	0	7
Léštnice	19	3	0	7
Léštnice	23	1	0	7
Léštnice	25	2	0	7
Léštnice	29	0	0	7
Léštnice	35	0	0	7
Léštnice	36	0	0	7
Léštnice	79	1	0	7
Léštnice	80	0	0	7
Léštnice	114	2	0	2
Léštnice	151	0	0	7
Léštnice	153	0	0	7
Léštnice	172	4	0	2
Léštnice	172	9	0	2
Léštnice	172	10	0	2
Léštnice	172	13	0	2
Léštnice	172	15	0	2
Léštnice	173	1	0	7
Léštnice	349	0	0	7
Léštnice	354	0	0	7
Léštnice	415	0	0	7
Léštnice	421	0	0	7
Léštnice	422	0	0	7
Léštnice	445	0	0	7
Léštnice	445	1	0	2
Léštnice	446	0	0	5
Léštnice	447	0	0	5
Léštnice	453	1	0	2

Katastr	Poznámka	Kmen	Podl.	Skup.	Kultura	Výměra
Léštnice	část	466	0	2	14	26298
Léštnice	část	470	0	2	14	670
Léštnice	část	473	0	2	14	2500
Léštnice		476	0	2	2	9148
Léštnice		481	0	2	14	1247

Katastr	Kmen	Podl.	Díl	Skup.
Vlastkovec	551	0	0	7
Vlastkovec	608	0	0	7
Vlastkovec	611	0	0	7
Vlastkovec	685	0	2	7
Vlastkovec	758	1	0	2

Katastr	Kmen	Podl.	Skup.	Kultura	Výměra
Vlastkovec	551	0	2	14	1477
Vlastkovec	619	8	2	7	1105
Vlastkovec	619	9	2	7	1329
Vlastkovec	635	1	2	7	940
Vlastkovec	651	3	2	7	236
Vlastkovec	651	4	2	14	347
Vlastkovec	758	1	2	14	273

Výpočet nájmu pro smlouvu č. 290N03/17

Datum tisku: 26.9.2016

Spočítáno ke dni: 1.10.2016

Parcela / Díl	Skup.	Výměra [m2]	Datum přidání	Datum vydání	Počet dní	Nájem
Stávající parcely						
Dolní Bolíkov-Nová Ves						
117 0 0	1	190			366	190,00
118 0 0	1	190			366	190,00
332 4 0	7	469			366	51,28
355 5 0	2	1 138			366	124,43
355 14 0	2	1 202			366	131,43
356 4 0	2	786			366	85,94
356 5 0	2	3 989			366	436,16
356 7 0	2	4 056			366	443,48
359 2 0	2	2 805			366	306,70
359 3 0	2	1 511			366	165,21
359 5 0	2	4 849			366	530,19
364 3 0	2	126			366	13,78
473 3 0	2	391			366	42,75
510 2 0	2	1 996			366	218,24
561 0 0	2	1 000			366	109,34
590 3 0	2	125			366	13,67
646 1 0	2	271			366	29,63
776 3 0	2	887			366	96,98
859 0 0	2	100			366	10,93
888 1 0	2	5 582			366	610,34
888 5 0	2	3 053			366	333,82
34 716						4 134,30
Kadolec u Slavonic						
4 2 0	6	87			366	87,00
6 0 0	2	135			366	7,31
10 1 0	2	103			366	5,57
24 4 0	7	709			366	38,37
386 2 0	7	1 274			366	68,95
387 2 0	7	22			366	1,19
394 0 1	7	152			366	8,23
406 0 0	7	10 688			366	578,43
409 0 0	7	1 086			366	58,77
683 1 0	2	2 884			366	156,08
720 0 0	2	5 438			366	294,30
731 0 1	7	30			366	1,62
734 0 1	7	2 426			366	131,30
735 0 0	2	759			366	41,08
740 1 0	7	2 989			366	161,76
742 0 0	7	353			366	19,10
743 0 0	7	1 465			366	79,29
30 600						1 738,35
Slavonice						
645 1 0	1	1 093			366	1 093,00
649 0 0	1	31			366	31,00
650 0 0	1	852			366	852,00

Výpočet nájmu pro smlouvu č. 290N03/17

Datum tisku: 26.9.2016

Spočítáno ke dni: 1.10.2016

Parcela / Díl	Skup.	Výměra [m2]	Datum přidání	Datum vydání	Počet dní	Nájem
Stávající parcely						
Slavonice						
661 1 0	1	1 525			366	1 525,00
661 4 0	1	162			366	162,00
1 243 5 0	2	140			366	17,89
1 243 6 0	2	2 685			366	343,20
4 799 3 0	2	100			366	12,78
4 820 5 0	2	343			366	43,84
7 723 1 0	2	2 230			366	285,04
7 723 2 0	2	1 212			366	154,92
10 373						4 520,67
Vlastkovec						
20 0 0	2	981			366	91,94
756 3 0	2	120			366	11,25
1 134 1 0	2	6 535			366	612,46
1 588 0 0	2	681			366	63,82
8 317						779,47
84 006						11 172,79
Vydané parcely						
Léštnice						
13 0 0	2	870		17.9.2015 ::	-14	-4,68
15 0 0	7	2 289		17.9.2015 ::	-14	-12,31
18 0 0	7	1 279		17.9.2015 ::	-14	-6,88
19 3 0	7	2 218		17.9.2015 ::	-14	-11,93
23 1 0	7	5 692		17.9.2015 ::	-14	-30,61
25 2 0	7	942		17.9.2015 ::	-14	-5,07
29 0 0	7	2 008		17.9.2015 ::	-14	-10,80
35 0 0	7	2 376		17.9.2015 ::	-14	-12,78
36 0 0	7	2 910		17.9.2015 ::	-14	-15,65
79 1 0	7	382		17.9.2015 ::	-14	-2,05
80 0 0	7	7 824		17.9.2015 ::	-14	-42,07
114 2 0	2	209		17.9.2015 ::	-14	-1,12
151 0 0	7	984		17.9.2015 ::	-14	-5,29
153 0 0	7	771		17.9.2015 ::	-14	-4,15
172 4 0	2	798		17.9.2015 ::	-14	-4,29
172 9 0	2	158		17.9.2015 ::	-14	-0,85
172 10 0	2	2 542		17.9.2015 ::	-14	-13,67
172 13 0	2	391		17.9.2015 ::	-14	-2,10
172 15 0	2	510		17.9.2015 ::	-14	-2,74
173 1 0	7	976		17.9.2015 ::	-14	-5,25
349 0 0	7	553	1.10.2014	17.9.2015 ::	-14	-2,97
354 0 0	7	530		17.9.2015 ::	-14	-2,85
415 0 0	7	10 888	1.10.2014	17.9.2015 ::	-14	-58,55
421 0 0	7	48	1.10.2014	17.9.2015 ::	-14	-0,26
422 0 0	7	481	1.10.2014	17.9.2015 ::	-14	-2,59
445 0 0	7	1 311		17.9.2015 ::	-14	-7,05

Výpočet nájmu pro smlouvu č. 290N03/17

Datum tisku: 26.9.2016

Spočítáno ke dni: 1.10.2016

Parcela / Díl	Skup.	Výměra [m2]	Datum přidání	Datum vydání	Počet dní	Nájem
Vydané parcely						
Lěštnice						
445	1 0	2	3 320	17.9.2015	:: -14	-17,85
446	0 0	5	845	17.9.2015	:: -14	-4,54
447	0 0	5	4 160	17.9.2015	:: -14	-22,37
453	1 0	2	638	17.9.2015	:: -14	-3,43
466	0	2	26 298	17.9.2015	1.10.2015 ::	14 141,80
470	0	2	670	17.9.2015	1.10.2015 ::	14 3,61
473	0	2	2 500	17.9.2015	1.10.2015 ::	14 13,48
476	0	2	9 148	17.9.2015	1.10.2015 ::	14 49,33
481	0	2	1 247	17.9.2015	1.10.2015 ::	14 6,72
98 766						-101,80
Maříž						
1 250	0 0	2	4 506	1.6.2012	29.10.2015 ::	28 50,43
1 270	0 0	2	250	1.6.2012	29.10.2015 ::	28 2,80
4 756						53,23
Slavonice						
808	1 0	2	4 434	1.8.2006	1.9.2016 ::	336 520,30
1 372	0 0	2	35 921	1.8.2006	11.12.2015 ::	71 890,69
1 442	0 0	2	356	1.8.2006	11.12.2015 ::	71 8,83
1 443	0 0	2	12 283	1.8.2006	11.12.2015 ::	71 304,56
1 494	0 0	2	38 781	1.8.2006	11.12.2015 ::	71 961,60
1 537	0 0	2	35 755	1.8.2006	11.12.2015 ::	71 886,57
1 612	1 0	2	4 334	1.8.2006	11.12.2015 ::	71 107,46
1 671	0 0	2	5 277	1.8.2006	11.12.2015 ::	71 130,85
1 698	1 0	2	3 146	1.8.2006	11.12.2015 ::	71 78,01
1 804	1 0	2	53 902	1.8.2006	11.12.2015 ::	71 1 336,54
1 804	2 0	2	1 281	1.8.2006	11.12.2015 ::	71 31,76
1 804	3 0	2	4 376	1.8.2006	11.12.2015 ::	71 108,51
1 853	0 0	2	36 437	1.8.2006	11.12.2015 ::	71 903,48
1 856	1 0	2	28 513	1.8.2006	11.12.2015 ::	71 707,00
1 856	3 0	2	317	1.8.2006	11.12.2015 ::	71 7,86
1 897	0 0	2	33 869	1.8.2006	11.12.2015 ::	71 839,81
1 969	1 0	2	25 403	1.8.2006	11.12.2015 ::	71 629,88
1 969	2 0	2	1 393	1.8.2006	11.12.2015 ::	71 34,54
2 426	1 0	2	588	1.8.2006	11.12.2015 ::	71 14,58
8 020	4 0	2	91	1.8.2006	11.12.2015 ::	71 2,26
8 688	2 0	2	1 211	1.8.2006	11.12.2015 ::	71 30,03
327 668						8 535,10
Vlastkovec						
551	0 0	7	1 292	1.12.2010	24.11.2015 ::	54 17,87
608	0 0	7	1 864		24.11.2015 ::	54 25,77
611	0 0	7	1 457		24.11.2015 ::	54 20,15
685	0 2	7	2 221	1.12.2010	24.11.2015 ::	54 30,71
758	1 0	2	210		24.11.2015 ::	54 2,90
7 044						97,40
438 234						8 583,93

Výpočet nájmu pro smlouvu č. 290N03/17

Datum tisku: 26.9.2016

Spočítáno ke dni: 1.10.2016

Parcela / Díl	Skup.	Výměra [m2]	Datum přidání	Datum vydání	Počet dní	Nájem
Stávající parcely						
Cizkrajov						
67 0 0	2	932	1.12.2010		366	121,38
2 690 0 0	2	2 698	1.7.2009		366	351,39
3 630						472,77
Kadolec u Slavonic						
735 0 0	7	2 126	1.7.2009		366	115,06
2 126						115,06
Maříž						
49 1 0	2	492	23.10.2014		366	246,00
49 8 0	2	748	23.10.2014		366	374,00
49 9 0	2	255	23.10.2014		366	127,50
49 10 0	2	517	23.10.2014		366	258,50
75 1 0	1	512	23.10.2014		366	512,00
75 2 0	1	287	23.10.2014		366	287,00
75 5 0	1	64	23.10.2014		366	64,00
82 0 0	2	5 169	23.10.2014		366	756,22
535 0 0	2	48	23.10.2014		366	7,02
1 130 0 0	2	6 303	1.6.2012		366	922,13
1 139 0 0	2	843	1.6.2012		366	123,33
1 170 0 0	2	71 971	1.6.2012		366	10 529,36
87 209						14 207,06
Mutišov						
85 2 0	1	1 149	1.8.2006		366	1 149,00
1 006 0 0	2	1 004	1.8.2006		366	128,55
1 027 0 0	2	1 175	1.8.2006		366	150,45
1 028 0 0	2	230	1.8.2006		366	29,45
1 050 0 0	2	1 037	1.8.2006		366	132,78
1 098 0 0	2	102	1.8.2006		366	13,06
1 100 0 0	2	215	1.8.2006		366	27,53
1 112 0 0	2	229	1.8.2006		366	29,32
1 124 0 0	2	1 472	1.8.2006		366	188,47
1 132 0 0	2	990	1.8.2006		366	126,76
1 134 0 0	2	95	1.8.2006		366	12,16
1 136 0 0	2	2 386	1.8.2006		366	305,50
1 153 0 0	2	286	1.8.2006		366	36,62
1 162 0 0	2	880	1.8.2006		366	112,68
1 166 0 0	2	1 649	1.8.2006		366	211,14
1 168 0 0	2	409	1.8.2006		366	52,37
1 183 0 0	2	27	1.8.2006		366	3,46
1 184 0 0	2	53	1.8.2006		366	6,79
1 201 0 0	2	266	1.8.2006		366	34,06
1 206 0 0	2	5 189	1.8.2006		366	664,40
1 248 0 0	2	165	1.8.2006		366	21,13
1 264 0 0	2	18	1.8.2006		366	2,30
1 303 0 0	2	75	1.8.2006		366	9,60

Výpočet nájmu pro smlouvu č. 290N03/17

Datum tisku: 26.9.2016

Spočítáno ke dni: 1.10.2016

Parcela	/	Díl	Skup.	Výměra [m2]	Datum přidání	Datum vydání	Počet dní	Nájem
Stávající parcely								
Mutišov								
1 307	0	0	2	236	1.8.2006		366	30,22
1 310	0	0	2	188	1.8.2006		366	24,07
1 319	0	0	2	690	1.8.2006		366	88,35
1 343	0	0	2	271	1.8.2006		366	34,70
1 344	0	0	2	1 128	1.8.2006		366	144,43
1 350	0	0	2	1 026	1.8.2006		366	131,37
1 356	0	0	2	687	1.8.2006		366	87,96
1 357	0	0	2	579	1.8.2006		366	74,14
1 386	0	0	2	443	1.8.2006		366	56,72
1 417	0	0	2	174	1.8.2006		366	22,28
1 421	0	0	2	767	1.8.2006		366	98,21
1 425	0	0	2	1 741	1.8.2006		366	222,92
1 452	0	0	2	564	1.8.2006		366	72,21
27 595								4 535,16
Slavonice								
258	3	0	2	1 335	1.12.2007		366	170,64
279	2	0	2	32	1.8.2006		366	4,09
279	3	0	2	33	1.8.2006		366	4,22
279	4	0	2	46	1.8.2006		366	5,88
380	2	0	2	368	1.8.2006		366	47,04
619	2	0	2	63	1.8.2006		366	8,05
650	4	0	2	70	1.8.2006		366	8,95
822	1	0	2	1 900	1.8.2006		366	242,86
897	79	0	2	423	1.8.2006		366	54,07
897	83	0	2	624	1.8.2006		366	79,76
897	85	0	2	126	1.8.2006		366	16,11
1 096	7	0	2	1 512	1.8.2006		366	193,26
1 102	0	0	2	990	1.8.2006		366	126,54
1 154	0	0	2	4 042	1.8.2006		366	516,65
1 222	8	0	2	178	23.12.2014		366	22,75
1 224	2	0	2	222	1.8.2006		366	28,38
1 243	3	0	2	138	1.12.2007		366	69,00
1 243	8	0	2	407	1.12.2007		366	52,02
1 244	0	0	2	40 234	1.8.2006		366	5 142,71
1 247	9	0	2	150	1.8.2006		366	19,17
1 253	1	0	2	16 861	1.8.2006		366	2 155,17
1 256	1	0	2	15 121	1.8.2006		366	1 932,77
1 261	1	0	2	659	1.8.2006		366	84,23
1 261	4	0	2	384	1.8.2006		366	49,08
1 262	0	0	2	375	1.8.2006		366	47,93
1 297	0	0	2	241	1.8.2006		366	30,80
1 329	0	0	2	935	1.8.2006		366	119,51
1 375	2	0	2	107	1.8.2006		366	13,68
1 380	0	0	2	390	1.8.2006		366	49,85
1 389	1	0	2	27 848	1.12.2007		366	3 559,53
1 389	18	0	2	576	1.12.2007		366	73,62

Výpočet nájmu pro smlouvu č. 290N03/17

Datum tisku: 26.9.2016

Spočítáno ke dni: 1.10.2016

Parcela	/	Díl	Skup.	Výměra [m2]	Datum přidání	Datum vydání	Počet dní	Nájem
Stávající parcely								
Slavonice								
1 389	19	0	2	379	1.8.2006		366	48,44
1 389	21	0	2	46	1.8.2006		366	5,88
1 389	31	0	2	6 532	1.12.2007		366	834,92
1 446	1	0	2	28	1.8.2006		366	3,58
1 446	2	0	2	281	1.8.2006		366	35,92
1 446	3	0	2	186	1.8.2006		366	23,77
1 483	0	0	2	54 137	1.8.2006		366	6 919,79
1 506	2	0	2	230	1.12.2007		366	29,40
1 506	4	0	2	302	1.12.2007		366	38,60
1 506	9	0	2	1 050	1.12.2007		366	134,21
1 506	12	0	2	103	1.8.2006		366	13,17
1 506	19	0	2	105	1.8.2006		366	13,42
1 586	2	0	2	510	1.8.2006		366	65,19
1 630	3	0	2	207	1.8.2006		366	26,46
1 645	2	0	2	1 995	1.8.2006		366	255,00
1 652	4	0	2	738	1.8.2006		366	94,33
1 656	2	0	2	50	1.8.2006		366	6,39
1 658	1	0	2	16 820	23.12.2014		366	2 149,93
1 664	1	0	2	18 914	1.8.2006		366	2 417,59
1 664	2	0	2	1 484	1.8.2006		366	189,68
1 682	1	0	2	530	1.8.2006		366	67,74
1 682	2	0	2	388	1.8.2006		366	49,59
1 682	3	0	2	1 438	1.8.2006		366	183,81
1 693	0	0	2	6 402	1.8.2006		366	818,30
1 714	0	0	2	31 344	1.8.2006		366	4 006,39
1 718	0	0	2	32 794	1.8.2006		366	4 191,73
1 721	0	0	2	9 255	1.8.2006		366	1 182,97
1 723	3	0	2	6 781	1.8.2006		366	866,75
1 725	0	0	2	1 397	1.8.2006		366	178,56
1 824	0	0	2	29 056	1.8.2006		366	3 713,94
1 860	0	0	2	26 544	1.8.2006		366	3 392,85
1 888	0	0	2	28 863	1.8.2006		366	3 689,27
1 890	0	0	2	21 341	1.8.2006		366	2 727,81
1 894	1	0	2	1 962	1.11.2011		366	250,78
1 894	2	0	2	896	1.8.2006		366	114,53
1 895	1	0	2	28 668	1.8.2006		366	3 664,34
1 895	2	0	2	4 439	1.8.2006		366	567,39
1 898	2	0	2	322	1.8.2006		366	41,16
1 898	3	0	2	1 021	1.8.2006		366	130,50
2 148	0	0	2	37 502	1.8.2006		366	4 793,51
2 154	2	0	2	376	1.8.2006		366	48,06
2 156	7	0	2	83	1.8.2006		366	10,61
2 156	8	0	2	20	1.8.2006		366	2,56
2 156	9	0	2	160	1.8.2006		366	20,45
2 157	0	0	2	447	1.8.2006		366	57,14
2 160	2	0	2	623	1.8.2006		366	79,63
2 160	4	0	2	1 040	1.8.2006		366	132,93

Výpočet nájmu pro smlouvu č. 290N03/17

Datum tisku: 26.9.2016

Spočítáno ke dni: 1.10.2016

Parcela / Díl	Skup.	Výměra [m2]	Datum přidání	Datum vydání	Počet dní	Nájem
Stávající parcely						
Slavonice						
2 171 0 0	2	27 896	1.8.2006		366	3 565,67
2 250 2 0	2	11	1.8.2006		366	1,41
2 342 0 0	2	282	1.8.2006		366	36,05
2 357 2 0	2	39	1.8.2006		366	4,98
2 365 1 0	2	293	1.8.2006		366	37,45
2 370 0 0	2	623	1.8.2006		366	79,63
2 375 3 0	2	55	1.8.2006		366	7,03
2 383 0 0	2	124	1.8.2006		366	15,85
2 393 0 0	2	3 215	1.8.2006		366	410,94
2 401 0 0	2	5 496	1.8.2006		366	702,50
2 403 2 0	2	1 194	1.8.2006		366	152,62
2 406 0 0	2	1 915	1.8.2006		366	244,78
2 427 1 0	2	3 875	1.8.2006		366	495,30
2 428 2 0	2	354	1.8.2006		366	45,25
2 428 3 0	2	988	1.8.2006		366	126,29
4 559 3 0	2	165	1.8.2006		366	21,09
4 559 4 0	2	701	1.8.2006		366	89,60
4 786 7 0	2	105	1.12.2007		366	13,42
4 794 1 0	2	930	1.8.2006		366	118,87
4 820 2 0	2	3 575	1.12.2007		366	456,96
4 827 9 0	2	196	1.8.2006		366	25,05
4 827 10 0	2	409	1.8.2006		366	52,28
4 839 1 0	2	2 876	1.8.2006		366	367,61
5 281 6 0	2	288	1.8.2006		366	36,81
5 281 12 0	2	155	1.8.2006		366	19,81
7 155 2 0	2	1 468	1.8.2006		366	187,64
7 724 1 0	2	597	1.8.2006		366	76,31
7 728 2 0	2	319	1.8.2006		366	40,77
7 731 4 0	2	460	1.8.2006		366	58,80
7 870 3 0	2	466	1.8.2006		366	59,56
8 409 2 0	2	1 681	1.12.2007		366	214,87
8 747 2 0	2	686	1.8.2006		366	87,68
9 021 3 0	2	1 247	1.8.2006		366	159,39
9 351 13 0	2	71	1.12.2007		366	9,08
9 357 2 0	2	161	1.12.2007		366	20,58
9 357 4 0	2	121	1.8.2006		366	15,47
9 488 2 0	2	914	1.8.2006		366	116,83
9 488 9 0	2	145	1.8.2006		366	18,53
9 488 12 0	2	38	1.8.2006		366	4,86
9 488 13 0	2	66	1.8.2006		366	8,44
9 491 3 0	2	995	1.8.2006		366	127,18
9 491 5 0	2	25	1.8.2006		366	3,20
9 491 6 0	2	2 414	1.8.2006		366	308,56
561 813						71 862,29
Vlastkovec						
551 0	2	1 477	24.11.2015		312	118,00

Výpočet nájmu pro smlouvu č. 290N03/17

Datum tisku: 26.9.2016

Spočítáno ke dni: 1.10.2016

Parcela / Díl	Skup.	Výměra [m2]	Datum přidání	Datum vydání	Počet dní	Nájem
Stávající parcely						
Vlastkovec						
619 8	2	1 105	24.11.2015		312	88,28
619 9	2	1 329	24.11.2015		312	106,17
635 1	2	940	24.11.2015		312	75,10
651 3	2	236	24.11.2015		312	18,86
651 4	2	347	24.11.2015		312	27,72
758 1	2	273	24.11.2015		312	21,81
2 042 0 0	2	6 817	1.12.2010		366	638,89
2 190 0 0	2	555	1.12.2010		366	52,01
2 191 0 0	2	1 474	1.12.2010		366	138,14
2 193 0 0	2	1 883	1.12.2010		366	176,47
2 289 0 0	2	11 721	1.12.2010		366	1 098,49
2 298 0 0	2	884	1.12.2010		366	82,85
2 303 0 0	2	1 514	1.12.2010		366	141,89
2 317 0 0	2	1 526	1.12.2010		366	143,02
2 420 0 0	2	1 373	1.12.2010		366	128,68
2 421 0 0	2	1 080	1.12.2010		366	101,22
2 610 0 0	2	2 577	1.12.2010		366	241,52
2 614 0 0	2	1 989	1.12.2010		366	186,41
2 617 0 0	2	158	1.12.2010		366	14,81
2 620 0 0	2	8 865	1.12.2010		366	830,83
2 623 0 0	2	21	1.12.2010		366	1,97
2 627 0 0	2	613	1.12.2010		366	57,45
2 628 0 0	2	1 425	1.12.2010		366	133,55
2 629 0 0	2	1 414	1.12.2010		366	132,52
51 596						4 756,67
733 969						95 949,01
CELKEM:						115 705,73

Příloha k nájemní smlouvě č. 290N03/17						AGROS SLAVONICE spol. s	
Variabilní symbol: 29010317	Uzavřeno: 30.9.2003		Roční nájem:		r.o. Rudolecká 641		
Datum tisku: 26.9.2016	Účinná od: 1.10.2003		164 324 Kč		Slavonice		

Katastr	Parcela	/	Díl	Skup.	Kultura	Číslo LV	Cena za ha [Kč]	Výměra [m2]	%	Nájem [Kč]
Cizkrajov										
	67	0	0	2	7	10 002	59 200	932	2,2	121,38
	2 690	0	0	2	11	10 002	59 200	2 698	2,2	351,39
								3 630		472,77

Dolní Bolíkov-Nová Ves

	117	0	0	1	13	10 002	1 000 000	190	1,0	190,00
	118	0	0	1	13	10 002	1 000 000	190	1,0	190,00
	332	4	0	7	0	10 002	49 700	469	2,2	51,28
	355	5	0	2	14	10 002	49 700	1 138	2,2	124,43
	355	14	0	2	14	10 002	49 700	1 202	2,2	131,43
	356	4	0	2	11	10 002	49 700	786	2,2	85,94
	356	5	0	2	11	10 002	49 700	3 989	2,2	436,16
	356	7	0	2	14	10 002	49 700	4 056	2,2	443,48
	359	2	0	2	14	10 002	49 700	2 805	2,2	306,70
	359	3	0	2	14	10 002	49 700	1 511	2,2	165,21
	359	5	0	2	14	10 002	49 700	4 849	2,2	530,19
	364	3	0	2	14	10 002	49 700	126	2,2	13,78
	473	3	0	2	14	10 002	49 700	391	2,2	42,75
	510	2	0	2	14	10 002	49 700	1 996	2,2	218,24
	561	0	0	2	7	10 002	49 700	1 000	2,2	109,34
	590	3	0	2	14	10 002	49 700	125	2,2	13,67
	646	1	0	2	5	10 002	49 700	271	2,2	29,63
	776	3	0	2	7	10 002	49 700	887	2,2	96,98
	859	0	0	2	14	10 002	49 700	100	2,2	10,93
	888	1	0	2	7	10 002	49 700	5 582	2,2	610,34
	888	5	0	2	7	10 002	49 700	3 053	2,2	333,82
								34 716		4 134,30

Kadolec u Slavonic

	4	2	0	6	0	10 002	1 000 000	87	1,0	87,00
	6	0	0	2	5	10 002	24 600	135	2,2	7,31
	10	1	0	2	5	10 002	24 600	103	2,2	5,57
	24	4	0	7	0	10 002	24 600	709	2,2	38,37
	386	2	0	7	0	10 002	24 600	1 274	2,2	68,95
	387	2	0	7	0	10 002	24 600	22	2,2	1,19
	394	0	1	7	0	10 002	24 600	152	2,2	8,23
	406	0	0	7	0	10 002	24 600	10 688	2,2	578,43
	409	0	0	7	0	10 002	24 600	1 086	2,2	58,77
	683	1	0	2	14	10 002	24 600	2 884	2,2	156,08
	720	0	0	2	2	10 002	24 600	5 438	2,2	294,30
	731	0	1	7	0	10 002	24 600	30	2,2	1,62
	734	0	1	7	0	10 002	24 600	2 426	2,2	131,30
	735	0	0	2	14	10 002	24 600	759	2,2	41,08
	735	0	0	7	0	10 002	24 600	2 126	2,2	115,06
	740	1	0	7	0	10 002	24 600	2 989	2,2	161,76
	742	0	0	7	0	10 002	24 600	353	2,2	19,10
	743	0	0	7	0	10 002	24 600	1 465	2,2	79,29

Příloha k nájemní smlouvě č. 290N03/17

AGROS SLAVONICE spol. s

Variabilní symbol: 29010317

Uzavřeno: 30.9.2003

Roční nájem:

r.o.
Rudolecká 641

Datum tisku: 26.9.2016

Účinná od: 1.10.2003

164 324 Kč

Slavonice

Katastr	Parcela	/	Díl	Skup.	Kultura	Číslo LV	Cena za ha [Kč]	Výměra [m2]	%	Nájem [Kč]
								32 726		1 853,41
Maříž										
	49	1	0	2	14	10 002	500 000	492	1,0	246,00
	49	8	0	2	14	10 002	500 000	748	1,0	374,00
	49	9	0	2	14	10 002	500 000	255	1,0	127,50
	49	10	0	2	14	10 002	500 000	517	1,0	258,50
	75	1	0	1	13	10 002	1 000 000	512	1,0	512,00
	75	2	0	1	13	10 002	1 000 000	287	1,0	287,00
	75	5	0	1	13	10 002	1 000 000	64	1,0	64,00
	82	0	0	2	14	10 002	66 500	5 169	2,2	756,22
	535	0	0	2	7	10 002	66 500	48	2,2	7,02
	1 130	0	0	2	14	10 002	66 500	6 303	2,2	922,13
	1 139	0	0	2	11	10 002	66 500	843	2,2	123,33
	1 170	0	0	2	14	10 002	66 500	71 971	2,2	10 529,36
								87 209		14 207,06

Mutišov

jen pozemek	85	2	0	1	13	10 002	1 000 000	1 149	1,0	1 149,00
	1 006	0	0	2	14	10 002	58 200	1 004	2,2	128,55
	1 027	0	0	2	14	10 002	58 200	1 175	2,2	150,45
	1 028	0	0	2	14	10 002	58 200	230	2,2	29,45
	1 050	0	0	2	14	10 002	58 200	1 037	2,2	132,78
	1 098	0	0	2	14	10 002	58 200	102	2,2	13,06
	1 100	0	0	2	14	10 002	58 200	215	2,2	27,53
	1 112	0	0	2	14	10 002	58 200	229	2,2	29,32
	1 124	0	0	2	14	10 002	58 200	1 472	2,2	188,47
	1 132	0	0	2	14	10 002	58 200	990	2,2	126,76
	1 134	0	0	2	14	10 002	58 200	95	2,2	12,16
	1 136	0	0	2	11	10 002	58 200	2 386	2,2	305,50
	1 153	0	0	2	14	10 002	58 200	286	2,2	36,62
	1 162	0	0	2	14	10 002	58 200	880	2,2	112,68
	1 166	0	0	2	14	10 002	58 200	1 649	2,2	211,14
	1 168	0	0	2	14	10 002	58 200	409	2,2	52,37
	1 183	0	0	2	14	10 002	58 200	27	2,2	3,46
	1 184	0	0	2	14	10 002	58 200	53	2,2	6,79
	1 201	0	0	2	11	10 002	58 200	266	2,2	34,06
	1 206	0	0	2	14	10 002	58 200	5 189	2,2	664,40
	1 248	0	0	2	14	10 002	58 200	165	2,2	21,13
	1 264	0	0	2	14	10 002	58 200	18	2,2	2,30
	1 303	0	0	2	11	10 002	58 200	75	2,2	9,60
	1 307	0	0	2	14	10 002	58 200	236	2,2	30,22
	1 310	0	0	2	14	10 002	58 200	188	2,2	24,07
	1 319	0	0	2	14	10 002	58 200	690	2,2	88,35
	1 343	0	0	2	14	10 002	58 200	271	2,2	34,70
	1 344	0	0	2	2	10 002	58 200	1 128	2,2	144,43
	1 350	0	0	2	14	10 002	58 200	1 026	2,2	131,37
	1 356	0	0	2	14	10 002	58 200	687	2,2	87,96
	1 357	0	0	2	2	10 002	58 200	579	2,2	74,14

Příloha k nájemní smlouvě č. 290N03/17

AGROS SLAVONICE spol. s

Variabilní symbol: 29010317

Uzavřeno: 30.9.2003

Roční nájem:

r.o.
Rudolecká 641

Datum tisku: 26.9.2016

Účinná od: 1.10.2003

164 324 Kč

Slavonice

Katastr	Parcela /	Díl	Skup.	Kultura	Číslo LV	Cena za ha [Kč]	Výměra [m2]	%	Nájem [Kč]	
	1 386	0	0	2	14	10 002	58 200	443	2,2	56,72
	1 417	0	0	2	14	10 002	58 200	174	2,2	22,28
	1 421	0	0	2	14	10 002	58 200	767	2,2	98,21
	1 425	0	0	2	14	10 002	58 200	1 741	2,2	222,92
	1 452	0	0	2	14	10 002	58 200	564	2,2	72,21
								27 595		4 535,16

Slavonice

	258	3	0	2	14	10 002	58 100	1 335	2,2	170,64
	279	2	0	2	14	10 002	58 100	32	2,2	4,09
	279	3	0	2	14	10 002	58 100	33	2,2	4,22
	279	4	0	2	14	10 002	58 100	46	2,2	5,88
	380	2	0	2	14	10 002	58 100	368	2,2	47,04
	619	2	0	2	14	10 002	58 100	63	2,2	8,05
jen pozemek	645	1	0	1	13	10 002	1 000 000	1 093	1,0	1 093,00
	649	0	0	1	13	10 002	1 000 000	31	1,0	31,00
jen pozemek	650	0	0	1	13	10 002	1 000 000	852	1,0	852,00
	650	4	0	2	2	10 002	58 100	70	2,2	8,95
jen pozemek	661	1	0	1	13	10 002	1 000 000	1 525	1,0	1 525,00
jen pozemek	661	4	0	1	13	10 002	1 000 000	162	1,0	162,00
	822	1	0	2	7	10 002	58 100	1 900	2,2	242,86
	897	79	0	2	14	10 002	58 100	423	2,2	54,07
	897	83	0	2	14	10 002	58 100	624	2,2	79,76
	897	85	0	2	14	10 002	58 100	126	2,2	16,11
	1 096	7	0	2	7	10 002	58 100	1 512	2,2	193,26
	1 102	0	0	2	2	10 002	58 100	990	2,2	126,54
	1 154	0	0	2	7	10 002	58 100	4 042	2,2	516,65
	1 222	8	0	2	2	10 002	58 100	178	2,2	22,75
	1 224	2	0	2	14	10 002	58 100	222	2,2	28,38
	1 243	3	0	2	14	10 002	500 000	138	1,0	69,00
	1 243	5	0	2	14	10 002	58 100	140	2,2	17,89
	1 243	6	0	2	7	10 002	58 100	2 685	2,2	343,20
	1 243	8	0	2	7	10 002	58 100	407	2,2	52,02
	1 244	0	0	2	2	10 002	58 100	40 234	2,2	5 142,71
	1 247	9	0	2	11	10 002	58 100	150	2,2	19,17
	1 253	1	0	2	2	10 002	58 100	16 861	2,2	2 155,17
	1 256	1	0	2	2	10 002	58 100	15 121	2,2	1 932,77
	1 261	1	0	2	14	10 002	58 100	659	2,2	84,23
	1 261	4	0	2	14	10 002	58 100	384	2,2	49,08
	1 262	0	0	2	2	10 002	58 100	375	2,2	47,93
	1 297	0	0	2	2	10 002	58 100	241	2,2	30,80
	1 329	0	0	2	7	10 002	58 100	935	2,2	119,51
	1 375	2	0	2	14	10 002	58 100	107	2,2	13,68
	1 380	0	0	2	14	10 002	58 100	390	2,2	49,85
	1 389	1	0	2	7	10 002	58 100	27 848	2,2	3 559,53
	1 389	18	0	2	7	10 002	58 100	576	2,2	73,62
	1 389	19	0	2	14	10 002	58 100	379	2,2	48,44
	1 389	21	0	2	14	10 002	58 100	46	2,2	5,88
	1 389	31	0	2	7	10 002	58 100	6 532	2,2	834,92
	1 446	1	0	2	14	10 002	58 100	28	2,2	3,58

Příloha k nájemní smlouvě č. 290N03/17

AGROS SLAVONICE spol. s

r.o.

Rudolecká 641

Variabilní symbol: 29010317

Uzavřeno: 30.9.2003

Roční nájem:

Datum tisku: 26.9.2016

Účinná od: 1.10.2003

164 324 Kč

Slavonice

Katastr	Parcela	/	Díl	Skup.	Kultura	Číslo LV	Cena za ha [Kč]	Výměra [m2]	%	Nájem [Kč]
	1 446	2	0	2	14	10 002	58 100	281	2,2	35,92
	1 446	3	0	2	11	10 002	58 100	186	2,2	23,77
	1 483	0	0	2	2	10 002	58 100	54 137	2,2	6 919,79
	1 506	2	0	2	14	10 002	58 100	230	2,2	29,40
	1 506	4	0	2	14	10 002	58 100	302	2,2	38,60
	1 506	9	0	2	14	10 002	58 100	1 050	2,2	134,21
	1 506	12	0	2	14	10 002	58 100	103	2,2	13,17
	1 506	19	0	2	14	10 002	58 100	105	2,2	13,42
	1 586	2	0	2	14	10 002	58 100	510	2,2	65,19
	1 630	3	0	2	14	10 002	58 100	207	2,2	26,46
	1 645	2	0	2	14	10 002	58 100	1 995	2,2	255,00
	1 652	4	0	2	14	10 002	58 100	738	2,2	94,33
	1 656	2	0	2	14	10 002	58 100	50	2,2	6,39
	1 658	1	0	2	2	10 002	58 100	16 820	2,2	2 149,93
	1 664	1	0	2	2	10 002	58 100	18 914	2,2	2 417,59
	1 664	2	0	2	7	10 002	58 100	1 484	2,2	189,68
	1 682	1	0	2	14	10 002	58 100	530	2,2	67,74
	1 682	2	0	2	14	10 002	58 100	388	2,2	49,59
	1 682	3	0	2	7	10 002	58 100	1 438	2,2	183,81
	1 693	0	0	2	11	10 002	58 100	6 402	2,2	818,30
	1 714	0	0	2	2	10 002	58 100	31 344	2,2	4 006,39
	1 718	0	0	2	2	10 002	58 100	32 794	2,2	4 191,73
	1 721	0	0	2	11	10 002	58 100	9 255	2,2	1 182,97
	1 723	3	0	2	2	10 002	58 100	6 781	2,2	866,75
	1 725	0	0	2	11	10 002	58 100	1 397	2,2	178,56
	1 824	0	0	2	2	10 002	58 100	29 056	2,2	3 713,94
	1 860	0	0	2	2	10 002	58 100	26 544	2,2	3 392,85
	1 888	0	0	2	2	10 002	58 100	28 863	2,2	3 689,27
	1 890	0	0	2	2	10 002	58 100	21 341	2,2	2 727,81
část	1 894	1	0	2	7	10 002	58 100	1 962	2,2	250,78
	1 894	2	0	2	7	10 002	58 100	896	2,2	114,53
	1 895	1	0	2	2	10 002	58 100	28 668	2,2	3 664,34
	1 895	2	0	2	2	10 002	58 100	4 439	2,2	567,39
	1 898	2	0	2	14	10 002	58 100	322	2,2	41,16
	1 898	3	0	2	14	10 002	58 100	1 021	2,2	130,50
	2 148	0	0	2	2	10 002	58 100	37 502	2,2	4 793,51
	2 154	2	0	2	7	10 002	58 100	376	2,2	48,06
	2 156	7	0	2	14	10 002	58 100	83	2,2	10,61
	2 156	8	0	2	14	10 002	58 100	20	2,2	2,56
	2 156	9	0	2	14	10 002	58 100	160	2,2	20,45
	2 157	0	0	2	14	10 002	58 100	447	2,2	57,14
	2 160	2	0	2	14	10 002	58 100	623	2,2	79,63
	2 160	4	0	2	14	10 002	58 100	1 040	2,2	132,93
	2 171	0	0	2	2	10 002	58 100	27 896	2,2	3 565,67
	2 250	2	0	2	14	10 002	58 100	11	2,2	1,41
	2 342	0	0	2	7	10 002	58 100	282	2,2	36,05
	2 357	2	0	2	14	10 002	58 100	39	2,2	4,98
	2 365	1	0	2	14	10 002	58 100	293	2,2	37,45
	2 370	0	0	2	14	10 002	58 100	623	2,2	79,63
	2 375	3	0	2	14	10 002	58 100	55	2,2	7,03
	2 383	0	0	2	14	10 002	58 100	124	2,2	15,85

Příloha k nájemní smlouvě č. 290N03/17

AGROS SLAVONICE spol. s

Variabilní symbol: 29010317

Uzavřeno: 30.9.2003

Roční nájem:

r.o.
Rudolecká 641

Datum tisku: 26.9.2016

Účinná od: 1.10.2003

164 324 Kč

Slavonice

Katastr	Parcela	/	Díl	Skup.	Kultura	Číslo LV	Cena za ha [Kč]	Výměra [m2]	%	Nájem [Kč]
	2 393	0	0	2	2	10 002	58 100	3 215	2,2	410,94
	2 401	0	0	2	14	10 002	58 100	5 496	2,2	702,50
	2 403	2	0	2	14	10 002	58 100	1 194	2,2	152,62
	2 406	0	0	2	2	10 002	58 100	1 915	2,2	244,78
	2 427	1	0	2	2	10 002	58 100	3 875	2,2	495,30
	2 428	2	0	2	7	10 002	58 100	354	2,2	45,25
	2 428	3	0	2	2	10 002	58 100	988	2,2	126,29
	4 559	3	0	2	7	10 002	58 100	165	2,2	21,09
	4 559	4	0	2	14	10 002	58 100	701	2,2	89,60
	4 786	7	0	2	14	10 002	58 100	105	2,2	13,42
	4 794	1	0	2	14	10 002	58 100	930	2,2	118,87
	4 799	3	0	2	7	10 002	58 100	100	2,2	12,78
	4 820	2	0	2	14	10 002	58 100	3 575	2,2	456,96
	4 820	5	0	2	11	10 002	58 100	343	2,2	43,84
	4 827	9	0	2	14	10 002	58 100	196	2,2	25,05
	4 827	10	0	2	14	10 002	58 100	409	2,2	52,28
	4 839	1	0	2	14	10 002	58 100	2 876	2,2	367,61
	5 281	6	0	2	14	10 002	58 100	288	2,2	36,81
	5 281	12	0	2	14	10 002	58 100	155	2,2	19,81
	7 155	2	0	2	14	10 002	58 100	1 468	2,2	187,64
	7 723	1	0	2	11	10 002	58 100	2 230	2,2	285,04
	7 723	2	0	2	11	10 002	58 100	1 212	2,2	154,92
	7 724	1	0	2	14	10 002	58 100	597	2,2	76,31
	7 728	2	0	2	11	10 002	58 100	319	2,2	40,77
	7 731	4	0	2	14	10 002	58 100	460	2,2	58,80
	7 870	3	0	2	14	10 002	58 100	466	2,2	59,56
	8 409	2	0	2	2	10 002	58 100	1 681	2,2	214,87
	8 747	2	0	2	14	10 002	58 100	686	2,2	87,68
	9 021	3	0	2	14	10 002	58 100	1 247	2,2	159,39
	9 351	13	0	2	14	10 002	58 100	71	2,2	9,08
	9 357	2	0	2	14	10 002	58 100	161	2,2	20,58
	9 357	4	0	2	14	10 002	58 100	121	2,2	15,47
	9 488	2	0	2	2	10 002	58 100	914	2,2	116,83
	9 488	9	0	2	2	10 002	58 100	145	2,2	18,53
	9 488	12	0	2	2	10 002	58 100	38	2,2	4,86
	9 488	13	0	2	2	10 002	58 100	66	2,2	8,44
	9 491	3	0	2	14	10 002	58 100	995	2,2	127,18
	9 491	5	0	2	14	10 002	58 100	25	2,2	3,20
	9 491	6	0	2	14	10 002	58 100	2 414	2,2	308,56
								572 186		76 382,96

Vlastkovec

	20	0	0	2	5	10 002	42 600	981	2,2	91,94
	551	0	0	2	14	10 002	42 600	1 477	2,2	138,42
	619	8	0	2	7	10 002	42 600	1 105	2,2	103,56
	619	9	0	2	7	10 002	42 600	1 329	2,2	124,55
	635	1	0	2	7	10 002	42 600	940	2,2	88,10
	651	3	0	2	7	10 002	42 600	236	2,2	22,12
	651	4	0	2	14	10 002	42 600	347	2,2	32,52
	756	3	0	2	14	10 002	42 600	120	2,2	11,25

Příloha k nájemní smlouvě č. 290N03/17

AGROS SLAVONICE spol. s

r.o.
Rudolecká 641

Variabilní symbol: 29010317

Uzavřeno: 30.9.2003

Roční nájem:

Datum tisku: 26.9.2016

Účinná od: 1.10.2003

164 324 Kč

Slavonice

Katastr	Parcela	/	Díl	Skup.	Kultura	Číslo LV	Cena za ha [Kč]	Výměra [m2]	%	Nájem [Kč]
	758	1	0	2	14	10 002	42 600	273	2,2	25,59
	1 134	1	0	2	11	10 002	42 600	6 535	2,2	612,46
	1 588	0	0	2	14	10 002	42 600	681	2,2	63,82
	2 042	0	0	2	14	10 002	42 600	6 817	2,2	638,89
	2 190	0	0	2	14	10 002	42 600	555	2,2	52,01
	2 191	0	0	2	7	10 002	42 600	1 474	2,2	138,14
	2 193	0	0	2	7	10 002	42 600	1 883	2,2	176,47
	2 289	0	0	2	14	10 002	42 600	11 721	2,2	1 098,49
	2 298	0	0	2	14	10 002	42 600	884	2,2	82,85
	2 303	0	0	2	14	10 002	42 600	1 514	2,2	141,89
	2 317	0	0	2	14	10 002	42 600	1 526	2,2	143,02
	2 420	0	0	2	14	10 002	42 600	1 373	2,2	128,68
	2 421	0	0	2	14	10 002	42 600	1 080	2,2	101,22
	2 610	0	0	2	14	10 002	42 600	2 577	2,2	241,52
	2 614	0	0	2	14	10 002	42 600	1 989	2,2	186,41
	2 617	0	0	2	14	10 002	42 600	158	2,2	14,81
	2 620	0	0	2	14	10 002	42 600	8 865	2,2	830,83
	2 623	0	0	2	14	10 002	42 600	21	2,2	1,97
	2 627	0	0	2	14	10 002	42 600	613	2,2	57,45
	2 628	0	0	2	14	10 002	42 600	1 425	2,2	133,55
	2 629	0	0	2	14	10 002	42 600	1 414	2,2	132,52
								59 913		5 615,05
CELKEM:								817 975		107 201 Kč

VÝPIS Z KATASTRU NEMOVITOSTÍ - KatastrNVF

26.9.2016 13:32:37

Informace o parcelách
na katastrálním území: Vlastkovec
Číselný kód: 750379

Obec: Slavonice Číselný kód: 547166
Okres: Jindřichův Hradec Číselný kód: 3303

Par.cis	Díl	Výměra[m ²]	DP	CP-E	LV	Využití	Mapa	Parcelní skupina
551	0	1477	14		10002	26	KMD	2
619/8	0	1105	7		10002		KMD	2
		1105	KÓD BPEJ 86701					
619/9	0	1329	7		10002		KMD	2
		1329	KÓD BPEJ 86701					
635/1	0	940	7		10002		KMD	2
		940	KÓD BPEJ 86701					
651/3	0	236	7		10002		KMD	2
		236	KÓD BPEJ 86701					
651/4	0	347	14		10002	27	KMD	2
758/1	0	273	14		10002	27	KMD	2
Vlastník:	10002	Státní pozemkový úřad, Čast obce: Žižkov Husinecká 1024/11a-Praha, 13000 Česká republika						

Počet parcel 7
Výměra celkem[m²] 5707

VÝPIS Z KATASTRU NEMOVITOSTÍ - KatastrNVF


26.9.2016 11:37:32

Informace o parcelách
na katastrálním území: Lěštnice
Číselný kód: 798525

Obec: Slavonice Číselný kód: 547166
Okres: Jindřichův Hradec Číselný kód: 3303

Par.cis	Díl	Výměra[m ²]	DP	CP-E	LV	Využití	Mapa	Parcelní skupina
466	0	41110	14		10002	27	DKM	2
470	0	873	14		10002	27	DKM	2
473	0	4982	14		10002	26	DKM	2
476	0	9148	2		10002		DKM	2
		9148	KÓD BPEJ 72901					
481	0	1247	14		10002	26	DKM	2
Vlastník:	10002	Česká republika Státní pozemkový úřad, Cast obce: Žižkov Husinecká 1024/11a-Praha, 13000						

Počet parcel 5
Výměra celkem[m²] 57360

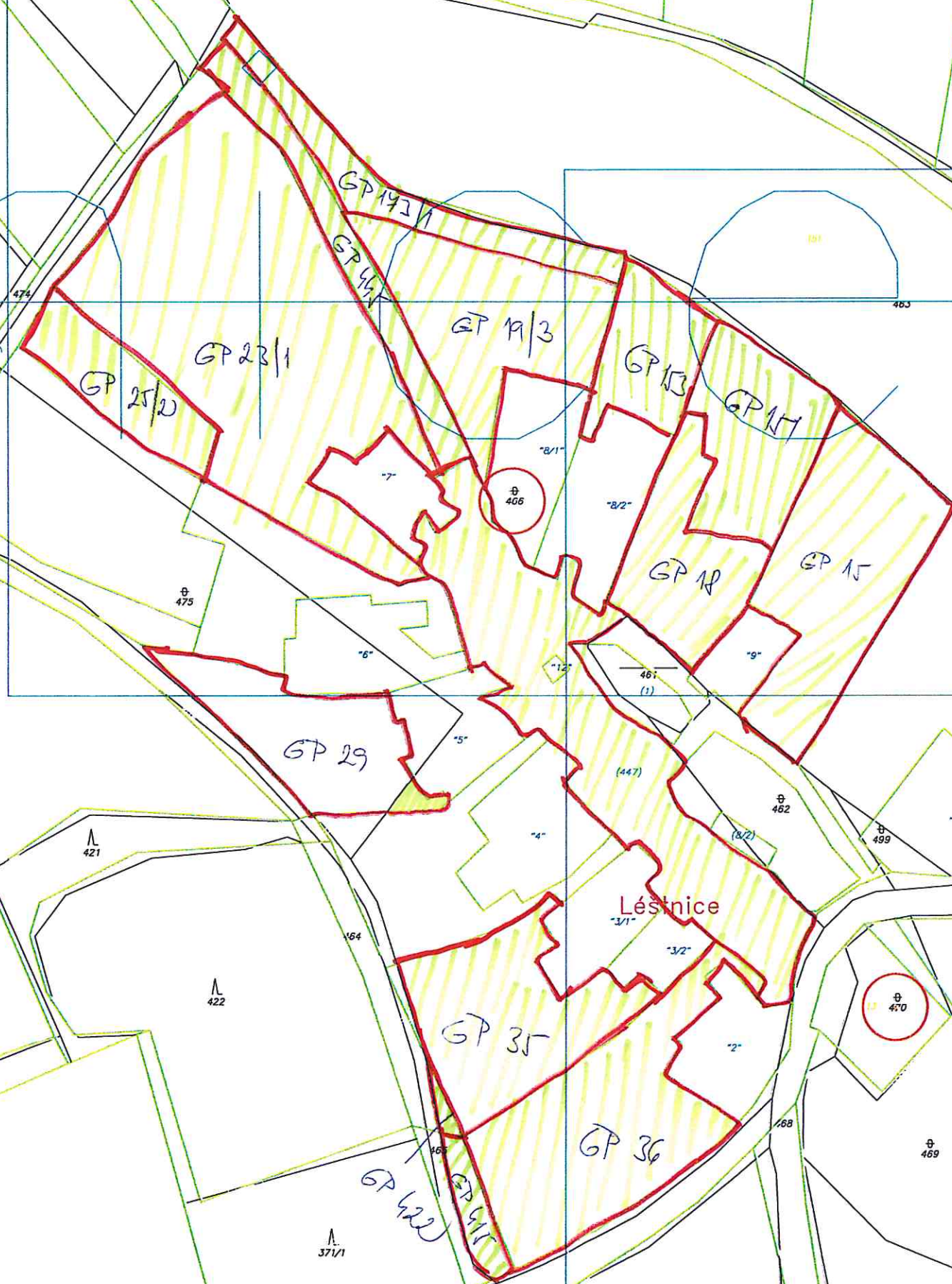
 - ČÁSTI KN/466, KTERÉ BYLY V NAJMU

Nad Léštnicí

472

471

473



Léštnice

371/1

355

366/2

421

384

422

383/2

383/2

418/2

480

470

469

468

482

499

464

4

GP 35

GP 36

2

3/1

3/2

461

1

9

GP 15

GP 14

8/2

8/1

6

GP 29

475

GP 23/1

GP 25/2

GP 19/1

GP 19/2

GP 19/3

GP 13

GP 17

GP 15

GP 14

GP 422

GP 423

GP 424

GP 425

GP 426

GP 427

GP 428

GP 429

GP 430

GP 431

GP 432

GP 433

GP 434

GP 435

GP 436

GP 437

GP 438

GP 439

GP 440

GP 441

GP 442

GP 443

GP 444

GP 445

GP 446

GP 447

GP 448

GP 449

GP 450

GP 451

GP 452

GP 453

GP 454

GP 455

GP 456

GP 457

GP 458

GP 459

GP 460

GP 461

GP 462

GP 463

GP 464

GP 465

GP 466

GP 467

GP 468

GP 469

GP 470

GP 471

GP 472

GP 473

GP 474

GP 475

GP 476

GP 477

GP 478

GP 479

GP 480

GP 481

GP 482

GP 483

GP 484

GP 485

GP 486

GP 487

GP 488

GP 489

GP 490

GP 491

GP 492

GP 493

GP 494

GP 495

GP 496

GP 497

GP 498

GP 499

GP 500



157

463

"8/2"

"9"

461

(1)

(447)

⊕
462

(8/2)

⊕
499

"10"

Lěštnice

"3/1"

"3/2"

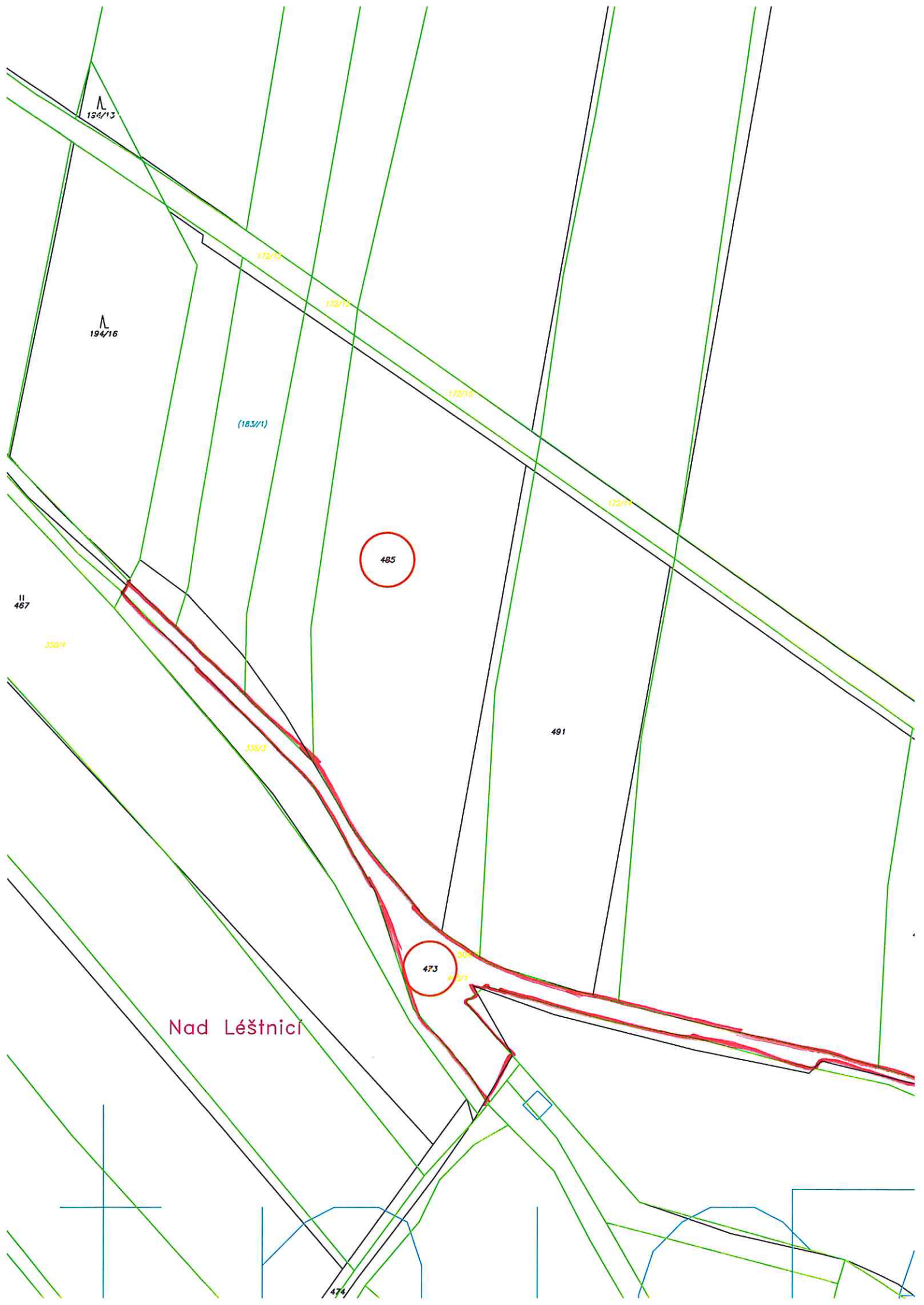
"2"

468

⊕
469

480

⊕
470



136/13

194/16

(18.3/1)

485

491

473

Nad Lěštnicí

474

467

250/4

338/0

172/12

172/15

172/16

172/14