

PČ	Typ	Kód	Popis	MJ	Množství	J.cena [CZK]	Cena celkem [CZK]
71	K	998225111	Přesun hmot pro pozemní komunikace s krytem z kamene, monolitickým betonovým nebo živičným	T			
72	K	998225191	Příplatek k přesunu hmot pro pozemní komunikace s krytem z kamene, živičným, betonovým do 1000 m	T			

KRYCÍ LIST ROZPOČTU

Stavba: Radějovice-Babice_04_2017_zakladni
Objekt: 01 - neuznatelné náklady IROP
Část: SO 180.1 - Přechodné dopravní značení

JKSO:
Místo:
Objednatel:
Zhotovitel:
Projektant:
Zpracovatel:
Poznámka:

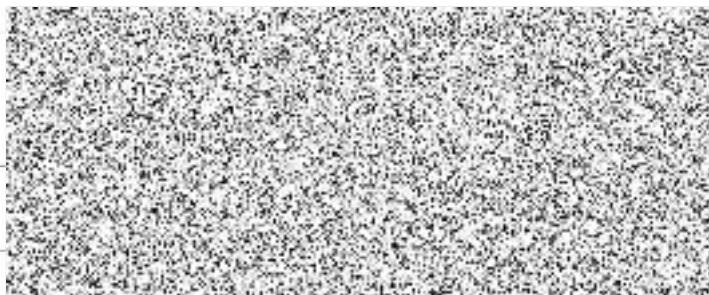
CC-CZ:
Datum: 17.7.2017
IČ:
DIČ:
IČ:
DIČ:
IČ:
DIČ:
IČ:
DIČ:

Náklady z rozpočtu
Ostatní náklady

Cena bez DPH

DPH základní	21,00%	ze
snížená	5,00%	ze

Cena s DPH v CZK



Projektant

Datum a podpis: Razítko

Zpracovatel

Datum a podpis: Razítko

Objednavatel

Datum a podpis: Razítko

Zhotovitel

Datum a podpis: Razítko

REKAPITULACE ROZPOČTU

Stavba: Radějovice-Babice_04_2017_zakladni

Objekt: 01 - neuznatelné náklady IROP

Část: **SO 180.1 - Přechodné dopravní značení**

Místo: Datum: 17.7.2017

Objednatel: Projektant:
Zhotovitel: Zpracovatel:

Kód - Popis

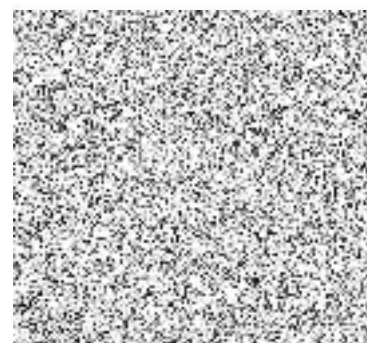
Cena celkem [CZK]

1) Náklady z rozpočtu

90 - Ostatní konstrukce a práce

2) Ostatní náklady

Celkové náklady za stavbu 1) + 2)



ROZPOČET

Stavba: Radějovice-Babice_04_2017_zakladni

Objekt: 01 - neuznatelné náklady IROP

Část: SO 180.1 - Přechnodné dopravní značení

Místo: Datum: 17.7.2017

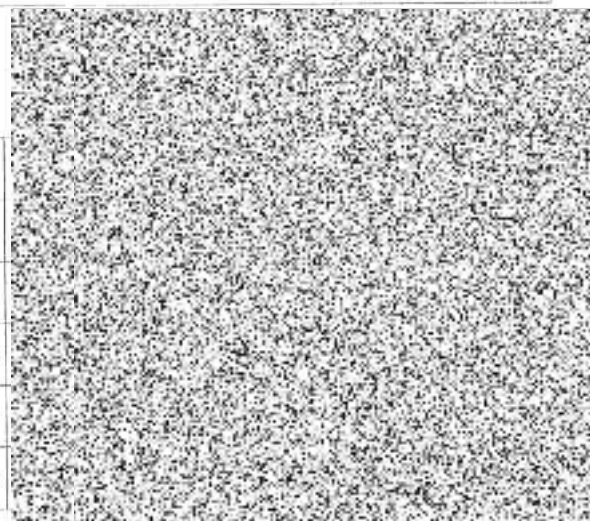
Objednatel: Projektant:
Zhotovitel: Zpracovatel:

PČ	Typ	Kód	Popis	MJ	Množství	J.cena [CZK]	Cena celkem [CZK]
----	-----	-----	-------	----	----------	--------------	-------------------

Náklady z rozpočtu

90 - Ostatní konstrukce a práce

246	K	913121111	Montáž a demontáž dočasné dopravní značky kompletní základní	KUS			
247	K	913121211	Příplatek k dočasné dopravní značce kompletní základní za první a ZKD den použití	KUS			
248	K	913211111	Montáž a demontáž dočasné dopravní zábrany Z2 reflexní šířky 1,5 m	KUS			
249	K	913211211	Příplatek k dočasné dopravní zábraně Z2 reflexní 1,5 m za první a ZKD den použití	KUS			
250	K	913311111	Montáž a demontáž dočasného dopravního kužele reflexního v 600 mm	KUS			
257	K	913311211	Příplatek k dočasnému kuželu reflexnímu v 600 mm za první a ZKD den použití	KUS			



KRYCÍ LIST ROZPOČTU

Stavba: Radějovice-Babice_04_2017_zakladni

Objekt: 01 - neuznatelné náklady IROP

Část: SO 192.1 - Dopravní značení II/603 km 12,900 - 16,534

JKSO:

CC-CZ:

Místo:

Datum: 17.7.2017

Objednatel:

IČ:

DIČ:

Zhotovitel:

IČ:

DIČ:

Projektant:

IČ:

DIČ:

Zpracovatel:

IČ:

DIČ:

Poznámka:

Náklady z rozpočtu
Ostatní náklady

Cena bez DPH

DPH základní	21,00%	ze
snižená	5,00%	ze

Cena s DPH v CZK

Projektant

Datum a podpis: Razítko

Zpracovatel

Datum a podpis: Razítko

Objednavatel

Datum a podpis: Razítko

Zhotovitel

Datum a podpis: Razítko

REKAPITULACE ROZPOČTU

Stavba: Radějovice-Babice_04_2017_zakladni

Objekt: 01 - neuznatelné náklady IROP

Část: SO 192.1 - Dopravní značení II/603 km 12,900 - 16,534

Místo: Datum: 17.7.2017

Objednatel: Projektant:
Zhotovitel: Zpracovatel:

Kód - Popis

Cena celkem [CZK]

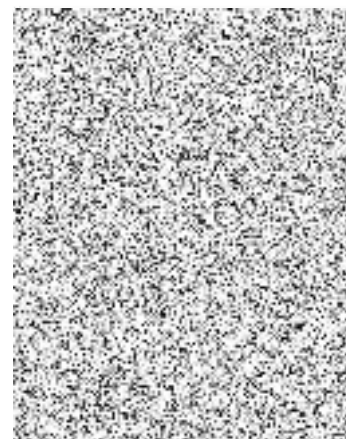
1) Náklady z rozpočtu

90 - Ostatní konstrukce a práce

99 - Přesun hmot HSV

2) Ostatní náklady

Celkové náklady za stavbu 1) + 2)



ROZPOČET

Stavba: Radějovice-Babice_04_2017_zakladni

Objekt: 01 - neuznatelné náklady IROP

Část: SO 192.1 - Dopravní značení II/603 km 12,900 - 16,534

Místo: Datum: 17.7.2017

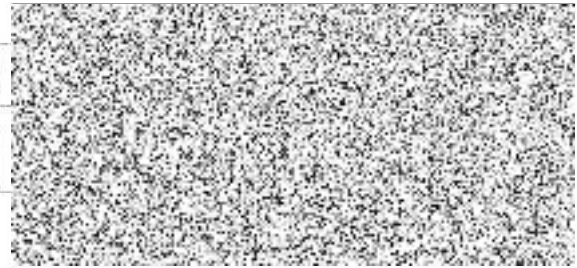
Objednatel: Projektant:
Zhotovitel: Zpracovatel:

PČ	Typ	Kód	Popis	MJ	Množství	J.cena [CZK]	Cena celkem [CZK]
Náklady z rozpočtu							
90 - Ostatní konstrukce a práce							
288	K	912211111	Montáž směrového sloupku silničního plastového prosté uložení bez betonového základu	KUS			
289	M	40445150	Sloupek silniční plastový s retroreflexní fólií směrový 1200 mm	KUS			
290	K	914111111	Montáž svislé dopravní značky do velikosti 1 m2 objímkami na sloupek nebo konzolu	KUS			
291	K	914511112	Montáž sloupku dopravních značek délky do 3,5 m s betonovým základem a patkou	KUS			
292	M	40445225	Sloupek Zn 60 - 350	KUS			
293	M	40445240	Patka hliníková HP 60	KUS			
294	M	40445253	Víčko plastové na sloupek 60	KUS			
295	M	40445256	Upínací svorka na sloupek US 60	KUS			
296	K	915111112	Vodorovné dopravní značení šířky 125 mm retroreflexní bílou barvou dělicí čáry souvislé	M			
297	K	915111122	Vodorovné dopravní značení šířky 125 mm retroreflexní bílou barvou dělicí čáry přerušované	M			
298	K	915121112	Vodorovné dopravní značení šířky 250 mm retroreflexní bílou barvou vodící čáry	M			
299	K	9151211100	Vodorovné dopravní značení šířky 250 mm retroreflexní bílou barvou vodící čáry přerušované	M			
300	K	915131112	Vodorovné dopravní značení retroreflexní bílou barvou přechody pro chodce, šipky nebo symboly	M2			
301	K	915211112	Vodorovné dopravní značení retroreflexním bílým plastem dělicí čáry souvislé šířky 125 mm	M			
302	K	915211121	Vodorovné dopravní značení bílým plastem dělicí čáry přerušované šířky 125 mm	M			
303	K	915221112	Vodorovné dopravní značení bílým plastem vodící čáry šířky 250 mm retroreflexní	M			
304	K	9152211100	Vodorovné dopravní značení bílým plastem vodící čáry šířky 250 mm retroreflexní přerušované	M			
305	K	915231112	Vodorovné dopravní značení retroreflexním bílým plastem přechody pro chodce, šipky nebo symboly	M2			
309	M	40444231	Značka svislá reflexní AL- NK 500 x 500 mm	KUS			
310	K	914111121	Montáž svislé dopravní značky do velikosti 2 m2 objímkami na sloupek nebo konzolu	KUS			
311	M	40444271	Značka svislá reflexní AL- NK 1000 x 1500 mm	KUS			

PČ	Typ	Kód	Popis	MJ	Množství	J.cena [CZK]	Cena celkem [CZK]
----	-----	-----	-------	----	----------	--------------	-------------------

99 - Přesun hmot HSV

312	K	998225111	Přesun hmot pro pozemní komunikace s krytem z kamene, monolitickým betonovým nebo živičným	T			
313	K	998225191	Příplatek k přesunu hmot pro pozemní komunikace s krytem z kamene, živičným, betonovým do 1000 m	T			



KRYCÍ LIST ROZPOČTU

Stavba: Radějovice-Babice_04_2017_zakladni

Objekt: 02 - uznatelné náklady IROP

Část: SO 001 - Vedlejší rozpočtové náklady silničních SO

JKSO:

Místo:

CC-CZ:

Datum: 17.7.2017

Objednatel:

IČ:

DIČ:

Zhotovitel:

IČ:

DIČ:

Projektant:

IČ:

DIČ:

Zpracovatel:

IČ:

DIČ:

Poznámka:

Náklady z rozpočtu
Ostatní náklady

Cena bez DPH

DPH základní	21,00%	ze
snižena	5,00%	ze

Cena s DPH v CZK

Projektant

Datum a podpis:

Razítko

Zpracovatel

Datum a podpis:

Razítko

Objednavatel

Datum a podpis:

Razítko

Zhotovitel

Datum a podpis:

Razítko

REKAPITULACE ROZPOČTU

Stavba: Radějovice-Babice_04_2017_zakladni

Objekt: 02 - uznatelné náklady IROP

Část: SO 001 - Vedlejší rozpočtové náklady silničních SO

Místo: Datum: 17.7.2017

Objednatel: Projektant:
Zhotovitel: Zpracovatel:

Kód - Popis

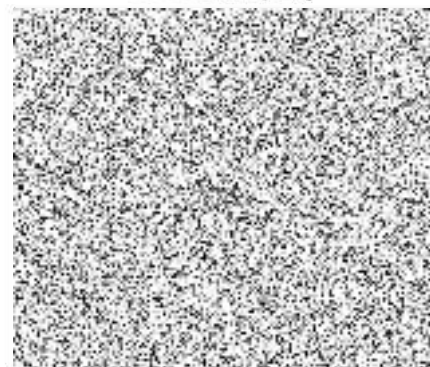
Cena celkem [CZK]

1) Náklady z rozpočtu

VRN - Vedlejší rozpočtové náklady

2) Ostatní náklady

Celkové náklady za stavbu 1) + 2)



ROZPOČET

Stavba: Radějovice-Babice_04_2017_zakladni

Objekt: 02 - uznatelné náklady IROP

Část: SO 001 - Vedlejší rozpočtové náklady silničních SO

Místo: Datum: 17.7.2017

Objednatel: Projektant:

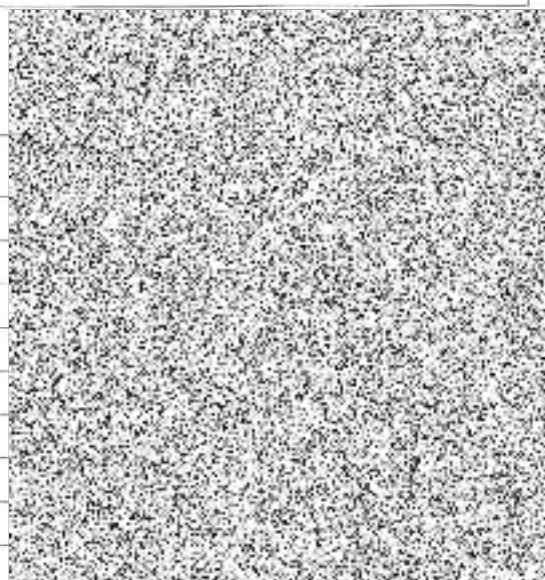
Zhotovitel: Zpracovatel:

PČ	Typ	Kód	Popis	MJ	Množství	J.cena [CZK]	Cena celkem [CZK]
----	-----	-----	-------	----	----------	--------------	-------------------

Náklady z rozpočtu

VRN - Vedlejší rozpočtové náklady

1	K	011503000	Stavební průzkum bez rozlišení vytyčení trasy inženýrských sítí	KČ			
2	K	012103000	Geodetické práce před výstavbou	KČ			
3	K	012203000	Geodetické práce při provádění stavby	KČ			
4	K	012303000	Geodetické práce po výstavbě	KČ			
5	K	013254000	Dokumentace skutečného provedení stavby	KČ			
6	K	034503000	Informační tabule na staveništi	KČ			
7	K	034503001	Informační tabule - pamětní deska	KČ			
8	K	049103000	Náklady vzniklé v souvislosti s realizací stavby	KČ			
9	K	043002000	Zkoušky a ostatní měření	KČ			



KRYCÍ LIST ROZPOČTU

Stavba: Radějovice-Babice_04_2017_zakladni
Objekt: 02 - uznatelné náklady IROP
Část: SO 101 - Obnova silnice II/603 km 6,901 - 7,540

JKSO: CC-CZ:
Místo: Datum: 17.7.2017
Objednatel: IČ:
Zhotovitel: DIČ:
Projektant: IČ:
Zpracovatel: DIČ:
Poznámka:

Náklady z rozpočtu
Ostatní náklady

Cena bez DPH

DPH základní	21,00%	ze
snižená	5,00%	ze

Cena s DPH v CZK

Projektant

Datum a podpis: Razítko

Zpracovatel

Datum a podpis: Razítko

Objednavatel

Datum a podpis: Razítko

Zhotovitel

Datum a podpis: Razítko

REKAPITULACE ROZPOČTU

Stavba: Radějovice-Babice_04_2017_zakladni

Objekt: 02 - uznatelné náklady IROP

Část: **SO 101 - Obnova silnice II/603 km 6,901 - 7,540**

Místo: Datum: 17.7.2017

Objednatel: Projektant:
Zhotovitel: Zpracovatel:

Kód - Popis

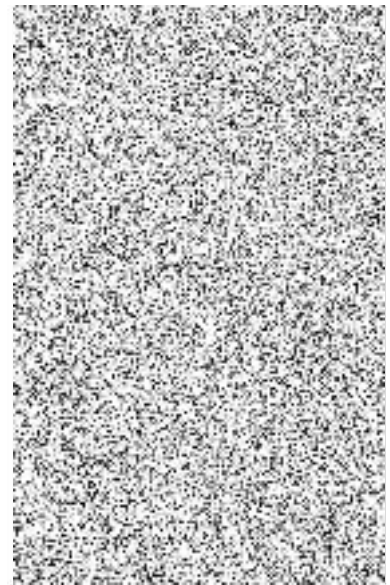
Cena celkem [CZK]

1) Náklady z rozpočtu

- 10 - Zemní práce
- 50 - Komunikace
- 80 - Trubní vedení
- 90 - Ostatní konstrukce a práce
- 99 - Přesun hmot HSV
- 995 - Poplatky za skládky

2) Ostatní náklady

Celkové náklady za stavbu 1) + 2)



ROZPOČET

Stavba: Radějovice-Babice_04_2017_zakladni

Objekt: 02 - uznatelné náklady IROP

Část: SO 101 - Obnova silnice II/603 km 6,901 - 7,540

Místo: Datum: 17.7.2017

Objednatel: Projektant:
Zhotovitel: Zpracovatel:

PČ	Typ	Kód	Popis	MJ	Množství	J.cena [CZK]	Cena celkem [CZK]
----	-----	-----	-------	----	----------	--------------	-------------------

Náklady z rozpočtu

10 - Zemní práce

10	K	113201111	Vytrhání obrub chodníkových ležatých	M			
11	K	113154333	Frézování živičného krytu tl 50 mm pruh š 2 m pl do 10000 m2 bez překážek v trase	M2			
12	K	113154334	Frézování živičného krytu tl 100 mm pruh š 2 m pl do 10000 m2 bez překážek v trase	M2			

50 - Komunikace

13	K	569931132	Zpevnění krajnic asfaltovým recyklátem tl 100 mm	M2			
14	K	573211111	Postřik živičný spojovací z asfaltu v množství do 0,70 kg/m2	M2			
15	K	577134111	Asfaltový beton vrstva obrusná ACO 11 (ABS) tř. I tl 40 mm š do 3 m z nemodifikovaného asfaltu ACO 11+	M2			
16	K	577155112	Asfaltový beton vrstva ložní ACL 16 (ABH) tl 60 mm š do 3 m z nemodifikovaného asfaltu ACL 16+	M2			
17	K	577166111	Asfaltový beton vrstva ložní ACL 22 (ABVH) tl 70 mm š do 3 m z nemodifikovaného asfaltu ACL 22+	M2			
18	K	572713112	Vyrovnání povrchu dosavadních podkladů obalovaným kamenivem ACP (OK)	T			

80 - Trubní vedení

19	K	899211112	Osazení mříží s rámem hmotnosti nad 50 do 100 kg	KUS			
20	M	55242140	Mříž kanalizační litinová 610 x 610 x 80 mm s rámem	KUS			
21	M	42291352	Poklop litinový typ 504-šoupátkový	KUS			
22	K	899231111	Výšková úprava uličního vstupu nebo vpusti do 200 mm zvýšením mříže	KUS			
23	K	899431111	Výšková úprava uličního vstupu nebo vpusti do 200 mm zvýšením krycího hmce, šoupěte nebo hydrantu	KUS			
24	K	899401112	Osazení poklopů litinových šoupátkových	KUS			

90 - Ostatní konstrukce a práce

25	K	938902103	Čištění příkopů nezpevněných š dna do 400 mm objem nánosů do 0,5 m3	M			
26	K	938909611	Odstranění nánosů na krajnicích tl do 100 mm	M2			
27	K	919721222	Geomříž pro vyztužení asfaltového povrchu ze skelných vláken s geotextilií pevnost 50 kN/m	M2			

PČ	Typ	Kód	Popis	MJ	Množství	J.cena [CZK]	Cena celkem [CZK]
28	K	916131213	Osazení silničního obrubníku betonového stojatého s boční opěrou do lože z betonu prostého	M			
29	M	59217490	Obrubník betonový chodníkový ABO 10-25, rovný 100x10x25 cm přírodní šedá	KUS			
30	K	979024442	Očištění vybouraných obrubníků a krajků chodníkových	M			
31	K	919735111	Řezání stávajícího živičného krytu hl do 50 mm	M			
32	K	919122132	Těsnění spár zátlivkou za tepla pro komůrky š 20 mm hl 40 mm s těsnícím profilem	M			
33	K	938908411	Čištění vozovek splachováním vodou	M2			
34	K	997221551	Vodorovná doprava suti ze sypkých materiálů do 1 km	T			
35	K	997221559	Příplatek ZKD 1 km u vodorovné dopravy suti ze sypkých materiálů	T			
36	K	997221561	Vodorovná doprava suti z kusových materiálů do 1 km	T			
37	K	997221569	Příplatek ZKD 1 km u vodorovné dopravy suti z kusových materiálů	T			
99 - Přesun hmot HSV							
38	K	998225111	Přesun hmot pro pozemní komunikace s krytem z kamene, monolitickým betonovým nebo živičným	T			
39	K	998225191	Příplatek k přesunu hmot pro pozemní komunikace s krytem z kamene, živičným, betonovým do 1000 m	T			
995 - Poplatky za skládky							
40	K	01.170504-O	čistá výkopová zemina-odkop	T			
41	K	04.170101-O	beton z demolic objektů, základů TV	T			

KRYCÍ LIST ROZPOČTU

Stavba: Radějovice-Babice_04_2017_zakladni

Objekt: 02 - uznatelné náklady IROP

Část: SO 102.2 - Obnova silnice II/603 km 12,900 - 16,534

JKSO:

Místo:

Objednatel:

Zhotovitel:

Projektant:

Zpracovatel:

Poznámka:

CC-CZ:

Datum: 17.7.2017

IČ:

DIČ:

IČ:

DIČ:

IČ:

DIČ:

IČ:

DIČ:

Náklady z rozpočtu

Ostatní náklady

Cena bez DPH

DPH základní	21,00%	ze
snížená	5,00%	ze

Cena s DPH v CZK

Projektant

Datum a podpis:

Razítko

Zpracovatel

Datum a podpis:

Razítko

Objednavatel

Datum a podpis:

Razítko

Zhotovitel

Datum a podpis:

Razítko

REKAPITULACE ROZPOČTU

Stavba: Radějovice-Babice_04_2017_zakladni

Objekt: 02 - uznatelné náklady IROP

Část: SO 102.2 - Obnova silnice II/603 km 12,900 - 16,534

Místo: Datum: 17.7.2017

Objednatel: Projektant:
Zhotovitel: Zpracovatel:

Kód - Popis

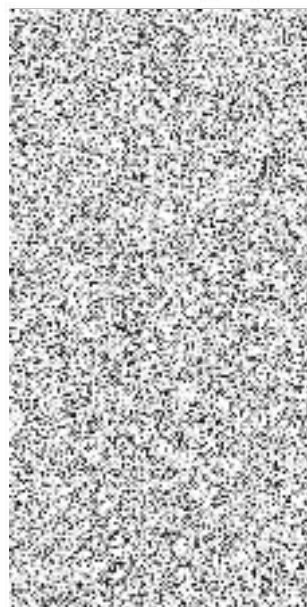
Cena celkem [CZK]

1) Náklady z rozpočtu

- 10 - Zemní práce
- 50 - Komunikace
- 80 - Trubní vedení
- 90 - Ostatní konstrukce a práce
- 99 - Přesun hmot HSV
- 995 - Poplatky za skládky

2) Ostatní náklady

Celkové náklady za stavbu 1) + 2)



ROZPOČET

Stavba: Radějovice-Babice_04_2017_zakladni

Objekt: 02 - uznatelné náklady IROP

Část: SO 102.2 - Obnova silnice II/603 km 12,900 - 16,534

Místo: Datum: 17.7.2017

Objednatel: Projektant:
Zhotovitel: Zpracovatel:

PČ	Typ	Kód	Popis	MJ	Množství	J.cena [CZK]	Cena celkem [CZK]
----	-----	-----	-------	----	----------	--------------	-------------------

Náklady z rozpočtu

10 - Zemní práce

42	K	113201111	Vytrhání obrub chodnikových ležatých	M			
43	K	113154333	Frézování živičného krytu tl 50 mm pruh š 2 m pl do 10000 m2 bez překážek v trase	M2			
44	K	113154334	Frézování živičného krytu tl 100 mm pruh š 2 m pl do 10000 m2 bez překážek v trase	M2			

50 - Komunikace

45	K	569931132	Zpevnění krajnic asfaltovým recyklátem tl 100 mm	M2			
46	K	573211111	Postřik živičný spojovací z asfaltu v množství do 0,70 kg/m2	M2			
47	K	577134111	Asfaltový beton vrstva ohrusná ACO 11 (ABS) tř. I tl 40 mm š do 3 m z nemodifikovaného asfaltuACO 11+	M2			
48	K	577155112	Asfaltový beton vrstva tozmi ACL 10 (ABH) tl 60 mm š do 3 m z nemodifikovaného asfaltuACL	M2			
49	K	577166111	Asfaltový beton vrstva tozmi ACL 22 (ABVM) tl 70 mm š do 3 m z nemodifikovaného asfaltuACL 22+	M2			
50	K	572713112	Vyrovnání povrchu dosavadních podkladů obalovaným kamenivem ACP (OK)	T			

80 - Trubní vedení

51	K	899211112	Osazení mříží s rámem hmotnosti nad 50 do 100 kg	KUS			
52	M	55242140	Mříž kanalizační litinová 610 x 610 x 80 mm s rámem	KUS			
53	M	42291352	Poklop litinový typ 504-šoupátkový	KUS			
54	K	899231111	Výšková úprava uličního vstupu nebo vpusti do 200 mm zvýšením mříže	KUS			
55	K	899431111	Výšková úprava uličního vstupu nebo vpusti do 200 mm zvýšením krycího hrnce, šoupěte nebo hydrantu	KUS			
56	K	899401112	Osazení poklopů litinových šoupátkových	KUS			
57	K	899331111	Výšková úprava uličního vstupu nebo vpusti do 200 mm zvýšením poklopu	KUS			

90 - Ostatní konstrukce a práce

58	K	938902103	Čištění příkopů nepevných š dna do 400 mm objem nánosů do 0,5 m3	M			
59	K	938909611	Odstranění nánosů na krajnicích tl do 100 mm	M2			

PČ	Typ	Kód	Popis	MJ	Množství	J.cena [CZK]	Cena celkem [CZK]
60	K	919721222	Geomříž pro vyztužení asfaltového povrchu ze skelných vláken s geotextilií pevnost 50 kN/m	M2			
61	K	916131213	Osazení silničního obrubníku betonového stojatého s boční opěrou do lože z betonu prostého	M			
62	M	59217490	Obrubník betonový chodníkový ABO 10-25, rovný 100x10x25 cm přírodní šedá	KUS			
63	K	979024442	Očištění vybouraných obrubníků a krajníků chodníkových	M			
64	K	919735111	Řezání stávajícího živичného krytu hl do 50 mm	M			
65	K	919122132	Těsnění spár záličkou za tepla pro komůrky š 20 mm hl 40 mm s těsnicím profilem	M			
66	K	938908411	Čištění vozovek splachováním vodou	M2			
67	K	997221551	Vodorovná doprava suti ze sypkých materiálů do 1 km	T			
68	K	997221559	Příplatek ZKD 1 km u vodorovné dopravy suti ze sypkých materiálů	T			
69	K	997221561	Vodorovná doprava suti z kusových materiálů do 1 km	T			
70	K	997221569	Příplatek ZKD 1 km u vodorovné dopravy suti z kusových materiálů	T			

99 - Přesun hmot HSV

71	K	998225111	Přesun hmot pro pozemní komunikace s krytem z kamene, monolitickým betonovým nebo živичným	T			
72	K	998225191	Příplatek k přesunu hmot pro pozemní komunikace s krytem z kamene, živичným, betonovým do 1000 m	T			

995 - Poplatky za skládky

73	K	01.170504-0	čistá výkopová zemina-odkop	T			
74	K	04.170101-0	beton z demolic objektů, základů TV	T			

KRYCÍ LIST ROZPOČTU

Stavba: Radějovice-Babice_04_2017_zakladni

Objekt: 02 - uznatelné náklady IROP

Část: **SO 103 - Obnova silnice II/603 km 16,534 - 18,894**

JKSO:

Místo:

CC-CZ:

Datum: 17.7.2017

Objednatel:

IČ:

DIČ:

Zhotovitel:

IČ:

DIČ:

Projektant:

IČ:

DIČ:

Zpracovatel:

IČ:

DIČ:

Poznámka:

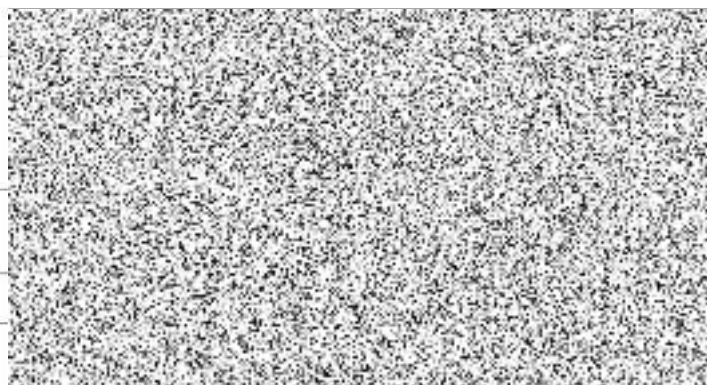
Náklady z rozpočtu

Ostatní náklady

Cena bez DPH

DPH základní	21,00%	ze
snižovaná	5,00%	ze

Cena s DPH v CZK



Projektant

Datum a podpis:

Razítko

Zpracovatel

Datum a podpis:

Razítko

Objednavatel

Datum a podpis:

Razítko

Zhotovitel

Datum a podpis:

Razítko

REKAPITULACE ROZPOČTU

Stavba: Radějovice-Babice_04_2017_zakladni

Objekt: 02 - uznatelné náklady IROP

Část: SO 103 - Obnova silnice II/603 km 16,534 - 18,894

Místo: Datum: 17.7.2017

Objednatel: Projektant:
Zhotovitel: Zpracovatel:

Kód - Popis

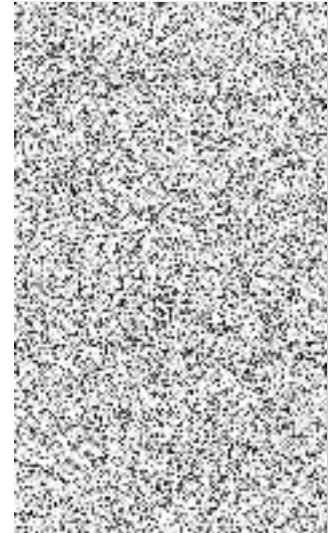
Cena celkem [CZK]

1) Náklady z rozpočtu

- 10 - Zemní práce
- 50 - Komunikace
- 90 - Ostatní konstrukce a práce
- 99 - Přesun hmot HSV
- 995 - Poplatky za skládky

2) Ostatní náklady

Celkové náklady za stavbu 1) + 2)



ROZPOČET

Stavba: Radějovice-Babice_04_2017_zakladni

Objekt: 02 - uznatelné náklady IROP

Část: SO 103 - Obnova silnice II/603 km 16,534 - 18,894

Místo: Datum: 17.7.2017

Objednatel: Projektant:
Zhotovitel: Zpracovatel:

PČ	Typ	Kód	Popis	MJ	Množství	J.cena [CZK]	Cena celkem [CZK]
----	-----	-----	-------	----	----------	--------------	-------------------

Náklady z rozpočtu

10 - Zemní práce

44	K	113154334	Frézování živičného krytu tl 100 mm pruh š 2 m pl do 10000 m2 bez překážek v trase	M2			
75	K	113154333	Frézování živičného krytu tl 50 mm pruh š 2 m pl do 10000 m2 bez překážek v trase	M2			

50 - Komunikace

76	K	569931132	Zpevnění krajnic asfaltovým recyklátem tl 100 mm	M2			
77	K	573211111	Postřik živičný spojovací z asfaltu v množství do 0,70 kg/m2	M2			
78	K	577134111	Asfaltový beton vrstva ohrubná ACO 11 (ABS) tř. I tl 40 mm š do 3 m z nemodifikovaného asfaltuACO 11+	M2			
79	K	577166111	Asfaltový beton vrstva tozní ACL 22 (ABYH) tl 70 mm š do 3 m z nemodifikovaného asfaltuACL 22+	M2			
80	K	572713112	Vyrovnání povrchu dosavadních podkladů obalovaným kamenivem ACP (OK)	T			

90 - Ostatní konstrukce a práce

81	K	938902103	Čištění příkopů nezpevněných š dna do 400 mm objem nánosů do 0,5 m3	M			
82	K	938909611	Odstranění nánosů na krajnicích tl do 100 mm	M2			
83	K	919721222	Geomříž pro vyztužení asfaltového povrchu ze skelných vláken s geotextilií pevnost 50 kN/m	M2			
84	K	919735111	Řezání stávajícího živičného krytu hl do 50 mm	M			
85	K	919122132	Těsnění spár zátlvkou za tepla pro komůrky š 20 mm hl 40 mm s těsnicím profilem	M			
86	K	938908411	Čištění vozovek splachováním vodou	M2			
87	K	997221551	Vodorovná doprava suti ze sypkých materiálů do 1 km	T			
88	K	997221559	Příplatek ZKD 1 km u vodorovné dopravy suti ze sypkých materiálů	T			

99 - Přesun hmot HSV

89	K	998225111	Přesun hmot pro pozemní komunikace s krytem z kamene, monolitickým betonovým nebo živičným	T			
90	K	998225191	Příplatek k přesunu hmot pro pozemní komunikace s krytem z kamene, živičným, betonovým do 1000 m	T			

995 - Poplatky za skládky

PČ	Typ	Kód	Popis	MJ	Množství	J.cena [CZK]	Cena celkem [CZK]
91	K	01.170504-0	Čistá výkopová zemina-odkop	T			

KRYCÍ LIST ROZPOČTU

Stavba: Radějovice-Babice_04_2017_zakladni

Objekt: 02 - uznatelné náklady IROP

Část: SO 120 - Sanace propustku km 17,250

JKSO:

Místo:

Objednatel:

Zhotovitel:

Projektant:

Zpracovatel:

Poznámka:

CC-CZ:

Datum: 17.7.2017

IČ:

DIČ:

IČ:

DIČ:

IČ:

DIČ:

IČ:

DIČ:

Náklady z rozpočtu

Ostatní náklady

Cena bez DPH

DPH základní	21,00%	ze
snížená	5,00%	ze

Cena s DPH v CZK

Projektant

Datum a podpis:

Razítko

Zpracovatel

Datum a podpis:

Razítko

Objednavatel

Datum a podpis:

Razítko

Zhotovitel

Datum a podpis:

Razítko

REKAPITULACE ROZPOČTU

Stavba: Radějovice-Babice_04_2017_zakladni

Objekt: 02 - uznatelné náklady IROP

Část: SO 120 - Sanace propustku km 17,250

Místo: Datum: 17.7.2017

Objednatel: Projektant:
Zhotovitel: Zpracovatel:

Kód - Popis

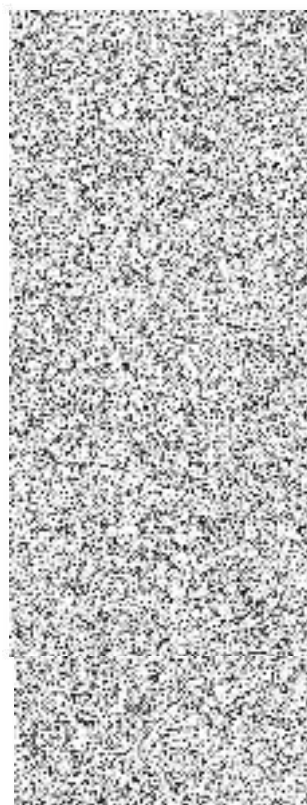
Cena celkem [CZK]

1) Náklady z rozpočtu

- 10 - Zemní práce
- 20 - Základy
- 30 - Svislé konstrukce
- 40 - Vodorovné konstrukce
- 50 - Komunikace
- 80 - Trubní vedení
- 90 - Ostatní konstrukce a práce
- 96 - Bourání a demontáže
- 99 - Přesun hmot HSV
- 995 - Poplatky za skládky
- VRN - Vedlejší rozpočtové náklady

2) Ostatní náklady

Celkové náklady za stavbu 1) + 2)



ROZPOČET

Stavba: Radějovice-Babice_04_2017_zakladni

Objekt: 02 - uznatelné náklady IROP

Část: SO 120 - Sanace propustku km 17,250

Místo: Datum: 17.7.2017

Objednatel: Projektant:
Zhotovitel: Zpracovatel:

PČ	Typ	Kód	Popis	MJ	Množství	J.cena [CZK]	Cena celkem [CZK]
----	-----	-----	-------	----	----------	--------------	-------------------

Náklady z rozpočtu

10 - Zemní práce

92	K	111201101	Odstranění křovin a stromů průměru kmene do 100 mm i s kořeny z celkové plochy do 1000 m ²	M2			
93	K	111201401	Spálení křovin a stromů průměru kmene do 100 mm	M2			
94	K	113107182	Odstranění podkladu pl přes 50 do 200 m ² živých tl 100 mm	M2			
95	K	131301202	Hloubení jam zapažených v hornině tř. 4 objemu do 1000 m ³	M3			
96	K	161101101	Svislé přemístění výkopku z horniny tř. 1 až 4 hl výkopu do 2,5 m	M3			
97	K	162701105	Vodorovné přemístění do 10000 m výkopku/sypaniny z horniny tř. 1 až 4	M3			
98	K	162701109	Příplatek k vodorovnému přemístění výkopku/sypaniny z horniny tř. 1 až 4 ZKD 1000 m přes 10000 m	M3			
99	K	131301209	Příplatek za lepivost u hloubení jam zapažených v hornině tř. 4	M3			
100	K	174101101	Zásyp jam, šachet rýh nebo kolem objektů sypaninou se zhutněním	M3			
101	K	151711111	Osazení zápor ocelových dl do 8 m	M			
102	K	151711131	Vytažení zápor ocelových dl do 8 m	M			
103	K	151713111	Zřízení vrchního kotvení zápor při délce záporu do 8 m	KUS			
104	K	151713112	Odstranění vrchního kotvení zápor při délce záporu do 8 m	KUS			
105	K	151721111	Zřízení pažení do ocelových zápor hl výkopu do 4 m s jeho následným odstraněním	M2			
106	K	153116111	Opracování ocelových kleštín nebo převázek hradicích stěn z terénu	T			
107	K	153116112	Montáž ocelových kleštín nebo převázek hradicích stěn z terénu	T			
108	K	153116113	Demontáž ocelových kleštín nebo převázek hradicích stěn z terénu	T			
109	M	13010976	Ocel profilová HE-B, v jakosti 11 375, h=160 mm 50% obrat	T			
110	M	15920200	Štětovnice VL 604, 74,1 kg/m 50% obrat	T			
111	K	162201602	Vodorovné přemístění sypaniny z horniny tř 1 až 4 po suchu do 50 m	M3			

20 - Základy

112	K	226111112	Vrty velkoprofilové svislé nezapažené D do 450 mm hl do 5 m hor. II	M			
-----	---	-----------	---	---	--	--	--

PČ	Typ	Kód	Popis	MJ	Množství	J.cena [CZK]	Cena celkem [CZK]
113	K	273311127	Základové desky z betonu prostého C 25/30	M3			
114	K	273321117	Základové desky ze ŽB C 25/30	M3			
115	K	273351215	Zřízení bednění stěn základových desek	M2			
116	K	273352119	Odbednění základových desek	M2			
117	K	273361821	Výztuž základových desek betonářskou ocelí 10 505 (R)	T			
118	K	275261111	Osazování bloků základových patek z betonu prostého nebo ŽB do objemu 0,10 m3	KUS			
119	M	592100	Práh betonový dl. 1,2m	KUS			

30 - Svislé konstrukce

120	K	334951113	Podpěrné skruže dočasné ze dřeva z hranolů - zřízení	M3			
121	K	334952113	Podpěrné skruže dočasné ze dřeva z hranolů - odstranění	M3			
122	K	334323218	Mostní křídla a závěrné zidky ze ŽB C 30/37	M3			
123	K	334352111	Bednění mostních křídel a závěrných zidek ze systémového bednění s výplní z překližek - zřízení	M2			
124	K	334352211	Bednění mostních křídel a závěrných zidek ze systémového bednění s výplní z překližek - odstranění	M2			
125	K	334361226	Výztuž křídel, závěrných zdi z betonářské oceli 10 505	T			
126	K	317321118	Mostní římsy ze ŽB C 30/37	M3			
127	K	317353121	Bednění mostních říms všech tvarů - zřízení	M2			
128	K	317353221	Bednění mostních říms všech tvarů - odstranění	M2			
129	K	317361116	Výztuž mostních říms z betonářské oceli 10 505	T			
130	K	321321116	Konstrukce vodních staveb ze ŽB mrazuvzdorného tř. C 30/37	M3			
131	K	321366111	Výztuž železobetonových konstrukcí vodních staveb z oceli 10 505 D do 12 mm	T			
132	M	348000R	Dodávka zábradlí měst. typu vč. PKO	KG			

40 - Vodorovné konstrukce

133	K	458311131	Filtrační vrstvy za opěrou z betonu drenážního B 5 hutněného po vrstvách	M3			
134	K	458501112	Výplňové klíny za opěrou z kameniva drčeného hutněného po vrstvách	M3			
135	K	465511511	Dlažba z lomového kamene do malty s vyplněním spár maltou a vyspárováním plocha do 20 m2 tl 200 mm	M2			
136	K	451311521	Podklad pro dlažbu z betonu prostého mrazuvzdorného tř. C 25/30 vrstva tl nad 100 do 150 mm	M2			
137	K	451315135	Podkladní nebo výplňová vrstva z betonu C 16/20 tl do 200 mm	M2			

50 - Komunikace

138	K	577134111	Asfaltový beton vrstva obrušná ACO 11 (ABS) tř. I tl 40 mm š do 3 m z nemodifikovaného asfaltu ACO 11+	M2			
139	K	577155112	Asfaltový beton vrstva ložní ACL 16 (ABR) tř. B tl 60 mm š do 3 m z nemodifikovaného asfaltu ACL 16+	M2			
140	K	573111112	Postřík živičný infiltrační s posypem z asfaltu množství 1 kg/m2	M2			

PČ	Typ	Kód	Popis	MJ	Množství	J.cena [CZK]	Cena celkem [CZK]
141	K	573211111	Postřík živičný spojovací z asfaltu v množství do 0,70 kg/m ²	M2			
142	K	565135111	Asfaltový beton vrstva podkladní ACP 16 (obalované kamenivo OKS) tl 50 mm š do 3 m	M2			
143	K	567122112	Podklad ze směsi stmelené cementem SC C 8/10 (KSC I) tl 130 mm	M2			
144	K	564861113	Podklad ze šterkodrtě ŠD tl 220 mm	M2			

80 - Trubní vedení

145	K	871364121	Montáž potrubí v otevřeném výkopu sklonu do 20 % z polyetylenových trub svařovaných na tupo DN 250	M			
146	M	28613834	Potrubí vodovodní PE HD (IPE) tyče 6,12 m, 225 x 20,5 mm	M			
147	K	894302162	Stěny šachet tl nad 200 mm ze ŽB se zvýšenými nároky na prostředí tř. C 30/37	M3			
148	K	894502201	Bednění stěn šachet pravouhlých nebo vícehranných oboustranné	M2			
149	K	894608112	Výztuž šachet z betonářské oceli 10 505	T			
150	K	899211113	Osazení mřížů s rámem hmotnosti nad 100 do 150 kg	KUS			
151	M	55242140	Mříž kanalizační litinová 610 x 610 x 80 mm s rámem	KUS			

90 - Ostatní konstrukce a práce

152	K	911121111	Montáž zábradlí ocelového přichyceného vruty do betonového podkladu	M			
153	K	911381123	Silniční svodidlo betonové jednostranné průběžné délky 4 m výšky 1,0 m	M			
154	K	911381137	Silniční svodidlo betonové jednostranné koncové délky 4 m výšky 1,0 m	M			
155	K	911381823	Odstranění silničního betonového svodidla délky 4 m výšky 1,0 m	M			
156	K	913411111	Montáž a demontáž mobilní semaforové soupravy se 2 semaforů	KUS			
157	K	913411211	Příplatek k dočasné mobilní semaforové soupravě se 2 semaforů za první a ZKD den použití	KUS			
158	K	913911112	Montáž a demontáž akumulátoru dočasného dopravního značení olověného 12 V/55 Ah	KUS			
159	K	913911212	Příplatek k dočasnému akumulátoru 12V/55 Ah za první a ZKD den použití	KUS			
160	K	78383	NÁTĚRY BETON KONSTR TYP S4 (OS-C)	M2			
161	K	919521210	Zřízení silničního propustku z trub betonových nebo ŽB DN 1200	M			
162	M	59222416	Trouba hrdlová přímá železobet. 1200/2500 120 x 250 x 15 cm	KUS			

96 - Bourání a demontáže

163	K	961051111	Bourání mostních základů z ŽBřims, žb. zábradlí	M3			
164	K	997211111	Svislá doprava sutí na v 3,5 m	T			
165	K	997211511	Vodorovná doprava sutí po suchu na vzdálenost do 1 km	T			
166	K	997211519	Příplatek ZKD 1 km u vodorovné dopravy sutí	T			
167	K	961021311	Bourání základů ze zdiva kamenného	M3			
168	K	966075211	Demontáž částí ocelového zábradlí mostů do 50 kg	KG			
169	K	997211211	Svislá doprava vybouraných hmot na v 3,5 m	T			

PČ	Typ	Kód	Popis	MJ	Množství	J.cena [CZK]	Cena celkem [CZK]
170	K	997211521	Vodorovná doprava vybouraných hmot po suchu na vzdálenost do 1 km	T			
171	K	997211529	Příplatek ZKD 1 km u vodorovné dopravy vybouraných hmot	T			
172	K	977211111	Řezání ŽB kci hl do 200 mm stěnovou pilou do průměru výztuže 16 mm	M			
173	K	961041211	Bourání mostních základů z betonu prostého	M3			

99 - Přesun hmot HSV

174	K	998225111	Přesun hmot pro pozemní komunikace s krytem z kamene, monolitickým betonovým nebo živičným	T			
175	K	998225191	Příplatek k přesunu hmot pro pozemní komunikace s krytem z kamene, živičným, betonovým do 1000 m	T			

995 - Poplatky za skládky

176	K	01.170504-O	čistá výkopová zemina-odkop	T			
177	K	03.170302-O	vybouraný asfaltový beton bez dehtu	T			
178	K	04.170101-O	beton z demolic objektů, základů TV	T			
179	K	44.170504-O	kamenná sut'	T			

VRN - Vedlejší rozpočtové náklady

180	K	012203000	Geodetické práce při provádění stavby	KČ			
181	K	013002000	Projektové práce	%			
182	K	030001000	Zařízení staveniště	%			

KRYCÍ LIST ROZPOČTU

Stavba: Radějovice-Babice_04_2017_zakladni

Objekt: 02 - uznatelné náklady IROP

Část: SO 121 - Sanace propustku km 18,182

JKSO:

Místo:

Objednatel:

Zhotovitel:

Projektant:

Zpracovatel:

Poznámka:

CC-CZ:

Datum: 17.7.2017

IČ:

DIČ:

IČ:

DIČ:

IČ:

DIČ:

IČ:

DIČ:

Náklady z rozpočtu

Ostatní náklady

Cena bez DPH

DPH základní	21,00%	ze
snižena	5,00%	ze

Cena s DPH v CZK

Projektant

Datum a podpis:

Razítko

Zpracovatel

Datum a podpis:

Razítko

Objednavatel

Datum a podpis:

Razítko

Zhotovitel

Datum a podpis:

Razítko

REKAPITULACE ROZPOČTU

Stavba: Radějovice-Babice_04_2017_zakladni

Objekt: 02 - uznatelné náklady IROP

Část: SO 121 - Sanace propustku km 18,182

Místo: Datum: 17.7.2017

Objednatel: Projektant:
Zhotovitel: Zpracovatel:

Kód - Popis

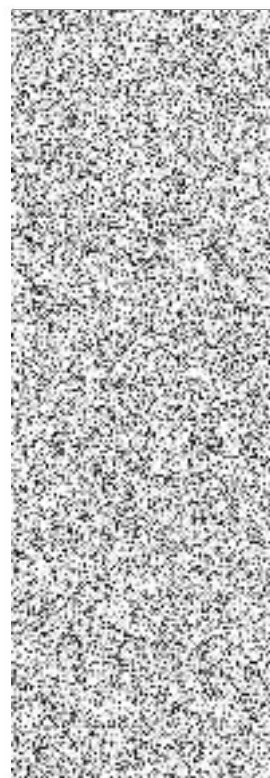
Cena celkem [CZK]

1) Náklady z rozpočtu

- 10 - Zemní práce
- 30 - Svislé konstrukce
- 40 - Vodorovné konstrukce
- 50 - Komunikace
- 80 - Trubní vedení
- 90 - Ostatní konstrukce a práce
- 96 - Bourání a demontáže
- 99 - Přesun hmot HSV
- 995 - Poplatky za skládky
- VRN - Vedlejší rozpočtové náklady

2) Ostatní náklady

Celkové náklady za stavbu 1) + 2)



ROZPOČET

Stavba: Radějovice-Babice_04_2017_zakladni

Objekt: 02 - uznatelné náklady IROP

Část: SO 121 - Sanace propustku km 18,182

Místo: Datum: 17.7.2017

Objednatel: Projektant:
Zhotovitel: Zpracovatel:

PČ	Typ	Kód	Popis	MJ	Množství	J.cena [CZK]	Cena celkem [CZK]
----	-----	-----	-------	----	----------	--------------	-------------------

Náklady z rozpočtu

10 - Zemní práce

183	K	111201101	Odstranění křovin a stromů průměru kmene do 100 mm i s kořeny z celkové plochy do 1000 m ²	M2			
184	K	111201401	Spálení křovin a stromů průměru kmene do 100 mm	M2			
185	K	113107182	Odstranění podkladu pl přes 50 do 200 m ² živichých tl 100 mm	M2			
186	K	131301101	Hloubení jam nezapažených v hornině tř. 4 objemu do 100 m ³	M3			
187	K	161101101	Svislé přemístění výkopku z horniny tř. 1 až 4 hl výkopu do 2,5 m	M3			
188	K	162701105	Vodorovné přemístění do 10000 m výkopku/sypaniny z horniny tř. 1 až 4	M3			
189	K	162701109	Příplatek k vodorovnému přemístění výkopku/sypaniny z horniny tř. 1 až 4 ZKD 1000 m přes 10000 m	M3			
190	K	131301109	Příplatek za lepivost u hloubení jam nezapažených v hornině tř. 4	M3			
191	K	174101101	Zásyp jam, šachet rýh nebo kolem objektů sypaninou se zhutněním	M3			
192	K	162201602	Vodorovné přemístění sypaniny z horniny tř 1 až 4 po suchu do 50 m	M3			
193	K	153812111	Trn z betonářské oceli včetně zainjektování D do 20 mm l do 3 m	KUS			
194	K	221211115	Vrty přenosnými kladivy D do 56 mm úklon do 90° hl do 10 m hor. V	M			

30 - Svislé konstrukce

195	K	334951113	Podpěrné skruže dočasné ze dřeva z hranolů - zřízení	M3			
196	K	334952113	Podpěrné skruže dočasné ze dřeva z hranolů - odstranění	M3			
197	K	317321118	Mostní římsy ze ŽB C 30/37	M3			
198	K	317353121	Bednění mostních říms všech tvarů - zřízení	M2			
199	K	317353221	Bednění mostních říms všech tvarů - odstranění	M2			
200	K	317361116	Výztuž mostních říms z betonářské oceli 10 505	T			

40 - Vodorovné konstrukce

201	K	458501112	Výplňové klíny za opěrou z kameniva drceného hutněného po vrstvách	M3			
-----	---	-----------	--	----	--	--	--

50 - Komunikace

PČ	Typ	Kód	Popis	MJ	Množství	J.cena [CZK]	Cena celkem [CZK]
202	K	577134111	Asfaltový beton vrstva ohrusná ACO 11 (ABS) tř. I tl 40 mm š do 3 m z nemodifikovaného asfaltu ACO 11+	M2			
203	K	577155112	Asfaltový beton vrstva tozní ACL 16 (ABM) tl 60 mm š do 3 m z nemodifikovaného asfaltu ACL 16+	M2			
204	K	573111112	Postřík živičný infiltrační s posypem z asfaltu množství 1 kg/m2	M2			
205	K	573211111	Postřík živičný spojovací z asfaltu v množství do 0,70 kg/m2	M2			
206	K	565135111	Asfaltový beton vrstva podkladní ACP 16 (obalované kamenivo OKS) tl 50 mm š do 3 m	M2			
207	K	567122112	Podklad ze směsi stmelené cementem SC C 8/10 (KSC I) tl 130 mm	M2			
208	K	564861113	Podklad ze šterkodrtě ŠD tl 220 mm	M2			

80 - Trubní vedení

209	K	871364121	Montáž potrubí v otevřeném výkopu sklonu do 20 % z polyetylenových trub svařovaných na tupo DN 250	M			
210	M	28613834	Potrubí vodovodní PE HD (IPE) tyče 6,12 m, 225 x 20,5 mm	M			

90 - Ostatní konstrukce a práce

211	K	985142212	Vysekání spojovací hmoty ze spár zdíva hl přes 40 mm dl do 12 m/m2	M2			
212	K	985232112	Hloubkové spárování zdíva aktivovanou maltou spára hl do 80 mm dl do 12 m/m2	M2			
213	K	985233121	Úprava spár po spárování zdíva uhlazením spára dl do 12 m/m2	M2			
214	K	985132111	Očištění ploch líce kleneb a pohledů tlakovou vodou	M2			
215	M	5856200	Malta opravná aktivní na spárování	KG			
216	K	911381123	Silniční svodidlo betonové jednostranné průběžné délky 4 m výšky 1,0 m	M			
217	K	911381137	Silniční svodidlo betonové jednostranné koncové délky 4 m výšky 1,0 m	M			
218	K	911381823	Odstanění silničního betonového svodidla délky 4 m výšky 1,0 m	M			
219	K	913411111	Montáž a demontáž mobilní semaforové soupravy se 2 semaforů	KUS			
220	K	913411211	Příplatek k dočasné mobilní semaforové soupravě se 2 semaforů za první a ZKD den použití	KUS			
221	K	913911112	Montáž a demontáž akumulátoru dočasného dopravního značení olověného 12 V/55 Ah	KUS			
222	K	913911212	Příplatek k dočasnému akumulátoru 12V/55 Ah za první a ZKD den použití	KUS			
223	K	985223211	Přezdívání kamenného zdíva do aktivované malty do 3 m3	M3			
224	K	911334122	Svodidlo ocelové zábradelní zádržnosti H2 typ ZSNH4/H2 kotvené do římsy s výplní ze svislých tyčí	M			
225	K	911331135	Svodidlo ocelové jednostranné zádržnosti H1 typ KB1 RH1 V se zaberaněním sloupků v rozmezí do 4 m	M			
226	K	911331412	Náben ocelového svodidla jednostranné oetky do 12 m se zaberaněním sloupků v rozmezí do 2 m	M			

96 - Bourání a demontáže

227	K	961051111	Bourání mostních základů z ŽBřims, žb. zábradlí	M3			
-----	---	-----------	---	----	--	--	--

PČ	Typ	Kód	Popis	MJ	Množství	J.cena [CZK]	Cena celkem [CZK]
228	K	997211111	Svislá doprava suti na v 3,5 m	T			
229	K	997211511	Vodorovná doprava suti po suchu na vzdálenost do 1 km	T			
230	K	997211519	Příplatek ZKD 1 km u vodorovné dopravy suti	T			
231	K	961021311	Bourání základů ze zdiva kamenného	M3			
232	K	966075141	Odstranění kovového zábradlí vcelku	M			
233	K	966076141	Odstranění svodidla NHKG vcelku	M			
234	K	997211211	Svislá doprava vybouraných hmot na v 3,5 m	T			
235	K	997211521	Vodorovná doprava vybouraných hmot po suchu na vzdálenost do 1 km	T			
236	K	997211529	Příplatek ZKD 1 km u vodorovné dopravy vybouraných hmot	T			

99 - Přesun hmot HSV

237	K	998225111	Přesun hmot pro pozemní komunikace s krytem z kamene, monolitickým betonovým nebo živičným	T			
238	K	998225191	Příplatek k přesunu hmot pro pozemní komunikace s krytem z kamene, živičným, betonovým do 1000 m	T			

995 - Poplatky za skládky

239	K	01.170504-O	čistá výkopová zemina-odkop	T			
240	K	03.170302-O	vybouraný asfaltový beton bez dehtu	T			
241	K	04.170101-O	beton z demolic objektů, základů TV	T			
242	K	44.170504-O	kamenná sut'	T			

VRN - Vedlejší rozpočtové náklady

243	K	012203000	Geodetické práce při provádění stavby	KČ			
244	K	013002000	Projektové práce	%			
245	K	030001000	Zařízení staveniště	%			

KRYCÍ LIST ROZPOČTU

Stavba: Radějovice-Babice_04_2017_zakladni
Objekt: 02 - uznatelné náklady IROP
Část: SO 180.2 - Přejídné dopravní značení

JKSO:
Místo: CC-CZ:
Datum: 17.7.2017

Objednatel: IČ:
DIČ:

Zhotovitel: IČ:
DIČ:

Projektant: IČ:
DIČ:

Zpracovatel: IČ:
DIČ:

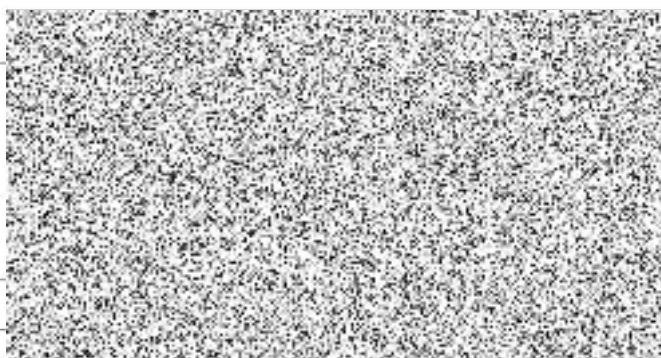
Poznámka:

Náklady z rozpočtu
Ostatní náklady

Cena bez DPH

DPH základní	21,00%	ze
snižená	5,00%	ze

Cena s DPH v CZK



Projektant

Datum a podpis: Razítko

Zpracovatel

Datum a podpis: Razítko

Objednavatel

Datum a podpis: Razítko

Zhotovitel

Datum a podpis: Razítko

REKAPITULACE ROZPOČTU

Stavba: Radějovice-Babice_04_2017_zakladni

Objekt: 02 - uznatelné náklady IROP

Část: SO 180.2 - Přechodné dopravní značení

Místo: Datum: 17.7.2017

Objednatel: Projektant:
Zhotovitel: Zpracovatel:

Kód - Popis

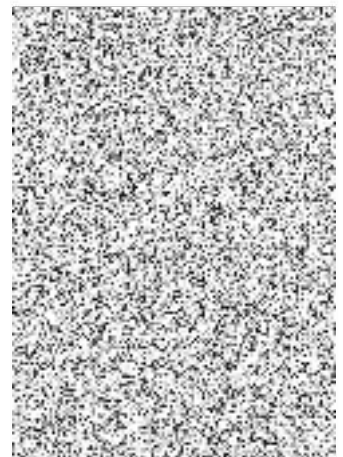
Cena celkem [CZK]

1) Náklady z rozpočtu

90 - Ostatní konstrukce a práce

2) Ostatní náklady

Celkové náklady za stavbu 1) + 2)



ROZPOČET

Stavba: Radějovice-Babice_04_2017_zakladni

Objekt: 02 - uznatelné náklady IROP

Část: SO 180.2 - Přechodné dopravní značení

Místo:

Datum: 17.7.2017

Objednatel:

Projektant:

Zhotovitel:

Zpracovatel:

PČ	Typ	Kód	Popis	MJ	Množství	J.cena [CZK]	Cena celkem [CZK]
----	-----	-----	-------	----	----------	--------------	-------------------

Náklady z rozpočtu

90 - Ostatní konstrukce a práce

246	K	913121111	Montáž a demontáž dočasné dopravní značky kompletní základní	KUS			
247	K	913121211	Příplatek k dočasné dopravní značce kompletní základní za první a ZKD den použití	KUS			
248	K	913211111	Montáž a demontáž dočasné dopravní zábrany Z2 reflexní šířky 1,5 m	KUS			
249	K	913211211	Příplatek k dočasné dopravní zábraně Z2 reflexní 1,5 m za první a ZKD den použití	KUS			
250	K	913311111	Montáž a demontáž dočasného dopravního kužele reflexního v 600 mm	KUS			
251	K	913321111	Montáž a demontáž dočasné dopravní směrové desky základní Z4	KUS			
252	K	913321211	Příplatek k dočasné směrové desce základní Z4 za první a ZKD den použití	KUS			
253	K	913331115	Montáž a demontáž dočasného dopravní signální svítlny EKO včetně akumulátoru	KUS			
254	K	913331215	Příplatek k dočasné signální svítlně EKO včetně akumulátoru za první a ZKD den použití	KUS			
255	K	913321115	Montáž a demontáž dočasné soupravy směrových desek Z4 s výstražným světlem 3 desky	KUS			
256	K	913321215	Příplatek k dočasné soupravě směrových desek Z4 s výstražným světlem 3 desky za 1. a ZKD den použití	KUS			
257	K	913311211	Příplatek k dočasnému kuželu reflexnímu v 600 mm za první a ZKD den použití	KUS			
258	K	913411111	Montáž a demontáž mobilní semaforové soupravy se 2 semaforů	KUS			
259	K	913411211	Příplatek k dočasné mobilní semaforové soupravě se 2 semaforů za první a ZKD den použití	KUS			
260	K	913911112	Montáž a demontáž akumulátoru dočasného dopravního značení olověného 12 V/55 Ah	KUS			
261	K	913911121	Montáž a demontáž dočasného zásobníku plastového na akumulátor a řídicí jednotku	KUS			
262	K	913911212	Příplatek k dočasnému akumulátor 12V/55 Ah za první a ZKD den použití	KUS			
263	K	913911221	Příplatek k dočasnému plastovému zásobníku na akumulátor za první a ZKD den použití	KUS			

KRYCÍ LIST ROZPOČTU

Stavba: Radějovice-Babice_04_2017_zakladni

Objekt: 02 - uznatelné náklady IROP

Část: SO 191 - Dopravní značení II/603 km 6,901 - 7,540

JKSO:

Místo:

CC-CZ:

Datum: 17.7.2017

Objednatel:

IČ:

DIČ:

Zhotovitel:

IČ:

DIČ:

Projektant:

IČ:

DIČ:

Zpracovatel:

IČ:

DIČ:

Poznámka:

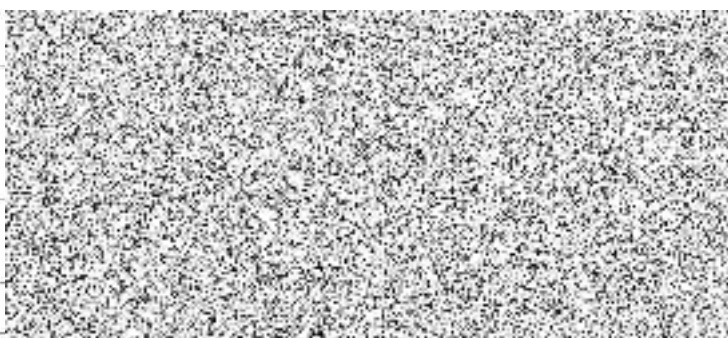
Náklady z rozpočtu

Ostatní náklady

Cena bez DPH

DPH základní	21,00%	ze
snížená	5,00%	ze

Cena s DPH v CZK



Projektant

Datum a podpis:

Razítko

Zpracovatel

Datum a podpis:

Razítko

Objednavatel

Datum a podpis:

Razítko

Zhotovitel

Datum a podpis:

Razítko

REKAPITULACE ROZPOČTU

Stavba: Radějovice-Babice_04_2017_zakladni

Objekt: 02 - uznatelné náklady IROP

Část: SO 191 - Dopravní značení II/603 km 6,901 - 7,540

Místo: Datum: 17.7.2017

Objednatel: Projektant:
Zhotovitel: Zpracovatel:

Kód - Popis

Cena celkem [CZK]

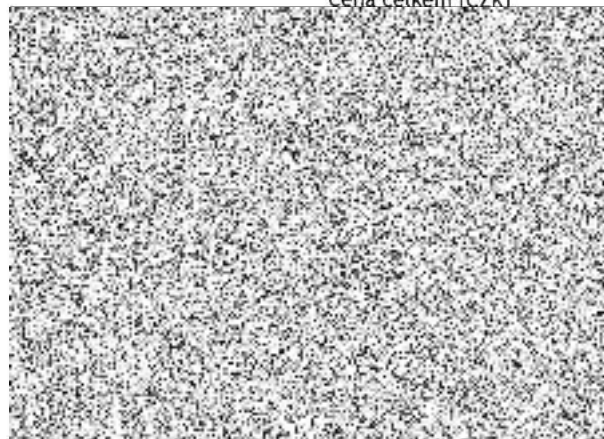
1) Náklady z rozpočtu

90 - Ostatní konstrukce a práce

99 - Přesun hmot HSV

2) Ostatní náklady

Celkové náklady za stavbu 1) + 2)



ROZPOČET

Stavba: Radějovice-Babice_04_2017_zakladni

Objekt: 02 - uznatelné náklady IROP

Část: SO 191 - Dopravní značení II/603 km 6,901 - 7,540

Místo: Datum: 17.7.2017

Objednatel: Projektant:
Zhotovitel: Zpracovatel:

PČ	Typ	Kód	Popis	MJ	Množství	J.cena [CZK]	Cena celkem [CZK]
Náklady z rozpočtu							
90 - Ostatní konstrukce a práce							
264	K	912211111	Montáž směrového sloupku silničního plastového prostě uložení bez betonového základu	KUS			
265	M	40445150	Sloupek silniční plastový s retroreflexní fólií směrový 1200 mm	KUS			
266	K	914111111	Montáž svislé dopravní značky do velikosti 1 m2 objímkami na sloupek nebo konzolu	KUS			
267	M	40444231	Značka svislá reflexní AL- NK 500 x 500 mm	KUS			
268	K	914511112	Montáž sloupku dopravních značek délky do 3,5 m s betonovým základem a patkou	KUS			
269	M	40445225	Sloupek Zn 60 - 350	KUS			
270	M	40445240	Patka hliníková HP 60	KUS			
271	M	40445253	Vičko plastové na sloupek 60	KUS			
272	M	40445256	Upínací svorka na sloupek US 60	KUS			
273	K	915111112	Vodorovné dopravní značení šířky 125 mm retroreflexní bílou barvou dělicí čáry souvislé	M			
274	K	915111122	Vodorovné dopravní značení šířky 125 mm retroreflexní bílou barvou dělicí čáry přerušované	M			
275	K	915121112	Vodorovné dopravní značení šířky 250 mm retroreflexní bílou barvou vodící čáry	M			
276	K	915121110	Vodorovné dopravní značení šířky 250 mm retroreflexní bílou barvou vodící čáry přerušované	M			
277	K	915131112	Vodorovné dopravní značení retroreflexní bílou barvou přechody pro chodce, šipky nebo symboly	M2			
278	K	915211112	Vodorovné dopravní značení retroreflexním bílým plastem dělicí čáry souvislé šířky 125 mm	M			
279	K	915211121	Vodorovné dopravní značení bílým plastem dělicí čáry přerušované šířky 125 mm	M			
280	K	915221112	Vodorovné dopravní značení bílým plastem vodící čáry šířky 250 mm retroreflexní	M			
281	K	915221110	Vodorovné dopravní značení bílým plastem vodící čáry šířky 250 mm retroreflexní přerušované	M			
282	K	915231112	Vodorovné dopravní značení retroreflexním bílým plastem přechody pro chodce, šipky nebo symboly	M2			
283	K	966006132	Odstanění značek dopravních nebo orientačních se sloupky s betonovými patkami	KUS			
284	K	997002511	vodorovně přemístění sutí a vybourání nánosů bez naložení ale se složením a urovnáním do 1 km	T			

PČ	Typ	Kód	Popis	MJ	Množství	J.cena [CZK]	Cena celkem [CZK]
285	K	997002519	Příplatek ZKD 1 km přemístění suti a vybouraných hmot	T			
99 - Přesun hmot HSV							
286	K	998225111	Přesun hmot pro pozemní komunikace s krytem z kamene, monolitickým betonovým nebo živičným	T			
287	K	998225191	Příplatek k přesunu hmot pro pozemní komunikace s krytem z kamene, živičným, betonovým do 1000 m	T			

KRYCÍ LIST ROZPOČTU

Stavba: Radějovice-Babice_04_2017_zakladni

Objekt: 02 - uznatelné náklady IROP

Část: SO 192.2 - Dopravní značení II/603 km 12,900 - 16,534

JKSO:

CC-CZ:

Místo:

Datum: 17.7.2017

Objednatel:

IČ:

DIČ:

Zhotovitel:

IČ:

DIČ:

Projektant:

IČ:

DIČ:

Zpracovatel:

IČ:

DIČ:

Poznámka:

Náklady z rozpočtu
Ostatní náklady

Cena bez DPH

DPH základní	21,00%	ze
snížená	5,00%	ze

Cena s DPH v CZK

Projektant

Datum a podpis: Razítko

Zpracovatel

Datum a podpis: Razítko

Objednavatel

Datum a podpis: Razítko

Zhotovitel

Datum a podpis: Razítko

REKAPITULACE ROZPOČTU

Stavba: Radějovice-Babice_04_2017_zakladni

Objekt: 02 - uznatelné náklady IROP

Část: SO 192.2 - Dopravní značení II/603 km 12,900 - 16,534

Místo: Datum: 17.7.2017

Objednatel: Projektant:
Zhotovitel: Zpracovatel:

Kód - Popis

Cena celkem [CZK]

1) Náklady z rozpočtu

- 90 - Ostatní konstrukce a práce
- 99 - Přesun hmot HSV

2) Ostatní náklady

Celkové náklady za stavbu 1) + 2)



ROZPOČET

Stavba: Radějovice-Babice_04_2017_zakladni

Objekt: 02 - uznatelné náklady IROP

Část: SO 192.2 - Dopravní značení II/603 km 12,900 - 16,534

Místo: Datum: 17.7.2017

Objednatel: Projektant:
Zhotovitel: Zpracovatel:

PČ	Typ	Kód	Popis	MJ	Množství	J.cena [CZK]	Cena celkem [CZK]
----	-----	-----	-------	----	----------	--------------	-------------------

Náklady z rozpočtu

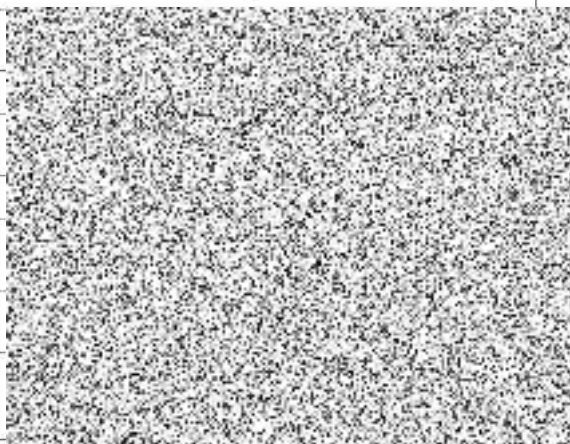
90 - Ostatní konstrukce a práce

288	K	912211111	Montáž směrového sloupku silničního plastového prosté uložení bez betonového základu	KUS			
289	M	40445150	Sloupek silniční plastový s retroreflexní fólií směrový 1200 mm	KUS			
290	K	914111111	Montáž svislé dopravní značky do velikosti 1 m ² objímkami na sloupek nebo konzolu	KUS			
291	K	914511112	Montáž sloupku dopravních značek délky do 3,5 m s betonovým základem a patkou	KUS			
292	M	40445225	Sloupek Zn 60 - 350	KUS			
293	M	40445240	Patka hliníková HP 60	KUS			
294	M	40445253	Víčko plastové na sloupek 60	KUS			
295	M	40445256	Upínací svorka na sloupek US 60	KUS			
296	K	915111112	Vodorovné dopravní značení šířky 125 mm retroreflexní bílou barvou dělicí čáry souvislé	M			
297	K	915111122	Vodorovné dopravní značení šířky 125 mm retroreflexní bílou barvou dělicí čáry přerušované	M			
298	K	915121112	Vodorovné dopravní značení šířky 250 mm retroreflexní bílou barvou vodící čáry	M			
299	K	9151211100	Vodorovné dopravní značení šířky 250 mm retroreflexní bílou barvou vodící čáry přerušované	M			
300	K	915131112	Vodorovné dopravní značení retroreflexní bílou barvou přechody pro chodce, šipky nebo symboly	M2			
301	K	915211112	Vodorovné dopravní značení retroreflexním bílým plastem dělicí čáry souvislé šířky 125 mm	M			
302	K	915211121	Vodorovné dopravní značení bílým plastem dělicí čáry přerušované šířky 125 mm	M			
303	K	915221112	Vodorovné dopravní značení bílým plastem vodící čáry šířky 250 mm retroreflexní	M			
304	K	9152211100	Vodorovné dopravní značení bílým plastem vodící čáry šířky 250 mm retroreflexní přerušované	M			
305	K	915231112	Vodorovné dopravní značení retroreflexním bílým plastem přechody pro chodce, šipky nebo symboly	M2			
306	K	966006132	Odstranění značek dopravních nebo orientačních se sloupky s betonovými patkami vodorovně přemístění suti a vybourání suti bez naložení ale se složením a urovnáním do 1 km	KUS			
307	K	997002511		T			

PČ	Typ	Kód	Popis	MJ	Množství	J.cena [CZK]	Cena celkem [CZK]
308	K	997002519	Příplatek ZKD 1 km přemístění suti a vybouraných hmot	T			
309	M	40444231	Značka svislá reflexní AL- NK 500 x 500 mm	KUS			
310	K	914111121	Montáž svislé dopravní značky do velikostí 2 m2 objímkami na sloupek nebo konzolu	KUS			
311	M	40444271	Značka svislá reflexní AL- NK 1000 x 1500 mm	KUS			

99 - Přesun hmot HSV

312	K	998225111	Přesun hmot pro pozemní komunikace s krytem z kamene, monolitickým betonovým nebo živičným	T			
313	K	998225191	Příplatek k přesunu hmot pro pozemní komunikace s krytem z kamene, živičným, betonovým do 1000 m	T			



KRYCÍ LIST ROZPOČTU

Stavba: Radějovice-Babice_04_2017_zakladni

Objekt: 02 - uznatelné náklady IROP

Část: SO 193 - Dopravní značení II/603 km 16,534 - 18,894

JKSO:

CC-CZ:

Místo:

Datum: 17.7.2017

Objednatel:

IČ:

DIČ:

Zhotovitel:

IČ:

DIČ:

Projektant:

IČ:

DIČ:

Zpracovatel:

IČ:

DIČ:

Poznámka:

Náklady z rozpočtu
Ostatní náklady

Cena bez DPH

DPH základní	21,00%	ze
snižena	5,00%	ze

Cena s DPH v CZK

Projektant

Datum a podpis:

Razítko

Zpracovatel

Datum a podpis:

Razítko

Objednavatel

Datum a podpis:

Razítko

Zhotovitel

Datum a podpis:

Razítko

REKAPITULACE ROZPOČTU

Stavba: Radějovice-Babice_04_2017_zakladni

Objekt: 02 - uznatelné náklady IROP

Část: SO 193 - Dopravní značení II/603 km 16,534 - 18,894

Místo: Datum: 17.7.2017

Objednatel: Projektant:
Zhotovitel: Zpracovatel:

Kód - Popis

Cena celkem [CZK]

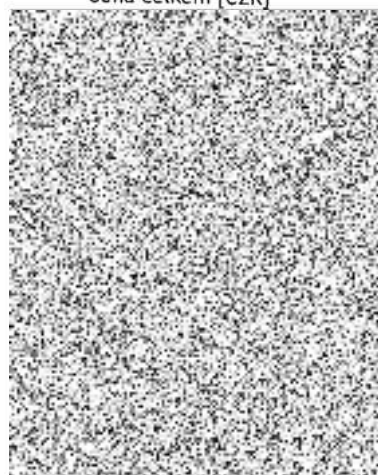
1) Náklady z rozpočtu

90 - Ostatní konstrukce a práce

99 - Přesun hmot HSV

2) Ostatní náklady

Celkové náklady za stavbu 1) + 2)



ROZPOČET

Stavba: Radějovice-Babice_04_2017_zakladni

Objekt: 02 - uznatelné náklady IROP

Část: SO 193 - Dopravní značení II/603 km 16,534 - 18,894

Místo: Datum: 17.7.2017

Objednatel: Projektant:
Zhotovitel: Zpracovatel:

PČ	Typ	Kód	Popis	MJ	Množství	J.cena [CZK]	Cena celkem [CZK]
Náklady z rozpočtu							
90 - Ostatní konstrukce a práce							
314	K	912211111	Montáž směrového sloupku silničního plastového prostě uložení bez betonového základu	KUS			
315	M	40445150	Sloupek silniční plastový s retroreflexní fólií směrový 1200 mm	KUS			
316	K	914111111	Montáž svislé dopravní značky do velikosti 1 m2 objímkami na sloupek nebo konzolu	KUS			
317	M	40444231	Značka svislá reflexní AL- NK 500 x 500 mm	KUS			
318	K	914511112	Montáž sloupku dopravních značek délky do 3,5 m s betonovým základem a patkou	KUS			
319	M	40445225	Sloupek Zn 60 - 350	KUS			
320	M	40445240	Patka hliníková HP 60	KUS			
321	M	40445253	Vičko plastové na sloupek 60	KUS			
322	M	40445256	Upínací svorka na sloupek US 60	KUS			
323	K	915111112	Vodorovné dopravní značení šířky 125 mm retroreflexní bílou barvou dělicí čáry souvislé	M			
324	K	915111122	Vodorovné dopravní značení šířky 125 mm retroreflexní bílou barvou dělicí čáry přerušované	M			
325	K	915121112	Vodorovné dopravní značení šířky 250 mm retroreflexní bílou barvou vodící čáry	M			
326	K	91512111	Vodorovné dopravní značení šířky 250 mm retroreflexní bílou barvou vodící čáry přerušované	M			
327	K	915131112	Vodorovné dopravní značení retroreflexní bílou barvou přechody pro chodce, šipky nebo symboly	M2			
328	K	915211112	Vodorovné dopravní značení retroreflexním bílým plástem dělicí čáry souvislé šířky 125 mm	M			
329	K	915211121	Vodorovné dopravní značení bílým plástem dělicí čáry přerušované šířky 125 mm	M			
330	K	915221112	Vodorovné dopravní značení bílým plástem vodící čáry šířky 250 mm retroreflexní	M			
331	K	91522111	Vodorovné dopravní značení bílým plástem vodící čáry šířky 250 mm retroreflexní přerušované	M			
332	K	915231112	Vodorovné dopravní značení retroreflexním bílým plástem přechody pro chodce, šipky nebo symboly	M2			
333	K	966006132	Odstranění značek dopravních nebo orientačních se sloupky s betonovými patkami vodorovně premístění sutí a vypouraných nímot bez naložení ale se složením a urovnáním do 1 km	KUS			
334	K	997002511		T			

PČ	Typ	Kód	Popis	MJ	Množství	J.cena [CZK]	Cena celkem [CZK]
335	K	997002519	Příplatek ZKD 1 km přemístění suti a vybouraných hmot	T			
336	K	913121111	Montáž a demontáž dočasné dopravní značky kompletní základni	KUS			
337	K	913121211	Příplatek k dočasné dopravní značce kompletní základni za první a ZKD den použití	KUS			

99 - Přesun hmot HSV

338	K	998225111	Přesun hmot pro pozemní komunikace s krytem z kamene, monolitickým betonovým nebo živičným	T			
339	K	998225191	Příplatek k přesunu hmot pro pozemní komunikace s krytem z kamene, živičným, betonovým do 1000 m	T			

KRYCÍ LIST ROZPOČTU

Stavba: Radějovice-Babice_04_2017_zakladni

Objekt: 02 - uznatelné náklady IROP

Část: SO 201 - Sanace mostu ev. č. 603-012

JKSO:

Místo:

CC-CZ:

Datum: 17.7.2017

Objednatel:

IČ:

DIČ:

Zhotovitel:

IČ:

DIČ:

Projektant:

IČ:

DIČ:

Zpracovatel:

IČ:

DIČ:

Poznámka:

Náklady z rozpočtu

Ostatní náklady

Cena bez DPH

DPH základní	21,00%	ze
snižená	5,00%	ze

Cena s DPH v CZK

Projektant

Datum a podpis:

Razítko

Zpracovatel

Datum a podpis:

Razítko

Objednavatel

Datum a podpis:

Razítko

Zhotovitel

Datum a podpis:

Razítko

REKAPITULACE ROZPOČTU

Stavba: Radějovice-Babice_04_2017_zakladni

Objekt: 02 - uznatelné náklady IROP

Část: SO 201 - Sanace mostu ev. č. 603-012

Místo: Datum: 17.7.2017

Objednatel: Projektant:
Zhotovitel: Zpracovatel:

Kód - Popis	Cena celkem [CZK]
1) Náklady z rozpočtu	
10 - Zemní práce	
20 - Základy	
30 - Svislé konstrukce	
40 - Vodorovné konstrukce	
50 - Komunikace	
711 - Izolace proti vodě	
80 - Trubní vedení	
90 - Ostatní konstrukce a práce	
96 - Bourání a demontáže	
99 - Přesun hmot HSV	
995 - Poplatky za skládky	
M043 - Ocelové konstrukce	
VRN - Vedlejší rozpočtové náklady	
2) Ostatní náklady	
Celkové náklady za stavbu 1) + 2)	



ROZPOČET

Stavba: Radějovice-Babice_04_2017_zakladni

Objekt: 02 - uznatelné náklady IROP

Část: SO 201 - Sanace mostu ev. č. 603-012

Místo: Datum: 17.7.2017

Objednatel: Projektant:
Zhotovitel: Zpracovatel:

PČ	Typ	Kód	Popis	MJ	Množství	J.cena [CZK]	Cena celkem [CZK]
----	-----	-----	-------	----	----------	--------------	-------------------

Náklady z rozpočtu

10 - Zemní práce

340	K	113107182	Odstranění podkladu pl přes 50 do 200 m ² živých tl 100 mm	M2			
341	K	153112111	Nastražení ocelových štětovnic dl do 10 m ve standardních podmínkách z terénu	M2			
342	K	153112122	Zaberanění ocelových štětovnic na dl do 8 m ve standardních podmínkách z terénu	M2			
343	K	153113112	Vytažení ocelových štětovnic dl do 12 m zaberaněných do hl 8 m z terénu ve standardních podmínkách	M2			
344	K	153111113	Řezání otvorů v ocelových štětovnicích na skládce	KUS			
345	M	15920220	Štětovnice ZTV III n, EN 10248-2 zn. S240GP (1.0021) dle EN 10248-150% obrat	T			
346	K	131301202	Hloubení jam zapažených v hornině tř. 4 objemu do 1000 m ³	M3			
347	K	124103101	Vykopávky do 1000 m ³ pro koryta vodotečí v hornině tř. 1 a 2	M3			
348	K	161101101	Svislé přemístění výkopku z horniny tř. 1 až 4 hl výkopu do 2,5 m	M3			
349	K	162701105	Vodorovné přemístění do 10000 m výkopku/sypaniny z horniny tř. 1 až 4	M3			
350	K	162701109	Příplatek k vodorovnému přemístění výkopku/sypaniny z horniny tř. 1 až 4 ZKD 1000 m přes 10000 m	M3			
351	K	131301209	Příplatek za lepivost u hloubení jam zapažených v hornině tř. 4	M3			
352	K	153812111	Trn z betonářské oceli včetně zainjektování D do 20 mm l do 3 m	KUS			
353	K	15327111	Kotvičky pro výztuž betonu do malty hl do 0,25 m z oceli BSt 500 D do 16 mm	KUS			
354	K	111201101	Odstranění křovin a stromů průměru kmene do 100 mm i s kořeny z celkové plochy do 1000 m ²	M2			
355	K	111201401	Spálení křovin a stromů průměru kmene do 100 mm	M2			

20 - Základy

356	K	275121001	Hranice podpěrná dočasná ze ŽB silničních dílců pl do 3 m ² hl 0,5 m - zřízení	KUS			
357	K	275121002	Hranice podpěrná dočasná ze ŽB silničních dílců pl do 3 m ² hl 0,5 m - odstranění	KUS			
358	M	59211800	Pražec z předpjatého betonu tvaru SB-5, SB-6 APP31-20 242x28x20 cm	KUS			
359	M	59381298	Panel silniční KZD 300x100x15 cm	KUS			

PČ	Typ	Kód	Popis	MJ	Množství	J.cena [CZK]	Cena celkem [CZK]
360	K	271532212	Podsyp pod základové konstrukce se zhuštěním z hrubého kameniva frakce 16 až 32 mm	M3			
361	K	273311124	Základové desky z betonu prostého C 12/15	M3			
362	K	273311125	Základové desky z betonu prostého C 16/20	M3			
363	K	212341111	Obetonování drenážních trub mezerovitým betonem	M3			
364	K	212792311	Odvodnění mostní opěry - drenážní plastové potrubí HDPE DN 110	M			
365	K	213141111	Zřízení vrstvy z geotextilie v rovině nebo ve sklonu do 1:5 š do 3 m	M2			
366	K	221211115	Vrty přenosnými kladivý D do 56 mm úklon do 90° hl do 10 m hor. V	M			
367	M	69311200	Geotextilie s výztužnou propustnou vložkou	M2			
368	M	69311062	Geotextilie netkaná , 300 g/m2, šíře 200 cm	M2			

30 - Svislé konstrukce

369	K	334951113	Podpěrné skruže dočasné ze dřeva z hranolů - zřízení	M3			
370	K	334952113	Podpěrné skruže dočasné ze dřeva z hranolů - odstranění	M3			
371	K	334323218	Mostní křídla a závěrné zidky ze ŽB C 30/37	M3			
372	K	334352111	Bednění mostních křídel a závěrných zidek ze systémového bednění s výplní z překližek - zřízení	M2			
373	K	334352211	Bednění mostních křídel a závěrných zidek ze systémového bednění s výplní z překližek - odstranění	M2			
374	K	334361226	Výztuž křídel, závěrných zdí z betonářské oceli 10 505	T			
375	K	317321118	Mostní římsy ze ŽB C 30/37	M3			
376	K	317353121	Bednění mostních říms všech tvarů - zřízení	M2			
377	K	317353221	Bednění mostních říms všech tvarů - odstranění	M2			
378	K	317361116	Výztuž mostních říms z betonářské oceli 10 505	T			
379	K	312321611	Výplňová zeď ze ŽB tř. C 30/37 bez výztuže	M3			
380	K	321321116	Konstrukce vodních staveb ze ŽB mrazuvzdorného tř. C 30/37	M3			
381	K	321366111	Výztuž železobetonových konstrukcí vodních staveb z oceli 10 505 D do 12 mm	T			

40 - Vodorovné konstrukce

382	K	421321118	Mostní nosné konstrukce klénbové ze ŽB C 30/37	M3			
383	K	421361412	Výztuž mostních desek ze svařovaných sítí nad 4 kg/m2	T			
384	K	458311131	Filtrační vrstvy za opěrou z betonu drenážního B 5 hutněného po vrstvách	M3			
385	K	458501112	Výplňové klíny za opěrou z kameniva drceného hutněného po vrstvách	M3			
386	K	465511511	Dlažba z lomového kamene do malty s vyplněním spár maltou a vyspárováním plocha do 20 m2 tl 200 mm	M2			
387	K	451311521	Podklad pro dlažbu z betonu prostého mrazuvzdorného tř. C 25/30 vrstva tl nad 100 do 150 mm	M2			
388	K	465511521	Dlažba z lomového kamene do malty s vyplněním spár maltou a vyspárováním plocha nad 20 m2 tl 200 mm	M2			

PČ	Typ	Kód	Popis	MJ	Množství	J.cena [CZK]	Cena celkem [CZK]
----	-----	-----	-------	----	----------	--------------	-------------------

50 - Komunikace

389	K	577134111	Asfaltový beton vrstva ohrubná ACO 11 (ABS) tř. I tl 40 mm š do 3 m z nemodifikovaného asfaltuACO 11+	M2			
390	K	577155112	Asfaltový beton vrstva ložní ACL 16 (ABH) tl 60 mm š do 3 m z nemodifikovaného asfaltuACL 16+	M2			
391	K	573111112	Postřík živичný infiltrační s posypem z asfaltu množství 1 kg/m2	M2			
392	K	573211111	Postřík živичný spojovací z asfaltu v množství do 0,70 kg/m2	M2			
393	K	565135111	Asfaltový beton vrstva podkladní ACP 16 (obalované kamenivo OKS) tl 50 mm š do 3 m	M2			
394	K	567122112	Podklad ze směsi stmelené cementem SC C 8/10 (KSC I) tl 130 mm	M2			
395	K	564861113	Podklad ze štěrkodrtě ŠD tl 220 mm	M2			

711 - Izolace proti vodě

396	M	69311062	Geotextilie netkaná , 300 g/m2, šíře 200 cm	M2			
397	K	711112001	Provedení izolace proti zemní vlhkosti svislé za studena nátěrem penetračním	M2			
398	K	711112002	Provedení izolace proti zemní vlhkosti svislé za studena lakem asfaltovým	M2			
399	K	711141559	Provedení izolace proti zemní vlhkosti pásy přitavením vodorovně NAIP	M2			
400	M	11163150	Lak asfaltový penetrační bal 9 kg	T			
401	M	11163155	Lak asfaltový bal. 9 kg	T			
402	K	71116100	Izolace fóliemi těsnící vrstva z geomembrány	M2			
403	M	62852120	Pás asfaltovaný modifikovaný tl.5mm	M2			

80 - Trubní vedení

404	K	871364121	Montáž potrubí v otevřeném výkopu sklonu do 20 % z polyetylenových trub svařovaných na tupo DN 250	M			
405	K	866311009	Montáž potrubí předizolovaného ocelového DN 150 vnějšího průměru D 250 mm	M			
406	M	14011098	Trubka ocelová bezešvá hladká jakost 11 353, 159 x 4,5 mm	M			
407	M	28613834	Potrubí vodovodní PE HD (IPE) tyče 6,12 m, 225 x 20,5 mm	M			

90 - Ostatní konstrukce a práce

408	K	985121123	Tryskání degradovaného betonu stěn a rubu kleneb vodou pod tlakem do 2500 barů	M2			
409	K	985131311	Ruční dočištění ploch stěn, rubu kleneb a podlah ocelových kartáči	M2			
410	K	985311111	Reprofilace stěn cementovými sanačními maltami tl 10 mm	M2			
411	K	985142212	Vysekání spojovací hmoty ze spár zdiva hl přes 40 mm dl do 12 m/m2	M2			
412	K	985232112	Hlubkové spárování zdiva aktivovanou maltou spára hl do 80 mm dl do 12 m/m2	M2			
413	K	985233121	Úprava spár po spárování zdiva uhazením spára dl do 12 m/m2	M2			
414	K	985312111	Stěrka k vyrovnání betonových ploch stěn tl 2 mm	M2			

PČ	Typ	Kód	Popis	MJ	Množství	J.cena [CZK]	Cena celkem [CZK]
415	K	985132111	Očištění ploch líce kleneb a podhledů tlakovou vodou	M2			
416	K	985441314	Přídavná šroubovitá nerezová výztuž 1 táhlo D 10 mm v drážce v ŽB kci	M			
417	K	914112111	Tabulka s označením evidenčního čísla mostu	KUS			
418	K	911121111	Montáž zábradlí ocelového přichyceného vruty do betonového podkladu	M			
419	K	911381123	Silniční svodidlo betonové jednostranné průběžné délky 4 m výšky 1,0 m	M			
420	K	911381137	Silniční svodidlo betonové jednostranné koncové délky 4 m výšky 1,0 m	M			
421	K	911381823	Odstranění silničního betonového svodidla délky 4 m výšky 1,0 m	M			
422	K	913411111	Montáž a demontáž mobilní semaforové soupravy se 2 semafory	KUS			
423	K	913411211	Příplatek k dočasné mobilní semaforové soupravě se 2 semafory za první a ZKD den použití	KUS			
424	K	913911112	Montáž a demontáž akumulátoru dočasného dopravního značení olověného 12 V/55 Ah	KUS			
425	K	913911212	Příplatek k dočasnému akumulátor 12V/55 Ah za první a ZKD den použití	KUS			
426	K	935112111	Osazení příkopového žlabu do betonu tl 100 mm z betonových tvárnic š 500 mm	M			
427	M	59227527	Žlabovka betonová TBM 114-19 30x67x25 cm	KUS			
428	K	916131213	Osazení silničního obrubníku betonového stojatého s boční opěrou do lože z betonu prostého	M			
429	M	59217491	Obrubník betonový silniční ABO 15-25 100x15x25 cm	KUS			
430	M	59217492	Obrubník betonový silniční ABO 15-30 100x10x30 cm	KUS			
431	K	78383	NÁTĚRY BETON KONSTR TYP S4 (OS-C)	M2			
432	M	58562000	Malta opravná aktivní na spárování	KG			

96 - Bourání a demontáže

433	K	961051111	Bourání mostních základů z ŽBřims, žb. zábradlí	M3			
434	K	997211111	Svislá doprava sutí na v 3,5 m	T			
435	K	997211511	Vodorovná doprava sutí po suchu na vzdálenost do 1 km	T			
436	K	997211519	Příplatek ZKD 1 km u vodorovné dopravy sutí	T			
437	K	961021311	Bourání základů ze zdiva kamenného	M3			

99 - Přesun hmot HSV

438	K	998212111	Přesun hmot pro mosty zděné, monolitické betonové nebo ocelové v do 20 m	T			
-----	---	-----------	--	---	--	--	--

995 - Poplatky za skládky

439	K	01.170504-0	čistá výkopová zemina-odkop	T			
440	K	03.170302-0	vybouraný asfaltový beton bez dehtu	T			
441	K	04.170101-0	beton z demolic objektů, základů TV	T			
442	K	44.170504-0	kamenná sut'	T			

M043 - Ocelové konstrukce

PČ	Typ	Kód	Popis	MJ	Množství	J.cena [CZK]	Cena celkem [CZK]
443	K	948421111R	Zřízení podpěrné konstrukce trvalé z ocelových nosníkůvč. PKO	T			
444	K	43000R	Silniční provizorium dl.24m, š. 4m, montáž, demont. nájemněvč.pref. prahů	KUS			
445	M	34800R	Dodávka zábradlí měst. typu vč. PKO	KG			

VRN - Vedlejší rozpočtové náklady

446	K	013002000	Projektové práce	%			
447	K	030001000	Zařízení staveniště	%			
448	K	012203000	Geodetické práce při provádění stavby	KČ			

KRYCÍ LIST ROZPOČTU

Stavba: Radějovice-Babice_04_2017_zakladni

Objekt: 02 - uznatelné náklady IROP

Část: SO 202 - Přestavba mostního objektu ev. č. 603-013

JKSO:

CC-CZ:

Místo:

Datum: 17.7.2017

Objednatel:

IČ:

DIČ:

Zhotovitel:

IČ:

DIČ:

Projektant:

IČ:

DIČ:

Zpracovatel:

IČ:

DIČ:

Poznámka:

Náklady z rozpočtu
Ostatní náklady

Cena bez DPH

DPH základní	21,00%	ze
snižovaná	5,00%	ze

Cena s DPH v CZK

Projektant

Datum a podpis:

Razítko

Zpracovatel

Datum a podpis:

Razítko

Objednavatel

Datum a podpis:

Razítko

Zhotovitel

Datum a podpis:

Razítko

REKAPITULACE ROZPOČTU

Stavba: Radějovice-Babice_04_2017_zakladni

Objekt: 02 - uznatelné náklady IROP

Část: **SO 202 - Přestavba mostního objektu ev. č. 603-013**

Místo: Datum: 17.7.2017

Objednatel: Projektant:
Zhotovitel: Zpracovatel:

Kód - Popis

Cena celkem [CZK]

1) Náklady z rozpočtu

- 10 - Zemní práce
- 20 - Základy
- 30 - Svislé konstrukce
- 40 - Vodorovné konstrukce
- 50 - Komunikace
- 80 - Trubní vedení
- 90 - Ostatní konstrukce a práce
- 96 - Bourání a demontáže
- 99 - Přesun hmot HSV
- 995 - Poplatky za skládky
- VRN - Vedlejší rozpočtové náklady

2) Ostatní náklady

Celkové náklady za stavbu 1) + 2)



ROZPOČET

Stavba: Radějovice-Babice_04_2017_zakladni

Objekt: 02 - uznatelné náklady IROP

Část: SO 202 - Přestavba mostního objektu ev. č. 603-013

Místo: Datum: 17.7.2017

Objednatel: Projektant:
Zhotovitel: Zpracovatel:

PČ	Typ	Kód	Popis	MJ	Množství	J.cena [CZK]	Cena celkem [CZK]
----	-----	-----	-------	----	----------	--------------	-------------------

Náklady z rozpočtu

10 - Zemní práce

449	K	111201101	Odstranění křovin a stromů průměru kmene do 100 mm i s kořeny z celkové plochy do 1000 m ²	M2			
450	K	111201401	Spálení křovin a stromů průměru kmene do 100 mm	M2			
451	K	113107182	Odstranění podkladu pl přes 50 do 200 m ² živičných tl 100 mm	M2			
452	K	131301202	Hloubení jam zapažených v hornině tř. 4 objemu do 1000 m ³	M3			
453	K	161101101	Svislé přemístění výkopku z horniny tř. 1 až 4 hl výkopu do 2,5 m	M3			
454	K	162701105	Vodorovné přemístění do 10000 m výkopku/sypaniny z horniny tř. 1 až 4	M3			
455	K	162701109	Příplatek k vodorovnému přemístění výkopku/sypaniny z horniny tř. 1 až 4 ZKD 1000 m přes 10000 m	M3			
456	K	131301209	Příplatek za lepivost u hloubení jam zapažených v hornině tř. 4	M3			
457	K	174101101	Zásyp jam, šachet rýh nebo kolem objektů sypaninou se zhutněním	M3			
458	K	151711111	Osazení zápor ocelových dl do 8 m	M			
459	K	151711131	Vytažení zápor ocelových dl do 8 m	M			
460	K	151713111	Zřízení vrchního kotvení zápor při délce záporu do 8 m	KUS			
461	K	151713112	Odstranění vrchního kotvení zápor při délce záporu do 8 m	KUS			
462	K	151721111	Zřízení pažení do ocelových zápor hl výkopu do 4 m s jeho následným odstraněním	M2			
463	K	153116111	Opracování ocelových kleštín nebo převázek hradicích stěn z terénu	T			
464	K	153116112	Montáž ocelových kleštín nebo převázek hradicích stěn z terénu	T			
465	K	153116113	Demontáž ocelových kleštín nebo převázek hradicích stěn z terénu	T			
466	M	13010976	Ocel profilová HE-B, v jakosti 11 375, h=160 mm 50% obrat	T			
467	M	159202000	Štětovnice VL 604, 74,1 kg/m 50% obrat	T			
468	K	162201602	Vodorovné přemístění sypaniny z horniny tř 1 až 4 po suchu do 50 m	M3			

20 - Základy

469	K	226111212	Vrty velkoprofilové svislé nezapažené D do 450 mm hl přes 5 m hor. II	M			
-----	---	-----------	---	---	--	--	--

PČ	Typ	Kód	Popis	MJ	Množství	J.cena [CZK]	Cena celkem [CZK]
470	K	273311127	Základové desky z betonu prostého C 25/30	M3			
471	K	273321117	Základové desky ze ŽB C 25/30	M3			
472	K	273351215	Zřízení bednění stěn základových desek	M2			
473	K	273352119	Odbednění základových desek	M2			
474	K	273361821	Výztuž základových desek betonářskou ocelí 10 505 (R)	T			
475	K	275261111	Osazování bloků základových patek z betonu prostého nebo ŽB do objemu 0,10 m3	KUS			
476	M	59210	Práh betonový dl. 1,2m	KUS			
477	K	273311125	Základové desky z betonu prostého C 16/20	M3			

30 - Svislé konstrukce

478	K	334951113	Podpěrné skruže dočasné ze dřeva z hranolů - zřízení	M3			
479	K	334952113	Podpěrné skruže dočasné ze dřeva z hranolů - odstranění	M3			
480	K	334323218	Mostní křídla a závěrné zidky ze ŽB C 30/37	M3			
481	K	334352111	Bednění mostních křídel a závěrných zidek ze systémového bednění s výplní z překližek - zřízení	M2			
482	K	334352211	Bednění mostních křídel a závěrných zidek ze systémového bednění s výplní z překližek - odstranění	M2			
483	K	334361226	Výztuž křídel, závěrných zdí z betonářské oceli 10 505	T			
484	K	317321118	Mostní římsy ze ŽB C 30/37	M3			
485	K	317353121	Bednění mostních říms všech tvarů - zřízení	M2			
486	K	317353221	Bednění mostních říms všech tvarů - odstranění	M2			
487	K	317361116	Výztuž mostních říms z betonářské oceli 10 505	T			
488	K	321321116	Konstrukce vodních staveb ze ŽB mrazuvzdorného tř. C 30/37	M3			
489	K	321366111	Výztuž železobetonových konstrukcí vodních staveb z oceli 10 505 D do 12 mm	T			
490	M	34800X	Dodávka zábradlí měst. typu vč. PKO	KG			

40 - Vodorovné konstrukce

491	K	458311131	Filtrační vrstvy za opěrou z betonu drenážního B 5 hutněného po vrstvách	M3			
492	K	465511511	Dlažba z lomového kamene do malty s vyplněním spár maltou a vyspárováním plocha do 20 m2 tl 200 mm	M2			
493	K	451311521	Podklad pro dlažbu z betonu prostého mrazuvzdorného tř. C 25/30 vrstva tl nad 100 do 150 mm	M2			
494	K	458501112	Výplňové klíny za opěrou z kameniva drceného hutněného po vrstvách	M3			

50 - Komunikace

495	K	573111112	Postřik živичný infiltrační s posypem z asfaltu množství 1 kg/m2	M2			
496	K	565135111	Asfaltový beton vrstva podkladní ACP 16 (obalované kamenivo OKS) tl 50 mm š do 3 m	M2			
497	K	567122112	Podklad ze směsi stmelené cementem SC C 8/10 (KSC I) tl 130 mm	M2			
498	K	564861113	Podklad ze šterkodrtě ŠD tl 220 mm	M2			

PČ	Typ	Kód	Popis	MJ	Množství	J.cena [CZK]	Cena celkem [CZK]
499	K	577134111	Asfaltový beton vrstva ohrubná ACO 11 (ABS) tř. I tl 40 mm š do 3 m z nemodifikovaného asfaltu ACO 11+	M2			
500	K	577155112	Asfaltový beton vrstva ložní ACL 16 (ABM) tř. 6U mm š do 3 m z nemodifikovaného asfaltu ACL 16+	M2			
501	K	573211111	Postřík živičný spojovací z asfaltu v množství do 0,70 kg/m2	M2			

80 - Trubní vedení

502	K	871364121	Montáž potrubí v otevřeném výkopu sklonu do 20 % z polyetylenových trub svařovaných na tupo DN 250	M			
503	M	28613834	Potrubí vodovodní PE HD (IPE) tyče 6, 12 m, 225 x 20,5 mm	M			

90 - Ostatní konstrukce a práce

504	K	948421111R.1	Zřízení podpěrné konstrukce trvalé z ocelových nosníků	T			
505	K	948421211R	Odstranění podpěrné konstrukce dočasné z ocelových nosníků	T			
506	K	948421291R	Měsíční nájemné podpěrné konstrukce dočasné z ocelových nosníků	T			
507	K	911121111	Montáž zábradlí ocelového přichyceného vruty do betonového podkladu	M			
508	K	911381123	Silniční svodidlo betonové jednostranné průběžné délky 4 m výšky 1,0 m	M			
509	K	911381137	Silniční svodidlo betonové jednostranné koncové délky 4 m výšky 1,0 m	M			
510	K	911381823	Odstranění silničního betonového svodidla délky 4 m výšky 1,0 m	M			
511	K	913411111	Montáž a demontáž mobilní semaforové soupravy se 2 semaforů	KUS			
512	K	913411211	Příplatek k dočasné mobilní semaforové soupravě se 2 semaforů za první a ZKD den použití	KUS			
513	K	913911112	Montáž a demontáž akumulátoru dočasného dopravního značení olověného 12 V/55 Ah	KUS			
514	K	913911212	Příplatek k dočasnému akumulátoru 12V/55 Ah za první a ZKD den použití	KUS			
515	K	78383	NÁTĚRY BETON KONSTR TYP S4 (OS-C)	M2			
516	K	919521230	Zřízení silničního propustku z trub betonových nebo ŽB DN 1400	M			
517	M	59222400	Trouba hrdlová přímá železobet. DN 1400	KUS			

96 - Bourání a demontáže

518	K	961051111.1	Bourání mostních základů z ŽBřims, žb.	M3			
519	K	997211111	Svislá doprava sutí na v 3,5 m	T			
520	K	997211511	Vodorovná doprava sutí po suchu na vzdálenost do 1 km	T			
521	K	997211519	Příplatek ZKD 1 km u vodorovné dopravy sutí	T			
522	K	961021311	Bourání základů ze zdiva kamenného	M3			
523	K	966075211	Demontáž částí ocelového zábradlí mostů do 50 kg	KG			
524	K	997211211	Svislá doprava vybouraných hmot na v 3,5 m	T			
525	K	997211521	Vodorovná doprava vybouraných hmot po suchu na vzdálenost do 1 km	T			
526	K	997211529	Příplatek ZKD 1 km u vodorovné dopravy vybouraných hmot	T			

PČ	Typ	Kód	Popis	MJ	Množství	J.cena [CZK]	Cena celkem [CZK]
----	-----	-----	-------	----	----------	--------------	-------------------

99 - Přesun hmot HSV

527	K	998225111	Přesun hmot pro pozemní komunikace s krytem z kamene, monolitickým betonovým nebo živičným	T			
528	K	998225191	Příplatek k přesunu hmot pro pozemní komunikace s krytem z kamene, živičným, betonovým do 1000 m	T			

995 - Poplatky za skládky

529	K	01.170504-O	čistá výkopová zemina-odkop	T			
530	K	03.170302-O	vybouraný asfaltový beton bez dehtu	T			
531	K	04.170101-O	beton z demolic objektů, základů TV	T			
532	K	44.170504-O	kamenná suť	T			

VRN - Vedlejší rozpočtové náklady

533	K	012203000	Geodetické práce při provádění stavby	KČ			
534	K	013002000	Projektové práce	%			
535	K	030001000	Zařízení staveniště	%			

KRYCÍ LIST ROZPOČTU

Stavba: Radějovice-Babice_04_2017_zakladni
Objekt: 02 - uznatelné náklady IROP
Část: SO 203 - Sanace mostu ev. č. 603-014

JKSO:
Místo:

CC-CZ:
Datum: 17.7.2017

Objednatel:

IČ:
DIČ:

Zhotovitel:

IČ:
DIČ:

Projektant:

IČ:
DIČ:

Zpracovatel:

IČ:
DIČ:

Poznámka:

Náklady z rozpočtu
Ostatní náklady

Cena bez DPH

DPH základní	21,00%	ze
snižena	5,00%	ze

Cena s DPH v CZK

Projektant

Datum a podpis:

Razítko

Zpracovatel

Datum a podpis:

Razítko

Objednavatel

Datum a podpis:

Razítko

Zhotovitel

Datum a podpis:

Razítko

REKAPITULACE ROZPOČTU

Stavba: Radějovice-Babice_04_2017_zakladni

Objekt: 02 - uznatelné náklady IROP

Část: **SO 203 - Sanace mostu ev. č. 603-014**

Místo: Datum: 17.7.2017

Objednatel: Projektant:
Zhotovitel: Zpracovatel:

Kód - Popis

Cena celkem [CZK]

1) Náklady z rozpočtu

- 10 - Zemní práce
- 20 - Základy
- 30 - Svislé konstrukce
- 40 - Vodorovné konstrukce
- 50 - Komunikace
- 90 - Ostatní konstrukce a práce
- 96 - Bourání a demontáže
- 99 - Přesun hmot HSV
- 995 - Poplatky za skládky
- VRN - Vedlejší rozpočtové náklady

2) Ostatní náklady

Celkové náklady za stavbu 1) + 2)



ROZPOČET

Stavba: Radějovice-Babice_04_2017_zakladni

Objekt: 02 - uznatelné náklady IROP

Část: SO 203 - Sanace mostu ev. č. 603-014

Místo: Datum: 17.7.2017

Objednatel: Projektant:
Zhotovitel: Zpracovatel:

PČ	Typ	Kód	Popis	MJ	Množství	J.cena [CZK]	Cena celkem [CZK]
----	-----	-----	-------	----	----------	--------------	-------------------

Náklady z rozpočtu

10 - Zemní práce

536	K	111201101	Odstanění křovin a stromů průměru kmene do 100 mm i s kořeny z celkové plochy do 1000 m ²	M2			
537	K	111201401	Spálení křovin a stromů průměru kmene do 100 mm	M2			
538	K	113107182	Odstanění podkladu pl přes 50 do 200 m ² živých tl 100 mm	M2			
539	K	131301101	Hloubení jam nezapažených v hornině tř. 4 objemu do 100 m ³	M3			
540	K	124103101	Vykopávky do 1000 m ³ pro koryta vodotečí v hornině tř. 1 a 2	M3			
541	K	161101101	Svislé přemístění výkopku z horniny tř. 1 až 4 hl výkopu do 2,5 m	M3			
542	K	162701105	Vodorovné přemístění do 10000 m výkopku/sypaniny z horniny tř. 1 až 4	M3			
543	K	162701109	Příplatek k vodorovnému přemístění výkopku/sypaniny z horniny tř. 1 až 4 ZKD 1000 m přes 10000 m	M3			
544	K	131301109	Příplatek za lepivost u hloubení jam nezapažených v hornině tř. 4	M3			
545	K	153812111	Trn z betonářské oceli včetně zainjektování D do 20 mm l do 3 m	KUS			

20 - Základy

546	K	221211115	Vrty přenosnými kladivý D do 56 mm úklon do 90° hl do 10 m hor. V	M			
-----	---	-----------	---	---	--	--	--

30 - Svislé konstrukce

547	K	317321118.1	Mostní římsy ze ŽB C 30/37+ nadbetonávka	M3			
548	K	317353121.1	Bednění mostních říms všech tvarů - zřízení+ nadbetonávky	M2			
549	K	317353221	Bednění mostních říms všech tvarů - odstranění	M2			
550	K	317361116	Výztuž mostních říms z betonářské oceli 10 505	T			

40 - Vodorovné konstrukce

551	K	458501111	Výplňové klíny za opěrou z kameniva těžného hutněného po vrstvách	M3			
-----	---	-----------	---	----	--	--	--

50 - Komunikace

552	K	577134111	Asfaltový beton vrstva ohrubná ACO 11 (ABS) tř. l tl 40 mm š do 3 m z nemodifikovaného asfaltu ACO 11+	M2			
-----	---	-----------	--	----	--	--	--

PČ	Typ	Kód	Popis	MJ	Množství	J.cena [CZK]	Cena celkem [CZK]
553	K	577155112	Asfaltový beton vrstva tloušťka ACL 16 (Abr) tl 60 mm š do 3 m z nemodifikovaného asfaltu ACL 16+	M2			
554	K	573111112	Postřík živичný infiltrační s posypem z asfaltu množství 1 kg/m2	M2			
555	K	573211111	Postřík živичný spojovací z asfaltu v množství do 0,70 kg/m2	M2			
556	K	565135111	Asfaltový beton vrstva podkladní ACP 16 (obalované kamenivo OKS) tl 50 mm š do 3 m	M2			
557	K	567122112	Podklad ze směsi stmelené cementem SC C 8/10 (KSC I) tl 130 mm	M2			
558	K	564861113	Podklad ze štěrku tl 220 mm	M2			

90 - Ostatní konstrukce a práce

559	K	985311111	Reprofilace stěn cementovými sanačními maltami tl 10 mm	M2			
560	K	985312111	Štěrka k vyrovnání betonových ploch stěn tl 2 mm	M2			
561	M	3480R	Dodávka zábradlí měst. typu vč. PKO	KG			
562	K	985121123	Tryskání degradovaného betonu stěn a rubu kleneb vodou pod tlakem do 2500 barů	M2			
563	K	985142212	Vysekání spojovací hmoty ze spár zdiva hl přes 40 mm dl do 12 m/m2	M2			
564	K	985232112	Hloubkové spárování zdiva aktivovanou maltou spára hl do 80 mm dl do 12 m/m2	M2			
565	K	985233121	Úprava spár po spárování zdiva uhlazením spára dl do 12 m/m2	M2			
566	K	985132111.1	Očištění ploch líce kleneb a podhledů tlakovou vodou po spárování	M2			
567	M	58562000	Malta opravná aktivní na spárování	KG			
568	K	914112111	Tabulka s označením evidenčního čísla mostu	KUS			
569	K	911121111	Montáž zábradlí ocelového přichyceného vruty do betonového podkladu	M			
570	K	911381123	Sílniční svodidlo betonové jednostranné průběžné délky 4 m výšky 1,0 m	M			
571	K	911381137	Sílniční svodidlo betonové jednostranné koncové délky 4 m výšky 1,0 m	M			
572	K	911381823	Odstranění sílničního betonového svodidla délky 4 m výšky 1,0 m	M			
573	K	913411111	Montáž a demontáž mobilní semaforové soupravy se 2 semaforů	KUS			
574	K	913411211	Příplatek k dočasné mobilní semaforové soupravě se 2 semaforů za první a ZKD den použití	KUS			
575	K	913911112	Montáž a demontáž akumulátoru dočasného dopravního značení olověného 12 V/55 Ah	KUS			
576	K	913911212	Příplatek k dočasnému akumulátor 12V/55 Ah za první a ZKD den použití	KUS			
577	K	911331135	Svodidlo ocelové jednostranné zádržnosti H1 typ KB1 RH1 V se zaberaněním sloupků v rozmezí do 4 m	M			
578	K	911331411	Náben ocelového svodidla jednostranné délky do 4 m se zaberaněním sloupků v rozmezí do 2 m	M			
579	K	911334621	Mostní svodidlo ocelové úrovně zádržnosti H 2 typ KB1 RH2 K	M			

96 - Bourání a demontáže

580	K	961051111	Bourání mostních základů z ŽBřims, žb. zábradlí	M3			
581	K	997211111	Svislá doprava suti na v 3,5 m	T			

PČ	Typ	Kód	Popis	MJ	Množství	J.cena [CZK]	Cena celkem [CZK]
582	K	997211511	Vodorovná doprava suti po suchu na vzdálenost do 1 km	T			
583	K	997211519	Příplatek ZKD 1 km u vodorovné dopravy suti	T			
584	K	966075211	Demontáž částí ocelového zábradlí mostů do 50 kg	KG			
585	K	997211211	Svislá doprava vybouraných hmot na v 3,5 m	T			
586	K	997211521	Vodorovná doprava vybouraných hmot po suchu na vzdálenost do 1 km	T			
587	K	997211529	Příplatek ZKD 1 km u vodorovné dopravy vybouraných hmot	T			

99 - Přesun hmot HSV

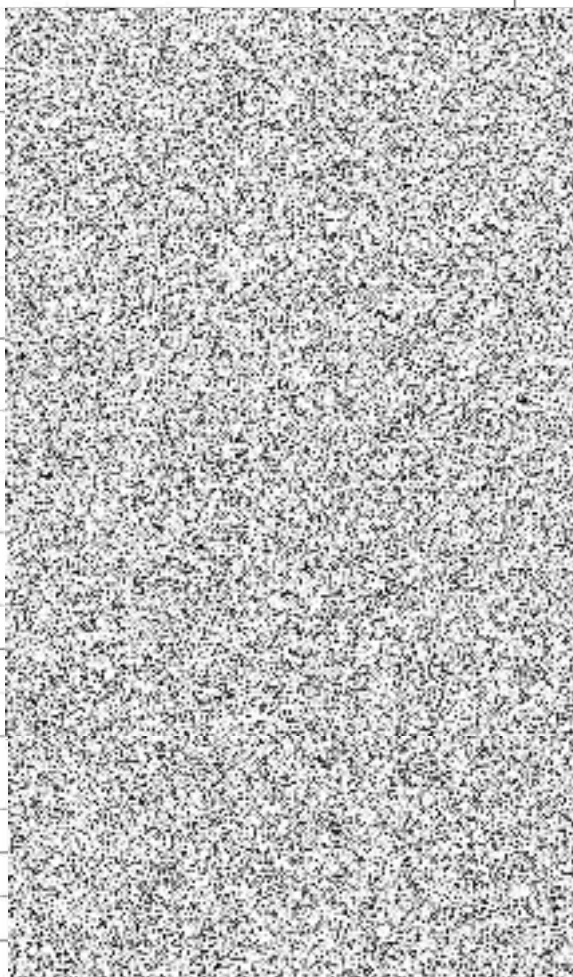
588	K	998212111	Přesun hmot pro mosty zděné, monolitické betonové nebo ocelové v do 20 m	T			
589	K	998212191	Příplatek k přesunu hmot pro mosty zděné nebo monolitické za zvětšený přesun do 1000 m	T			

995 - Poplatky za skládky

590	K	01.170504-O	čistá výkopová zemina-odkop	T			
591	K	03.170302-O	vybouraný asfaltový beton bez dehtu	T			
592	K	04.170101-O	beton z demolic objektů, základů TV	T			

VRN - Vedlejší rozpočtové náklady

593	K	012203000	Geodetické práce při provádění stavby	KČ			
594	K	013002000	Projektové práce	%			
595	K	030001000	Zařízení staveniště	%			



CERTIFIKÁT

tímto se potvrzuje, že společnost

B E S s.r.o.
Sukova 625
256 01 Benešov
IČ: 43792553
(dále jen „pojištěný“)

uzavřela s ČSOB Pojišťovnou, a.s., členem holdingu ČSOB, Zelené předměstí, Masarykovo nám.
1458, 532 18 Pardubice
(dále jen „pojistitel“)

POJIŠTĚNÍ ODPOVĚDNOSTI ZA ŠKODU

v následujícím rozsahu:

Pojistná smlouva č.	8068854419
Doba trvání pojištění:	od 14.12.2017 00:00 hodin do 14.12.2018 00:00hodin
Místo pojištění / územní rozsah pojištění:	Pojištění odpovědnosti za újmu se sjednává s územním rozsahem Česká republika
Rozsah pojištění:	Pojištění odpovědnosti za újmu z činnosti a ze vztahu v rozsahu pojistné smlouvy a dle VPP OC 2014, VPP ODP 2014
Pojištěná rizika:	a) Pojištění odpovědnosti za újmu z činnosti a ze vztahu b) Pojištění odpovědnosti za újmu způsobenou vadou výrobku c) Pojištění odpovědnosti za čistou finanční újmu d) Pojištění odpovědnosti za nemajetkovou újmu způsobenou neoprávněným zásahem do práva na ochranu osobnosti člověka
Pojistná částka /limity pojistného plnění:	a) 50 000 000,- Kč b) 50 000 000,- Kč c) 5 000 000,- Kč d) 5 000 000,- Kč
	Limit pojistného plnění ve výši 50 000 000,- Kč je horní hranicí pojistného plnění pojistitele ze všech jednotlivých pojištění odpovědnosti za škodu sjednaných pojistnou smlouvou podle VPP ODP 2014 z jedné pojistné události.
Spoluúčast:	a) 20 000,- Kč b) 20 000,- Kč c) 20 000,- Kč d) 20 000,- Kč

V Praze, dne 13.12.2017



Martin Novotný
ředitel odboru
makléřského obchodu

Potvrzení se vydává na žádost pojištěného a je vázáno na platnost pojistné smlouvy.