

(18)

DODATEK č. 9 k NÁJEMNÍ SMLOUVĚ č. 39N07/17

Smluvní strany:

Česká republika – Státní pozemkový úřad

sídlo: Husinecká 1024/11a, 130 00 Praha 3

zastoupený Ing. Vladislavem Paxou, vedoucím Pobočky Jindřichův Hradec

adresa: Pravdova 837/II, 377 01 Jindřichův Hradec

IČ: 01312774

DIČ: CZ01312774

bankovní spojení: Česká národní banka

číslo účtu: 50016-3723001/0710

(dále jen „pronajímatel“)

- na straně jedné -

a

STATEK LOMNICE, spol. s r.o.

IČ: 490 23 420

Se sídlem: Palackého nám. 88, 378 16 Lomnice nad Lužnicí

Zapsána v obchodním rejstříku vedeném Krajským soudem v Č. Budějovicích, oddíl C, vložka 3055

Osoba oprávněná jednat za právnickou osobu: Ing. Zdeněk Kukačka, trvale bytem

(dále jen „nájemce“)

- na straně druhé -

uzavírají tento dodatek č. 11 k nájemní smlouvě č. 290N03/17, kterým se mění předmět nájmu a výše ročního nájemného.

1. Dne 6.8.2013 nabyly vlastnické právo k níže uvedenému pozemku na základě Rozhodnutí pozemkového úřadu třetí osoby:

Václav Vosika, tr

Miroslav Vosika,

Marcela Vránková

Hana Kořenská, t

Martina Vosiková

<i>obec</i>	<i>kat.území</i>	<i>druh evidence</i>	<i>parc.číslo</i>
Lužnice	Lužnice	KN	1173/128

Od tohoto dne nenáleží pronajímateli nájemné.

Dne 18.12.2012 nabyla vlastnické právo k níže uvedenému pozemku na základě kupní smlouvy č. 1061931217 třetí osoba Kopačka Ladislav, trvale bytem

<i>obec</i>	<i>kat.území</i>	<i>druh evidence</i>	<i>parc.číslo</i>
Frahelž	Frahelž	KN	931/3

Ode dne podání návrhu na vklad smlouvy na katastrální úřad nenáleží pronajímateli nájemné. Alikvotní část nájemného inkasovaného pronajímatelem za období od 23.1.2012 do 30.9.2014 bude vrácena nabyvateli pozemku.

Dne 23.1.2012 nabyla vlastnické právo k níže uvedenému pozemku na základě kupní smlouvy č. 1004941117 třetí osoba Obec Frahelž, se sídlem [redacted]

<i>obec</i>	<i>kat.území</i>	<i>druh evidence</i>	<i>parc.číslo</i>
Frahelž	Frahelž	KN	931/2

Ode dne podání návrhu na vklad smlouvy na katastrální úřad nenáleží pronajímateli nájemné. Alikvotní část nájemného inkasovaného pronajímatelem za období od 23.1.2012 do 30.9.2014 bude vrácena nabyvateli pozemku.

Dne 30.1.2012 nabyla vlastnické právo k níže uvedenému pozemku na základě kupní smlouvy č. 1034681117 třetí osoba Olga Čalkovská, trvale bytem [redacted]

<i>obec</i>	<i>kat.území</i>	<i>druh evidence</i>	<i>parc.číslo</i>
Lomnice nad Lužnicí	Lomnice nad Lužnicí	KN	322/6

Ode dne podání návrhu na vklad smlouvy na katastrální úřad nenáleží pronajímateli nájemné. Alikvotní část nájemného inkasovaného pronajímatelem za období od 30.1.2012 do 30.9.2014 bude vrácena nabyvateli pozemku.

Dne 30.1.2012 nabyla vlastnické právo k níže uvedeným pozemkům na základě kupní smlouvy č. 1002711117 třetí osoba Ing. Michal Otradovec, trvale bytem [redacted]

<i>obec</i>	<i>kat.území</i>	<i>druh evidence</i>	<i>parc.číslo</i>
Lomnice nad Lužnicí	Lomnice nad Lužnicí	KN	322/64
Lomnice nad Lužnicí	Lomnice nad Lužnicí	KN	767/7
Lomnice nad Lužnicí	Lomnice nad Lužnicí	KN	767/35

Ode dne podání návrhu na vklad smlouvy na katastrální úřad nenáleží pronajímateli nájemné. Alikvotní část nájemného inkasovaného pronajímatelem za období od 30.1.2012 do 30.9.2014 bude vrácena nabyvateli pozemku.

Dne 29.2.2012 nabyla vlastnické právo k níže uvedeným pozemkům na základě kupní smlouvy č. 1045681117 třetí osoba Roman Moudrý, trvale bytem [redacted]

<i>obec</i>	<i>kat.území</i>	<i>druh evidence</i>	<i>parc.číslo</i>
Lomnice nad Lužnicí	Lomnice nad Lužnicí	KN	1624/96
Lomnice nad Lužnicí	Lomnice nad Lužnicí	KN	1624/99
Lomnice nad Lužnicí	Lomnice nad Lužnicí	KN	1885/236

Ode dne podání návrhu na vklad smlouvy na katastrální úřad nenáleží pronajímateli nájemné. Alikvotní část nájemného inkasovaného pronajímatelem za období od 29.2.2012 do 30.9.2014 bude vrácena nabyvateli pozemku.

Dne 13.3.2012 nabyla vlastnické právo k níže uvedeným pozemkům na základě kupní smlouvy č. 1007681217 třetí osoba Roman Moudrý, trvale bytem [redacted]

<i>obec</i>	<i>kat.území</i>	<i>druh evidence</i>	<i>parc.číslo</i>
Lomnice nad Lužnicí	Lomnice nad Lužnicí	KN	4055/26
Lomnice nad Lužnicí	Lomnice nad Lužnicí	KN	4055/49
Lomnice nad Lužnicí	Lomnice nad Lužnicí	KN	4055/52
Lomnice nad Lužnicí	Lomnice nad Lužnicí	KN	4055/54
Lomnice nad Lužnicí	Lomnice nad Lužnicí	KN	4055/56
Lomnice nad Lužnicí	Lomnice nad Lužnicí	KN	4055/58

Ode dne podání návrhu na vklad smlouvy na katastrální úřad nenáleží pronajímateli nájemné. Alikvotní část nájemného inkasovaného pronajímatelem za období od 29.2.2012 do 30.9.2014 bude vrácena nabyvateli pozemku.

Dne 29.2.2012 nabyla vlastnické právo k níže uvedeným pozemkům na základě kupní smlouvy č. 1046681117 třetí osoba [redacted]

Lomnice nad Lužnicí
Lomnice nad Lužnicí
Lomnice nad Lužnicí
Lomnice nad Lužnicí

Ode dne podání návrhu na vklad smlouvy na katastrální úřad nenáleží pronajímateli nájemné. Alikvotní část nájemného inkasovaného pronajímatelem za období od 29.2.2012 do 30.9.2014 bude vrácena nabyvateli pozemku.

í smlouvy č.

íslo
2

telé nájemné
9.2014 bude

v
žnicí.

né.
ude

Ode dne podání návrhu na vklad smlouvy na katastrální úřad nenáleží pronajímateli nájemné. Alikvotní část nájemného inkasovaného pronajímatelem za období od 13.3.2012 do 30.9.2014 bude vrácena nabyvateli pozemku.

Dne 29.2.2012 nabyla vlastnické právo k níže uvedeným pozemkům na základě kupní smlouvy č. 1046681117 třetí osoba Stanislav Němeček, trvale bytem [redacted]

obec	kat.území	druh evidence	parc.číslo
Lomnice nad Lužnicí	Lomnice nad Lužnicí	KN	1594/167
Lomnice nad Lužnicí	Lomnice nad Lužnicí	KN	1594/223
Lomnice nad Lužnicí	Lomnice nad Lužnicí	KN	1885/25
Lomnice nad Lužnicí	Lomnice nad Lužnicí	KN	1885/330

Ode dne podání návrhu na vklad smlouvy na katastrální úřad nenáleží pronajímateli nájemné. Alikvotní část nájemného inkasovaného pronajímatelem za období od 29.2.2012 do 30.9.2014 bude vrácena nabyvateli pozemku.

Dne 28.3.2012 nabyla vlastnické právo k níže uvedeným pozemkům na základě kupní smlouvy č. 104681117 třetí osoba Stanislav Němeček, trvale bytem [redacted]

obec	kat.území	druh evidence	parc.číslo
Lomnice nad Lužnicí	Lomnice nad Lužnicí	KN	1887/19
Lomnice nad Lužnicí	Lomnice nad Lužnicí	KN	3324/3

Ode dne podání návrhu na vklad smlouvy na katastrální úřad nenáleží pronajímateli nájemné. Alikvotní část nájemného inkasovaného pronajímatelem za období od 28.3.2012 do 30.9.2014 bude vrácena nabyvateli pozemku.

Dne 28.3.2012 nabyla vlastnické právo k níže uvedenému pozemku na základě kupní smlouvy č. 1001681217 třetí osoba Stanislav Němeček, trvale bytem [redacted]

obec	kat.území	druh evidence	parc.číslo
Lomnice nad Lužnicí	Lomnice nad Lužnicí	KN	3453/20

Ode dne podání návrhu na vklad smlouvy na katastrální úřad nenáleží pronajímateli nájemné. Alikvotní část nájemného inkasovaného pronajímatelem za období od 28.2.2012 do 30.9.2014 bude vrácena nabyvateli pozemku.

Dne 13.3.2012 nabyla vlastnické právo k níže uvedeným pozemkům na základě kupní smlouvy č. 1012681217 třetí osoba Ing. Ferdinand Stasek, trvale bytem [redacted]

obec	kat.území	druh evidence	parc.číslo
Lomnice nad Lužnicí	Lomnice nad Lužnicí	KN	3342/78
Lomnice nad Lužnicí	Lomnice nad Lužnicí	KN	3342/84
Lomnice nad Lužnicí	Lomnice nad Lužnicí	KN	3342/120
Lomnice nad Lužnicí	Lomnice nad Lužnicí	KN	3347/28
Lomnice nad Lužnicí	Lomnice nad Lužnicí	KN	3453/5
Lomnice nad Lužnicí	Lomnice nad Lužnicí	KN	3453/19
Lomnice nad Lužnicí	Lomnice nad Lužnicí	KN	3453/21
Lomnice nad Lužnicí	Lomnice nad Lužnicí	KN	3461/8
Lomnice nad Lužnicí	Lomnice nad Lužnicí	KN	3461/9
Lomnice nad Lužnicí	Lomnice nad Lužnicí	KN	3461/10
Lomnice nad Lužnicí	Lomnice nad Lužnicí	KN	3468/6
Lomnice nad Lužnicí	Lomnice nad Lužnicí	KN	3468/7
Lomnice nad Lužnicí	Lomnice nad Lužnicí	KN	3468/8

Lomnice nad Lužnicí	Lomnice nad Lužnicí	KN	3650/188
Lomnice nad Lužnicí	Lomnice nad Lužnicí	KN	3824/4
Lomnice nad Lužnicí	Lomnice nad Lužnicí	KN	3824/14
Lomnice nad Lužnicí	Lomnice nad Lužnicí	KN	3824/15
Lomnice nad Lužnicí	Lomnice nad Lužnicí	KN	3826/3
Lomnice nad Lužnicí	Lomnice nad Lužnicí	KN	3826/6
Lomnice nad Lužnicí	Lomnice nad Lužnicí	KN	3843/35
Lomnice nad Lužnicí	Lomnice nad Lužnicí	KN	4106/4
Lomnice nad Lužnicí	Lomnice nad Lužnicí	KN	4106/10

Ode dne podání návrhu na vklad smlouvy na katastrální úřad nenáleží pronajímateli nájemné. Alikvotní část nájemného inkasovaného pronajímatelem za období od 13.3.2012 do 30.9.2014 bude vrácena nabyvateli pozemku.

Dne 13.3.2012 nabyla vlastnické právo k níže uvedeným pozemkům na základě kupní smlouvy č. 1009681217 třetí osoba Ing. Ferdinand Stasek, trvale bytem [redacted]

<i>obec</i>	<i>kat.území</i>	<i>druh evidence</i>	<i>parc.číslo</i>
Lomnice nad Lužnicí	Lomnice nad Lužnicí	KN	1950/70
Lomnice nad Lužnicí	Lomnice nad Lužnicí	KN	1975/18
Lomnice nad Lužnicí	Lomnice nad Lužnicí	KN	1975/21
Lomnice nad Lužnicí	Lomnice nad Lužnicí	KN	1975/22
Lomnice nad Lužnicí	Lomnice nad Lužnicí	KN	2055/3
Lomnice nad Lužnicí	Lomnice nad Lužnicí	KN	2055/4
Lomnice nad Lužnicí	Lomnice nad Lužnicí	KN	2055/6
Lomnice nad Lužnicí	Lomnice nad Lužnicí	KN	2055/14
Lomnice nad Lužnicí	Lomnice nad Lužnicí	KN	2210/57
Lomnice nad Lužnicí	Lomnice nad Lužnicí	KN	2210/58
Lomnice nad Lužnicí	Lomnice nad Lužnicí	KN	2210/87
Lomnice nad Lužnicí	Lomnice nad Lužnicí	KN	2210/88
Lomnice nad Lužnicí	Lomnice nad Lužnicí	KN	2210/104
Lomnice nad Lužnicí	Lomnice nad Lužnicí	KN	2328/12
Lomnice nad Lužnicí	Lomnice nad Lužnicí	KN	2328/19
Lomnice nad Lužnicí	Lomnice nad Lužnicí	KN	2328/27
Lomnice nad Lužnicí	Lomnice nad Lužnicí	KN	2328/34
Lomnice nad Lužnicí	Lomnice nad Lužnicí	KN	2328/35
Lomnice nad Lužnicí	Lomnice nad Lužnicí	KN	2328/53
Lomnice nad Lužnicí	Lomnice nad Lužnicí	KN	2344/9
Lomnice nad Lužnicí	Lomnice nad Lužnicí	KN	2501/54
Lomnice nad Lužnicí	Lomnice nad Lužnicí	KN	2501/65
Lomnice nad Lužnicí	Lomnice nad Lužnicí	KN	2501/84
Lomnice nad Lužnicí	Lomnice nad Lužnicí	KN	2501/87
Lomnice nad Lužnicí	Lomnice nad Lužnicí	KN	2501/121
Lomnice nad Lužnicí	Lomnice nad Lužnicí	KN	2501/122
Lomnice nad Lužnicí	Lomnice nad Lužnicí	KN	2501/124
Lomnice nad Lužnicí	Lomnice nad Lužnicí	KN	2501/139
Lomnice nad Lužnicí	Lomnice nad Lužnicí	KN	2501/161
Lomnice nad Lužnicí	Lomnice nad Lužnicí	KN	3153/4
Lomnice nad Lužnicí	Lomnice nad Lužnicí	KN	3153/64

Ode dne podání návrhu na vklad smlouvy na katastrální úřad nenáleží pronajímateli nájemné. Alikvotní část nájemného inkasovaného pronajímatelem za období od 13.3.2012 do 30.9.2014 bude vrácena nabyvateli pozemku.

3824/188
3824/4
3824/14
3824/15
3826/3
826/6
43/35
16/4
1/10

ateli nájemné
7.9.2014 bude
vy
chdol

Dne 20.12.2012 nabyla vlastnické právo k níže uvedeným pozemkům na základě kupní smlouvy č. 1018681217 třetí osoba Ing. Ferdinand Stasek, trvale bytem [redacted]

obec	kat.území	druh evidence	parc.číslo
Lužnice	Lužnice	KN	515/1
Lužnice	Lužnice	KN	901/76
Lužnice	Lužnice	KN	901/150
Lužnice	Lužnice	KN	901/15
Lužnice	Lužnice	KN	901/152
Lužnice	Lužnice	KN	901/161
Lužnice	Lužnice	KN	1179/26
Lužnice	Lužnice	KN	1179/30
Lužnice	Lužnice	KN	1186/16
Lužnice	Lužnice	KN	1186/37
Lužnice	Lužnice	KN	1187/3
Lužnice	Lužnice	KN	1187/4
Lužnice	Lužnice	KN	1187/6
Lužnice	Lužnice	KN	1194/10
Lužnice	Lužnice	KN	1194/14
Lužnice	Lužnice	KN	1198/9
Lužnice	Lužnice	KN	1217/44
Lužnice	Lužnice	KN	1332/72
Lužnice	Lužnice	KN	1486/60

Ode dne podání návrhu na vklad smlouvy na katastrální úřad nenáleží pronajímateli nájemné. Alikvotní část nájemného inkasovaného pronajímatelem za období od 20.12.2012 do 30.9.2014 bude vrácena nabyvateli pozemku.

Dne 29.2.2012 nabyla vlastnické právo k níže uvedeným pozemkům na základě kupní smlouvy č. 1018681217 třetí osoba Ing. Ferdinand Stasek, trvale bytem [redacted]

obec	kat.území	druh evidence	parc.číslo
Lomnice nad Lužnicí	Lomnice nad Lužnicí	KN	767/6
Lomnice nad Lužnicí	Lomnice nad Lužnicí	KN	767/9
Lomnice nad Lužnicí	Lomnice nad Lužnicí	KN	767/14
Lomnice nad Lužnicí	Lomnice nad Lužnicí	KN	767/21
Lomnice nad Lužnicí	Lomnice nad Lužnicí	KN	767/22
Lomnice nad Lužnicí	Lomnice nad Lužnicí	KN	767/24
Lomnice nad Lužnicí	Lomnice nad Lužnicí	KN	774/59

Ode dne podání návrhu na vklad smlouvy na katastrální úřad nenáleží pronajímateli nájemné. Alikvotní část nájemného inkasovaného pronajímatelem za období od 29.2.2012 do 30.9.2014 bude vrácena nabyvateli pozemku.

Dne 29.2.2012 nabyla vlastnické právo k níže uvedeným pozemkům na základě kupní smlouvy č. 1050681117 třetí osoba Ing. Ferdinand Stasek, trvale bytem [redacted]

obec	kat.území	druh evidence	parc.číslo
Lomnice nad Lužnicí	Lomnice nad Lužnicí	KN	1088/40
Lomnice nad Lužnicí	Lomnice nad Lužnicí	KN	1088/79
Lomnice nad Lužnicí	Lomnice nad Lužnicí	KN	1130/198
Lomnice nad Lužnicí	Lomnice nad Lužnicí	KN	1130/215
Lomnice nad Lužnicí	Lomnice nad Lužnicí	KN	1362/15
Lomnice nad Lužnicí	Lomnice nad Lužnicí	KN	1362/17
Lomnice nad Lužnicí	Lomnice nad Lužnicí	KN	1362/18

Lomnice nad Lužnicí	Lomnice nad Lužnicí	KN	1384/43
Lomnice nad Lužnicí	Lomnice nad Lužnicí	KN	1427/4
Lomnice nad Lužnicí	Lomnice nad Lužnicí	KN	1431/2
Lomnice nad Lužnicí	Lomnice nad Lužnicí	KN	1346/1
Lomnice nad Lužnicí	Lomnice nad Lužnicí	KN	1594/28
Lomnice nad Lužnicí	Lomnice nad Lužnicí	KN	1594/115
Lomnice nad Lužnicí	Lomnice nad Lužnicí	KN	1594/201
Lomnice nad Lužnicí	Lomnice nad Lužnicí	KN	1594/210
Lomnice nad Lužnicí	Lomnice nad Lužnicí	KN	1594/211
Lomnice nad Lužnicí	Lomnice nad Lužnicí	KN	1594/213
Lomnice nad Lužnicí	Lomnice nad Lužnicí	KN	1594/220
Lomnice nad Lužnicí	Lomnice nad Lužnicí	KN	1594/221
Lomnice nad Lužnicí	Lomnice nad Lužnicí	KN	1624/116
Lomnice nad Lužnicí	Lomnice nad Lužnicí	KN	1694/77
Lomnice nad Lužnicí	Lomnice nad Lužnicí	KN	1694/80
Lomnice nad Lužnicí	Lomnice nad Lužnicí	KN	1694/95
Lomnice nad Lužnicí	Lomnice nad Lužnicí	KN	1694/100
Lomnice nad Lužnicí	Lomnice nad Lužnicí	KN	1885/294
Lomnice nad Lužnicí	Lomnice nad Lužnicí	KN	1885/334
Lomnice nad Lužnicí	Lomnice nad Lužnicí	KN	1885/354
Lomnice nad Lužnicí	Lomnice nad Lužnicí	KN	1885/389

Ode dne podání návrhu na vklad smlouvy na katastrální úřad nenáleží pronajímateli nájemné. Alikvotní část nájemného inkasovaného pronajímatelem za období od 29.2.2012 do 30.9.2014 bude vrácena nabyvateli pozemku.

Dne 29.2.2012 nabyla vlastnické právo k níže uvedeným pozemkům na základě kupní smlouvy č. 1001711117 třetí osoba Ing. Ferdinand Stasek, trvale bytem [redacted]

<i>obec</i>	<i>kat.území</i>	<i>druh evidence</i>	<i>parc.číslo</i>
Lomnice nad Lužnicí	Lomnice nad Lužnicí	KN	322/30
Lomnice nad Lužnicí	Lomnice nad Lužnicí	KN	322/57
Lomnice nad Lužnicí	Lomnice nad Lužnicí	KN	376/51
Lomnice nad Lužnicí	Lomnice nad Lužnicí	KN	746/5
Lomnice nad Lužnicí	Lomnice nad Lužnicí	KN	767/3
Lomnice nad Lužnicí	Lomnice nad Lužnicí	KN	767/15
Lomnice nad Lužnicí	Lomnice nad Lužnicí	KN	767/44
Lomnice nad Lužnicí	Lomnice nad Lužnicí	KN	1088/10
Lomnice nad Lužnicí	Lomnice nad Lužnicí	KN	1088/16
Lomnice nad Lužnicí	Lomnice nad Lužnicí	KN	1088/20

Ode dne podání návrhu na vklad smlouvy na katastrální úřad nenáleží pronajímateli nájemné. Alikvotní část nájemného inkasovaného pronajímatelem za období od 29.2.2012 do 30.9.2014 bude vrácena nabyvateli pozemku.

Dne 14.12.2012 nabyla vlastnické právo k níže uvedeným pozemkům na základě kupní smlouvy č. 1021681217 třetí osoba Vyhnal Zdeněk, trvale bytem [redacted]

<i>obec</i>	<i>kat.území</i>	<i>druh evidence</i>	<i>parc.číslo</i>
Lužnice	Lužnice	KN	490/2
Lužnice	Lužnice	KN	1062/4
Lužnice	Lužnice	KN	1062/5

Ode dne podání návrhu na vklad smlouvy na katastrální úřad nenáleží pronajímateli nájemné. Alikvotní část nájemného inkasovaného pronajímatelem za období od 14.12.2012 do 30.9.2014 bude vrácena nabyvateli pozemku.

1427/4
1431/2
1346/1
594/28
94/115
4/201
1/210
211
13
20
1
Dne 13.3.2012 nabyla vlastnické právo k níže uvedeným pozemkům na základě kupní smlouvy č. 1003681217 třetí osoba Vyhnal Zdeněk, trvale bytem [redacted]

obec	kat.území	druh evidence	parc.číslo
Lomnice nad Lužnicí	Lomnice nad Lužnicí	KN	1887/37
Lomnice nad Lužnicí	Lomnice nad Lužnicí	KN	2179/6
Lomnice nad Lužnicí	Lomnice nad Lužnicí	KN	2179/7
Lomnice nad Lužnicí	Lomnice nad Lužnicí	KN	2210/107

Ode dne podání návrhu na vklad smlouvy na katastrální úřad nenáleží pronajímateli nájemné. Alikvotní část nájemného inkasovaného pronajímatelem za období od 13.3.2012 do 30.9.2014 bude vrácena nabyvateli pozemku.

Dne 30.1.2012 nabyla vlastnické právo k níže uvedenému pozemku na základě kupní smlouvy č. 1035681117 třetí osoba Vyhnal Zdeněk, trvale bytem [redacted]

obec	kat.území	druh evidence	parc.číslo
Lomnice nad Lužnicí	Lomnice nad Lužnicí	KN	376/3

Ode dne podání návrhu na vklad smlouvy na katastrální úřad nenáleží pronajímateli nájemné. Alikvotní část nájemného inkasovaného pronajímatelem za období od 30.1.2012 do 30.9.2014 bude vrácena nabyvateli pozemku.

Dne 29.2.2012 nabyla vlastnické právo k níže uvedeným pozemkům na základě kupní smlouvy č. 1032681117 třetí osoba Prof. Ing. Václav Řehout CSc., trvale bytem [redacted]

obec	kat.území	druh evidence	parc.číslo
Lomnice nad Lužnicí	Lomnice nad Lužnicí	KN	1088/17
Lomnice nad Lužnicí	Lomnice nad Lužnicí	KN	1088/21

Ode dne podání návrhu na vklad smlouvy na katastrální úřad nenáleží pronajímateli nájemné. Alikvotní část nájemného inkasovaného pronajímatelem za období od 29.2.2012 do 30.9.2014 bude vrácena nabyvateli pozemku.

Dne 29.2.2012 nabyla vlastnické právo k níže uvedenému pozemku na základě kupní smlouvy č. 1048681117 třetí osoba Prof. Ing. Václav Řehout CSc., trvale bytem [redacted]

obec	kat.území	druh evidence	parc.číslo
Lomnice nad Lužnicí	Lomnice nad Lužnicí	KN	1885/69

Ode dne podání návrhu na vklad smlouvy na katastrální úřad nenáleží pronajímateli nájemné. Alikvotní část nájemného inkasovaného pronajímatelem za období od 29.2.2012 do 30.9.2014 bude vrácena nabyvateli pozemku.

Dne 21.12.2012 nabyla vlastnické právo k níže uvedeným pozemkům na základě kupní smlouvy č. 1017681217 třetí osoba Mgr. Martin Řehout, [redacted]

obec	kat.území	druh evidence	parc.číslo
Lužnice	Lužnice	KN	491/1
Lužnice	Lužnice	KN	491/3
Lužnice	Lužnice	KN	1051/107

Ode dne podání návrhu na vklad smlouvy na katastrální úřad nenáleží pronajímateli nájemné. Alikvotní část nájemného inkasovaného pronajímatelem za období od 21.12.2012 do 30.9.2014 bude vrácena nabyvateli pozemku.

Dne 28.3.2012 nabyla vlastnické právo k níže uvedeným pozemkům na základě kupní smlouvy č. 1017681217 třetí osoba Mgr. Martin Řehout, trvale bytem [redacted]

<i>obec</i>	<i>kat.území</i>	<i>druh evidence</i>	<i>parc.číslo</i>
Lomnice nad Lužnicí	Lomnice nad Lužnicí	KN	644/7
Lomnice nad Lužnicí	Lomnice nad Lužnicí	KN	991/17
Lomnice nad Lužnicí	Lomnice nad Lužnicí	KN	991/18
Lomnice nad Lužnicí	Lomnice nad Lužnicí	KN	1088/11

Ode dne podání návrhu na vklad smlouvy na katastrální úřad nenáleží pronajímateli nájemné. Alikvotní část nájemného inkasovaného pronajímatelem za období od 28.3.2012 do 30.9.2014 bude vrácena nabyvateli pozemku.

Dne 28.3.2012 nabyla vlastnické právo k níže uvedeným pozemkům na základě kupní smlouvy č. 1005681217 třetí osoba Mgr. Martin Řehout, trvale bytem [redacted]

<i>obec</i>	<i>kat.území</i>	<i>druh evidence</i>	<i>parc.číslo</i>
Lomnice nad Lužnicí	Lomnice nad Lužnicí	KN	1887/3
Lomnice nad Lužnicí	Lomnice nad Lužnicí	KN	1996/81
Lomnice nad Lužnicí	Lomnice nad Lužnicí	KN	2276/1
Lomnice nad Lužnicí	Lomnice nad Lužnicí	KN	2328/8
Lomnice nad Lužnicí	Lomnice nad Lužnicí	KN	2328/31
Lomnice nad Lužnicí	Lomnice nad Lužnicí	KN	2328/32
Lomnice nad Lužnicí	Lomnice nad Lužnicí	KN	3105/91
Lomnice nad Lužnicí	Lomnice nad Lužnicí	KN	3105/94
Lomnice nad Lužnicí	Lomnice nad Lužnicí	KN	3153/93
Lomnice nad Lužnicí	Lomnice nad Lužnicí	KN	3153/97
Lomnice nad Lužnicí	Lomnice nad Lužnicí	KN	3153/109
Lomnice nad Lužnicí	Lomnice nad Lužnicí	KN	3153/110

Ode dne podání návrhu na vklad smlouvy na katastrální úřad nenáleží pronajímateli nájemné. Alikvotní část nájemného inkasovaného pronajímatelem za období od 28.3.2012 do 30.9.2014 bude vrácena nabyvateli pozemku.

Dne 30.1.2012 nabyla vlastnické právo k níže uvedeným pozemkům na základě kupní smlouvy č. 1017681217 třetí osoba Mgr. Martin Řehout, trvale bytem [redacted]

<i>obec</i>	<i>kat.území</i>	<i>druh evidence</i>	<i>parc.číslo</i>
Lomnice nad Lužnicí	Lomnice nad Lužnicí	KN	674/5
Lomnice nad Lužnicí	Lomnice nad Lužnicí	KN	727/36
Lomnice nad Lužnicí	Lomnice nad Lužnicí	KN	942/4
Lomnice nad Lužnicí	Lomnice nad Lužnicí	KN	942/5
Lomnice nad Lužnicí	Lomnice nad Lužnicí	KN	942/6
Lomnice nad Lužnicí	Lomnice nad Lužnicí	KN	942/9
Lomnice nad Lužnicí	Lomnice nad Lužnicí	KN	955/29
Lomnice nad Lužnicí	Lomnice nad Lužnicí	KN	955/30
Lomnice nad Lužnicí	Lomnice nad Lužnicí	KN	955/35
Lomnice nad Lužnicí	Lomnice nad Lužnicí	KN	991/40
Lomnice nad Lužnicí	Lomnice nad Lužnicí	KN	991/44
Lomnice nad Lužnicí	Lomnice nad Lužnicí	KN	991/45
Lomnice nad Lužnicí	Lomnice nad Lužnicí	KN	1088/25

pronajímateli nájemné.
2 do 30.9.2014

í smlouvy
aha 1.

sto

nájemné.
14 bude

Ode dne podání návrhu na vklad smlouvy na katastrální úřad nenáleží pronajímateli nájemné. Alikvotní část nájemného inkasovaného pronajímatelem za období od 30.1.2012 do 30.9.2014 bude vrácena nabyvateli pozemku.

Dne 30.1.2012 nabyla vlastnické právo k níže uvedeným pozemkům na základě kupní smlouvy č. 1049681117 třetí osoba Mgr. Martin Řehout, trvale bytem [redacted]

obec	kat.území	druh evidence	parc.číslo
Lomnice nad Lužnicí	Lomnice nad Lužnicí	KN	1088/28
Lomnice nad Lužnicí	Lomnice nad Lužnicí	KN	1088/35
Lomnice nad Lužnicí	Lomnice nad Lužnicí	KN	1088/88
Lomnice nad Lužnicí	Lomnice nad Lužnicí	KN	1088/89
Lomnice nad Lužnicí	Lomnice nad Lužnicí	KN	1130/166
Lomnice nad Lužnicí	Lomnice nad Lužnicí	KN	1130/179
Lomnice nad Lužnicí	Lomnice nad Lužnicí	KN	1428/3
Lomnice nad Lužnicí	Lomnice nad Lužnicí	KN	1594/173
Lomnice nad Lužnicí	Lomnice nad Lužnicí	KN	1594/195
Lomnice nad Lužnicí	Lomnice nad Lužnicí	KN	1694/88

Ode dne podání návrhu na vklad smlouvy na katastrální úřad nenáleží pronajímateli nájemné. Alikvotní část nájemného inkasovaného pronajímatelem za období od 30.1.2012 do 30.9.2014 bude vrácena nabyvateli pozemku.

Dne 13.3.2012 nabyla vlastnické právo k níže uvedeným pozemkům na základě kupní smlouvy č. 1014681217 třetí osoba Mgr. Martin Řehout, trvale bytem [redacted]

obec	kat.území	druh evidence	parc.číslo
Lomnice nad Lužnicí	Lomnice nad Lužnicí	KN	3347/16
Lomnice nad Lužnicí	Lomnice nad Lužnicí	KN	3457/1
Lomnice nad Lužnicí	Lomnice nad Lužnicí	KN	3457/2
Lomnice nad Lužnicí	Lomnice nad Lužnicí	KN	3457/3
Lomnice nad Lužnicí	Lomnice nad Lužnicí	KN	3457/5
Lomnice nad Lužnicí	Lomnice nad Lužnicí	KN	3458/6
Lomnice nad Lužnicí	Lomnice nad Lužnicí	KN	3458/7
Lomnice nad Lužnicí	Lomnice nad Lužnicí	KN	3458/8
Lomnice nad Lužnicí	Lomnice nad Lužnicí	KN	3458/9
Lomnice nad Lužnicí	Lomnice nad Lužnicí	KN	3458/10
Lomnice nad Lužnicí	Lomnice nad Lužnicí	KN	3458/11
Lomnice nad Lužnicí	Lomnice nad Lužnicí	KN	3458/12
Lomnice nad Lužnicí	Lomnice nad Lužnicí	KN	3650/251
Lomnice nad Lužnicí	Lomnice nad Lužnicí	KN	3650/175
Lomnice nad Lužnicí	Lomnice nad Lužnicí	KN	4106/7

Ode dne podání návrhu na vklad smlouvy na katastrální úřad nenáleží pronajímateli nájemné. Alikvotní část nájemného inkasovaného pronajímatelem za období od 13.3.2012 do 30.9.2014 bude vrácena nabyvateli pozemku.

Dne 14.12.2012 nabyla vlastnické právo k níže uvedeným pozemkům na základě kupní smlouvy č. 1020681217 třetí osoba Petr Doktor, trvale bytem [redacted]

obec	kat.území	druh evidence	parc.číslo
Lužnice	Lužnice	KN	989/7
Lužnice	Lužnice	KN	989/8

Ode dne podání návrhu na vklad smlouvy na katastrální úřad nenáleží pronajímateli nájemné. Alikvotní část nájemného inkasovaného pronajímatelem za období od 14.12.2012 do 30.9.2014 bude vrácena nabyvateli pozemku.

Dne 29.2.2012 nabyla vlastnické právo k níže uvedeným pozemkům na základě kupní smlouvy č. 1044681117 třetí osoba Petr Doktor, trvale bytem [redacted] žnice

<i>obec</i>	<i>kat.území</i>	<i>druh evidence</i>	<i>parc.číslo</i>
Lomnice nad Lužnicí	Lomnice nad Lužnicí	KN	1130/185
Lomnice nad Lužnicí	Lomnice nad Lužnicí	KN	1384/37
Lomnice nad Lužnicí	Lomnice nad Lužnicí	KN	1594/78

Ode dne podání návrhu na vklad smlouvy na katastrální úřad nenáleží pronajímateli nájemné. Alikvotní část nájemného inkasovaného pronajímatelem za období od 29.2.2012 do 30.9.2014 bude vrácena nabyvateli pozemku.

Dne 28.3.2012 nabyla vlastnické právo k níže uvedeným pozemkům na základě kupní smlouvy č. 1006681217 třetí osoba Petr Doktor, trvale bytem [redacted]

<i>obec</i>	<i>kat.území</i>	<i>druh evidence</i>	<i>parc.číslo</i>
Lomnice nad Lužnicí	Lomnice nad Lužnicí	KN	2210/54
Lomnice nad Lužnicí	Lomnice nad Lužnicí	KN	3200/1
Lomnice nad Lužnicí	Lomnice nad Lužnicí	KN	3227/4
Lomnice nad Lužnicí	Lomnice nad Lužnicí	KN	3227/21
Lomnice nad Lužnicí	Lomnice nad Lužnicí	KN	3227/22

Ode dne podání návrhu na vklad smlouvy na katastrální úřad nenáleží pronajímateli nájemné. Alikvotní část nájemného inkasovaného pronajímatelem za období od 28.3.2012 do 30.9.2014 bude vrácena nabyvateli pozemku.

Dne 13.3.2012 nabyla vlastnické právo k níže uvedeným pozemkům na základě kupní smlouvy č. 1002681217 třetí osoba Petr Doktor, trvale bytem [redacted]

<i>obec</i>	<i>kat.území</i>	<i>druh evidence</i>	<i>parc.číslo</i>
Lomnice nad Lužnicí	Lomnice nad Lužnicí	KN	3342/126
Lomnice nad Lužnicí	Lomnice nad Lužnicí	KN	3453/6
Lomnice nad Lužnicí	Lomnice nad Lužnicí	KN	3453/12
Lomnice nad Lužnicí	Lomnice nad Lužnicí	KN	3453/16
Lomnice nad Lužnicí	Lomnice nad Lužnicí	KN	3453/17

Ode dne podání návrhu na vklad smlouvy na katastrální úřad nenáleží pronajímateli nájemné. Alikvotní část nájemného inkasovaného pronajímatelem za období od 13.3.2012 do 30.9.2014 bude vrácena nabyvateli pozemku.

Dne 30.1.2012 nabyla vlastnické právo k níže uvedeným pozemkům na základě kupní smlouvy č. 1012681217 třetí osoba Ing. Karel Zbudil, trvale bytem [redacted]

<i>obec</i>	<i>kat.území</i>	<i>druh evidence</i>	<i>parc.číslo</i>
Lužnice	Lužnice	KN	1077/11
Lužnice	Lužnice	KN	1077/12
Lužnice	Lužnice	KN	1077/23
Lužnice	Lužnice	KN	1077/25
Lužnice	Lužnice	KN	1179/25
Lužnice	Lužnice	KN	1217/34
Lužnice	Lužnice	KN	1445/82
Lužnice	Lužnice	KN	1486/58

Ode dne podání návrhu na vklad smlouvy na katastrální úřad nenáleží pronajímateli nájemné. Alikvotní část nájemného inkasovaného pronajímatelem za období od 30.1.2012 do 30.9.2014 bude vrácena nabyvateli pozemku.

Dne 29.2.2012 nabyla vlastnické právo k níže uvedeným pozemkům na základě kupní smlouvy č. 1047681117 třetí osoba Ing. Karel Zbudil, trvale bytem [redacted]

<i>obec</i>	<i>kat.území</i>	<i>druh evidence</i>	<i>parc.číslo</i>
Lužnice	Lužnice	KN	1594/207
Lužnice	Lužnice	KN	1694/76
Lužnice	Lužnice	KN	1885/54
Lužnice	Lužnice	KN	1885/391

Ode dne podání návrhu na vklad smlouvy na katastrální úřad nenáleží pronajímateli nájemné. Alikvotní část nájemného inkasovaného pronajímatelem za období od 29.2.2012 do 30.9.2014 bude vrácena nabyvateli pozemku.

Dne 28.3.2012 nabyla vlastnické právo k níže uvedeným pozemkům na základě kupní smlouvy č. 1008681217 třetí osoba Ing. Karel Zbudil, trvale bytem [redacted]

<i>obec</i>	<i>kat.území</i>	<i>druh evidence</i>	<i>parc.číslo</i>
Lomnice nad Lužnicí	Lomnice nad Lužnicí	KN	3227/7
Lomnice nad Lužnicí	Lomnice nad Lužnicí	KN	3227/11
Lomnice nad Lužnicí	Lomnice nad Lužnicí	KN	3242/6
Lomnice nad Lužnicí	Lomnice nad Lužnicí	KN	3242/41

Ode dne podání návrhu na vklad smlouvy na katastrální úřad nenáleží pronajímateli nájemné. Alikvotní část nájemného inkasovaného pronajímatelem za období od 28.3.2012 do 30.9.2014 bude vrácena nabyvateli pozemku.

Dne 28.3.2012 nabyla vlastnické právo k níže uvedeným pozemkům na základě kupní smlouvy č. 1011681217 třetí osoba Ing. Karel Zbudil, trvale bytem [redacted]

<i>obec</i>	<i>kat.území</i>	<i>druh evidence</i>	<i>parc.číslo</i>
Lomnice nad Lužnicí	Lomnice nad Lužnicí	KN	3342/9
Lomnice nad Lužnicí	Lomnice nad Lužnicí	KN	3342/16
Lomnice nad Lužnicí	Lomnice nad Lužnicí	KN	3342/69
Lomnice nad Lužnicí	Lomnice nad Lužnicí	KN	3342/100
Lomnice nad Lužnicí	Lomnice nad Lužnicí	KN	3342/101
Lomnice nad Lužnicí	Lomnice nad Lužnicí	KN	3342/135

Ode dne podání návrhu na vklad smlouvy na katastrální úřad nenáleží pronajímateli nájemné. Alikvotní část nájemného inkasovaného pronajímatelem za období od 28.3.2012 do 30.9.2014 bude vrácena nabyvateli pozemku.

Dne 8.6.2012 nabyla vlastnické právo k níže uvedenému pozemku na základě smlouvy o převodu majetku č. 3PR12/17 třetí osoba Ing. Pavel Svěchota, trvale bytem [redacted]

<i>obec</i>	<i>kat.území</i>	<i>druh evidence</i>	<i>parc.číslo</i>
Lužnice	Lužnice	KN	1226/167

Ode dne podání návrhu na vklad smlouvy na katastrální úřad nenáleží pronajímateli nájemné. Alikvotní část nájemného inkasovaného pronajímatelem za období od 8.6.2012 do 30.9.2014 bude vrácena nabyvateli pozemku.

Dne 19.10.2012 přešlo právo hospodařit k níže uvedeným pozemkům na základě smlouvy o bezúplatném převodu pozemků č. 1013991217 na třetí osobu Město Lomnice nad Lužnicí, se sídlem Náměstí 5. května 130, 378 16 Lomnice nad Lužnicí

<i>obec</i>	<i>kat.území</i>	<i>druh evidence</i>	<i>parc.číslo</i>
Lomnice nad Lužnicí	Lomnice nad Lužnicí	KN	3079
Lomnice nad Lužnicí	Lomnice nad Lužnicí	KN	3650/8
Lomnice nad Lužnicí	Lomnice nad Lužnicí	KN	3650/12
Lomnice nad Lužnicí	Lomnice nad Lužnicí	KN	3650/14
Lomnice nad Lužnicí	Lomnice nad Lužnicí	KN	3650/16
Lomnice nad Lužnicí	Lomnice nad Lužnicí	KN	3650/20
Lomnice nad Lužnicí	Lomnice nad Lužnicí	KN	3650/22
Lomnice nad Lužnicí	Lomnice nad Lužnicí	KN	3650/23

Ode dne podání návrhu na vklad smlouvy na katastrální úřad nenáleží pronajímateli nájemné. Alikvotní část nájemného inkasovaného pronajímatelem za období od 19.10.2012 do 30.9.2014 bude vrácena nabyvateli pozemku.

Smluvní strany se dohodly na ukončení nájmu k níže uvedené nemovitosti s platností k 30.9.2013 včetně.

<i>obec</i>	<i>kat.území</i>	<i>druh evidence</i>	<i>parc.číslo</i>
Lomnice nad Lužnicí	Lomnice nad Lužnicí	KN	1895/5

Od tohoto dne nenáleží pronajímateli nájemné.

Smluvní strany se dohodly na ukončení nájmu k níže uvedeným nemovitostem s platností k 30.9.2014 včetně.

<i>obec</i>	<i>kat.území</i>	<i>druh evidence</i>	<i>parc.číslo</i>
Frahelž	Frahelž	KN	642/23
Frahelž	Frahelž	KN	642/15

Od tohoto dne nenáleží pronajímateli nájemné.

Smluvní strany se dohodly na ukončení nájmu k níže uvedeným nemovitostem s platností k 30.11.2013 včetně.

<i>obec</i>	<i>kat.území</i>	<i>druh evidence</i>	<i>parc.číslo</i>
Lužnice	Lužnice	KN	1376/8
Lužnice	Lužnice	KN	1376/15

Od tohoto dne nenáleží pronajímateli nájemné.

2. Smluvní strany se dohodly na tom, že s ohledem na skutečnosti uvedené v bodě 1. tohoto dodatku se nově stanovuje výše ročního nájemného na částku 70.130,- Kč (slovy: sedmdesát tisíctřicet korun českých).

K 1.10.2015 nájemce povinen zaplatit částku 69.791,- Kč (slovy: šedesátdevět tisíc sedmsetdevadesát jedna korun českých).

Tato částka se skládá z ročního nájemného u pozemků, které nebyly předmětem převodu, a z alikvotní části ročního nájemného u pozemků, které byly předmětem převodu. Alikvotní část je vypočítána za období od předchozího data splatnosti do rozhodného data.

Roční nájemné u pozemků, které nebyly předmětem převodu (přechodu): 70.130,- Kč (slovy: sedmdesát tisíctřicet korun českých).

Alikvotní části ročního nájemného u pozemků, které byly předmětem převodu: -339 Kč (slovy: minus třístátřicetdevět korun českých).

3. Tento dodatek nabývá platnosti a účinnosti dnem podpisu oběma smluvními stranami.

smlouvy o
žnicí, se sídlem

číslo

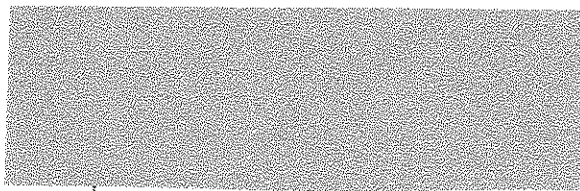
4. Tento dodatek je vyhotoven ve dvou stejnopisech, z nichž každý má platnost originálu. Jeden stejnopis přebírá nájemce a jeden je určen pro pronajímatele.

5. Ostatní ujednání smlouvy nejsou tímto dodatkem č. 9 dotčena.

6. Smluvní strany po přečtení tohoto dodatku prohlašují, že s jeho obsahem souhlasí a že je shodným projevem jejich vážné a svobodné vůle, a na důkaz toho připojují své podpisy.

V Jindřichově Hradci dne 30 -09- 2015

nájemné.
4 bude



jednatelem Ing. Zdeněk Kukačka
nájemce

ZEMKOVÝ ÚŘAD
Úřad pro Jihočeský kraj
Jindřichův Hradec
Pavlova 837/III
377 01 Jindřichův Hradec

ová

Výpočet nájmu pro smlouvu č. 39N07/17

Datum tisku: 7.9.2015

Spočítáno ke dni: 1.10.2015

Parcela / Díl	Skup.	Výměra [m2]	Datum přidání	Datum vydání	Počet dní	Nájem
Vydané parcely						
Frahelž						
642 15 0	2	3 732	1.4.2007	1.10.2014	0	0,00
642 23 0	2	1 468	1.4.2007	1.10.2014	0	0,00
5 200						0,00
Lomnice nad Lužnicí						
1 895 5 0	2	1 051	1.10.2009	1.9.2013	-395	-170,61
1 051						-170,61
Lužnice						
1 173 128 0	2	1 058	1.12.2010	6.8.2013	-421	-45,16
1 376 8 0	2	105	1.12.2010	1.12.2013	-304	-3,24
1 376 15 0	2	3 881	1.12.2010	1.12.2013	-304	-119,60
5 044						-168,00
11 295						-338,61
Stávající parcely						
Frahelž						
144 2 0	2	2 421	1.4.2007		365	266,84
144 4 0	2	281	1.4.2007		365	30,97
204 2 0	2	636	1.4.2007		365	70,10
223 2 0	2	388	1.4.2007		365	42,77
223 3 0	2	191	1.4.2007		365	21,05
333 3 0	2	73	1.4.2007		365	8,05
642 21 0	2	378	1.4.2007		365	41,66
642 22 0	2	214	1.4.2007		365	23,59
642 26 0	2	91	1.4.2007		365	10,03
719 4 0	2	431	1.4.2007		365	47,50
769 4 0	2	1	1.4.2007		365	0,11
785 3 0	2	847	1.4.2007		365	93,36
785 5 0	2	1 330	1.4.2007		365	146,59
931 1 0	2	7 350	1.4.2007		365	810,12
931 5 0	2	112	1.4.2007		365	12,34
944 2 0	2	672	1.4.2007		365	74,07
945 2 0	2	347	1.4.2007		365	38,25
946 1 0	2	373	1.4.2007		365	41,11
946 8 0	2	732	1.4.2007		365	80,68
946 10 0	2	836	1.4.2007		365	92,14
946 12 0	2	307	1.4.2007		365	33,84
18 011						1 985,17
Klec						
102 21 0	2	125	6.9.2007		365	10,29
106 2 0	1	399	1.7.2011		365	399,00
142 1 0	1	98	1.7.2011		365	98,00
200 4 0	2	269	1.7.2011		365	22,13
200 7 0	2	2 710	1.7.2011		365	1 355,00
334 1 0	2	4 410	1.4.2007		365	362,85
336 4 0	2	32	1.7.2011		365	16,00
336 5 0	2	25	1.7.2011		365	12,50

Výpočet nájmu pro smlouvu č. 39N07/17

Datum tisku: 7.9.2015

Spočítáno ke dni: 1.10.2015

Parcela / Díl	Skup.	Výměra [m2]	Datum přidání	Datum vydání	Počet dní	Nájem
Stávající parcely						
Klec						
336 6 0	2	37	1.7.2011		365	18,50
351 15 0	2	1 290	1.7.2011		365	645,00
9 395						2 939,27
Lomnice nad Lužnicí						
123 4 0	1	2 313	1.4.2007		365	2 313,00
254 0 0	2	593	1.4.2007		365	60,40
257 1 0	2	591	1.4.2007		365	60,20
257 2 0	2	59	1.4.2007		365	6,01
263 3 0	2	191	1.4.2007		365	28,65
266 2 0	2	168	1.4.2007		365	17,11
277 3 0	2	207	1.4.2007		365	21,09
278 1 0	2	948	1.4.2007		365	96,56
278 2 0	2	1 947	1.10.2009		365	198,32
372 1 0	2	7 147	1.10.2009		365	727,99
372 2 0	2	3 199	1.4.2007		365	325,85
376 2 0	2	34	1.10.2009		365	3,46
422 0 0	1	790	1.4.2007		365	790,00
479 0 0	1	105	1.4.2007		365	105,00
480 4 0	1	11	1.4.2007		365	11,00
485 0 0	1	571	1.4.2007		365	571,00
541 4 0	2	44	1.10.2009		365	4,48
574 0 0	1	42	1.4.2007		365	42,00
587 2 0	2	241	1.4.2007		365	24,55
596 0 0	2	476	1.4.2007		365	48,49
600 7 0	2	129	1.10.2009		365	13,14
642 23 0	2	141	1.4.2007		365	14,36
642 29 0	2	15	1.10.2009		365	1,53
642 30 0	2	9	1.10.2009		365	0,92
642 31 0	2	27	1.10.2009		365	2,75
642 32 0	2	72	1.10.2009		365	7,33
644 12 0	2	2 245	1.1.2010		365	228,68
644 15 0	2	2 140	1.10.2009		365	217,98
681 1 0	2	6 438	1.4.2007		365	655,77
747 9 0	2	15 664	1.4.2007		365	1 595,54
747 13 0	2	1 690	1.4.2007		365	172,14
747 15 0	2	3 699	1.4.2007		365	376,78
749 0 0	1	1 111	1.4.2007		365	1 111,00
767 1 0	2	2 626	1.4.2007		365	267,48
767 4 0	2	1 880	1.4.2007		365	191,50
788 0 0	1	1 093	1.4.2007		365	1 093,00
809 1 0	2	4 007	1.10.2009		365	408,15
809 18 0	2	26	1.10.2009		365	2,65
812 9 0	2	11	1.10.2009		365	1,12
812 10 0	2	113	1.10.2009		365	11,51
825 6 0	2	4 594	1.10.2009		365	467,94
825 9 0	2	62	1.10.2009		365	6,32
825 10 0	2	19 977	1.10.2009		365	2 034,86
825 20 0	2	2 607	1.10.2009		365	265,55
825 21 0	2	4 726	1.10.2009		365	481,39

Výpočet nájmu pro smlouvu č. 39N07/17

Datum tisku: 7.9.2015

Spočítáno ke dni: 1.10.2015

Parcela / Díl	Skup.	Výměra [m2]	Datum přidání	Datum vydání	Počet dní	Nájem
Stávající parcely						
okružnice nad Lužnicí						
825 22 0	2	1 464	1.10.2009		365	149,12
825 23 0	2	1 783	1.10.2009		365	181,62
825 24 0	2	3 729	1.10.2009		365	379,84
825 27 0	2	1 740	1.10.2009		365	177,24
825 28 0	2	483	1.10.2009		365	49,20
825 29 0	2	466	1.10.2009		365	47,47
825 31 0	2	112	1.10.2009		365	11,41
825 35 0	2	812	1.10.2009		365	82,71
825 36 0	2	321	1.10.2009		365	32,70
825 39 0	2	101	1.10.2009		365	10,29
825 40 0	2	106	1.10.2009		365	10,80
825 41 0	2	3	1.10.2009		365	0,31
826 1 0	2	341	1.10.2009		365	34,73
826 2 0	2	17	1.10.2009		365	1,73
826 5 0	2	3 984	1.10.2009		365	405,81
826 6 0	2	85	1.10.2009		365	8,66
826 8 0	2	116	1.10.2009		365	11,82
832 2 0	2	35	1.10.2009		365	3,57
873 2 0	2	1 042	1.10.2009		365	106,14
873 3 0	2	298	1.10.2009		365	30,35
873 12 0	2	698	1.10.2009		365	71,10
873 15 0	2	346	1.10.2009		365	35,24
873 18 0	2	334	1.10.2009		365	34,02
873 26 0	2	278	1.10.2009		365	28,32
873 27 0	2	726	1.10.2009		365	73,95
873 28 0	2	153	1.10.2009		365	15,58
873 30 0	2	881	1.10.2009		365	89,74
873 33 0	2	263	1.10.2009		365	26,79
873 34 0	2	20	1.10.2009		365	2,04
873 42 0	2	1 612	1.10.2009		365	164,20
873 43 0	2	3 694	1.10.2009		365	376,27
873 45 0	2	16	1.10.2009		365	1,63
873 46 0	2	59	1.10.2009		365	6,01
873 47 0	2	8	1.10.2009		365	0,81
873 48 0	2	103	1.10.2009		365	10,49
873 54 0	2	9	1.10.2009		365	0,92
873 55 0	2	148	1.10.2009		365	15,08
921 5 0	2	1 786	1.4.2007		365	181,92
935 0 0	2	365	1.4.2007		365	37,18
942 1 0	2	15	1.10.2009		365	1,53
944 0 0	2	442	1.4.2007		365	45,02
991 11 0	2	148	1.10.2009		365	15,08
991 12 0	2	345	1.10.2009		365	35,14
991 13 0	2	68	1.10.2009		365	6,93
991 24 0	2	387	1.10.2009		365	39,42
991 27 0	2	28	1.10.2009		365	2,85
991 29 0	2	26	1.10.2009		365	2,65
991 32 0	2	1 394	1.10.2009		365	141,99
994 2 0	2	32	1.10.2009		365	3,26
1 008 2 0	2	1 010	1.10.2009		365	102,88

Výpočet nájmu pro smlouvu č. 39N07/17

Datum tisku: 7.9.2015

Spočítáno ke dni: 1.10.2015

Parcela /	Díl	Skup.	Výměra [m2]	Datum přidání	Datum vydání	Počet dní	Nájem
Stávající parcely							
Lomnice nad Lužnicí							
1 088	44	0	2	13	1.10.2009	365	1,32
1 088	47	0	2	499	1.10.2009	365	50,83
1 088	56	0	2	377	1.10.2009	365	38,40
1 088	76	0	2	70	1.10.2009	365	7,13
1 088	83	0	2	188	1.10.2009	365	19,15
1 376	0	0	2	11 729	1.11.2009	365	12 901,90
1 384	65	0	2	21	1.10.2009	365	2,14
1 384	66	0	2	38	1.10.2009	365	3,87
1 384	68	0	2	47	1.10.2009	365	4,79
1 579	5	0	2	297	1.10.2009	365	30,25
1 594	6	0	2	23	1.1.2010	365	2,34
1 594	8	0	2	22	1.1.2010	365	2,24
1 594	9	0	2	26	1.10.2009	365	2,65
1 594	10	0	2	13	1.1.2010	365	1,32
1 594	187	0	2	40	1.10.2009	365	4,07
1 594	208	0	2	12	1.10.2009	365	1,22
1 694	81	0	2	16	1.10.2009	365	1,63
1 694	96	0	2	19	1.10.2009	365	1,94
1 715	6	0	2	10	1.10.2009	365	1,02
1 715	9	0	2	92	1.10.2009	365	9,37
1 715	13	0	2	401	1.10.2009	365	40,85
1 715	26	0	2	224	1.10.2009	365	22,82
1 715	28	0	2	237	1.10.2009	365	24,14
1 715	29	0	2	85	1.10.2009	365	8,66
1 723	2	0	2	12	1.4.2007	365	1,22
1 753	25	0	2	20	1.10.2009	365	0,00
1 762	1	0	2	2 309	1.10.2009	365	235,19
1 762	6	0	2	169	1.4.2007	365	17,21
1 762	31	0	2	27	1.10.2009	365	2,75
1 762	34	0	2	77	1.10.2009	365	7,84
1 762	35	0	2	78	1.10.2009	365	7,95
1 795	1	0	2	220	1.4.2007	365	22,41
1 795	8	0	2	204	1.10.2009	365	20,78
1 795	26	0	2	18	1.4.2007	365	1,83
1 795	27	0	2	107	1.4.2007	365	10,90
1 795	28	0	2	81	1.4.2007	365	8,25
1 795	29	0	2	18	1.4.2007	365	1,83
1 795	30	0	2	18	1.4.2007	365	1,83
1 795	31	0	2	179	1.4.2007	365	18,23
1 795	51	0	2	81	1.4.2007	365	8,25
1 885	16	0	2	2 738	1.1.2010	365	278,89
1 885	17	0	2	579	1.10.2009	365	58,98
1 885	20	0	2	367	1.10.2009	365	37,38
1 885	22	0	2	5	1.11.2009	365	2,50
1 885	23	0	2	41	1.11.2009	365	20,50
1 885	24	0	2	19	1.10.2009	365	1,94
1 885	43	0	2	360	1.10.2009	365	36,67
1 885	44	0	2	13	1.11.2009	365	1,32
1 885	50	0	2	581	1.10.2009	365	59,18
1 885	51	0	2	67	1.10.2009	365	6,82

Výpočet nájmu pro smlouvu č. 39N07/17

Datum tisku: 7.9.2015

Spočítáno ke dni: 1.10.2015

Parcela / Díl	Skup.	Výměra [m2]	Datum přidání	Datum vydání	Počet dní	Nájem
Stávající parcely						
Lomnice nad Lužnicí						
1 885 86 0	2	14	1.11.2009		365	1,43
1 885 94 0	2	464	1.10.2009		365	47,26
1 885 98 0	2	8 397	1.10.2009		365	855,32
1 885 118 0	2	37	1.10.2009		365	3,77
1 885 125 0	2	56	1.10.2009		365	5,70
1 885 132 0	2	33	1.10.2009		365	3,36
1 885 133 0	2	63	1.10.2009		365	6,42
1 885 134 0	2	181	1.10.2009		365	18,44
1 885 139 0	2	121	1.10.2009		365	12,33
1 885 141 0	2	164	1.10.2009		365	16,71
1 885 145 0	2	11	1.10.2009		365	1,12
1 885 148 0	2	35	1.10.2009		365	3,57
1 885 176 0	2	124	1.10.2009		365	12,63
1 885 196 0	2	8 681	1.10.2009		365	884,25
1 885 237 0	2	2 323	1.10.2009		365	236,62
1 885 301 0	2	7 246	1.10.2009		365	738,08
1 885 355 0	2	281	1.10.2009		365	28,62
1 885 359 0	2	391	1.10.2009		365	39,83
1 885 370 0	2	2 998	1.10.2009		365	305,38
1 887 8 0	2	75	1.11.2009		365	7,64
1 887 9 0	2	7	1.10.2009		365	0,00
1 887 53 0	2	952	1.10.2009		365	96,97
1 887 55 0	2	61	1.10.2009		365	6,21
1 887 61 0	2	72	1.10.2009		365	7,33
1 894 9 0	2	164	1.10.2009		365	16,71
1 894 19 0	2	183	1.10.2009		365	18,64
1 894 24 0	2	27	1.10.2009		365	2,75
1 895 3 0	2	265	1.10.2009		365	39,75
1 895 6 0	2	22	1.10.2009		365	3,30
1 895 7 0	2	8	1.10.2009		365	1,20
1 895 8 0	2	20	1.10.2009		365	3,00
1 895 9 0	2	50	1.10.2009		365	7,50
1 895 10 0	2	47	1.10.2009		365	7,05
1 895 12 0	2	5	1.10.2009		365	0,75
1 895 13 0	2	20	1.10.2009		365	3,00
1 895 15 0	2	538	1.10.2009		365	80,70
1 895 16 0	2	24	1.10.2009		365	3,60
1 895 17 0	2	10	1.10.2009		365	1,50
1 897 6 0	2	228	1.4.2007		365	23,22
1 915 2 0	2	190	1.10.2008		365	19,35
1 944 12 0	2	194	1.10.2009		365	19,76
1 950 68 0	2	41	1.10.2009		365	4,18
1 950 69 0	2	192	1.10.2009		365	19,56
1 950 71 0	2	9	1.10.2009		365	0,92
1 950 72 0	2	18	1.10.2009		365	1,83
1 950 76 0	2	5 212	1.10.2009		365	530,89
1 950 78 0	2	1 188	1.10.2009		365	121,01
1 950 80 0	2	1 972	1.10.2009		365	200,87
1 950 85 0	2	686	1.10.2009		365	69,88
1 996 22 0	2	3 418	1.10.2009		365	348,16

Výpočet nájmu pro smlouvu č. 39N07/17

Datum tisku: 7.9.2015

Spočítáno ke dni: 1.10.2015

Parcela / Díl	Skup.	Výměra [m2]	Datum přidání	Datum vydání	Počet dní	Nájem
Stávající parcely						
Lomnice nad Lužnicí						
1 996 32 0	2	222	1.4.2007		365	22,61
1 996 33 0	2	808	1.10.2009		365	82,30
1 996 43 0	2	427	1.10.2009		365	43,49
1 996 47 0	2	55	1.10.2009		365	5,60
1 996 49 0	2	480	1.10.2009		365	48,89
1 996 78 0	2	765	1.10.2009		365	77,92
1 996 83 0	2	129	1.10.2009		365	13,14
1 996 84 0	2	26	1.10.2009		365	2,65
1 996 85 0	2	138	1.10.2009		365	14,06
2 013 7 0	2	508	1.10.2009		365	51,74
2 013 9 0	2	477	1.10.2009		365	48,59
2 013 12 0	2	7	1.10.2009		365	0,71
2 020 4 0	2	15	1.10.2009		365	1,53
2 020 5 0	2	407	1.10.2009		365	41,46
2 044 3 0	2	181	1.10.2009		365	18,44
2 044 6 0	2	1 865	1.10.2009		365	189,97
2 044 7 0	2	26	1.10.2009		365	2,65
2 068 0 0	2	1 064	1.4.2007		365	108,38
2 071 8 0	2	126	1.10.2009		365	18,90
2 071 9 0	2	238	1.10.2009		365	35,70
2 071 10 0	2	30	1.10.2009		365	4,50
2 071 11 0	2	6 705	1.10.2009		365	1 005,75
2 071 12 0	2	49	1.10.2009		365	7,35
2 071 13 0	2	235	1.10.2009		365	35,25
2 071 14 0	2	2 188	1.10.2009		365	328,20
2 071 15 0	2	1 002	1.10.2009		365	150,30
2 072 5 0	2	3 812	1.10.2009		365	388,29
2 072 8 0	2	14 331	1.10.2009		365	1 459,76
2 072 9 0	2	3 961	1.10.2009		365	403,47
2 072 11 0	2	1 009	1.10.2009		365	102,78
2 072 12 0	2	477	1.10.2009		365	48,59
2 072 15 0	2	297	1.10.2009		365	30,25
2 072 16 0	2	253	1.10.2009		365	25,77
2 072 20 0	2	325	1.10.2009		365	33,10
2 072 24 0	2	45	1.10.2009		365	4,58
2 072 25 0	2	86	1.10.2009		365	8,76
2 072 29 0	2	155	1.10.2009		365	15,79
2 072 34 0	2	3 275	1.10.2009		365	333,59
2 072 35 0	2	12	1.10.2009		365	1,22
2 072 49 0	2	149	1.10.2009		365	15,18
2 072 52 0	2	120	1.10.2009		365	12,22
2 072 53 0	2	25	1.10.2009		365	2,55
2 072 55 0	2	30	1.10.2009		365	3,06
2 179 2 0	2	2 173	1.10.2009		365	221,34
2 204 1 0	2	84	1.4.2007		365	8,56
2 207 2 0	2	165	1.10.2009		365	16,81
2 210 7 0	2	140	1.10.2009		365	14,26
2 210 49 0	2	7 193	1.10.2009		365	732,68
2 210 50 0	2	78	1.10.2009		365	7,95
2 210 52 0	2	1 310	1.10.2009		365	133,44

Výpočet nájmu pro smlouvu č. 39N07/17

Datum tisku: 7.9.2015

Spočítáno ke dni: 1.10.2015

Parcela / Díl	Skup.	Výměra [m2]	Datum přidání	Datum vydání	Počet dni	Nájem
Stávající parcely						
Lomnice nad Lužnicí						
2 210 53 0	2	72	1.10.2009		365	7,33
2 210 56 0	2	983	1.10.2009		365	100,13
2 210 79 0	2	5 043	1.10.2009		365	513,68
2 210 84 0	2	1 331	1.10.2009		365	135,58
2 242 21 0	2	332	1.10.2009		365	33,82
2 242 33 0	2	6 074	1.10.2009		365	618,70
2 242 42 0	2	187	1.10.2009		365	19,05
2 242 44 0	2	1 491	1.10.2009		365	151,87
2 242 47 0	2	1 559	1.10.2009		365	158,80
2 242 48 0	2	74	1.10.2009		365	7,54
2 262 9 0	2	372	1.10.2009		365	37,89
2 272 1 0	2	677	1.10.2009		365	68,96
2 328 1 0	2	1 234	1.10.2009		365	125,70
2 328 4 0	2	175	1.10.2009		365	17,83
2 328 7 0	2	22	1.10.2009		365	2,24
2 328 22 0	2	11	1.10.2009		365	1,12
2 328 24 0	2	800	1.10.2009		365	81,49
2 328 30 0	2	517	1.10.2009		365	52,66
2 328 52 0	2	58	1.10.2009		365	5,91
2 329 2 0	2	468	1.4.2007		365	47,67
2 336 5 0	2	12	1.10.2009		365	1,22
2 501 38 0	2	20	1.10.2009		365	2,04
2 501 83 0	2	5 938	1.10.2009		365	604,84
2 501 90 0	2	445	1.10.2009		365	45,33
2 501 140 0	2	1 960	1.10.2009		365	199,65
2 501 141 0	2	11 724	1.10.2009		365	1 194,21
2 501 148 0	2	1 677	1.10.2009		365	170,82
2 935 1 0	2	2 284	1.10.2009		365	232,65
2 935 2 0	2	2 265	1.10.2009		365	1 132,50
2 935 4 0	2	438	1.10.2009		365	44,61
3 105 49 0	2	297	1.10.2009		365	30,25
3 105 57 0	2	362	1.10.2009		365	36,87
3 105 58 0	2	306	1.10.2009		365	31,17
3 105 61 0	2	332	1.10.2009		365	33,82
3 105 88 0	2	76	1.10.2009		365	7,74
3 131 13 0	2	82	1.10.2009		365	8,35
3 153 86 0	2	948	1.10.2009		365	96,56
3 153 92 0	2	306	1.10.2009		365	31,17
3 153 98 0	2	8 392	1.10.2009		365	854,81
3 153 99 0	2	12	1.10.2009		365	1,22
3 153 102 0	2	2 140	1.10.2009		365	217,98
3 172 14 0	2	258	1.10.2009		365	26,28
3 342 2 0	2	22	1.1.2010		365	2,24
3 400 6 0	2	127	1.10.2009		365	12,94
3 451 7 0	2	48	1.10.2009		365	4,89
3 451 8 0	2	43	1.10.2009		365	4,38
3 451 9 0	2	46	1.10.2009		365	4,69
3 451 10 0	2	52	1.10.2009		365	5,30
3 451 12 0	2	28	1.10.2009		365	2,85
3 493 4 0	2	1 993	1.10.2009		365	203,01

Výpočet nájmu pro smlouvu č. 39N07/17

Datum tisku: 7.9.2015

Spočítáno ke dni: 1.10.2015

Parcela / Díl	Skup.	Výměra [m2]	Datum přidání	Datum vydání	Počet dní	Nájem
Stávající parcely						
Lomnice nad Lužnicí						
3 493 5 0	2	281	1.10.2009		365	28,62
3 493 6 0	2	1 033	1.10.2009		365	105,22
3 498 1 0	2	2 033	1.10.2009		365	207,08
3 511 4 0	2	418	1.10.2009		365	42,58
3 511 8 0	2	81	1.10.2009		365	8,25
3 511 11 0	2	54	1.10.2009		365	5,50
3 511 16 0	2	28	1.10.2009		365	2,85
3 511 18 0	2	128	1.10.2009		365	13,04
3 511 19 0	2	124	1.10.2009		365	12,63
3 511 24 0	2	85	1.10.2009		365	8,66
3 511 26 0	2	57	1.10.2009		365	5,81
3 511 28 0	2	158	1.10.2009		365	16,09
3 513 6 0	2	75	1.10.2009		365	7,64
3 519 1 0	2	861	1.10.2009		365	87,70
3 519 2 0	2	33	1.10.2009		365	3,36
3 519 6 0	2	18	1.10.2009		365	1,83
3 519 10 0	2	31	1.10.2009		365	3,16
3 527 1 0	2	1 724	1.4.2007		365	175,61
3 528 1 0	2	51	1.10.2009		365	5,19
3 528 2 0	2	81	1.10.2009		365	8,25
3 528 3 0	2	556	1.10.2009		365	56,63
3 528 4 0	2	67	1.10.2009		365	6,82
3 528 6 0	2	66	1.10.2009		365	6,72
3 528 8 0	2	37	1.10.2009		365	3,77
3 528 9 0	2	18	1.10.2009		365	1,83
3 529 2 0	2	29	1.10.2009		365	2,95
3 529 7 0	2	45	1.10.2009		365	4,58
3 529 8 0	2	39	1.10.2009		365	3,97
3 529 26 0	2	2 467	1.10.2009		365	251,29
3 529 31 0	2	8	1.10.2009		365	0,81
3 529 36 0	2	66	1.10.2009		365	6,72
3 529 64 0	2	76	1.10.2009		365	7,74
3 529 68 0	2	42	1.10.2009		365	4,28
3 529 69 0	2	80	1.10.2009		365	8,15
3 529 72 0	2	87	1.10.2009		365	8,86
3 529 73 0	2	123	1.10.2009		365	12,53
3 529 78 0	2	30	1.10.2009		365	3,06
3 529 81 0	2	25	1.10.2009		365	2,55
3 529 87 0	2	39	1.10.2009		365	3,97
3 529 89 0	2	30	1.10.2009		365	3,06
3 529 93 0	2	37	1.10.2009		365	3,77
3 529 96 0	2	44	1.10.2009		365	4,48
3 536 1 0	2	324	1.4.2007		365	33,00
3 537 1 0	2	895	1.10.2009		365	91,16
3 537 3 0	2	1 581	1.10.2009		365	161,04
3 537 13 0	2	71	1.10.2009		365	7,23
3 540 0 0	2	159	1.4.2007		365	16,20
3 543 0 0	2	3 078	1.4.2007		365	313,53
3 546 3 0	2	210	1.4.2007		365	21,39
3 546 4 0	2	503	1.4.2007		365	51,24

Výpočet nájmu pro smlouvu č. 39N07/17

Datum tisku: 7.9.2015

Spočítáno ke dni: 1.10.2015

Parcela / Díl	Skup.	Výměra [m2]	Datum přidání	Datum vydání	Počet dní	Nájem
Stávající parcely						
Lomnice nad Lužnicí						
3 554 0 0	2	7 779	1.10.2009		365	792,37
3 556 2 0	2	10 776	1.4.2007		365	1 097,64
3 561 2 0	2	69	1.10.2009		365	7,03
3 571 60 0	2	7	1.10.2009		365	0,71
3 612 13 0	2	10	1.10.2009		365	1,02
3 612 14 0	2	21	1.10.2009		365	2,14
3 612 15 0	2	54	1.10.2009		365	5,50
3 650 26 0	2	69	1.10.2009		365	7,03
3 650 35 0	2	82	1.10.2009		365	8,35
3 650 36 0	2	68	1.10.2009		365	6,93
3 650 42 0	2	296	1.10.2009		365	30,15
3 650 44 0	2	247	1.10.2009		365	25,16
3 650 49 0	2	282	1.10.2009		365	28,72
3 650 50 0	2	256	1.10.2009		365	26,08
3 650 55 0	2	672	1.10.2009		365	68,45
3 650 56 0	2	999	1.10.2009		365	101,76
3 650 57 0	2	429	1.10.2009		365	43,70
3 650 58 0	2	761	1.10.2009		365	77,52
3 650 59 0	2	876	1.10.2009		365	89,23
3 650 60 0	2	1 427	1.10.2009		365	145,35
3 650 63 0	2	2 385	1.10.2009		365	242,94
3 650 66 0	2	1 285	1.10.2009		365	130,89
3 650 67 0	2	493	1.10.2009		365	50,22
3 650 68 0	2	4 153	1.10.2009		365	423,02
3 650 69 0	2	640	1.10.2009		365	65,19
3 650 70 0	2	2 548	1.10.2009		365	259,54
3 650 74 0	2	1 349	1.10.2009		365	137,41
3 650 78 0	2	5 206	1.10.2009		365	530,28
3 650 87 0	2	4 586	1.10.2009		365	467,13
3 650 88 0	2	3 036	1.10.2009		365	309,25
3 650 99 0	2	2 090	1.10.2009		365	212,89
3 650 107 0	2	269	1.10.2009		365	27,40
3 650 108 0	2	257	1.10.2009		365	26,18
3 650 109 0	2	161	1.10.2009		365	16,40
3 650 110 0	2	527	1.10.2009		365	53,68
3 650 111 0	2	537	1.10.2009		365	54,70
3 650 114 0	2	282	1.10.2009		365	28,72
3 650 116 0	2	1 202	1.10.2009		365	122,44
3 650 120 0	2	483	1.10.2009		365	49,20
3 650 121 0	2	291	1.10.2009		365	29,64
3 650 122 0	2	999	1.10.2009		365	101,76
3 829 3 0	2	429	1.10.2009		365	43,70
3 843 5 0	2	274	1.10.2009		365	27,91
3 924 124 0	2	18	1.10.2009		365	1,83
4 110 1 0	2	2 818	1.10.2009		365	287,04
4 110 2 0	2	682	1.10.2009		365	69,47
4 111 0 0	2	419	1.4.2007		365	42,68
4 187 2 0	2	111	1.10.2009		365	11,31
4 187 3 0	2	860	1.10.2009		365	87,60
4 187 4 0	2	589	1.10.2009		365	60,00

Výpočet nájmu pro smlouvu č. 39N07/17

Datum tisku: 7.9.2015

Spočítáno ke dni: 1.10.2015

Parcela / Díl	Skup.	Výměra [m2]	Datum přidání	Datum vydání	Počet dní	Nájem
Stávající parcely						
Lomnice nad Lužnicí						
4 214 0 0	2	711	1.4.2007		365	72,42
4 215 5 0	2	151	1.10.2009		365	15,38
4 218 3 0	2	7	1.10.2009		365	0,71
4 226 2 0	2	24	1.10.2009		365	2,44
4 226 3 0	2	473	1.11.2009		365	236,50
4 226 4 0	2	130	1.11.2009		365	65,00
4 226 7 0	2	1 120	1.11.2009		365	560,00
4 226 12 0	2	68	1.10.2009		365	6,93
4 226 15 0	2	46	1.11.2009		365	23,00
4 226 16 0	2	547	1.10.2009		365	273,50
4 226 17 0	2	127	1.11.2009		365	63,50
4 226 21 0	2	1 789	1.10.2009		365	894,50
4 226 22 0	2	943	1.10.2009		365	96,05
4 318 0 0	2	38	1.4.2007		365	3,87
407 926						61 848,78
Lužnice						
190 103 0	2	61	1.12.2010		365	6,47
299 2 0	2	684	1.4.2007		365	72,53
356 12 0	2	432	1.12.2010		365	45,81
577 5 0	2	111	1.12.2010		365	11,77
1 486 20 0	2	344	1.12.2010		365	36,48
2 152 10 0	2	924	1.12.2010		365	462,00
2 152 12 0	2	503	1.12.2010		365	251,50
2 152 13 0	2	178	1.12.2010		365	89,00
2 152 14 0	2	81	1.12.2010		365	40,50
2 152 19 0	2	921	1.12.2010		365	460,50
2 152 20 0	2	1 121	1.12.2010		365	560,50
2 152 21 0	2	1 490	1.12.2010		365	745,00
6 850						2 782,06
Smržov u Lomnice nad Lužnicí						
352 0 0	2	1 584	1.4.2007		365	161,35
1 584						161,35
Záblatí u Ponědraže						
1 347 278 0	2	5 289	1.12.2010		365	413,07
5 289						413,07
449 055						70 129,70
CELKEM:						69 791,09

Příloha k nájemní smlouvě č. 39N07/17

STATEK LOMNICE, spol. s
r.o.
Palackého nám. 88

Variabilní symbol: 3910717

Uzavřeno: 26.3.2007

Roční nájem:

Datum tisku: 7.9.2015

Účinná od: 1.4.2007

70 130 Kč

Lomnice nad Lužnicí

Katastr	Parcela	/	Díl	Skup.	Kultura	Číslo LV	Cena za ha [Kč]	Výměra [m2]	%	Nájem [Kč]
Frahelž										
	144	2	0	2	11	10 002	50 100	2 421	2,2	266,84
	144	4	0	2	2	10 002	50 100	281	2,2	30,97
	204	2	0	2	14	10 002	50 100	636	2,2	70,10
	223	2	0	2	14	10 002	50 100	388	2,2	42,77
	223	3	0	2	14	10 002	50 100	191	2,2	21,05
	333	3	0	2	14	10 002	50 100	73	2,2	8,05
	642	21	0	2	2	10 002	50 100	378	2,2	41,66
	642	22	0	2	2	10 002	50 100	214	2,2	23,59
	642	26	0	2	14	10 002	50 100	91	2,2	10,03
	719	4	0	2	14	10 002	50 100	431	2,2	47,50
	769	4	0	2	14	10 002	50 100	1	2,2	0,11
	785	3	0	2	14	10 002	50 100	847	2,2	93,36
	785	5	0	2	14	10 002	50 100	1 330	2,2	146,59
	931	1	0	2	14	10 002	50 100	7 350	2,2	810,12
	931	5	0	2	14	10 002	50 100	112	2,2	12,34
	944	2	0	2	14	10 002	50 100	672	2,2	74,07
	945	2	0	2	14	10 002	50 100	347	2,2	38,25
	946	1	0	2	14	10 002	50 100	373	2,2	41,11
	946	8	0	2	14	10 002	50 100	732	2,2	80,68
	946	10	0	2	14	10 002	50 100	836	2,2	92,14
	946	12	0	2	14	10 002	50 100	307	2,2	33,84
								18 011		1 985,17
Klec										
	102	21	0	2	7	10 002	37 400	125	2,2	10,29
	106	2	0	1	13	10 002	1 000 000	399	1,0	399,00
	142	1	0	1	13	10 002	1 000 000	98	1,0	98,00
	200	4	0	2	5	10 002	37 400	269	2,2	22,13
	200	7	0	2	14	10 002	500 000	2 710	1,0	1 355,00
	334	1	0	2	14	10 002	37 400	4 410	2,2	362,85
	336	4	0	2	14	10 002	500 000	32	1,0	16,00
	336	5	0	2	14	10 002	500 000	25	1,0	12,50
	336	6	0	2	14	10 002	500 000	37	1,0	18,50
	351	15	0	2	14	10 002	500 000	1 290	1,0	645,00
								9 395		2 939,27
Lomnice nad Lužnicí										
jen pozemek, stavba	123	4	0	1	13	10 002	1 000 000	2 313	1,0	2 313,00
	254	0	0	2	5	10 002	46 300	593	2,2	60,40
	257	1	0	2	5	10 002	46 300	591	2,2	60,20
	257	2	0	2	5	10 002	46 300	59	2,2	6,01
	263	3	0	2	11	10 002	150 000	191	1,0	28,65
	266	2	0	2	14	10 002	46 300	168	2,2	17,11
	277	3	0	2	14	10 002	46 300	207	2,2	21,09
	278	1	0	2	14	10 002	46 300	948	2,2	96,56
	278	2	0	2	14	10 002	46 300	1 947	2,2	198,32
	372	1	0	2	11	10 002	46 300	7 147	2,2	727,99

Příloha k nájemní smlouvě č. 39N07/17

STATEK LOMNICE, spol. s

Variabilní symbol: 3910717

Uzavřeno: 26.3.2007

Roční nájem:

r.o.
Palackého nám. 88

Datum tisku: 7.9.2015

Účinná od: 1.4.2007

70 130 Kč

Lomnice nad Lužnicí

Katastr	Parcela	/	Díl	Skup.	Kultura	Číslo LV	Cena za ha [Kč]	Výměra [m2]	%	Nájem [Kč]
	372	2	0	2	11	10 002	46 300	3 199	2,2	325,85
	376	2	0	2	5	10 002	46 300	34	2,2	3,46
jen pozemek, stavb.	422	0	0	1	13	10 002	1 000 000	790	1,0	790,00
jen pozemek, stavba	479	0	0	1	13	10 002	1 000 000	105	1,0	105,00
jen pozemek, stavba	480	4	0	1	13	10 002	1 000 000	11	1,0	11,00
jen pozemek, stavba	485	0	0	1	13	10 002	1 000 000	571	1,0	571,00
	541	4	0	2	14	10 002	46 300	44	2,2	4,48
jen pozemek, stavba	574	0	0	1	13	10 002	1 000 000	42	1,0	42,00
	587	2	0	2	14	10 002	46 300	241	2,2	24,55
	596	0	0	2	14	10 002	46 300	476	2,2	48,49
	600	7	0	2	7	10 002	46 300	129	2,2	13,14
	642	23	0	2	7	10 002	46 300	141	2,2	14,36
	642	29	0	2	2	10 002	46 300	15	2,2	1,53
	642	30	0	2	14	10 002	46 300	9	2,2	0,92
	642	31	0	2	2	10 002	46 300	27	2,2	2,75
	642	32	0	2	2	10 002	46 300	72	2,2	7,33
	644	12	0	2	14	10 002	46 300	2 245	2,2	228,68
	644	15	0	2	14	10 002	46 300	2 140	2,2	217,98
	681	1	0	2	7	10 002	46 300	6 438	2,2	655,77
	747	9	0	2	7	10 002	46 300	15 664	2,2	1 595,54
	747	13	0	2	11	10 002	46 300	1 690	2,2	172,14
	747	15	0	2	11	10 002	46 300	3 699	2,2	376,78
jen pozemek, stavba	749	0	0	1	13	10 002	1 000 000	1 111	1,0	1 111,00
	767	1	0	2	14	10 002	46 300	2 626	2,2	267,48
	767	4	0	2	14	10 002	46 300	1 880	2,2	191,50
jen pozemek, stavba	788	0	0	1	13	10 002	1 000 000	1 093	1,0	1 093,00
	809	1	0	2	14	10 002	46 300	4 007	2,2	408,15
	809	18	0	2	14	10 002	46 300	26	2,2	2,65
	812	9	0	2	14	10 002	46 300	11	2,2	1,12
	812	10	0	2	14	10 002	46 300	113	2,2	11,51
	825	6	0	2	14	10 002	46 300	4 594	2,2	467,94
	825	9	0	2	14	10 002	46 300	62	2,2	6,32
	825	10	0	2	14	10 002	46 300	19 977	2,2	2 034,86
	825	20	0	2	14	10 002	46 300	2 607	2,2	265,55
	825	21	0	2	14	10 002	46 300	4 726	2,2	481,39
	825	22	0	2	14	10 002	46 300	1 464	2,2	149,12
	825	23	0	2	14	10 002	46 300	1 783	2,2	181,62
	825	24	0	2	14	10 002	46 300	3 729	2,2	379,84
	825	27	0	2	14	10 002	46 300	1 740	2,2	177,24
	825	28	0	2	14	10 002	46 300	483	2,2	49,20
	825	29	0	2	14	10 002	46 300	466	2,2	47,47
	825	31	0	2	14	10 002	46 300	112	2,2	11,41
	825	35	0	2	14	10 002	46 300	812	2,2	82,71
	825	36	0	2	14	10 002	46 300	321	2,2	32,70
	825	39	0	2	14	10 002	46 300	101	2,2	10,29
	825	40	0	2	14	10 002	46 300	106	2,2	10,80
	825	41	0	2	14	10 002	46 300	3	2,2	0,31
	826	1	0	2	7	10 002	46 300	341	2,2	34,73
	826	2	0	2	7	10 002	46 300	17	2,2	1,73
	826	5	0	2	7	10 002	46 300	3 984	2,2	405,81
	826	6	0	2	7	10 002	46 300	85	2,2	8,66

Příloha k nájemní smlouvě č. 39N07/17

STATEK LOMNICE, spol. s

Variabilní symbol: 3910717

Uzavřeno: 26.3.2007

Roční nájem:

r.o.
Palackého nám. 88

Datum tisku: 7.9.2015

Účinná od: 1.4.2007

70 130 Kč

Lomnice nad Lužnicí

Katastr	Parcela	/	Díl	Skup.	Kultura	Číslo LV	Cena za ha [Kč]	Výměra [m2]	%	Nájem [Kč]
	826	8	0	2	7	10 002	46 300	116	2,2	11,82
	832	2	0	2	14	10 002	46 300	35	2,2	3,57
	873	2	0	2	14	10 002	46 300	1 042	2,2	106,14
	873	3	0	2	7	10 002	46 300	298	2,2	30,35
	873	12	0	2	7	10 002	46 300	698	2,2	71,10
	873	15	0	2	7	10 002	46 300	346	2,2	35,24
	873	18	0	2	7	10 002	46 300	334	2,2	34,02
	873	26	0	2	7	10 002	46 300	278	2,2	28,32
	873	27	0	2	7	10 002	46 300	726	2,2	73,95
	873	28	0	2	7	10 002	46 300	153	2,2	15,58
	873	30	0	2	7	10 002	46 300	881	2,2	89,74
	873	33	0	2	7	10 002	46 300	263	2,2	26,79
	873	34	0	2	7	10 002	46 300	20	2,2	2,04
	873	42	0	2	7	10 002	46 300	1 612	2,2	164,20
	873	43	0	2	7	10 002	46 300	3 694	2,2	376,27
	873	45	0	2	7	10 002	46 300	16	2,2	1,63
	873	46	0	2	7	10 002	46 300	59	2,2	6,01
	873	47	0	2	7	10 002	46 300	8	2,2	0,81
	873	48	0	2	7	10 002	46 300	103	2,2	10,49
	873	54	0	2	14	10 002	46 300	9	2,2	0,92
	873	55	0	2	14	10 002	46 300	148	2,2	15,08
	921	5	0	2	14	10 002	46 300	1 786	2,2	181,92
	935	0	0	2	14	10 002	46 300	365	2,2	37,18
	942	1	0	2	11	10 002	46 300	15	2,2	1,53
	944	0	0	2	14	10 002	46 300	442	2,2	45,02
	991	11	0	2	14	10 002	46 300	148	2,2	15,08
	991	12	0	2	14	10 002	46 300	345	2,2	35,14
	991	13	0	2	14	10 002	46 300	68	2,2	6,93
	991	24	0	2	7	10 002	46 300	387	2,2	39,42
	991	27	0	2	14	10 002	46 300	28	2,2	2,85
	991	29	0	2	14	10 002	46 300	26	2,2	2,65
	991	32	0	2	7	10 002	46 300	1 394	2,2	141,99
	994	2	0	2	14	10 002	46 300	32	2,2	3,26
	1 008	2	0	2	14	10 002	46 300	1 010	2,2	102,88
	1 088	44	0	2	2	10 002	46 300	13	2,2	1,32
	1 088	47	0	2	2	10 002	46 300	499	2,2	50,83
	1 088	56	0	2	2	10 002	46 300	377	2,2	38,40
	1 088	76	0	2	11	10 002	46 300	70	2,2	7,13
	1 088	83	0	2	11	10 002	46 300	188	2,2	19,15
	1 376	0	0	2	14	10 002	500 000	11 729	2,2	12 901,90
	1 384	65	0	2	2	10 002	46 300	21	2,2	2,14
	1 384	66	0	2	2	10 002	46 300	38	2,2	3,87
	1 384	68	0	2	2	10 002	46 300	47	2,2	4,79
	1 579	5	0	2	14	10 002	46 300	297	2,2	30,25
	1 594	6	0	2	2	10 002	46 300	23	2,2	2,34
	1 594	8	0	2	2	10 002	46 300	22	2,2	2,24
	1 594	9	0	2	2	10 002	46 300	26	2,2	2,65
	1 594	10	0	2	2	10 002	46 300	13	2,2	1,32
	1 594	187	0	2	2	10 002	46 300	40	2,2	4,07
	1 594	208	0	2	2	10 002	46 300	12	2,2	1,22
	1 694	81	0	2	14	10 002	46 300	16	2,2	1,63

Příloha k nájemní smlouvě č. 39N07/17

STATEK LOMNICE, spol. s
r.o.
Palackého nám. 88

Variabilní symbol: 3910717

Uzavřeno: 26.3.2007

Roční nájem:

Datum tisku: 7.9.2015

Účinná od: 1.4.2007

70 130 Kč

Lomnice nad Lužnicí

Katastr	Parcela	/	Díl	Skup.	Kultura	Číslo LV	Cena za ha [Kč]	Výměra [m2]	%	Nájem [Kč]
	1 694	96	0	2	14	10 002	46 300	19	2,2	1,94
	1 715	6	0	2	14	10 002	46 300	10	2,2	1,02
	1 715	9	0	2	14	10 002	46 300	92	2,2	9,37
	1 715	13	0	2	14	10 002	46 300	401	2,2	40,85
	1 715	26	0	2	14	10 002	46 300	224	2,2	22,82
	1 715	28	0	2	14	10 002	46 300	237	2,2	24,14
	1 715	29	0	2	14	10 002	46 300	85	2,2	8,66
	1 723	2	0	2	14	10 002	46 300	12	2,2	1,22
	1 762	1	0	2	14	10 002	46 300	2 309	2,2	235,19
	1 762	6	0	2	14	10 002	46 300	169	2,2	17,21
	1 762	31	0	2	14	10 002	46 300	27	2,2	2,75
	1 762	34	0	2	5	10 002	46 300	77	2,2	7,84
	1 762	35	0	2	5	10 002	46 300	78	2,2	7,95
	1 795	1	0	2	14	10 002	46 300	220	2,2	22,41
	1 795	8	0	2	7	10 002	46 300	204	2,2	20,78
	1 795	26	0	2	14	10 002	46 300	18	2,2	1,83
	1 795	27	0	2	14	10 002	46 300	107	2,2	10,90
	1 795	28	0	2	14	10 002	46 300	81	2,2	8,25
	1 795	29	0	2	14	10 002	46 300	18	2,2	1,83
	1 795	30	0	2	14	10 002	46 300	18	2,2	1,83
	1 795	31	0	2	14	10 002	46 300	179	2,2	18,23
	1 795	51	0	2	14	10 002	46 300	81	2,2	8,25
	1 885	16	0	2	2	10 002	46 300	2 738	2,2	278,89
	1 885	17	0	2	7	10 002	46 300	579	2,2	58,98
	1 885	20	0	2	14	10 002	46 300	367	2,2	37,38
	1 885	22	0	2	14	10 002	500 000	5	1,0	2,50
	1 885	23	0	2	14	10 002	500 000	41	1,0	20,50
	1 885	24	0	2	14	10 002	46 300	19	2,2	1,94
	1 885	43	0	2	2	10 002	46 300	360	2,2	36,67
	1 885	44	0	2	2	10 002	46 300	13	2,2	1,32
	1 885	50	0	2	2	10 002	46 300	581	2,2	59,18
	1 885	51	0	2	2	10 002	46 300	67	2,2	6,82
	1 885	86	0	2	2	10 002	46 300	14	2,2	1,43
	1 885	94	0	2	2	10 002	46 300	464	2,2	47,26
	1 885	98	0	2	2	10 002	46 300	8 397	2,2	855,32
	1 885	118	0	2	14	10 002	46 300	37	2,2	3,77
	1 885	125	0	2	14	10 002	46 300	56	2,2	5,70
	1 885	132	0	2	14	10 002	46 300	33	2,2	3,36
	1 885	133	0	2	14	10 002	46 300	63	2,2	6,42
	1 885	134	0	2	14	10 002	46 300	181	2,2	18,44
	1 885	139	0	2	14	10 002	46 300	121	2,2	12,33
	1 885	141	0	2	14	10 002	46 300	164	2,2	16,71
	1 885	145	0	2	14	10 002	46 300	11	2,2	1,12
	1 885	148	0	2	14	10 002	46 300	35	2,2	3,57
	1 885	176	0	2	2	10 002	46 300	124	2,2	12,63
	1 885	196	0	2	2	10 002	46 300	8 681	2,2	884,25
	1 885	237	0	2	2	10 002	46 300	2 323	2,2	236,62
	1 885	301	0	2	2	10 002	46 300	7 246	2,2	738,08
	1 885	355	0	2	2	10 002	46 300	281	2,2	28,62
	1 885	359	0	2	2	10 002	46 300	391	2,2	39,83
	1 885	370	0	2	2	10 002	46 300	2 998	2,2	305,38

Příloha k nájemní smlouvě č. 39N07/17

STATEK LOMNICE, spol. s

Variabilní symbol: 3910717

Uzavřeno: 26.3.2007

Roční nájem:

r.o.
Palackého nám. 88

Datum tisku: 7.9.2015

Účinná od: 1.4.2007

70 130 Kč

Lomnice nad Lužnicí

Katastr	Parcela	/	Díl	Skup.	Kultura	Číslo LV	Cena za ha [Kč]	Výměra [m2]	%	Nájem [Kč]
	1 887	8	0	2	14	10 002	46 300	75	2,2	7,64
	1 887	53	0	2	14	10 002	46 300	952	2,2	96,97
	1 887	55	0	2	14	10 002	46 300	61	2,2	6,21
	1 887	61	0	2	7	10 002	46 300	72	2,2	7,33
	1 894	9	0	2	14	10 002	46 300	164	2,2	16,71
	1 894	19	0	2	14	10 002	46 300	183	2,2	18,64
	1 894	24	0	2	14	10 002	46 300	27	2,2	2,75
	1 895	3	0	2	11	10 002	150 000	265	1,0	39,75
	1 895	6	0	2	11	10 002	150 000	22	1,0	3,30
	1 895	7	0	2	11	10 002	150 000	8	1,0	1,20
	1 895	8	0	2	11	10 002	150 000	20	1,0	3,00
	1 895	9	0	2	11	10 002	150 000	50	1,0	7,50
	1 895	10	0	2	11	10 002	150 000	47	1,0	7,05
	1 895	12	0	2	11	10 002	150 000	5	1,0	0,75
	1 895	13	0	2	11	10 002	150 000	20	1,0	3,00
	1 895	15	0	2	11	10 002	150 000	538	1,0	80,70
	1 895	16	0	2	11	10 002	150 000	24	1,0	3,60
	1 895	17	0	2	11	10 002	150 000	10	1,0	1,50
	1 897	6	0	2	7	10 002	46 300	228	2,2	23,22
	1 915	2	0	2	7	10 002	46 300	190	2,2	19,35
	1 944	12	0	2	14	10 002	46 300	194	2,2	19,76
	1 950	68	0	2	14	10 002	46 300	41	2,2	4,18
	1 950	69	0	2	14	10 002	46 300	192	2,2	19,56
	1 950	71	0	2	7	10 002	46 300	9	2,2	0,92
	1 950	72	0	2	7	10 002	46 300	18	2,2	1,83
	1 950	76	0	2	7	10 002	46 300	5 212	2,2	530,89
	1 950	78	0	2	7	10 002	46 300	1 188	2,2	121,01
	1 950	80	0	2	7	10 002	46 300	1 972	2,2	200,87
	1 950	85	0	2	7	10 002	46 300	686	2,2	69,88
	1 996	22	0	2	14	10 002	46 300	3 418	2,2	348,16
	1 996	32	0	2	11	10 002	46 300	222	2,2	22,61
	1 996	33	0	2	14	10 002	46 300	808	2,2	82,30
	1 996	43	0	2	14	10 002	46 300	427	2,2	43,49
	1 996	47	0	2	14	10 002	46 300	55	2,2	5,60
	1 996	49	0	2	14	10 002	46 300	480	2,2	48,89
	1 996	78	0	2	14	10 002	46 300	765	2,2	77,92
	1 996	83	0	2	14	10 002	46 300	129	2,2	13,14
	1 996	84	0	2	14	10 002	46 300	26	2,2	2,65
	1 996	85	0	2	14	10 002	46 300	138	2,2	14,06
	2 013	7	0	2	14	10 002	46 300	508	2,2	51,74
	2 013	9	0	2	14	10 002	46 300	477	2,2	48,59
	2 013	12	0	2	14	10 002	46 300	7	2,2	0,71
	2 020	4	0	2	7	10 002	46 300	15	2,2	1,53
	2 020	5	0	2	7	10 002	46 300	407	2,2	41,46
	2 044	3	0	2	11	10 002	46 300	181	2,2	18,44
	2 044	6	0	2	11	10 002	46 300	1 865	2,2	189,97
	2 044	7	0	2	11	10 002	46 300	26	2,2	2,65
	2 068	0	0	2	11	10 002	46 300	1 064	2,2	108,38
	2 071	8	0	2	11	10 002	150 000	126	1,0	18,90
	2 071	9	0	2	11	10 002	150 000	238	1,0	35,70
	2 071	10	0	2	11	10 002	150 000	30	1,0	4,50

Příloha k nájemní smlouvě č. 39N07/17

STATEK LOMNICE, spol. s

Variabilní symbol: 3910717

Uzavřeno: 26.3.2007

Roční nájem:

r.o.

Palackého nám. 88

Datum tisku: 7.9.2015

Účinná od: 1.4.2007

70 130 Kč

Lomnice nad Lužnicí

Katastr	Parcela	/	Díl	Skup.	Kultura	Číslo LV	Cena za ha [Kč]	Výměra [m2]	%	Nájem [Kč]
	2 071	11	0	2	11	10 002	150 000	6 705	1,0	1 005,75
	2 071	12	0	2	11	10 002	150 000	49	1,0	7,35
	2 071	13	0	2	11	10 002	150 000	235	1,0	35,25
	2 071	14	0	2	11	10 002	150 000	2 188	1,0	328,20
	2 071	15	0	2	11	10 002	150 000	1 002	1,0	150,30
	2 072	5	0	2	14	10 002	46 300	3 812	2,2	388,29
	2 072	8	0	2	14	10 002	46 300	14 331	2,2	1 459,76
	2 072	9	0	2	14	10 002	46 300	3 961	2,2	403,47
	2 072	11	0	2	14	10 002	46 300	1 009	2,2	102,78
	2 072	12	0	2	14	10 002	46 300	477	2,2	48,59
	2 072	15	0	2	14	10 002	46 300	297	2,2	30,25
	2 072	16	0	2	14	10 002	46 300	253	2,2	25,77
	2 072	20	0	2	14	10 002	46 300	325	2,2	33,10
	2 072	24	0	2	14	10 002	46 300	45	2,2	4,58
	2 072	25	0	2	14	10 002	46 300	86	2,2	8,76
	2 072	29	0	2	14	10 002	46 300	155	2,2	15,79
	2 072	34	0	2	14	10 002	46 300	3 275	2,2	333,59
	2 072	35	0	2	14	10 002	46 300	12	2,2	1,22
	2 072	49	0	2	14	10 002	46 300	149	2,2	15,18
	2 072	52	0	2	14	10 002	46 300	120	2,2	12,22
	2 072	53	0	2	14	10 002	46 300	25	2,2	2,55
	2 072	55	0	2	14	10 002	46 300	30	2,2	3,06
	2 179	2	0	2	14	10 002	46 300	2 173	2,2	221,34
	2 204	1	0	2	14	10 002	46 300	84	2,2	8,56
	2 207	2	0	2	7	10 002	46 300	165	2,2	16,81
	2 210	7	0	2	14	10 002	46 300	140	2,2	14,26
	2 210	49	0	2	2	10 002	46 300	7 193	2,2	732,68
	2 210	50	0	2	2	10 002	46 300	78	2,2	7,95
	2 210	52	0	2	2	10 002	46 300	1 310	2,2	133,44
	2 210	53	0	2	2	10 002	46 300	72	2,2	7,33
	2 210	56	0	2	2	10 002	46 300	983	2,2	100,13
	2 210	79	0	2	2	10 002	46 300	5 043	2,2	513,68
	2 210	84	0	2	2	10 002	46 300	1 331	2,2	135,58
	2 242	21	0	2	2	10 002	46 300	332	2,2	33,82
	2 242	33	0	2	2	10 002	46 300	6 074	2,2	618,70
	2 242	42	0	2	2	10 002	46 300	187	2,2	19,05
	2 242	44	0	2	2	10 002	46 300	1 491	2,2	151,87
	2 242	47	0	2	2	10 002	46 300	1 559	2,2	158,80
	2 242	48	0	2	2	10 002	46 300	74	2,2	7,54
	2 262	9	0	2	14	10 002	46 300	372	2,2	37,89
	2 272	1	0	2	14	10 002	46 300	677	2,2	68,96
	2 328	1	0	2	14	10 002	46 300	1 234	2,2	125,70
	2 328	4	0	2	14	10 002	46 300	175	2,2	17,83
	2 328	7	0	2	14	10 002	46 300	22	2,2	2,24
	2 328	22	0	2	2	10 002	46 300	11	2,2	1,12
	2 328	24	0	2	2	10 002	46 300	800	2,2	81,49
	2 328	30	0	2	14	10 002	46 300	517	2,2	52,66
	2 328	52	0	2	14	10 002	46 300	58	2,2	5,91
	2 329	2	0	2	14	10 002	46 300	468	2,2	47,67
	2 336	5	0	2	14	10 002	46 300	12	2,2	1,22
	2 501	38	0	2	2	10 002	46 300	20	2,2	2,04

Příloha k nájemní smlouvě č. 39N07/17

STATEK LOMNICE, spol. s
r.o.
Palackého nám. 88

Variabilní symbol: 3910717

Uzavřeno: 26.3.2007

Roční nájem:

Datum tisku: 7.9.2015

Účinná od: 1.4.2007

70 130 Kč

Lomnice nad Lužnicí

Katastr	Parcela	/	Díl	Skup.	Kultura	Číslo LV	Cena za ha [Kč]	Výměra [m ²]	%	Nájem [Kč]
	2 501	83	0	2	2	10 002	46 300	5 938	2,2	604,84
	2 501	90	0	2	2	10 002	46 300	445	2,2	45,33
	2 501	140	0	2	2	10 002	46 300	1 960	2,2	199,65
	2 501	141	0	2	2	10 002	46 300	11 724	2,2	1 194,21
	2 501	148	0	2	2	10 002	46 300	1 677	2,2	170,82
	2 935	1	0	2	14	10 002	46 300	2 284	2,2	232,65
	2 935	2	0	2	14	10 002	500 000	2 265	1,0	1 132,50
	2 935	4	0	2	14	10 002	46 300	438	2,2	44,61
	3 105	49	0	2	2	10 002	46 300	297	2,2	30,25
	3 105	57	0	2	2	10 002	46 300	362	2,2	36,87
	3 105	58	0	2	2	10 002	46 300	306	2,2	31,17
	3 105	61	0	2	2	10 002	46 300	332	2,2	33,82
	3 105	88	0	2	2	10 002	46 300	76	2,2	7,74
	3 131	13	0	2	14	10 002	46 300	82	2,2	8,35
	3 153	86	0	2	2	10 002	46 300	948	2,2	96,56
	3 153	92	0	2	2	10 002	46 300	306	2,2	31,17
	3 153	98	0	2	2	10 002	46 300	8 392	2,2	854,81
	3 153	99	0	2	2	10 002	46 300	12	2,2	1,22
	3 153	102	0	2	2	10 002	46 300	2 140	2,2	217,98
	3 172	14	0	2	14	10 002	46 300	258	2,2	26,28
	3 342	2	0	2	2	10 002	46 300	22	2,2	2,24
	3 400	6	0	2	7	10 002	46 300	127	2,2	12,94
	3 451	7	0	2	14	10 002	46 300	48	2,2	4,89
	3 451	8	0	2	14	10 002	46 300	43	2,2	4,38
	3 451	9	0	2	14	10 002	46 300	46	2,2	4,69
	3 451	10	0	2	14	10 002	46 300	52	2,2	5,30
	3 451	12	0	2	14	10 002	46 300	28	2,2	2,85
	3 493	4	0	2	14	10 002	46 300	1 993	2,2	203,01
	3 493	5	0	2	14	10 002	46 300	281	2,2	28,62
	3 493	6	0	2	14	10 002	46 300	1 033	2,2	105,22
	3 498	1	0	2	14	10 002	46 300	2 033	2,2	207,08
	3 511	4	0	2	14	10 002	46 300	418	2,2	42,58
	3 511	8	0	2	14	10 002	46 300	81	2,2	8,25
	3 511	11	0	2	14	10 002	46 300	54	2,2	5,50
	3 511	16	0	2	14	10 002	46 300	28	2,2	2,85
	3 511	18	0	2	14	10 002	46 300	128	2,2	13,04
	3 511	19	0	2	14	10 002	46 300	124	2,2	12,63
	3 511	24	0	2	14	10 002	46 300	85	2,2	8,66
	3 511	26	0	2	14	10 002	46 300	57	2,2	5,81
	3 511	28	0	2	14	10 002	46 300	158	2,2	16,09
	3 513	6	0	2	14	10 002	46 300	75	2,2	7,64
	3 519	1	0	2	14	10 002	46 300	861	2,2	87,70
	3 519	2	0	2	14	10 002	46 300	33	2,2	3,36
	3 519	6	0	2	14	10 002	46 300	18	2,2	1,83
	3 519	10	0	2	14	10 002	46 300	31	2,2	3,16
	3 527	1	0	2	14	10 002	46 300	1 724	2,2	175,61
	3 528	1	0	2	14	10 002	46 300	51	2,2	5,19
	3 528	2	0	2	14	10 002	46 300	81	2,2	8,25
	3 528	3	0	2	14	10 002	46 300	556	2,2	56,63
	3 528	4	0	2	14	10 002	46 300	67	2,2	6,82
	3 528	6	0	2	14	10 002	46 300	66	2,2	6,72

Příloha k nájemní smlouvě č. 39N07/17

STATEK LOMNICE, spol. s

Variabilní symbol: 3910717

Uzavřeno: 26.3.2007

Roční nájem:

r.o.
Palackého nám. 88

Datum tisku: 7.9.2015

Účinná od: 1.4.2007

70 130 Kč

Lomnice nad Lužnicí

Katastr	Parcela	/	Díl	Skup.	Kultura	Číslo LV	Cena za ha [Kč]	Výměra [m ²]	%	Nájem [Kč]
	3 528	8	0	2	14	10 002	46 300	37	2,2	3,77
	3 528	9	0	2	14	10 002	46 300	18	2,2	1,83
	3 529	2	0	2	14	10 002	46 300	29	2,2	2,95
	3 529	7	0	2	14	10 002	46 300	45	2,2	4,58
	3 529	8	0	2	14	10 002	46 300	39	2,2	3,97
	3 529	26	0	2	14	10 002	46 300	2 467	2,2	251,29
	3 529	31	0	2	14	10 002	46 300	8	2,2	0,81
	3 529	36	0	2	14	10 002	46 300	66	2,2	6,72
	3 529	64	0	2	14	10 002	46 300	76	2,2	7,74
	3 529	68	0	2	14	10 002	46 300	42	2,2	4,28
	3 529	69	0	2	14	10 002	46 300	80	2,2	8,15
	3 529	72	0	2	14	10 002	46 300	87	2,2	8,86
	3 529	73	0	2	14	10 002	46 300	123	2,2	12,53
	3 529	78	0	2	14	10 002	46 300	30	2,2	3,06
	3 529	81	0	2	14	10 002	46 300	25	2,2	2,55
	3 529	87	0	2	14	10 002	46 300	39	2,2	3,97
	3 529	89	0	2	14	10 002	46 300	30	2,2	3,06
	3 529	93	0	2	14	10 002	46 300	37	2,2	3,77
	3 529	96	0	2	14	10 002	46 300	44	2,2	4,48
	3 536	1	0	2	14	10 002	46 300	324	2,2	33,00
	3 537	1	0	2	14	10 002	46 300	895	2,2	91,16
	3 537	3	0	2	14	10 002	46 300	1 581	2,2	161,04
	3 537	13	0	2	14	10 002	46 300	71	2,2	7,23
	3 540	0	0	2	14	10 002	46 300	159	2,2	16,20
	3 543	0	0	2	14	10 002	46 300	3 078	2,2	313,53
	3 546	3	0	2	14	10 002	46 300	210	2,2	21,39
	3 546	4	0	2	14	10 002	46 300	503	2,2	51,24
	3 554	0	0	2	14	10 002	46 300	7 779	2,2	792,37
	3 556	2	0	2	14	10 002	46 300	10 776	2,2	1 097,64
	3 561	2	0	2	14	10 002	46 300	69	2,2	7,03
	3 571	60	0	2	11	10 002	46 300	7	2,2	0,71
	3 612	13	0	2	14	10 002	46 300	10	2,2	1,02
	3 612	14	0	2	14	10 002	46 300	21	2,2	2,14
	3 612	15	0	2	14	10 002	46 300	54	2,2	5,50
	3 650	26	0	2	14	10 002	46 300	69	2,2	7,03
	3 650	35	0	2	14	10 002	46 300	82	2,2	8,35
	3 650	36	0	2	14	10 002	46 300	68	2,2	6,93
	3 650	42	0	2	14	10 002	46 300	296	2,2	30,15
	3 650	44	0	2	14	10 002	46 300	247	2,2	25,16
	3 650	49	0	2	2	10 002	46 300	282	2,2	28,72
	3 650	50	0	2	2	10 002	46 300	256	2,2	26,08
	3 650	55	0	2	2	10 002	46 300	672	2,2	68,45
	3 650	56	0	2	2	10 002	46 300	999	2,2	101,76
	3 650	57	0	2	2	10 002	46 300	429	2,2	43,70
	3 650	58	0	2	2	10 002	46 300	761	2,2	77,52
	3 650	59	0	2	2	10 002	46 300	876	2,2	89,23
	3 650	60	0	2	2	10 002	46 300	1 427	2,2	145,35
	3 650	63	0	2	2	10 002	46 300	2 385	2,2	242,94
	3 650	66	0	2	2	10 002	46 300	1 285	2,2	130,89
	3 650	67	0	2	2	10 002	46 300	493	2,2	50,22
	3 650	68	0	2	2	10 002	46 300	4 153	2,2	423,02

Příloha k nájemní smlouvě č. 39N07/17

STATEK LOMNICE, spol. s

Variabilní symbol: 3910717

Uzavřeno: 26.3.2007

Roční nájem:

r.o.
Palackého nám. 88

Datum tisku: 7.9.2015

Účinná od: 1.4.2007

70 130 Kč

Lomnice nad Lužnicí

Katastr	Parcela	/	Díl	Skup.	Kultura	Číslo LV	Cena za ha [Kč]	Výměra [m2]	%	Nájem [Kč]
	3 650	69	0	2	2	10 002	46 300	640	2,2	65,19
	3 650	70	0	2	2	10 002	46 300	2 548	2,2	259,54
	3 650	74	0	2	2	10 002	46 300	1 349	2,2	137,41
	3 650	78	0	2	2	10 002	46 300	5 206	2,2	530,28
	3 650	87	0	2	2	10 002	46 300	4 586	2,2	467,13
	3 650	88	0	2	2	10 002	46 300	3 036	2,2	309,25
	3 650	99	0	2	2	10 002	46 300	2 090	2,2	212,89
	3 650	107	0	2	2	10 002	46 300	269	2,2	27,40
	3 650	108	0	2	2	10 002	46 300	257	2,2	26,18
	3 650	109	0	2	2	10 002	46 300	161	2,2	16,40
	3 650	110	0	2	2	10 002	46 300	527	2,2	53,68
	3 650	111	0	2	2	10 002	46 300	537	2,2	54,70
	3 650	114	0	2	2	10 002	46 300	282	2,2	28,72
	3 650	116	0	2	2	10 002	46 300	1 202	2,2	122,44
	3 650	120	0	2	2	10 002	46 300	483	2,2	49,20
	3 650	121	0	2	2	10 002	46 300	291	2,2	29,64
	3 650	122	0	2	2	10 002	46 300	999	2,2	101,76
	3 829	3	0	2	14	10 002	46 300	429	2,2	43,70
	3 843	5	0	2	7	10 002	46 300	274	2,2	27,91
	3 924	124	0	2	14	10 002	46 300	18	2,2	1,83
	4 110	1	0	2	14	10 002	46 300	2 818	2,2	287,04
	4 110	2	0	2	14	10 002	46 300	682	2,2	69,47
	4 111	0	0	2	14	10 002	46 300	419	2,2	42,68
	4 187	2	0	2	14	10 002	46 300	111	2,2	11,31
	4 187	3	0	2	14	10 002	46 300	860	2,2	87,60
	4 187	4	0	2	14	10 002	46 300	589	2,2	60,00
	4 214	0	0	2	14	10 002	46 300	711	2,2	72,42
	4 215	5	0	2	14	10 002	46 300	151	2,2	15,38
	4 218	3	0	2	14	10 002	46 300	7	2,2	0,71
	4 226	2	0	2	14	10 002	46 300	24	2,2	2,44
	4 226	3	0	2	14	10 002	500 000	473	1,0	236,50
	4 226	4	0	2	14	10 002	500 000	130	1,0	65,00
	4 226	7	0	2	14	10 002	500 000	1 120	1,0	560,00
	4 226	12	0	2	14	10 002	46 300	68	2,2	6,93
	4 226	15	0	2	14	10 002	500 000	46	1,0	23,00
	4 226	16	0	2	14	10 002	500 000	547	1,0	273,50
	4 226	17	0	2	14	10 002	500 000	127	1,0	63,50
	4 226	21	0	2	14	10 002	500 000	1 789	1,0	894,50
	4 226	22	0	2	14	10 002	46 300	943	2,2	96,05
	4 318	0	0	2	14	10 002	46 300	38	2,2	3,87
								407 899		61 848,78

Lužnice

	190	103	0	2	2	10 002	48 200	61	2,2	6,47
	299	2	0	2	5	10 002	48 200	684	2,2	72,53
	356	12	0	2	14	10 002	48 200	432	2,2	45,81
	577	5	0	2	14	10 002	48 200	111	2,2	11,77
	1 486	20	0	2	2	10 002	48 200	344	2,2	36,48
	2 152	10	0	2	14	10 002	500 000	924	1,0	462,00
	2 152	12	0	2	14	10 002	500 000	503	1,0	251,50

Příloha k nájemní smlouvě č. 39N07/17

STATEK LOMNICE, spol.
r.o.
Palackého nám. 88

Variabilní symbol: 3910717

Uzavřeno: 26.3.2007

Roční nájem:

Datum tisku: 7.9.2015

Účinná od: 1.4.2007

70 130 Kč

Lomnice nad Lužnicí

Katastr	Parcela	/	Díl	Skup.	Kultura	Číslo LV	Cena za ha [Kč]	Výměra [m2]	%	Nájem [Kč]	
	2 152	13	0	2	14	10 002	500 000	178	1,0	89,00	
	2 152	14	0	2	14	10 002	500 000	81	1,0	40,50	
	2 152	19	0	2	14	10 002	500 000	921	1,0	460,50	
	2 152	20	0	2	14	10 002	500 000	1 121	1,0	560,50	
	2 152	21	0	2	14	10 002	500 000	1 490	1,0	745,00	
									6 850		2 782,06

Smržov u Lomnice nad Lužnicí

	352	0	0	2	14	10 002	46 300	1 584	2,2	161,35	
									1 584		161,35

Záblatí u Ponědraže

	1 347	278	0	2	7	10 002	35 500	5 289	2,2	413,07	
									5 289		413,07

CELKEM:

449 028

70 130 Kč

Neoprávněná inkasovaná alikvótní část na smlouvě č. 39N07/17

Datum tisku: 7.9.2015

Spočítáno ke dni: 1.10.2014

Parcela / Díl Skup.	Výměra [m2]	Datum vydání	Počet dní	Nájem za ha [Kč]	Roční nájem [Kč]	Neoprávněný nájem [Kč]
Obec Frahelž						
931 2 0 2	17	23.1.2012	982	357	0,61	1,63
	17					2 Kč
Kopačka Ladislav						
931 3 0 2	97	18.12.2012	652	357	3,46	6,19
	97					6 Kč
Čalkovská Olga						
322 6 0 2	518	30.1.2012	975	333	17,25	46,08
	518					46 Kč
Svěchota Pavel Ing.						
1 226 167 0 2	657	8.6.2012	845	370	24,31	56,28
	657					56 Kč
Vyhnaň Zdeněk						
376 3 0 2	546	30.1.2012	975	333	18,18	48,57
1 887 37 0 2	22	13.3.2012	932	333	0,73	1,87
2 179 6 0 2	735	13.3.2012	932	333	24,48	62,50
2 179 7 0 2	217	13.3.2012	932	333	7,23	18,45
2 210 107 0 2	12	13.3.2012	932	333	0,40	1,02
490 2 0 2	126	14.12.2012	656	370	4,66	8,38
1 062 4 0 2	39	14.12.2012	656	370	1,44	2,59
1 062 5 0 2	17	14.12.2012	656	370	0,63	1,13
	1 714					145 Kč
Otradovec Michal Ing.						
322 64 0 2	467	30.1.2012	975	333	15,55	41,54
767 7 0 2	1 011	30.1.2012	975	333	33,67	89,93
767 35 0 2	642	30.1.2012	975	333	21,38	57,11
	2 120					189 Kč
Němeček Stanislav						
1 594 167 0 2	18	29.2.2012	945	333	0,60	1,55
1 594 223 0 2	25	29.2.2012	945	333	0,83	2,16
1 885 25 0 2	13	29.2.2012	945	404	0,53	1,36
1 885 330 0 2	959	29.2.2012	945	333	31,93	82,68
1 887 19 0 2	348	28.3.2012	917	333	11,59	29,11
3 324 3 0 2	387	28.3.2012	917	333	12,89	32,38
3 453 20 0 2	470	28.3.2012	917	333	15,65	39,32
	2 220					189 Kč
Řehout Václav Prof. Ing. CSc.						
1 088 17 0 2	1 251	29.2.2012	945	333	41,66	107,86
1 088 21 0 2	1 381	29.2.2012	945	333	45,99	119,06
1 885 69 0 2	34	29.2.2012	945	404	1,37	3,56
	2 666					230 Kč
Moudrý Roman						
1 624 96 0 2	897	29.2.2012	945	333	29,87	77,33
1 624 99 0 2	177	29.2.2012	945	333	5,89	15,26
1 885 236 0 2	609	29.2.2012	945	333	20,28	52,50
4 055 26 0 2	1 068	13.3.2012	932	327	34,92	89,17
4 055 49 0 2	516	13.3.2012	932	327	16,87	43,08

Neoprávněná inkasovaná alikvótní část na smlouvě č. 39N07/17

Datum tisku: 7.9.2015

Spočítáno ke dni: 1.10.2014

Parcela / Díl	Skup.	Výměra [m2]	Datum vydání	Počet dní	Nájem za ha [Kč]	Roční nájem [Kč]	Neoprávněný nájem [Kč]	
4 055 52	0 2	159	13.3.2012	932	327	5,20	13,28	
4 055 54	0 2	86	13.3.2012	932	333	2,86	7,31	
4 055 56	0 2	51	13.3.2012	932	333	1,70	4,34	
4 055 58	0 2	111	13.3.2012	932	333	3,70	9,44	
3 674							312 Kč	
Město Lomnice nad Lužnicí								
3 079 0	0 2	362	19.10.2012	712	333	12,05	23,51	
3 650 8	0 2	2 485	19.10.2012	712	327	81,26	158,51	
3 650 12	0 2	643	19.10.2012	712	327	21,03	41,02	
3 650 14	0 2	237	19.10.2012	712	327	7,75	15,12	
3 650 16	0 2	186	19.10.2012	712	327	6,08	11,86	
3 650 20	0 2	480	19.10.2012	712	327	15,70	30,62	
3 650 22	0 2	266	19.10.2012	712	327	8,70	16,97	
3 650 23	0 2	149	19.10.2012	712	327	4,87	9,50	
4 808							307 Kč	
Doktor Petr								
1 130 185	0 2	68	29.2.2012	945	333	2,26	5,86	
1 384 37	0 2	39	29.2.2012	945	333	1,30	3,36	
1 594 78	0 2	204	29.2.2012	945	333	6,79	17,59	
3 342 126	0 2	924	13.3.2012	932	333	30,77	78,57	
3 453 6	0 2	504	13.3.2012	932	333	16,78	42,85	
3 453 12	0 2	1 420	13.3.2012	932	333	47,29	120,74	
3 453 16	0 2	397	13.3.2012	932	333	13,22	33,76	
3 453 17	0 2	303	13.3.2012	932	333	10,09	25,76	
2 210 54	0 2	466	28.3.2012	917	327	15,24	38,28	
3 200 1	0 2	104	28.3.2012	917	333	3,46	8,70	
3 227 4	0 2	1 587	28.3.2012	917	333	52,85	132,77	
3 227 21	0 2	176	28.3.2012	917	333	5,86	14,72	
3 227 22	0 2	209	28.3.2012	917	327	6,83	17,17	
989 7	0 2	1 031	14.12.2012	656	370	38,15	68,56	
989 8	0 2	2 503	14.12.2012	656	370	92,61	166,45	
9 935							775 Kč	
Řehout Martin, Mgr.								
674 5	0 2	62	30.1.2012	975	333	2,06	5,52	
727 36	0 2	168	30.1.2012	975	333	5,59	14,94	
942 4	0 2	114	30.1.2012	975	333	3,80	10,14	
942 5	0 2	126	30.1.2012	975	333	4,20	11,21	
942 6	0 2	239	30.1.2012	975	333	7,96	21,26	
942 9	0 2	412	30.1.2012	975	333	13,72	36,65	
955 29	0 2	2	30.1.2012	975	333	0,07	0,18	
955 30	0 2	51	30.1.2012	975	333	1,70	4,54	
955 35	0 2	170	30.1.2012	975	333	5,66	15,12	
991 40	0 2	4	30.1.2012	975	333	0,13	0,36	
991 44	0 2	35	30.1.2012	975	333	1,17	3,11	
991 45	0 2	50	30.1.2012	975	333	1,67	4,45	
1 088 25	0 2	68	30.1.2012	975	333	2,26	6,05	
1 088 28	0 2	212	30.1.2012	975	333	7,06	18,86	
1 088 35	0 2	290	30.1.2012	975	333	9,66	25,80	
1 088 88	0 2	735	30.1.2012	975	333	24,48	65,38	
1 088 89	0 2	164	30.1.2012	975	333	5,46	14,59	
1 130 166	0 2	6	30.1.2012	975	333	0,20	0,53	
1 130 179	0 2	5	30.1.2012	975	333	0,17	0,44	

Neoprávněná inkasovaná alikvótní část na smlouvě č. 39N07/17

Datum tisku: 7.9.2015

Spočítáno ke dni: 1.10.2014

Parcela / Díl Skup.	Výměra [m2]	Datum vydání	Počet dní	Nájem za ha [Kč]	Roční nájem [Kč]	Neoprávněný nájem [Kč]
1 428 3 0 2	217	30.1.2012	975	333	7,23	19,30
1 594 173 0 2	3	30.1.2012	975	333	0,10	0,27
1 594 195 0 2	38	30.1.2012	975	333	1,27	3,38
1 694 88 0 2	23	30.1.2012	975	333	0,77	2,05
3 347 16 0 2	625	13.3.2012	932	333	20,81	53,14
3 457 1 0 2	85	13.3.2012	932	333	2,83	7,23
3 457 2 0 2	256	13.3.2012	932	333	8,52	21,77
3 457 3 0 2	501	13.3.2012	932	333	16,68	42,60
3 457 5 0 2	278	13.3.2012	932	333	9,26	23,64
3 458 6 0 2	214	13.3.2012	932	333	7,13	18,20
3 458 7 0 2	294	13.3.2012	932	333	9,79	25,00
3 458 8 0 2	52	13.3.2012	932	333	1,73	4,42
3 458 9 0 2	84	13.3.2012	932	333	2,80	7,14
3 458 10 0 2	133	13.3.2012	932	333	4,43	11,31
3 458 11 0 2	595	13.3.2012	932	333	19,81	50,59
3 458 12 0 2	122	13.3.2012	932	333	4,06	10,37
3 650 152 0 2	534	13.3.2012	932	333	17,78	45,41
3 650 174 0 2	189	13.3.2012	932	327	6,18	15,78
4 106 7 0 2	373	13.3.2012	932	333	12,42	31,72
644 7 0 2	613	28.3.2012	917	333	20,41	51,28
991 17 0 2	129	28.3.2012	917	333	4,30	10,79
991 18 0 2	818	28.3.2012	917	333	27,24	68,43
1 088 11 0 2	1 530	28.3.2012	917	333	50,95	128,00
1 887 3 0 2	241	28.3.2012	917	333	8,03	20,16
1 996 81 0 2	135	28.3.2012	917	333	4,50	11,29
2 276 1 0 2	110	28.3.2012	917	327	3,60	9,04
2 328 8 0 2	33	28.3.2012	917	327	1,08	2,71
2 328 31 0 2	34	28.3.2012	917	327	1,11	2,79
2 328 32 0 2	69	28.3.2012	917	327	2,26	5,67
3 105 91 0 2	1 057	28.3.2012	917	333	35,20	88,43
3 105 94 0 2	30	28.3.2012	917	333	1,00	2,51
3 153 93 0 2	706	28.3.2012	917	333	23,51	59,06
3 153 97 0 2	266	28.3.2012	917	333	8,86	22,25
3 153 109 0 2	26	28.3.2012	917	333	0,87	2,18
3 153 110 0 2	14	28.3.2012	917	333	0,47	1,17
491 1 0 2	606	21.12.2012	649	370	22,42	39,87
491 3 0 2	330	21.12.2012	649	370	12,21	21,71
1 051 107 0 2	117	21.12.2012	649	370	4,33	7,70

14 393

1 207 Kč

Stasek Ferdinand Ing.

322 30 0 2	272	29.2.2012	945	333	9,06	23,45
322 57 0 2	152	29.2.2012	945	333	5,06	13,10
376 51 0 2	28	29.2.2012	945	333	0,93	2,41
746 5 0 2	362	29.2.2012	945	333	12,05	31,21
767 3 0 2	1 515	29.2.2012	945	333	50,45	130,62
767 6 0 2	20	29.2.2012	945	333	0,67	1,72
767 9 0 2	7	29.2.2012	945	333	0,23	0,60
767 14 0 2	15	29.2.2012	945	333	0,50	1,29
767 15 0 2	659	29.2.2012	945	333	21,94	56,82
767 21 0 2	63	29.2.2012	945	333	2,10	5,43
767 22 0 2	17	29.2.2012	945	333	0,57	1,47
767 24 0 2	23	29.2.2012	945	333	0,77	1,98
767 44 0 2	690	29.2.2012	945	333	22,98	59,49
774 59 0 2	107	29.2.2012	945	333	3,56	9,23

Neoprávněná inkasovaná alikvótní část na smlouvě č. 39N07/17

Datum tisku: 7.9.2015

Spočítáno ke dni: 1.10.2014

Parcela / Díl	Skup.	Výměra [m2]	Datum vydání	Počet dní	Nájem za ha [Kč]	Roční nájem [Kč]	Neoprávněný nájem [Kč]
1 088 10	0 2	195	29.2.2012	945	333	6,49	16,81
1 088 16	0 2	985	29.2.2012	945	333	32,80	84,92
1 088 20	0 2	577	29.2.2012	945	333	19,21	49,75
1 088 40	0 2	198	29.2.2012	945	333	6,59	17,07
1 088 79	0 2	1 071	29.2.2012	945	333	35,66	92,34
1 130 198	0 2	493	29.2.2012	945	333	16,42	42,50
1 130 215	0 2	549	29.2.2012	945	333	18,28	47,33
1 362 15	0 2	28	29.2.2012	945	333	0,93	2,41
1 362 17	0 2	30	29.2.2012	945	333	1,00	2,59
1 362 18	0 2	30	29.2.2012	945	333	1,00	2,59
1 384 43	0 2	8	29.2.2012	945	333	0,27	0,69
1 427 4	0 2	431	29.2.2012	945	333	14,35	37,16
1 431 2	0 2	15	29.2.2012	945	333	0,50	1,29
1 436 1	0 2	20	29.2.2012	945	333	0,67	1,72
1 594 28	0 2	423	29.2.2012	945	333	14,09	36,47
1 594 115	0 2	228	29.2.2012	945	333	7,59	19,66
1 594 201	0 2	381	29.2.2012	945	333	12,69	32,85
1 594 210	0 2	12	29.2.2012	945	333	0,40	1,03
1 594 211	0 2	3	29.2.2012	945	333	0,10	0,26
1 594 213	0 2	201	29.2.2012	945	333	6,69	17,33
1 594 220	0 2	9	29.2.2012	945	333	0,30	0,78
1 594 221	0 2	22	29.2.2012	945	333	0,73	1,90
1 624 116	0 2	128	29.2.2012	945	333	4,26	11,04
1 694 77	0 2	18	29.2.2012	945	333	0,60	1,55
1 694 80	0 2	6	29.2.2012	945	333	0,20	0,52
1 694 95	0 2	14	29.2.2012	945	333	0,47	1,21
1 694 100	0 2	32	29.2.2012	945	333	1,07	2,76
1 885 294	0 2	602	29.2.2012	945	327	19,69	50,97
1 885 334	0 2	28	29.2.2012	945	333	0,93	2,41
1 885 354	0 2	1 157	29.2.2012	945	333	38,53	99,75
1 885 389	0 2	107	29.2.2012	945	333	3,56	9,23
1 950 70	0 2	92	13.3.2012	932	327	3,01	7,68
1 975 18	0 2	141	13.3.2012	932	327	4,61	11,77
1 975 21	0 2	5	13.3.2012	932	327	0,16	0,42
1 975 22	0 2	29	13.3.2012	932	327	0,95	2,42
2 055 3	0 2	14	13.3.2012	932	333	0,47	1,19
2 055 4	0 2	85	13.3.2012	932	333	2,83	7,23
2 055 6	0 2	86	13.3.2012	932	327	2,81	7,18
2 055 14	0 2	32	13.3.2012	932	333	1,07	2,72
2 210 57	0 2	19	13.3.2012	932	327	0,62	1,59
2 210 58	0 2	53	13.3.2012	932	327	1,73	4,43
2 210 87	0 2	47	13.3.2012	932	327	1,54	3,92
2 210 88	0 2	103	13.3.2012	932	327	3,37	8,60
2 210 104	0 2	83	13.3.2012	932	333	2,76	7,06
2 328 12	0 2	60	13.3.2012	932	327	1,96	5,01
2 328 19	0 2	160	13.3.2012	932	333	5,33	13,60
2 328 27	0 2	181	13.3.2012	932	327	5,92	15,11
2 328 34	0 2	59	13.3.2012	932	333	1,96	5,02
2 328 35	0 2	212	13.3.2012	932	327	6,93	17,70
2 328 53	0 2	784	13.3.2012	932	327	25,64	65,46
2 344 9	0 2	95	13.3.2012	932	333	3,16	8,08
2 501 54	0 2	139	13.3.2012	932	333	4,63	11,82
2 501 65	0 2	722	13.3.2012	932	333	24,04	61,39
2 501 84	0 2	237	13.3.2012	932	333	7,89	20,15
2 501 87	0 2	236	13.3.2012	932	333	7,86	20,07

Neoprávněná inkasovaná alikvótní část na smlouvě č. 39N07/17

Datum tisku: 7.9.2015

Spočítáno ke dni: 1.10.2014

Parcela /	Díl	Skup.	Výměra [m2]	Datum vydání	Počet dny	Nájem za ha [Kč]	Roční nájem [Kč]	Neoprávněný nájem [Kč]
2 501 121	0	2	14	13.3.2012	932	333	0,47	1,19
2 501 122	0	2	11	13.3.2012	932	333	0,37	0,94
2 501 124	0	2	448	13.3.2012	932	333	14,92	38,09
2 501 139	0	2	10	13.3.2012	932	333	0,33	0,85
2 501 161	0	2	213	13.3.2012	932	333	7,09	18,11
3 153 4	0	2	30	13.3.2012	932	333	1,00	2,55
3 153 64	0	2	24	13.3.2012	932	333	0,80	2,04
3 342 78	0	2	27	13.3.2012	932	333	0,90	2,30
3 342 84	0	2	27	13.3.2012	932	333	0,90	2,30
3 342 120	0	2	12	13.3.2012	932	333	0,40	1,02
3 347 28	0	2	126	13.3.2012	932	333	4,20	10,71
3 453 5	0	2	97	13.3.2012	932	333	3,23	8,25
3 453 19	0	2	488	13.3.2012	932	333	16,25	41,49
3 453 21	0	2	37	13.3.2012	932	333	1,23	3,15
3 461 8	0	2	131	13.3.2012	932	333	4,36	11,14
3 461 9	0	2	617	13.3.2012	932	333	20,55	52,46
3 461 10	0	2	78	13.3.2012	932	333	2,60	6,63
3 468 6	0	2	6	13.3.2012	932	333	0,20	0,51
3 468 7	0	2	73	13.3.2012	932	333	2,43	6,21
3 468 8	0	2	386	13.3.2012	932	333	12,85	32,82
3 650 188	0	2	94	13.3.2012	932	327	3,07	7,85
3 824 4	0	2	189	13.3.2012	932	333	6,29	16,07
3 824 14	0	2	16	13.3.2012	932	333	0,53	1,36
3 824 15	0	2	42	13.3.2012	932	333	1,40	3,57
3 826 3	0	2	901	13.3.2012	932	333	30,00	76,61
3 826 6	0	2	228	13.3.2012	932	333	7,59	19,39
3 843 35	0	2	65	13.3.2012	932	333	2,16	5,53
4 106 4	0	2	538	13.3.2012	932	333	17,92	45,75
4 106 10	0	2	833	13.3.2012	932	333	27,74	70,83
515 1	0	2	12	20.12.2012	650	370	0,44	0,79
901 76	0	2	178	20.12.2012	650	370	6,59	11,73
901 150	0	2	74	20.12.2012	650	370	2,74	4,88
901 151	0	2	59	20.12.2012	650	370	2,18	3,89
901 152	0	2	281	20.12.2012	650	370	10,40	18,52
901 161	0	2	27	20.12.2012	650	370	1,00	1,78
1 179 26	0	2	89	20.12.2012	650	370	3,29	5,86
1 179 30	0	2	32	20.12.2012	650	370	1,18	2,11
1 186 16	0	2	235	20.12.2012	650	370	8,70	15,48
1 186 37	0	2	14	20.12.2012	650	370	0,52	0,92
1 187 3	0	2	13	20.12.2012	650	370	0,48	0,86
1 187 4	0	2	12	20.12.2012	650	370	0,44	0,79
1 187 6	0	2	744	20.12.2012	650	370	27,53	49,02
1 194 10	0	2	131	20.12.2012	650	370	4,85	8,63
1 194 14	0	2	125	20.12.2012	650	370	4,63	8,24
1 198 9	0	2	8	20.12.2012	650	370	0,30	0,53
1 217 44	0	2	12	20.12.2012	650	370	0,44	0,79
1 332 72	0	2	25	20.12.2012	650	370	0,93	1,65
1 486 60	0	2	50	20.12.2012	650	370	1,85	3,29

23 487

1 967 Kč

Zbudil Karel Ing

1 077 11	0	2	1 673	30.1.2012	975	370	61,90	165,35
1 077 12	0	2	3 560	30.1.2012	975	370	131,72	351,85
1 077 23	0	2	4 328	30.1.2012	975	370	160,14	427,76
1 077 25	0	2	4 326	30.1.2012	975	370	160,06	427,56

Neoprávněná inkasovaná alikvótní část na smlouvě č. 39N07/17

Datum tisku: 7.9.2015

Spočítáno ke dni: 1.10.2014

Parcela / Díl Skup.	Výměra [m2]	Datum vydání	Počet dní	Nájem za ha [Kč]	Roční nájem [Kč]	Neoprávněný nájem [Kč]
1 179 25 0 2	2 854	30.1.2012	975	370	105,60	282,08
1 217 34 0 2	5 681	30.1.2012	975	370	210,20	561,49
1 445 82 0 2	3 131	30.1.2012	975	370	115,85	309,45
1 486 58 0 2	1 160	30.1.2012	975	370	42,92	114,65
1 594 207 0 2	26	29.2.2012	945	333	0,87	2,24
1 694 76 0 2	13	29.2.2012	945	333	0,43	1,12
1 885 54 0 2	78	29.2.2012	945	333	2,60	6,72
1 885 391 0 2	387	29.2.2012	945	333	12,89	33,37
3 227 7 0 2	687	28.3.2012	917	333	22,88	57,47
3 227 11 0 2	269	28.3.2012	917	333	8,96	22,50
3 242 6 0 2	151	28.3.2012	917	333	5,03	12,63
3 242 41 0 2	26	28.3.2012	917	333	0,87	2,18
3 342 9 0 2	168	28.3.2012	917	327	5,49	13,80
3 342 16 0 2	135	28.3.2012	917	327	4,41	11,09
3 342 69 0 2	528	28.3.2012	917	327	17,27	43,38
3 342 100 0 2	489	28.3.2012	917	333	16,28	40,91
3 342 101 0 2	58	28.3.2012	917	333	1,93	4,85
3 342 135 0 2	635	28.3.2012	917	333	21,15	53,12
30 363						2 946 Kč
<u>CELKEM:</u>						<u>8 377 Kč</u>