

Příloha k nájemní smlouvě č. 68N02/28

Dvůr Kostomlaty s.r.o.

Variabilní symbol: 6810228

Uzavřeno: 14.9.2002

Roční nájem:

9. května 263

Datum tisku: 1.3.2018

Účinná od: 1.11.2002

31 043 Kč

Kostomlaty nad Labem

Katastr	Parcela	/	Díl	Skup.	Kultura	Číslo LV	Cena za ha [Kč]	Výměra [m2]	%	Nájem [Kč]
Doubrava u Kostomlat nad Labem										
část	178	27	0	2	2	10 002	71 600	5 126	2,2	807,45
	178	30	0	2	2	10 002	71 600	5 460	2,2	860,06
	183	3	0	2	11	10 002	71 600	138	2,2	21,74
	654	0	0	2	2	10 002	71 600	3 350	2,2	527,69
	663	0	0	2	2	10 002	71 600	227	2,2	35,76
	679	8	0	2	2	10 002	71 600	4 942	2,2	778,46
	685	0	0	2	2	10 002	71 600	13 297	2,2	2 094,54
									32 540	

Kamenné Zboží

	8	16	0	2	2	10 002	93 300	622	2,2	127,67
	106	1	0	2	2	10 002	93 300	8 440	2,2	1 732,39
	106	2	0	2	2	10 002	93 300	3 094	2,2	635,07
	154	71	0	2	2	10 002	93 300	9 695	2,2	1 990,00
	154	72	0	2	2	10 002	93 300	70	2,2	14,37
	154	77	0	2	2	10 002	93 300	41	2,2	8,42
	154	79	0	2	2	10 002	93 300	672	2,2	137,93
	154	80	0	2	2	10 002	93 300	9 278	2,2	1 904,40
	192	2	0	2	2	10 002	93 300	6 684	2,2	1 371,96
	192	3	0	2	2	10 002	93 300	6 647	2,2	1 364,36
	285	0	0	2	2	10 002	93 300	10 835	2,2	2 223,99
	322	2	0	2	2	10 002	93 300	2 732	2,2	560,77
	322	3	0	2	2	10 002	93 300	475	2,2	97,50
	325	4	0	2	2	10 002	93 300	6 815	2,2	1 398,85
	333	0	0	2	2	10 002	93 300	9 923	2,2	2 036,79
								76 023		15 604,47

Kostomlátky

	216	20	0	2	2	10 002	86 000	122	2,2	23,08
	216	21	0	2	2	10 002	86 000	3 874	2,2	732,96
	216	25	0	2	2	10 002	86 000	7 259	2,2	1 373,40
	216	38	0	2	2	10 002	86 000	8 623	2,2	1 631,47
	217	19	0	2	2	10 002	86 000	6 335	2,2	1 198,58
	217	37	0	2	2	10 002	86 000	1 423	2,2	269,23
	374	0	0	2	2	10 002	86 000	11 671	2,2	2 208,15
								39 307		7 436,87

Kostomlaty nad Labem

	755	17	0	2	2	10 002	83 300	5 025	2,2	920,88
	839	6	0	2	2	10 002	83 300	937	2,2	171,71
	840	3	0	2	2	10 002	83 300	603	2,2	110,51
	841	4	0	2	7	10 002	83 300	100	2,2	18,33
	842	5	0	2	2	10 002	83 300	3 947	2,2	723,33
	842	10	0	2	2	10 002	83 300	1 436	2,2	263,16
	843	19	0	2	14	10 002	83 300	78	2,2	14,29
	905	60	0	2	2	10 002	83 300	1 416	2,2	259,50

Příloha k nájemní smlouvě č. 68N02/28

Dvůr Kostomlaty s.r.o.

Variabilní symbol: 6810228

Uzavřeno: 14.9.2002

Roční nájem:

9. května 263

Datum tisku: 1.3.2018

Účinná od: 1.11.2002

31 043 Kč

Kostomlaty nad Labem

Katastr	Parcela	/	Díl	Skup.	Kultura	Číslo LV	Cena za ha [Kč]	Výměra [m2]	%	Nájem [Kč]
	905	67	0	2	2	10 002	83 300	2 019	2,2	370,00
	1 008	5	0	2	14	10 002	83 300	134	2,2	24,56
								15 695		2 876,27
CELKEM:								163 565		31 043 Kč

Výpočet nájmu pro smlouvu č. 68N02/28

Datum tisku: 1.3.2018

Spočítáno ke dni: 1.10.2018

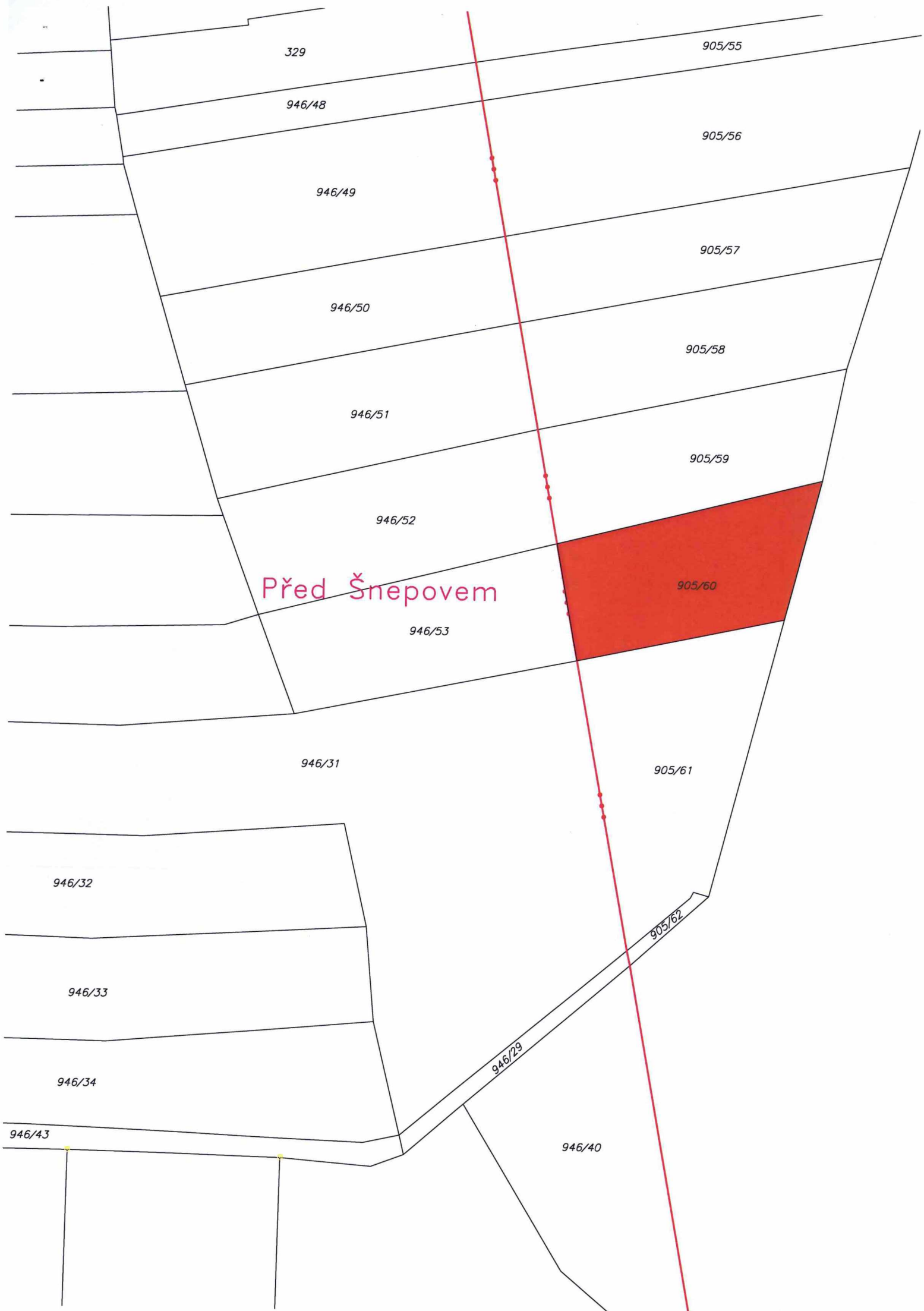
Parcela /	Díl	Skup.	Výměra [m2]	Datum přidání	Datum vydání	Počet dní	Nájem	
Vydané parcely								
Kostomlaty nad Labem								
343	0	0	5	1 416	1.10.2014	8.12.2017	68	48,35
381	0	0	5	1 766	1.9.2006	8.12.2017	68	60,29
701	5	0	5	3 210	1.9.2006	8.12.2017	68	109,59
701	10	0	5	4 025	1.9.2006	8.12.2017	68	137,42
734	10	0	5	5 025	1.9.2006	8.12.2017	68	171,56
15 442							527,21	
15 442							527,21	
Stávající parcely								
Doubrava u Kostomlat nad								
178	27	0	2	5 126	17.12.2010		365	807,45
178	30	0	2	5 460	17.12.2010		365	860,06
183	3	0	2	138	17.12.2010		365	21,74
654	0	0	2	3 350	17.12.2010		365	527,69
663	0	0	2	227	17.12.2010		365	35,76
679	8	0	2	4 942	17.12.2010		365	778,46
685	0	0	2	13 297	17.12.2010		365	2 094,54
32 540							5 125,70	
Kamenné Zboží								
8	16	0	2	622	1.4.2010		365	127,67
106	1	0	2	8 440	1.4.2010		365	1 732,39
106	2	0	2	3 094	1.4.2010		365	635,07
154	71	0	2	9 695	1.4.2010		365	1 990,00
154	72	0	2	70	1.4.2010		365	14,37
154	77	0	2	41	1.4.2010		365	8,42
154	79	0	2	672	1.4.2010		365	137,93
154	80	0	2	9 278	1.4.2010		365	1 904,40
192	2	0	2	6 684	1.4.2010		365	1 371,96
192	3	0	2	6 647	1.4.2010		365	1 364,36
285	0	0	2	10 835	1.4.2010		365	2 223,99
322	2	0	2	2 732	25.9.2012		365	560,77
322	3	0	2	475	25.9.2012		365	97,50
325	4	0	2	6 815	1.4.2010		365	1 398,85
333	0	0	2	9 923	1.4.2010		365	2 036,79
76 023							15 604,47	
Kostomlátky								
216	20	0	2	122	17.12.2010		365	23,08
216	21	0	2	3 874	17.12.2010		365	732,96
216	25	0	2	7 259	17.12.2010		365	1 373,40
216	38	0	2	8 623	17.12.2010		365	1 631,47
217	19	0	2	6 335	17.12.2010		365	1 198,58
217	37	0	2	1 423	17.12.2010		365	269,23
374	0	0	2	11 671	17.12.2010		365	2 208,15
39 307							7 436,87	
Kostomlaty nad Labem								
755	17		2	5 025	8.12.2017		297	749,32

Výpočet nájmu pro smlouvu č. 68N02/28

Datum tisku: 1.3.2018

Spočítáno ke dni: 1.10.2018

Parcela / Díl	Skup.	Výměra [m2]	Datum přidání	Datum vydání	Počet dní	Nájem
Stávající parcely						
Kostomlaty nad Labem						
839 6	2	937	8.12.2017		297	139,72
840 3	2	603	8.12.2017		297	89,92
841 4	2	100	8.12.2017		297	14,92
842 5	2	3 947	8.12.2017		297	588,57
842 10	2	1 436	8.12.2017		297	214,13
843 19	2	78	8.12.2017		297	11,63
905 60	2	1 416	8.12.2017		297	211,15
905 67	2	2 019	8.12.2017		297	301,07
1 008 5	2	134	8.12.2017		297	19,98
						2 340,42
						30 507,46
						31 034,67
CELKEM:		179 007				31 034,67



329

905/55

946/48

905/56

946/49

905/57

946/50

905/58

946/51

905/59

946/52

Před Šnepovem

905/60

946/53

946/31

905/61

946/32

905/62

946/33

946/29

946/34

946/40

946/43

Býkovka

905/108
Hřebenový náhon

905/93

905/68

489/1

333/2

333/1

330

324

488

1020/2

350/2

905/65

905/24

375

371

905/25

905/26

905/27

905/47

905/28

905/29

905/30

905/31

905/32

905/33

905/111

382/1

905/66

905/64

380

905/67

Pod borkem

382/3

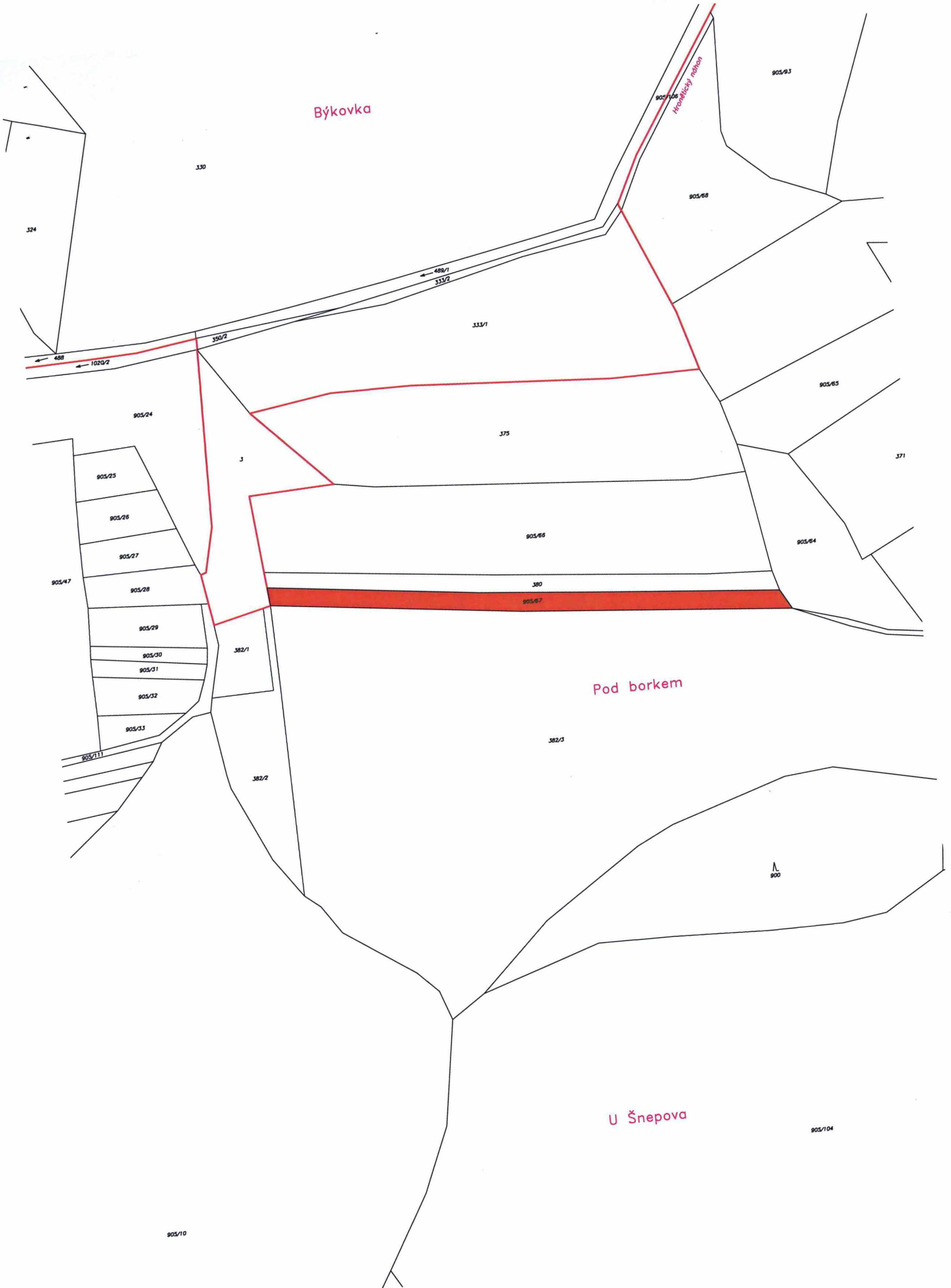
900

382/2

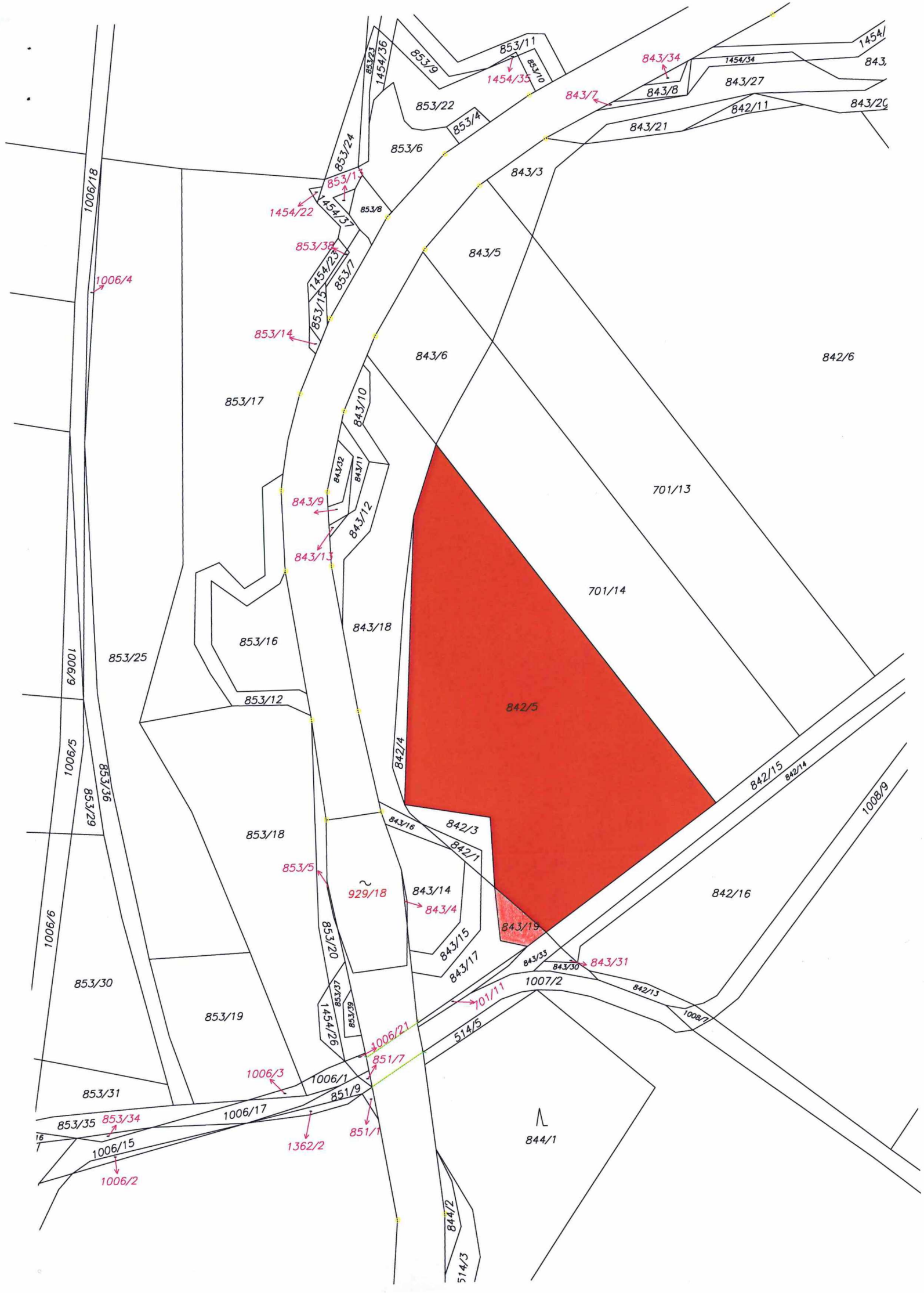
U Šnepova

905/104

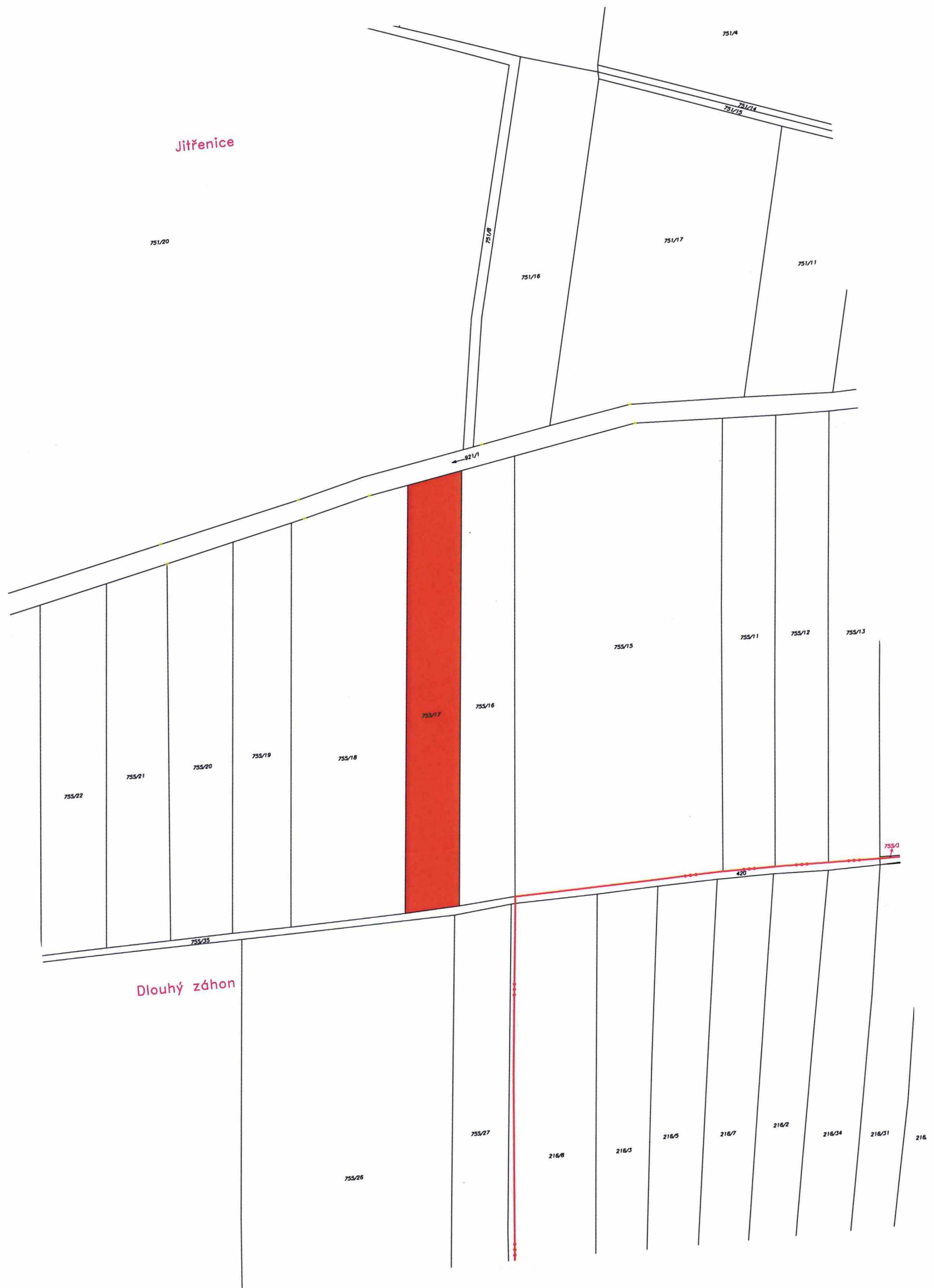
905/10







Jitřenice



Dlouhý záhon