

Pozemkový fond České republiky

Sídlo: Praha 3, Husinecká 1024/11a, PSČ 130 00

zastoupený ing. Vladimírem Maryškou vedoucím Odloučeného pracoviště PF ČR v J. Hradci
adresa: Pravdova 837/II, 377 01 Jindřichův Hradec

IČ: 45797072

DIČ: CZ45797072

Zapsán v obchodním rejstříku vedeném Městským soudem v Praze, odd. A, vložka 6664

Bankovní spojení: GE Money Bank, a.s., č.ú.: 1700001754/0600

(dále jen „pronajímatel“)

- na straně jedné -

a

Zemědělské družstvo Rodvínov

Sídlo: Jindřichův Hradec, Rodvínov 72, PSČ 377 01

IČ: 001 10 701

DIČ: CZ00110701

Zapsáno v obchodním rejstříku vedeném Krajským soudem v Českých Budějovicích, oddíl DrXXXXII, vložka 1884

osoba oprávněná jednat za právnickou osobu – Ing. Zdeněk Král, předseda, Josef Vokuš, člen představenstva

(dále jen "nájemce")

- na straně druhé -

uzavírají tento

**dodatek č. 9
k nájemní smlouvě č. 183N06/17**

Čl. I

Smluvní strany uzavřely dne 15.12.2006 nájemní smlouvu č. 183N06/17 (dále jen "smlouva").

Čl. II

Na základě smlouvy je nájemce povinen platit pronajímateli roční nájemné ve výši 24.188,- Kč (slovy: dvacetčtyřítisícjednostoosmdesátosm korun českých).

Čl. III

Dnem 25.4.2012 byla vyhlášena Katastrálním úřadem pro Jihočeský kraj, Katastrální pracoviště Jindřichův Hradec platnost obnovy katastrálního operátu OO-14/2010-303 převodem číselného vyjádření analogové mapy v S-JTSK do digitální podoby v k.ú. **Zdešov**.

S platností od 25.4.2012 se z nájemní smlouvy odepisují níže uvedené nemovitosti:

obec	kat. území	druh evidence	parcela č.	výměra m ²	druh pozemku
Jarošov nad Nežárkou	Zdešov	PK	18	2014	neurčeno
Jarošov nad Nežárkou	Zdešov	PK	677	329	neurčeno
Jarošov nad Nežárkou	Zdešov	PK	679 díl 4	313	neurčeno
Jarošov nad Nežárkou	Zdešov	PK	679 díl 1	749	neurčeno

Jarošov nad Nežárkou	Zdešov	PK	679 díl 5	1347	neurčeno
Jarošov nad Nežárkou	Zdešov	PK	679 díl 3	2350	neurčeno
Jarošov nad Nežárkou	Zdešov	PK	686 díl 3	835	neurčeno
Jarošov nad Nežárkou	Zdešov	PK	686 díl 1	1561	neurčeno
Jarošov nad Nežárkou	Zdešov	PK	692	4093	neurčeno
Jarošov nad Nežárkou	Zdešov	PK	693	827	neurčeno
Jarošov nad Nežárkou	Zdešov	PK	694	248	neurčeno
Jarošov nad Nežárkou	Zdešov	PK	695	537	neurčeno
Jarošov nad Nežárkou	Zdešov	PK	700	2941	neurčeno
Jarošov nad Nežárkou	Zdešov	PK	702	460	neurčeno
Jarošov nad Nežárkou	Zdešov	PK	703	468	neurčeno
Jarošov nad Nežárkou	Zdešov	PK	706	1816	neurčeno
Jarošov nad Nežárkou	Zdešov	PK	708 díl 4	409	neurčeno
Jarošov nad Nežárkou	Zdešov	PK	708 díl 3	951	neurčeno
Jarošov nad Nežárkou	Zdešov	PK	710/1	1270	neurčeno
Jarošov nad Nežárkou	Zdešov	PK	710/2	2546	neurčeno
celkem	x	x	x	26064	x

a zároveň se s platností od 25.4.2012 do nájemní smlouvy připisují níže uvedené nemovitosti, které obnovou operátu z původních parcel nově vznikly:

obec	kat. území	druh evidence	parcela č.	výměra m ²	druh pozemku
Jarošov nad Nežárkou	Zdešov	KN	15/6	135	TTP
Jarošov nad Nežárkou	Zdešov	KN	18/4	27	ostatní plocha
Jarošov nad Nežárkou	Zdešov	KN	18/5	41	ostatní plocha
Jarošov nad Nežárkou	Zdešov	KN	18/6	1443	ostatní plocha
Jarošov nad Nežárkou	Zdešov	KN	19/4	303	TTP
Jarošov nad Nežárkou	Zdešov	KN	19/5	266	TTP
Jarošov nad Nežárkou	Zdešov	KN	107/14	329	TTP
Jarošov nad Nežárkou	Zdešov	KN	116/5	749	orná půda
Jarošov nad Nežárkou	Zdešov	KN	132/8	510	TTP
Jarošov nad Nežárkou	Zdešov	KN	132/9	375	TTP
Jarošov nad Nežárkou	Zdešov	KN	178/3	323	TTP
Jarošov nad Nežárkou	Zdešov	KN	212/12	1347	orná půda
Jarošov nad Nežárkou	Zdešov	KN	212/13	1840	orná půda
Jarošov nad Nežárkou	Zdešov	KN	212/14	1484	orná půda
Jarošov nad Nežárkou	Zdešov	KN	212/15	56	orná půda
Jarošov nad Nežárkou	Zdešov	KN	212/16	779	orná půda
Jarošov nad Nežárkou	Zdešov	KN	301/9	453	TTP
Jarošov nad Nežárkou	Zdešov	KN	302/1	1270	orná půda
Jarošov nad Nežárkou	Zdešov	KN	302/8	1363	orná půda
Jarošov nad Nežárkou	Zdešov	KN	302/15	4403	orná půda
Jarošov nad Nežárkou	Zdešov	KN	302/16	684	orná půda
Jarošov nad Nežárkou	Zdešov	KN	302/17	409	orná půda
Jarošov nad Nežárkou	Zdešov	KN	302/18	951	orná půda
Jarošov nad Nežárkou	Zdešov	KN	344/8	553	TTP
Jarošov nad Nežárkou	Zdešov	KN	346/12	1301	orná půda
Jarošov nad Nežárkou	Zdešov	KN	379/10	8	orná půda
Jarošov nad Nežárkou	Zdešov	KN	455/20	460	TTP
Jarošov nad Nežárkou	Zdešov	KN	573/8	1422	TTP
Jarošov nad Nežárkou	Zdešov	KN	622/9	1124	TTP
Jarošov nad Nežárkou	Zdešov	KN	693	827	orná půda
Jarošov nad Nežárkou	Zdešov	KN	694	248	orná půda

Jarošov nad Nežárkou	Zdešov	KN	703	468	orná půda
celkem	x	x	x	25951	x

S platností od 1.10.2012 se rozšiřuje předmět nájmu o níže uvedené nemovitosti, a to na základě žádosti nájemce ev.č.52152, čj.408763/2012:

obec	kat. území	druh evidence	parcela č.	m2	druh pozemku
Jarošov nad Nežárkou	Pejdlova Rosička	KN	40/3	1064	orná půda
Jarošov nad Nežárkou	Zdešov	KN	302/13	1451	orná půda
Jarošov nad Nežárkou	Zdešov	KN	543/3	4050	ostatní plocha
Jarošov nad Nežárkou	Zdešov	KN	686/2	389	ostatní plocha
Jarošov nad Nežárkou	Zdešov	KN	697	1169	ostatní plocha
Jarošov nad Nežárkou	Zdešov	KN	700	600	ostatní plocha
Jarošov nad Nežárkou	Zdešov	KN	708/1	384	ostatní plocha
Jarošov nad Nežárkou	Zdešov	KN	708/2	755	ostatní plocha
celkem	x	x	x	9862	x

Nájemné za pozemky připsané do nájemní smlouvy za období od 1.1.2009 do 30.9.2012 bude realizováno na základě dohody o zaplacení úhrady za užívání nemovitostí.

Čl. IV

Smluvní strany se dohodly na tom, že s ohledem na skutečnosti uvedené v čl. III tohoto dodatku se nově stanovuje výše ročního nájemného na částku 24.525,- Kč (slovy: dvacetčtyřitisícpěťsetdvacetpět korun českých).

K 1.10.2012 je nájemce povinen zaplatit částku 24.535,- Kč (slovy: dvacetčtyřitisícpěťsettřicetpět korun českých) – viz. příložený výpočet dodatku.

Tato částka se skládá z ročního nájemného u pozemků, které nebyly předmětem převodu, a z alikvotních částí ročního nájemného u pozemků, které byly předmětem převodu. Alikvotní části jsou vypočítány za období od předchozího data splatnosti do rozhodného data (*rozhodných dat*).

Roční nájemné u pozemků, které nebyly předmětem převodu (přechodu): 22.549,- Kč (slovy: dvacetdvatisícpěťsetčtyřicetdevět korun českých).

Alikvotní části ročního nájemného u pozemků, které byly předmětem převodu: 1.986,-Kč (slovy: jedentisícdevětsetosmdesátšest korun českých).

K 1.10.2012 je nájemce povinen zaplatit částku 24.535,- Kč = 22.549,- Kč + 1.986,- Kč

Čl. V

Tento dodatek nabývá platnosti a účinnosti dnem podpisu oběma smluvními stranami.

Čl. VI

Tento dodatek je vyhotoven ve třech stejnopisech, z nichž každý má platnost originálu. Jeden stejnopis přebírá nájemce a ostatní jsou určeny pro pronajímatele.

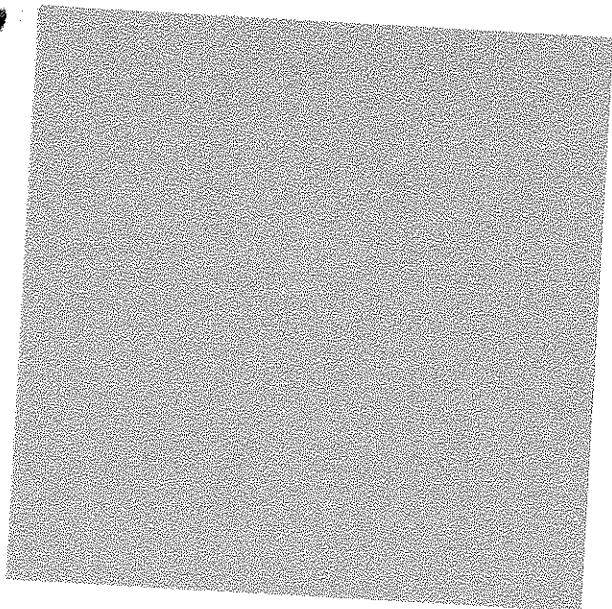
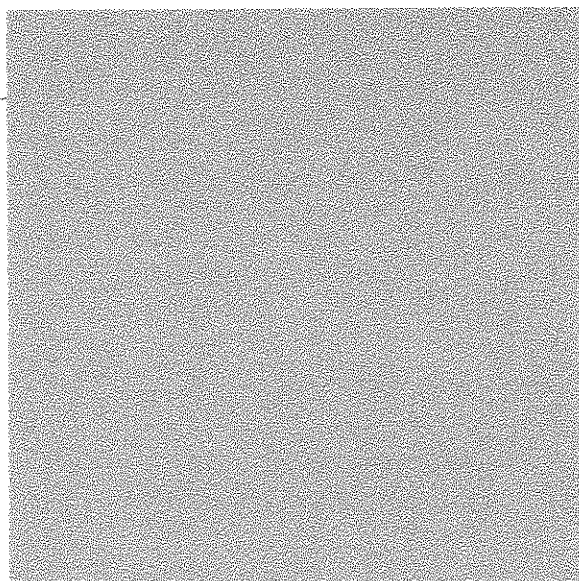
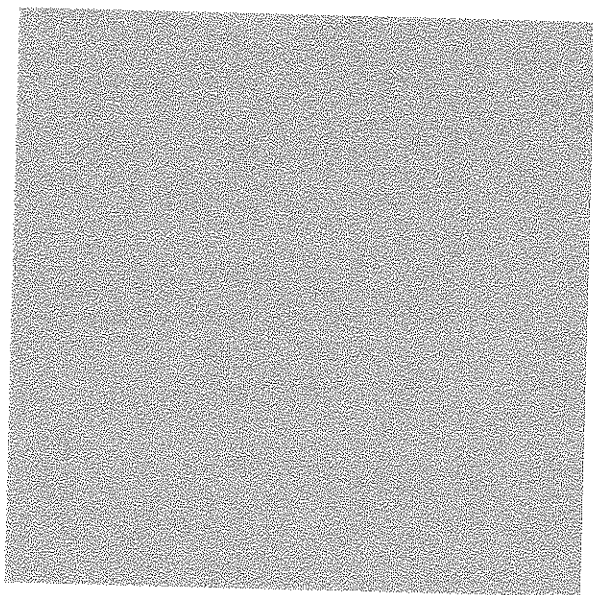
Čl. VII

Smluvní strany po přečtení tohoto dodatku prohlašují, že s jeho obsahem souhlasí a že je shodným projevem jejich vážné a svobodné vůle, a na důkaz toho připojují své podpisy.

V Jindřichově Hradci dne 17.9.2012

Pozemkový fond ČR

Odlučené pracoviště J. Hradec
Pravčova 837/II. ②
377 01 Jindřichův Hradec



Výpočet dodatku pro nájemní smlouvu č.183N06/17

Datum tisku: 17.9.2012

Spočítáno ke dni: 1.10.2012

Parcela /	Díl	Skup.	Výměra [m2]	Datum přidání	Datum vydání	Počet dni	Nájem pozemky	Nájem budovy	Nájem celkem [Kč]	
Vydané parcely										
Bednárec										
713	0	0	5	1 690	1.5.2010	25.11.2011	55	10,77	0,00	10,77
714	0	0	5	3 093	1.5.2010	25.11.2011	55	19,71	0,00	19,71
715	0	0	5	288	1.5.2010	25.11.2011	55	1,83	0,00	1,83
716	0	0	5	1 331	1.5.2010	25.11.2011	55	8,48	0,00	8,48
717	0	0	5	432	1.5.2010	30.11.2011	60	3,00	0,00	3,00
719	0	0	5	8 506	1.5.2010	30.11.2011	60	59,12	0,00	59,12
720	0	0	5	360	1.5.2010	30.11.2011	60	2,50	0,00	2,50
730	0	0	5	1 097	1.5.2010	25.11.2011	55	6,99	0,00	6,99
732	0	0	5	21 031	1.5.2010	30.11.2011	60	146,18	0,00	146,18
736	0	0	5	20 763	1.5.2010	30.11.2011	60	144,32	0,00	144,32
737	0	0	5	2 626	1.5.2010	25.11.2011	55	16,73	0,00	16,73
918	0	0	5	216	1.5.2010	25.11.2011	55	1,38	0,00	1,38
919	0	0	5	216	1.5.2010	25.11.2011	55	1,38	0,00	1,38
920	0	0	5	16 419	1.5.2010	25.11.2011	55	104,62	0,00	104,62
921	0	0	5	3 974	1.5.2010	30.11.2011	60	27,62	0,00	27,62
922	0	0	5	809	1.5.2010	30.11.2011	60	5,62	0,00	5,62
948	0	0	5	2 790	1.5.2010	30.11.2011	60	19,39	0,00	19,39
952	0	0	5	3 568	1.5.2010	25.11.2011	55	22,73	0,00	22,73
956	0	0	5	144	1.5.2010	25.11.2011	55	0,92	0,00	0,92
958	0	0	5	9 381	1.5.2010	25.11.2011	55	59,77	0,00	59,77
959	0	0	5	3 153	1.5.2010	25.11.2011	55	20,09	0,00	20,09
961	0	0	5	3 489	1.5.2010	30.11.2011	60	24,25	0,00	24,25
1 011	1	0	5	2 335	1.5.2010	25.11.2011	55	14,88	0,00	14,88
1 054	0	0	5	1 043	1.5.2010	25.11.2011	55	6,65	0,00	6,65
1 056	0	0	5	2 428	1.5.2010	25.11.2011	55	15,47	0,00	15,47
1 057	0	0	5	647	1.5.2010	25.11.2011	55	4,12	0,00	4,12
1 060	0	0	5	4 945	1.5.2010	25.11.2011	55	31,51	0,00	31,51
1 061	0	0	5	1 043	1.5.2010	25.11.2011	55	6,65	0,00	6,65
1 062	1	0	5	3 589	1.5.2010	25.11.2011	55	22,87	0,00	22,87
1 062	2	0	5	2 813	1.5.2010	25.11.2011	55	17,92	0,00	17,92
1 063	0	0	5	809	1.5.2010	25.11.2011	55	5,15	0,00	5,15
1 064	0	0	5	4 316	1.5.2010	25.11.2011	55	27,50	0,00	27,50
1 065	0	0	5	1 273	1.5.2010	25.11.2011	55	8,11	0,00	8,11
1 065	1	0	2	338	1.5.2010	25.11.2011	55	2,15	0,00	2,15
1 407	0	2	5	667	1.1.2010	30.11.2011	60	4,64	0,00	4,64
131 622							875,03	0,00	875,03	
Dolní Radouň										
3 860	0	0	2	32 591	1.1.2007	26.1.2012	117	407,36	0,00	407,36
3 997	0	0	2	1 027	1.1.2007	25.11.2011	55	5,15	0,00	5,15
3 998	0	0	2	18 503	1.1.2007	25.11.2011	55	108,72	0,00	108,72
4 003	0	0	2	12 566	1.1.2007	25.11.2011	55	73,83	0,00	73,83
4 020	0	0	2	2 149	1.1.2007	25.11.2011	55	12,63	0,00	12,63
66 836							607,70	0,00	607,70	
Hostějeves										
31	0	0	5	7 762	1.1.2007	29.8.2011	-33	-21,84	0,00	-21,84
108	0	0	5	4 658	1.1.2007	29.8.2011	-33	-13,10	0,00	-13,10
110	0	0	5	1 751	1.5.2010	29.8.2011	-33	-4,55	0,00	-4,55
111	2	0	5	284	1.5.2010	29.8.2011	-33	-0,74	0,00	-0,74

Výpočet dodatku pro nájemní smlouvu č.183N06/17

Datum tisku: 17.9.2012

Spočítáno ke dni: 1.10.2012

Parcela /	Díl	Skup.	Výměra [m2]	Datum přidání	Datum vydání	Počet dní	Nájem pozemky	Nájem budovy	Nájem celkem [Kč]	
Vydané parcely										
Hostějeves										
112	2	0	5	5 036	1.3.2011	29.8.2011	-33	-24,79	0,00	-24,79
116	3	0	5	2 070	1.1.2007	29.8.2011	-33	-5,82	0,00	-5,82
144	1	0	5	13 217	1.1.2007	29.8.2011	-33	-37,18	0,00	-37,18
145	1	0	5	7 017	1.1.2007	29.8.2011	-33	-19,74	0,00	-19,74
145	3	0	5	6 013	1.1.2007	29.8.2011	-33	-16,92	0,00	-16,92
156	0	0	5	8 039	1.1.2007	29.8.2011	-33	-22,61	0,00	-22,61
157	0	0	5	1 331	1.1.2007	29.8.2011	-33	-3,74	0,00	-3,74
185	0	0	5	1 519	1.1.2007	29.8.2011	-33	-4,27	0,00	-4,27
186	0	0	5	3 278	1.1.2007	29.8.2011	-33	-9,22	0,00	-9,22
61 975								-184,53	0,00	-184,53
Lovětín										
297	5	0	2	2 799	28.12.2009	27.12.2011	87	28,01	0,00	28,01
344	9	0	2	131	28.12.2009	27.12.2011	87	1,31	0,00	1,31
522	3	0	2	1 630	28.12.2009	27.12.2011	87	16,31	0,00	16,31
522	7	0	2	837	1.5.2010	27.12.2011	87	8,97	0,00	8,97
5 397								54,61	0,00	54,61
Pejdlova Rosička										
81	1	0	5	4 334	1.1.2007	19.3.2012	170	56,77	0,00	56,77
81	2	0	5	10 297	1.1.2007	19.3.2012	170	134,88	0,00	134,88
252	0	0	2	773	1.1.2010	29.8.2011	-33	-2,40	0,00	-2,40
15 404								189,25	0,00	189,25
Zdešov										
18	0	0	5	2 014	1.1.2007	24.4.2012	206	32,64	0,00	32,64
677	0	0	5	329	1.1.2007	24.4.2012	206	5,34	0,00	5,34
679	0	4	5	313	1.1.2007	24.4.2012	206	5,07	0,00	5,07
679	0	1	5	749	1.1.2007	24.4.2012	206	12,14	0,00	12,14
679	0	5	5	1 347	1.1.2007	24.4.2012	206	21,83	0,00	21,83
679	0	3	5	2 350	1.1.2007	24.4.2012	206	38,09	0,00	38,09
686	0	3	5	835	1.1.2007	24.4.2012	206	13,54	0,00	13,54
686	0	1	5	1 561	1.1.2007	24.4.2012	206	25,31	0,00	25,31
692	0	0	5	4 093	1.1.2007	24.4.2012	206	66,35	0,00	66,35
693	0	0	5	827	1.1.2007	24.4.2012	206	13,41	0,00	13,41
694	0	0	5	248	1.1.2007	24.4.2012	206	4,02	0,00	4,02
695	0	0	5	537	1.3.2011	24.4.2012	206	10,61	0,00	10,61
700	0	0	5	2 941	1.3.2011	24.4.2012	206	58,10	0,00	58,10
702	0	0	5	460	1.1.2007	24.4.2012	206	7,46	0,00	7,46
703	0	0	5	468	1.1.2007	24.4.2012	206	7,59	0,00	7,59
706	0	0	5	1 816	1.1.2007	24.4.2012	206	29,44	0,00	29,44
708	0	4	5	409	1.1.2010	24.4.2012	206	6,63	0,00	6,63
708	0	3	5	951	1.1.2007	24.4.2012	206	15,42	0,00	15,42
710	1	0	5	1 270	1.1.2007	24.4.2012	206	20,59	0,00	20,59
710	2	0	5	2 546	1.3.2011	24.4.2012	206	50,30	0,00	50,30
26 064								443,86	0,00	443,86
307 298								1 985,90	0,00	1 985,90
Stávající parcely										

Výpočet dodatku pro nájemní smlouvu č.183N06/17

Datum tisku: 17.9.2012

Spočítáno ke dni: 1.10.2012

Parcela / Díl Skup.	Výměra [m2]	Datum přidání	Datum vydání	Počet dní	Nájem pozemky	Nájem budovy	Nájem celkem [Kč]
Stávající parcely							
Bednárec							
562 2 0 2	151	1.6.2012		122	2,13	0,00	2,13
647 3 0 2	256	30.11.2011		306	9,07	0,00	9,07
647 4 0 2	7 064	30.11.2011		306	250,41	0,00	250,41
647 7 0 2	667	30.11.2011		306	23,64	0,00	23,64
717 1 0 2	432	30.11.2011		306	15,32	0,00	15,32
717 2 0 2	104	30.11.2011		306	3,69	0,00	3,69
717 3 0 2	1 442	30.11.2011		306	51,12	0,00	51,12
732 4 0 2	20 984	30.11.2011		306	743,86	0,00	743,86
732 5 0 2	20 668	30.11.2011		306	732,66	0,00	732,66
732 8 0 2	47	30.11.2011		306	1,66	0,00	1,66
737 2 0 2	95	30.11.2011		306	3,37	0,00	3,37
921 0 0 2	3 974	30.11.2011		306	140,87	0,00	140,87
922 0 0 2	809	30.11.2011		306	28,68	0,00	28,68
961 0 0 2	3 489	30.11.2011		306	123,68	0,00	123,68
985 1 0 2	104	30.11.2011		306	3,68	0,00	3,68
985 4 0 2	2 686	30.11.2011		306	95,22	0,00	95,22
1 400 0 0 2	360	1.6.2012		122	5,09	0,00	5,09
1 401 0 0 2	3 866	1.1.2010		366	163,92	0,00	163,92
	67 198				2 398,07	0,00	2 398,07
Dolní Radouň							
17 0 0 1	1 034	1.1.2010		366	1 034,00	0,00	1 034,00
36 1 0 2	209	1.3.2011		366	8,44	0,00	8,44
36 2 0 2	230	1.3.2011		366	9,29	0,00	9,29
36 3 0 2	40	1.3.2011		366	1,62	0,00	1,62
83 1 0 2	538	1.3.2011		366	21,74	0,00	21,74
135 4 0 2	427	1.3.2011		366	17,25	0,00	17,25
204 0 0 1	257	1.3.2011		366	257,00	0,00	257,00
276 0 0 1	125	1.3.2011		366	125,00	0,00	125,00
277 0 0 1	25	1.1.2010		366	25,00	0,00	25,00
589 1 0 2	1 631	1.3.2011		366	65,89	0,00	65,89
589 6 0 2	176	1.3.2011		366	7,11	0,00	7,11
655 4 0 2	25	1.3.2011		366	1,01	0,00	1,01
797 17 0 2	1 268	1.7.2009		366	51,23	0,00	51,23
1 803 7 0 2	490	1.3.2011		366	19,80	0,00	19,80
3 178 0 0 2	30	1.3.2011		366	1,21	0,00	1,21
3 180 0 0 2	20	1.3.2011		366	0,81	0,00	0,81
3 181 0 0 2	121	1.1.2007		366	4,04	0,00	4,04
3 182 0 0 2	101	1.3.2011		366	4,08	0,00	4,08
3 184 0 0 2	22	1.3.2011		366	0,89	0,00	0,89
3 186 0 0 2	28	1.3.2011		366	1,13	0,00	1,13
3 190 0 0 2	145	1.1.2007		366	4,84	0,00	4,84
3 191 0 0 2	66	1.3.2011		366	2,67	0,00	2,67
3 193 0 0 2	112	1.1.2007		366	3,74	0,00	3,74
3 194 0 0 2	127	1.1.2007		366	4,24	0,00	4,24
3 196 0 0 2	589	1.1.2007		366	19,67	0,00	19,67
3 198 0 0 2	13	1.3.2011		366	0,53	0,00	0,53
3 199 0 0 2	95	1.1.2007		366	3,17	0,00	3,17
3 200 0 0 2	17	1.3.2011		366	0,69	0,00	0,69
3 202 0 0 2	25	1.3.2011		366	1,01	0,00	1,01

Výpočet dodatku pro nájemní smlouvu č.183N06/17

Datum tisku: 17.9.2012

Spočítáno ke dni: 1.10.2012

Parcela / Díl Skup.	Výměra [m2]	Datum přidání	Datum vydání	Počet dní	Nájem pozemky	Nájem budovy	Nájem celkem [Kč]
Stávající parcely							
Dolní Radouň							
3 203 0 0 2	9	1.3.2011		366	0,36	0,00	0,36
3 204 0 0 2	137	1.1.2007		366	4,58	0,00	4,58
3 206 0 0 2	17	1.3.2011		366	0,69	0,00	0,69
3 208 0 0 2	31	1.3.2011		366	1,25	0,00	1,25
3 210 0 0 2	146	1.1.2007		366	4,88	0,00	4,88
3 864 0 0 2	20	1.1.2007		366	0,67	0,00	0,67
3 893 0 0 2	1 993	1.1.2007		366	77,93	0,00	77,93
3 918 0 0 2	1 618	1.1.2007		366	54,04	0,00	54,04
3 925 0 0 2	1 107	1.1.2007		366	36,97	0,00	36,97
3 931 0 0 2	572	1.1.2007		366	22,37	0,00	22,37
3 943 0 0 2	32	1.3.2011		366	1,29	0,00	1,29
3 946 0 0 2	945	1.3.2011		366	38,18	0,00	38,18
3 954 0 0 2	8 905	1.1.2007		366	348,19	0,00	348,19
3 958 0 0 2	5 184	1.1.2007		366	202,69	0,00	202,69
4 094 0 0 2	84	1.1.2010		366	3,39	0,00	3,39
4 098 0 0 2	62	1.3.2011		366	2,50	0,00	2,50
4 099 0 0 2	1 053	1.1.2010		366	42,54	0,00	42,54
4 104 0 0 2	1 621	1.1.2010		366	65,49	0,00	65,49
31 522					2 605,11	0,00	2 605,11
Horní Skrýchov							
42 2 0 1	160	1.10.2011		366	160,00	0,00	160,00
52 2 0 1	42	1.10.2011		366	42,00	0,00	42,00
286 17 0 2	45	1.5.2010		366	2,40	0,00	2,40
297 10 0 2	712	1.5.2010		366	356,00	0,00	356,00
959					560,40	0,00	560,40
Hostějeves							
2 039 0 0 2	7 828	1.6.2012		122	81,41	0,00	81,41
2 060 0 0 2	10 273	1.6.2012		122	106,84	0,00	106,84
2 122 0 0 2	5 084	1.6.2012		122	52,87	0,00	52,87
23 185					241,12	0,00	241,12
Jarošov nad Nežárkou							
256 58 0 2	5 502	1.10.2011		366	235,48	0,00	235,48
752 1 0 2	13 012	1.1.2007		366	546,50	0,00	546,50
796 11 0 2	7 224	9.11.2010		366	303,41	0,00	303,41
796 21 0 2	252	9.11.2010		366	10,58	0,00	10,58
796 34 0 2	3 835	9.11.2010		366	161,07	0,00	161,07
798 7 0 2	2 005	9.11.2010		366	84,21	0,00	84,21
799 0 0 2	3 749	1.10.2011		366	160,45	0,00	160,45
805 2 0 2	175	1.10.2011		366	7,49	0,00	7,49
805 3 0 2	11 016	9.11.2010		366	462,67	0,00	462,67
805 6 0 2	2 966	9.11.2010		366	124,57	0,00	124,57
805 14 0 2	1 457	9.11.2010		366	61,19	0,00	61,19
805 16 0 2	129 279	9.11.2010		366	5 429,72	0,00	5 429,72
805 17 0 2	63	9.11.2010		366	2,65	0,00	2,65
805 18 0 2	219	1.10.2011		366	9,37	0,00	9,37
815 1 0 2	11 496	1.1.2007		366	482,83	0,00	482,83
815 3 0 2	3 716	1.10.2011		366			

Výpočet dodatku pro nájemní smlouvu č.183N06/17

Datum tisku: 17.9.2012

Spočítáno ke dni: 1.10.2012

Parcela /	Díl	Skup.	Výměra [m2]	Datum přidání	Datum vydání	Počet dní	Nájem pozemky	Nájem budovy	Nájem celkem [Kč]
Stávající parcely									
Jarošov nad Nežárkou									
817	4	0	2	205	9.11.2010	366	8,61	0,00	8,61
820	4	0	2	2 509	9.11.2010	366	107,39	0,00	107,39
850	10	0	2	3 030	9.11.2010	366	127,26	0,00	127,26
893	5	0	2	90	9.11.2010	366	3,78	0,00	3,78
893	9	0	2	124	9.11.2010	366	5,21	0,00	5,21
913	3	0	2	1 217	9.11.2010	366	51,11	0,00	51,11
913	7	0	2	1 544	9.11.2010	366	64,85	0,00	64,85
913	8	0	2	12	9.11.2010	366	0,50	0,00	0,50
940	4	0	2	137	9.11.2010	366	5,86	0,00	5,86
997	12	0	2	268	1.10.2011	366	11,47	0,00	11,47
997	29	0	2	751	1.10.2011	366	32,14	0,00	32,14
997	30	0	2	1 547	1.10.2011	366	66,21	0,00	66,21
997	31	0	2	426	9.11.2010	366	18,23	0,00	18,23
997	32	0	2	971	9.11.2010	366	41,56	0,00	41,56
1 034	5	0	2	299	9.11.2010	366	12,56	0,00	12,56
1 078	3	0	2	3 385	1.10.2011	366	144,87	0,00	144,87
1 198	4	0	2	369	1.10.2011	366	15,79	0,00	15,79
1 231	5	0	2	1 143	1.10.2011	366	48,92	0,00	48,92
1 301	0	0	2	179	9.11.2010	366	7,66	0,00	7,66
1 307	0	0	2	877	1.10.2011	366	37,53	0,00	37,53
1 326	0	0	2	491	1.10.2011	366	21,01	0,00	21,01
215 540							9 073,75	0,00	9 073,75
Jindřichův Hradec									
3 961	10	0	2	6 219	1.1.2010	366	291,05	0,00	291,05
3 961	11	0	2	11 777	1.1.2010	366	551,16	0,00	551,16
3 961	12	0	2	5 969	1.1.2010	366	279,35	0,00	279,35
3 964	8	0	2	48	1.1.2010	366	2,25	0,00	2,25
3 964	10	0	2	122	1.1.2010	366	5,71	0,00	5,71
4 038	2	0	2	386	1.1.2010	366	18,06	0,00	18,06
4 174	6	0	2	282	1.1.2010	366	13,20	0,00	13,20
4 174	7	0	2	191	1.1.2010	366	8,94	0,00	8,94
24 994							1 169,72	0,00	1 169,72
Jindřiš									
72	1	0	7	12 941	1.1.2007	366	570,70	0,00	570,70
158	2	1	7	7 115	1.1.2007	366	313,77	0,00	313,77
234	0	1	7	5 715	1.1.2007	366	252,03	0,00	252,03
532	0	0	7	13 816	1.1.2007	366	609,29	0,00	609,29
567	0	0	7	5 467	1.1.2007	366	241,09	0,00	241,09
897	2	0	7	10 484	1.1.2007	366	462,34	0,00	462,34
919	2	1	7	9 050	1.1.2007	366	399,10	0,00	399,10
64 588							2 848,32	0,00	2 848,32
Kamenný Malíkov									
178	1	0	5	8 714	1.3.2011	366	293,66	0,00	293,66
397	0	0	5	5 622	1.3.2011	366	189,46	0,00	189,46
14 336							483,12	0,00	483,12
Lovětín									

Výpočet dodatku pro nájemní smlouvu č.183N06/17

Datum tisku: 17.9.2012

Spočítáno ke dni: 1.10.2012

Parcela /	Díl	Skup.	Výměra [m2]	Datum přidání	Datum vydání	Počet dni	Nájem pozemky	Nájem budovy	Nájem celkem [Kč]
Stávající parcely									
Lovětín									
87	2	0	2	523	1.1.2010	366	23,59	0,00	23,59
101	6	0	2	920	1.1.2010	366	41,49	0,00	41,49
156	1	0	2	15 165	28.12.2009	366	638,45	0,00	638,45
186	2	0	2	8 992	28.12.2009	366	378,56	0,00	378,56
186	4	0	2	4 399	28.12.2009	366	185,20	0,00	185,20
186	6	0	2	6 600	28.12.2009	366	277,86	0,00	277,86
297	10	0	2	134	28.12.2009	366	5,64	0,00	5,64
641	2	0	2	726	1.1.2010	366	32,74	0,00	32,74
647	21	0	2	40	28.12.2009	366	1,68	0,00	1,68
662	2	0	2	1 300	28.12.2009	366	54,73	0,00	54,73
662	4	0	2	1 288	28.12.2009	366	54,22	0,00	54,22
40 087							1 694,16	0,00	1 694,16
Pejdlova Rosička									
40	1	0	2	4 255	19.3.2012	196	64,26	0,00	64,26
40	3	0	2	1 064	1.10.2012	0	0,00	0,00	0,00
40	9	0	2	1 358	1.6.2012	122	15,57	0,00	15,57
80	2	0	2	817	1.6.2012	122	9,37	0,00	9,37
81	2	0	2	10 297	19.3.2012	196	155,50	0,00	155,50
258	0	0	2	683	1.6.2012	122	7,83	0,00	7,83
18 474							252,53	0,00	252,53
Rodvínov									
139	1	0	1	341	1.5.2010	366	341,00	0,00	341,00
139	5	0	1	202	1.5.2010	366	202,00	0,00	202,00
543							543,00	0,00	543,00
Zdešov									
15	6	0	2	135	25.4.2012	159	1,69	0,00	1,69
18	4	0	2	27	25.4.2012	159	0,34	0,00	0,34
18	5	0	2	41	25.4.2012	159	0,51	0,00	0,51
18	6	0	2	1 443	25.4.2012	159	18,05	0,00	18,05
19	4	0	2	303	25.4.2012	159	3,79	0,00	3,79
19	5	0	2	266	25.4.2012	159	3,33	0,00	3,33
42	0	0	1	14	1.1.2010	366	14,00	0,00	14,00
57	0	0	1	280	1.1.2010	366	280,00	0,00	280,00
60	0	0	1	6	1.1.2010	366	6,00	0,00	6,00
107	14	0	2	329	25.4.2012	159	4,12	0,00	4,12
116	5	0	2	749	25.4.2012	159	9,37	0,00	9,37
132	8	0	2	510	25.4.2012	159	6,38	0,00	6,38
132	9	0	2	375	25.4.2012	159	4,69	0,00	4,69
178	3	0	2	323	25.4.2012	159	4,04	0,00	4,04
212	12	0	2	1 347	25.4.2012	159	16,85	0,00	16,85
212	13	0	2	1 840	25.4.2012	159	23,02	0,00	23,02
212	14	0	2	1 484	25.4.2012	159	18,57	0,00	18,57
212	15	0	2	56	25.4.2012	159	0,70	0,00	0,70
212	16	0	2	779	25.4.2012	159	9,75	0,00	9,75
285	1	0	2	123	1.1.2010	366	3,54	0,00	3,54
285	10	0	2	145	18.6.2009	366	4,18	0,00	4,18
301	9	0	2	453	25.4.2012	159	5,67	0,00	5,67

Výpočet dodatku pro nájemní smlouvu č.183N06/17

Datum tisku: 17.9.2012

Spočítáno ke dni: 1.10.2012

Parcela / Díl	Skup.	Výměra [m2]	Datum přidání	Datum vydání	Počet dní	Nájem pozemky	Nájem budovy	Nájem celkem [Kč]	
Stávající parcely									
Zdešov									
302	1	0	2	1 270	25.4.2012	159	15,89	0,00	15,89
302	8	0	2	1 363	25.4.2012	159	17,05	0,00	17,05
302	13	0	2	1 451	1.10.2012	0	0,00	0,00	0,00
302	15	0	2	4 403	25.4.2012	159	55,09	0,00	55,09
302	16	0	2	684	25.4.2012	159	10,43	0,00	10,43
302	17	0	2	409	25.4.2012	159	5,12	0,00	5,12
302	18	0	2	951	25.4.2012	159	11,90	0,00	11,90
344	8	0	2	553	25.4.2012	159	8,43	0,00	8,43
346	12	0	2	1 301	25.4.2012	159	19,84	0,00	19,84
379	10	0	2	8	25.4.2012	159	0,12	0,00	0,12
455	20	0	2	460	25.4.2012	159	5,76	0,00	5,76
543	3	0	2	4 050	1.10.2012	0	0,00	0,00	0,00
573	8	0	2	1 422	25.4.2012	159	21,68	0,00	21,68
622	9	0	2	1 124	25.4.2012	159	17,14	0,00	17,14
673	0	0	2	1 151	1.1.2007	366	33,15	0,00	33,15
686	2	0	2	389	1.10.2012	0	0,00	0,00	0,00
693	0	0	2	827	25.4.2012	159	10,35	0,00	10,35
694	0	0	2	248	25.4.2012	159	3,10	0,00	3,10
697	0	0	2	1 169	1.10.2012	0	0,00	0,00	0,00
700	0	0	2	600	1.10.2012	0	0,00	0,00	0,00
700	0	0	2	4 681	1.10.2012	0	0,00	0,00	0,00
703	0	0	2	468	25.4.2012	159	5,86	0,00	5,86
708	1	0	2	384	1.10.2012	0	0,00	0,00	0,00
708	2	0	2	755	1.10.2012	0	0,00	0,00	0,00
41 149						679,50	0,00	679,50	
542 575						22 548,80	0,00	22 548,80	
CELKEM:						24 534,70	0,00	24 535 Kč	

Příloha k nájemní smlouvě č. 183N06/17

Zemědělské družstvo

Variabilní symbol: 18310617

Uzavřeno: 15.12.2006

Roční nájem:

Rodvínov

Rodvínov 72

Datum tisku: 17.9.2012

Účinná od: 1.1.2007

24 525 Kč

Jindřichův Hradec

Katastr	Parcela	/	Díl	Skup.	Kultura	Číslo LV	Cena za ha [Kč]	Výměra [m ²]	%	Nájem [Kč]
Bedárec										
	562	2	0	2	2	10 002	42 400	151	1,0	6,40
	647	3	0	2	2	10 002	42 400	256	1,0	10,85
	647	4	0	2	2	10 002	42 400	7 064	1,0	299,51
	647	7	0	2	7	10 002	42 400	667	1,0	28,28
	717	1	0	2	14	10 002	42 400	432	1,0	18,32
	717	2	0	2	14	10 002	42 400	104	1,0	4,41
	717	3	0	2	14	10 002	42 400	1 442	1,0	61,14
	732	4	0	2	2	10 002	42 400	20 984	1,0	889,72
	732	5	0	2	2	10 002	42 400	20 668	1,0	876,32
	732	8	0	2	14	10 002	42 400	47	1,0	1,99
	737	2	0	2	14	10 002	42 400	95	1,0	4,03
	921	0	0	2	7	10 002	42 400	3 974	1,0	168,49
	922	0	0	2	10	10 002	42 400	809	1,0	34,30
	961	0	0	2	7	10 002	42 400	3 489	1,0	147,93
	985	1	0	2	7	10 002	42 400	104	1,0	4,40
	985	4	0	2	11	10 002	42 400	2 686	1,0	113,89
	1 400	0	0	2	14	10 002	42 400	360	1,0	15,26
	1 401	0	0	2	14	10 002	42 400	3 866	1,0	163,92
									67 198	2 849,16

Dolní Radouň

	17	0	0	1	13	10 002	1 000 000	1 034	1,0	1 034,00
	36	1	0	2	5	10 002	40 400	209	1,0	8,44
	36	2	0	2	5	10 002	40 400	230	1,0	9,29
	36	3	0	2	5	10 002	40 400	40	1,0	1,62
	83	1	0	2	5	10 002	40 400	538	1,0	21,74
	135	4	0	2	7	10 002	40 400	427	1,0	17,25
	204	0	0	1	13	10 002	1 000 000	257	1,0	257,00
	276	0	0	1	13	10 002	1 000 000	125	1,0	125,00
	277	0	0	1	13	10 002	1 000 000	25	1,0	25,00
	589	1	0	2	7	10 002	40 400	1 631	1,0	65,89
	589	6	0	2	7	10 002	40 400	176	1,0	7,11
	655	4	0	2	2	10 002	40 400	25	1,0	1,01
	797	17	0	2	7	10 002	40 400	1 268	1,0	51,23
	1 803	7	0	2	14	10 002	40 400	490	1,0	19,80
	3 178	0	0	2	2	10 002	40 400	30	1,0	1,21
	3 180	0	0	2	2	10 002	40 400	20	1,0	0,81
	3 181	0	0	2	2	10 002	33 400	121	1,0	4,04
	3 182	0	0	2	2	10 002	40 400	101	1,0	4,08
	3 184	0	0	2	2	10 002	40 400	22	1,0	0,89
	3 186	0	0	2	2	10 002	40 400	28	1,0	1,13
	3 190	0	0	2	2	10 002	33 400	145	1,0	4,84
	3 191	0	0	2	2	10 002	40 400	66	1,0	2,67
	3 193	0	0	2	2	10 002	33 400	112	1,0	3,74
	3 194	0	0	2	2	10 002	33 400	127	1,0	4,24
	3 196	0	0	2	2	10 002	33 400	589	1,0	19,67
	3 198	0	0	2	2	10 002	40 400	13	1,0	0,53
	3 199	0	0	2	2	10 002	33 400	95	1,0	3,17

Příloha k nájemní smlouvě č. 183N06/17Zemědělské družstvo
Rodvínov
Rodvínov 72

Variabilní symbol: 18310617

Uzavřeno: 15.12.2006

Roční nájem:

Datum tisku: 17.9.2012

Účinná od: 1.1.2007

24 525 Kč

Jindřichův Hradec

Katastr	Parcela	/	Díl	Skup.	Kultura	Číslo LV	Cena za ha [Kč]	Výměra [m ²]	%	Nájem [Kč]	
	3 200	0	0	2	2	10 002	40 400	17	1,0	0,69	
	3 202	0	0	2	2	10 002	40 400	25	1,0	1,01	
	3 203	0	0	2	2	10 002	40 400	9	1,0	0,36	
	3 204	0	0	2	2	10 002	33 400	137	1,0	4,58	
	3 206	0	0	2	2	10 002	40 400	17	1,0	0,69	
	3 208	0	0	2	2	10 002	40 400	31	1,0	1,25	
	3 210	0	0	2	2	10 002	33 400	146	1,0	4,88	
	3 864	0	0	2	14	10 002	33 400	20	1,0	0,67	
	3 893	0	0	2	11	10 002	39 100	1 993	1,0	77,93	
	3 918	0	0	2	14	10 002	33 400	1 618	1,0	54,04	
	3 925	0	0	2	14	10 002	33 400	1 107	1,0	36,97	
	3 931	0	0	2	2	10 002	39 100	572	1,0	22,37	
	3 943	0	0	2	11	10 002	40 400	32	1,0	1,29	
	3 946	0	0	2	11	10 002	40 400	945	1,0	38,18	
	3 954	0	0	2	14	10 002	39 100	8 905	1,0	348,19	
	3 958	0	0	2	2	10 002	39 100	5 184	1,0	202,69	
	4 094	0	0	2	7	10 002	40 400	84	1,0	3,39	
	4 098	0	0	2	7	10 002	40 400	62	1,0	2,50	
	4 099	0	0	2	7	10 002	40 400	1 053	1,0	42,54	
	4 104	0	0	2	2	10 002	40 400	1 621	1,0	65,49	
									31 522		2 605,11

Horní Skrýchov

	42	2	0	1	13	10 002	1 000 000	160	1,0	160,00	
	52	2	0	1	13	10 002	1 000 000	42	1,0	42,00	
	286	17	0	2	7	10 002	53 400	45	1,0	2,40	
	297	10	0	2	14	10 002	500 000	712	1,0	356,00	
									959		560,40

Hostějeves

	2 039	0	0	2	7	10 002	31 200	7 828	1,0	244,23	
	2 060	0	0	2	7	10 002	31 200	10 273	1,0	320,52	
	2 122	0	0	2	7	10 002	31 200	5 084	1,0	158,62	
									23 185		723,37

Jarošov nad Nežárkou

	256	58	0	2	2	10 002	42 800	5 502	1,0	235,48
	752	1	0	2	7	10 002	42 000	13 012	1,0	546,50
	796	11	0	2	2	10 002	42 000	7 224	1,0	303,41
	796	21	0	2	14	10 002	42 000	252	1,0	10,58
	796	34	0	2	2	10 002	42 000	3 835	1,0	161,07
	798	7	0	2	10	10 002	42 000	2 005	1,0	84,21
	799	0	0	2	2	10 002	42 800	3 749	1,0	160,45
	805	2	0	2	2	10 002	42 800	175	1,0	7,49
	805	3	0	2	2	10 002	42 000	11 016	1,0	462,67
	805	6	0	2	2	10 002	42 000	2 966	1,0	124,57
	805	14	0	2	2	10 002	42 000	1 457	1,0	61,19
	805	16	0	2	2	10 002	42 000	129 279	1,0	5 429,72

Příloha k nájemní smlouvě č. 183N06/17

Zemědělské družstvo
Rodvínov
Rodvínov 72

Variabilní symbol: 18310617

Uzavřeno: 15.12.2006

Roční nájem:

Datum tisku: 17.9.2012

Účinná od: 1.1.2007

24 525 Kč

Jindřichův Hradec

Katastr	Parcela	/	Díl	Skup.	Kultura	Číslo LV	Cena za ha [Kč]	Výměra [m2]	%	Nájem [Kč]
	805	17	0	2	2	10 002	42 000	63	1,0	2,65
	805	18	0	2	2	10 002	42 800	219	1,0	9,37
	815	1	0	2	7	10 002	42 000	11 496	1,0	482,83
	815	3	0	2	11	10 002	42 800	3 716	1,0	159,04
	817	4	0	2	10	10 002	42 000	205	1,0	8,61
	820	4	0	2	7	10 002	42 800	2 509	1,0	107,39
	850	10	0	2	2	10 002	42 000	3 030	1,0	127,26
	893	5	0	2	14	10 002	42 000	90	1,0	3,78
	893	9	0	2	14	10 002	42 000	124	1,0	5,21
	913	3	0	2	2	10 002	42 000	1 217	1,0	51,11
	913	7	0	2	2	10 002	42 000	1 544	1,0	64,85
	913	8	0	2	2	10 002	42 000	12	1,0	0,50
	940	4	0	2	14	10 002	42 800	137	1,0	5,86
	997	12	0	2	7	10 002	42 800	268	1,0	11,47
	997	29	0	2	2	10 002	42 800	751	1,0	32,14
	997	30	0	2	2	10 002	42 800	1 547	1,0	66,21
	997	31	0	2	2	10 002	42 800	426	1,0	18,23
	997	32	0	2	2	10 002	42 800	971	1,0	41,56
	1 034	5	0	2	14	10 002	42 000	299	1,0	12,56
	1 078	3	0	2	7	10 002	42 800	3 385	1,0	144,87
	1 198	4	0	2	7	10 002	42 800	369	1,0	15,79
	1 231	5	0	2	2	10 002	42 800	1 143	1,0	48,92
	1 301	0	0	2	2	10 002	42 800	179	1,0	7,66
	1 307	0	0	2	2	10 002	42 800	877	1,0	37,53
	1 326	0	0	2	2	10 002	42 800	491	1,0	21,01

215 540

9 073,75

Jindřichův Hradec

	3 961	10	0	2	7	10 002	46 800	6 219	1,0	291,05
	3 961	11	0	2	7	10 002	46 800	11 777	1,0	551,16
	3 961	12	0	2	7	10 002	46 800	5 969	1,0	279,35
	3 964	8	0	2	2	10 002	46 800	48	1,0	2,25
	3 964	10	0	2	2	10 002	46 800	122	1,0	5,71
	4 038	2	0	2	7	10 002	46 800	386	1,0	18,06
	4 174	6	0	2	2	10 002	46 800	282	1,0	13,20
	4 174	7	0	2	2	10 002	46 800	191	1,0	8,94

24 994

1 169,72

Jindřiš

	72	1	0	7	0	10 002	44 100	12 941	1,0	570,70
	158	2	1	7	0	10 002	44 100	7 115	1,0	313,77
	234	0	1	7	0	10 002	44 100	5 715	1,0	252,03
	532	0	0	7	0	10 002	44 100	13 816	1,0	609,29
	567	0	0	7	0	10 002	44 100	5 467	1,0	241,09
	897	2	0	7	0	10 002	44 100	10 484	1,0	462,34
	919	2	1	7	0	10 002	44 100	9 050	1,0	399,10

64 588

2 848,32

Příloha k nájemní smlouvě č. 183N06/17

Zemědělské družstvo
Rodvínov
Rodvínov 72

Variabilní symbol: 18310617

Uzavřeno: 15.12.2006

Roční nájem:

Datum tisku: 17.9.2012

Účinná od: 1.1.2007

24 525 Kč

Jindřichův Hradec

Katastr	Parcela	/	Díl	Skup.	Kultura	Číslo LV	Cena za ha [Kč]	Výměra [m ²]	%	Nájem [Kč]
Kamenný Malíkov										
	178	1	0	5	0	10 002	33 700	8 714	1,0	293,66
	397	0	0	5	0	10 002	33 700	5 622	1,0	189,46
								14 336		483,12
Lovětín										
	87	2	0	2	7	10 002	45 100	523	1,0	23,59
	101	6	0	2	7	10 002	45 100	920	1,0	41,49
	156	1	0	2	2	10 002	42 100	15 165	1,0	638,45
	186	2	0	2	7	10 002	42 100	8 992	1,0	378,56
	186	4	0	2	7	10 002	42 100	4 399	1,0	185,20
	186	6	0	2	7	10 002	42 100	6 600	1,0	277,86
	297	10	0	2	14	10 002	42 100	134	1,0	5,64
	641	2	0	2	14	10 002	45 100	726	1,0	32,74
	647	21	0	2	14	10 002	42 100	40	1,0	1,68
	662	2	0	2	14	10 002	42 100	1 300	1,0	54,73
	662	4	0	2	14	10 002	42 100	1 288	1,0	54,22
								40 087		1 694,16
Pejdlova Rosička										
	40	1	0	2	2	10 002	28 200	4 255	1,0	119,99
	40	3	0	2	2	10 002	34 400	1 064	1,0	36,60
	40	9	0	2	2	10 002	34 400	1 358	1,0	46,71
	80	2	0	2	7	10 002	34 400	817	1,0	28,10
	81	2	0	2	2	10 002	28 200	10 297	1,0	290,38
	258	0	0	2	7	10 002	34 400	683	1,0	23,49
								18 474		545,27
Rodvínov										
	139	1	0	1	13	10 002	1 000 000	341	1,0	341,00
	139	5	0	1	13	10 002	1 000 000	202	1,0	202,00
								543		543,00
Zdešov										
	15	6	0	2	7	10 002	28 800	135	1,0	3,89
	18	4	0	2	14	10 002	28 800	27	1,0	0,78
	18	5	0	2	14	10 002	28 800	41	1,0	1,18
	18	6	0	2	14	10 002	28 800	1 443	1,0	41,56
	19	4	0	2	7	10 002	28 800	303	1,0	8,73
	19	5	0	2	7	10 002	28 800	266	1,0	7,66
	42	0	0	1	13	10 002	1 000 000	14	1,0	14,00
	57	0	0	1	13	10 002	1 000 000	280	1,0	280,00
	60	0	0	1	13	10 002	1 000 000	6	1,0	6,00
	107	14	0	2	7	10 002	28 800	329	1,0	9,48
	116	5	0	2	2	10 002	28 800	749	1,0	21,57
	132	8	0	2	7	10 002	28 800	510	1,0	14,69

Příloha k nájemní smlouvě č. 183N06/17

Zemědělské družstvo

Rodvínov
Rodvínov 72

Variabilní symbol: 18310617

Uzavřeno: 15.12.2006

Roční nájem:

Datum tisku: 17.9.2012

Účinná od: 1.1.2007

24 525 Kč

Jindřichův Hradec

Katastr	Parcela	/	Díl	Skup.	Kultura	Číslo LV	Cena za ha [Kč]	Výměra [m ²]	%	Nájem [Kč]
	132	9	0	2	7	10 002	28 800	375	1,0	10,80
	178	3	0	2	7	10 002	28 800	323	1,0	9,30
	212	12	0	2	2	10 002	28 800	1 347	1,0	38,79
	212	13	0	2	2	10 002	28 800	1 840	1,0	52,99
	212	14	0	2	2	10 002	28 800	1 484	1,0	42,74
	212	15	0	2	2	10 002	28 800	56	1,0	1,61
	212	16	0	2	2	10 002	28 800	779	1,0	22,44
	285	1	0	2	7	10 002	28 800	123	1,0	3,54
	285	10	0	2	7	10 002	28 800	145	1,0	4,18
	301	9	0	2	7	10 002	28 800	453	1,0	13,05
	302	1	0	2	2	10 002	28 800	1 270	1,0	36,58
	302	8	0	2	2	10 002	28 800	1 363	1,0	39,25
	302	13	0	2	2	10 002	35 100	1 451	1,0	50,93
	302	15	0	2	2	10 002	28 800	4 403	1,0	126,81
	302	16	0	2	2	10 002	35 100	684	1,0	24,01
	302	17	0	2	2	10 002	28 800	409	1,0	11,78
	302	18	0	2	2	10 002	28 800	951	1,0	27,39
	344	8	0	2	7	10 002	35 100	553	1,0	19,41
	346	12	0	2	2	10 002	35 100	1 301	1,0	45,67
	379	10	0	2	2	10 002	35 100	8	1,0	0,28
	455	20	0	2	7	10 002	28 800	460	1,0	13,25
	543	3	0	2	14	10 002	35 100	4 050	1,0	142,16
	573	8	0	2	7	10 002	35 100	1 422	1,0	49,91
	622	9	0	2	7	10 002	35 100	1 124	1,0	39,45
	673	0	0	2	14	10 002	28 800	1 151	1,0	33,15
	686	2	0	2	14	10 002	35 100	389	1,0	13,65
	693	0	0	2	2	10 002	28 800	827	1,0	23,82
	694	0	0	2	2	10 002	28 800	248	1,0	7,14
	697	0	0	2	14	10 002	35 100	1 169	1,0	41,03
část	700	0	0	2	14	10 002	35 100	600	1,0	21,06
	703	0	0	2	2	10 002	28 800	468	1,0	13,48
	708	1	0	2	14	10 002	35 100	384	1,0	13,48
	708	2	0	2	14	10 002	35 100	755	1,0	26,50
								36 468		1 429,17

CELKEM:

537 894

24 525 Kč