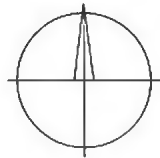


# KATASTRÁLNÍ SITUAČNÍ VÝKRES



±0.000 = 222,660 m.n.m, Bpv



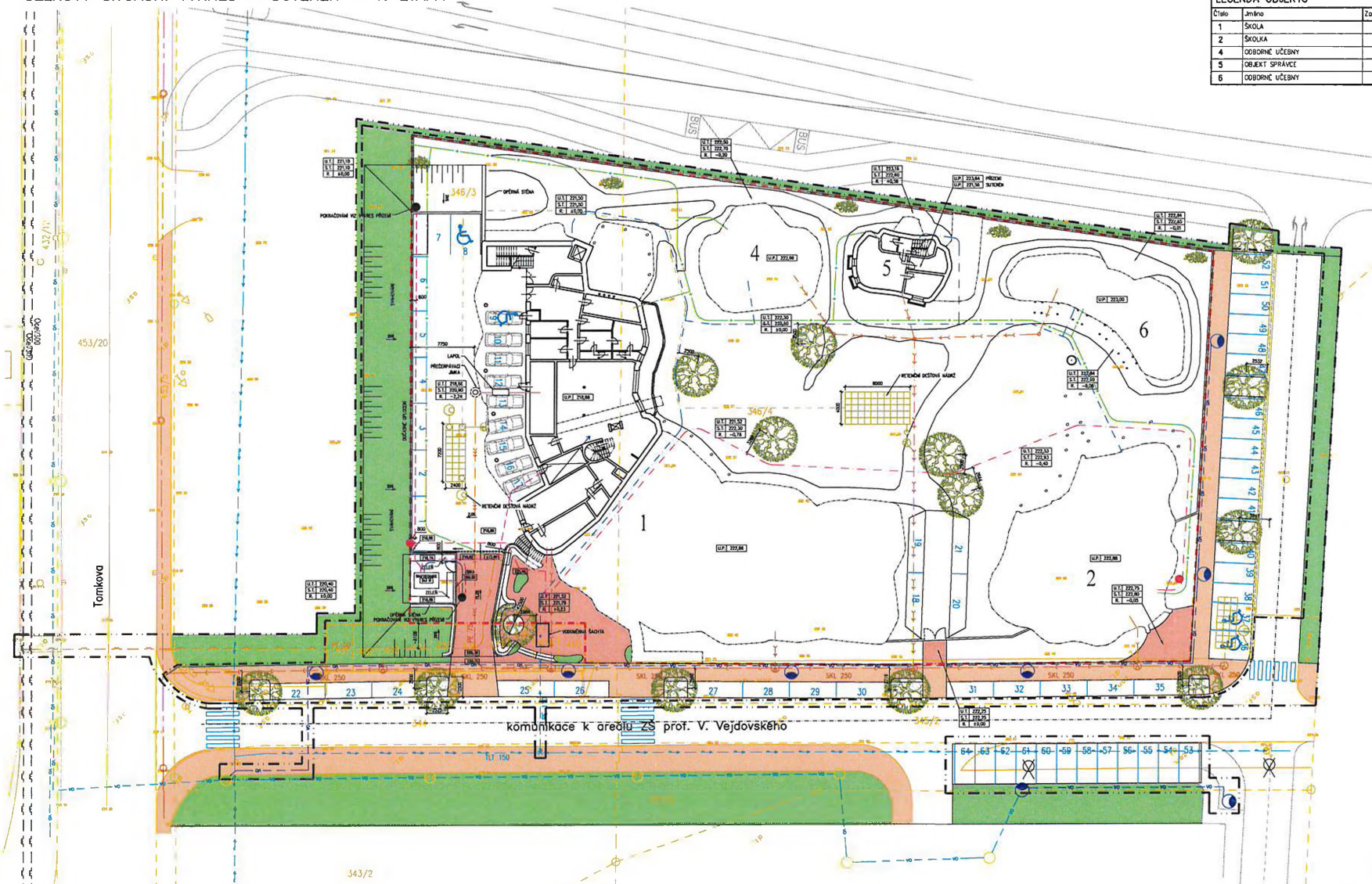
Projektant  ak. arch. Oldřich Hožman, Studio ARC, Křižkova 196/2 103 00 Praha 10, Holešovice IČO: 420 603 168 956	Investor: Waldorfská základní škola a mateřská škola s.r.o., Kosinova 876/3 779 00 Olomouc
	č. parcely 346/3 a 346/4 katastrální území Olomouc - Hejčín ulice Tomkova
datum: ZÁŘÍ 2017	kreslil ak. arch. Oldřich Hožman, Jan Kůla
slábněcí úřad: Stavební úřad Městského úřadu Olomouc 582 02 Olomouc, Hrázská 71 775 11 Olomouc tel. 585 400 292	stupeň projektové dokumentace: Projekt pro územní řízení
Akce:	Projekt areálu waldorfské školy
Název výkresu:	KATASTRÁLNÍ SITUAČNÍ VÝKRES
Měřítko:	1:1000
Č. výkř.:	C.4

# CELKOVÝ SITUAČNÍ VÝKRES – SUTERÉN – 1. ETAPA

Číslo	Jméno	Zast. plocha (m <sup>2</sup> )
1	ŠKOLA	1499,7
2	ŠKOLNA	482,2
4	ODBORNÉ UČEBNY	155,4
5	OBJEKT SPRÁVCE	135,7
6	ODBORNÉ UČEBNY	199,4

- LEGENDA :**
- HRANICE POZEMKŮ
  - ČÍSLO POZEMKU DLE K.M.
  - DOPLODÍM
  - ZAMĚŘENÍ STAVAJÍCÍHO STAVU
  - BUDOUCÍ PLÁNOVANÁ KOMUNIKACE
  - U.T. – UPRÁVĚNÝ TERÉN ( Bp+ )
  - S.L. – STAVĚNACÍ TERÉN ( Bp+ )
  - R. – ROZLOH VÝŠK ( m )
  - U.P. – GROUND PODLAHY
  - CHODNIKY MĚSTA
  - CHODNIKY NA POZEMKU ŠKOLY
  - ZELEN
  - HRANICE AREÁLU – 1. ETAPA

- POŽÁRNÍ HYDRANT
- VODOVODNÍ ŘÁD – VEŘEJNÝ
- VODOVODNÍ PŘÍPOJKA – NOVÁ
- AREÁLOVÝ VODOVOD – NOVÝ
- AREÁLOVÝ POŽÁRNÍ VODOVOD – NOVÝ
- KANALIZAČNÍ ŘÁD – VEŘEJNÝ
- KANALIZAČNÍ ŘÁD – NOVÝ
- AREÁLOVÁ KANALIZACE – NOVÁ
- AREÁLOVÁ KANALIZACE TLAKOVÁ – NOVÁ
- DEŠŤOVÁ KANALIZACE – NOVÁ
- PŘEDČERPÁVACÍ DEŠŤOVÉ VODY – NOVÝ
- PLYN STL. – VEŘEJNÝ
- PLYN STL. – VEŘEJNÝ
- PLYNOVÁ PŘÍPOJKA – NOVÁ
- AREÁLOVÝ ROZVOD PLYNU – NOVÝ
- TRASA NOVÝCH DISTRIBUČNÍCH KABELŮ VN ZDVIH
- TRASA NOVÝCH DISTRIBUČNÍCH KABELŮ VN 10V
- TRASA NOVÝCH DISTRIBUČNÍCH KABELŮ VN 10V PRO AREÁL BALK. ŠKOLY A ŠKOLKY
- UMĚLOVANÝ VÝVOD DO BISTALNICE OBJEKTU
- NOVÁ TRAFOSTANICE 22/0,10V
- NOVÁ ROZVODNA NN
- NOVÝ KABEL VO
- NOVÝ STŮŽNÍK VO DĚLKY 6M SE SVÝTLAKEM SE ZOBROJENÍM 70W
- STAVAJÍCÍ KABEL VO
- STAVAJÍCÍ STŮŽNÍK VO DĚLKY 6M
- STAV. STŮŽNÍK VO DL. 8-10M S VÝDĚLNÍKEM
- RŮŠENÝ STŮŽNÍK VO
- OCHRANA STROMŮ – OCELDVÁ HRIZ
- OCHRANA STROMŮ – KACÍKEX
- RETENČNÍ DEŠŤOVÁ NADŘÍŽ
- DOVOZOVACÍ ŽLAB



±0,000 = 222,660 m.n.m. Bp+  
  

PROJEKTANT	PRŮJEMNÍK	STAVBA
ATC	ITRII	CELKOVÝ SITUAČNÍ VÝKRES – SUTERÉN – 1. ETAPA

# CELKOVÝ SITUAČNÍ VÝKRES – PŘÍZEMÍ – 1. ETAPA

Číslo	Jméno	Velikost (m <sup>2</sup> )
1	ŠKOLA	1499,7
2	ŠKOLKA	482,2
4	DOBORNÉ UČEBNY	155,4
5	OBJEKT SPRÁVCE	135,7
6	DOBORNÉ UČEBNY	199,4

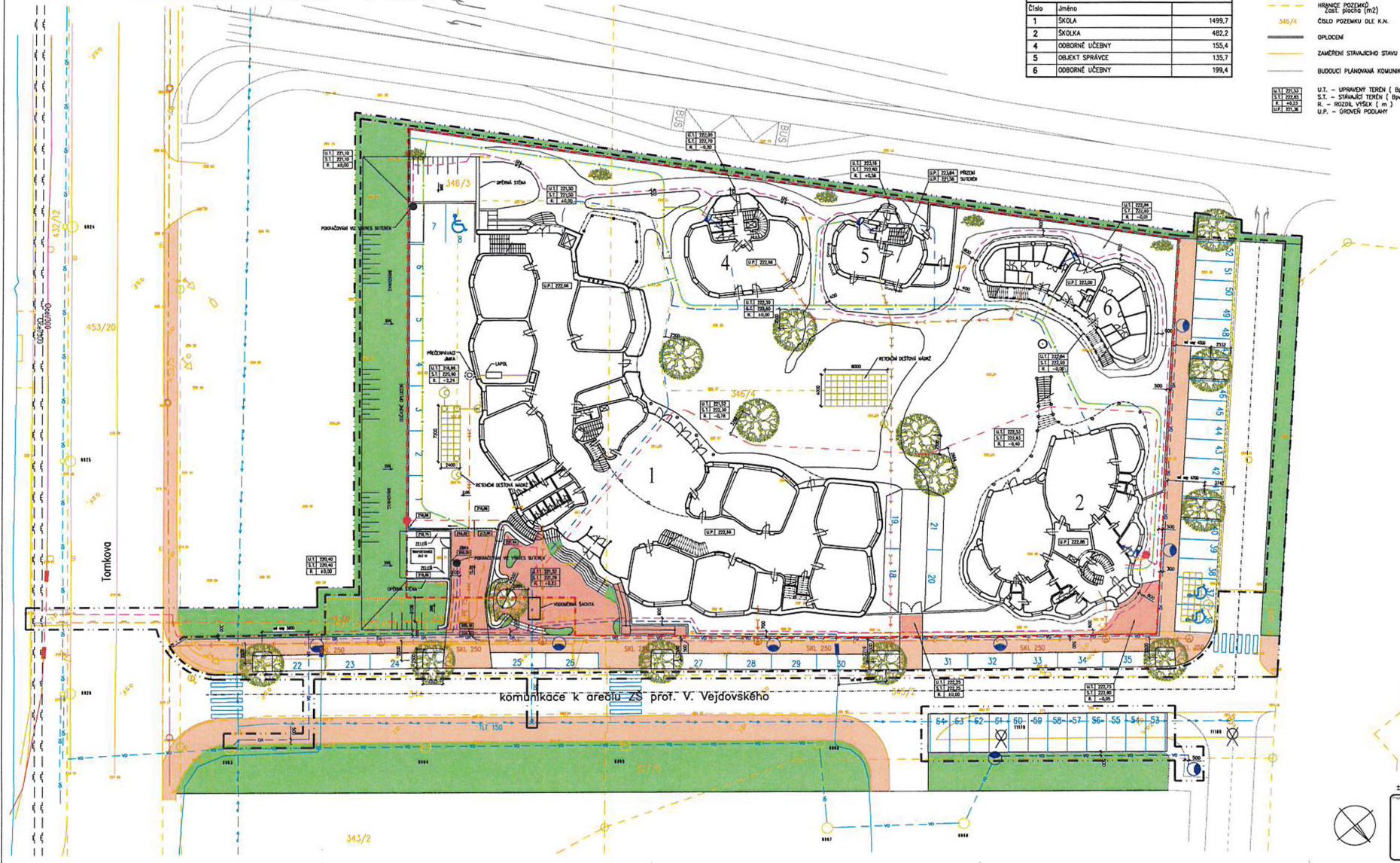
## LEGENDA :

- HRANICE POZEMKŮ  
Zař: plocha (m<sup>2</sup>)
- 346/4 ČÍSLO POZEMKU DLE K.N.
- OPLOUCENÍ
- ZAMĚŘENÍ STAVAJÍCÍHO STAVU
- BUDOUCÍ PLÁNOVANÁ KOMUNIKACE

- U.T. – UPRÁVENÝ TERÉN ( Bw )
- S.T. – STAVAJÍCÍ TERÉN ( Bw )
- R. – ROZDÍL VÝŠEK ( E m )
- U.P. – ÚROVEŇ POOLAHY

- CHODNÍKY MĚSTA
- CHODNÍKY NA POZEMKU ŠKOLY
- ZELĚŘ
- HRANICE AREÁLU – 1. ETAPA
- HRANICE AREÁLU – 2. ETAPA
- HRANICE STAVENIŠTĚ TRVALE
- HRANICE STAVENIŠTĚ DOČASNĚ

- POŽARNÍ HYDRANT
- VOODOVNÍ ŘAD – VEŘEJNÝ
- VOODOVNÍ ŘAD – VEŘEJNÝ, ZRUŠENÝ
- VOODOVNÍ PŘÍPOJKA – NOVÁ
- AREÁLOVÝ VOODOVNÍ – NOVÝ
- AREÁLOVÝ POŽARNÍ VOODOVNÍ – NOVÝ
- KANALIZAČNÍ ŘAD – VEŘEJNÝ
- KANALIZAČNÍ ŘAD – NOVÝ
- AREÁLOVÁ KANALIZACE – NOVÁ
- AREÁLOVÁ KANALIZACE TLAKOVÁ – NOVÁ
- DEŠŤOVÁ KANALIZACE – NOVÁ
- PŘEDČIŠŤOVÁNÍ DEŠŤOVÉ VODY – NOVÉ
- PLYN SÍTL – VEŘEJNÝ
- PLYN SÍTL – VEŘEJNÝ
- PLYNOVÁ PŘÍPOJKA – NOVÁ
- AREÁLOVÝ ROZVOD PLYNU – NOVÝ
- TRASA NOVÝCH DISTRIBUČNÍCH KABELŮ VN 22kV
- TRASA STÁV. DISTRIBUČNÍCH KABELŮ VN 22kV
- SPOKOJVOSTĚ DISTRIBUČNÍCH KABELŮ VN 22kV
- TRASA NOVÝCH DISTRIBUČNÍCH KABELŮ NN 1kV
- TRASA STÁV. DISTRIBUČNÍCH KABELŮ NN 1kV
- SPOKOJVOSTĚ DISTRIBUČNÍCH KABELŮ NN 1kV
- TRASA NOVÝCH DISTRIBUČNÍCH KABELŮ NN 1kV PRO AREÁL WALK. ŠKOLY A ŠKOLKY
- NOVÁ DISTRIBUČNÍ ROZVODNÁ ŠKŘÍTKA AREÁLOVÝCH ROZVODŮ NN
- UMĚŤOVANÝ VÝVOD DO INSTALACE OBJEKTU
- NOVÁ TRAFOSTANICE 22/0,4kV
- NOVÁ ROZVODNA NN
- NOVÝ KABEL VO
- NOVÝ STOŽÁŘ VO DELKY 6M SE SVÝTOLEM SE ZDORUDEM 70W
- STAVAJÍCÍ KABEL VO
- STAVAJÍCÍ STOŽÁŘ VO DELKY 6M
- STAV. STOŽÁŘ VO DL. 6-10M S VÝLOŽNÍKEM
- RUŠENÝ STOŽÁŘ VO
- DOHRANA STROMU – OCELOVÁ MŘÍŽ
- DOHRANA STROMU – KADREK
- RETENČNÍ DEŠŤOVÁ NADŘÍŽ
- DOVODŮVACÍ ŽLAB



±0,000 = 222,660 m.n.m. Bpv

Ing. Miroslav Štěpánek Ing. Petr Štěpánek Ing. Petr Štěpánek	Projekt architektury Projekt pozemkové úpravy Projekt pro zřízení řízení
Projekt areálu vododržitelce školy	
CELKOVÝ SITUACE – PŘÍZEMÍ, 1. ETAPA	

# KOMUNIKACE A ZPEVNĚNÉ PLOCHY

## VÝKAZ VÝMĚR :

Zastavěné plochy :	2418,2 m <sup>2</sup>
Zpevněné plochy :	1295,4 m <sup>2</sup>
Koeficient zastavěnosti :	KZP = 0,43
Plochy zeleně :	1865,4 m <sup>2</sup>
Koeficient zeleně :	KZ = 0,33
Plocha stavební parcely :	5579 m <sup>2</sup>

LEGENDA OBJEKTŮ		
Číslo	Jméno	Plocha
1	ŠKOLA	1499,7
2	ŠKOLKA	482,2
4	ODBORNÉ UČEBNY	155,4
5	OBJEKT SPRÁVCE	135,7
6	ODBORNÉ UČEBNY	199,4

## LEGENDA :

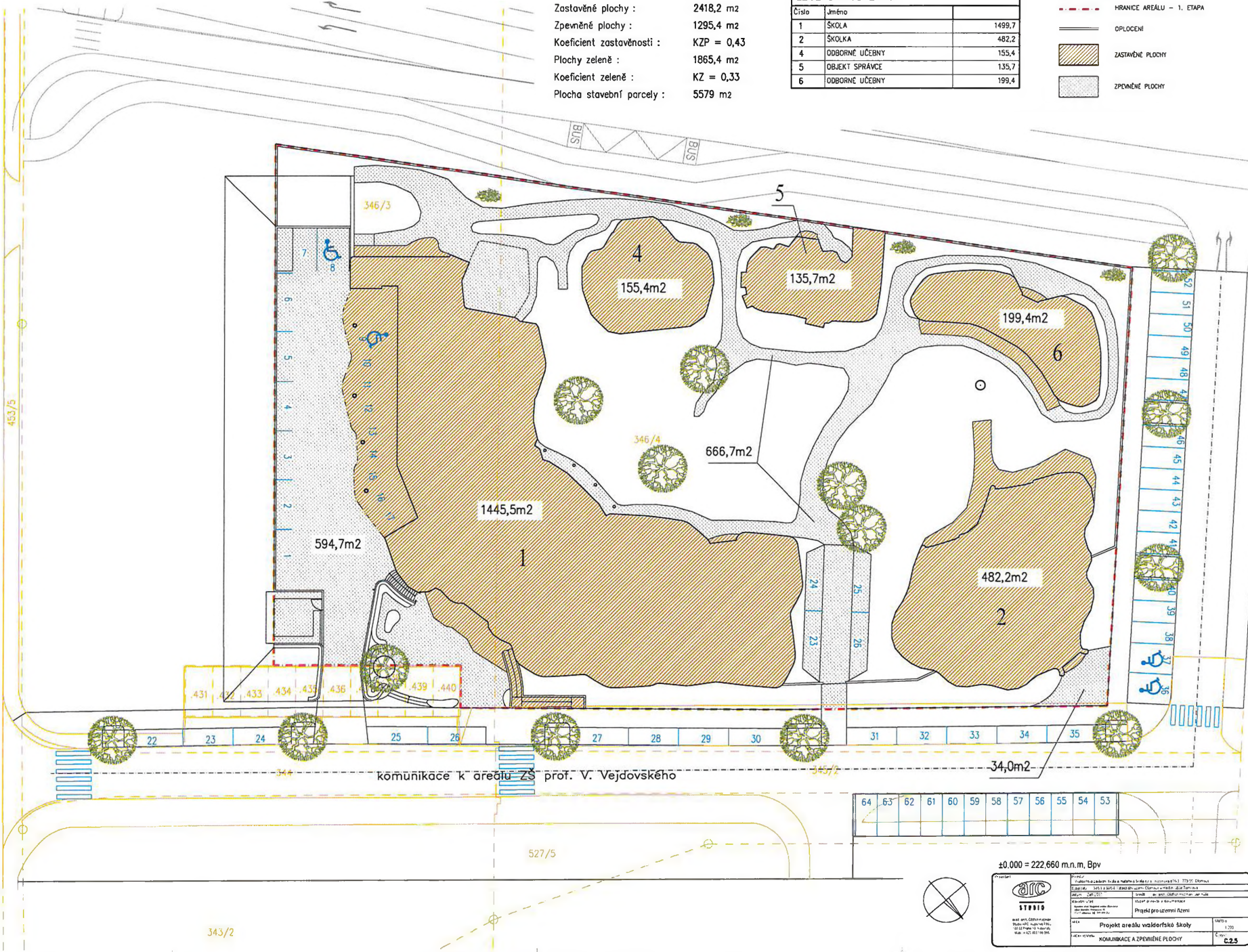
- HRANICE AREÁLU - 1. ETAPA
- OPLOCENÍ
- ZASTAVĚNÉ PLOCHY
- ZPEVNĚNÉ PLOCHY

432/12

453/20

453/5

Tomikova



±0.000 = 222.660 m.n.m. Bpv

Projekt areálu vvaldovské školy KOMUNIKACE A ZPEVNĚNÉ PLOCHY			
Datum: 2023 Město: Brno Jméno: Mgr. Ing. Jan Štěpán	Projekt: Projekt pro územní řízení Měřítko: 1:200 Číslo: C.2.5	Projekt: Vlastní územní řízení Měřítko: 1:200 Číslo: C.2.5	

# PŮDORYS 1.NP




**Tabulka místností**

Číslo	Jméno	Plocha [m²]
1.1.01	ODBOŘNÁ UČEBNA	50,57
1.1.02	ODBOŘNÁ UČEBNA	50,79
1.1.03	10. TŘÍDA	55,72
1.1.04	11. TŘÍDA	55,72
1.1.05	5. TŘÍDA	55,74
1.1.06	2. TŘÍDA	55,87
1.1.07	3. TŘÍDA	55,78
1.1.08	4. TŘÍDA	55,74
1.1.09	1. TŘÍDA	55,75
1.1.10	KABINET	16,31
1.1.11	VÝUKA VÁŘENÍ	22,57
1.1.12	UČEBNA	96,85
1.1.13	VÝDEJNA, MYTÍ NÁDOBY	27,42
1.1.14	WC UČITELŮ	4,41
1.1.15	KABINET	13,78
1.1.16	PÝTAH	2,37
1.1.17	WC INVALIDŮ	3,84
1.1.18	UMÝVÁRNA CHLAPCI	5,07
1.1.19	WC CHLAPCI	14,93
1.1.20	UMÝVÁRNA DĚVČKY	4,54
1.1.21	WC DĚVČKY	16,87
1.1.22	SKLAD	18,17
1.1.23	SKLAD	3,02
1.1.24	SCHODIŠTĚ	5,98
1.1.25	SKLAD	3,29
1.1.26	KABINET	15,53
1.1.27	ZADŮVĚŘÍ	4,25
1.1.28	CHODBA, SCHODIŠTĚ	406,01

Celková plocha [m²]: 1170,02

±0.000 = 222,660 m.n.m, Bpv

 <p>STUDIO</p> <p>Školní 246, Vojenský újezd Střední AIC, Křižovatka 73602 153 00 Praha 15, Holešovice Mobil: +420 602 108 980</p>	<p>Investor: Waldorfská základní škola a mateřská škola s.r.o., Kozmova 5150, 719 00 Olomouc</p> <p>Č. paragrafu: 346/3 a 346/4, katastrální území Olomouc - Račice, obec Trosčovice</p> <p>datum: prosinec 2016</p> <p>státní příjímání (Jiří):</p> <p>Škola: Školní 246, Vojenský újezd Střední AIC, Křižovatka 73602 153 00 Praha 15, Holešovice Mobil: +420 602 108 980</p>	<p>Projekt pro územní řízení</p> <p>AKCE: Waldorfská základní škola a mateřská škola</p> <p>Název výstavby: S01 - ŠKOLA PŮDORYS 1.NP</p>	<p>MĚRKA: 1:200</p> <p>Č. výčr.: D.1.2</p>
	<p>Projekt pro územní řízení</p>		<p>MĚRKA: 1:200</p> <p>Č. výčr.: D.1.2</p>

# PŮDORYS 2.NP



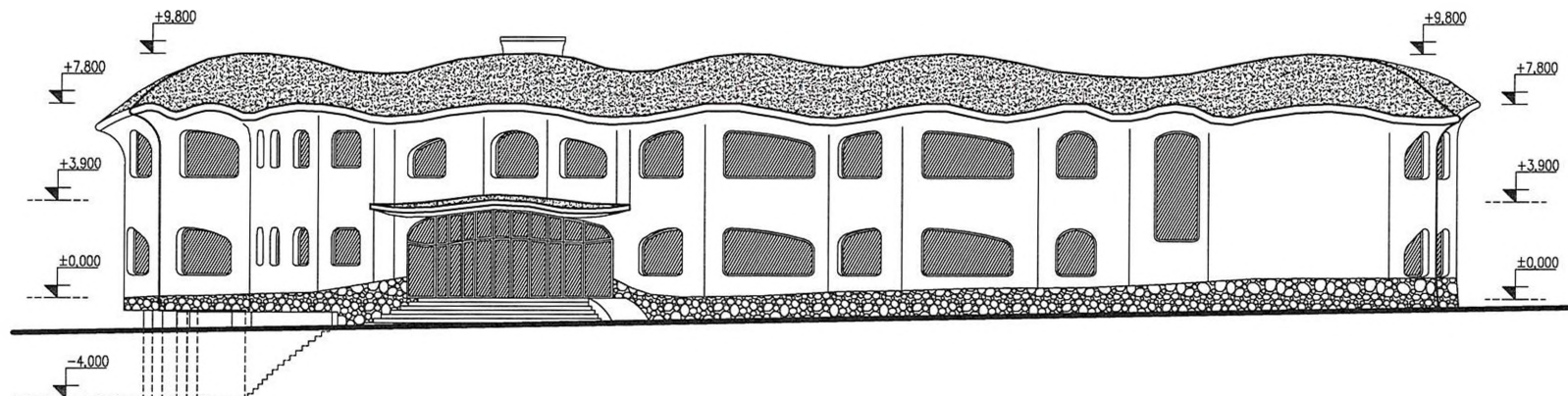
Číslo	Jméno	Plocha [m <sup>2</sup> ]
1.2.01	ODBOŘNÁ UČEBNA	50,64
1.2.02	ODBOŘNÁ UČEBNA	50,79
1.2.03	12. TŘÍDA	55,72
1.2.04	13. TŘÍDA	55,72
1.2.05	6. TŘÍDA	55,74
1.2.06	7. TŘÍDA	55,74
1.2.07	9. TŘÍDA	55,72
1.2.08	IT UČEBNA	55,67
1.2.09	8. TŘÍDA	55,78
1.2.10	KABINET	16,31
1.2.11	KABINET	19,3
1.2.12	MULTIFUNKČNÍ SAL	105,34
1.2.13	LEVĚŠTĚ	39,19
1.2.14	WC UČITELĚ	3,69
1.2.15	VÝTAH	2,37
1.2.16	KABINET	14,29
1.2.17	WC UČITELĚ	2,69
1.2.18	OKLID	1,53
1.2.19	UMÝVÁRNA CHLAPCI	7,25
1.2.20	WC CHLAPCI	11,47
1.2.21	UMÝVÁRNA DĚVČKY	4,59
1.2.22	WC DĚVČKY	16,87
1.2.23	KANCELÁŘ – JEDNATEL	10,3
1.2.24	SEKREJARIÁT	16,71
1.2.25	KANCELÁŘ – ŘEDITEL	11,33
1.2.26	CHODBA, SCHODIŠTĚ	380,83

Čeková plocha [m<sup>2</sup>]: 1155,58

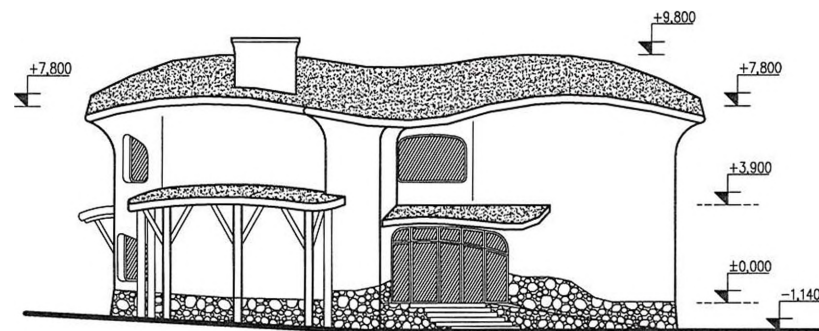
±0.000 = 222,660 m.n.m, Bpv

<p>ARC STUDIO</p> <p>ARČ, s.r.l., 24618 Hlavenky Střední ul. 10, Praha 10 IČO: 252 23 500 DIČ: CZ02 198 966</p>	Projektant: Waldorfská základní škola a mateřská škola s.r.o., Kralupy 876/3, 779 00 Chomouč Ú. parcely: 346/1 a 346/4, katastrální území Chomouč – Hřbitov, obec Třebonice	Měřítko: 1:200
	Datum: prosinec 2016 Stavění: 01.01.2016 Stupeň: Projekt pro územní řízení	Kreslil: ak. arch. Ondřej Hořmánek, Jan Klus Projekt pro územní řízení


## POHLED SEVEROVÝCHODNÍ



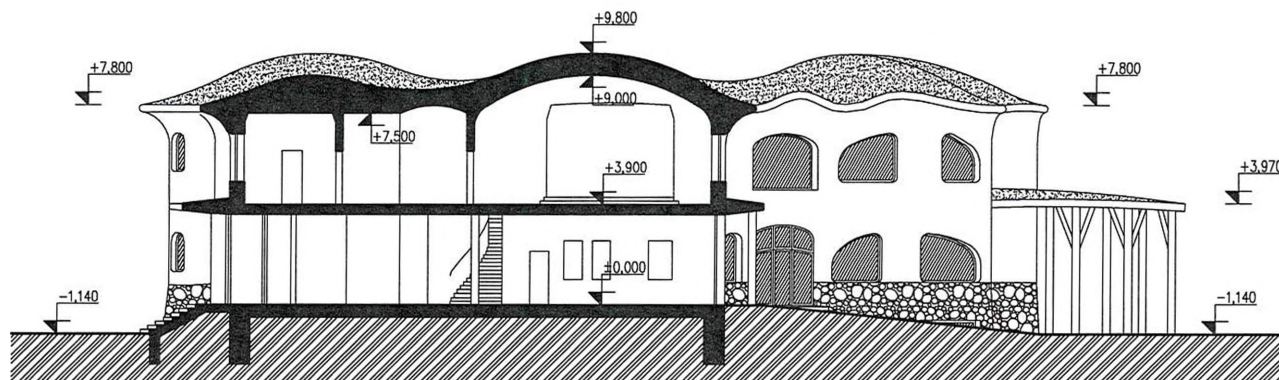
## POHLED JIHOZÁPADNÍ



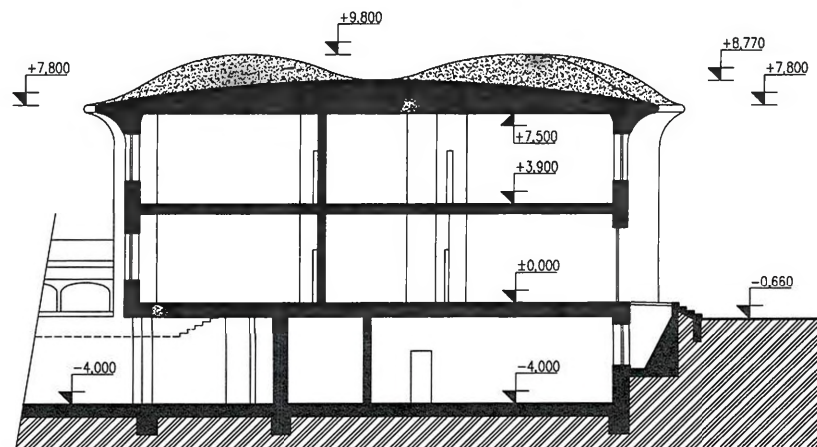
±0.000 = 222,660 m.n.m, Bpv

Projektant:  atkad. arch. Oldřich Hozman, Studio ARC, Kupkova 796/2 103 00 Praha 10, Kolovráty, Mob.: + 420 603 188 966	Investor: Waldorfská základní škola a mateřská škola s.r.o., Kosinova 876/3, 779 00 Olomouc	
	č. parcely: 346/3 a 346/4, katastrální území Olomouc – Hejčín, ulice Tomikova	
datum: prosinec 2016	kreslí: ak. arch. Oldřich Hozman, Jan Kůla	
stavební úřad: Stavební úřad, Mlýnský náhon Olomouc, 60200 Slatěbná, Plynárenská 10, 779 11 Olomouc, tel: 588 488 202	stupeň projektové dokumentace: Projekt pro územní řízení	
AKCE:	Waldorfská základní škola a mateřská škola	Měřítko: 1:200
Název výkresu:	SO1 - ŠKOLA POHLED SV, JZ	Č. výkř.: D.3.1


# ŘEZ B - B



# ŘEZ A - A

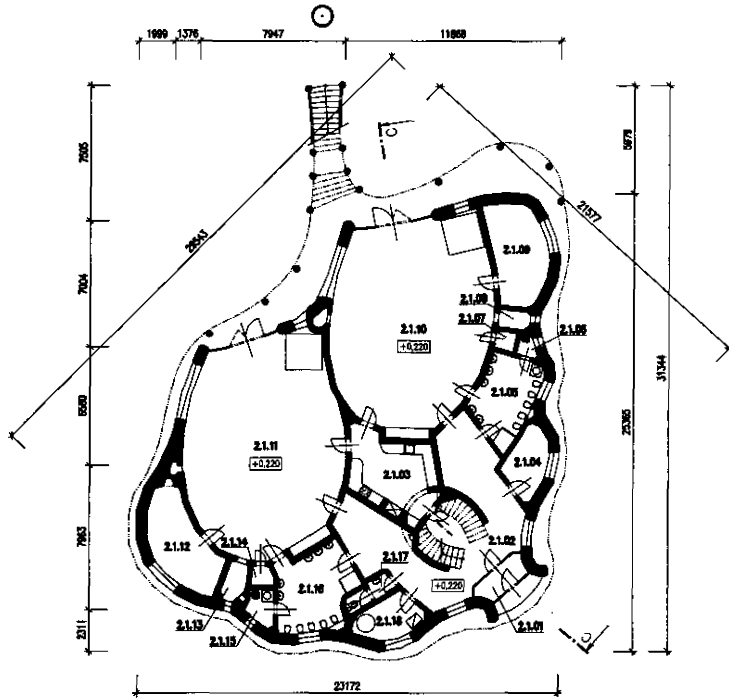


±0.000 = 222,660 m.n.m, Bpv

Projektant:  akad. arch. Oldřich Hozman, Studio ARC, Kuptkova 750/2 103 00 Praha 10, Kolovraty. Mob.: + 420 603 188 966	Investor: Waldorfská základní škola a mateřská škola s.r.o., Kosinova 876/3, 779 00 Olomouc		Měřítko: 1:200
	č. parcely: 346/3 a 346/4, katastrální území Olomouc – Hejčín, ulice Tomkova	datum: prosinec 2016	
stavební úřad: Stavební úřad, Malpřská města Olomouc, oáza Slavčova, Hřenská 10, 779 11 Olomouc, tel. 568 488 202	stupeň projektové dokumentace: Projekt pro územní řízení		Č. výkř.: <b>D.2.1</b>
Akce: Waldorfská základní škola a mateřská škola	Název výkřesu: SO1 - ŠKOLA ŘEZ B - B, A - A		



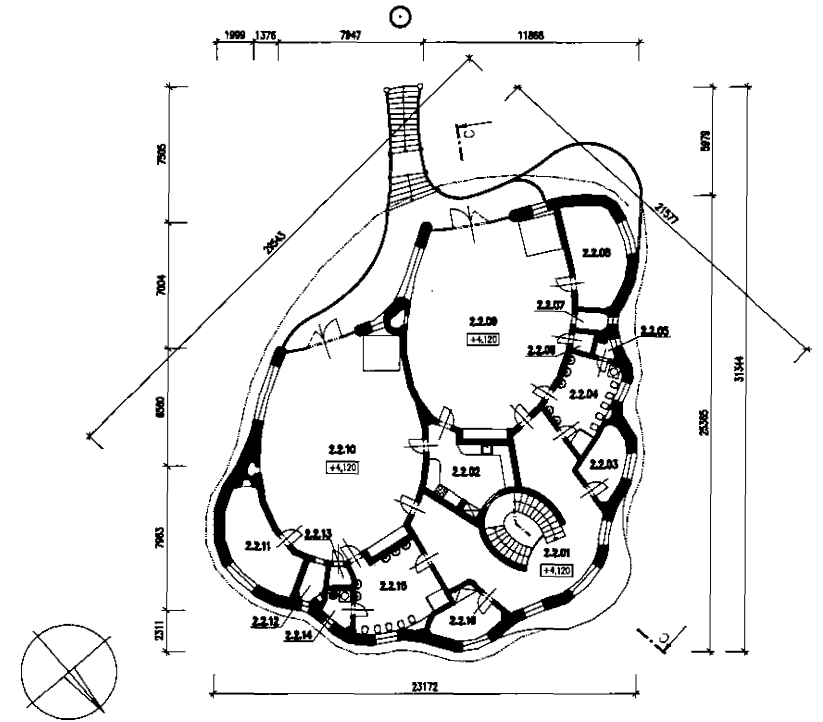
# PŮDORYS 1.NP



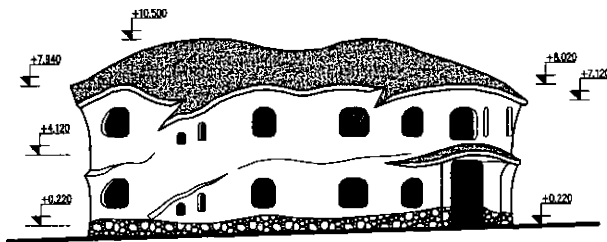
Číslo	Jméno	Plocha [m <sup>2</sup> ]
2.1.01	ZÁCHOVÍ	4,09
2.1.02	CHODBA, SATNA, SCHODIŠTĚ	53,09
2.1.03	KUCHYŇKA	18,74
2.1.04	SKLAD	7,44
2.1.05	UMÝVÁRNA, WC	14,3
2.1.06	OKLID	1,16
2.1.07	SKLAD	1,21
2.1.08	HERNÍ MÍKA	1,78
2.1.09	ODPOČÍNKOVÝ KOUTEK	15,58
2.1.10	HERNA	93,35
2.1.11	HERNA	93,35
2.1.12	ODPOČÍNKOVÝ KOUTEK	15,58
2.1.13	HERNÍ MÍKA	2,47
2.1.14	SKLAD	1,32
2.1.15	OKLID	2,73
2.1.16	UMÝVÁRNA, WC	17,23
2.1.17	WC UČITELE	2,89
2.1.18	TECHNICKÁ MÍSTNOST	7,29
Celková plocha [m <sup>2</sup> ]		352,59

Číslo	Jméno	Plocha [m <sup>2</sup> ]
2.2.01	CHODBA, SATNA, SCHODIŠTĚ	59,1
2.2.02	KUCHYŇKA	18,37
2.2.03	KANCELÁŘ	7,44
2.2.04	UMÝVÁRNA, WC	14,3
2.2.05	OKLID	1,16
2.2.06	SKLAD	1,21
2.2.07	HERNÍ MÍKA	1,78
2.2.08	ODPOČÍNKOVÝ KOUTEK	15,86
2.2.09	HERNA	93,89
2.2.10	HERNA	93,35
2.2.11	ODPOČÍNKOVÝ KOUTEK	15,59
2.2.12	HERNÍ MÍKA	2,47
2.2.13	SKLAD	1,32
2.2.14	OKLID	2,73
2.2.15	UMÝVÁRNA, WC	19,05
2.2.16	SATNA PERSONÁL	16,07
Celková plocha [m <sup>2</sup> ]		351,89

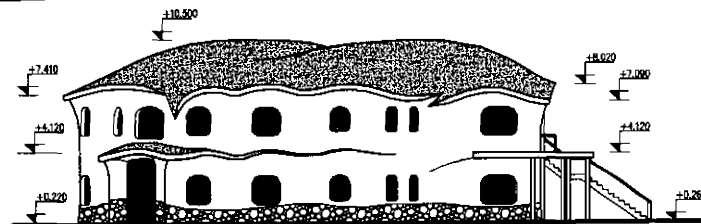
# PŮDORYS 2.NP



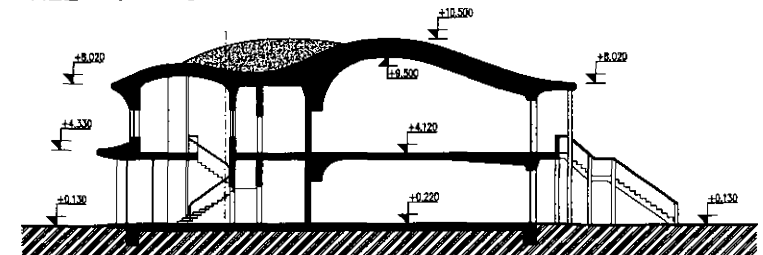
## POHLED SEVEROVÝCHODNÍ



## POHLED SEVEROZÁPADNÍ



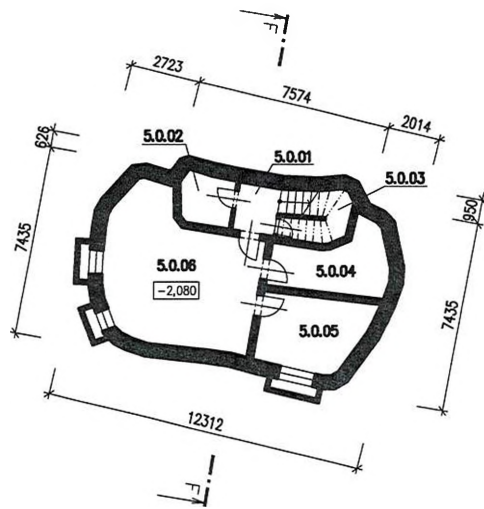
## ŘEZ C - C



±0.000 = 222,660 m.n.m, Bpv

 <b>atc</b> <b>STUDIO</b>	Projektant: Wáldorfská základní škola a mateřská škola s.r.o., Křižovnický 878/2, 379 01, Blatná Č. záznamu: 3452 a 3454, kancelář Ústřední úřadové - Hradec, J.Č. Trnava Datum: 30.04.2014 schválil: arch. Ondřej Holman, Jan Kila	Projekt pro Územní řízení
	Město: Wáldorfská základní škola a mateřská škola Měřítko: 1:200	Č. výkresu: S02 - ŠKOLKA PŮDORYS 1.NP, 2.NP, POHLED SEVEROVÝCHODNÍ, SEVEROZÁPADNÍ, ŘEZ C-C

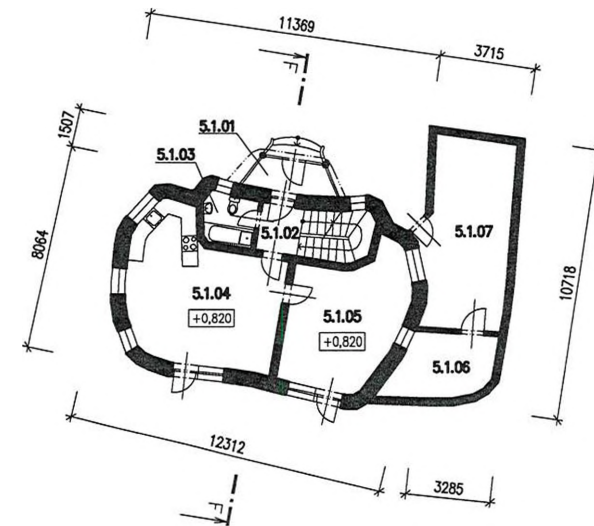
## PŮDORYS 1.PP



Tabulka místností		
Číslo	Jméno	Plocha [m <sup>2</sup> ]
5.0.01	CHODBA, SCHODIŠTĚ	4,23
5.0.02	SKLAD	3,97
5.0.03	SKLAD	4,03
5.0.04	SKLAD	9,58
5.0.05	SKLAD	11,39
5.0.06	SKLAD	30,48

Celková plocha [m<sup>2</sup>]: 63,68

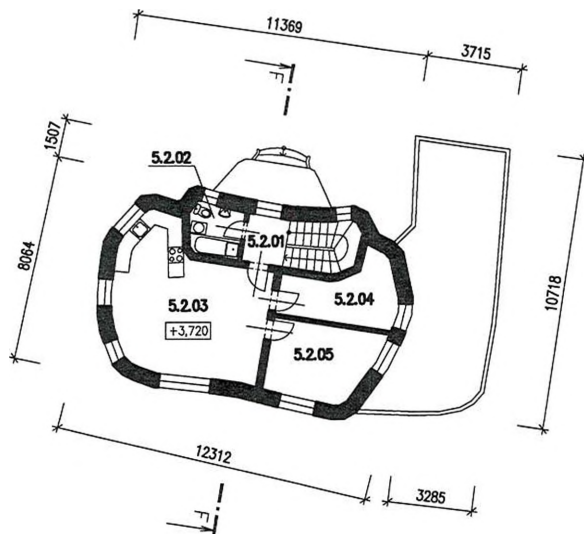
## PŮDORYS 1.NP



Tabulka místností		
Číslo	Jméno	Plocha [m <sup>2</sup> ]
5.1.01	ZÁDVEŘÍ	3,91
5.1.02	CHODBA, SCHODIŠTĚ	8,6
5.1.03	KOUPELNA + WC	3,97
5.1.04	OBÝVACÍ POKOJ + KUCH. KOUT	30,49
5.1.05	LOŽNICE	22,11
5.1.06	SKLAD	9,4
5.1.07	SKLAD	24,46

Celková plocha [m<sup>2</sup>]: 102,94


## PŮDORYS 2.NP



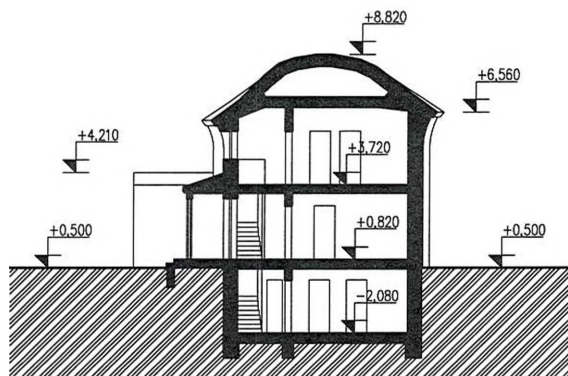
Tabulka místností		
Číslo	Jméno	Plocha [m <sup>2</sup> ]
5.2.01	CHODBA, SCHODIŠTĚ	8,6
5.2.02	KOUPELNA + WC	3,97
5.2.03	OBÝVACÍ POKOJ + KUCH. KOUT	30,49
5.2.04	PRACOVNA	9,61
5.2.05	POKJOJ	11,93

Celková plocha [m<sup>2</sup>]: 64,6

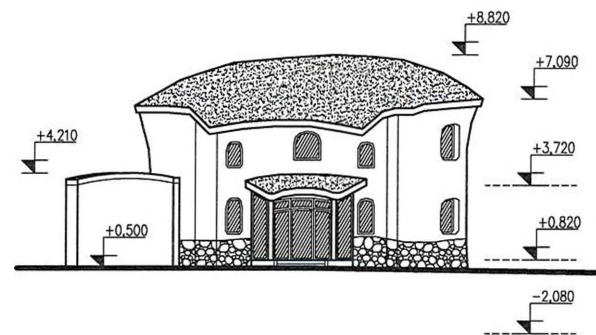
±0.000 = 222,660 m.n.m, Bpv

 akad. arch. Oldřich Hozman, Studio ARC, Kupkova 796/2 103 00 Praha 10, Kolovrátky, Mob.: + 420 603 188 996	Investor: Waldorfská základní škola a mateřská škola s.r.o., Kosinova 876/3, 779 00 Olomouc
	č. parcely: 346/3 a 346/4, katastrální území Olomouc – Hejčín, ulice Tomkova datum: prosinec 2016 kreslil: ak. arch. Oldřich Hozman, Jan Kůla stavební úřad: Stavební úřad, Magistrát města Olomouce, odbor stavební, Přemyslova 10, 779 11 Olomouc, tel. 565 488 202
stupeň projektové dokumentace: Projekt pro územní řízení	Akce: Waldorfská základní škola a mateřská škola
Název výkresu: S05 - OBJEKT SPRÁVCE PŮDORYS 1.PP, 1.NP, 2.NP	Měřítko: 1:200 Č. výkr.: <b>D.1.7</b>


# ŘEZ F - F



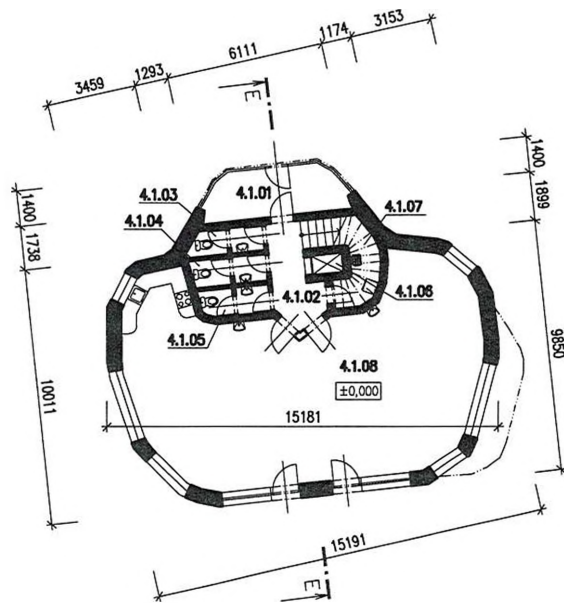
# POHLED JIHOZÁPADNÍ



±0.000 = 222,660 m.n.m, Bpv

Projektant:  arkad. arch. Oldřich Hozman, Studio ARC, Kupkova 796/2 103 00 Praha 10, Kolovrály, Mob.: + 420 603 188 966	Investor: Waldorfská základní škola a mateřská škola s.r.o., Kosinova 876/3, 779 00 Olomouc	
	č. parcely: 346/3 a 346/4, katastrální území Olomouc - Hejčín, ulice Tomkova	
datum: prosinec 2016	kreslil: ak. arch. Oldřich Hozman, Jan Kůla	
stavební úřad: Stavební úřad, Magistrát města Olomouce, odbor stavební, Hyšbánska 10, 779 11 Olomouc, tel. 588 488 202		stupeň projektové dokumentace: Projekt pro územní řízení
Akce:	Waldorfská základní škola a mateřská škola	Měřítko: 1:200
Název výkresu:	SO5 - OBJEKT SPRÁVCE REZ F - F, POHLED JZ	Č. výkř.: <b>D.2.4</b>

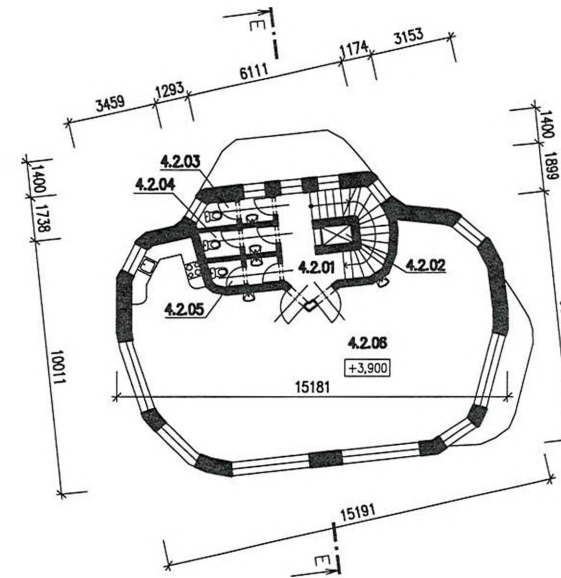
## PŮDORYS 1.NP



Číslo	Jméno	Plocha [m <sup>2</sup> ]
4.1.01	ZADVEŘI	9,98
4.1.02	CHODBA	6,41
4.1.03	WC UČITELÉ	2,78
4.1.04	WC CHLAPCI	3,17
4.1.05	WC DÍVKY	2,88
4.1.06	VÝTAH	1,03
4.1.07	SCHODIŠTĚ	6,38
4.1.08	ODBORNÁ UČEBNA	94,6

Celková plocha [m<sup>2</sup>]: 127,22

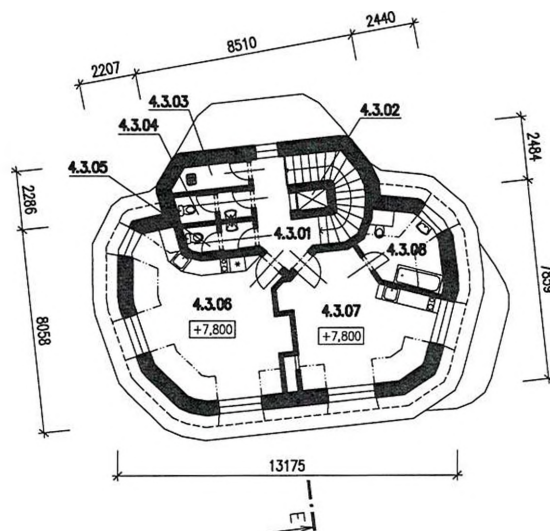
## PŮDORYS 2.NP



Číslo	Jméno	Plocha [m <sup>2</sup> ]
4.2.01	CHODBA, SCHODIŠTĚ	13,1
4.2.02	VÝTAH	1,03
4.2.03	WC UČITELÉ	2,78
4.2.04	WC CHLAPCI	3,17
4.2.05	WC DÍVKY	2,88
4.2.06	ODBORNÁ UČEBNA	94,6

Celková plocha [m<sup>2</sup>]: 117,55


## PŮDORYS 3.NP

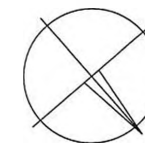


Číslo	Jméno	Plocha [m <sup>2</sup> ]
4.3.01	CHODBA, SCHODIŠTĚ	15,56
4.3.02	VÝTAH	1,03
4.3.03	ÚKLID	2,82
4.3.04	WC UČITELÉ - ŽENY	3,17
4.3.05	WC UČITELÉ - MUŽI	2,88
4.3.06	KABINET	30,89
4.3.07	POKOJ PRO HOSTY ŠKOLY	25,05
4.3.08	KOUPELNA	7,93

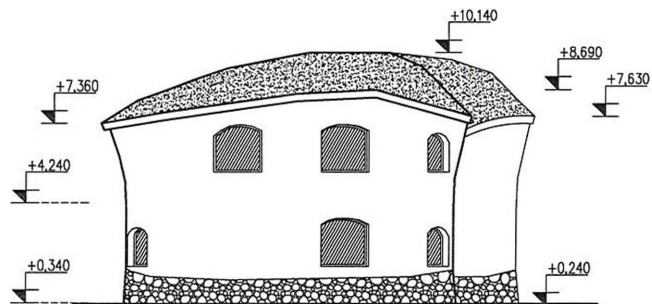
Celková plocha [m<sup>2</sup>]: 89,31

±0.000 = 222,660 m.n.m, Bpv

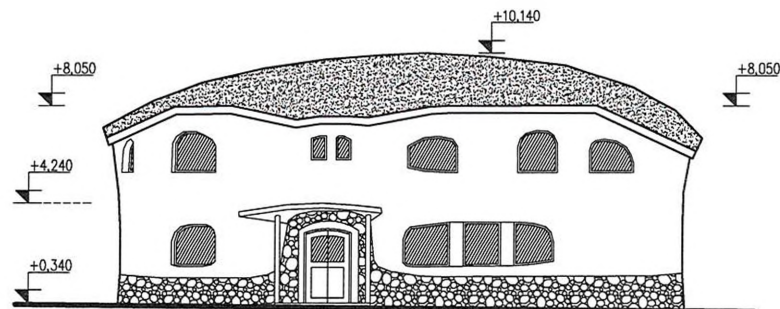
Projektant:  sklad. arch. Oldřich Hozman Studio ARC, Kupkova 795/2 103 00 Praha 10, Kolovraty, Mob.: + 420 603 188 966	Investor: Waldorfská základní škola a mateřská škola s.r.o., Kosinova 876/3, 779 00 Olomouc	Měřítko: 1:200 Č. výkř.: <b>D.1.6</b>
	Č. parcely: 346/3 a 346/4, katastrální území Olomouc – Hejčín, ulice Tomkova datum: prosinec 2016 kreslil: ak. arch. Oldřich Hozman, Jan Kůla stavební úřad: Stavební úřad, Magistrát města Olomouce, odbor územní, Hyšarova 16, 779 11 Olomouc, tel. 585 489 202 stupeň projektové dokumentace: Projekt pro územní řízení	
Akce: Waldorfská základní škola a mateřská škola		
Název výkresu: SO4 - ODBORNÉ UČEBNY PŮDORYS 1.NP, 2.NP, 3.NP		



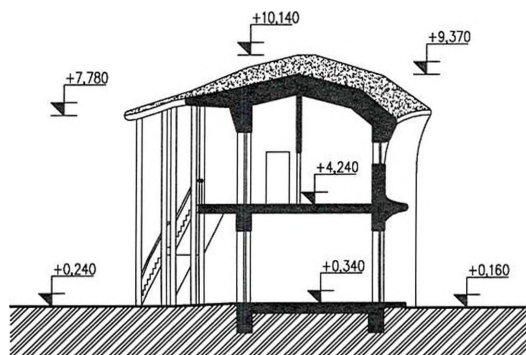
## POHLED SEVEROZÁPADNÍ




## POHLED JIHOZÁPADNÍ



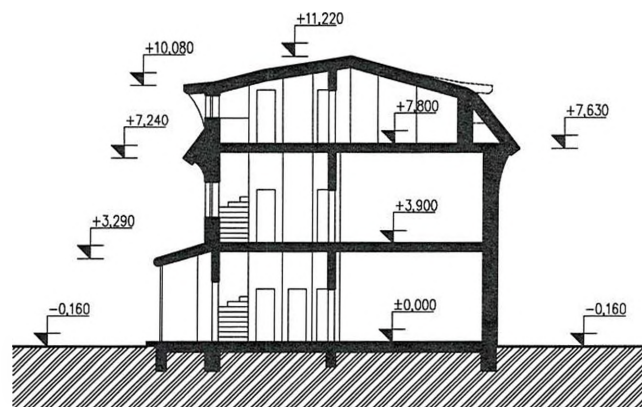
## ŘEZ D - D



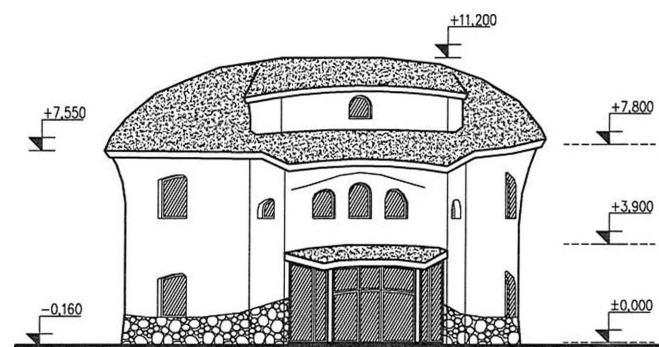
±0.000 = 222,660 m.n.m, Bpv

Projektant:  ak. arch. Oldřich Hozman, Studio ARC, Kupkova 796/2 103 00 Praha 10, Kolovráty, Mob.: + 420 603 188 966	Investor: Waldorfská základní škola a mateřská škola s.r.o., Kosinova 876/3, 779 00 Olomouc	Č. parcely: 346/3 a 346/4, katastrální území Olomouc – Hejčín, ulice Tomkova
	datum: prosinec 2016	kreslil: ak. arch. Oldřich Hozman, Jan Kůla
Akce: Waldorfská základní škola a mateřská škola		Měřítko: 1:200
Název výkresu: SO6 - ODBORNÉ UČEBNY POHLED SZ, JZ, REZ D - D		Č. výkr.: <b>D.2.5</b>


# ŘEZ E - E



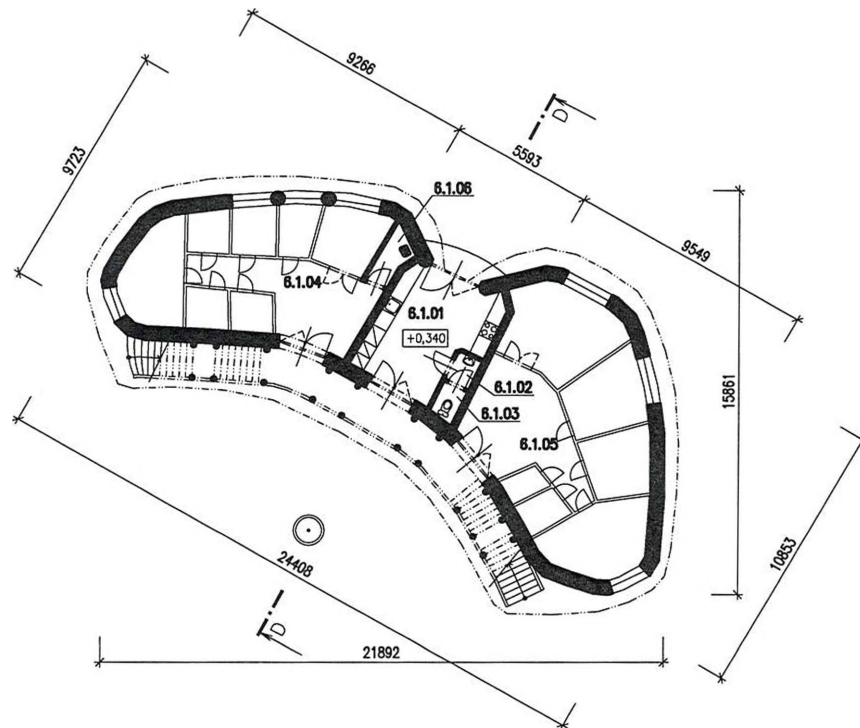
# POHLED JIHOZÁPADNÍ



±0.000 = 222,660 m.n.m, Bpv

Projektant:  akad. arch. Oldřich Hozman Studio ARC, Kupkova 796/2 103 00 Praha 10, Kolovráty, Mob.: + 420 603 188 966	Investor: Waldorfská základní škola a mateřská škola s.r.o., Kosinova 876/3, 779 00 Olomouc	
	č. parcely: 346/3 a 346/4, katastrální území Olomouc – Hejčín, ulice Tomikova	
datum: prosinec 2016	kreslil: ak. arch. Oldřich Hozman, Jan Kůla	stupeň projektové dokumentace: Projekt pro územní řízení
stavební úřad: Stavební úřad, Magistr. město Olomouc, odbor stavební, Rybná 10, 779 11 Olomouc, tel. 568 488 202		
Akce:	Waldorfská základní škola a mateřská škola	Měřítko: 1:200
Název výkresu:	SO4 - ODBORNÉ UČEBNY REZ E - E, POHLED JZ	Č. výkr.: <b>D.2.3</b>

# PŮDORYS 1.NP



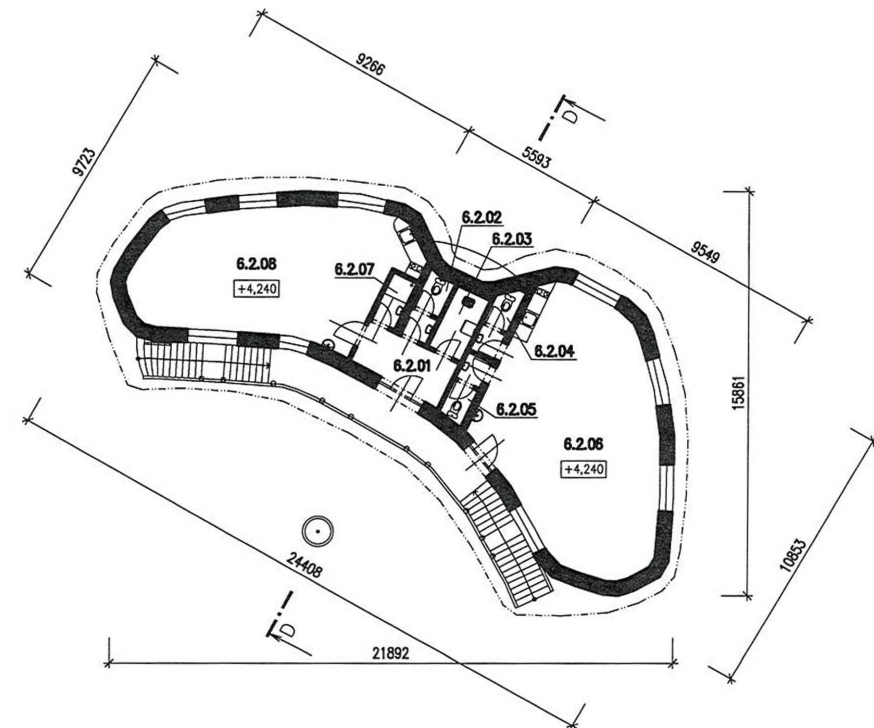
Číslo	Jméno	Plocha [m <sup>2</sup> ]
6.1.01	VSTUPNÍ HALA, PŘÍPRAVA KRMIVA	19,04
6.1.02	UMÝVÁRNA	1,2
6.1.03	WC	1,34
6.1.04	STÁJE PRO DROBNÉ ZVÍŘECTVO	47,4
6.1.05	STÁJE PRO DROBNÉ ZVÍŘECTVO	61,6
6.1.06	ÚKLID	2,21

Celková plocha [m<sup>2</sup>]: 132,78


Číslo	Jméno	Plocha [m <sup>2</sup> ]
6.2.01	ZÁDVEŘÍ	6,98
6.2.02	WC UČITELÉ	2,87
6.2.03	ÚKLID	3,63
6.2.04	WC CHLAPCI	2,69
6.2.05	WC DĚVČY	2,63
6.2.06	ODBORNÁ UČEBNA	61,24
6.2.07	SPRCHA	2
6.2.08	ODBORNÁ UČEBNA	48,93

Celková plocha [m<sup>2</sup>]: 130,97

# PŮDORYS 2.NP



±0.000 = 222,660 m.n.m, Bpv

Projektant:  akad. arch. Oldřich Hožman, Studio ARC, Kupkova 798/2 103 00 Praha 10, Kolovrátky, Mob.: + 420 603 188 956	Investor: Waldorfská základní škola a mateřská škola s.r.o., Kosinova 876/3, 779 00 Olomouc
	č. parcely: 346/3 a 346/4, katastrální území Olomouc – Hejčín, ulice Tomkova
datum: prosinec 2016	kreslil: ak. arch. Oldřich Hožman, Jan Kůla
stavební úřad: Stavební úřad, Magistr. měřka Olomouc, odbor územního řízení, Hradební 10, 779 11 Olomouc, tel. 588 488 202	stupeň projektové dokumentace: Projekt pro územní řízení
Akce: Waldorfská základní škola a mateřská škola	Měřítko: 1:200
Název výkresu: SO6 - ODBORNÉ UČEBNY PŮDORYS 1.NP, 2.NP	Č. výkr.: D.1.8

