

Pozemkový fond ČR  
Obhájce právního zájmu  
Pravdova 837/II  
377 01 Jindřichův Hradec

**Pozemkový fond České republiky**  
**Sídlo: Praha 3, Husinecká 1024/11a, PSČ 130 00**  
zastoupený ing. Vladimírem Maryškou vedoucím odloučeného pracoviště PF ČR v J. Hradci  
adresa: Pravdova 837/II, 377 01 Jindřichův Hradec  
IČ: 45797072  
DIČ: CZ45797072  
Zapsán v obchodním rejstříku vedeném Městským soudem v Praze, odd. A, vložka 6664  
Bankovní spojení: GE Money Bank, a.s., č.ú.: 1700001-754/0600  
(dále jen „pronajímatel“)  
- na straně jedné -

a

**Zemědělské družstvo Rodvínov**  
**Sídlo: Jindřichův Hradec, Rodvínov 72, PSČ 377 01**  
IČ: 001 10 701  
DIČ: CZ00110701  
Zapsáno v obchodním rejstříku vedeném Krajským soudem v Českých Budějovicích, oddíl DrXXXXII, vložka 1884  
osoba oprávněná jednat za právnickou osobu – Ing. Zdeněk Král, předseda, Josef Vokuš, člen představenstva  
- na straně druhé -

uzavírají tento

## dodatek č. 6 k nájemní smlouvě č. 183N06/17

### Čl. I

Smluvní strany uzavřely dne 15.12.2006 nájemní smlouvu č. 183N06/17 (dále jen "smlouva").

### Čl. II

Na základě smlouvy je nájemce povinen platit pronajímateli roční nájemné ve výši 28.652,- Kč (slovy: dvacetosmtisícšestsetpadesát dva korun českých).

### Čl. III

✓ Dnem 9.11.2010 byla vyhlášena Katastrálním úřadem pro Jihočeský kraj, Katastrální pracoviště Jindřichův Hradec platnost obnovy katastrálního operátu převodem číselného vyjádření analogové mapy v S-JTSK do digitální podoby v k.ú. Jarošov nad Nežárkou. Z tohoto důvodu se odepisují z nájemní smlouvy níže uvedené nemovitosti:

Obec	Katastrální území	Druh evid.	Parcelní číslo	výměra	druh
Jarošov nad Než.	Jarošov nad Než.	PK	796/1	130336	neurčeno
Jarošov nad Než.	Jarošov nad Než.	PK	796/9	3223	neurčeno
Jarošov nad Než.	Jarošov nad Než.	PK	796/12	4026	neurčeno
Jarošov nad Než.	Jarošov nad Než.	PK	796/20	9312	neurčeno
Jarošov nad Než.	Jarošov nad Než.	PK	796/22	1482	neurčeno
Jarošov nad Než.	Jarošov nad Než.	PK	802	1701	neurčeno
Jarošov nad Než.	Jarošov nad Než.	PK	805	11506	neurčeno

Jarošov nad Než.	Jarošov nad Než.	PK	820/9	3050	neurčeno
Jarošov nad Než.	Jarošov nad Než.	PK	1296/1	1206	neurčeno
Jarošov nad Než.	Jarošov nad Než.	PK	1296/2	294	neurčeno
Jarošov nad Než.	Jarošov nad Než.	PK	1301	201	neurčeno
Jarošov nad Než.	Jarošov nad Než.	PK	1303	1549	neurčeno
Jarošov nad Než.	Jarošov nad Než.	PK	1304	5474	neurčeno
<b>celkem</b>	<b>x</b>	<b>x</b>	<b>x</b>	<b>173360</b>	<b>x</b>

a zároveň se připisují nemovitosti, které vznikly obnovou operátu z výše uvedených parcel

Obec	Katastrální území	Druh evid.	Parcelní číslo	výměra	druh
Jarošov nad Než.	Jarošov nad Než.	KN	796/11	7224	orná
Jarošov nad Než.	Jarošov nad Než.	KN	796/21	252	ost.pl.
Jarošov nad Než.	Jarošov nad Než.	KN	796/34	3835	orná
Jarošov nad Než.	Jarošov nad Než.	KN	798/7	2005	les*
Jarošov nad Než.	Jarošov nad Než.	KN	805/3	11016	orná
Jarošov nad Než.	Jarošov nad Než.	KN	805/6	2966	orná
Jarošov nad Než.	Jarošov nad Než.	KN	805/14	1457	orná
Jarošov nad Než.	Jarošov nad Než.	KN	805/16	129279	orná
Jarošov nad Než.	Jarošov nad Než.	KN	805/17	63	orná
Jarošov nad Než.	Jarošov nad Než.	KN	817/4	205	les*
Jarošov nad Než.	Jarošov nad Než.	KN	820/4	2509	TPP
Jarošov nad Než.	Jarošov nad Než.	KN	850/10	3030	orná
Jarošov nad Než.	Jarošov nad Než.	KN	893/5	90	ost.pl.
Jarošov nad Než.	Jarošov nad Než.	KN	893/9	124	ost.pl.
Jarošov nad Než.	Jarošov nad Než.	KN	913/3	1217	orná
Jarošov nad Než.	Jarošov nad Než.	KN	913/7	1544	orná
Jarošov nad Než.	Jarošov nad Než.	KN	913/8	12	orná
Jarošov nad Než.	Jarošov nad Než.	KN	940/4	137	ost.pl.
Jarošov nad Než.	Jarošov nad Než.	KN	997/31	426	orná
Jarošov nad Než.	Jarošov nad Než.	KN	997/32	971	orná
Jarošov nad Než.	Jarošov nad Než.	KN	1034/5	299	ost.pl.
Jarošov nad Než.	Jarošov nad Než.	KN	1301	179	orná
<b>celkem</b>	<b>x</b>	<b>x</b>	<b>x</b>	<b>168840</b>	<b>x</b>

\* ve skutečnosti z větší části TPP

- ✓ Smluvní strany se dohodly na **rozšíření předmětu nájmu s platností od 1.3.2011** o níže uvedené nemovitosti, a to na základě žádostí nájemce čj. 8249- 663290/2010:

Obec	Katastr.území	Druh evid.	Parcelní číslo	výměra	druh
J.Hradec	Dolní Radouň	KN	36/1	209	zahradá
J.Hradec	Dolní Radouň	KN	36/2	230	zahradá
J.Hradec	Dolní Radouň	KN	36/3	40	zahradá
J.Hradec	Dolní Radouň	KN	83/1	538	zahradá
J.Hradec	Dolní Radouň	KN	135/4	427	TPP
J.Hradec	Dolní Radouň	KN	204	257	zast.plocha
J.Hradec	Dolní Radouň	KN	276	125	zast.plocha
J.Hradec	Dolní Radouň	KN	589/1	1631	TPP
J.Hradec	Dolní Radouň	KN	589/6	176	TPP
J.Hradec	Dolní Radouň	KN	655/4	25	ost.plocha
J.Hradec	Dolní Radouň	KN	1803/7	490	ost.plocha
J.Hradec	Dolní Radouň	KN	3178	30	orná půda

J.Hradec	Dolní Radouň	KN	3180	20	orná půda
J.Hradec	Dolní Radouň	KN	3182	101	orná půda
J.Hradec	Dolní Radouň	KN	3184	22	orná půda
J.Hradec	Dolní Radouň	KN	3186	28	orná půda
J.Hradec	Dolní Radouň	KN	3191	66	orná půda
J.Hradec	Dolní Radouň	KN	3198	13	orná půda
J.Hradec	Dolní Radouň	KN	3200	17	orná půda
J.Hradec	Dolní Radouň	KN	3202	25	orná půda
J.Hradec	Dolní Radouň	KN	3203	9	orná půda
J.Hradec	Dolní Radouň	KN	3206	17	orná půda
J.Hradec	Dolní Radouň	KN	3208	31	orná půda
J.Hradec	Dolní Radouň	KN	3943	32	vod.plocha - mokřad
J.Hradec	Dolní Radouň	KN	3946	945	vod.plocha - mokřad
J.Hradec	Dolní Radouň	KN	4098	62	TPP
Jarošov nad Než.	Hostějves	PK	112/2	5036	neurčeno
Kamen. Malíkov	Kamenný Malíkov	PK	178/1	8714	neurčeno
Kamen. Malíkov	Kamenný Malíkov	PK	397	5622	neurčeno
Jarošov nad Než.	Zdešov	PK	695	537	neurčeno
Jarošov nad Než.	Zdešov	PK	700	2941	neurčeno
Jarošov nad Než.	Zdešov	PK	710/2	2546	neurčeno
<b>celkem</b>	<b>x</b>	<b>x</b>	<b>x</b>	<b>30962</b>	<b>x</b>

#### Čl. IV

Smluvní strany se dohodly na tom, že s ohledem na skutečnosti uvedené v čl. III tohoto dodatku se nově stanovuje výše ročního nájemného na částku 30.023,- Kč (slovy: třicettisícdvacet tři korun českých).

**K 1.10.2011 je nájemce povinen zaplatit částku 29.393,- Kč (slovy: dvacetdevět tisíc třístadevadesát tři korun českých) – viz. příložený výpočet dodatku.**

#### Čl. V

Tento dodatek nabývá platnosti a účinnosti dnem podpisu oběma smluvními stranami.

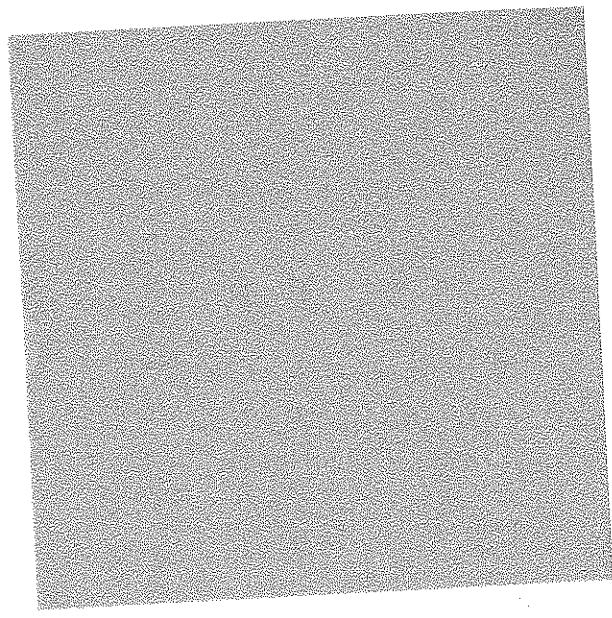
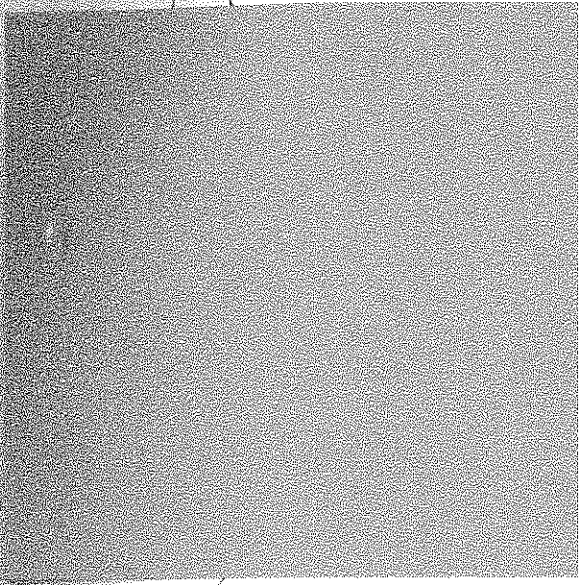
#### Čl. VI

Tento dodatek je vyhotoven ve třech stejnopisech, z nichž každý má platnost originálu. Jeden stejnopis přebírá nájemce a ostatní jsou určeny pro pronajímatele.

#### Čl. VII

Smluvní strany po přečtení tohoto dodatku prohlašují, že s jeho obsahem souhlasí a že je shodným projevem jejich vážné a svobodné vůle, a na důkaz toho připojují své podpisy.

V Jindřichově Hradci dne 8.2.2011



# Příloha k nájemní smlouvě č. 183N06/17

Variabilní symbol: 18310617

Uzavřeno: 15.12.2006

Roční nájem:

Zemědělské družstvo  
Rodvínov  
Rodvínov 72

Datum tisku: 7.2.2011

Účinná od: 1.1.2007

30 023 Kč

Jindřichův Hradec

Katastr	Parcela	/	Díl	Skup.	Kultura	Číslo LV	Cena za ha [Kč]	Výměra [m2]	%	Nájem [Kč]
<b>Bednárec</b>										
	713	0	0	5	0	10 002	42 400	1 690	1,0	71,66
	714	0	0	5	0	10 002	42 400	3 093	1,0	131,14
	715	0	0	5	0	10 002	42 400	288	1,0	12,21
	716	0	0	5	0	10 002	42 400	1 331	1,0	56,43
	717	0	0	5	0	10 002	42 400	432	1,0	18,32
	719	0	0	5	0	10 002	42 400	8 506	1,0	360,65
	720	0	0	5	0	10 002	42 400	360	1,0	15,26
	730	0	0	5	0	10 002	42 400	1 097	1,0	46,51
	732	0	0	5	0	10 002	42 400	21 031	1,0	891,71
	736	0	0	5	0	10 002	42 400	20 763	1,0	880,35
	737	0	0	5	0	10 002	42 400	2 626	1,0	111,34
	918	0	0	5	0	10 002	42 400	216	1,0	9,16
	919	0	0	5	0	10 002	42 400	216	1,0	9,16
	920	0	0	5	0	10 002	42 400	16 419	1,0	696,17
	921	0	0	5	0	10 002	42 400	3 974	1,0	168,50
	922	0	0	5	0	10 002	42 400	809	1,0	34,30
	948	0	0	5	0	10 002	42 400	2 790	1,0	118,30
	952	0	0	5	0	10 002	42 400	3 568	1,0	151,28
	956	0	0	5	0	10 002	42 400	144	1,0	6,11
	958	0	0	5	0	10 002	42 400	9 381	1,0	397,75
	959	0	0	5	0	10 002	42 400	3 153	1,0	133,69
	961	0	0	5	0	10 002	42 400	3 489	1,0	147,93
	1 011	1	0	5	0	10 002	42 400	2 335	1,0	99,00
	1 054	0	0	5	0	10 002	42 400	1 043	1,0	44,22
	1 056	0	0	5	0	10 002	42 400	2 428	1,0	102,95
	1 057	0	0	5	0	10 002	42 400	647	1,0	27,43
	1 060	0	0	5	0	10 002	42 400	4 945	1,0	209,67
	1 061	0	0	5	0	10 002	42 400	1 043	1,0	44,22
	1 062	1	0	5	0	10 002	42 400	3 589	1,0	152,17
	1 062	2	0	5	0	10 002	42 400	2 813	1,0	119,27
	1 063	0	0	5	0	10 002	42 400	809	1,0	34,30
	1 064	0	0	5	0	10 002	42 400	4 316	1,0	183,00
	1 065	0	0	5	0	10 002	42 400	1 273	1,0	53,98
	1 065	1	0	2	14	10 002	42 400	338	1,0	14,33
	1 401	0	0	2	14	10 002	42 400	3 866	1,0	163,92
	1 407	0	2	5	0	10 002	42 400	667	1,0	28,28
								<b>135 488</b>		<b>5 744,67</b>

## Dolní Radouň

	17	0	0	1	13	10 002	1 000 000	1 034	1,0	1 034,00
	36	1	0	2	5	10 002	40 400	209	1,0	8,44
	36	2	0	2	5	10 002	40 400	230	1,0	9,29
	36	3	0	2	5	10 002	40 400	40	1,0	1,62
	83	1	0	2	5	10 002	40 400	538	1,0	21,74
	135	4	0	2	7	10 002	40 400	427	1,0	17,25
	204	0	0	1	13	10 002	1 000 000	257	1,0	257,00
	276	0	0	1	13	10 002	1 000 000	125	1,0	125,00
	277	0	0	1	13	10 002	1 000 000	25	1,0	25,00

# Příloha k nájemní smlouvě č. 183N06/17

Variabilní symbol: 18310617

Uzavřeno: 15.12.2006

Roční nájem:

Zemědělské družstvo

Rodvínov

Rodvínov 72

Datum tisku: 7.2.2011

Účinná od: 1.1.2007

30 023 Kč

Jindřichův Hradec

Katastr	Parcela	/	Díl	Skup.	Kultura	Číslo LV	Cena za ha [Kč]	Výměra [m2]	%	Nájem [Kč]
	589	1	0	2	7	10 002	40 400	1 631	1,0	65,89
	589	6	0	2	7	10 002	40 400	176	1,0	7,11
	655	4	0	2	2	10 002	40 400	25	1,0	1,01
	797	17	0	2	7	10 002	40 400	1 268	1,0	51,23
	1 803	7	0	2	14	10 002	40 400	490	1,0	19,80
	3 178	0	0	2	2	10 002	40 400	30	1,0	1,21
	3 180	0	0	2	2	10 002	40 400	20	1,0	0,81
	3 181	0	0	2	2	10 002	33 400	121	1,0	4,04
	3 182	0	0	2	2	10 002	40 400	101	1,0	4,08
	3 184	0	0	2	2	10 002	40 400	22	1,0	0,89
	3 186	0	0	2	2	10 002	40 400	28	1,0	1,13
	3 190	0	0	2	2	10 002	33 400	145	1,0	4,84
	3 191	0	0	2	2	10 002	40 400	66	1,0	2,67
	3 193	0	0	2	2	10 002	33 400	112	1,0	3,74
	3 194	0	0	2	2	10 002	33 400	127	1,0	4,24
	3 196	0	0	2	2	10 002	33 400	589	1,0	19,67
	3 198	0	0	2	2	10 002	40 400	13	1,0	0,53
	3 199	0	0	2	2	10 002	33 400	95	1,0	3,17
	3 200	0	0	2	2	10 002	40 400	17	1,0	0,69
	3 202	0	0	2	2	10 002	40 400	25	1,0	1,01
	3 203	0	0	2	2	10 002	40 400	9	1,0	0,36
	3 204	0	0	2	2	10 002	33 400	137	1,0	4,58
	3 206	0	0	2	2	10 002	40 400	17	1,0	0,69
	3 208	0	0	2	2	10 002	40 400	31	1,0	1,25
	3 210	0	0	2	2	10 002	33 400	146	1,0	4,88
	3 860	0	0	2	2	10 002	39 100	32 591	1,0	1 274,31
	3 864	0	0	2	14	10 002	33 400	20	1,0	0,67
	3 893	0	0	2	11	10 002	39 100	1 993	1,0	77,93
	3 918	0	0	2	14	10 002	33 400	1 618	1,0	54,04
	3 925	0	0	2	14	10 002	33 400	1 107	1,0	36,97
	3 931	0	0	2	2	10 002	39 100	572	1,0	22,37
	3 943	0	0	2	11	10 002	40 400	32	1,0	1,29
	3 946	0	0	2	11	10 002	40 400	945	1,0	38,18
	3 954	0	0	2	14	10 002	39 100	8 905	1,0	348,19
	3 958	0	0	2	2	10 002	39 100	5 184	1,0	202,69
	3 997	0	0	2	2	10 002	33 400	1 027	1,0	34,30
	3 998	0	0	2	2	10 002	39 100	18 503	1,0	723,47
	4 003	0	0	2	7	10 002	39 100	12 566	1,0	491,33
	4 020	0	0	2	2	10 002	39 100	2 149	1,0	84,03
	4 094	0	0	2	7	10 002	40 400	84	1,0	3,39
	4 098	0	0	2	7	10 002	40 400	62	1,0	2,50
	4 099	0	0	2	7	10 002	40 400	1 053	1,0	42,54
	4 104	0	0	2	2	10 002	40 400	1 621	1,0	65,49

98 358

5 212,55

## Horní Skrýchov

286	17	0	2	7	10 002	53 400	45	1,0	2,40
297	10	0	2	14	10 002	500 000	712	1,0	356,00

757

358,40

# Příloha k nájemní smlouvě č. 183N06/17

Variabilní symbol: 18310617

Uzavřeno: 15.12.2006

Roční nájem:

Zemědělské družstvo

Rodvínov

Rodvínov 72

Datum tisku: 7.2.2011

Účinná od: 1.1.2007

30 023 Kč

Jindřichův Hradec

Katastr	Parcela	/	Díl	Skup.	Kultura	Číslo LV	Cena za ha [Kč]	Výměra [m <sup>2</sup> ]	%	Nájem [Kč]
<b>Hostějeves</b>										
	31	0	0	5	0	10 002	31 200	7 762	1,0	242,17
	108	0	0	5	0	10 002	31 200	4 658	1,0	145,33
	110	0	0	5	0	10 002	28 800	1 751	1,0	50,43
	111	2	0	5	0	10 002	28 800	284	1,0	8,18
	112	2	0	5	0	10 002	54 600	5 036	1,0	274,97
	116	3	0	5	0	10 002	31 200	2 070	1,0	64,58
	144	1	0	5	0	10 002	31 200	13 217	1,0	412,37
	145	1	0	5	0	10 002	31 200	7 017	1,0	218,93
	145	3	0	5	0	10 002	31 200	6 013	1,0	187,61
	156	0	0	5	0	10 002	31 200	8 039	1,0	250,82
	157	0	0	5	0	10 002	31 200	1 331	1,0	41,53
	185	0	0	5	0	10 002	31 200	1 519	1,0	47,39
	186	0	0	5	0	10 002	31 200	3 278	1,0	102,27
									<b>61 975</b>	<b>2 046,58</b>

## Jarošov nad Nežárkou

	752	1	0	2	7	10 002	42 000	13 012	1,0	546,50
	796	11	0	2	2	10 002	42 000	7 224	1,0	303,41
	796	21	0	2	14	10 002	42 000	252	1,0	10,58
	796	34	0	2	2	10 002	42 000	3 835	1,0	161,07
	798	7	0	2	10	10 002	42 000	2 005	1,0	84,21
	805	3	0	2	2	10 002	42 000	11 016	1,0	462,67
	805	6	0	2	2	10 002	42 000	2 966	1,0	124,57
	805	14	0	2	2	10 002	42 000	1 457	1,0	61,19
	805	16	0	2	2	10 002	42 000	129 279	1,0	5 429,72
	805	17	0	2	2	10 002	42 000	63	1,0	2,65
	815	1	0	2	7	10 002	42 000	11 496	1,0	482,83
	817	4	0	2	10	10 002	42 000	205	1,0	8,61
	820	4	0	2	7	10 002	42 800	2 509	1,0	107,39
	850	10	0	2	2	10 002	42 000	3 030	1,0	127,26
	893	5	0	2	14	10 002	42 000	90	1,0	3,78
	893	9	0	2	14	10 002	42 000	124	1,0	5,21
	913	3	0	2	2	10 002	42 000	1 217	1,0	51,11
	913	7	0	2	2	10 002	42 000	1 544	1,0	64,85
	913	8	0	2	2	10 002	42 000	12	1,0	0,50
	940	4	0	2	14	10 002	42 800	137	1,0	5,86
	997	31	0	2	2	10 002	42 800	426	1,0	18,23
	997	32	0	2	2	10 002	42 800	971	1,0	41,56
	1 034	5	0	2	14	10 002	42 000	299	1,0	12,56
	1 301	0	0	2	2	10 002	42 800	179	1,0	7,66
									<b>193 348</b>	<b>8 123,98</b>

## Jindřichův Hradec

	3 961	10	0	2	7	10 002	46 800	6 219	1,0	291,05
	3 961	11	0	2	7	10 002	46 800	11 777	1,0	551,16
	3 961	12	0	2	7	10 002	46 800	5 969	1,0	279,35
	3 964	8	0	2	2	10 002	46 800	48	1,0	2,25

# Příloha k nájemní smlouvě č. 183N06/17

Zemědělské družstvo  
Rodvínov  
Rodvínov 72

Variabilní symbol: 18310617

Uzavřeno: 15.12.2006

Roční nájem:

Datum tisku: 7.2.2011

Účinná od: 1.1.2007

30 023 Kč

Jindřichův Hradec

Katastr	Parcela	/	Díl	Skup.	Kultura	Číslo LV	Cena za ha [Kč]	Výměra [m2]	%	Nájem [Kč]
	3 964	10	0	2	2	10 002	46 800	122	1,0	5,71
	4 038	2	0	2	7	10 002	46 800	386	1,0	18,06
	4 174	6	0	2	2	10 002	46 800	282	1,0	13,20
	4 174	7	0	2	2	10 002	46 800	191	1,0	8,94
									<b>24 994</b>	<b>1 169,72</b>

## Jindřiš

	72	1	0	7	0	10 002	44 100	12 941	1,0	570,70
	158	2	1	7	0	60 000	44 100	7 115	1,0	313,77
	234	0	1	7	0	60 000	44 100	5 715	1,0	252,03
	532	0	0	7	0	60 000	44 100	13 816	1,0	609,29
	567	0	0	7	0	10 002	44 100	5 467	1,0	241,09
	897	2	0	7	0	10 002	44 100	10 484	1,0	462,34
	919	2	1	7	0	60 000	44 100	9 050	1,0	399,10
									<b>64 588</b>	<b>2 848,32</b>

## Kamenný Malíkov

	178	1	0	5	0	10 002	33 700	8 714	1,0	293,66
	397	0	0	5	0	10 002	33 700	5 622	1,0	189,46
									<b>14 336</b>	<b>483,12</b>

## Lovětín

	87	2	0	2	7	10 002	45 100	523	1,0	23,59
	101	6	0	2	7	10 002	45 100	920	1,0	41,49
	156	1	0	2	2	10 002	42 100	15 165	1,0	638,45
	186	2	0	2	7	10 002	42 100	8 992	1,0	378,56
	186	4	0	2	7	10 002	42 100	4 399	1,0	185,20
	186	6	0	2	7	10 002	42 100	6 600	1,0	277,86
	297	5	0	2	7	10 002	42 100	2 799	1,0	117,84
	297	10	0	2	14	10 002	42 100	134	1,0	5,64
	344	9	0	2	2	10 002	42 100	131	1,0	5,52
	522	3	0	2	7	10 002	42 100	1 630	1,0	68,62
	522	7	0	2	7	10 002	45 100	837	1,0	37,75
	641	2	0	2	14	10 002	45 100	726	1,0	32,74
	647	21	0	2	14	10 002	42 100	40	1,0	1,68
	662	2	0	2	14	10 002	42 100	1 300	1,0	54,73
	662	4	0	2	14	10 002	42 100	1 288	1,0	54,22
									<b>45 484</b>	<b>1 923,89</b>

## Pejdlova Rosička

	81	1	0	5	0	10 002	28 200	4 334	1,0	122,22
	81	2	0	5	0	10 002	28 200	10 297	1,0	290,38
	252	0	0	2	7	10 002	34 400	773	1,0	26,59
									<b>15 404</b>	<b>439,19</b>

## Rodvínov



# Příloha k nájemní smlouvě č. 183N06/17

Variabilní symbol: 18310617

Uzavřeno: 15.12.2006

Roční nájem:

Zemědělské družstvo

Rodvínov

Rodvínov 72

Datum tisku: 7.2.2011

Účinná od: 1.1.2007

30 023 Kč

Jindřichův Hradec

Katastr	Parcela	/	Díl	Skup.	Kultura	Číslo LV	Cena za ha [Kč]	Výměra [m2]	%	Nájem [Kč]
	139	1	0	1	13	10 002	1 000 000	341	1,0	341,00
	139	5	0	1	13	10 002	1 000 000	202	1,0	202,00
									<b>543</b>	<b>543,00</b>

## Zdešov

18	0	0	5	0	10 002	28 800	2 014	1,0	58,00
42	0	0	1	13	10 002	1 000 000	14	1,0	14,00
57	0	0	1	13	10 002	1 000 000	280	1,0	280,00
60	0	0	1	13	10 002	1 000 000	6	1,0	6,00
285	1	0	2	7	10 002	28 800	123	1,0	3,54
285	10	0	2	7	10 002	28 800	145	1,0	4,18
673	0	0	2	14	10 002	28 800	1 151	1,0	33,15
677	0	0	5	0	10 002	28 800	329	1,0	9,48
679	0	1	5	0	10 002	28 800	749	1,0	21,57
679	0	3	5	0	10 002	28 800	2 350	1,0	67,68
679	0	4	5	0	10 002	28 800	313	1,0	9,01
679	0	5	5	0	10 002	28 800	1 347	1,0	38,79
686	0	1	5	0	10 002	28 800	1 561	1,0	44,96
686	0	3	5	0	10 002	28 800	835	1,0	24,05
692	0	0	5	0	10 002	28 800	4 093	1,0	117,88
693	0	0	5	0	10 002	28 800	827	1,0	23,82
694	0	0	5	0	10 002	28 800	248	1,0	7,14
695	0	0	5	0	10 002	35 100	537	1,0	18,85
700	0	0	5	0	10 002	35 100	2 941	1,0	103,23
702	0	0	5	0	10 002	28 800	460	1,0	13,25
703	0	0	5	0	10 002	28 800	468	1,0	13,48
706	0	0	5	0	10 002	28 800	1 816	1,0	52,30
708	0	3	5	0	10 002	28 800	951	1,0	27,39
708	0	4	5	0	10 002	28 800	409	1,0	11,78
710	1	0	5	0	10 002	28 800	1 270	1,0	36,58
710	2	0	5	0	10 002	35 100	2 546	1,0	89,36

27 783

1 129,47

**CELKEM:**

**683 058**

**30 023 Kč**

# Výpočet dodatku pro nájemní smlouvu č.183N06/17

Datum tisku: 7.2.2011

Spočítáno ke dni: 1.10.2011

Parcela / Díl Skup.	Výměra [m2]	Datum přidání	Datum vydání	Počet dní	Nájem [Kč]
<b>Vydané parcely</b>					
<b>Jarošov nad Nežárkou</b>					
796 1 0 5	130 336	1.1.2007	9.11.2010	39	584,90
796 9 0 5	3 223	1.1.2007	9.11.2010	39	14,46
796 12 0 5	4 026	1.1.2007	9.11.2010	39	18,07
796 20 0 5	9 312	1.1.2007	9.11.2010	39	41,79
796 22 0 5	1 482	1.1.2007	9.11.2010	39	6,65
802 0 0 5	1 701	1.1.2007	9.11.2010	39	7,63
805 0 0 5	11 506	1.1.2007	9.11.2010	39	51,63
820 9 0 5	3 050	1.1.2010	9.11.2010	39	13,95
1 296 1 0 5	1 206	1.1.2007	9.11.2010	39	5,41
1 296 2 0 5	294	1.1.2007	9.11.2010	39	1,32
1 301 0 0 5	201	1.1.2010	9.11.2010	39	0,92
1 303 0 0 5	1 549	1.1.2010	9.11.2010	39	7,08
1 304 0 0 5	5 474	1.1.2007	9.11.2010	39	24,57
	<b>173 360</b>				<b>778,39</b>

**173 360 778,39**

## Stávající parcely

Parcela / Díl Skup.	Výměra [m2]	Datum přidání	Datum vydání	Počet dní	Nájem [Kč]
<b>Bednárec</b>					
713 0 0 5	1 690	1.5.2010		365	71,66
714 0 0 5	3 093	1.5.2010		365	131,14
715 0 0 5	288	1.5.2010		365	12,21
716 0 0 5	1 331	1.5.2010		365	56,43
717 0 0 5	432	1.5.2010		365	18,32
719 0 0 5	8 506	1.5.2010		365	360,65
720 0 0 5	360	1.5.2010		365	15,26
730 0 0 5	1 097	1.5.2010		365	46,51
732 0 0 5	21 031	1.5.2010		365	891,71
736 0 0 5	20 763	1.5.2010		365	880,35
737 0 0 5	2 626	1.5.2010		365	111,34
918 0 0 5	216	1.5.2010		365	9,16
919 0 0 5	216	1.5.2010		365	9,16
920 0 0 5	16 419	1.5.2010		365	696,17
921 0 0 5	3 974	1.5.2010		365	168,50
922 0 0 5	809	1.5.2010		365	34,30
948 0 0 5	2 790	1.5.2010		365	118,30
952 0 0 5	3 568	1.5.2010		365	151,28
956 0 0 5	144	1.5.2010		365	6,11
958 0 0 5	9 381	1.5.2010		365	397,75
959 0 0 5	3 153	1.5.2010		365	133,69
961 0 0 5	3 489	1.5.2010		365	147,93
1 011 1 0 5	2 335	1.5.2010		365	99,00
1 054 0 0 5	1 043	1.5.2010		365	44,22
1 056 0 0 5	2 428	1.5.2010		365	102,95
1 057 0 0 5	647	1.5.2010		365	27,43
1 060 0 0 5	4 945	1.5.2010		365	209,67
1 061 0 0 5	1 043	1.5.2010		365	44,22
1 062 1 0 5	3 589	1.5.2010		365	152,17
1 062 2 0 5	2 813	1.5.2010		365	119,27
1 063 0 0 5	809	1.5.2010		365	34,30
1 064 0 0 5	4 316	1.5.2010		365	183,00

# Výpočet dodatku pro nájemní smlouvu č.183N06/17

Datum tisku: 7.2.2011

Spočítáno ke dni: 1.10.2011

Parcela /	Díl	Skup.	Výměra [m2]	Datum přidání	Datum vydání	Počet dní	Nájem [Kč]
<b>Stávající parcely</b>							
<b>Hednárec</b>							
1 065	0	0	5	1 273	1.5.2010	365	53,98
1 065	1	0	2	338	1.5.2010	365	14,33
1 401	0	0	2	3 866	1.1.2010	365	163,92
1 407	0	2	5	667	1.1.2010	365	28,28

135 488

5 744,67

## Dolní Radouň

17	0	0	1	1 034	1.1.2010	365	1 034,00
36	1		2	209	1.3.2011	214	4,95
36	2		2	230	1.3.2011	214	5,45
36	3		2	40	1.3.2011	214	0,95
83	1		2	538	1.3.2011	214	12,75
135	4		2	427	1.3.2011	214	10,11
204	0		1	257	1.3.2011	214	150,68
276	0		1	125	1.3.2011	214	73,29
277	0	0	1	25	1.1.2010	365	25,00
589	1		2	1 631	1.3.2011	214	38,63
589	6		2	176	1.3.2011	214	4,17
655	4		2	25	1.3.2011	214	0,59
797	17	0	2	1 268	1.7.2009	365	51,23
1 803	7		2	490	1.3.2011	214	11,61
3 178	0		2	30	1.3.2011	214	0,71
3 180	0		2	20	1.3.2011	214	0,47
3 181	0	0	2	121	1.1.2007	365	4,04
3 182	0		2	101	1.3.2011	214	2,39
3 184	0		2	22	1.3.2011	214	0,52
3 186	0		2	28	1.3.2011	214	0,66
3 190	0	0	2	145	1.1.2007	365	4,84
3 191	0		2	66	1.3.2011	214	1,57
3 193	0	0	2	112	1.1.2007	365	3,74
3 194	0	0	2	127	1.1.2007	365	4,24
3 196	0	0	2	589	1.1.2007	365	19,67
3 198	0		2	13	1.3.2011	214	0,31
3 199	0	0	2	95	1.1.2007	365	3,17
3 200	0		2	17	1.3.2011	214	0,40
3 202	0		2	25	1.3.2011	214	0,59
3 203	0		2	9	1.3.2011	214	0,21
3 204	0	0	2	137	1.1.2007	365	4,58
3 206	0		2	17	1.3.2011	214	0,40
3 208	0		2	31	1.3.2011	214	0,73
3 210	0	0	2	146	1.1.2007	365	4,88
3 860	0	0	2	32 591	1.1.2007	365	1 274,31
3 864	0	0	2	20	1.1.2007	365	0,67
3 893	0	0	2	1 993	1.1.2007	365	77,93
3 918	0	0	2	1 618	1.1.2007	365	54,04
3 925	0	0	2	1 107	1.1.2007	365	36,97
3 931	0	0	2	572	1.1.2007	365	22,37
3 943	0		2	32	1.3.2011	214	0,76
3 946	0		2	945	1.3.2011	214	22,38
3 954	0	0	2	8 905	1.1.2007	365	348,19
3 958	0	0	2	5 184	1.1.2007	365	202,69

# Výpočet dodatku pro nájemní smlouvu č.183N06/17

Datum tisku: 7.2.2011

Spočítáno ke dni: 1.10.2011

Parcela / souvahující parcely	Díl	Skup.	Výměra [m2]	Datum přidání	Datum vydání	Počet dní	Nájem [Kč]
<b>Dolní Radouň</b>							
3 997	0	0	2	1 027	1.1.2007	365	34,30
3 998	0	0	2	18 503	1.1.2007	365	723,47
4 003	0	0	2	12 566	1.1.2007	365	491,33
4 020	0	0	2	2 149	1.1.2007	365	84,03
4 094	0	0	2	84	1.1.2010	365	3,39
4 098	0		2	62	1.3.2011	214	1,47
4 099	0	0	2	1 053	1.1.2010	365	42,54
4 104	0	0	2	1 621	1.1.2010	365	65,49
						<b>98 358</b>	<b>4 967,87</b>
<b>Horní Skryčov</b>							
286	17	0	2	45	1.5.2010	365	2,40
297	10	0	2	712	1.5.2010	365	356,00
						<b>757</b>	<b>358,40</b>
<b>Hostějves</b>							
31	0	0	5	7 762	1.1.2007	365	242,17
108	0	0	5	4 658	1.1.2007	365	145,33
110	0	0	5	1 751	1.5.2010	365	50,43
111	2	0	5	284	1.5.2010	365	8,18
112	2		5	5 036	1.3.2011	214	161,22
116	3	0	5	2 070	1.1.2007	365	64,58
144	1	0	5	13 217	1.1.2007	365	412,37
145	1	0	5	7 017	1.1.2007	365	218,93
145	3	0	5	6 013	1.1.2007	365	187,61
156	0	0	5	8 039	1.1.2007	365	250,82
157	0	0	5	1 331	1.1.2007	365	41,53
185	0	0	5	1 519	1.1.2007	365	47,39
186	0	0	5	3 278	1.1.2007	365	102,27
						<b>61 975</b>	<b>1 932,83</b>
<b>Jarošov nad Nežárkou</b>							
752	1	0	2	13 012	1.1.2007	365	546,50
796	11	0	2	7 224	9.11.2010	326	270,99
796	21	0	2	252	9.11.2010	326	9,45
796	34	0	2	3 835	9.11.2010	326	143,86
798	7	0	2	2 005	9.11.2010	326	75,21
805	3	0	2	11 016	9.11.2010	326	413,23
805	6	0	2	2 966	9.11.2010	326	111,26
805	14	0	2	1 457	9.11.2010	326	54,65
805	16	0	2	129 279	9.11.2010	326	4 849,56
805	17	0	2	63	9.11.2010	326	2,37
815	1	0	2	11 496	1.1.2007	365	482,83
817	4	0	2	205	9.11.2010	326	7,69
820	4	0	2	2 509	9.11.2010	326	95,92
850	10	0	2	3 030	9.11.2010	326	113,66
893	5	0	2	90	9.11.2010	326	3,38
893	9	0	2	124	9.11.2010	326	4,65
913	3	0	2	1 217	9.11.2010	326	45,65
913	7	0	2	1 544	9.11.2010	326	57,92
913	8	0	2	12	9.11.2010	326	0,45

# Výpočet dodatku pro nájemní smlouvu č.183N06/17

Datum tisku: 7.2.2011

Spočítáno ke dni: 1.10.2011

Parcela / Stávající parcely	Díl	Skup.	Výměra [m2]	Datum přidání	Datum vydání	Počet dní	Nájem [Kč]
<b>Jarošov nad Nežárkou</b>							
940	4	0	2	137	9.11.2010		
997	31	0	2	426	9.11.2010	326	5,23
997	32	0	2	971	9.11.2010	326	16,28
1 034	5	0	2	299	9.11.2010	326	37,12
1 301	0	0	2	179	9.11.2010	326	11,22
						326	6,84
						<b>193 348</b>	<b>7 365,92</b>
<b>Jindřichův Hradec</b>							
3 961	10	0	2	6 219	1.1.2010		
3 961	11	0	2	11 777	1.1.2010	365	291,05
3 961	12	0	2	5 969	1.1.2010	365	551,16
3 964	8	0	2	48	1.1.2010	365	279,35
3 964	10	0	2	122	1.1.2010	365	2,25
4 038	2	0	2	386	1.1.2010	365	5,71
4 174	6	0	2	282	1.1.2010	365	18,06
4 174	7	0	2	191	1.1.2010	365	13,20
						365	8,94
						<b>24 994</b>	<b>1 169,72</b>
<b>Jindřiš</b>							
72	1	0	7	12 941	1.1.2007		
158	2	1	7	7 115	1.1.2007	365	570,70
234	0	1	7	5 715	1.1.2007	365	313,77
532	0	0	7	13 816	1.1.2007	365	252,03
567	0	0	7	5 467	1.1.2007	365	609,29
897	2	0	7	10 484	1.1.2007	365	241,09
919	2	1	7	9 050	1.1.2007	365	462,34
						365	399,10
						<b>64 588</b>	<b>2 848,32</b>
<b>Kamenný Malíkov</b>							
178	1		5	8 714	1.3.2011		
397	0		5	5 622	1.3.2011	214	172,17
						214	111,08
						<b>14 336</b>	<b>283,25</b>
<b>Lovětín</b>							
87	2	0	2	523	1.1.2010		
101	6	0	2	920	1.1.2010	365	23,59
156	1	0	2	15 165	28.12.2009	365	41,49
186	2	0	2	8 992	28.12.2009	365	638,45
186	4	0	2	4 399	28.12.2009	365	378,56
186	6	0	2	6 600	28.12.2009	365	185,20
297	5	0	2	2 799	28.12.2009	365	277,86
297	10	0	2	134	28.12.2009	365	117,84
344	9	0	2	131	28.12.2009	365	5,64
522	3	0	2	1 630	28.12.2009	365	5,52
522	7	0	2	837	1.5.2010	365	68,62
641	2	0	2	726	1.1.2010	365	37,75
647	21	0	2	40	28.12.2009	365	32,74
662	2	0	2	1 300	28.12.2009	365	1,68
662	4	0	2	1 288	28.12.2009	365	54,73
						365	54,22
						<b>45 484</b>	<b>1 923,89</b>

# Výpočet dodatku pro nájemní smlouvu č.183N06/17

Datum tisku: 7.2.2011

Spočítáno ke dni: 1.10.2011

Parcela / Díl Skup. Výměra [m2] Datum přidání Datum vydání Počet dní Nájem [Kč]

## Stávající parcely

### Pejdlova Rosička

81	1	0	5	4 334	1.1.2007			
81	2	0	5	10 297	1.1.2007	365	122,22	
252	0	0	2	773	1.1.2010	365	290,38	
							365	26,59

15 404

### Rodvínov

439,19

139	1	0	1	341	1.5.2010			
139	5	0	1	202	1.5.2010	365	341,00	
							365	202,00

543

### Zdešov

543,00

18	0	0	5	2 014	1.1.2007		
42	0	0	1	14	1.1.2010	365	58,00
57	0	0	1	280	1.1.2010	365	14,00
60	0	0	1	6	1.1.2010	365	280,00
285	1	0	2	123	1.1.2010	365	6,00
673	0	0	2	1 151	1.1.2007	365	3,54
677	0	0	5	329	1.1.2007	365	33,15
679	0	4	5	313	1.1.2007	365	9,48
679	0	1	5	749	1.1.2007	365	9,01
679	0	5	5	1 347	1.1.2007	365	21,57
679	0	3	5	2 350	1.1.2007	365	38,79
686	0	3	5	835	1.1.2007	365	67,68
686	0	1	5	1 561	1.1.2007	365	24,05
692	0	0	5	4 093	1.1.2007	365	44,96
693	0	0	5	827	1.1.2007	365	117,88
694	0	0	5	248	1.1.2007	365	23,82
695	0		5	537	1.3.2011	214	7,14
700	0		5	2 941	1.3.2011	214	11,05
702	0	0	5	460	1.1.2007	365	60,52
703	0	0	5	468	1.1.2007	365	13,25
706	0	0	5	1 816	1.1.2007	365	13,48
708	0	4	5	409	1.1.2010	365	52,30
708	0	3	5	951	1.1.2007	365	11,78
710	1	0	5	1 270	1.1.2007	365	27,39
710	2		5	2 546	1.3.2011	214	36,58

27 638

1 037,82

682 913

28 614,88

**CELKEM:**

**856 273**

**29 393 Kč**