

**Pozemkový fond České republiky**

**Sídlo: Praha 3, Husinecká 1024/11a, PSČ 130 00**

zastoupený ing. Vladimírem Maryškou vedoucím územního pracoviště PF ČR v J. Hradci

adresa: Pravdova 837/II, 377 01 Jindřichův Hradec

IČ: 45797072

DIČ: CZ45797072

Zapsán v obchodním rejstříku vedeném Městským soudem v Praze, odd. A, vložka 6664

Bankovní spojení: GE Money Bank, a.s., č.ú.: 1700001-754/0600

(dále jen „pronajímatel“)

- na straně jedné -

a

**Zemědělské družstvo Rodvínov**

**Sídlo: Jindřichův Hradec, Rodvínov 72, PSČ 377 01**

IČ: 001 10 701

DIČ: CZ00110701

Zapsáno v obchodním rejstříku vedeném Krajským soudem v Českých Budějovicích, oddíl DrXXXXII, vložka 1884

osoba oprávněná jednat za právnickou osobu – Ing. Zdeněk Král, předseda, Josef Vokuš, člen představenstva

- na straně druhé -

uzavírají tento

## **dodatek č. 4 k nájemní smlouvě č. 183N06/17**

### **Čl. I**

Smluvní strany uzavřely dne 15.12.2006 nájemní smlouvu č. 183N06/17 (dále jen "smlouva").

### **Čl. II**

Na základě smlouvy je nájemce povinen platit pronajímateli roční nájemné ve výši 19.795,- Kč (slovy: devatenácttisícsetdevadesátpět korun českých).

### **Čl. III**

Smluvní strany se dohodly na tom, že nájemné specifikované v čl. II tohoto dodatku bude zvýšeno z důvodu rozšíření předmětu nájmu o níže uvedené nemovitosti na částku 23.244,- Kč (slovy: dvacetitřítisícdvěstěčtyřicetčtyři korun českých).

**S platností od 1.1.2010** se na žádost nájemce čj. 7355-10392/09 **rozšiřuje předmět nájmu** o níže uvedené nemovitosti

obec	kat. území	druh evidence	parcela č.	výměra	druh pozemku
Bednárec	Bednárec	PK	1146/2	5953	neurčeno
Bednárec	Bednárec	PK	1148	971	neurčeno

Bednárec	Bednárec	KN	1401	3866	ost.komunikace
Bednárec	Bednárec	PK	1407	667	neurčeno
J.Hradec	Dolní Radouň	KN	17	1034	zast.plocha
J.Hradec	Dolní Radouň	KN	277	25	zast.plocha
J.Hradec	Dolní Radouň	KN	4094	84	TTP
J.Hradec	Dolní Radouň	KN	4099	1053	TTP
J.Hradec	Dolní Radouň	KN	4104	1621	orná
Jarošov nad N.	Jarošov nad N.	PK	820/9	3050	neurčeno
Jarošov nad N.	Jarošov nad N.	PK	1301	201	neurčeno
Jarošov nad N.	Jarošov nad N.	PK	1303	1549	neurčeno
J.Hradec	J.Hradec	KN	3961/10	6219	TPP
J.Hradec	J.Hradec	KN	3961/11	11777	TPP
J.Hradec	J.Hradec	KN	3961/12	5969	TPP
J.Hradec	J.Hradec	KN	3964/10	122	orná
J.Hradec	J.Hradec	KN	3964/8	48	orná
J.Hradec	J.Hradec	KN	4038/2	386	TPP
J.Hradec	J.Hradec	KN	4174/6	282	orná
J.Hradec	J.Hradec	KN	4174/7	191	orná
Jarošov nad N.	Lovětín	PK	640	2014	neurčeno
Jarošov nad N.	Jarošov nad N.	KN	252	773	TPP
Jarošov nad N.	Zdešov	KN	42	14	zast.plocha
Jarošov nad N.	Zdešov	KN	57	280	zast.plocha
Jarošov nad N.	Zdešov	KN	60	6	zast.plocha
celkem	x	x	x	48155	x

Dle sdělení Katastrálního úřadu pro Jihočeský kraj, Katastrálního pracoviště Jindřichův Hradec došlo k níže uvedeným změnám katatru nemovitostí v k.ú. Zdešov:

- parc.č. 708 díl 1 o výměře 145 m<sup>2</sup> byla zrušena a na LV 10002 byla nově zapsána parcela č. 285/10 o výměře 145 m<sup>2</sup>
- parc.č. 708 díl 4 o výměře 532 m<sup>2</sup>; výměra u parc.č. 708 díl 4 byla změněna na 409 m<sup>2</sup> a nově byla na LV 10002 zapsána parc.č. 285/1 o výměře 123 m<sup>2</sup>

**K 1.10.2010 je nájemce povinen zaplatit 22.375,- Kč (slovy: dvacetdvatisíctřístasedmdesát pět korun českých) – viz příložený výpočet dodatku.**

#### Čl. IV

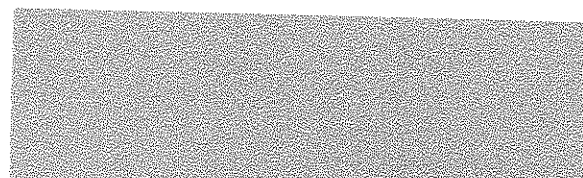
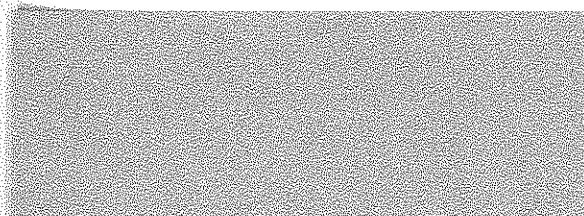
Tento dodatek nabývá platnosti a účinnosti dnem podpisu oběma smluvními stranami.

#### Čl. V

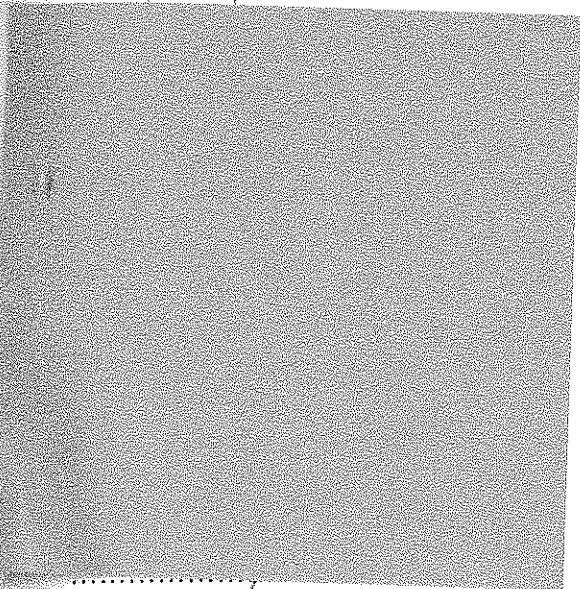
Tento dodatek je vyhotoven ve třech stejnopisech, z nichž každý má platnost originálu. Jeden stejnopis přebírá nájemce a ostatní jsou určeny pro pronajímatele.

#### Čl. VI

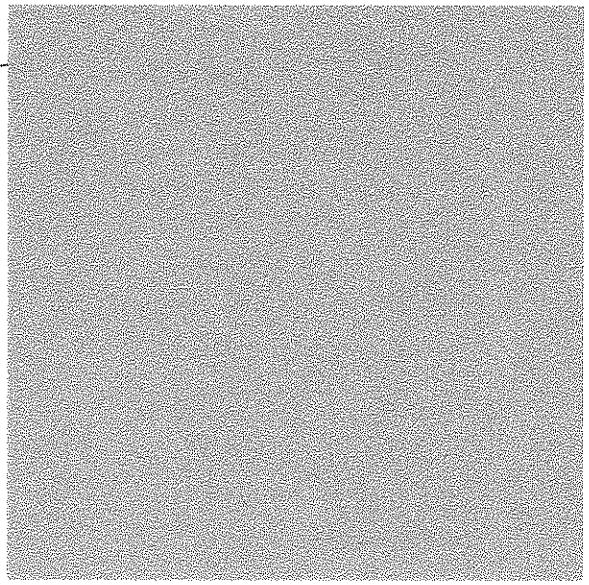
Smluvní strany po přečtení tohoto dodatku prohlašují, že s jeho obsahem souhlasí a že je shodným projevem jejich vážné a svobodné vůle, a na důkaz toho připojují své podpisy.



V Jindřichově Hradci dne 18.12.2009



podpis



# Příloha k nájemní smlouvě č. 183N06/17

Zemědělské družstvo Rodvínov

Variabilní symbol: 18310617

Uzavřeno: 15.12.2006

Roční nájem: Rodvínov 72

Datum tisku: 18.12.2009

Účinná od: 1.1.2007

23 244 Kč Jindřichův Hradec

Poznámka	Kmen	/	Díl	Skup.	Kultura	Číslo LV	Cena za ha	Výměra	%	Nájem
<b>Bednárec</b>										
	383	0	0	5	0	10 002	35 300	1 937	1,0	68,37
	1 146	2	0	5	0	10 002	42 400	5 953	1,0	252,40
	1 148	0	0	5	0	10 002	42 400	971	1,0	41,17
	1 401	0	0	2	14	10 002	42 400	3 866	1,0	163,91
	1 407	0	2	5	0	10 002	42 400	667	1,0	28,28
	1 410	0	0	5	0	10 002	35 300	3 704	1,0	130,75
							<b>68 490,41 Kč</b>	<b>17 098</b>	<b>684,88 Kč</b>	
<b>Dolní Radouň</b>										
	17	0	0	1	13	10 002	1 000 000	1 034	1,0	1 034,00
	277	0	0	1	13	10 002	1 000 000	25	1,0	25,00
	797	17	0	2	7	10 002	40 400	1 268	1,0	51,22
	3 181	0	0	2	2	10 002	33 400	121	1,0	4,04
	3 190	0	0	2	2	10 002	33 400	145	1,0	4,84
	3 193	0	0	2	2	10 002	33 400	112	1,0	3,74
	3 194	0	0	2	2	10 002	33 400	127	1,0	4,24
	3 196	0	0	2	2	10 002	33 400	589	1,0	19,67
	3 199	0	0	2	2	10 002	33 400	95	1,0	3,17
	3 204	0	0	2	2	10 002	33 400	137	1,0	4,57
	3 210	0	0	2	2	10 002	33 400	146	1,0	4,87
	3 860	0	0	2	2	10 002	39 100	32 591	1,0	1 274,30
	3 864	0	0	2	14	10 002	33 400	20	1,0	0,66
	3 890	0	0	2	2	10 002	33 400	7 105	1,0	237,30
	3 893	0	0	2	11	10 002	39 100	1 993	1,0	77,92
	3 918	0	0	2	14	10 002	33 400	1 618	1,0	54,04
	3 925	0	0	2	14	10 002	33 400	1 107	1,0	36,97
	3 931	0	0	2	2	10 002	39 100	572	1,0	22,36
	3 954	0	0	2	14	10 002	39 100	8 905	1,0	348,18
	3 958	0	0	2	2	10 002	39 100	5 184	1,0	202,69
	3 997	0	0	2	2	10 002	33 400	1 027	1,0	34,30
	3 998	0	0	2	2	10 002	39 100	18 503	1,0	723,46
	4 003	0	0	2	7	10 002	39 100	12 566	1,0	491,33
	4 020	0	0	2	2	10 002	39 100	2 149	1,0	84,02
	4 094	0	0	2	7	10 002	40 400	84	1,0	3,39
	4 099	0	0	2	7	10 002	40 400	1 053	1,0	42,54
	4 104	0	0	2	2	10 002	40 400	1 621	1,0	65,48
							<b>485 841,03 Kč</b>	<b>99 897</b>	<b>4 858,30 Kč</b>	
<b>Hostějeves</b>										
	31	0	0	5	0	10 002	31 200	7 762	1,0	242,17
	108	0	0	5	0	10 002	31 200	4 658	1,0	145,32
	110	0	1	5	0	10 002	31 200	1 751	1,0	54,63
	111	2	1	5	0	10 002	31 200	284	1,0	8,86
	116	3	0	5	0	10 002	31 200	2 070	1,0	64,58
	144	1	0	5	0	10 002	31 200	13 217	1,0	412,37
	145	1	0	5	0	10 002	31 200	7 017	1,0	218,93
	145	3	0	5	0	10 002	31 200	6 013	1,0	187,60
	156	0	0	5	0	10 002	31 200	8 039	1,0	250,81
	157	0	0	5	0	10 002	31 200	1 331	1,0	41,52
	185	0	0	5	0	10 002	31 200	1 519	1,0	47,39
	186	0	0	5	0	10 002	31 200	3 278	1,0	102,27
							<b>177 649,68 Kč</b>	<b>56 939</b>	<b>1 776,45 Kč</b>	

# Příloha k nájemní smlouvě č. 183N06/17

Zemědělské družstvo Rodvínov

Variabilní symbol: 18310617 Uzavřeno: 15.12.2006 Roční nájem: Rodvínov 72  
 Datum tisku: 18.12.2009 Účinná od: 1.1.2007 23 244 Kč Jindřichův Hradec

Poznámka	Kmen	/	Díl	Skup.	Kultura	Číslo LV	Cena za ha	Výměra	%	Nájem
<b>Jarošov nad Nežárkou</b>										
	752	1	0	2	7	10 002	42 000	13 012	1,0	546,50
	796	1	0	5	0	10 002	42 000	130 336	1,0	5 474,11
	796	9	0	5	0	10 002	42 000	3 223	1,0	135,36
	796	12	0	5	0	10 002	42 000	4 026	1,0	169,09
	796	20	0	5	0	10 002	42 000	9 312	1,0	391,10
	796	22	0	5	0	10 002	42 000	1 482	1,0	62,24
	802	0	0	5	0	10 002	42 000	1 701	1,0	71,44
	805	0	0	5	0	10 002	42 000	11 506	1,0	483,25
	815	1	0	2	7	10 002	42 000	11 496	1,0	482,83
	820	9	0	5	0	10 002	42 800	3 050	1,0	130,54
	1 296	1	0	5	0	10 002	42 000	1 206	1,0	50,65
	1 296	2	0	5	0	10 002	42 000	294	1,0	12,34
	1 301	0	0	5	0	10 002	42 800	201	1,0	8,60
	1 303	0	0	5	0	10 002	42 800	1 549	1,0	66,29
	1 304	0	0	5	0	10 002	42 000	5 474	1,0	229,90
							<b>831 429,60 Kč</b>	<b>197 868</b>	<b>8 314,24 Kč</b>	
<b>Jindřichův Hradec</b>										
	3 961	10	0	2	7	10 002	46 800	6 219	1,0	291,04
	3 961	11	0	2	7	10 002	46 800	11 777	1,0	551,16
	3 961	12	0	2	7	10 002	46 800	5 969	1,0	279,34
	3 964	8	0	2	2	10 002	46 800	48	1,0	2,24
	3 964	10	0	2	2	10 002	46 800	122	1,0	5,70
	4 038	2	0	2	7	10 002	46 800	386	1,0	18,06
	4 174	6	0	2	2	10 002	46 800	282	1,0	13,19
	4 174	7	0	2	2	10 002	46 800	191	1,0	8,93
							<b>116 971,92 Kč</b>	<b>24 994</b>	<b>1 169,66 Kč</b>	
<b>Jindřiš</b>										
	72	1	0	7	0	10 002	44 100	12 941	1,0	570,69
	158	2	1	7	0	60 000	44 100	7 115	1,0	313,77
	234	0	1	7	0	60 000	44 100	5 715	1,0	252,03
	532	0	0	7	0	60 000	44 100	13 816	1,0	609,28
	567	0	0	7	0	10 002	44 100	5 467	1,0	241,09
	897	2	0	7	0	10 002	44 100	10 484	1,0	462,34
	919	2	1	7	0	60 000	44 100	9 050	1,0	399,10
							<b>284 833,08 Kč</b>	<b>64 588</b>	<b>2 848,30 Kč</b>	
<b>Lovětín</b>										
	156	1	0	5	0	10 002	37 400	15 153	1,0	566,72
	186	0	2	5	0	10 002	42 100	9 222	1,0	388,24
	188	0	2	5	0	10 002	42 100	5 370	1,0	226,07
	190	2	2	5	0	10 002	42 100	6 960	1,0	293,01
	338	0	0	5	0	60 000	42 100	3 057	1,0	128,69
	640	0	0	5	0	10 002	45 100	2 014	1,0	90,83
	662	2	0	5	0	60 000	42 100	3 951	1,0	166,33
							<b>185 992,96 Kč</b>	<b>45 727</b>	<b>1 859,89 Kč</b>	
<b>Pejdlova Rosička</b>										
	81	1	0	5	0	10 002	28 200	4 334	1,0	122,21
	81	2	0	5	0	10 002	28 200	10 297	1,0	290,37
	252	0	0	7	7	10 002	34 400	773	1,0	26,59



# Příloha k nájemní smlouvě č. 183N06/17

Zemědělské družstvo Rodvínov

Variabilní symbol: 18310617 Uzavřeno: 15.12.2006 Roční nájem: Rodvínov 72  
 Datum tisku: 18.12.2009 Účinná od: 1.1.2007 23 244 Kč Jindřichův Hradec

Poznámka	Kmen	/	Díl	Skup.	Kultura	Číslo LV	Cena za ha	Výměra	%	Nájem
							<b>43 918,54 Kč</b>	<b>15 404</b>		<b>439,17 Kč</b>
<b>Zdešov</b>										
	18	0	0	5	0	10 002	28 800	2 014	1,0	58,00
	42	0	0	1	13	10 002	1 000 000	14	1,0	14,00
	57	0	0	1	13	10 002	1 000 000	280	1,0	280,00
	60	0	0	1	13	10 002	1 000 000	6	1,0	6,00
	285	1	0	2	7	10 002	28 800	123	1,0	3,54
	285	10	0	2	7	10 002	28 800	145	1,0	4,17
	537	0	0	5	0	10 002	28 800	6 067	1,0	174,72
	538	0	0	5	0	10 002	28 800	6 958	1,0	200,39
	673	0	0	2	14	10 002	28 800	1 151	1,0	33,14
	677	0	0	5	0	10 002	28 800	329	1,0	9,47
	679	0	1	5	0	10 002	28 800	749	1,0	21,57
	679	0	3	5	0	10 002	28 800	2 350	1,0	67,68
	679	0	4	5	0	10 002	28 800	313	1,0	9,01
	679	0	5	5	0	10 002	28 800	1 347	1,0	38,79
	686	0	1	5	0	10 002	28 800	1 561	1,0	44,95
	686	0	3	5	0	10 002	28 800	835	1,0	24,04
	692	0	0	5	0	10 002	28 800	4 093	1,0	117,87
	693	0	0	5	0	10 002	28 800	827	1,0	23,81
	694	0	0	5	0	10 002	28 800	248	1,0	7,14
	702	0	0	5	0	10 002	28 800	460	1,0	13,24
	703	0	0	5	0	10 002	28 800	468	1,0	13,47
	706	0	0	5	0	10 002	28 800	1 816	1,0	52,30
	708	0	3	5	0	10 002	28 800	951	1,0	27,38
	708	0	4	5	0	10 002	28 800	409	1,0	11,77
	710	1	0	5	0	10 002	28 800	1 270	1,0	36,57
							<b>129 313,92 Kč</b>	<b>34 784</b>		<b>1 293,02 Kč</b>
<b>CELKEM:</b>							<b>2 324 441,14 Kč</b>	<b>557 299</b>		<b>23 244 Kč</b>

# Výpočet dodatku pro nájemní smlouvu č. 183N06/17

Datum tisku:

18.12.2009

Spočítáno ke dni:

1.10.2010

Kmen	/	Díl	Skupina	Výměra	Datum vydání	Počet dní	Částka
<b>1.1.2007</b>							
<b>Zdešov</b>							
708	0	1	5	145	18.6.2009	-105	-1,20 Kč
708	0	4	5	532	1.1.2010	92	3,86 Kč
<b>1.1.2007</b>				<b>677</b>			<b>2,66 Kč</b>
				<b>677</b>			<b>2,66 Kč</b>
<b>1.1.2007</b>							
<b>Bednárec</b>							
383	0	0	5	1 937		365	68,37 Kč
1 410	0	0	5	3 704		365	130,75 Kč
<b>Dolní Radouň</b>							
3 181	0	0	2	121		365	4,04 Kč
3 190	0	0	2	145		365	4,84 Kč
3 193	0	0	2	112		365	3,74 Kč
3 194	0	0	2	127		365	4,24 Kč
3 196	0	0	2	589		365	19,67 Kč
3 199	0	0	2	95		365	3,17 Kč
3 204	0	0	2	137		365	4,57 Kč
3 210	0	0	2	146		365	4,87 Kč
3 860	0	0	2	32 591		365	1 274,30 Kč
3 864	0	0	2	20		365	0,66 Kč
3 890	0	0	2	7 105		365	237,30 Kč
3 893	0	0	2	1 993		365	77,92 Kč
3 918	0	0	2	1 618		365	54,04 Kč
3 925	0	0	2	1 107		365	36,97 Kč
3 931	0	0	2	572		365	22,36 Kč
3 954	0	0	2	8 905		365	348,18 Kč
3 958	0	0	2	5 184		365	202,69 Kč
3 997	0	0	2	1 027		365	34,30 Kč
3 998	0	0	2	18 503		365	723,46 Kč
4 003	0	0	2	12 566		365	491,33 Kč
4 020	0	0	2	2 149		365	84,02 Kč
<b>Hostějeves</b>							
31	0	0	5	7 762		365	242,17 Kč
108	0	0	5	4 658		365	145,32 Kč
110	0	1	5	1 751		365	54,63 Kč
111	2	1	5	284		365	8,86 Kč
116	3	0	5	2 070		365	64,58 Kč
144	1	0	5	13 217		365	412,37 Kč
145	1	0	5	7 017		365	218,93 Kč
145	3	0	5	6 013		365	187,60 Kč
156	0	0	5	8 039		365	250,81 Kč
157	0	0	5	1 331		365	41,52 Kč
185	0	0	5	1 519		365	47,39 Kč
186	0	0	5	3 278		365	102,27 Kč
<b>Jarošov nad Nežárkou</b>							
752	1	0	2	13 012		365	546,50 Kč
796	1	0	5	130 336		365	5 474,11 Kč
796	9	0	5	3 223		365	135,36 Kč
796	12	0	5	4 026		365	169,09 Kč
796	20	0	5	9 312		365	391,10 Kč
796	22	0	5	1 482		365	62,24 Kč
802	0	0	5	1 701		365	71,44 Kč
805	0	0	5	11 506		365	483,25 Kč

# Výpočet dodatku pro nájemní smlouvu č. 183N06/17

Datum tisku: 18.12.2009      Spočítáno ke dni: 1.10.2010

Kmen	/	Díl	Skupina	Výměra	Datum vydání	Počet dní	Částka
<b>1.1.2007</b>							
<b>Jarošov nad Nežárkou</b>							
815	1	0	2	11 496		365	482,83 Kč
1 296	1	0	5	1 206		365	50,65 Kč
1 296	2	0	5	294		365	12,34 Kč
1 304	0	0	5	5 474		365	229,90 Kč
<b>Jindřich</b>							
72	1	0	7	12 941		365	570,69 Kč
158	2	1	7	7 115		365	313,77 Kč
234	0	1	7	5 715		365	252,03 Kč
532	0	0	7	13 816		365	609,28 Kč
567	0	0	7	5 467		365	241,09 Kč
897	2	0	7	10 484		365	462,34 Kč
919	2	1	7	9 050		365	399,10 Kč
<b>Lovětín</b>							
186	0	2	5	9 222		365	388,24 Kč
188	0	2	5	5 370		365	226,07 Kč
190	2	2	5	6 960		365	293,01 Kč
338	0	0	5	3 057		365	128,69 Kč
662	2	0	5	3 951		365	166,33 Kč
<b>Pejdlova Rosička</b>							
81	1	0	5	4 334		365	122,21 Kč
81	2	0	5	10 297		365	290,37 Kč
<b>Zdešov</b>							
18	0	0	5	2 014		365	58,00 Kč
537	0	0	5	6 067		365	174,72 Kč
538	0	0	5	6 958		365	200,39 Kč
673	0	0	2	1 151		365	33,14 Kč
677	0	0	5	329		365	9,47 Kč
679	0	4	5	313		365	9,01 Kč
679	0	1	5	749		365	21,57 Kč
679	0	5	5	1 347		365	38,79 Kč
679	0	3	5	2 350		365	67,68 Kč
686	0	3	5	835		365	24,04 Kč
686	0	1	5	1 561		365	44,95 Kč
692	0	0	5	4 093		365	117,87 Kč
693	0	0	5	827		365	23,81 Kč
694	0	0	5	248		365	7,14 Kč
702	0	0	5	460		365	13,24 Kč
703	0	0	5	468		365	13,47 Kč
706	0	0	5	1 816		365	52,30 Kč
708	0	3	5	951		365	27,38 Kč
710	1	0	5	1 270		365	36,57 Kč
<b>1.1.2007</b>				<b>492 046</b>			<b>19 157,81 Kč</b>
<b>1.3.2007</b>							
<b>Lovětín</b>							
156	1	0	5	15 153		365	566,72 Kč
<b>1.3.2007</b>				<b>15 153</b>			<b>566,72 Kč</b>
<b>18.6.2009</b>							
<b>Zdešov</b>							
285	10	0	2	145			365 + 105 dní 4,17 Kč + 1,10 Kč
<b>18.6.2009</b>				<b>145</b>			<b>4,17 Kč + 1,10 Kč</b>
<b>1.7.2009</b>							



# Výpočet dodatku pro nájemní smlouvu č. 183N06/17

Datum tisku: 18.12.2009      Spočítáno ke dni: 1.10.2010

Kmen	/	Díl	Skupina	Výměra	Datum vydání	Počet dní	Částka
<b>1.7.2009</b>							
<b>Dolní Radouň</b>							
797	17	0	2	1 268		365	51,22 Kč
				<b>1 268</b>			<b>51,22 Kč</b>
<b>1.1.2010</b>							
<b>Bednárec</b>							
1 146	2	0	5	5 953		273	188,78 Kč
1 148	0	0	5	971		273	30,79 Kč
1 401	0	0	2	3 866		273	122,60 Kč
1 407	0	2	5	667		273	21,15 Kč
<b>Dolní Radouň</b>							
17	0	0	1	1 034		273	773,38 Kč
277	0	0	1	25		273	18,70 Kč
4 094	0	0	2	84		273	2,54 Kč
4 099	0	0	2	1 053		273	31,82 Kč
4 104	0	0	2	1 621		273	48,98 Kč
<b>Jarošov nad Nežárkou</b>							
820	9	0	5	3 050		273	97,64 Kč
1 301	0	0	5	201		273	6,43 Kč
1 303	0	0	5	1 549		273	49,58 Kč
<b>Jindřichův Hradec</b>							
3 961	10	0	2	6 219		273	217,68 Kč
3 961	11	0	2	11 777		273	412,24 Kč
3 961	12	0	2	5 969		273	208,93 Kč
3 964	8	0	2	48		273	1,68 Kč
3 964	10	0	2	122		273	4,26 Kč
4 038	2	0	2	386		273	13,51 Kč
4 174	6	0	2	282		273	9,87 Kč
4 174	7	0	2	191		273	6,68 Kč
<b>Lovětín</b>							
640	0	0	5	2 014		273	67,94 Kč
<b>Pejdlova Rosička</b>							
252	0	0	2	773		273	19,89 Kč
<b>Zdešov</b>							
42	0	0	1	14		273	10,47 Kč
57	0	0	1	280		273	209,42 Kč
60	0	0	1	6		273	4,49 Kč
285	1	0	2	123		273	2,65 Kč
708	0	4	5	409		273	8,80 Kč
<b>1.1.2010</b>				<b>48 687</b>			<b>2 590,87 Kč</b>
				<b>557 299</b>			<b>22 370,79 Kč</b> <i>+ 110 Kč</i>
<b>CELKEM:</b>				<b>557 976</b>			<b>22 373,00 Kč</b> <i>22 345,-</i>